

中小企業

新事業進出補助金

新事業進出補助金 第2回公募の採択結果について

令和8年3月

中小企業新事業進出補助金事務局

応募件数・採択件数

- 第2回公募では、2,350件の応募があり、そのうち832件が採択された。

応募件数・採択件数

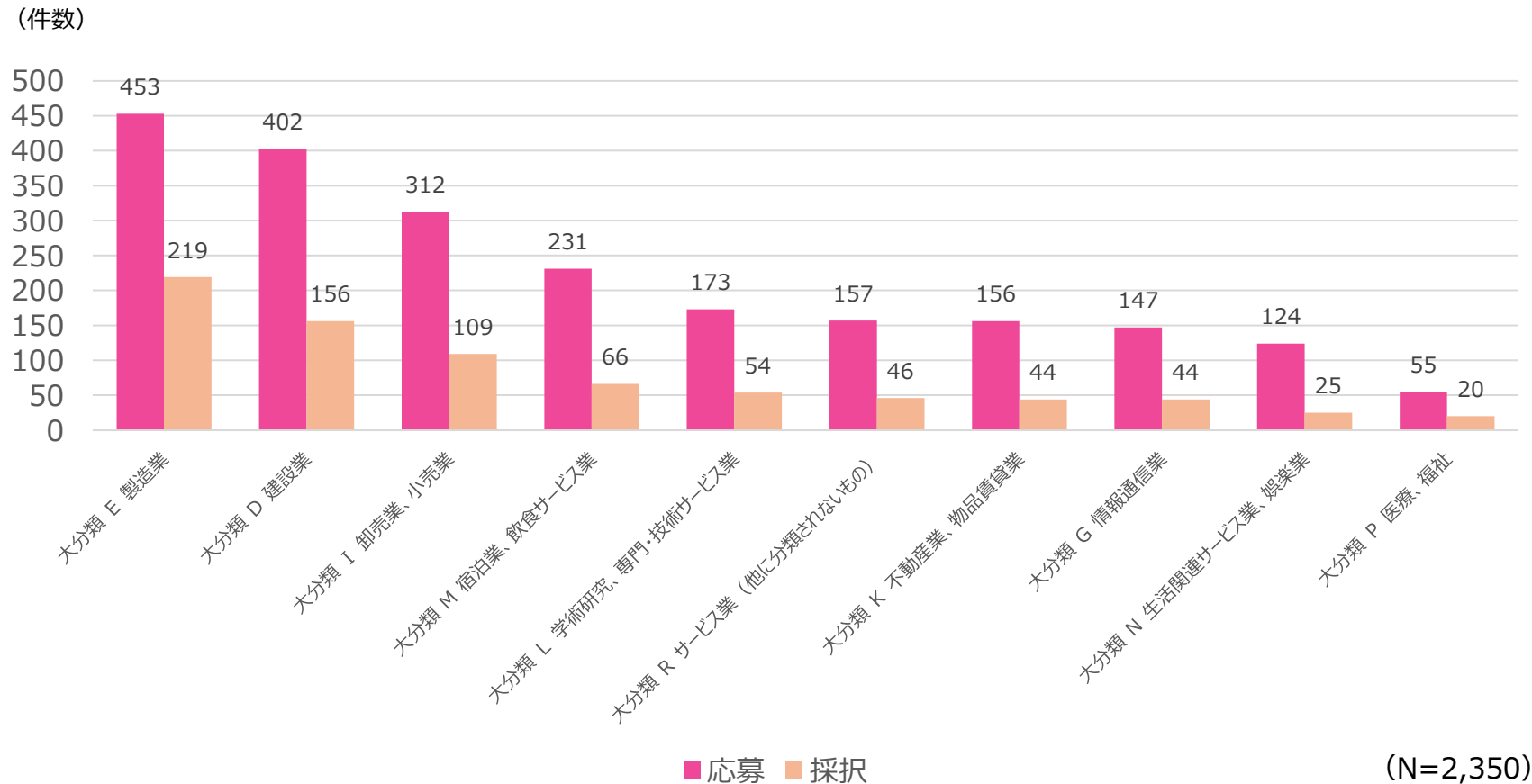
	合計（件）
応募件数 (電子申請システムにおける申請受付件数)	2,350
採択件数	832※

※うち、関税加点对象は446

申請事業者の主たる業種別(既存事業・大分類)の応募件数・採択件数

- 応募件数・採択件数ともに、製造業、建設業、卸売業・小売業の順に多い。

主たる業種別の応募件数割合



注)

- ・複数の企業が連携して申請した事業者は、構成員数に関わらず1件とする。
- ・業種は日本標準産業分類(大分類)ベース。

都道府県別の応募件数・採択件数

- 応募件数・採択件数ともに、東京都、大阪府、愛知県が多い。

都道府県別の応募・採択件数

都道府県	応募件数	採択件数	都道府県	応募件数	採択件数	都道府県	応募件数	採択件数	都道府県	応募件数	採択件数
北海道	62 0.05%	22 0.02%	東京都	425 0.10%	129 0.03%	滋賀県	31 0.10%	16 0.05%	香川県	24 0.08%	14 0.05%
青森県	7 0.02%	4 0.01%	神奈川県	85 0.05%	22 0.01%	京都府	76 0.10%	24 0.03%	愛媛県	13 0.03%	5 0.01%
岩手県	6 0.02%	2 0.01%	新潟県	46 0.07%	19 0.03%	大阪府	238 0.09%	81 0.03%	高知県	4 0.02%	3 0.01%
宮城県	24 0.04%	11 0.02%	富山県	26 0.08%	14 0.04%	兵庫県	108 0.08%	44 0.03%	福岡県	84 0.06%	28 0.02%
秋田県	8 0.03%	2 0.01%	石川県	26 0.07%	13 0.04%	奈良県	22 0.07%	8 0.03%	佐賀県	13 0.06%	8 0.04%
山形県	20 0.06%	6 0.02%	福井県	23 0.09%	9 0.03%	和歌山県	24 0.08%	9 0.03%	長崎県	16 0.04%	9 0.02%
福島県	17 0.03%	8 0.02%	山梨県	28 0.10%	9 0.03%	鳥取県	5 0.03%	3 0.02%	熊本県	35 0.07%	16 0.03%
茨城県	49 0.07%	16 0.02%	長野県	51 0.08%	11 0.02%	島根県	8 0.04%	2 0.01%	大分県	27 0.08%	8 0.03%
栃木県	24 0.04%	11 0.02%	岐阜県	50 0.08%	17 0.03%	岡山県	25 0.05%	10 0.02%	宮崎県	11 0.03%	5 0.02%
群馬県	45 0.08%	17 0.03%	静岡県	91 0.08%	28 0.03%	広島県	47 0.06%	19 0.02%	鹿児島県	21 0.05%	10 0.02%
埼玉県	65 0.04%	22 0.01%	愛知県	152 0.08%	59 0.03%	山口県	23 0.07%	6 0.02%	沖縄県	24 0.05%	4 0.01%
千葉県	61 0.05%	23 0.02%	三重県	63 0.14%	21 0.05%	徳島県	17 0.07%	5 0.02%	合計	2,350	832

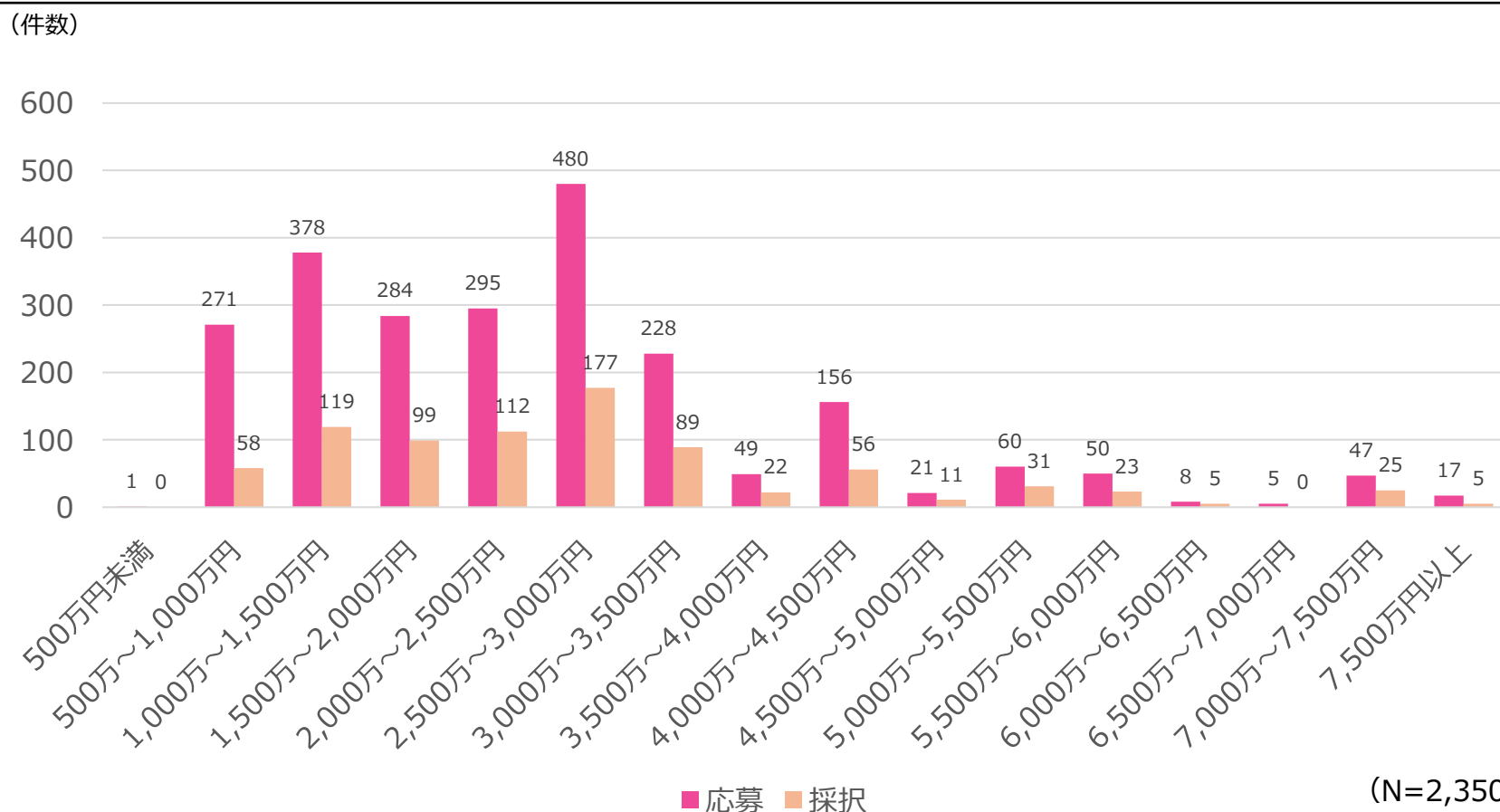
注)

・表内の上段は件数、下段は各都道府県内の中小企業数に占める割合(%)。各都道府県内の中小企業数は、「中小企業の企業数・事業所」における中小企業の企業数。対象者の定義が異なるため、参考値。
 【出典】中小企業庁 中小企業の企業数・事業所数(2021年6月時点) https://www.chusho.meti.go.jp/koukai/chousa/chu_kigyocnt/index.html

補助金申請額の分布 | 応募件数・採択件数

- 応募件数は、2,500万以上～3,000万未満が480件と最も多く、次いで1,000万以上～1,500万、2,000万以上～2,500万の順が多い。

補助金申請額の分布と採択件数割合



注)
・ 複数の企業が連携して申請した事業者は、構成員数に関わらず1件とする。