

2025・令和7年度

# 学 校 要 覧



## 横浜創英中学・高等学校

〒221-0004 横浜市神奈川区西大口28番地

TEL (045)421-3121(代)

FAX (045)421-3125

ホームページ <http://www.soeci.ed.jp/>

## 目 次

1. 学校概要	.....
2. 建学の精神	.....
3. 教育方針	.....
4. 沿革	.....
5. 校歌	.....
6. 校章	.....
7. 日課表	.....
8. 生徒の状況	.....
9. 生徒会活動	.....
10. 年間行事予定表	.....
11. 学校運営組織図	.....
12. 教育課程	.....
13. メディアセンター(図書室)	.....
14. 自衛消防隊組織	.....
15. 教室配置図	.....

## 1. 学 校 概 要

1. 学 校 名	横浜創英中学・高等学校
2. 課 程 ・ 科	全日制 普通科
3. 生 徒 数	中学 484名 高校 1,027名 合計 1,511名
4. 所 在 地	〒221-0004 横浜市神奈川区西大口28番地 TEL (045)421-3121(代) FAX (045)421-3125 URL <a href="http://www.soei.ed.jp/">http://www.soei.ed.jp/</a>

## 2. 建 学 の 精 神

「考えて行動のできる人」の育成

## 3. 教 育 方 針

「智に優れ・徳高く・健やかに」の校是を基盤とし、円満で調和のとれた、心豊かな人を育成する。

その具現にあたっては、師弟一如、率先垂範をモットーとして、私学の特質を生かした教育に徹する。

### 指導目標

「考えて行動のできる人」を育てるため以下の3つのコンピテンシー及び9つのスキルをすべての教育活動を通して育成する。

育てたい3つのスキルと9つのコンピテンシー

- 1「自律」 ①PDCA ②メタ認知能力 ③セルフコントロール
- 2「対話」 ④エンパシー ⑤パブリックリレーションズ ⑥コラボレーション
- 3「創造」 ⑦サイエンスリテラシー ⑧クリティカルシンキング ⑨情報リテラシー

### 本年度の教育重点目標

これからの変化の激しい社会の中で、個人と社会の幸せの実現に向け、主体的に自己決定をし、主体的に自己決定をし、社会を創る当事者として成長できるように教育内容等の改革を推進する。

#### 1 中高共通の教育の柱

【中高一貫コース】誰かのために、社会のために探究する

- ・サイエンスコース「科学的思考で社会に貢献する」生徒自身が設定したテーマを科学的思考(問い・仮説・検証)を軸に探究していく。
  - ・グローバルコース「世界を視野に実践的なスキルを身につける」設定されたテーマを、世界的視野で実践的スキルを身につけながら探究し
- 【高校入学コース】中高一貫コース(サイエンス・グローバル)の教育エッセンスを3年間に凝縮しながら、無理なく生徒の主体性を育てていく

教科の学び 新しい教育課程の実現に向け、以下の3点を基本とした授業改善を進める。

- ① 画一的な教育から脱却して個を軸とした学びへの転換
- ② 社会とつながる実学を軸とした学びへの転換
- ③ 課題解決力をつけるための探求型を軸とした学びへの転換

#### 2 中学教育の柱

(1) 自律的な学びの基礎を身につける

「目標設定」「メタ認知」「手段の選択」をさまざまな授業を通して経験し、学びの手段の選択肢を増やし、学力を高めていく学び方

(2) 探究的な学びの基礎を身につける

問いを立て、仮説、調査、検証といった論理的な思考を大切に、プロジェクトフェスタなどのアウトプットの場を設定し、社会に発信

(3) 学力の向上

自律的な学びの成果を検証するために、定期試験及び外部テスト、検定などを活用し、結果を分析して授業改善に結びつ

### 3 高校教育の柱

#### (1) 自律的な学びの推進

生徒の目標設定を将来や進路に結びつけ、より高いレベルの学力をみにつけようとする態度を育て、適切な学習手段を選択、実行できるように適切に支援・指導する。

#### (2) 探究的な学びを発信する

企業や大学の研究者などに助言をもらいながら、探求の質を高め、プロジェクトフェスタなどで発信していく。

#### (3) 学力の向上

より高いレベルの学びが実現できているかを定期試験及び外部テスト、検定などを活用し生徒自身が振り返り、学習改善につなげていく支援・指導を行う。高大連携の授業を活用し、積極的に高いレベルの授業を受ける。

#### 4. 沿

	沿	革
昭和 15年 (1940)		4月 財団法人堀井学園創設, 高等女学校令による5年制の京浜高等女学校設立。 理事長堀井章一・初代校長松本生太 仮校舎にて授業開始
昭和 16年 (1941)		4月 横浜市神奈川区西大口28番地に新校舎落成。
昭和 18年 (1943)		1月 京浜女子家政理学専門学校の設立認可。京浜女子大学の前身となる。
昭和 19年 (1944)		9月 堀井圭二 第二代校長に就任。
昭和 20年 (1945)		5月 米軍空襲により校舎被災全焼。仮校舎にて授業を続行する。
昭和 22年 (1947)		4月 学制改革により新制中学(3年) 新制高校(3年)が発足する。
昭和 23年 (1948)		4月 学制改革により京浜女子高等学校・堀井学園女子中学校と校名を変更する。
昭和 24年 (1949)		3月 堀井圭二 財団法人堀井学園理事長に就任。
昭和 26年 (1951)		3月 校舎復旧の第一期工事が竣工し, 西大口の新校舎に移転。
昭和 26年 (1951)		3月 京浜女子短期大学横浜高等学校と校名を変更する。
昭和 27年 (1952)		4月 商業科を併設し, 普通科・商業科をもつ全日制高等学校となる。
昭和 34年 (1959)		4月 京浜女子大学横浜高等学校・京浜女子大学横浜中学校と校名を変更する。
昭和 38年 (1963)		3月 体育館兼講堂を含む三号館第一期工事竣工。
昭和 38年 (1963)		9月 同第二期工事竣工をもって三号館が落成し, 記念式典を挙げる。
昭和 40年 (1965)		4月 二号館鉄筋校舎竣工。
昭和 41年 (1966)		1月 創立25周年記念式典を挙げる。
昭和 43年 (1968)		3月 一号館鉄筋校舎竣工。
昭和 45年 (1970)		12月 新館鉄筋校舎竣工。京浜女子大学横浜中学校を一時閉鎖とする。
昭和 47年 (1972)		7月 五号館鉄筋校舎竣工。(幼稚園園舎を含む)
昭和 50年 (1975)		4月 法人分離により学校法人堀井学園と学校法人京浜大学にわかれる。
昭和 50年 (1975)		11月 創立35周年記念式典を挙げる。初代理事長堀井章一氏夫妻の胸像建立。
昭和 52年 (1977)		9月 堀井スミエ 理事長に就任。
昭和 53年 (1978)		1月 堀井基章 第三代校長に就任。
昭和 60年 (1985)		3月 堀井基章 理事長に就任。
昭和 61年 (1986)		3月 横浜市緑区三保町に総合グラウンド用地購入。
昭和 61年 (1986)		4月 中山吉正 第四代校長に就任。
昭和 62年 (1987)		4月 京浜横浜高等学校・京浜横浜中学校と校名を変更する。
平成 元年 (1989)		4月 横浜創英短期大学開学。
平成 2年 (1990)		2月 体育館竣工。
平成 2年 (1990)		4月 横浜創英短期大学女子高等学校と校名を変更する。
平成 2年 (1990)		11月 創立50周年記念式典を挙げる。
平成 3年 (1991)		5月 加藤敏夫 第五代校長に就任。
平成 9年 (1997)		9月 加藤敏夫 学監に就任。 佐藤利春 第六代校長に就任。
平成 11年 (1999)		4月 加藤敏夫 第七代校長に就任。
平成 12年 (2000)		4月 加藤敏夫 学監に就任。 是枝匡輔 第八代校長に就任。
平成 14年 (2002)		4月 横浜創英高等学校・横浜創英中学校と校名を変更し, 男女共学校となる。 高等学校は商業科を廃止, 普通科のみとし文理・一般の2コース制とする。
平成 14年 (2002)		10月 本館(新校舎)竣工。
平成 15年 (2003)		4月 中学校を再開する。 岡本勝利 横浜創英中学校第三代校長・高等学校第九代校長に就任。
平成 16年 (2004)		4月 高等学校 文理・普通・総合の3コース制に改編。
平成 19年 (2007)		4月 高等学校 特進・文理・普通の3コース制に改編。
平成 21年 (2009)		4月 岩村基紀 横浜創英中学校第四代校長・高等学校第十代校長に就任。
平成 25年 (2013)		4月 下山田伸一郎 横浜創英中学校第五代校長・高等学校第十一代校長に就任
令和 2年 (2020)		4月 工藤勇一 横浜創英中学第六代校長・高等学校第十二代校長に就任 7月 一号館(新校舎)竣工
令和 4年 (2022)		4月 中学校 本科・サイエンスの2コース制に改編

令和 6年 (2024)

4月 高等学校 特進・文理の2コース制に改編

本間朋弘 横浜創英中学校第七代校長・高等学校第十三代校長に就任

令和 7年 (2025)

4月 中学校 サイエンス・グローバルの2コース制に改編

高等学校 特進フロンティア・サイエンス・グローバルの3コース制に改編

前期・後期の2学期制に変更

### 5. 校

### 歌

## 横浜創英中学校・高等学校校歌

作詞:近藤 祐康  
作曲:常光 誠治

Vocals

Piano

Voc.

め わき おどる。 われら わこ う ど ② あい  
も とあ ゆも う われら わこ う ど ② あら  
な びい そしむ われら わこ う ど ② あら

Pho.

Voc.

① うなばらの なみ じをはるか せ か いのぶんか よりつどう ここ  
② とへいわに こころをすませ み が きかがやく このいのち  
③ たなじだい いま つくるとき え い らのとびら ここにあり

Piano

Voc.

① ど よこ は まそ う えい

Pho.

Voc.

こん よこはまの まなびやに み な とみらいを まどにみて  
ん べきのそら はてしなく よし う こうもえる このときと  
ゆ うのかねを うちならし し りのみちを きわめんと

Piano

一、大陸原の彼路をはるか  
世界の文化 より集う  
ここ横浜の空が舎に  
光 未来を窓に見て  
夢湧き躍る 我ら吾人

二、愛と平和に心を澄ませ  
磨き輝く この命  
紺碧の空 果てしなく  
陽光 燃えるこの刹那  
友と歩もう 我ら吾人

三、新たな時代 今創るとき  
英知の扉 ここに在り  
自由の鐘をうら鳴らし  
真理の道を 突めんと  
空がいそしむ 我ら吾人

横 浜 創 英

横浜創英中学校・高等学校校歌  
作詞 近藤 祐康  
作曲 常光 誠治

### 6. 校

### 章

YOKOHAMA SOEIのY・Sをデザインしたもので、夢と希望の実現に  
向かってチャレンジする生徒の姿を大空に大きく羽ばたく鳥の姿に重ね  
合わせ、イメージしたものです。



## 7. 日 課 表

登校	8:25	
SHR	8:25 ~	8:35
1	8:40 ~	9:30
2	9:40 ~	10:30
3	10:40 ~	11:30
4	11:40 ~	12:30
昼休み	12:30 ~	13:20
5	13:20 ~	14:10
6	14:20 ~	15:10
清 掃	15:10 ~	

8. 生徒の状況

在籍生徒数	中 学				高 校				中・高合計		
	クラス数	男	女	合計	クラス数	男	女	合計	男	女	合計
1年	5	108	69	177	9	150	179	329	258	248	506
2年	5	99	69	168	7	118	145	263	217	214	431
3年	4	87	52	139	11	153	282	435	240	334	574
合計	14	294	190	484	27	421	606	1,027	715	796	1,511

部活動(部活動参加人数)

令和7年 5月 8日 現在

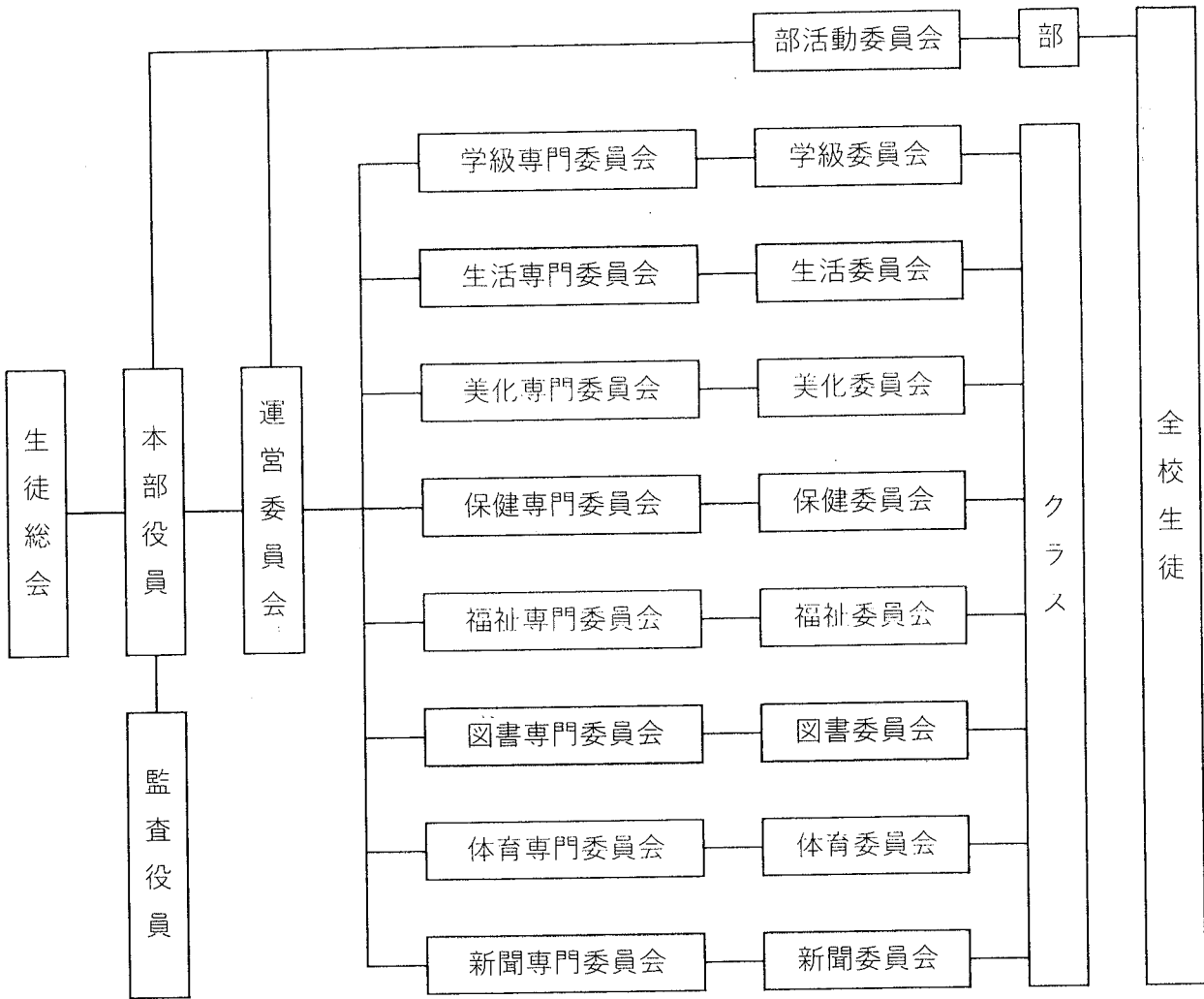
文化部	中1	中2	中3	高1	高2	高3	計
文芸部				2		7	9
園芸部				2	6	3	11
ESS				2		5	7
イラスト部	3	3		2	4		12
造形アート部			1		1	2	4
手工芸部							0
調理部				15		26	41
音楽部							0
児童文化部						2	2
吹奏楽部	10	18	11	48	36	42	165
書道部					6	4	10
放送部	1	9	3	10	7	4	34
茶道部			1	2	2	3	8
フォトアート部	1	3	2	1	3	4	14
将棋部	1		2		4	1	8
科学部		5	13	11		6	35
軽音楽部				27	34	68	129
パソコン部	2	9	4	2	4	4	25
競技かるた同好会		2			3	6	11
計	18	49	37	124	110	187	525

体育部	中1	中2	中3	高1	高2	高3	計
バレーボール部(女子)	2	5	8	6	6	6	33
卓球部(女子)				3	6	4	13
卓球部(男子)						3	3
バスケットボール部(女子)	2	5			3	10	20
バスケットボール部(男子)	11	18	14	7	9	9	68
ソフトテニス部(女子)				13	4	6	23
ソフトテニス部(男子)				14	10	12	36
バトン部	5	5	5	10	11	13	49
ダンス部(女子)	8	8	7	20	5	27	75
ダンス部(男子)		2	1	2			5
ワンダーフォーゲル部				17	12	12	41
バドミントン部(女子)	2	2		2	5	3	14
バドミントン部(男子)	1	10		4	5	5	25
女子ハンドボール部				8	7	6	21
男子ハンドボール部				13	11	11	35
剣道部(女子)		1	1	5	1	3	11
剣道部(男子)	1			2	1		4
サッカー部	15	20	11	20	16	17	99
計	47	76	47	146	112	147	575

\*全校生徒の部活動参加状況

	中1	中2	中3	高1	高2	高3	計
文化 部	18	49	37	124	110	187	525
体 育 部	47	76	47	146	112	147	575
合 計	65	125	84	270	222	334	1100

# 9. 生徒会活動組織図



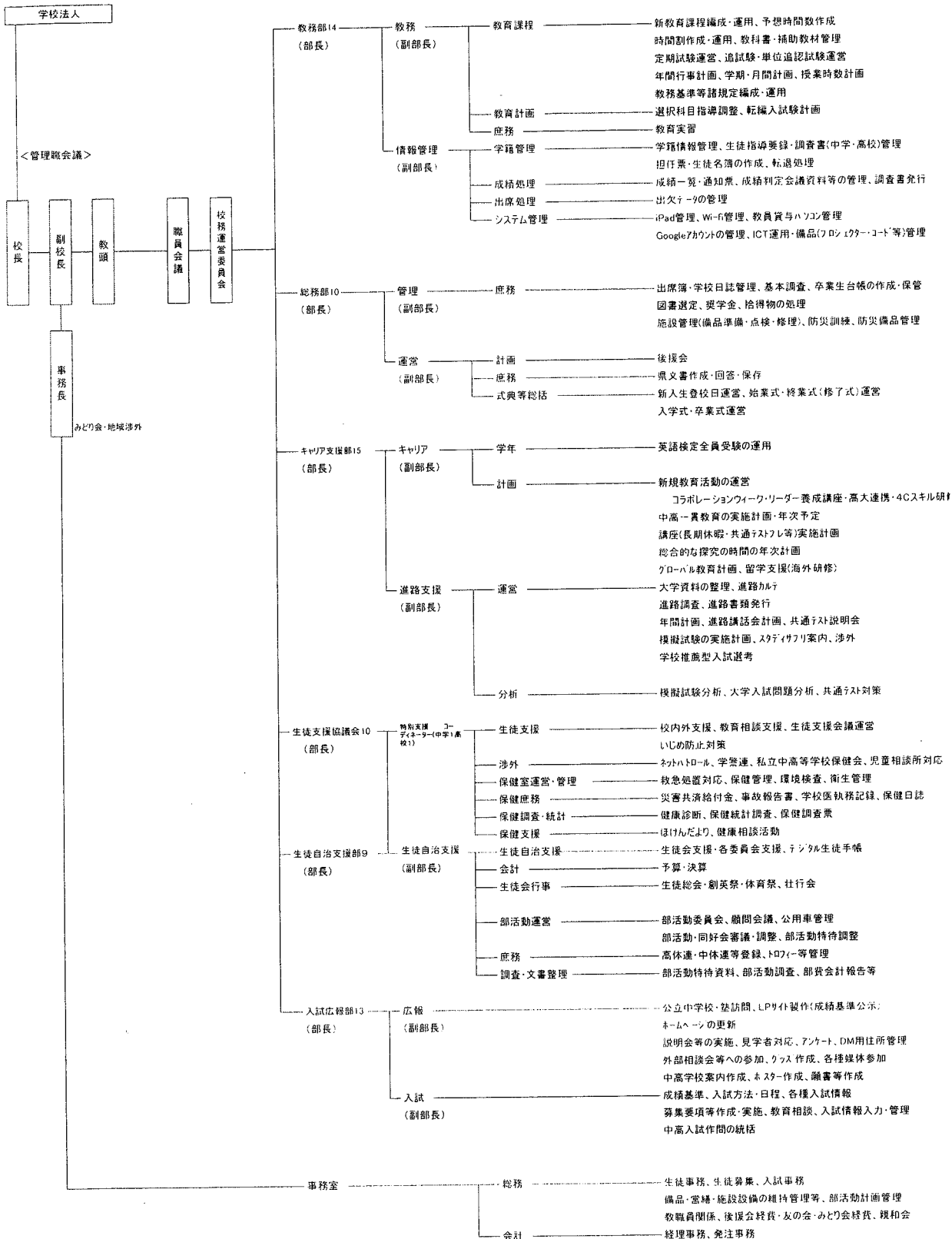
# 10. 年間行事予定

エンゲージメント月間										アウトプット月間																				
4月					5月					6月					7月					8月					9月					
日	曜	中高23	中高1		日	曜	高3	高12・中全		日	曜	高3	高12・中全		日	曜	高3	高12・中全		日	曜	高3	高12	中全	日	曜	高3	高12	中全	
1	火				1	木				1	日				1	火	期末試験	(AM)50分×3限 (PM)45分×3限		1	金	夏期講座Ⅰ (7/28~8/1)			1	月			LHR	
2	水				2	金	(AM)50分×4限 ※3~6限 (PM)色別集会②			2	月				2	水		(AM)50分×3限 (PM)45分×3限		2	土				2	火				
3	木				3	土	憲法記念日			3	火				3	木		(AM)50分×3限 (PM)45分×3限		3	日				3	水			中2: 4Cキル	
4	金				4	日	みどりの日			4	水	マテ模試			4	金		(AM)50分×3限 (PM)45分×3限		4	月	夏期講座Ⅱ			4	木				
5	土	職員出勤日			5	月	こどもの日			5	木	(AM)50分×4限 ※1~4限 (PM)色別集会③			5	土	追試験	平常授業		5	火		数・マテ模試	平常授業	学力推移					
6	日				6	水	振替休日			6	金				6	日				6	水				6	土				
7	月	前期開始 始業式			7	土			高1:職業講話 (2-3限)	7	月			平常授業	7	木				7	日				7	金				
8	火	自宅学習日	入学式		8	木				8	日				8	火		中:LHR 高速研模試		8	金				8	月	午前授業 50分×3限 ※4~6限		期末試験	午前授業 50分×3限 ※4~6限
9	水	(AM)LHR	(AM)LHR 個人写真撮影 (PM)部活動紹介		9	金	(時間割調整日) 火曜日時間割			9	月	高3: 進路面談	中・高12: 三者面談		9	水		平常授業		9	土				9	火	午前授業 50分×3限 ※4~6限			午前授業 50分×3限 ※4~6限
10	木	高2:ササ 高3:LHR 中23:学力推移調査	高1:ササ +LHR 中1:学力推移調査		10	土	高1: 学年保護者会			10	火	40分×4限 ※3~6限	40分×4限 ※3~6限		10	木		平常授業		10	日				10	水	午前授業 50分×3限 ※4~6限		期末試験	午前授業 50分×3限 ※4~6限
11	金		授業開始		11	日				11	水				11	金		平常授業		11	月	山の日			11	木	午前授業 50分×3限 ※4~6限			
12	土				12	月				12	木				12	土		平常授業		12	火	学校休業日			12	金	自宅学習日	追試験	追試験	
13	日				13	火				13	金				13	日				13	水				13	土	自宅学習日 採点日			
14	月				14	水			※土曜のみ 40分×3限	14	土	※土曜のみ 40分×3限			14	月	(AM)午前授業40分×5限 ※1~5限 (PM)成績処理			14	木	(AM)午前授業40分×5限 ※1~5限 (PM)成績処理			14	日				
15	火	健康診断			15	木				15	日				15	火				15	金				15	月			敬老の日	
16	水				16	金	創立記念日			16	月				16	水	中12・高:(AM)午前授業40分×5限 ※1 中3:TGG (PM)教科会議			16	土				16	火	特別時間割 40分×4限	答案返却 40分×4限	答案返却 40分×4限	
17	木	高3:進研模試	高1:フレスコマツ キャンプ		17	土	中1: 学年保護者会			17	火				17	木	(AM)避難訓練・生徒総会			17	日				17	水	特別時間割 40分×4限	答案返却 40分×4限	答案返却 40分×4限	
18	金	高23:球技大会 中23:LHR	中1:LHR		18	日				18	水	体育祭1日目			18	金	自宅学習日 学年会議・職員会議			18	月	夏期講座Ⅲ			18	土	特別時間割 40分×4限	答案返却 40分×4限	(AM)LHR2時間	
19	土	高23: 学年保護者会			19	月	午前授業 50分×4限 ※1~4限			19	木	体育祭2日目			19	土	LHR			19	火				19	金	自宅学習日 (AM)教科会議			
20	日				20	火	中間試験 (AM)50分×3限 (PM)45分×3限			20	金	(AM)50分×4限 ※1~4限 (PM)体育祭片付け			20	日				20	水				20	土	自宅学習日 学年会議・職員会議			
21	月				21	水	(AM)50分×3限 (PM)45分×3限			21	土	自宅学習日 学校説明会			21	月	海の日			21	木				21	日				
22	火		中1:フレスコマツ キャンプ (22~23日)		22	木	(AM)50分×3限 (PM)45分×3限			22	日				22	火	夏季休業開始 高3:進路面談週間			22	金				22	月	面談日 高1:(前期)履修追認及び単位追認試験			
23	水				23	金	(AM)50分×3限 (PM)45分×3限			23	月				23	水				23	土				23	火	秋分の日			
24	木				24	土				24	火				24	木				24	日				24	水	創英祭準備週間(午前のみ) 1限:LHR→創英祭準備 高2:ササキキル			
25	金	(AM)50分×4限 ※1~4限 (PM)色別集会①			25	日				25	水				25	金				25	月	夏期講座Ⅳ			25	土	創英祭準備週間(午前のみ)			
26	土	中23: 学年保護者会			26	月				26	木				26	土				26	火	高1: (後期)教科書 販売			26	金	創英祭前日準備			
27	日				27	火	紙上体育祭			27	金				27	日				27	水				27	土	創英祭1日目			
28	月				28	水				28	土				28	月	夏期講座Ⅰ(7/28~8/1)			28	木				28	日	創英祭2日目			
29	火	昭和の日			29	木				29	日				29	火				29	金				29	月	創英祭片付け日			
30	水				30	金				30	月	午前授業 50分×4限 ※1~4限	平常授業		30	水				30	土				30	火	振替休日		前期終了	
					31	土				31	木				31	日				31	月	夏季休業終了								
教育実習打合せ(22日) 高1:ササキキル/中1① →後期ササキキル説明					高1:ササキキル/中2② →履修希望調査					高1:ササキキル/中3③ →面談期間確認					性教育講座 交通安全教室 高1:ササキキル/中2④ →科目確定					職員健康診断										

エンゲージメント月間							7月7ヶ月間												
10月			11月			12月				1月			2月			3月			
日	曜	高3	高12・中全	日	曜	高3	高2	中3	高1・中12	日	曜	高3	高12	中全	日	曜	高12	中全	
1	水	後期開始 LHR		1	土	高2:学年保護者会				1	月	期末試験 (AM)50分×3限 (PM)45分×3限			1	月			
2	木	授業開始		2	日					2	火				2	月			
3	金			3	月	文化の日				3	水				3	火		高校卒業式 中・高12:自宅学習日	
4	土		中3: 学年保護者会	4	火	高12:進研模試				4	木				4	水	ワレゾウ(2~6日)	午前授業 50分×4限 ※1~4限	
5	日			5	水					5	金	追試験	平常授業 ※研修旅行注意	平常授業	平常授業	5	木		午前授業 50分×3限 ※1~3限
6	月			6	木					6	土	自宅学習日 採点日	自宅学習日	自宅学習日	自宅学習日	6	金	期末試験	午前授業 50分×3限 ※1~3限
7	火			7	金	中1:大学企業訪問				7	日				7	土		期末試験	
8	水			8	土					8	月	平常授業	研修旅行	(AM)LHR2時間 ※研修旅行注意	平常授業	8	火		
9	木			9	日					9	水	平常授業		研修旅行	平常授業	9	木		
10	金			10	月	二重面談週間 40分×4限 ※3~6限				10	木	平常授業			平常授業	10	火		追試験
11	土			11	火					11	水	平常授業			平常授業	11	水		自宅学習日 採点日
12	日			12	水					12	木	平常授業	自宅学習日	自宅学習日	平常授業	12	木		答案返却 40分×4限
13	月	スポーツの日		13	木					13	金				平常授業	13	金		答案返却 40分×4限
14	火	(時間割調整日) 月曜日時開閉		14	土					14	日					14	土		答案返却 40分×4限 (AM)LHR2時間
15	水			15	日	※土曜のみ 40分×3限				15	月		(AM)午前授業40分×5限 ※1~5限			15	日		
16	木			16	火					16	水		(AM)午前授業40分×5限 ※1~5限			16	月		自宅学習日 (AM)教科会議
17	金			17	水					17	木		(AM)午前授業40分×5限 (PM)教科会議			17	火		(AM)7:00~7:30 1日目
18	土	自宅学習日 学校説明会		18	木					18	金		(AM)午前授業40分×5限 (PM)成績処理			18	水		(AM)7:00~7:30 2日目
19	日			19	金					19	土		(AM)午前授業40分×5限 (PM)成績処理			19	木	高2:学年行事	自宅学習日 学年会議・職員会議
20	月			20	土					20	日		平常授業			20	金	高1:学年行事	春分の日
21	火			21	日					21	月		(AM)50分×4限 ※3~6限 (PM)入試準備			21	土		自宅学習日 単位追認試験
22	水			22	月					22	火		自宅学習日 学年会議・職員会議			22	日		自宅学習日 高校推薦入試
23	木			23	火	勤労感謝の日	LHR	学年合同対話授業	学年合同対話授業	23	水		(AM)全年英語検定受検日			23	月	天皇誕生日	新高2:教科書販売 新高3:教科書販売 新中23:教科書配布
24	金			24	水	振替休日				24	木			LHR		24	火		後期終了 終了式
25	土	高1: 学年保護者会		25	木					25	金					25	水		春季休業開始
26	日			26	金					26	土					26	木		春期満休
27	月			27	土					27	日					27	水		
28	火			28	日					28	月					28	火		
29	水			29	月					29	火					29	水		
30	木			30	火					30	水					30	木		
31	金			31	水					31	木					31	金		
高1:初年度説明会② 一次年度教材説明・履修希望調査 中3:9月・11月・12月 一次年度教材説明・履修希望調査 教育実習(10~11月) 7:30(予定)			12月探究 高12:9月・11月・12月 一面談期間確認																

11. 学校運営組織図

2025年5月12日



●仕事の移動があった業務

【学年主任会】

- 一学年会議(ケース会議)、成績特待資料
- 一各種許可(異装・エレベーター・アルバイト・自転車通学等)
- 一生徒支援(容姿・遅刻等)、高校3年生記念品
- 一各種講話会(職業講話・薬物乱用防止教室等)
- 一自習室の運営
- 一生徒支援会議

【教科主任会】

- 一入試問題、入試解答用紙(マークシート)作成
- 一教育課程編成作業、放課後・特別講座連絡
- 一図書選定、教科書・補助教材連絡

(1)サイエンスコース

(中学段階)

区分	中学1学年 サイエンス	中学2学年 サイエンス	中学3学年 サイエンス
国語	140	140	105
社会	105	105	140
数学	140	175	175
理科	140	140	175
音楽	53	35	35
美術	52	35	35
保健体育	105	105	105
技術・家庭	70	70	35
外国語	175	175	175
道徳	35	35	35
総合的な学習の時間	70	70	70
特別活動	35	35	35
合計	1120	1120	1120

(2)グローバルコース

(中学段階)

区分	中学1学年 グローバル	中学2学年 グローバル	中学3学年 グローバル
国語	140	140	140
社会	140	105	140
数学	140	175	175
理科	105	140	140
音楽	53	35	35
美術	52	35	35
保健体育	105	105	105
技術・家庭	70	70	35
外国語	175	175	175
道徳	35	35	35
総合的な学習の時間	70	70	70
特別活動	35	35	35
合計	1120	1120	1120

(高校段階) 精選フロンティアコース・サイエンスコース・グローバルコース共通

教科	科目	標準 単位数	1学年 前期	1学年 後期	2学年 前期	2学年 後期	3学年 前期	3学年 後期	小計	
国語	●現代の国語	2	1(2)	1(2)					2	
	●言語文化	2	1(2)	1(2)					2	
	●論理国語	4			2(4)	2(4)	2(4)		2or4	
	●文学国語	4			2(4)		2(4)		2or4	
	●国語表現	4				2(4)	2(4)		2or4	
	●古典探究	4			2(4)	2(4)	2(4)		2or4	
	*現代文演習							2(4)	2	
	*古典演習							2(4)	2	
	地理歴史	●歴史総合	2	2(4)						2
		●地理総合	2	1(2)	1(2)					2
●日本史探究		3		2(4)	1(2)				3	
●世界史探究		3		2(4)	1(2)				3	
●地理探究		3			2(4)	1(2)			3	
*日本史研究					1(2)	1(2)	2(4)	1(2)	2~6	
*世界史研究					2(4)	1(2)	2(4)	1(2)	2~6	
*地理研究					1(2)	1(2)			2	
公民		●公共	2			1(2)	1(2)			2
		●政治・経済	2					1(2)	1(2)	2
	●数学Ⅰ	3	2(4)						2	
	●数学Ⅱ	4		2(4)	2(4)	2(4)	2(4)		4	
	●数学Ⅲ	3				2(4)	1(2)		3	
	●数学A	2		2(4)					2	
	●数学B	2			2(4)	2(4)			2	
	●数学C	2					2(4)		2	
	*数学研究						2(4)	2(4)	2or4	
	理科	●物理基礎	2		2(4)					2
●化学基礎		2	1(2)	1(2)					2	
●生物基礎		2		2(4)					2	
●科学と人間生活		2	2(4)						2	
●物理		4			2(4)	2(4)			4	
●化学		4			2(4)	2(4)			4	
●生物		4			2(4)	2(4)			4	
*物理研究							2(4)	1(2)	3	
*化学研究							2(4)	1(2)	3	
*生物研究							2(4)	1(2)	3	
保健体育	●体育	7~8	2(4)	1(2)	2(4)	1(2)	2(4)	1(2)	7~8	
	●保健	2		1(2)					2	
芸術	●音楽Ⅰ	2	1(2)	1(2)					2	
	●美術Ⅰ	2							2	
	*音楽概論Ⅰ				2(4)	2(4)			4	
	*美術概論Ⅰ				2(4)	2(4)			4	
	*音楽概論Ⅱ						2(4)	2(4)	4	
	*美術概論Ⅱ						2(4)	2(4)	4	
外国語	●英語Ⅰ(コミュニケーションⅠ)	3	2(4)						2	
	●英語Ⅱ(コミュニケーションⅡ)	4		2(4)	2(4)				4	
	●英語Ⅲ(コミュニケーションⅢ)	4				2(4)	2(4)		4	
	●論理・表現Ⅰ	2		2(4)	2(4)				2	
	●論理・表現Ⅱ	2				2(4)			2	
	●論理・表現Ⅲ	2					2(4)		2	
	*英語探究				1(2)	1(2)	1(2)	1(2)	2	
	*英会話				1(2)	1(2)	1(2)	1(2)	2	
	家庭	●家庭基礎	2			1(2)	1(2)			2
		●情報Ⅰ	2			1(2)	1(2)			2
総合	●総合探究の時間	3~6	1(1)			1(1)		1(1)	3	
H.R	ホームルーム活動		1(1)			1(1)		1(1)	3	
学外における学習等									最大36	
単位数		必修 15 自由選択 0 総探 1	必修 9 自由選択 6 ホームルーム活動 1	必修 5 自由選択 10 総探 1	必修 5 自由選択 11 ホームルーム活動 1	必修 0~2 自由選択 15 総探 1	必修 0~1 自由選択 15 ホームルーム活動 1	必修 0~1 自由選択 15 ホームルーム活動 1	74~86	

● 「学習指導要領」に定められる必修科目  
 黒印 「学習指導要領」に定められる科目(自由選択科目)。ただし「英語コミュニケーションⅡ」(4単位)・「論理・表現Ⅰ」(2単位)は必修科目とする  
 \* 学習指導要領」に定められる特色ある教育課程の編成に資する学校設定科目(自由選択科目)

横浜創英高等学校教育課程編成表（令和4年度入学生以降）

教科	科目	1学年 特進	1学年 文理	1学年 普通	2学年 特進文系	2学年 特進理系	2学年 文理文系	2学年 文理理系	2学年 普通	3学年 特進文系	3学年 特進理系	3学年 文理文系	3学年 文理理系	3学年 普通	標準 単位数	
国語	●現代の国語	2	2	2											2	
	●言語文化	3	3	3											2	
	●論理国語				2		2			2		2			2	
	●文学国語				2		2			2		2			2	
	●国語表現														4	
	●古典探究				3		3			4		4			4	
	●現代文演習				★3		★3			★3					4	
	●小論文演習														4	
	●古典演習														4	
	●漢文演習														4	
地理歴史	●歴史総合	2	2	2						★2		★2		★2	2	
	●地理総合	2	2	2											2	
	●日本史探究				■4		■4		■4						2	
	●世界史探究				■4		■4		■4						2	
	●地理探究				■4		■4		■4						2	
	●日本史研究Ⅰ									□4		□4		□4	2	
	●世界史研究Ⅰ									□4		□4		□4	2	
	●地理研究Ⅰ									□4		□4		□4	2	
	●日本史研究Ⅱ									△3		△3		△3	2	
	●世界史研究Ⅱ									△3		△3		△3	2	
公民	●公民				2	2	2	2	2						2	
	●政治・経済									★2	★2	★2	★2	★2	2	
	数学	●数学Ⅰ	3	3	3											3
		●数学Ⅱ				★3	4	★3	4	◆4						3
		●数学Ⅲ														4
		●数学ⅢA	2	2	2											3
		●数学ⅢB														2
		●数学ⅢC									○3		□4			2
		●数学演習									★2	3	△3	3		2
		●理系数学ⅠA・B					★3		★3	★3						2
●数学ⅠA研究												▼5		▼5	2	
●数学ⅠA・B演習															2	
理科	●物理基礎	2	2	2											2	
	●化学基礎	2	2	2											2	
	●生物基礎	2	2	2											2	
	●物理学					★3		■4				◎4		□4	2	
	●化学					★3		■4				◎4		□4	2	
	●生物学					★3		■4				◎4		□4	2	
	●物理研究											★2		★2	2	
	●化学研究											★2		★2	2	
	●生物研究											★2		★2	2	
	●理科基礎研究											★2		★2	2	
保健体育	●体育	2	2	2	2	2	2	2	2	★2	3	3	3	3	7~8	
	●保健	1	1	1	1	1	1	1	1	★2	★2	★2	★2	★2	2	
	●スポーツ														2	
	●音楽Ⅰ	◎2	◎2	◎2											2	
	●美術Ⅰ	◎2	◎2	◎2											2	
	●書道Ⅰ	◎2	◎2	◎2											2	
	●音楽概論Ⅱ									□4	□4	□4	□4	□4	2	
	●美術概論Ⅱ									△3	△3	△3	△3	△3	2	
	●美術表現Ⅱ									□4	□4	□4	□4	□4	2	
	●美術表現Ⅱ									△3	△3	△3	△3	△3	2	
外国語	●英語コミュニケーションⅠ	3	3	3											3	
	●英語コミュニケーションⅡ				4	4	4	4	4						4	
	●英語コミュニケーションⅢ									4	4	4	4	4	4	
	●論理・表現Ⅰ	3	3	3											2	
	●論理・表現Ⅱ				3	3	3	3	3						2	
	●論理・表現Ⅲ														2	
	●英語探究				★3	★3	★3	★3	★3	2	2	2	2	2	2	
	●英語演習														2	
	●英語演習														2	
	家庭	●家庭基礎				2	2	2	2	2	○3	○3	○3	○3	○3	2
●保育と発達										★2	★2	★2	★2	★2	2	
●情報Ⅰ					2	2	2	2	2						2	
●情報演習										★2	★2	★2	★2	★2	2	
●理数探究基礎										★2	★2	★2	★2	★2	2	
●対話・創造型講座															1	
●総合的な探究の時間		1	1	1	1	1	1	1	1	1	1	1	1	1	3~6	
●ホームルーム活動		1	1	1	1	1	1	1	1	1	1	1	1	1	3~6	
●ホームルーム活動		1	1	1	1	1	1	1	1	1	1	1	1	1	3~6	
合計			33	33	33	33	33	33	33	19~31	19~32	19~31	19~31	19~31		

(注) 教育課程は変更する場合もある。

●は必修科目、※は学校設定科目をそれぞれ表す。  
 3年の合計単位数は必修の単位数、3年の自由選択単位数は0~13単位とする。  
 単位数に付随する記号は、黒塗り(■、▲)などは必修選択を示し、白抜き(□、△)などは自由選択を示す。

1年次	2年次	3年次
<ul style="list-style-type: none"> <li>◎芸術選択</li> <li>音楽Ⅰ・美術Ⅰ・書道Ⅰより1科目</li> </ul>	<ul style="list-style-type: none"> <li>【特進コース(文系課程)】</li> <li>●必修選択A</li> <li>日本史探究・世界史探究・地理探究より1科目</li> <li>★必修選択B</li> <li>古典講読・数学Ⅱ・英語探究より1科目</li> <li>【特進コース(理系課程)】</li> <li>●必修選択A</li> <li>化学より1科目</li> <li>★必修選択B</li> <li>数学演習・物理・生物・英語探究より1科目</li> <li>【普通コース】</li> <li>●必修選択A</li> <li>日本史探究・世界史探究・地理探究・化学・生物より1科目</li> <li>★必修選択B</li> <li>古典講読・数学Ⅱ・英語探究より1科目</li> <li>◆必修選択C</li> <li>論理国語・文学国語・数学Ⅱより1科目</li> <li>▲必修選択D</li> <li>古典探究・数学Ⅲより1科目</li> </ul>	<ul style="list-style-type: none"> <li>【特進コース(文系課程)】</li> <li>□自由選択A</li> <li>日本史研究Ⅰ・世界史研究Ⅰ・地理研究Ⅰ・音楽概論Ⅰ・美術表現Ⅰより1科目</li> <li>△自由選択B</li> <li>日本史研究Ⅱ・世界史研究Ⅱ・地理研究Ⅱ・音楽概論Ⅱ・美術表現Ⅱより1科目</li> <li>○自由選択C</li> <li>数学Ⅲ・英語演習より1科目</li> <li>★自由選択D</li> <li>漢文演習・政治経済・数学Ⅲ・理科基礎研究・スポーツ・保健と発達・情報演習より1科目</li> <li>【特進コース(理系課程)】</li> <li>▼必修選択</li> <li>数学Ⅲ・理系数学ⅠA・Bより1科目</li> <li>□自由選択A</li> <li>物理・化学・生物・音楽概論Ⅰ・美術表現Ⅰより1科目</li> <li>△自由選択B</li> <li>数学ⅠA・B演習・音楽概論Ⅱ・美術表現Ⅱより1科目</li> <li>○自由選択C</li> <li>現代文演習・小論文演習・古典演習・英語演習より1科目</li> <li>★自由選択D</li> <li>政治経済・物理研究・化学研究・生物研究・スポーツ・保健と発達・情報演習より1科目</li> <li>【文理コース(文系課程)】</li> <li>□自由選択A</li> <li>日本史研究Ⅰ・世界史研究Ⅰ・地理研究Ⅰ・数学Ⅲ・音楽概論Ⅰ・美術表現Ⅰより1科目</li> <li>△自由選択B</li> <li>日本史研究Ⅱ・世界史研究Ⅱ・地理研究Ⅱ・数学Ⅲ・音楽概論Ⅱ・美術表現Ⅱより1科目</li> <li>○自由選択C</li> <li>英語演習より1科目</li> <li>★自由選択D</li> <li>漢文演習・政治経済・スポーツ・保健と発達・情報演習より1科目</li> </ul>

## 横浜創英高等学校 教育課程編成表(令和7年度入学生以降)

特進フロンティアコース・サイエンスコース・グローバルコース共通

教科	科目	標準 単位数	1学年		2学年		3学年		小計
			前期	後期	前期	後期	前期	後期	
国語	●現代の国語	2	1(2)	1(2)					2
	●言語文化	2	1(2)	1(2)					2
	論理国語	4			2(4)	2(4)	2(4)		2or4
	文学国語	4			2(4)		2(4)		2or4
	国語表現	4				2(4)	2(4)		2or4
	古典探究	4			2(4)	2(4)	2(4)		2or4
	*現代文演習							2(4)	2
	*古典演習							2(4)	2
地理歴史	●歴史総合	2	2(4)						2
	●地理総合	2	1(2)	1(2)					2
	日本史探究	3		2(4)	1(2)				3
	世界史探究	3		2(4)	1(2)				3
	地理探究	3			2(4)	1(2)			3
	*日本史研究				1(2)	1(2)	2(4)	1(2)	2~6
	*世界史研究				1(2)	1(2)	2(4)	1(2)	2~6
	*地理研究				2(4)	1(2)			3
公民	●公共	2			1(2)	1(2)			2
	政治・経済	2					1(2)	1(2)	2
数学	●数学Ⅰ	3	2(4)						2
	数学Ⅱ	4		2(4)	2(4)	2(4)	2(4)		4
	数学Ⅲ	3				2(4)	1(2)		3
	数学A	2		2(4)					2
	数学B	2			2(4)	2(4)			2
	数学C	2					2(4)		2
	*数学研究						2(4)	2(4)	2or4
理科	物理基礎	2		2(4)					2
	●化学基礎	2	1(2)	1(2)					2
	生物基礎	2		2(4)					2
	●科学と人間生活	2	2(4)						2
	物理	4			2(4)	2(4)			4
	化学	4			2(4)	2(4)			4
	生物	4			2(4)	2(4)			4
	*物理研究						2(4)	1(2)	3
*化学研究						2(4)	1(2)	3	
*生物研究						2(4)	1(2)	3	
保健体育	●体育	7~8	2(4)	1(2)	2(4)	1(2)	2(4)	1(2)	7~8
	●保健	2		1(2)		1(2)			2
芸術	●音楽Ⅰ	2	1(2)	1(2)					2
	●美術Ⅰ	2							2
	*音楽概論Ⅰ				2(4)	2(4)			4
	*美術表現Ⅰ				2(4)	2(4)			4
	*音楽概論Ⅱ						2(4)	2(4)	4
	*美術表現Ⅱ						2(4)	2(4)	4
外国語	●英語コミュニケーションⅠ	3	2(4)						2
	英語コミュニケーションⅡ	4		2(4)	2(4)				4
	英語コミュニケーションⅢ	4				2(4)	2(4)		4
	論理・表現Ⅰ	2		2(4)	2(4)				2
	論理・表現Ⅱ	2				2(4)			2
	論理・表現Ⅲ	2					2(4)		2
	*英語探究				1(2)	1(2)	1(2)	1(2)	2
	*英会話				1(2)	1(2)	1(2)	1(2)	2
家庭	●家庭基礎	2			1(2)	1(2)			2
	●情報Ⅰ	2			1(2)	1(2)			2
総合	●総合的な探究の時間	3~6	1(1)		1(1)		1(1)		3
H.R.	ホームルーム活動		1(1)		1(1)		1(1)		3
学外における学修等									最大36
単位数			必修 1 自由選択 0 総探 1	必修 9 自由選択 6まで ホームルーム活動 (1)	必修 5 自由選択 10まで 総探 1	必修 5 自由選択 11まで ホームルーム活動 (1)	必修 0~2 自由選択 15まで 総探 1	必修 0~1 自由選択 15まで ホームルーム活動 (1)	74~96

● 「学習指導要領」に定められる必修科目  
無印 「学習指導要領」に定められる科目(自由選択科目)、ただし「英語コミュニケーションⅡ」(4単位)・「論理・表現Ⅰ」(2単位)は必修科目とする  
\* 「学習指導要領」に定められる特色ある教育課程の編成に資する学校設定科目(自由選択科目)

13. メディアセンター（図書室）

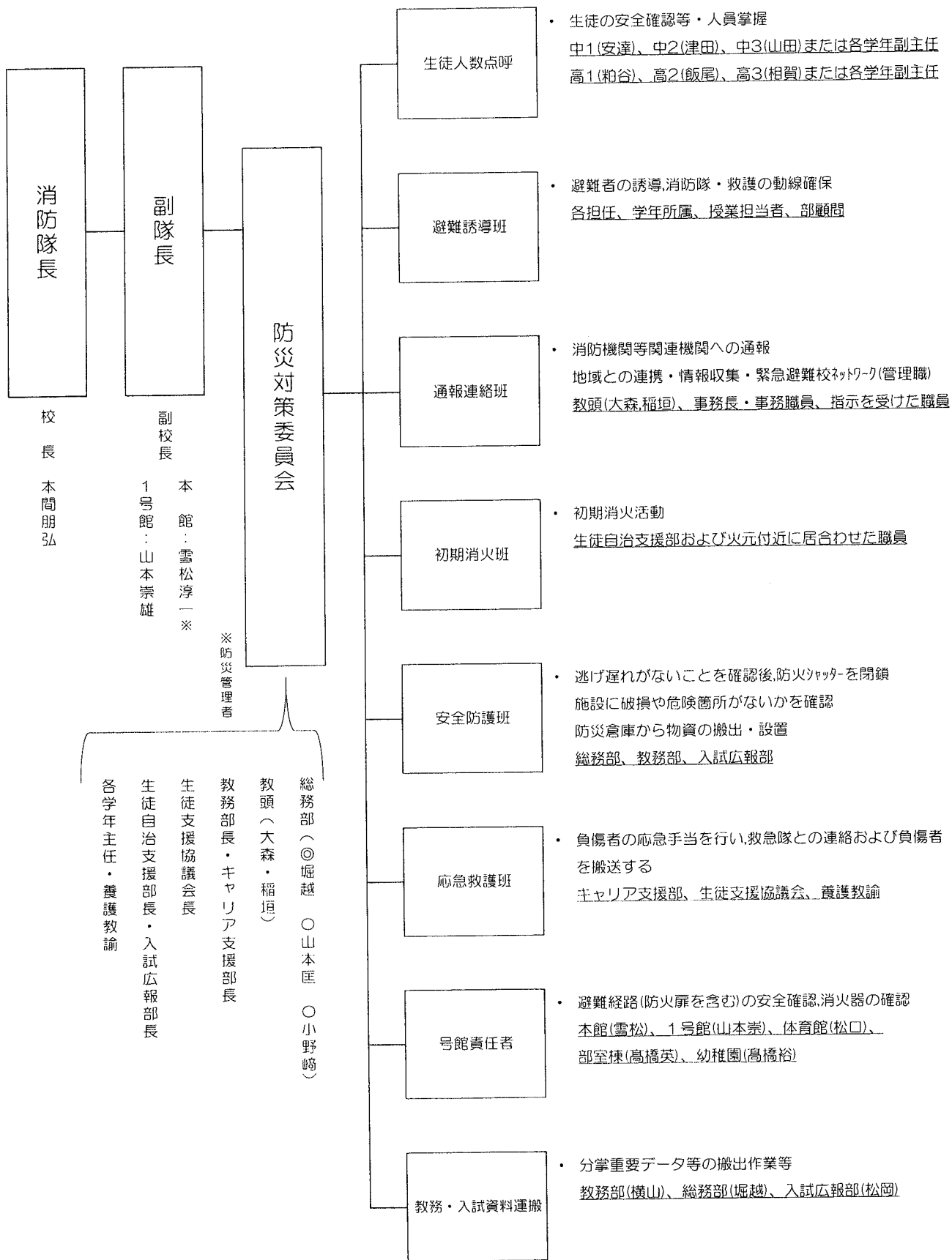
閲覧室 100席

蔵書数 27,890冊

蔵書構成

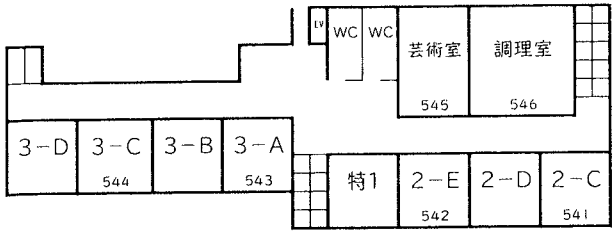
分類		冊数
0	総記	1,080
1	哲学	882
2	歴史	3,374
3	社会科学	3,642
4	自然科学	3,253
5	技術	1,420
6	産業	638
7	芸術	3,219
8	言語	1,500
9	文学	8,655
	計	27,890

# 14. 自衛消防隊組織

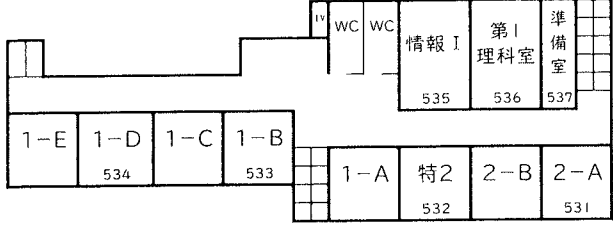


# 15. 教室配置図 (令和7年度)

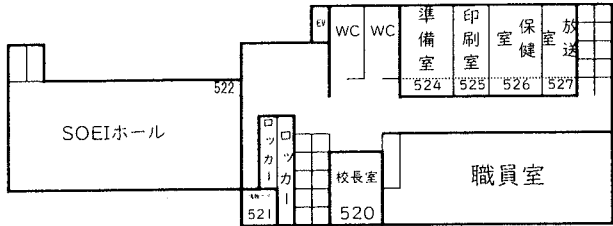
本館



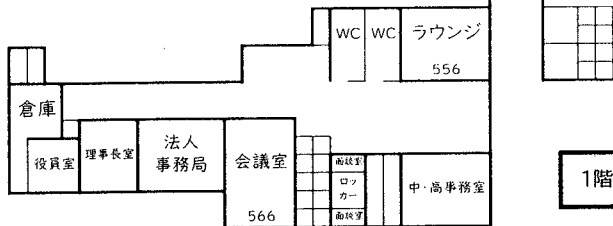
4階



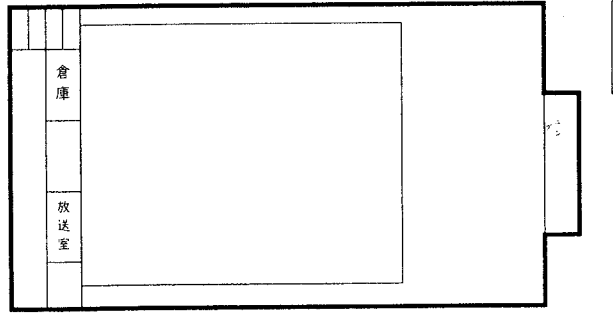
3階



2階

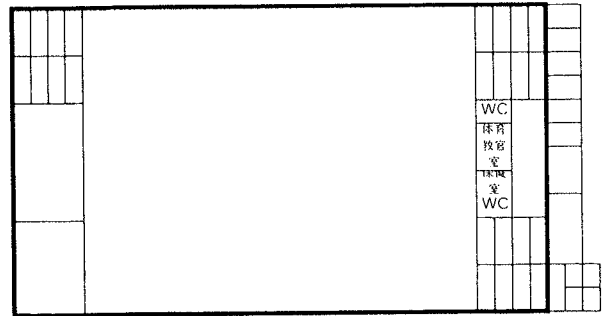


1階



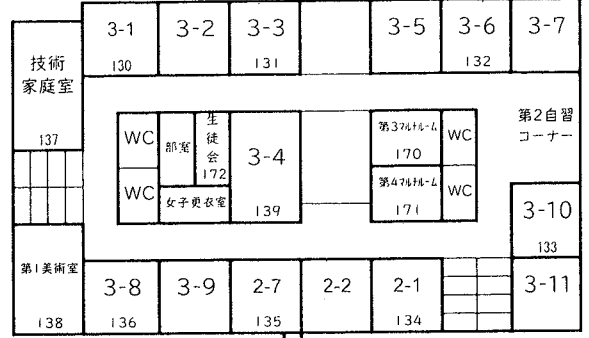
体育館

体育館3階

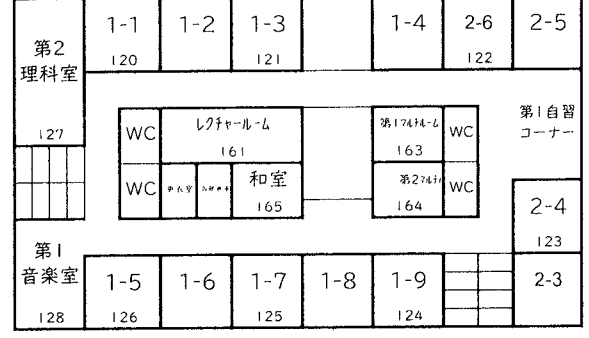


体育館2階

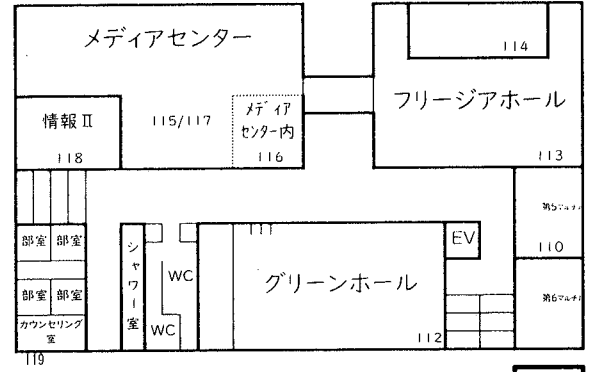
1号館



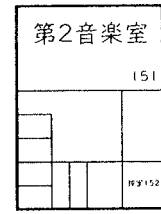
3階



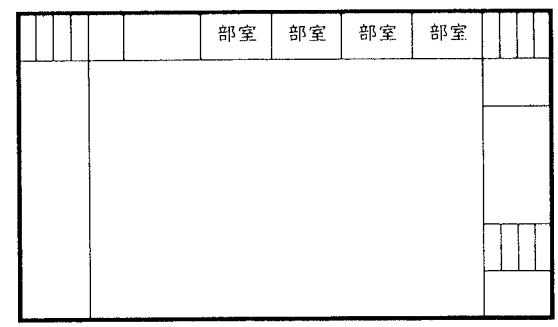
2階



1階



地下1階



体育館1階