

## 県立津久井浜高等学校 志願者へのお知らせ

### I. 学力検査について

1. 学力検査は 2月17日(火) です。開場は8時です。8時50分までに着席できるよう検査会場に来てください。
2. 学力検査当日は、携帯電話やスマートフォン、タブレット端末、ウェアラブル端末等の情報端末、計算機能または辞書機能を持つ電子機器、定規、三角定規、コンパス、分度器等は、学力検査会場へ持ち込むことが禁止されています。  
ただし、大雪等の対策で携帯電話等が必要な場合は、保護者の方から中学校へ相談してください。  
また、神奈川県内の公立中学校に在籍していない方や、成人の方等で中学校に相談が難しい場合は、本校にご相談ください。
3. 学力検査当日は、次の物を必ず持って来てください。  
忘れ物があるときは、検査会場の廊下にいる先生に申し出てください。
  - (1) 受検票 (はさみで受検票とそれ以外の部を切り離して持って来てください)
  - (2) 筆記用具 (HB 又は B の鉛筆又はシャープペンシル、消しゴム)
  - (3) 昼食
4. 学力検査当日及びその前日等において、大雪やその他非常事態により、検査会場へ向かう途中で交通機関に遅延が生じた場合は、安全に留意して検査会場に向かうよう努めてください。  
また、可能であれば中学校に連絡し、その後の対応についての指示にしたがってください。  
受検票を忘れた場合は、事務室か近くにいる先生に申し出てください。

### II. 注意事項

1. 学力検査会場の教室は、換気のため室温が低い場合がありますので、衣服で調節してください。
2. 学力検査の当日に、体調不良等で欠席する場合や、集合時間までに来られない場合は、中学校に連絡してください。
3. 受検票は学力検査を受けるときや、合格発表のときに必要となる大切なものです。紛失しないようにしてください。
4. 上ばきは不要です。
5. 合格発表、入学手続き、入学予定者説明会は次のとおり実施します。
  - ① 合格発表 2月27日(金) 9:00 ~ 18:00 (出願システム)  
※合格通知書と入学手続きに必要な書類等は、2月27日に渡します。取りに来る時間は学力検査のときにお知らせします。
  - ② 入学手続き 3月5日(木)  
※合格者番号によって異なります。時間は合格発表のときにお知らせします。
  - ③ 入学予定者説明会 3月17日(火) ※時間は合格発表のときにお知らせします。

6. 学力検査当日に大雪等の非常事態が発生した場合の対応について

○変更が予想される場合には当日の朝に次の方法で確認してください。(変更の有無に関わらずお知らせします)

①テレビ神奈川 午前6時30分以降 (データ放送のdボタン → 赤ボタン → 県のお知らせ )

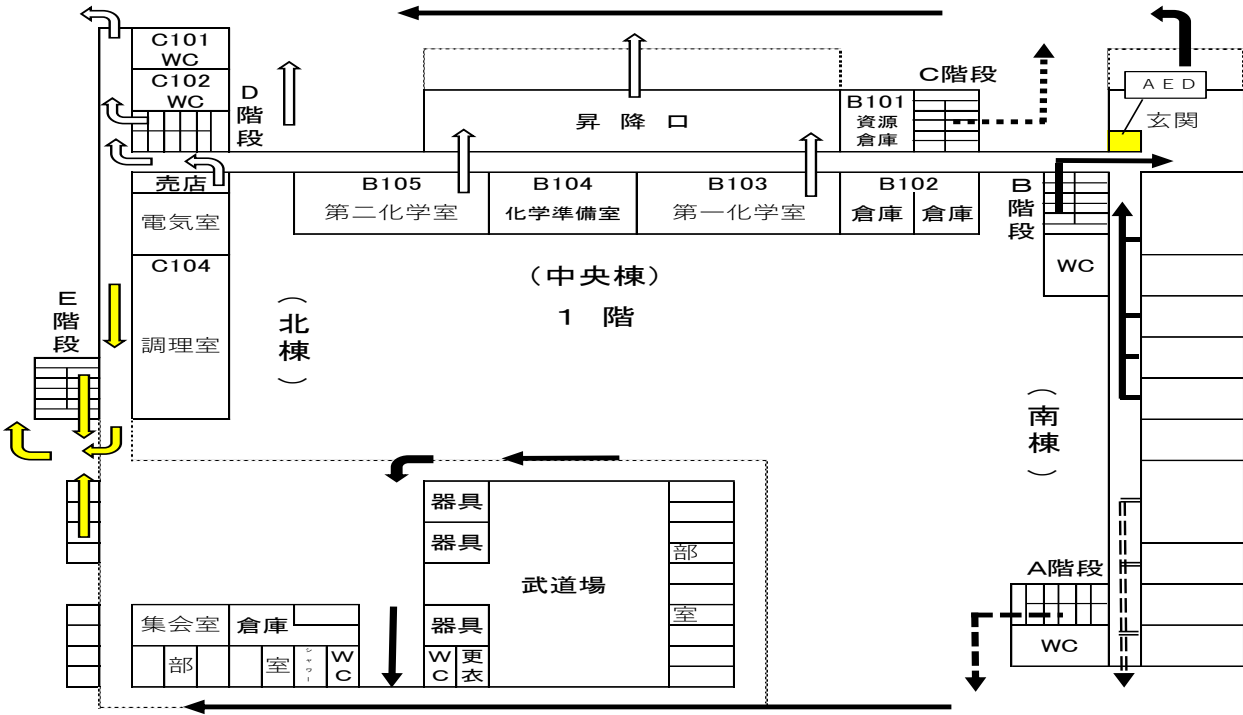
②ウェブページ 午前6時30分以降 (<https://www.pref.kanagawa.jp/docs/dc4/nyusen/oshirase/kensa/html>)

7. 入学者選抜で来校中に大規模地震災害や津波等が発生した場合は、津久井浜高校の先生の指示にしたがって避難してください。避難場所は本校グラウンドですが、津波警報発令の際は本校4階・5階が避難場所になります。

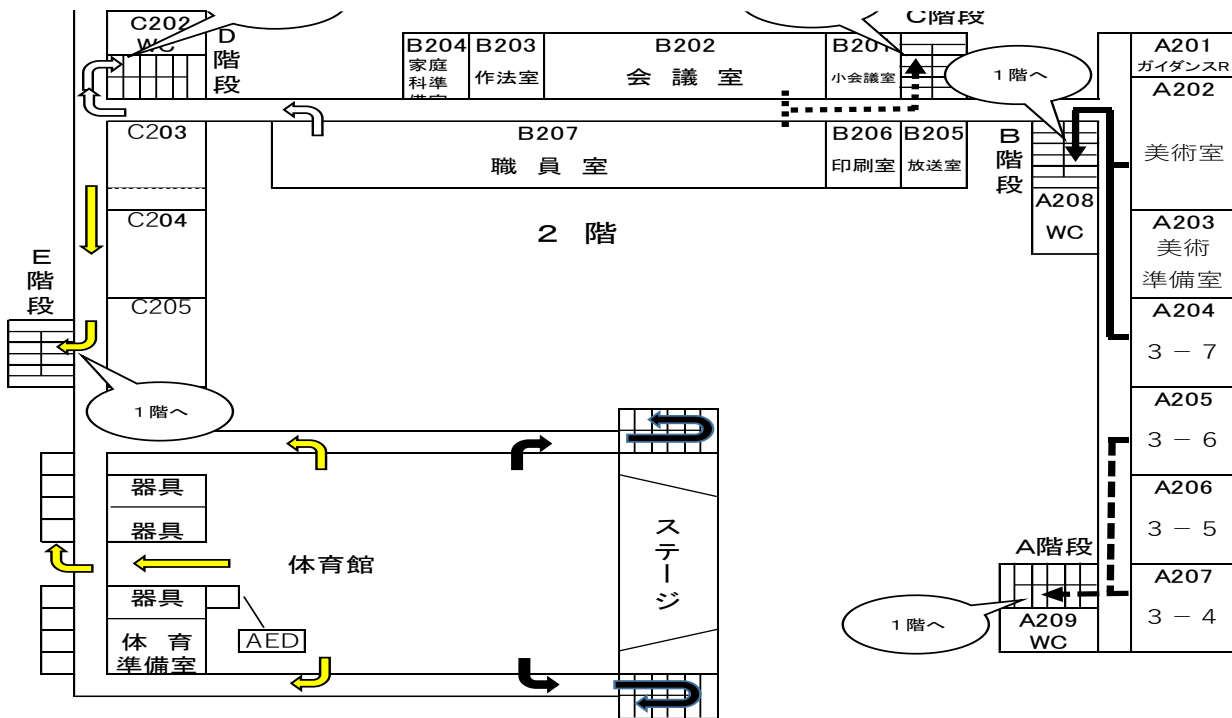
問合せ先  
教 頭 丸谷  
電 話 046-848-2143

# 災害時の避難経路図

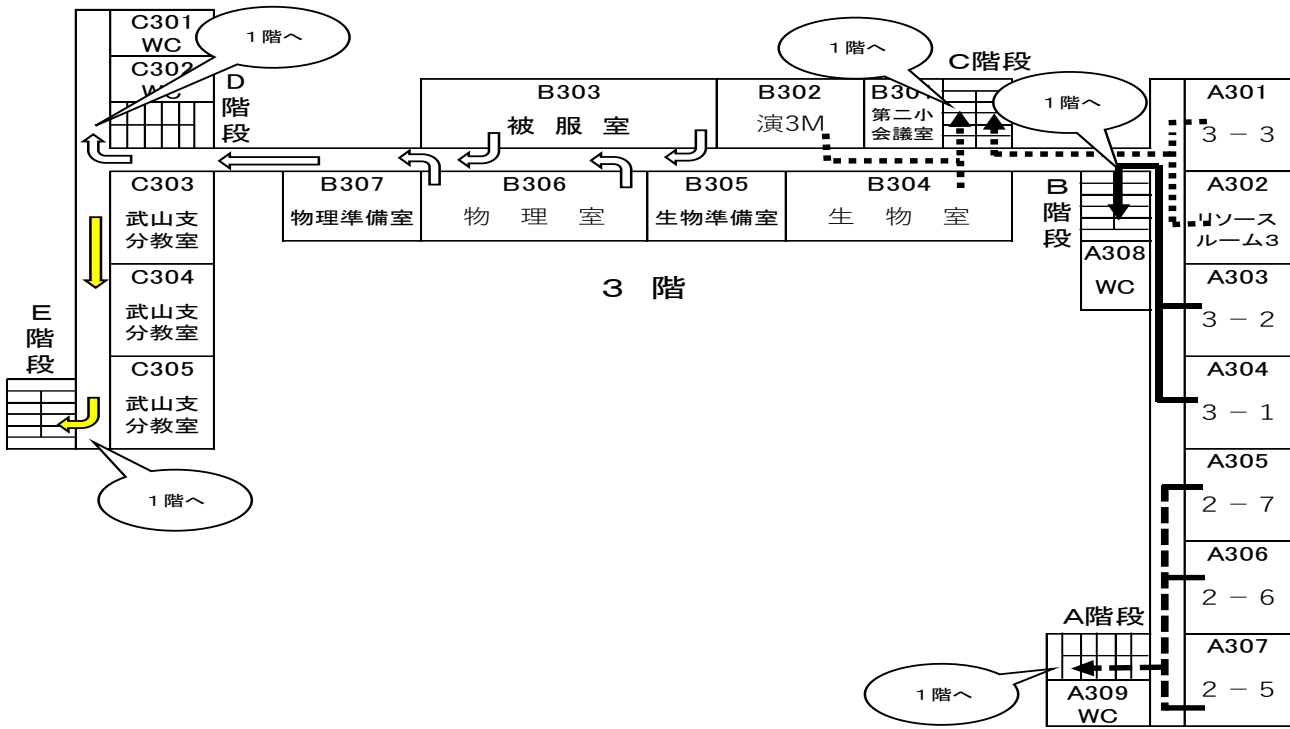
避難経路：グラウンドへ避難 → 津波警報発令 → 4階・5階へ避難（緊急時は直接5階へ）  
【1階】



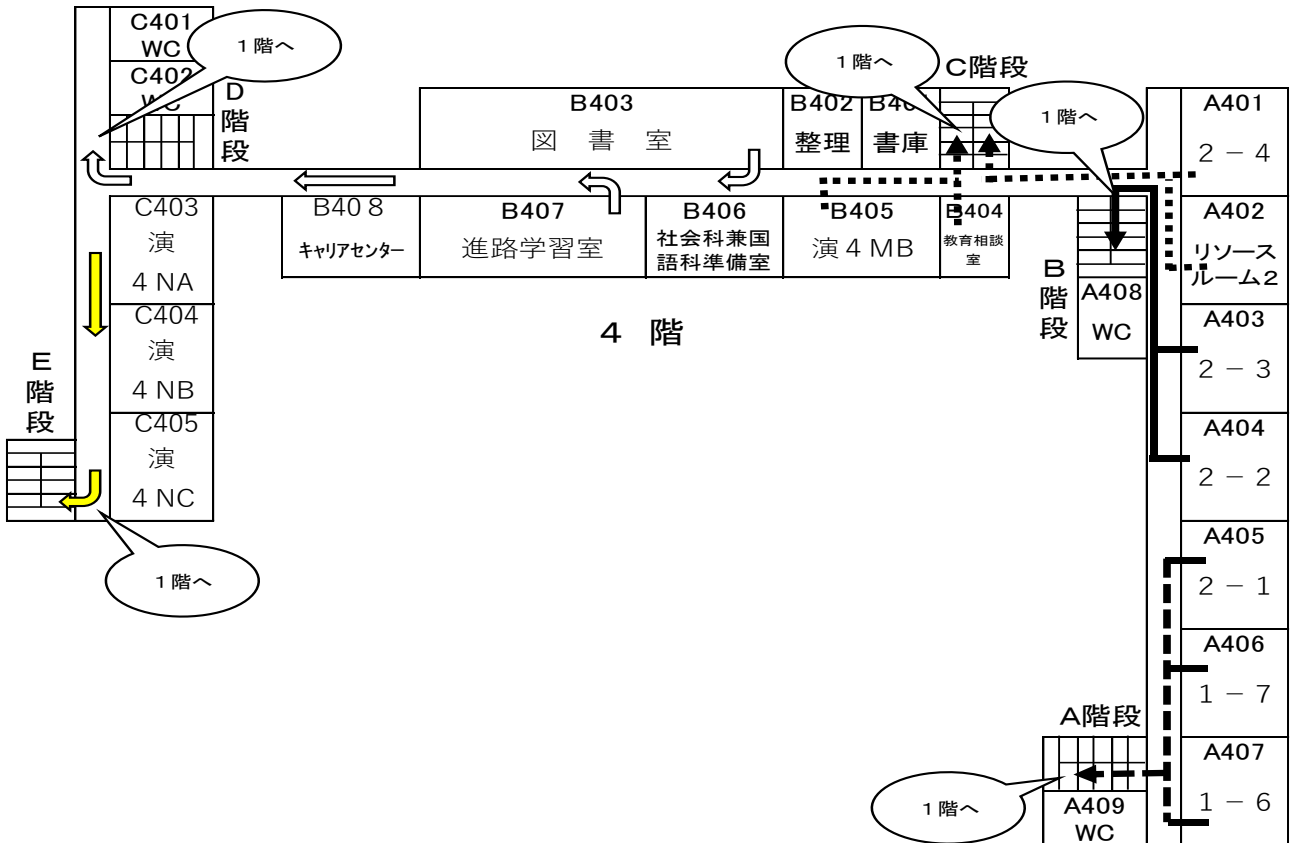
【2階】



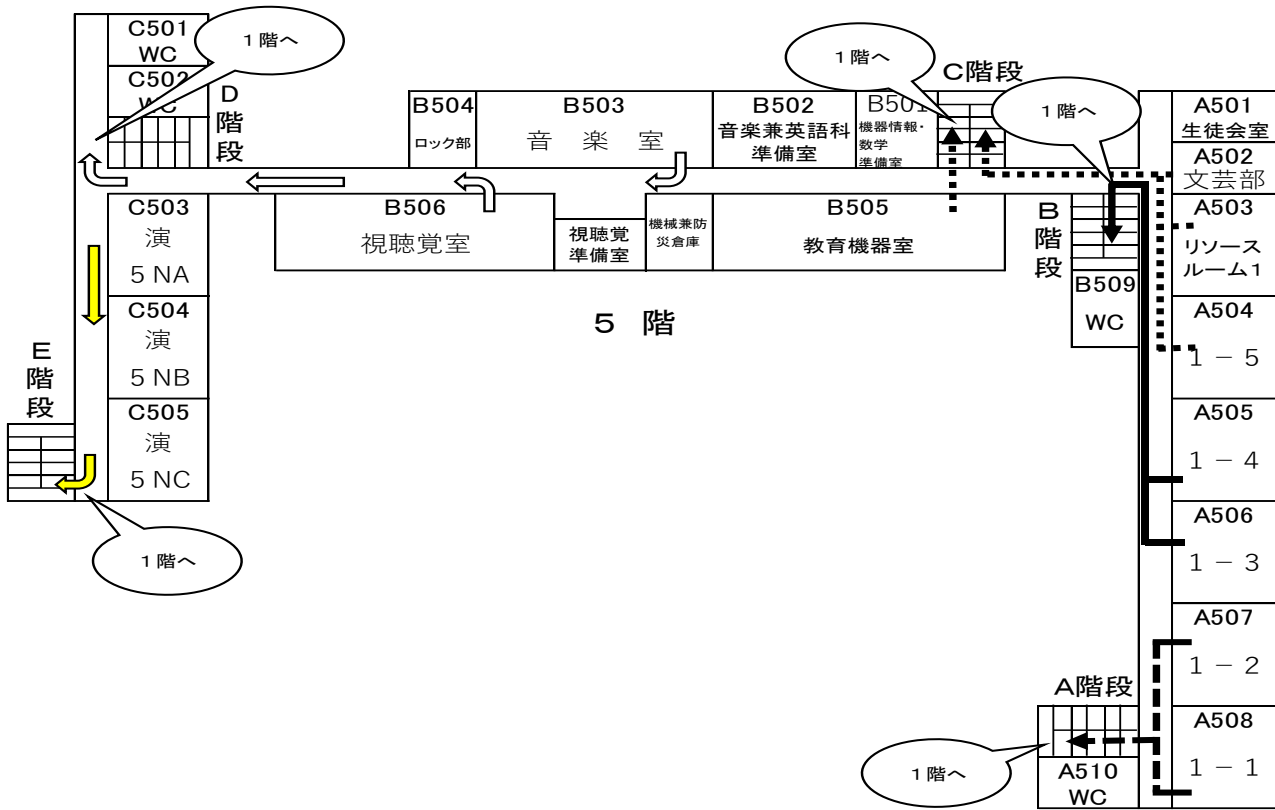
【3階】



【4階】



【5階】



【グラウンド】

