



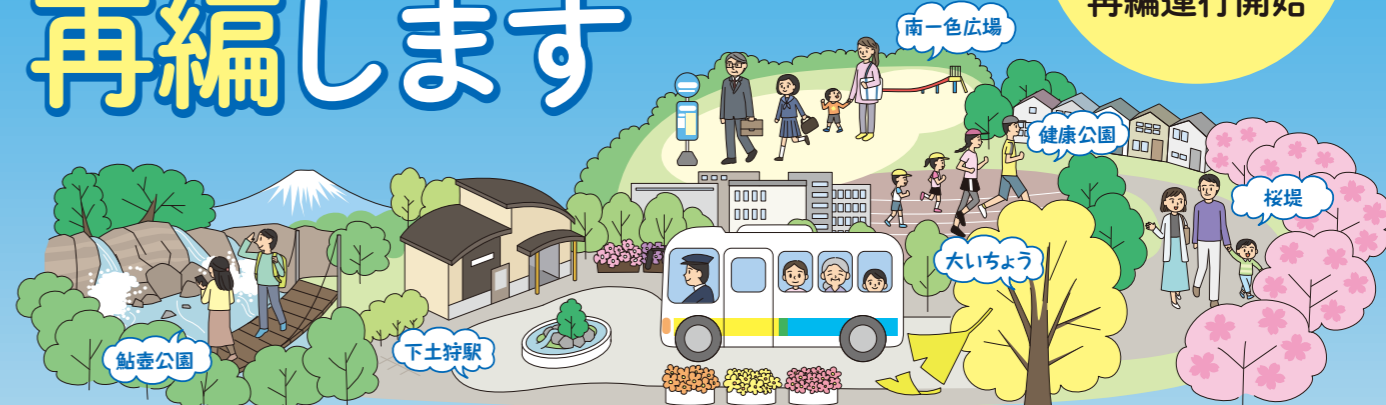
新しいバス停はここにできます

便利になったコミュニティバスをぜひご利用ください。



より使いやすく、より便利に！ コミュニティバスを 再編します

令和5年
1月23日月
再編運行開始



長泉町では、令和5年1月23日から公共交通の利便性を向上させるために、コミュニティバスの再編・拡充を実施します。

長泉清水循環バスは、運行距離が長く慢性的な遅延が発生しており、課題となっていました。今回のコミュニティバスの再編は、課題の解消・改善と利便性の向上を目的としています。

なお、このパンフレットでは、再編・拡充の詳しい内容をお知らせし、コミュニティバスの時刻表は別途配布します。

再編ポイント①

路線が増えます

- ・現在の「長泉清水循環バス」の名前を「南北線」に変更します。
- ・「南北線」を補完する路線「循環線A」「循環線B」を新たに運行します。

再編ポイント②

ダイヤが変わります

- ・「循環線A」「循環線B」から「南北線」に乗り継ぎやすいダイヤになります。
- ・土曜・日曜・祝日のダイヤが平日(月曜～金曜)と異なるダイヤが変わります。

再編ポイント③

バス停が増えます

- ・サントムーンまで徒歩圏内の「八幡東」バス停ができ、移動時間が大幅に短縮できます。
- ・カインズ長泉店、フレスポ長泉、マックスバリュ中土狩店、JAふじ伊豆長泉産直市、長泉ショッピングセンターの近くにバス停ができ、買い物に使いやすくなります。

再編ポイント④

運賃が変わります

- ・初乗り運賃が150円になります。
- ・「南北線」は、乗車区間に応じた運賃となり、最大200円になります。



再編ポイント⑤

運行経路が変わります

- ・「南北線」は、現在の運行課題である運行距離の長さや慢性的な遅延解消のため、運行距離を短くし、南北移動に特化した路線にします。
- ・「循環線」は、町内の交通空白地域の解消、日常的な移動、南北線への乗り換えを想定する路線として、町内を8の字で運行します。

再編ポイント⑥

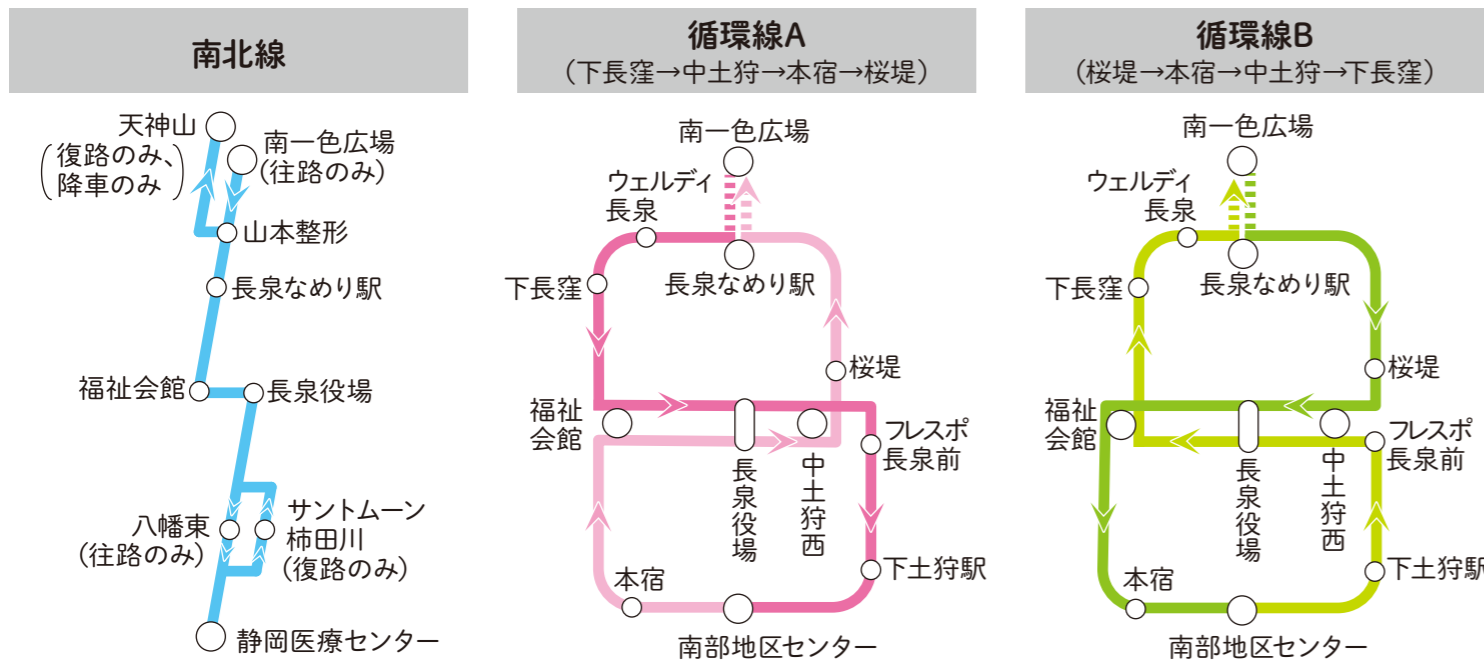
循環線は、3年間の実証運行としてスタートします

- ・収支の状況や利用者数、満足度、南北線との相互利用の状況等を見ながら運行継続の可否を検討していきます。
- ・実証運行の結果により、本格運行に移行しない場合があります。

コミュニティバス運行時間・運賃

	南北線	循環線A 実証運行	循環線B 実証運行
平日運行時間	1日6便 7:30～19:00	1日5便 7:00～17:30	1日5便 7:00～17:30
土・休日運行時間	1日5便 9:00～18:30	1日5便 8:30～19:00	1日5便 8:30～19:00
運賃	1乗車 150円(80円)、200円(100円) ※()内は小人運賃 ※乗車区間に応じて料金が変動します	1乗車 150円(80円) ※()内は小人運賃	
割引制度	<ul style="list-style-type: none"> 未就学児：無料(人数制限なし) 障がい者割引：運賃の半額(運賃150円の場合は80円、200円の場合は100円) 		
フリー乗車券	乗降自由のフリー乗車券 1日500円	※ご利用の当日にバス車内に限り発売します ※交通系ICカードではご購入いただけません	

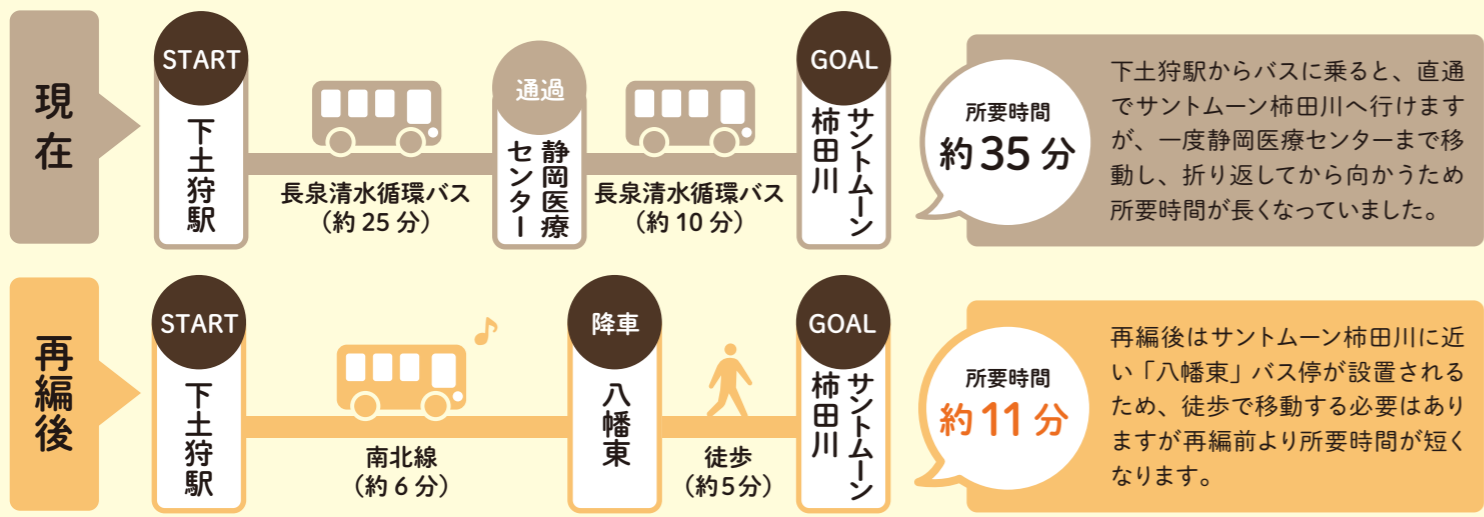
※詳しい時刻は各バス停及びコミュニティバスの時刻表、長泉町HPをご覧ください ※運賃の支払い方法は現金または交通系ICカードです



もっと使いやすく！ 移動時間を短縮

下土狩駅方面からサントムーン柿田川に行くためには、折り返し地点の静岡医療センターを通過しなければなりません。新しくできる「八幡東」バス停を利用することで、より短い時間で行けるようになります。

下土狩駅からサントムーン柿田川へ行く場合



現在 長泉清水循環バス



再編後



○は、本町のコミュニティバスが新たに停車するバス停です