



2025 年 11 月 28 日

東日本旅客鉄道株式会社千葉支社

株式会社ブルー・スカイ・アソシエイツ

「ホテルファミリーオ館山」が全面リニューアル
タウタウ テラス タテヤマ
館山の夕日と過ごす等身大リゾート「TAUTAU Terrace Tateyama」がオープンします

- 東日本旅客鉄道株式会社千葉支社（千葉県千葉市、執行役員支社長：三島 大輔）は、南房総において地方創生事業を行っている株式会社ブルー・スカイ・アソシエイツ（東京都港区、代表取締役：金子 岳人）と連携し、2025 年 12 月 17 日（水）より千葉県館山市の JR 東日本ホテルズ「ホテルファミリーオ館山」を「TAUTAU Terrace Tateyama（タウタウテラスタテヤマ）」として全面リニューアルオープンします。
- 南房総の海と夕日を眺め、時間を忘れて“たゆたう”海辺のホテルをコンセプトに、等身大の滞在型リゾートを提供します。
- 今回のリニューアルでは、海へと続く約 2,700 m²のテラスを整備したほか、館内レストランの一部をリニューアルし、フリースタイル＆スナックのエリアを設けました。また、館山の夕日をイメージした「サンセットイエロー」をキーカラーとして 7 種類全 31 室の客室を改装しました。地域密着型のホテルとして地域の雇用創出や地産地消など地域の発展にさらに貢献していきます。

※ “たゆたう”とは

ゆらゆらと揺れ動くさま。館山の海の穏やかなゆらぎと、身体力を抜いてリラックスする、ホテルを象徴する過ごし方を表現しました。



1. “たゆたう”を叶える。TAUTAU Terrace Tateyama の6つの特徴

(1) 公園のような、海沿いに面した約2,700㎡のテラス

今回のリニューアルでは、海に向かうテラスを大きく拡張しました。ウッドデッキや芝生、砂場、リゾートチェア、ファイヤーピット、光るバナナモニュメントを配置するなどお客さまが自由な過ごし方ができるエリアを新設しました。館山の夕日を眺めながらゆったりとお過ごしいただけます。



海へと続く広大なテラス

(2) 屋内外で楽しめる、フリードリンク&スナック

宿泊メニューにフリードリンク&スナックが含まれており、房総半島のラムを使ったカクテルやビール、ソフトドリンク、ウェルカムバナナや落花生を自由にすくえる落花生スcoopなどをご滞在中思う存分お楽しみいただけます。テラスや客室、ロビーやラウンジなどへ持ち込みができます。



フリードリンク&スナックコーナー

(3) 南房総の海の幸、山の幸を、まるごと味わう

海と里山に囲まれた南房総ならではの旬の魚介のほか、シカやイノシシ肉を活用した名産・館山ジビエ、地元野菜を使い前菜からメインディッシュまで、旅にふさわしい一皿をご提供します。



地産食材を贅沢に使った夕食

(4) 7タイプ、全31客室のくつろぎの空間

夕日をイメージした温かな色彩で、身も心もほぐれるひとときをもたらす7種類の客室をご用意します。

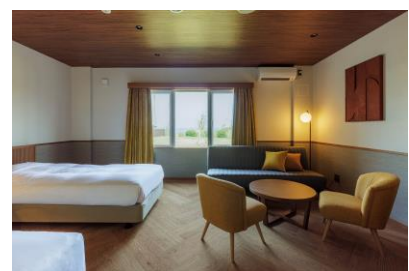
海沿いのテラスに面した「シーサイドテラスルーム・プレミア」、愛犬と共に泊まれる「ドッグフレンドリールーム」、客室のスペースにゆとりをもった「ユニバーサルルーム」など、観光やビジネスシーンにもご利用いただける仕様となっています。



シーサイドテラスルーム・プレミア



ドッグフレンドリールーム



ユニバーサルルーム

(5) 地方創生型ワークプレイス「JRE Local Hub 館山」も展開

館内にはコワーキングスペースと一棟貸しレンタルオフィスも完備しています。ワーケーションの拠点として利用でき、館山エリア内外のコミュニティをつなぐ場所として、居住エリアに捉われない働き方を後押しします。



「JRE Local Hub 館山」コワーキングスペース

(6) 都内からの快適なアクセス

2025 年 12 月 12 日（金）より、ジェイアールバス関東株式会社が運行する高速バス「房総なのはな号」が「タウタウテラス館山前」まで 1 日 3 便延伸し、毎日 3 往復、6 便が東京駅から直通します。ご利用に関してはジェイアールバス関東株式会社公式サイトをご覧ください。 <http://time.jrbuskanto.co.jp/bk04010.html>



「房総なのはな号」

2. ご予約について

宿泊のご予約を 2025 年 11 月 28 日（金）16 時より、ホテル公式ティザーサイト（予告用サイト）において受付を開始します。またリニューアルオープンを記念した特別プランとして、期間限定で 1 泊 2 食付きプランを 30%オフでご提供します。

【予約開始】2025 年 11 月 28 日（金）16 時

【予約方法】公式ティザーサイト <https://familio-folkloro.com/tateyama/>

※12 月 11 日（木）より公式サイトオープン（予定） <https://tautau-terrace.com/>

3. ホテル基本情報

【施設名称】TAUTAU Terrace Tateyama
(タウタウテラストテヤマ)

【所在地】〒294-0031 千葉県館山市大賀 81-17

【総客室数】31 室

【料 金】1 泊 2 食付 21,000 円～

※1 室 2 名利用時の 1 名様料金

【アクセス】JR 館山駅より車で約 15 分
東京駅八重洲口よりホテルまで直通の
高速バスで約 2 時間



「TAUTAU Terrace Tateyama」エリアマップ

※本資料にて掲載している画像は全てイメージです。

※掲載内容は 2025 年 11 月現在の情報です。都合により変更となる場合があります。

【参考】「株式会社ブルー・スカイ・アソシエイツ」について

ブルー・スカイ・アソシエイツは、「資本と地域、人と地域をつなぐ」ことを掲げ、南房総をはじめとする地方創生事業を手掛けており、「TAUTAU Terrace Tateyama」の運営を、子会社である株式会社エヴァーブルースカイを通じて担います。私たちが目指すのは、単なるホテルオペレーターではありません。地域の人、建物、食べ物、あらゆる資源を活かし、地域そのものを売ることを念頭に、ホテルをハブとして、関わる地域における持続可能なビジネスモデルを構築することです。そして、その主役は、地域住民や働き手です。地域とそこに住む方々が潤い、未来に続く事業を構築してまいります。

➤ブルー・スカイ・アソシエイツ公式 HP <https://bluesky-as.com/>