

エアスライド式
エアレーションブロー式

セミトレーラ

長距離・大量輸送に活躍するセミトレーラ

- **エアスライド式**
スーパーシングルタイヤを採用した後3軸車で、クラス最高水準の積載量を確保。バラセメントの大量輸送に適したセミトレーラです。
- **エアレーションブロー式**
後2軸のエアレーションブロー式は、各種粉粒体に安定した排出性能と大量輸送を両立し、外観性にも優れたセミトレーラです。



写真にはオプション仕様を含みます。

写真にはオプション仕様を含みます。

■主要諸元 (セメント積載エアレーションブロー式)

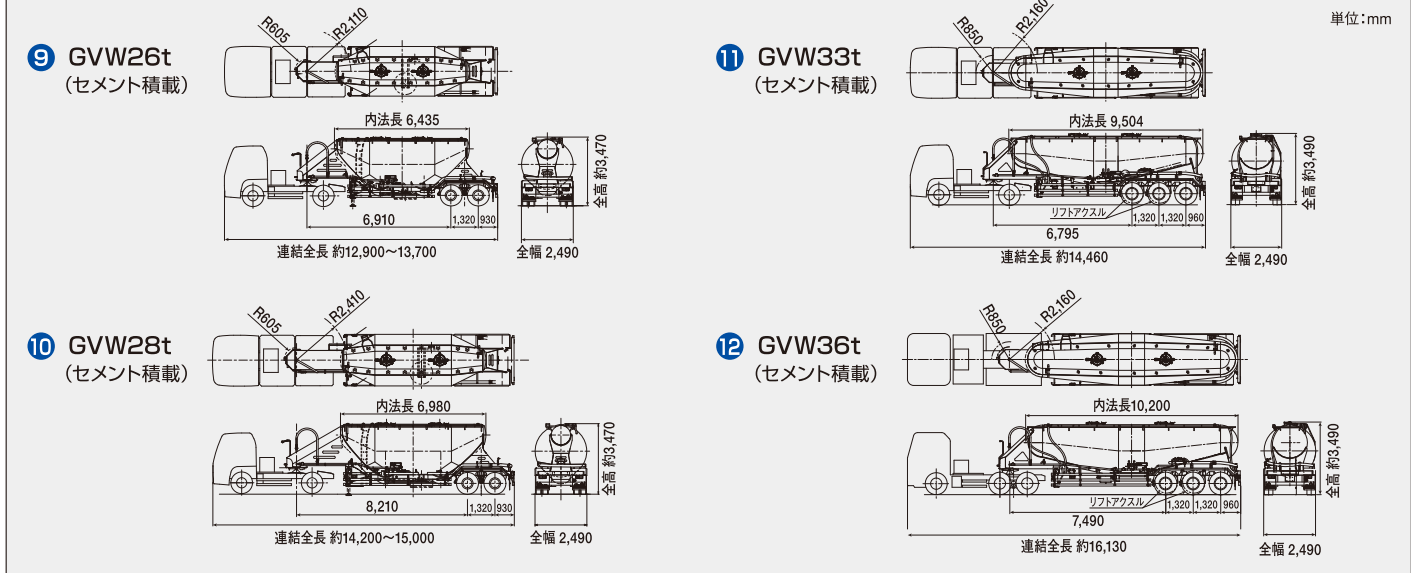
架装シャシ	GVW26t	GVW28t
架装形式	PJ2210MBT	PJ2400MBT
積載物(比重)	バラセメント 1.0	
タンク容積	22.1	24.0
車両全長 ^{※1}	約9,755	約11,055
車両全幅	2,490	
車両全高 ^{※1}	約3,470	
最大積載量 ^{※1}	20,000~20,500	21,600~22,100
図面番号	⑨	⑩

■主要諸元 (セメント積載エアスライド式) [バラ積緩和車両^{※2}]

架装シャシ	GVW33t	GVW36t
架装形式	PJ2530CBT	PJ2820CBT
積載物(比重)	バラセメント 1.0	
タンク容積	25.3	28.2
車両全長 ^{※1}	約10,990	約11,685
車両全幅	2,490	
車両全高 ^{※1}	約3,490	
最大積載量 ^{※1}	24,000~25,000	27,700~28,000
図面番号	⑪	⑫

注) ※1印の項目は架装シャシ、オプション仕様により異なります。
 ※2 道路を通行するには特殊車両の通行許可を申請し、道路管理者から許可を受ける必要があります。
 トレーラ軸距(トレーラ長さ)、通行道路、通行条件によっては、最大積載量状態では道路を通行できない場合があります。(通行許可上での積載量までの減トンが必要)
 ※3 車検申請を出す地域によって登録できるトラックが異なる場合があります。詳しくは弊社営業担当までご連絡ください。

■外観図



ダンプ併用式

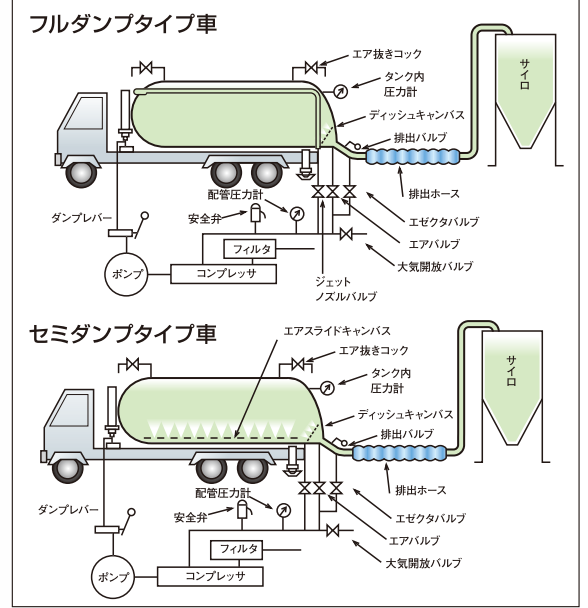
ダンプ機能で、よりスムーズな粉粒体排出を実現



写真にはオプション仕様を含みます。

フルダンプタイプとセミダンプタイプの2機種を設定。ダンプ角度の調整により、抜群の排出性能を発揮します。

■構造図

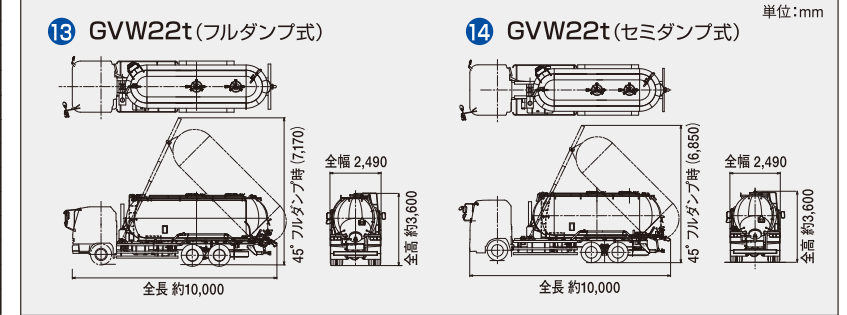


■主要諸元 (フルダンプ式&セミダンプ式単車) 架装例

架装シャシ	GVW22t (フルダンプ式)	GVW22t (セミダンプ式)
駆動方式	6×2	6×2
ボイール	スチール	
燃料タンク	200ℓ	
架装形式	PJ2170LDBF	PJ1880LDB
積載物(比重)	コークス粉 0.55	消石灰 0.6
タンク容積	21.7	18.8
車両全長 ^{※1}	約10,000	
車両全幅	2,490	
車両全高 ^{※1}	約3,600	
最大積載量 ^{※1}	約11,000	約10,400
図面番号	⑬	⑭

注) ※1印の項目は架装シャシ、オプション仕様により異なります。

■外観図 架装例

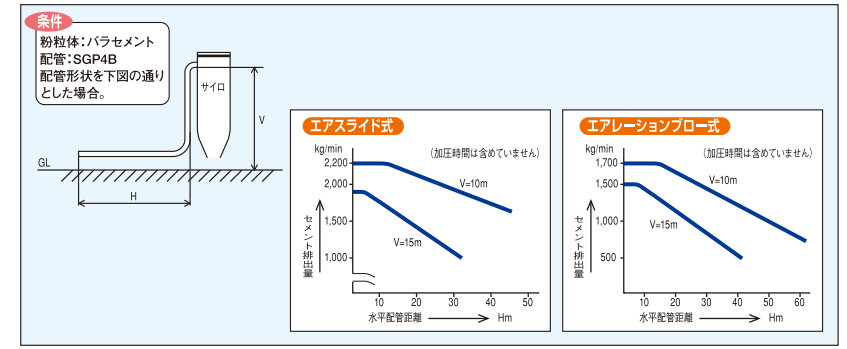


■排出方法と適応積載物一覧表

方式	品名	法定比重	エアレーションブロー式		エアスライド式		セミトレーラ		フルトレーラ	
			フル	セミ	二軸	三軸	エアレーションブロー式	エアスライド式		
	バラセメント	1.0	○	○	○	○	○	○	○	○
	フライアッシュ	0.8	○	○	○	○	△	○	○	○
	消石灰	-	○	○	○	○	○	○	○	○
	生石灰	-	○	○	○	○	○	○	○	○
	炭酸カルシウム	-	○	○	○	○	○	○	○	○
	けい砂	-	○	○	○	○	○	○	○	○
	ソーダ灰	-	○	○	○	○	○	○	○	○
	コーンスターチ	-	△	△	△	△	△	△	△	△
	カーバイド	-	○	○	○	○	○	○	○	○

注) ○:可、△:条件付可、空欄:不可

■排出性能



排出性能は粉粒体の種類、性状、配管条件(水平長さ、高さ)等によって変化します。バラセメントについて下記グラフに示します。

KYB 株式会社

本社 〒105-6111 東京都港区浜松町2-4-1 世界貿易センタービル11F (郵便局私書箱3号) <http://www.kyb.co.jp/>

特装車両事業部 営業部 〒105-6111 東京都港区浜松町2-4-1 世界貿易センタービル11F
 TEL. (03) 3435-3591 FAX. (03) 5472-6579

名古屋支店 〒450-0002 名古屋市中村区名駅3-11-22 IT名駅ビル7F
 TEL. (052) 587-1766 FAX. (052) 587-1761
 広島営業所 〒732-0052 広島市東区光町1-12-18 広島ビル4F
 TEL. (082) 567-9166 FAX. (082) 567-9174

福岡支店 〒812-0013 福岡市博多区博多駅前2-6-26 安川産業ビル6F
 TEL. (092) 411-2066 FAX. (092) 411-2088
 熊谷出張所 〒389-1193 埼玉県深谷市長在家2050 熊谷工場内
 TEL. (048) 583-2341 FAX. (048) 583-5603

熊谷工場 〒389-1193 埼玉県深谷市長在家2050
 TEL. (048) 583-2341 FAX. (048) 583-5603



Our Precision, Your Advantage

KYBの粉粒体運搬車 ニューマジェクタ シリーズ



写真にはオプション仕様を含みます。写真撮影用特別色や合成処理があります。

KYB 株式会社

一槽式
ニューマジエクタ

エアスライド式

流動性の良いバラセメント、フライアッシュなどの粉粒体輸送に最適

タンク底部のエアスライドキャンパスからエアを噴出させることにより、粉粒体を流動化させ、タンク中央部の排出口に集め、スムーズに排出圧送します。
優れた排出性能を発揮する大風量、静音型のスクリュコンプレッサを標準装備し、タンク構造の最適化・各部位へのアルミ部品設定により軽量化を実現した粉粒体運搬車です。



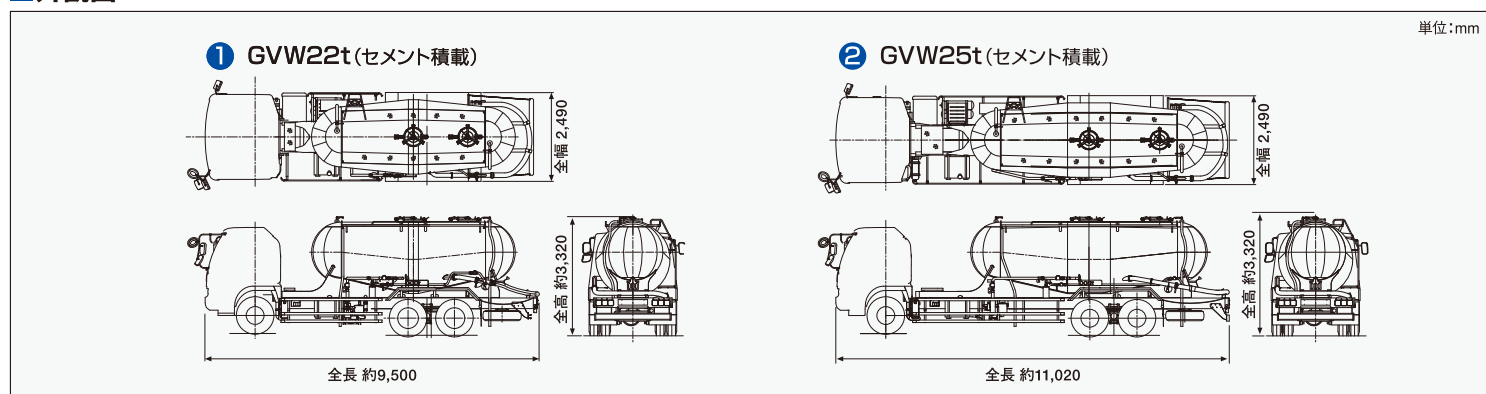
写真にはオプション仕様を含みます。

■主要諸元 (セメント積載)

架装シャシ	GVW22t		GVW25t	
	6×2	6×4	6×2	6×4
駆動方式	6×2	6×4	6×2	6×4
ホイール	スチール			
燃料タンク	200ℓ			
架装形式	PJ1270CB	PJ1220CB	PJ1500CB	PJ1460CB
積載物(比重)	バラセメント			
タンク容積	m ³ 12.7	12.2	15.0	14.6
車両全長 ^{※1}	mm 約9,500		約11,020	
車両全幅	mm 2,490			
車両全高 ^{※1}	mm 約3,320	約3,380	約3,320	約3,380
最大積載量 ^{※1}	Kg 12,000~12,700	11,600~12,100	14,400~15,000	14,100~14,500
図面番号	①		②	

注) ※1印の項目は架装シャシ、オプション仕様により異なります。

■外観図



スクリュコンプレッサ



吐出エアの脈動が少なく、安定した排出性能を実現し、作業時間の短縮に寄与するとともに、騒音を低減した大風量のスクリュコンプレッサを標準装備しています。

※架装シャシにより、スクリュコンプレッサが搭載できない場合があります。

写真は撮影用特別塗色

スライドクイックハッチ



開閉操作が容易で安全性も高い直径 500mm のスライドクイックハッチを装備。部材や取り付け方法の最適化により低地上高化を実現しています。

3連メータ



タンク内圧力計、配管圧力計、コンプレッサの回転計、ガバナコントロールを1カ所に集約し、操作性・視認性の向上を図っています。

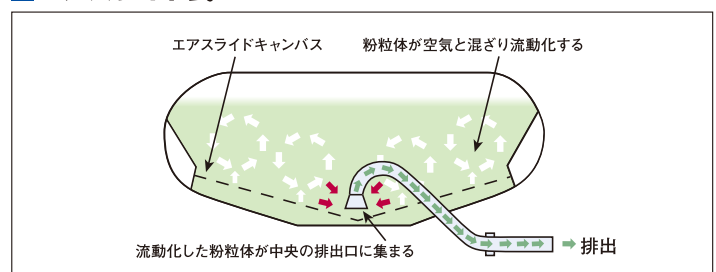
アルミ製リヤフェンダ・サイドバンパ



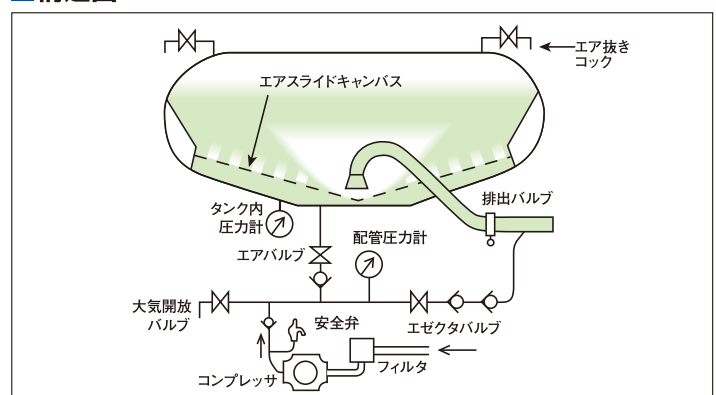
外装部品にアルミ製部品を標準装備し、軽量化を図っています。

※エアスライド式、エアレーションフロア式のアルミタンク搭載車に採用。

■エアスライド式



■構造図



タンク底部に設けたエアスライドキャンパスの布目から噴き出すエアにより粉粒体を流動化させ、タンク中央部の排出口に集めるエアスライド式を採用しています。セメント・フライアッシュなどの流動性が良い粉粒体の排出に適した排出方式です。タンク構造が一室傾胴型ですから、排出バルブの操作が1カ所になり作業効率に優れています。

多槽式
ニューマジエクタ

エアレーションブロー式

粗粒子、軽比重の粉粒体輸送に優れた代表機種

セメント、石灰、化学薬品などの粉粒体をエアレーションブロー式で、長距離・高所排出できる汎用性の高い粉粒体運搬車です。
優れた排出性能を発揮する大風量コンプレッサ、残量の少ないディッシュ機構の採用とともに、豊富なタンクバリエーションで、お客様のニーズに応えます。

新発売
New Model

しっかり運ぶ
アルミタンク搭載車



写真にはオプション仕様を含みます。



写真にはオプション仕様を含みます。

◆軽比重物積載について
軽比重物を積載するための大容量タンクを用意しています。積載物の比重に合ったタンクが選択できるように、アルミタンク4種類、スチールタンク11種類を用意しました。

注) 法定比重が決まっていない積載物のときには、公的機関が発行する比重証明が必要になります。

スクリュコンプレッサ



吐出エアの脈動が少なく、安定した排出性能を実現し、作業時間の短縮に寄与するとともに、騒音を低減した大風量のスクリュコンプレッサを標準装備しています。

※架装シャシにより、スクリュコンプレッサが搭載できない場合があります。

写真は撮影用特別塗色

スライドクイックハッチ



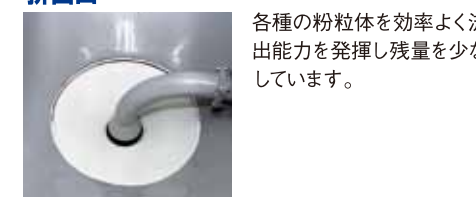
開閉操作が容易で安全性も高い直径 500mm のスライドクイックハッチを装備。部材や取り付け方法の最適化により低地上高化を実現しています。

3連メータ



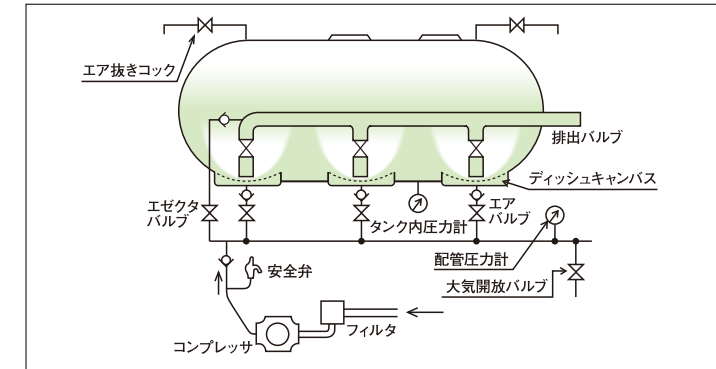
タンク内圧力計、配管圧力計、コンプレッサの回転計、ガバナコントロールを1カ所に集約し、操作性・視認性の向上を図っています。

排出口



各種の粉粒体を効率よく流動化させ、常に安定した排出能力を発揮し残量を少なくしたディッシュ機構を採用しています。

■構造図



タンク底部を分割させ、エアレーションブローにより軽比重、粗粒子の粉粒体を残量を残さずスムーズに排出します。

■主要諸元 (セメント積載)

架装シャシ	GVW22t		GVW25t
	6×2	6×2	6×4
駆動方式	6×2	6×2	6×4
ホイール	スチール		
燃料タンク	200ℓ		
架装形式	PJ1280MB	PJ1550MB	PJ1500MB
積載物(比重)	バラセメント		
タンク容積	m ³ 12.8	15.5	15.0
車両全長 ^{※1}	mm 約9,900		約11,100
車両全幅	mm 2,490		
車両全高 ^{※1}	mm 約3,320		約3,320
最大積載量 ^{※1}	Kg 11,800~12,500	14,200~14,800	13,900~14,300
図面番号	③		④

■主要諸元 (軽比重物積載)

架装シャシ	GVW22t		GVW25t
	6×2	6×2	6×4
駆動方式	6×2	6×2	6×4
ホイール	スチール		
燃料タンク	200ℓ		
架装形式	PJ2220MB		
積載物(比重)	炭酸カルシウム		
タンク容積	m ³ 0.55	22.2	0.65
車両全長 ^{※1}	mm 約9,900		約11,200
車両全幅	mm 2,490		
車両全高 ^{※1}	mm 約3,720		約3,720
最大積載量 ^{※1}	Kg 11,000~11,700	13,800~14,400	13,500~13,900
図面番号	⑤		⑥

■主要諸元 (セメント積載アルミタンク)

架装シャシ	GVW22t ^{※2}		GVW25t ^{※2}
	6×2	6×2	6×4
駆動方式	6×2	6×2	6×4
ホイール	スチール		
燃料タンク	200ℓ		
架装形式	PJ1360MBA	PJ1580MBA	PJ1560MBA
積載物(比重)	バラセメント		
タンク容積	m ³ 13.6	15.8	15.6
車両全長 ^{※1}	mm 約9,550		約11,200
車両全幅	mm 2,490		
車両全高 ^{※1}	mm 約3,340		約3,340
最大積載量 ^{※1}	Kg 12,400~13,400	15,000~15,600	14,500~15,100
図面番号	⑦		⑧

※1 印の項目は架装シャシ、オプション仕様により異なります。
※2 印のアルミタンク車はエアサス仕様となっています。

■外観図

