

試験開始の合図があるまで中を開いてはいけません

TV アニメ

「ラブライブ！虹ヶ咲学園スクールアイドル同好会」

初級

40分 200点

オモコロ特集

インターネット性善説ドラゴン

注意事項

1. 問題冊子は12ページで大問は5つ、解答用紙はA4用紙1枚で両面印刷です。
2. 解答は解答用紙の所定の場所にしてください。問題冊子に書いたものは採点対象外です。
3. 印刷不備等がある場合はその場で挙手をし、監督者に知らせてください。
4. 問題に関して不明な点がある場合はその場で挙手をし、不明点を監督者に伝えてください。
5. 試験終了後、問題冊子と解答用紙の両方を回収します。

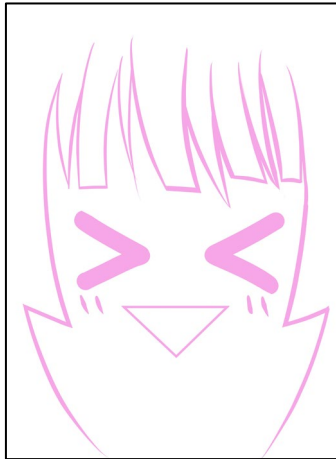
1. 次の問いに答えよ (配点 40点、各4点)

- (1) 天王寺璃奈が所属している学科、学年を答えよ
- (2) 虹ヶ咲学園1年の制服の胸元のリボンに用いられている色を3色答えよ。最も面積が大きい色を始めに書くこと
- (3) 一般的な虹において最も外側に位置する色は何色か答えよ
- (4) 生徒会お散歩役員である猫の名前は何か答えよ
- (5) 高咲侑の声優は誰か答えよ
- (6) 優木せつ菜の本名を答えよ
- (7) 宮下愛が優木せつ菜を呼ぶ際のあだ名は何か答えよ
- (8) 桜坂しずくが所属している部はスクールアイドル同好会とどこか答えよ
- (9) TVアニメ「ラブライブ!虹ヶ咲学園スクールアイドル同好会」の制作会社はどこか答えよ
- (10) TVアニメ「ラブライブ!虹ヶ咲学園スクールアイドル同好会」の監督は誰か答えよ

次のページへ➡

2. 次の問いに答えよ (配点 30点、各5点)

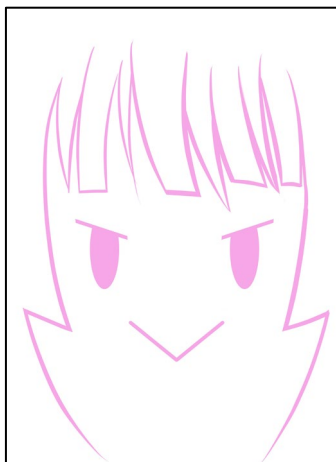
- (1) スケッチブックの璃奈ちゃんボードを初めて使った第6話終盤(Cパート)において、用いられた表情はどれか、次の画像から選びなさい



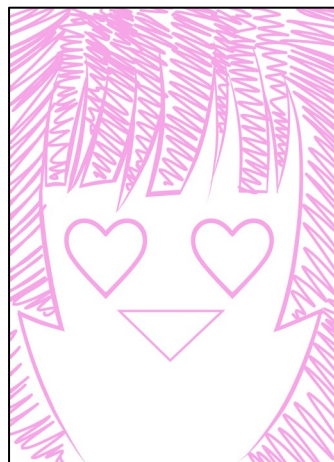
ア



イ

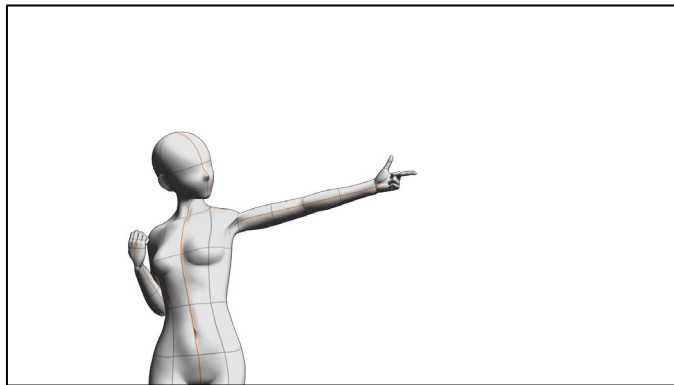
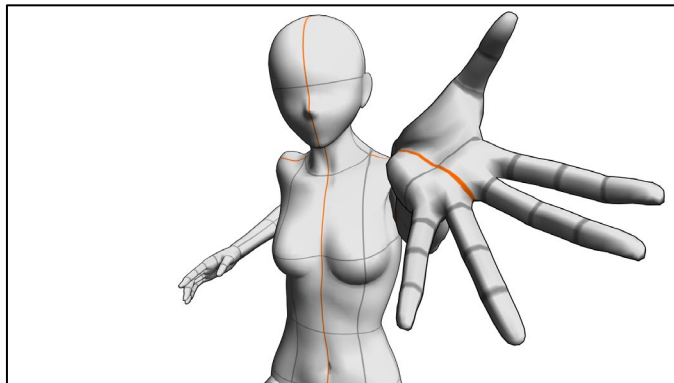


ウ

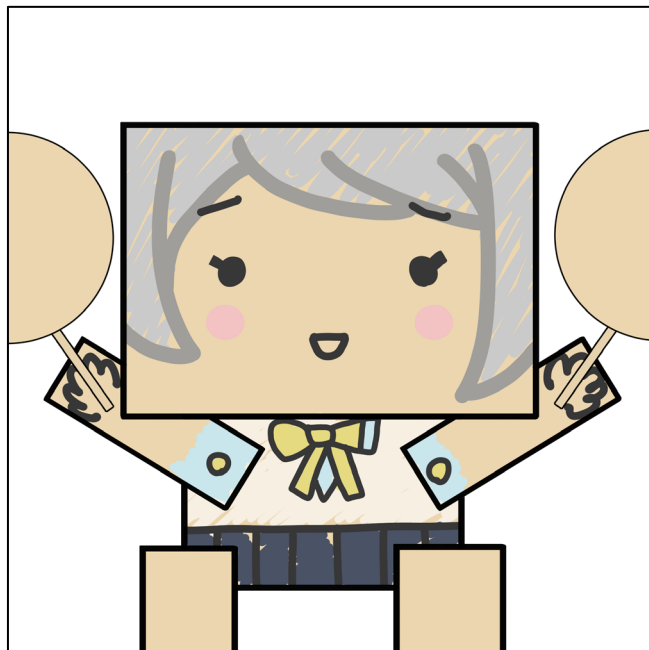


エ

(2) 次の2つの振付が存在する楽曲の名前を答えよ



(3) 次の物体の名前は何か答えよ



- (4) 次の記述の中で誤っているものを全て選びなさい
- ア DIVER FES の収容人数は 4000 人以上である
 - イ 虹ヶ咲学園前駅が存在している
 - ウ 服飾同好会という同好会は存在しない
 - エ 桜坂しずくが飼っている犬の名前はシャーロットである
- (5) 上原歩夢は第 2 話の自己紹介撮影にて、スクールアイドルになった理由を何と述べていたか答えよ
- (6) 中須かすみのスマホカバーはどのようなものか描け

次のページへ➡

3. 第7話のあらすじを読み次の問いに答えよ

(配点 40点、(1) 1つ4点、(2) 1つ3点、(3) 10点、(4),(5) 各5点)

(A)学院のスクールアイドルで自慢の妹である(B)のために、いつでも全力な彼方。ある日、(B)が虹ヶ咲へ見学に来ることになった。有名な(A)学院ということもあり、歓迎する同好会のメンバー。妹の前ということで、気合の入る彼方。しかし、練習が終わると、いつものように眠ってしまう。そんな光景に、(B)は不安そうな表情を浮かべていた。実は見学に来た理由は、(C)いつも忙しい彼方を心配してのことだった。自分のために無理をしている彼方を見た(B)は、(D)スクールアイドルをやめる決意をする。¹

- (1) (A)、(B)に入る語句をそれぞれ答えよ
- (2) 下線部(C)において、(B)が「彼方はいつも忙しく無理をしている」と感じたのは彼方が毎日何を頑張っているからか。4つ答えよ
- (3) 下線部(D)において、最終的に(B)がスクールアイドルをやめることは無かったがそれは何故か述べよ
- (4) 第7話で彼方が歌った楽曲名は何か答えよ
- (5) 第7話のサブタイトルを答えよ

¹ ラブライブ! ポータルサイト, 「ストーリー|TVアニメ|ラブライブ! 虹ヶ咲学園スクールアイドル同好会」(2024年3月19日)

<https://www.lovelive-anime.jp/nijigasaki/story.php>

4. 第5話について次の問いに答えよ

(配点 35点、(1),(2),(3)各5点、(4),(5)各10点)

- (1) 朝香果林がアンケート用紙に書いた「今、一番興味あること」とは何か答えよ
- (2) 朝香果林がアンケート用紙に書いた「休みにやってみたいこと」とは何か答えよ
- (3) 宮下愛にとって、心をぽかぽかさせるものは何か答えよ
- (4) 以下のセリフ内の「 I 」を埋めよ

果林：エマのために、同好会のこと手伝うようになって。そしたら、楽しかった。みんなで一つのことに向かって悩んだり言い合いしたり笑ったり。くだらないと思ってずっと遠ざけてきたことが全部楽しかった。でも私は、「 I 」。クールでかっこつけて、大人ぶって、それが私なの。なのに今更……²

- (5) 以下の会話内の「 II 」を埋めよ

果林：スクールアイドル、できるかしら私に

エマ：「 II 」と思う

果林：……うん³

² TVアニメ「ラブライブ！虹ヶ咲学園スクールアイドル同好会」第5話

³ TVアニメ「ラブライブ！虹ヶ咲学園スクールアイドル同好会」第5話

5. 「大好き」について次の問いに答えよ

(配点 55点、(1)5点、(2)基本点 5点、素晴らしい解答には+5点、

(3)40点)

- (1) 虹ヶ咲学園スクールアイドル同好会においてあなたが大好きなキャラクターを1人選びフルネームで答えよ
- (2) (1)で選んだ彼女が大好きなものは何だとあなたは考えるか。あなたの解釈を答えよ。単語、文章どちらでも構わず、個数も問わない。
- (3) ラブライブ！虹ヶ咲学園スクールアイドル同好会はラブライブシリーズ作品の中でも、ラブライブに出場しないという点で異色な作品となっている。何故彼女たちはラブライブに出場しないのかあなたはどうか述べてよ。
ただし、スクールアイドル同好会が一度廃部となった経緯を説明し、“大好き”という語句を用いること。(文字数制限なし、目安は200字程度)

以上