



撮る喜びも、持つ喜びも。

このイメージ画像はS1Hで撮影した動画の切り出しです。



コンパクトなフルサイズ一眼

# LUMIX S9

# 小さくても本格的に撮れるフルサ

## あなたの想像力を刺激する

### LUMIX S9の“表現力”

高画質約2,420万画素のフルサイズセンサーと新世代ヴィーナスエンジンが自然な質感、目で見たまを忠実に再現します。フルサイズならではの臨場感あふれる解像感や被写体を際立たせる大きなボケ味が楽しめます。また、約9,600万画素の手持ちハイレゾ撮影も可能です。

© Keng Chi Yang S9, S 18-40 F4.5-6.3 | 40mm, 1/500秒, F7.1, ISO200

S9で撮影した  
作例はこちら!



## LUMIX Labで撮った写真をその場でシェア

### シームレスにアプリでかんたん

ファームウェアVer.1.1以降(LUMIX Lab Ver.1.2以降)でアプリで撮影画面を確認しながらシャッター操作が可能になり、シームレスに撮影から編集まで一連の作業ができます。

### 思い通りの表現をその場で

新登場「LUMIX Lab」アプリで自分好みのLUTを作成、そのままLUTをスマートフォンからカメラに転送することができます。転送後はその色味で撮影が可能になるので、SNSへの投稿も簡単。

1.作成したLUTファイルをカメラへ転送



2.LUTをあてて撮影・画像をスマートフォンへ転送



3.SNSへシェア



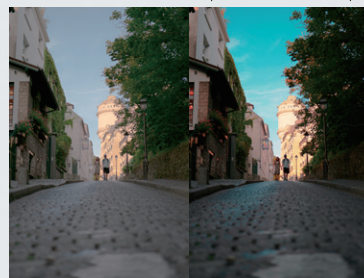
### リアルタイムLUTで捉える、自分だけの世界

好みの色表現を撮影データに反映できる「リアルタイムLUT」が背面にある専用ボタンを押すだけで簡単にアクセスできます。自分好みのLUTを選択して撮影すれば思い通りの作品に仕上げることができます。

#### LUT/ルックアップテーブル

カラーフィルターのようなもので適用すると写真や動画に独特な色味や雰囲気を与えることができる機能です。

LUT適用後 /



©Wonguy S9, S 50 F1.8 | 50mm, 1/1250秒, F1.8, ISO100

## 新色オレンジがシルバーの レンズとキットで登場

### New 販売組み合わせ



## さらに、好みの色にカスタ 張り替えサービス(有償)※7

キャメルオレンジ、ターコイズブルー、スモーキー

18種類の組み合わせから選べる

ダークオリーブ



ナイトブルー



クリームソレッド



このイメージ画像はS1Hで撮影した動画の切り出しです。

# イザー眼 LUMIX S9



## フィルム調も、モノクロも、 LUMIX独自の絵作り設定

フィルムカメラのような写真が撮影できるL.クラシックネオ、深い黒と白のコントラストが特長のLEICAモノクロームなどLUMIXならではの19種類のフォトスタイルの設定ができます。フォトスタイルの調整も可能でコントラストや色調、粒状※1など、こだわりの写真が撮れます。また、各フォトスタイルをベースにオリジナルのLUTを適用することも可能で、唯一無二の自分だけの表現ができます。

※1 L.クラシックネオ、モノクローム、L.モノクローム、L.モノクロームD、L.モノクロームS選択時に表示されます。

© Keng Chi Yang S9, S 18-40 F4.5-6.3 | 18mm, 1/1250秒, F5.6, ISO100

## あなたにしか撮れない、その瞬間を切り取る

### ひともペットも動く被写体を逃さない

像面位相差AFと進化したリアルタイム認識AFが人物や乗り物(車・バイク・飛行機・列車※2)など動く被写体にピントをあわせ続けます。また動物も認識が可能で、犬や猫などの瞳にピントのあった愛らしい写真を簡単に撮影することができます。

### 手持ち撮影をサポートする6.5段(Dual I.S. 2)※3/5段(B.I.S.)※4の手ブレ補正

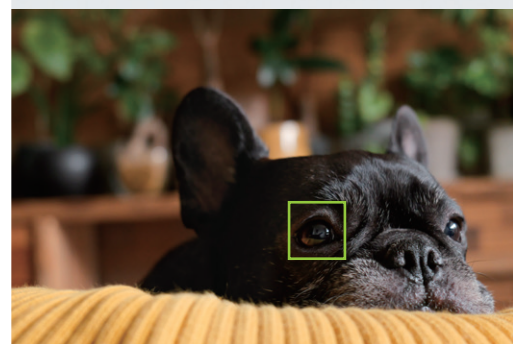
強力な静止画手ブレ補正機能が、様々なシーンでの手持ち撮影をサポートします。動画撮影においては、「アクティブ I.S.」に加え、電子手ブレ補正強モードの組み合わせが、歩きながらの撮影でもなめらかで歪みを抑えた撮影を可能にします。

### レンズ1本で広角も望遠も

画像中央部を切り出して、望遠効果を高めるクロップズームとレンズの光学ズームを組み合わせたハイブリッドズームならズームリング操作のみで高倍率のズームができるので、簡単にズーム撮影を楽しむことができます。



※2 飛行機・列車認識はファームウェアVer.1.1以降で対応。 ※3 CIPA規格準拠 (Yaw/Pitch方向: 焦点距離 f=200mm, S-E70200装着時) ※4 CIPA規格準拠 (Yaw/Pitch方向: 焦点距離 f=60mm, S-R2060装着時) ※5 ©Wonguy 作例はS9で撮影したものです。 ※6 Nキット付属レンズ(S-R1840)装着時。



©halkichi S9, S 20-60 F3.5-5.6 | 60mm, 1/50秒, F5.6, ISO6400



S9, S 28-200 F4-7.1 | 200mm, 1/5秒, F9, ISO6400

手ブレ補正OFF

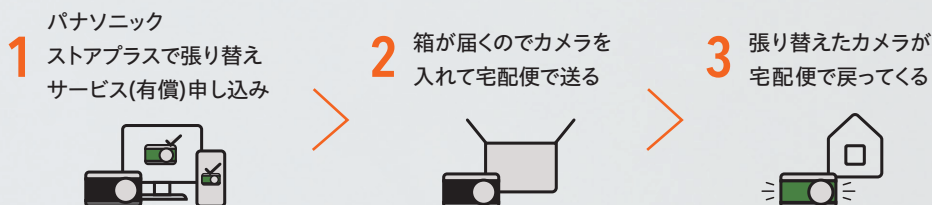
手ブレ補正ON

## カスタマイズできるエクステリア に新色登場

スモーキーホワイトが新登場! 選べる7色の中から好みの色味のエクステリアに張り替えが可能です。



エクステリア張り替え  
サービスについて  
くわしくはコチラ



パナソニックストアプラスで商品を購入する場合は、色を選んでもらうとその色に張り替えた購入商品が届きます。  
●製品の色は印刷物ですので実際の色と若干異なる場合があります。 ※7 パナソニックストアプラスより申し込みの有償サービスです。

## 自分の撮影スタイルにあわせて選べる!

### New

もっと手軽にもっと自由に  
広角・小型軽量ズームレンズキット



-D(カメラオレンジ) -K(ジェットブラック)

フルサイズミラーレス一眼カメラ/  
広角ズームレンズキット

**DC-S9N** オープン価格\*

付属レンズ: LUMIX S 18-40mm F4.5-6.3  
約641g<sup>\*1</sup>

お持ちのレンズを活用したい方、  
レンズは自分で選びたい方は



-S(ダークシルバー) -K(ジェットブラック)

フルサイズミラーレス一眼カメラ/  
ボディ

**DC-S9** オープン価格\*

約486g<sup>\*2</sup>/約403g<sup>\*3</sup>

超広角スタートの  
標準ズームレンズキット



-S(ダークシルバー) -K(ジェットブラック)

フルサイズミラーレス一眼カメラ/  
標準ズームレンズキット

**DC-S9K** オープン価格\*

付属レンズ: LUMIX S 20-60mm F3.5-5.6  
約836g<sup>\*4</sup>

広角から望遠までカバーする  
高倍率ズームレンズキット



-S(ダークシルバー) -K(ジェットブラック)

フルサイズミラーレス一眼カメラ/  
高倍率ズームレンズキット

**DC-S9H** オープン価格\*

付属レンズ: LUMIX S 28-200mm  
F4-7.1 MACRO O.I.S.  
約899g<sup>\*5</sup>

◎この商品は、お取り扱い先を限定しております。◎一部店舗ではメーカー指定価格での販売となります。

\*オープン価格商品の価格は販売店へお問い合わせください。※1 付属レンズ18-40mm、本体、バッテリー、SDメモリーカード1枚含む。※2 本体、バッテリー、SDメモリーカード1枚含む。※3 本体のみ。※4 付属レンズ20-60mm、本体、バッテリー、SDメモリーカード1枚含む。※5 付属レンズ28-200mm、本体、バッテリー、SDメモリーカード1枚含む。●SDメモリーカード、SDHCメモリーカード、SDXCメモリーカードは別売です。

S9について  
くわしくはコチラ



## もっと自由な撮影体験を。

### 超広角18mmスタートの世界最小・最軽量<sup>\*6</sup>ズームレンズ

※6 AF対応フルサイズミラーレス用交換レンズ、ズームレンズにおいて、2024年10月9日現在。パナソニック調べ。

### New



Lマウントシステム用交換レンズ

**S-R1840**

メーカー希望小売価格

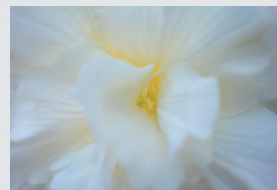
79,200円(税込)\*

LUMIX S 18-40mm F4.5-6.3 約155g

\*この商品はお取り扱い先を限定しております。



©Keng Chi Yang  
SSM2X, S18-40 F4.5-6.3 | 18mm, 1/400秒, F5.6, ISO100



©Keng Chi Yang  
SSM2X, S18-40 F4.5-6.3 | 21mm, 1/50秒, F5.6, ISO250

## どんなシーンも美しく切り取る。あなたの写真を変える単焦点レンズシリーズ

スナップ撮影が楽しめる



薄型軽量単焦点レンズ  
**S-R26** LUMIX S 26mm F8  
マニュアルフォーカス、F8固定

オールラウンドに  
撮影できる!



大口径標準単焦点レンズ  
**S-S50** LUMIX S 50mm F1.8

ポートレートに活躍!



中望遠単焦点レンズ  
**S-S85** LUMIX S 85mm F1.8

花についた細かな水滴まで  
しっかり撮影できる!



中望遠単焦点マクロレンズ  
**S-E100** LUMIX S 100mm F2.8 MACRO

Sシリーズレンズについて  
くわしくはコチラ



●L-Mountはライカカメラ社の登録商標です。●QuickTimeおよびQuickTimeロゴは、ライセンスに基づいて使用されるApple Inc.の商標または登録商標です。●HDMI、HDMI High-Definition Multimedia Interfaceという語、HDMIのトレードドレスおよびHDMIのロゴは、HDMI Licensing Administrator, Inc.の商標または登録商標です。●Bluetooth®ワードマークおよびロゴは登録商標であり、Bluetooth SIG, Inc. が所有権を有します。パナソニックホールディングス株式会社は使用許諾の下でこれらのマークおよびロゴを使用しています。●"Wi-Fi®"は"Wi-Fi Alliance®"の登録商標です。●"Wi-Fi CERTIFIED™"ロゴは、"Wi-Fi Alliance®"の登録商標です。●SDXCロゴはSD-3C, LLCの商標です。●このカタログに記載されている各種名称、会社名などは、各社の登録商標または商標です。

●製品の色は印刷物ですので実際の色と若干異なる場合があります。●製品の定格およびデザインは改善等のため予告なく変更する場合があります。

●実際の製品には、ご使用上の注意を表示しているものがあります。

●パナソニックホームページ [panasonic.com/jp](http://panasonic.com/jp) パナソニックの最新情報をインターネット上でご覧ください。

お買い求めは技術とサービスを誇る当店へどうぞ...

パナソニック株式会社  
コンシューマーマーケティング ジャパン本部

〒141-0031  
東京都品川区西五反田3丁目5-20

このカタログの内容についてのお問い合わせは、  
左記の販売店にご相談ください。  
または、パナソニックLUMIX(ルミックス)・ムービーご相談窓口  
におたずねください。

このカタログの記載内容は  
2024年10月9日現在のものです。

DMC-JJS92410