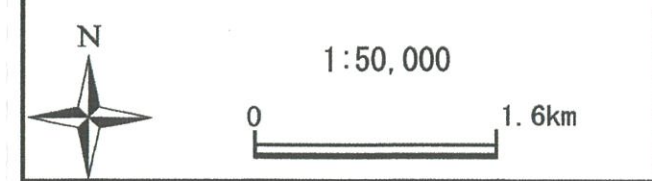


凡例

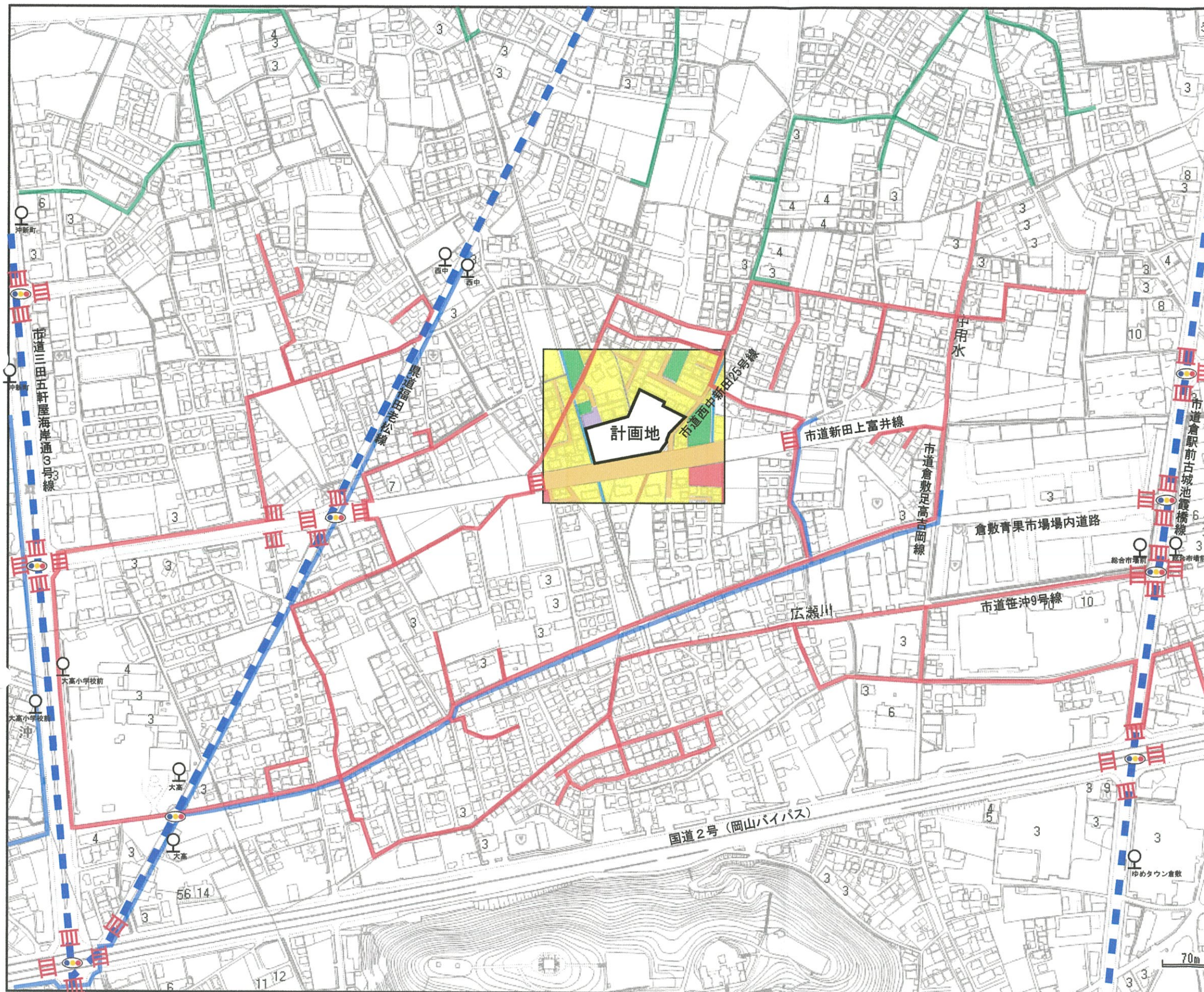
- ⊕ 事業計画地
- 最寄り駅から事業計画地までの直線距離 (1700m)

事業計画地最寄りの駅の概要	
会社名	水島臨海鉄道株式会社
路線名	水島本線
駅名	球場前駅
住所	岡山県倉敷市四十瀬

出典：「マピオン」「ゼンリン」



添付図1 対象店舗の位置図



凡 例

- 事業計画地
- 横断歩道
- 信号交差点
- 一般停留所
- バス路線

周辺の用途現況

- 住宅
- 店舗併用住宅
- 小売店舗、飲食店、事務所
- その他商業施設
- 倉庫、車庫
- 工場、事業所
- 農業施設
- 公共施設、公園
- 宗教施設
- 幼稚園、保育園、各種学校、図書館
- 病院、診療所、特別養護老人ホーム
- 道路
- 河川、海域、用水路
- その他

周辺の指定通学路

	倉敷市立大高小学校
	倉敷市立老松小学校
	倉敷市立南中学校

参考：教育委員会よりヒアリング（令和5年9月）

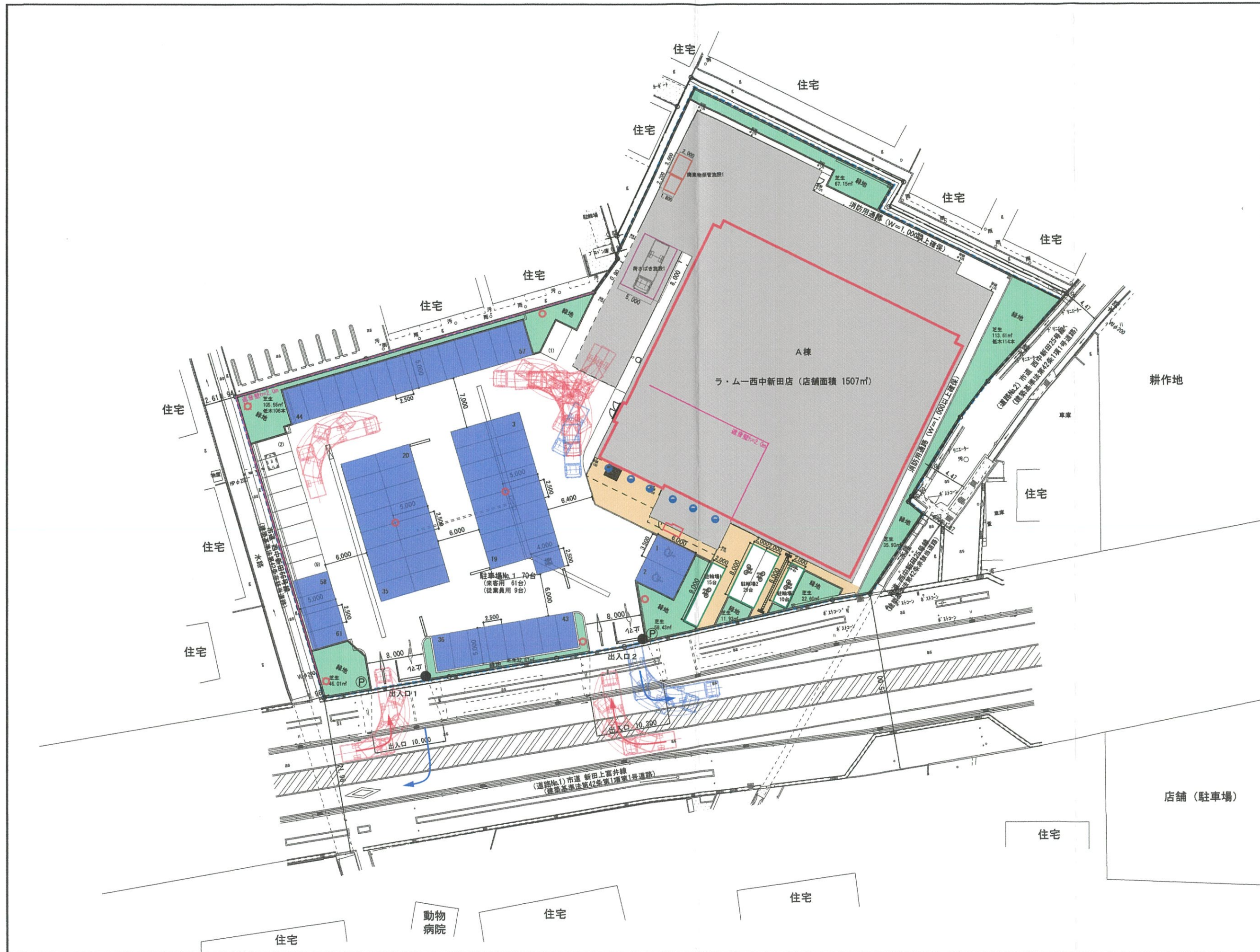
出典：「倉敷市地形図」

1:5,000

0 100 200 300m

70m

添付図2 付近見取図



- ### 凡例
- : 店舗 (店舗面積)
 - : 駐車場 (駐車桟)
 - : 駐輪場
 - : 荷さばき場
 - : 廃棄物保管施設
 - : 大店立地法届出区域
 - : 交通整理員
 - : 歩行者自転車通路
 - Ⓟ : P看板

2灯×5

パナソニック: NYR10000LE9
LED光源 光束400lm
高さ: 5000K, R=70
器具高さ: 13500mm ×2
消費電力: 21W ×4
電圧: 100-142V, 50/60Hz
器具重量: 4.0kg (含LED光源)


4灯×2

NNY24930LE9 (100-242V)

LED内蔵・電源ユニット内蔵
高さ: 7m
仕様: 本体: アルミダイカスト(シルバーメタリック)
パネル: ポリカーボネート(透明つや消し)
継ぎ目テープ: 両面テープ(黒)
電源接続器具内蔵可能
器具重量: 220kg(含設置)
設置場所: 軒下(屋根裏): IP44・結露ボックス: IP23
周囲環境温度: -20~35℃
光源寿命: 60000時間(光束維持率80%)

1灯×6

店舗面積	1,507㎡
駐車場収容台数	70台
・届出(来客用)台数	61台
・従業員用台数	9台
駐輪場収容台数	51台
荷さばき施設面積	40.0㎡
廃棄物保管施設容量	9.7㎡



1:500

添付図3 配置図

凡例

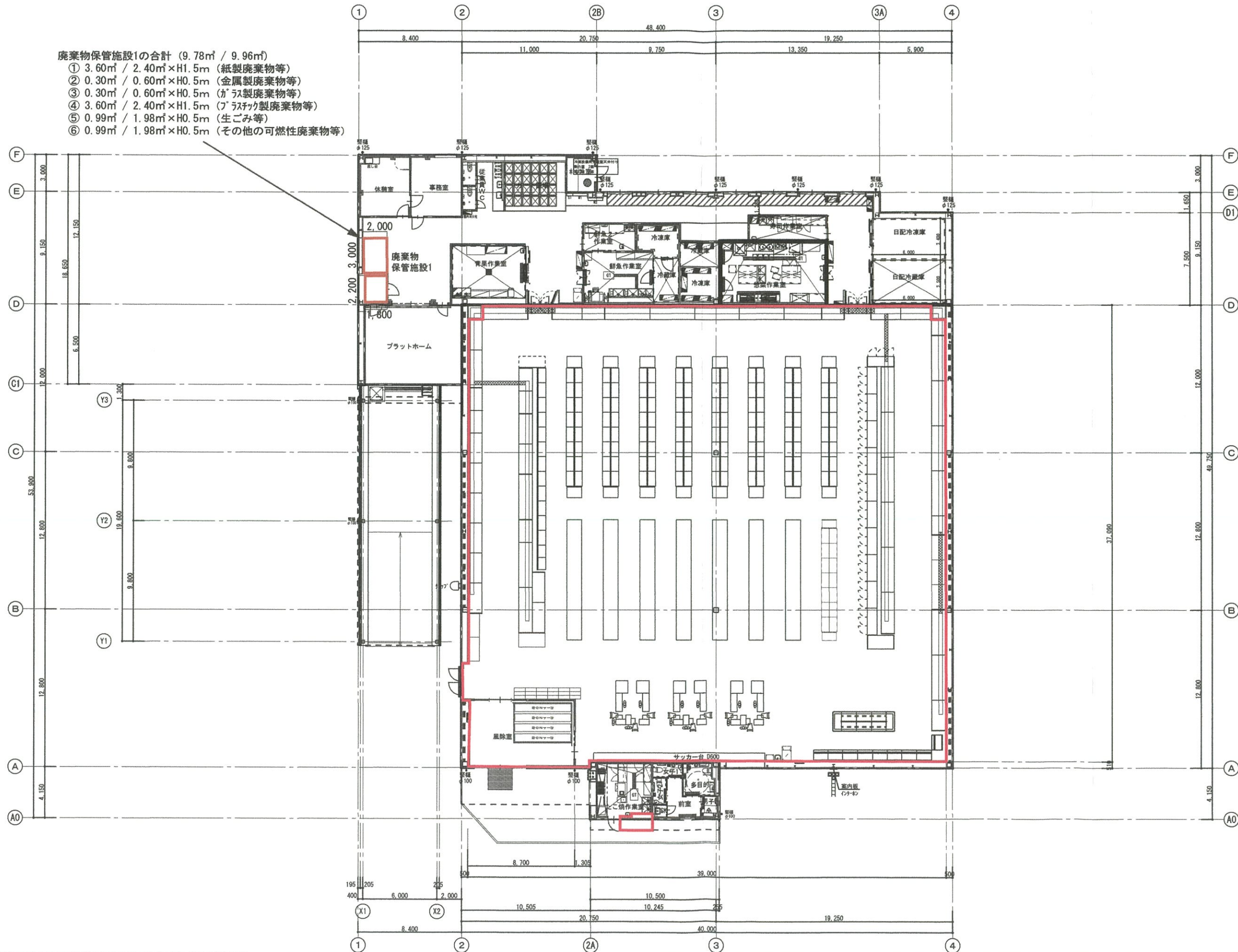
- : 売場 (店舗面積)
- : 廃棄物保管施設

店舗面積	1,507㎡
駐車場収容台数	70台
・ 届出(来客用)台数	61台
・ 従業員用台数	9台
駐輪場収容台数	51台
荷さばき施設面積	40.0㎡
廃棄物保管施設容量	9.7㎡

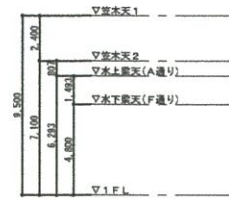


1:300

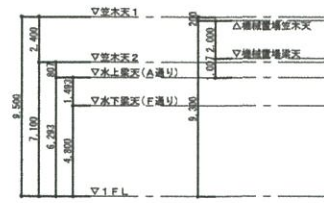
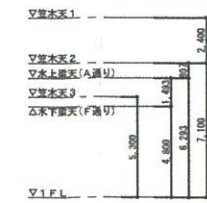
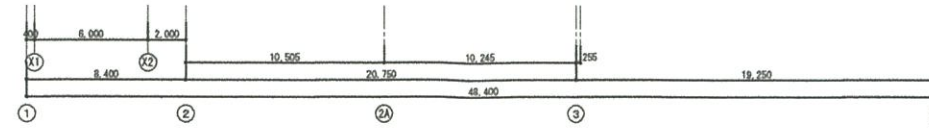
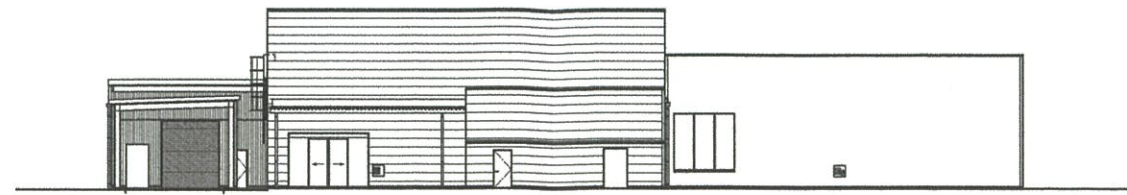
- 廃棄物保管施設1の合計 (9.78㎡ / 9.96㎡)
- ① 3.60㎡ / 2.40m × H1.5m (紙製廃棄物等)
 - ② 0.30㎡ / 0.60m × H0.5m (金属製廃棄物等)
 - ③ 0.30㎡ / 0.60m × H0.5m (ガラス製廃棄物等)
 - ④ 3.60㎡ / 2.40m × H1.5m (プラスチック製廃棄物等)
 - ⑤ 0.99㎡ / 1.98m × H0.5m (生ごみ等)
 - ⑥ 0.99㎡ / 1.98m × H0.5m (その他の可燃性廃棄物等)



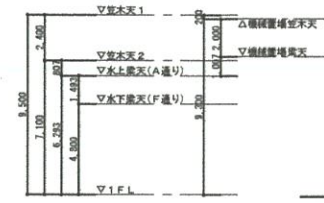
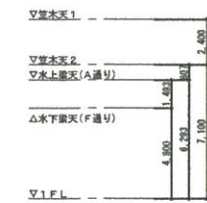
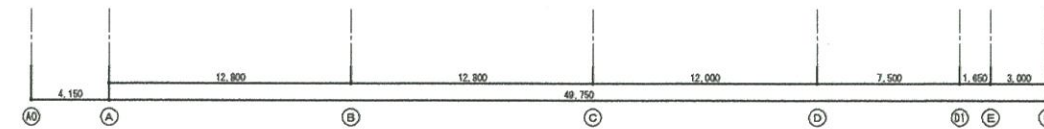
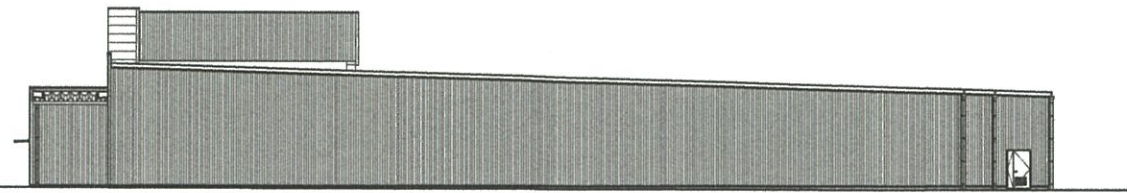
添付図4 平面図



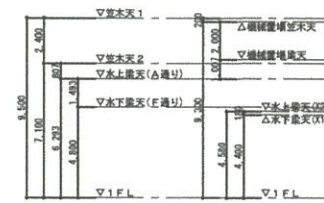
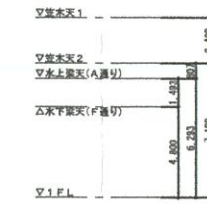
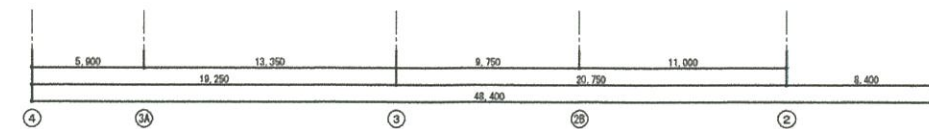
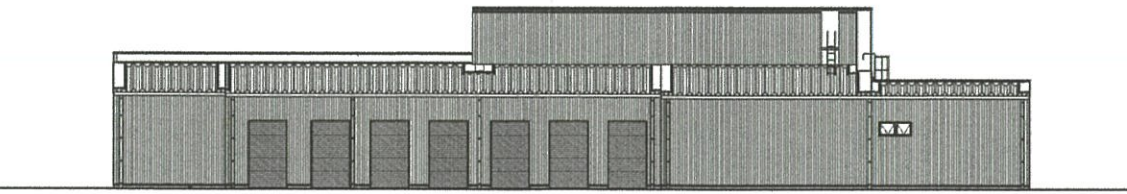
南側立面図



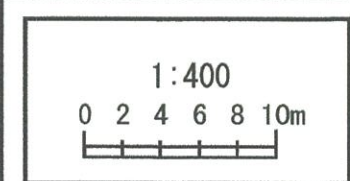
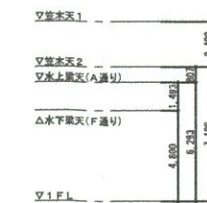
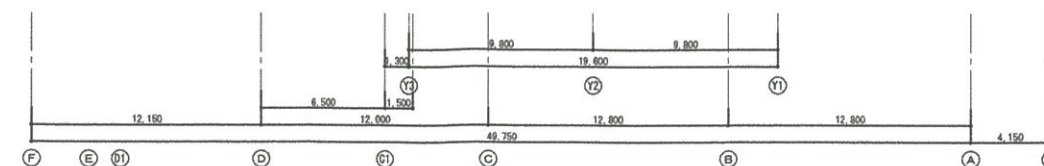
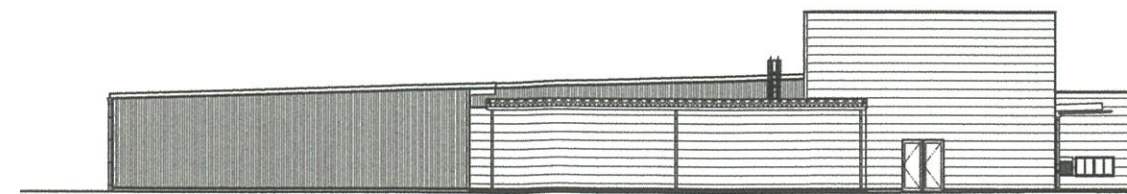
東側立面図



北側立面図



西側立面図



添付図5 立面図



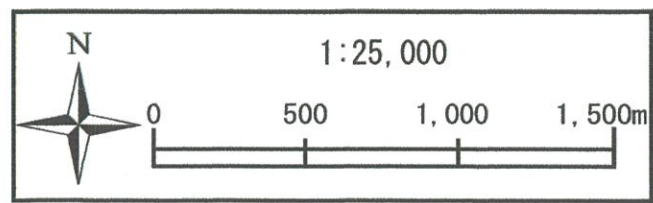
凡 例

- 計画地
- 商圈
- 来退店方面境界
- 来店経路
- 退店経路
- 主要来退店経路

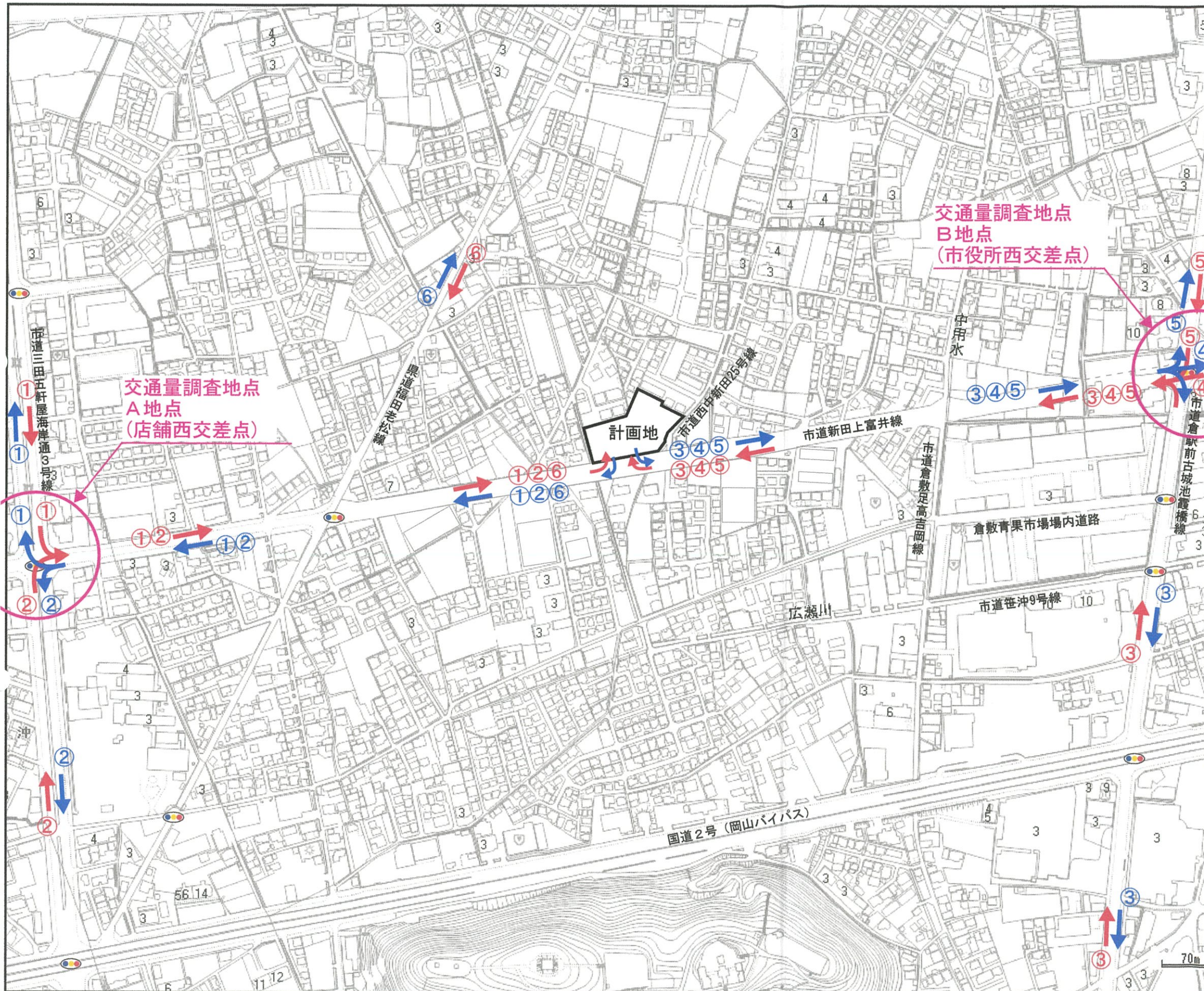
方面別交通比

項目	方面	交通比(%)	来台数(台/h)
来店 退店	①方面	29.6	28
	②方面	22.9	22
	③方面	11.5	11
	④方面	7.3	7
	⑤方面	16.3	15
	⑥方面	12.4	12
	計	100.0	95

※来台数はピーク時の自動車台数



添付図6-1 来退店経路図 (商圈ゾーン)



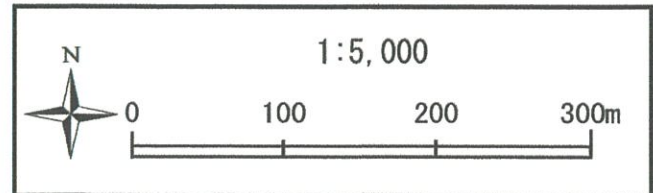
凡 例

- 計画地
- 来店経路
- 退店経路
- 交通量調査地点

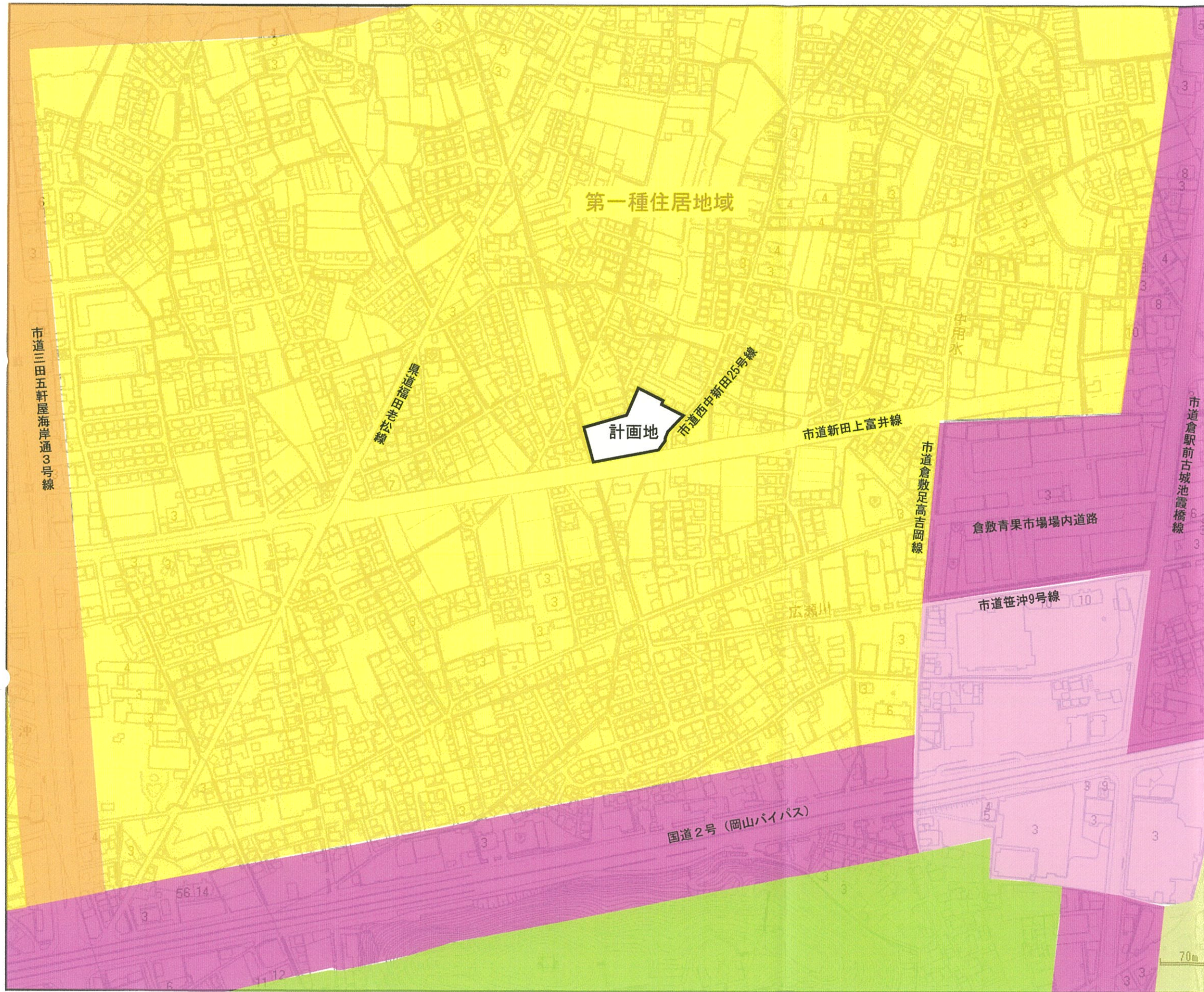
方面別交通比

項目	方面	交通比(%)	来台数(台/h)
来店 退店	①方面	29.6	28
	②方面	22.9	22
	③方面	11.5	11
	④方面	7.3	7
	⑤方面	16.3	15
	⑥方面	12.4	12
	計	100.0	95

※来台数はピーク時の自動車台数



添付図6-2 来退店経路図



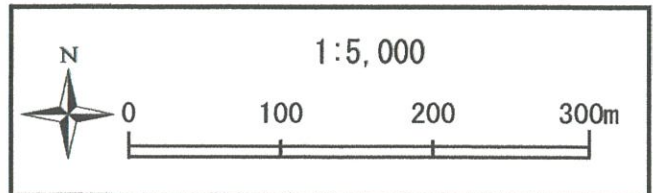
凡例

□ 事業計画地

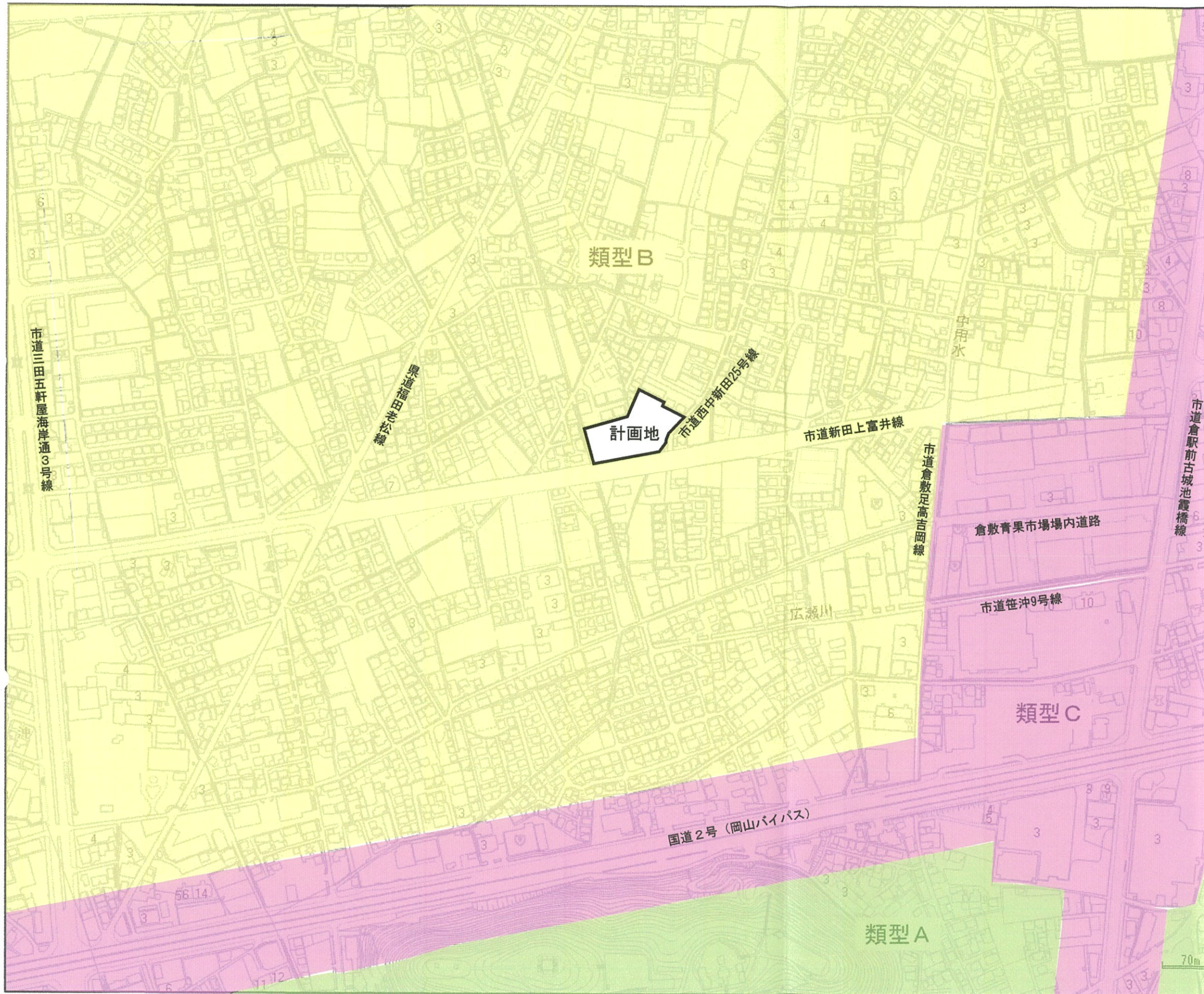
用途地域区分

- 第一種低層住居専用地域
- 第二種低層住居専用地域
- 第一種中高層住居専用地域
- 第二種中高層住居専用地域
- 第一種住居地域
- 第二種住居地域
- 準住居地域
- 近隣商業地域
- 商業地域
- 準工業地域
- 工業地域
- 工業専用地域
- 用途地域の指定のない区域

参考：「倉敷市都市計画参考図」



添付図8 都市計画図



凡例

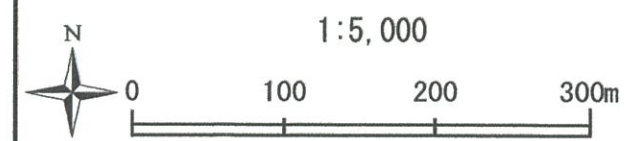
□ 事業計画地

騒音に係る環境基準のあてはめ地域区分

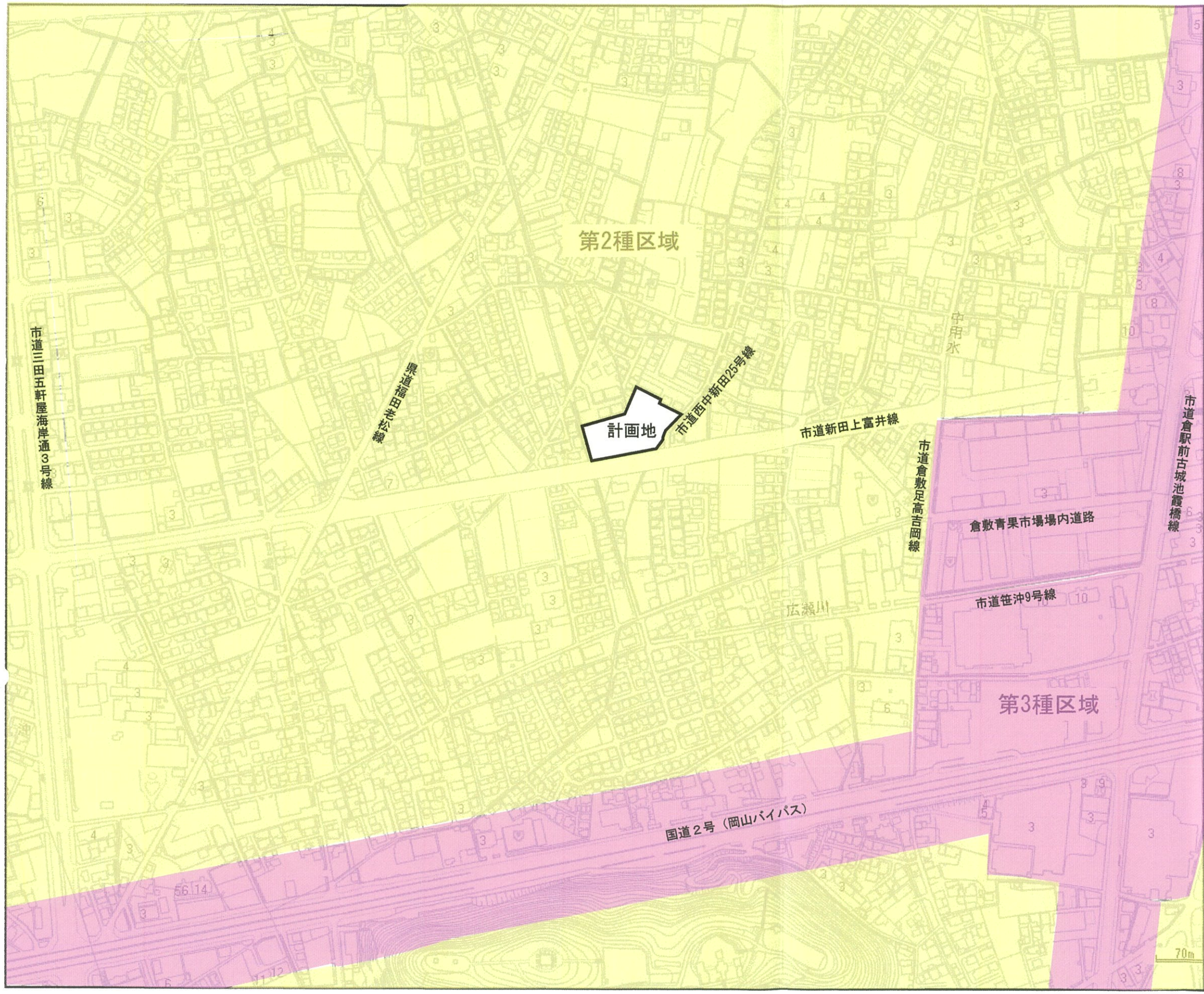
	Aの類型を当てはめる地域
	Bの類型を当てはめる地域
	Cの類型を当てはめる地域

時間区分	昼間 (6:00~22:00)	夜間 (22:00~6:00)
類型A	55dB	45dB
類型B	55dB	45dB
類型C	60dB	50dB

参考：「騒音に係る環境基準の類型を当てはめる地域指定」
(平成23年倉敷市告示第147号)
「騒音・振動規制のあらまし」
(令和2年 岡山県環境文化部環境管理課)


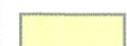




添付図9 騒音に係る環境基準の類型



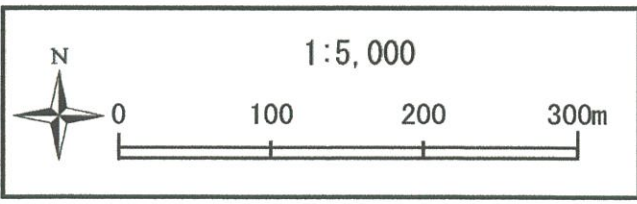
凡例

□ 事業計画地

騒音規制法に基づく指定地域	
	第1種区域
	第2種区域
	第3種区域
	第4種区域

時間区分	夜間 (22:00~5:00)
第1種区域	40dB
第2種区域	45dB
第3種区域	50dB
第4種区域	55dB

参考：「騒音規制法に基づく騒音の規制地域、規制基準等」
(平成27年倉敷市告示第451号)
「騒音・振動規制のあらまし」
(令和2年 岡山県環境文化部環境管理課)



添付図10 騒音規制区域図