



件名  
 (仮称) ドラッグコスモス東富井店

方位

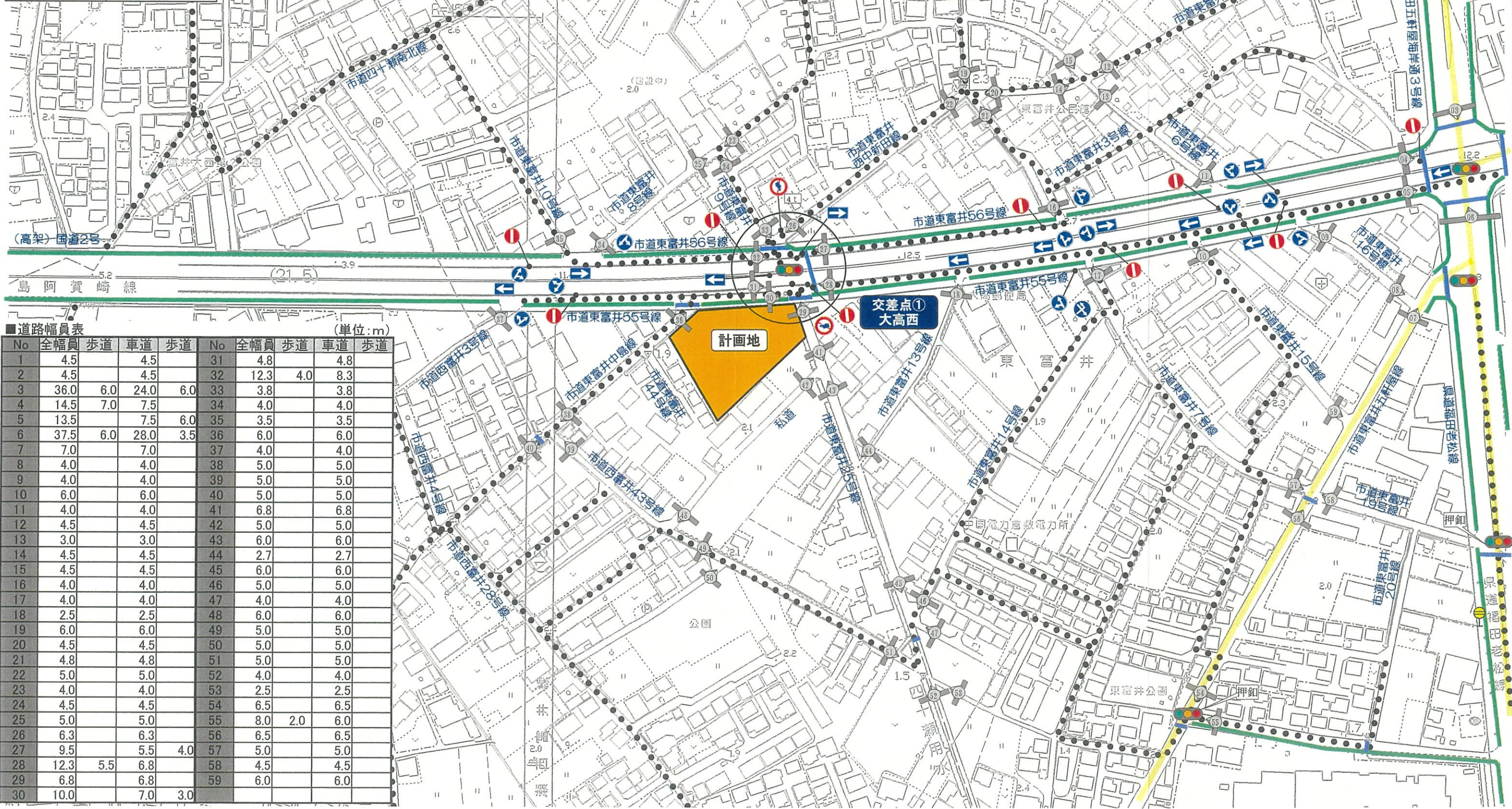

図面名  
 広域図

Scale 1/25,000

No. 添付図面 1



凡 例	
横断歩道	
信号機	
歩道	
通学路	
バス路線	
バス停	
道路幅員	



■道路幅員表 (単位:m)

No	全幅員	歩道	車道	歩道	No	全幅員	歩道	車道	歩道
1	4.5		4.5		31	4.8		4.8	
2	4.5		4.5		32	12.3	4.0	8.3	
3	36.0	6.0	24.0	6.0	33	3.8		3.8	
4	14.5	7.0	7.5	6.0	34	4.0		4.0	
5	13.5		7.5	6.0	35	3.5		3.5	
6	37.5	6.0	28.0	3.5	36	6.0		6.0	
7	7.0		7.0		37	4.0		4.0	
8	4.0		4.0		38	5.0		5.0	
9	4.0		4.0		39	5.0		5.0	
10	6.0		6.0		40	5.0		5.0	
11	4.0		4.0		41	6.8		6.8	
12	4.5		4.5		42	5.0		5.0	
13	3.0		3.0		43	6.0		6.0	
14	4.5		4.5		44	2.7		2.7	
15	4.5		4.5		45	6.0		6.0	
16	4.0		4.0		46	5.0		5.0	
17	4.0		4.0		47	4.0		4.0	
18	2.5		2.5		48	6.0		6.0	
19	6.0		6.0		49	5.0		5.0	
20	4.5		4.5		50	5.0		5.0	
21	4.8		4.8		51	5.0		5.0	
22	5.0		5.0		52	4.0		4.0	
23	4.0		4.0		53	2.5		2.5	
24	4.5		4.5		54	6.5		6.5	
25	5.0		5.0		55	8.0	2.0	6.0	
26	6.3		6.3		56	6.5		6.5	
27	9.5		5.5	4.0	57	5.0		5.0	
28	12.3	5.5	6.8		58	4.5		4.5	
29	6.8		6.8		59	6.0		6.0	
30	10.0		7.0	3.0					

件名 (仮称) ドラッグコスモス東富井店

方位



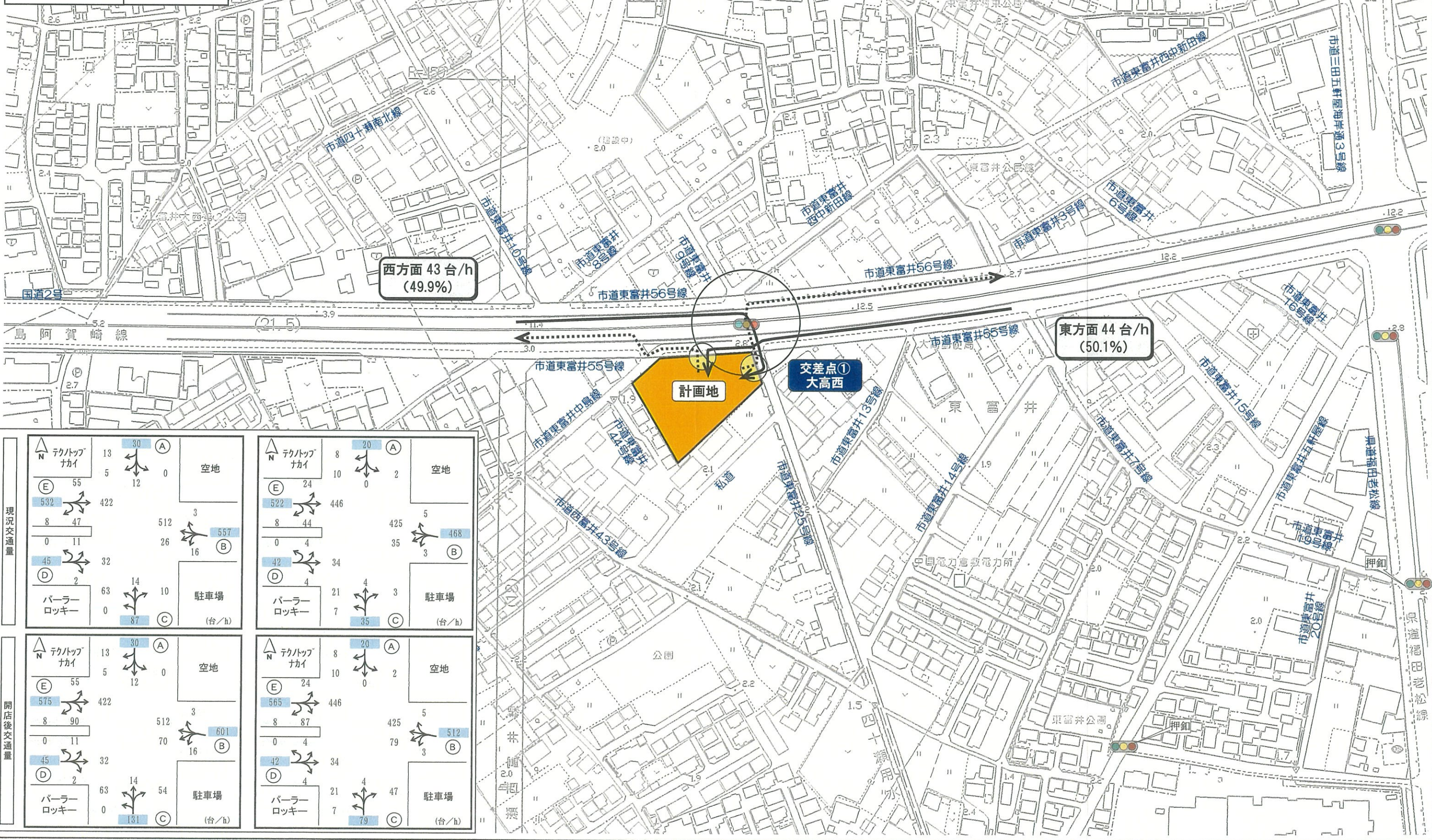
図面名 周辺見取図 (道路幅員・交通規制等)

Scale 1/2,500

No. 添付図面 2-1



凡 例	
ピーク時台数 (方面別比率)	
来店経路	
退店経路	



現況交通量	<table border="1"> <tr><td>テカトップ ナカイ</td><td>13</td><td>30</td><td>(A)</td></tr> <tr><td></td><td>5</td><td>12</td><td>0</td></tr> <tr><td>(E)</td><td>55</td><td>422</td><td></td></tr> <tr><td>532</td><td>47</td><td>512</td><td>3</td></tr> <tr><td>8</td><td>11</td><td>26</td><td>557</td></tr> <tr><td>0</td><td>32</td><td>16</td><td>(B)</td></tr> <tr><td>(D)</td><td>2</td><td>14</td><td>10</td></tr> <tr><td>パーラー ロッキー</td><td>0</td><td>87</td><td>(C)</td></tr> <tr><td></td><td>0</td><td>87</td><td></td></tr> </table>	テカトップ ナカイ	13	30	(A)		5	12	0	(E)	55	422		532	47	512	3	8	11	26	557	0	32	16	(B)	(D)	2	14	10	パーラー ロッキー	0	87	(C)		0	87		<table border="1"> <tr><td>テカトップ ナカイ</td><td>8</td><td>20</td><td>(A)</td></tr> <tr><td></td><td>10</td><td>0</td><td>2</td></tr> <tr><td>(E)</td><td>24</td><td>446</td><td></td></tr> <tr><td>522</td><td>44</td><td>425</td><td>5</td></tr> <tr><td>8</td><td>4</td><td>35</td><td>468</td></tr> <tr><td>0</td><td>34</td><td>3</td><td>(B)</td></tr> <tr><td>(D)</td><td>4</td><td>4</td><td>3</td></tr> <tr><td>パーラー ロッキー</td><td>7</td><td>35</td><td>(C)</td></tr> <tr><td></td><td>7</td><td>35</td><td></td></tr> </table>	テカトップ ナカイ	8	20	(A)		10	0	2	(E)	24	446		522	44	425	5	8	4	35	468	0	34	3	(B)	(D)	4	4	3	パーラー ロッキー	7	35	(C)		7	35	
	テカトップ ナカイ	13	30	(A)																																																																						
	5	12	0																																																																							
(E)	55	422																																																																								
532	47	512	3																																																																							
8	11	26	557																																																																							
0	32	16	(B)																																																																							
(D)	2	14	10																																																																							
パーラー ロッキー	0	87	(C)																																																																							
	0	87																																																																								
テカトップ ナカイ	8	20	(A)																																																																							
	10	0	2																																																																							
(E)	24	446																																																																								
522	44	425	5																																																																							
8	4	35	468																																																																							
0	34	3	(B)																																																																							
(D)	4	4	3																																																																							
パーラー ロッキー	7	35	(C)																																																																							
	7	35																																																																								
開店後交通量	<table border="1"> <tr><td>テカトップ ナカイ</td><td>13</td><td>30</td><td>(A)</td></tr> <tr><td></td><td>5</td><td>12</td><td>0</td></tr> <tr><td>(E)</td><td>55</td><td>422</td><td></td></tr> <tr><td>575</td><td>90</td><td>512</td><td>3</td></tr> <tr><td>8</td><td>11</td><td>70</td><td>601</td></tr> <tr><td>0</td><td>32</td><td>16</td><td>(B)</td></tr> <tr><td>(D)</td><td>2</td><td>14</td><td>10</td></tr> <tr><td>パーラー ロッキー</td><td>0</td><td>87</td><td>(C)</td></tr> <tr><td></td><td>0</td><td>87</td><td></td></tr> </table>	テカトップ ナカイ	13	30	(A)		5	12	0	(E)	55	422		575	90	512	3	8	11	70	601	0	32	16	(B)	(D)	2	14	10	パーラー ロッキー	0	87	(C)		0	87		<table border="1"> <tr><td>テカトップ ナカイ</td><td>8</td><td>20</td><td>(A)</td></tr> <tr><td></td><td>10</td><td>0</td><td>2</td></tr> <tr><td>(E)</td><td>24</td><td>446</td><td></td></tr> <tr><td>565</td><td>87</td><td>425</td><td>5</td></tr> <tr><td>8</td><td>4</td><td>79</td><td>512</td></tr> <tr><td>0</td><td>34</td><td>3</td><td>(B)</td></tr> <tr><td>(D)</td><td>4</td><td>4</td><td>3</td></tr> <tr><td>パーラー ロッキー</td><td>7</td><td>35</td><td>(C)</td></tr> <tr><td></td><td>7</td><td>35</td><td></td></tr> </table>	テカトップ ナカイ	8	20	(A)		10	0	2	(E)	24	446		565	87	425	5	8	4	79	512	0	34	3	(B)	(D)	4	4	3	パーラー ロッキー	7	35	(C)		7	35	
テカトップ ナカイ	13	30	(A)																																																																							
	5	12	0																																																																							
(E)	55	422																																																																								
575	90	512	3																																																																							
8	11	70	601																																																																							
0	32	16	(B)																																																																							
(D)	2	14	10																																																																							
パーラー ロッキー	0	87	(C)																																																																							
	0	87																																																																								
テカトップ ナカイ	8	20	(A)																																																																							
	10	0	2																																																																							
(E)	24	446																																																																								
565	87	425	5																																																																							
8	4	79	512																																																																							
0	34	3	(B)																																																																							
(D)	4	4	3																																																																							
パーラー ロッキー	7	35	(C)																																																																							
	7	35																																																																								

件名 (仮称) ドラッグコスモス東富井店

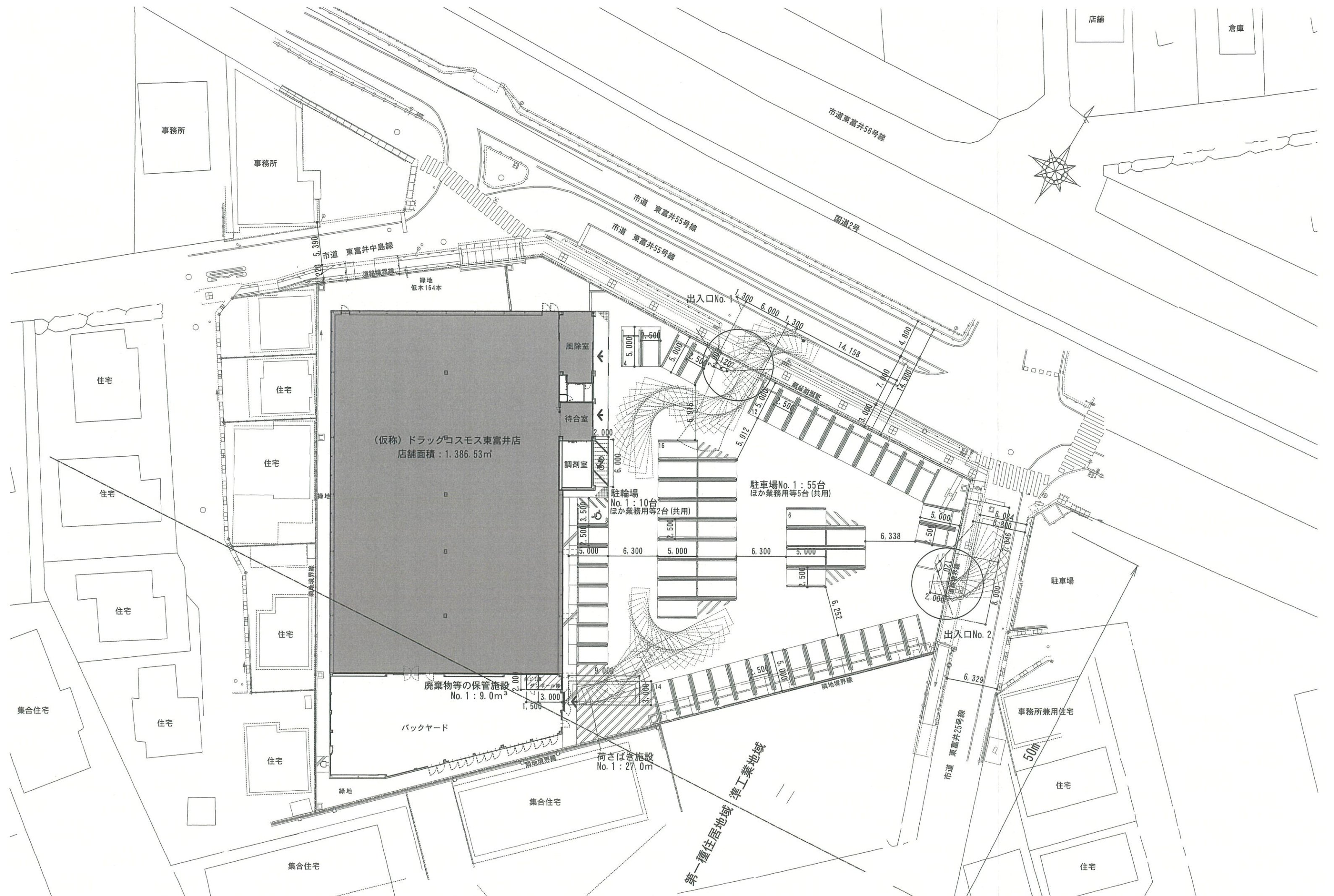


図面名 誘導経路図 (案内経路・調査結果等)

Scale 1/2,500

No. 添付図面 2-2

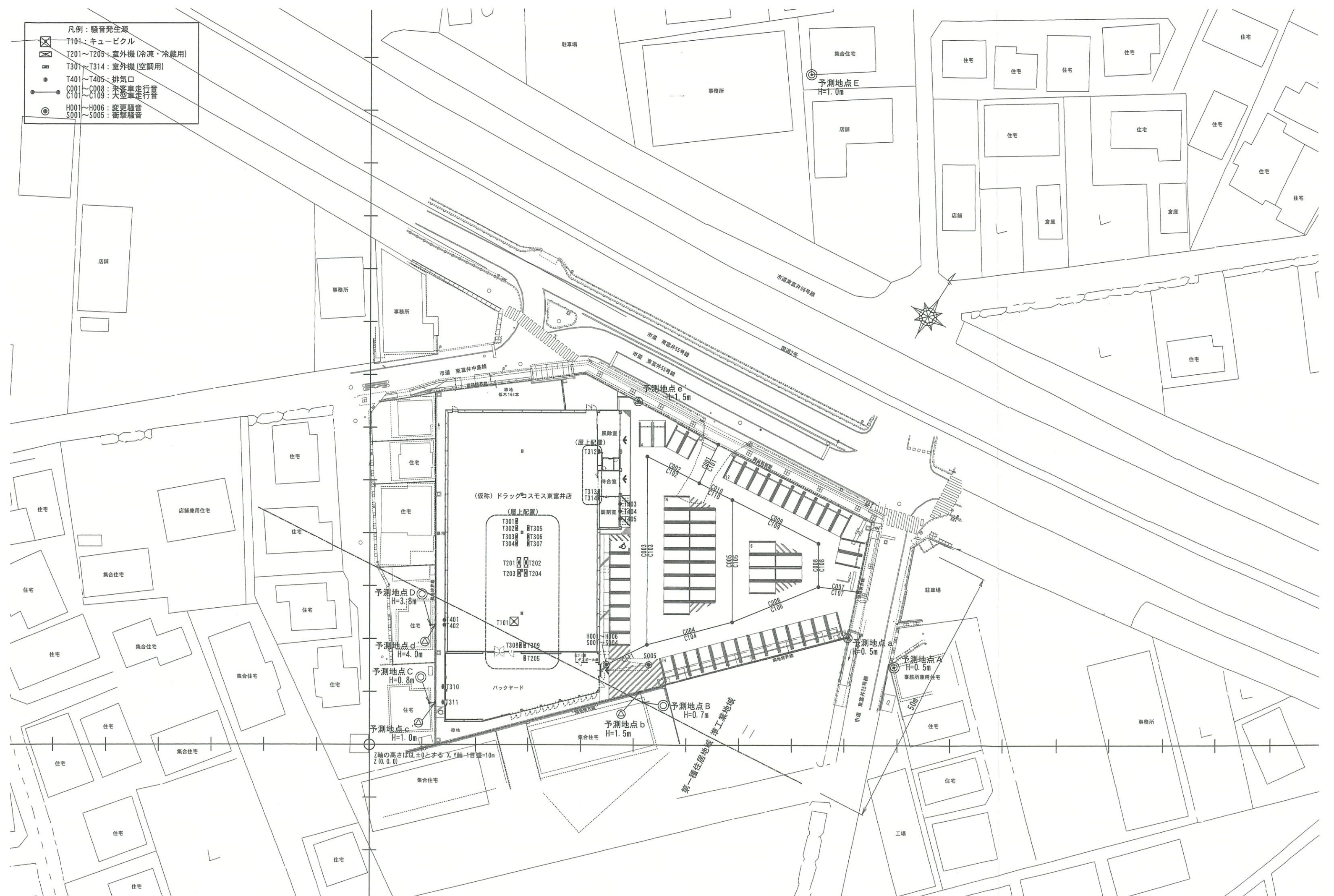




(仮称) ドラッグコスモス東富井店 配置図・平面図 S=1/400 添付図面3

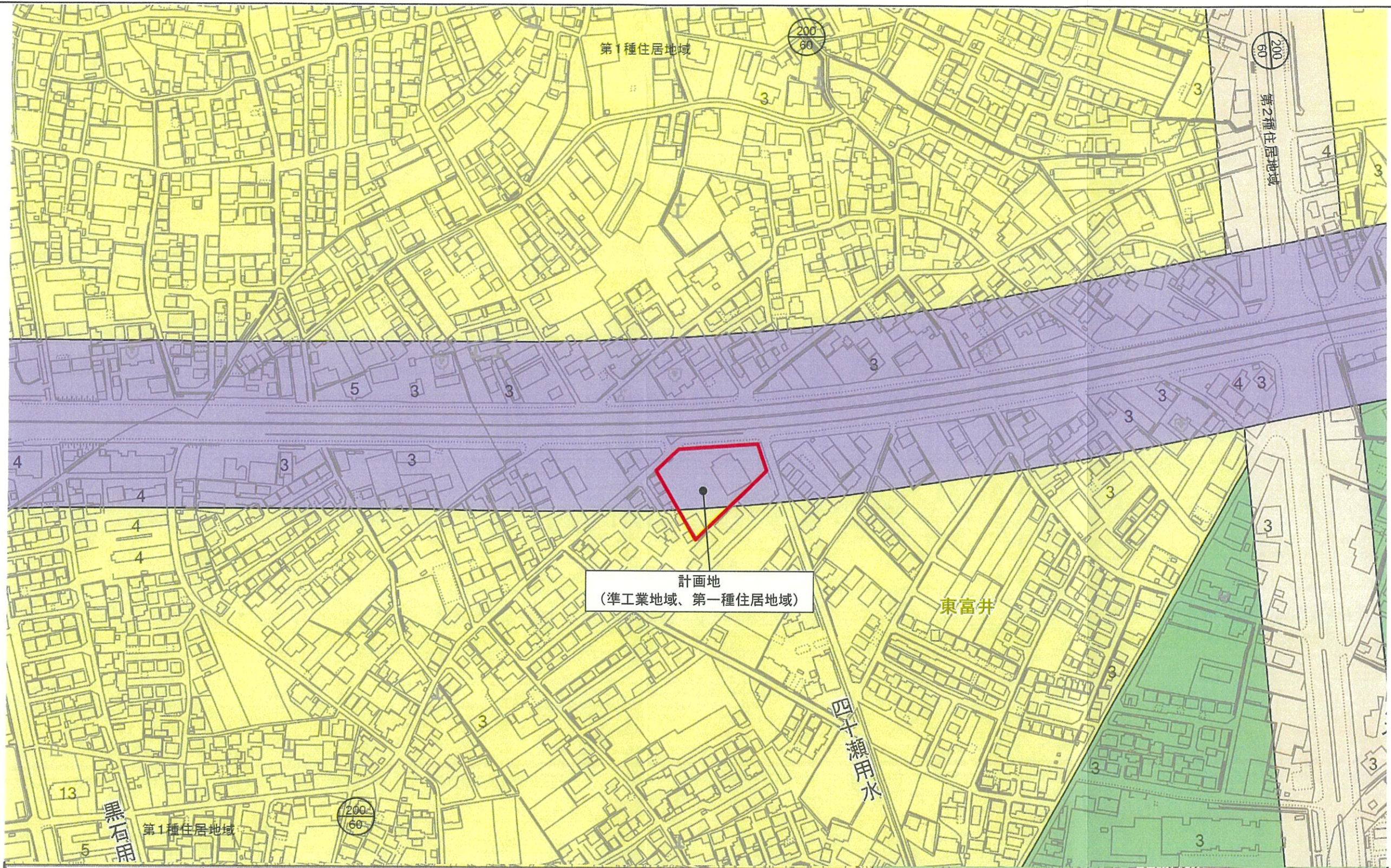


- 凡例：騒音発生源
- ☒ T101: キュービクル
  - ☒ T201~T205: 室外機(冷凍・冷蔵用)
  - ☒ T301~T314: 室外機(空調用)
  - T401~T405: 排気口
  - C001~C008: 乗客車走行音
  - C101~C109: 大型車走行音
  - ◎ H001~H006: 変更騒音
  - ◎ S001~S005: 衝撃騒音



Z軸の高さはDL±0とする。X、Y軸-100m=10m  
Z(0, 0, 0)





計画地  
(準工業地域、第一種住居地域)

区域区分	行政区域	用途地域	第一種低層住居専用地域	第二種低層住居専用地域	第一種中高層住居専用地域	第二種中高層住居専用地域
第一種住居地域	第二種住居地域	近隣商業地域	商業地域	準工業地域	工業地域	工業専用地域
指定のない区域	その他地域特区	特別用途地区	特別工業地区	大規模集客施設制限地区	防火・準防火地域	防火地域
準防火地域	高度利用地区	風致地区	風致地区	風致地区(指定地区)	景観地区	伝統的建造物群保存地区
臨港地区	都市施設	都市計画道路	都市高速鉄道	駐車場	都市計画公園	都市計画緑地
墓園	下水道	その他の供給処理施設	教育文化施設	汚物処理場	ごみ焼却場	ごみ処理場
火葬場	地区計画・土地区画整理事業	地区計画	土地区画整理事業	市街地再開発事業		
立地適正化計画	居住誘導区域	都市機能誘導区域				

(仮称) ドラッグコスモス東富井店



図面名 用途地域図  
Scale 1/5,000 No. 添付図面 5