

一人ひとりに 輝ける場所がある



横浜市立東高等学校

YOKOHAMA MUNICIPAL HIGASHI HIGH SCHOOL



育成を目指す 生徒像

自ら学び、熱心に学習する生徒

豊かな心と健やかな体を育み、他人を思いやる生徒

社会の一員として自らの役割を果たすとともに、国際社会の発展に貢献できる生徒

東高校で学び合うことの誇りと自覚

ユネスコスクール*として、ESD*の推進を通して育成する具体的な資質・能力

- 「言葉の力」と「聴く力」を身につけ、倫理的な思考力と高いコミュニケーション力
- 「主体的な学び」の成果をもとに、より高い進路目標の実現に向けて挑戦する力

スクールミッション

ESD推進拠点の役割を担うユネスコスクールとして、世界とのつながりを意識しながら持続可能な社会の実現を目指す未来の横浜を見据え、誰一人取り残さないよりよい社会について理解を深めるとともに、その実現に貢献できる人材を育成します。



*ユネスコスクール、ESDの詳細は次ページを参照

ユネスコスクールとしての学習活動の柱

国際理解教育

- ・留学生の受け入れと派遣
- ・国内外のユネスコスクールとの交流
- ・帰国生徒による海外生活プレゼンテーション
- ・Glocal Citizenship Camp
- ・SDGsの視点をもった海外フィールドワーク研修

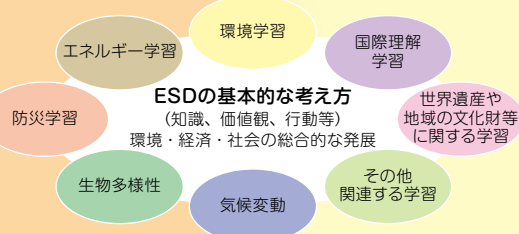
社会貢献活動

- ・地域活動ボランティア（防災訓練、自治会等行事）
- ・清掃活動ボランティア（修学旅行等での現地活動）
- ・部活動による小中学生への指導
- ・社会貢献活動講演会や大会運営ボランティア
- ・小中学生への学習支援

教科間の連携を図った教科横断型の授業を実施
「教科のつながり」、「人のつながり」、「能力・態度のつながり」



SDGs × ESD



イーストタイム(課題探究学習)

総合的な探究の時間を活用した教科横断型学習

- ・世界規模の課題（SDGs）の現状と解決に向けた取り組みを学ぶ
- ・自己の使命を自覚し、課題研究への動機づけ
- ・幅広い豊かな人間性と高い倫理性、リーダーシップを学ぶ
- ・外部機関による校外での学習機会の設定（長期休業中も含む）

課題探究発表会

- 全体会：口頭発表（英語も可）
- ・パネルディスカッション
- ・テーマ別ディスカッション
- ・ポスターセッション

東高生のめざす学びへの支援・取組

確かな学力の育成

～主体的な学び

- ・進路希望に応える教育課程
- ・授業力及び授業価値の向上による質の高い学び
- ・「イーストタイム」（課題探究学習）の充実
- ・英語教育の充実

生徒指導・生徒活動

支援による心の充実

～社会でたくましく生きる力

- ・充実した生徒会活動・社会貢献活動と部活動の推進
- ・多様性の尊重と規範意識の醸成
- ・カウンセリングマインドを基軸とする生徒指導
- ・生徒の健康づくり

系統的

キャリア教育の充実

～挑戦する力

- ・学びに向かう力とキャリア能力を高める指導
- ・高大接続改革への適切な対応
- ・学習習慣の定着
- ・グローバルマインドの醸成

学校管理・運営と

地域等との協働

- ・開かれた学校の推進と安全で安心な学校環境の整備
- ・事故、不祥事の防止の徹底
- ・地域等との連携によるキャリア教育の検討
- ・PTAとの連携事業

東高校はユネスコスクールとしてESD活動を推進しています

ユネスコスクールとは

ユネスコ憲章に示されたユネスコ（国連教育科学文化機関）の理念を実現するため、平和や国際的な連携を実践する学校です。本校は2018年7月27日、パリのユネスコ本部より認定を受けました。文部科学省及び日本ユネスコ国内委員会では、ユネスコスクールをESDの推進拠点として位置付けています。

ESDとは

ESDは（Education for Sustainable Development）の略で「持続可能な開発のための教育」と訳されています。今、世界には環境、貧困、人権、平和、開発といった様々な問題があります。ESDとは、これらの現代社会の課題を自らの問題として捉え、身近なところから取り組む（think globally, act locally）ことにより、それらの課題の解決につながる新たな価値観や行動を生み出すこと、そしてそれによって持続可能な社会を創造していくことを目指す学習や活動です。つまり、ESDは持続可能な社会づくりの担い手を育む教育です。

イーストタイム
(課題探究学習)

本校ではユネスコスクールとして、教育活動の全般を通して、ESD、SDGsの考え方や手法を取り入れた活動をしていますが、その世界規模の問題（think globally）を自分のものとして捉え、課題解決への実践をし、それを自分の将来（進路）に対する考え方や行動につなげてゆく（act locally）その具体的実践が「イーストタイム」です。



GCキャンプ(Glocal Citizenship Camp)



課題探究活動



課題研究発表会



GCキャンプ(Glocal Citizenship Camp)

HUG
(課題探究討論会)

各教室にて分科会



アリーナにて全体会

国際理解教育
(異文化理解)

GCキャンプにて、海外留学生との交流



社会体験活動



南三陸ボランティアツアー



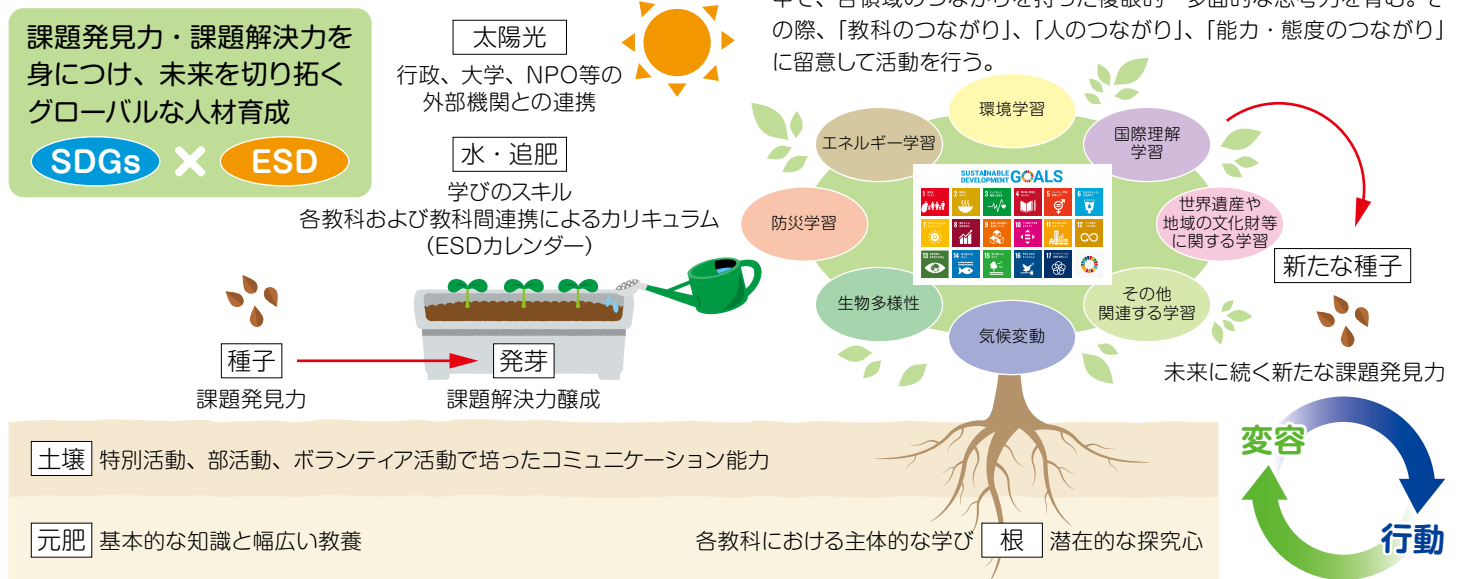
外来種駆除



	1年次	2年次	3年次
(単位数)	これからの進路を考える上での素養となる基礎科目を学習します。	基礎科目と自分の興味・関心や進路を意識した選択科目を学習します。	主に進路実現やさらに学びを深めたい科目を選択して学習します。
1	現代の国語	論理国語	論理国語
2			
3	言語文化	文学国語	体育
4			
5	歴史総合	地理総合	
6			
7	公共		英語コミュニケーションⅢ
8			
9	数学Ⅰ	数学Ⅱ	
10			論理・表現Ⅲ
11	数学A	体育	自由選択科目(最大19単位可能) 文学国語/古典探究/古文/基礎からの古文/実践現代文/表現・小論文/実践古典 世界史探究/日本史探究/地理探究/政治・経済特講/倫理/地歴公民社会課題研究 数学Ⅲ/数学C/数学B/応用数学ⅠA/応用数学ⅡB 物理/化学/生物/地学/応用物理/応用化学/応用生物 スポーツコミュニケーション/スポーツキャリア/フィットネス ソルフェージュ/ピアノ/素描/工芸Ⅰ 美術研究/書道探究/実用書道 英語総合/外部試験英語/オーラルコミュニケーション 保育基礎/フードデザイン/ファッション造形基礎/サステナブルライフ 情報Ⅱ/情報システムのプログラミング/コンテンツの制作と発信 総合的な探究の時間
12	数学基礎	保健	
13	物理基礎	英語コミュニケーションⅡ	
14	化学基礎		
15	生物基礎	論理・表現Ⅱ	
16	体育	家庭基礎	
17	保健	情報Ⅰ	
18	必修選択(1科目選択) 音楽Ⅰ・美術Ⅰ・書道Ⅰ	必修選択(1科目選択) 世界史探究/日本史探究/数学B	
19	英語コミュニケーションⅠ	自由選択科目(2科目選択) 古典探究/政治・経済/物理/化学/生物/地学基礎/スポーツバイオメカニクス/音楽発展/美術発展/書道発展/ライフサイエンス/情報システムのプログラミング	
20	論理・表現Ⅰ	総合的な探究の時間	
21	総合的な探究の時間	総合的な探究の時間	
22	LHR	LHR	LHR

*R5年度の科目を掲載しています。今後、変更する可能性があります。

総合的な探究の時間のイメージ図



- ①ESDカレンダー(各教科のシラバスの照合)を作成し、教科間の連携を図った教科横断型の活動
 - ②学年をまたがる同分野を扱う課題研究グループやESD委員会を中心とした活動
- 1年次:知識のシャワー(講演会、ワークショップ、SDGsカードゲーム)と課題発見/2年次:知識から知恵への変換(課題探究活動)

育てたい生徒像 「言葉の力」を身に付け、論理的な思考力と高いコミュニケーション力をもった生徒
「主体的な学び」の成果をもとに、より高い進路目標の実現に向けて挑戦する生徒

学 習

自己実現・自己表現の可能性を広げます

東高校での学習

1、2年次では共通履修科目を多く配置し、基礎基本を学び、3年次で進路に応じた科目を選択して学びます。さらに、英語を重視し、各学年に6単位配置しています。

興味関心の科目

1年次に必修である理科の基礎の3科目を学習します。これにより、2年次の早いうちから自分の興味・関心に基づいた学習に入れます。さらに、それに対応できるように豊富な選択科目を設置しています。

深い学びの科目

3年次には2年次以上に多種多様な選択科目を設置しています。人生の素養・土台となる科目、大学入試に対応した実践形式の科目、進路に直結する実技科目、持続可能な社会を考える科目など深い学びを得られるような科目が豊富にそろっています。

進 路

進路実現をめざし、計画的に指導します

●進路年間指導計画 (主なもの)

	1年次	2年次	3年次
4月	スタディーサポート・個人面談	スタディーサポート・個人面談	記述模試・個人面談
5月		進路ガイダンス	英検(全員)
6月	進路希望調査・進路講演会	進路希望調査	大学入学共通テスト模試(全員)・進路希望調査
7月	総合学力テスト(全員)・面談	総合学力テスト(全員)・面談	記述模試・小論文・面接ガイダンス・学校推薦型説明会・面談
8月			夏期講習・校内模試
9月	スタディーサポート	スタディーサポート	ベネッセ・駿台大学入学共通テスト模試(全員)・共通テストガイダンス
10月	面談	大学入学共通テストガイダンス・面談	共通テスト模試・記述模試・面談
11月	選択科目調査	選択科目調査	
12月			3者面談
1月			大学入学共通テスト・共通テストリサーチ
2月	総合学力テスト(全員)	大学入学共通テスト模試(全員)	
3月	進路ガイダンス	進路ガイダンス	

●合格者数 (過去2年間抜粋、過年度卒を含む) ※年度は入試年度

国公立大学	R4	R5	私立 四年制大学	R4	R5	私立 四年制大学	R4	R5	専門学校 (R5 進学先)
帯広畜産		1	工学院	5	3	東洋英和女学院	2	1	東都リハビリテーション学院
弘前	1		國學院	14	18	独協	2	6	山野美容専門学校
新潟		1	駒澤	16	22	日本	30	36	日本工学院蒲田専門学校
群馬		1	産業能率	11	13	日本女子	1	2	横浜市病院協会専門学校
茨城	1		芝浦工業	7	9	日本体育	10	3	国際動物専門学校
お茶の水		1	順天堂	5	3	フェリス女学院	1	2	日本外国語専門学校
東京海洋	1		上智	4	3	法政	37	29	神田外語学院
電気通信	2		昭和	3	3	武蔵	5	5	文化服装学院
横浜国立	1		昭和女子	6	5	武蔵野	9	9	国際フード製菓専門学校
広島		1	昭和薬科	1	2	武蔵野美術	3	4	など 14 人
静岡	1		成蹊	9	6	明治	34	27	
鹿児島		1	成城	6	9	明治学院	31	34	
東京都立	3	1	専修	24	40	立教	29	17	
横浜市大	8	7	玉川	7	8	早稲田	5	8	
県立保健福祉	3	3	多摩美術	2	7	近畿	2	2	
川崎市立看護	1		中央	26	16	立命館	4	3	
秋田県立	1		津田塾		1				
山梨県立	1		帝京	13	11				
私立 四年制大学	R4	R5	東海	26	28	公私立 短期大学	R4	R5	
青山学院	22	19	東京医科	5		洗足こども短大		1	
麻布	3		東京医療保健		5				
桜美林	10	17	東京家政	1	2	就職	R4	R5	
大妻女子	7	5	東京女子医科	1		公務員	1	0	
学習院	6	15	東京電機	9	5	民間	1	0	
神奈川	70	91	東京都市	23	29				
鎌倉女子	4	3	東京農業	13	14				
関東学院	14	40	東京薬科	2					
北里	11	6	東京理科	7	4				
慶應義塾	2	4	東洋	31	52				

R5年3月卒業生の進路	
四年制大学進学	88%
短大進学	0%
専門学校進学	5%
就職	0%
進学準備他	7%

活動的なスクールライフを実現できます

※2023年度年間行事予定です。変更の場合もあります。



授業風景



入学式



食堂



生徒総会



東高祭



体育祭



学習室

1 学期(4月～7月)

- ・始業式
- ・入学式
- ・新入生オリエンテーション
- ・1学期中間テスト
- ・体育祭
- ・Glocal Citizenship Camp (1年)
- ・1学期期末テスト
- ・ESD day
- ・スポーツレクリエーション
- ・生徒会役員選挙
- ・終業式

(8月)

- ・夏季休業
- ・夏期講習



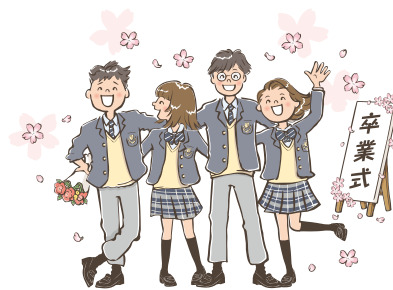
2 学期(9月～12月)

- ・始業式
- ・東高祭
- ・2学期中間テスト
- ・修学旅行(2年)
- ・校外学習(1年)
- ・イーストタイム(1・2年)
- ・2学期期末テスト
- ・生徒会イベント企画
- ・終業式
- ・冬季休業



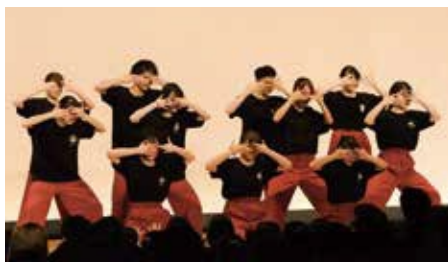
3 学期(1月～3月)

- ・始業式
- ・卒業証書授与式
- ・3学期期末テスト
- ・芸術鑑賞
- ・スポーツレクリエーション
- ・修了式
- ・春季休業



放課後にいきいきと自分を表現できます

※2023年度活動の部活動です。



運動部

- ウォーキング部
- 弓道部
- 硬式野球部
- サッカー部
- 水泳部
- ダンス部 **全国大会出場**
- チアダンス部 **全国大会出場**
- テニス部
- バスケットボール部
- バトミントン部
- バレーボール部
- パワーリフティング部
- ハンドボール部
- フットサル部
- ラクロス部 **全国大会優勝**
- 陸上競技部

文化部

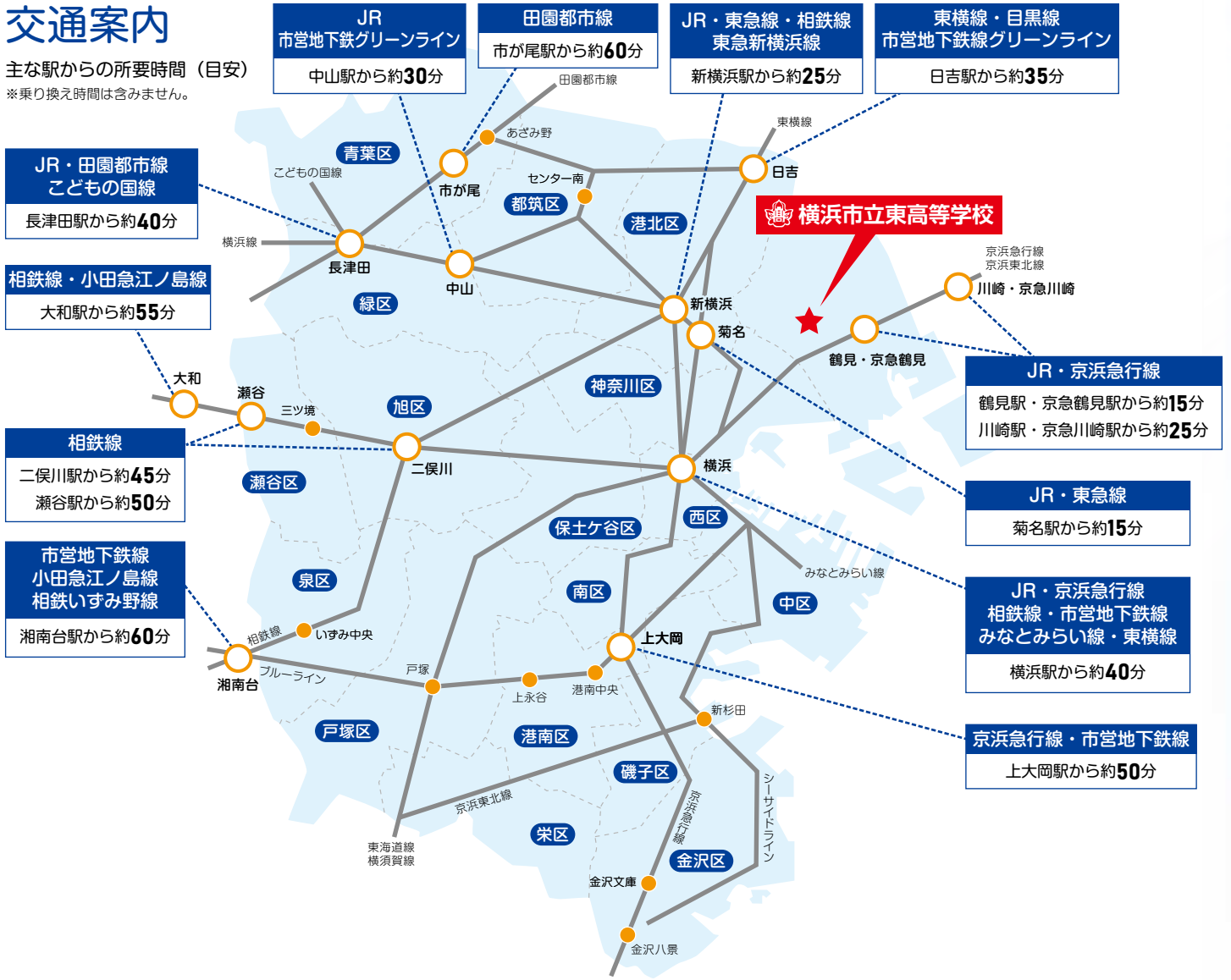
- 英会話部
- 軽音楽部
- サステナブル研究部
- 写真部
- 書道部
- 吹奏楽部
- 茶道部
- 美術部
- 放送部
- 漫画研究部
- 料理部



交通案内

主な駅からの所要時間（目安）

※乗り換え時間は含みません。



本校近くの主なバス停 菊名駅・鶴見駅・生麦駅よりバス10~15分、新横浜駅よりバス25分(参考:大口駅より徒歩25分)



学校説明会・見学会等の詳細は、学校HPで後日お知らせします

横浜市立東高等学校 YOKOHAMA MUNICIPAL HIGASHI HIGH SCHOOL

〒230-0076 横浜市鶴見区馬場3-5-1 ☎ **045-571-0851** FAX.045-585-5780

<https://www.edu.city.yokohama.jp/sch/hs/higashi/>

