



ウォーターマークホテル長崎・ハウステンボス  
**修学旅行のご案内**  
 SCHOOL EXCURSION GUIDE



■お問い合わせ■

ウォーターマークホテル長崎・ハウステンボス

TEL.0956-27-0505 FAX.0956-27-0565

〒859-3243 長崎県佐世保市ハウステンボス町7-9

<https://watermarkhotelnagasaki.com/>

Find us on facebook. 「Watermark Hotel Nagasaki」にて検索



▲ロビー Lobby

モダンヨーロピアン調の落ち着いた館内には、スイートルームをはじめとした全228室の客室がございます。

客室の大きな窓からは、刻一刻と移りゆく海と空が美しいオーシャンサイド、小鳥のさえずりが聞こえるフォレストサイド、ヨーロッパの街並みを望むパークサイドとそれぞれの景色がまるで一枚の絵のように望める客室をご用意いたしております。

※チェックイン時間は午後3時、チェックアウト時間は午前11時です。



▲ スーペリア ツインルーム(約37㎡) Superior Twin Room



▲ スーペリア トリプルルーム(約37㎡) Superior Triple Room



▲ フォレストサイドからの眺め (イメージ)



※写真はイメージです。



バイキング形式にて。  
小学生用・中高生用がございます。  
それぞれのお料理について数種類の  
セレクションをご用意しております。



※写真はイメージです。

小学生用 MENU

【朝食バイキング】

- ◆ドリンク/オレンジジュース、アップルジュース、牛乳、ウーロン茶
- ◆シリアル/コーンフレーク、チョコクリスピー
- ◆フルーツ/フルーツカクテル
- ◆サラダ/ミックスサラダ、ポテトサラダ
- ◆ブレッド&バター・ジャム/クロワッサン、ロールパン、ストロベリージャム、バター
- ◆温製料理/フライドポテト&ケチャップ、スクランブルエッグ、ソーセージ、コーンクリームスープ

【夕食バイキング】

- ◆ドリンク/オレンジジュース、アップルジュース、牛乳、ウーロン茶
- ◆サラダバー/ミックスレタス、ミニトマト、キュウリ、コーン、マカロニサラダ
- ◆スープ/パンプキンスープ
- ◆ブレッド/ロールパン、バゲット
- ◆温製料理/鶏モモ肉の唐揚げ、豚肉の中華風甘酢和え、ポテトグラタン、白身魚のフライ タルタルソース添え、ホテル特製カレー&ライス、本日のパスタ、オムライス
- ◆デザート/デザート3種

中学生・高校生用 MENU

【朝食バイキング】

- ◆ドリンク/オレンジジュース、アップルジュース、牛乳、ウーロン茶
- ◆シリアル/コーンフレーク、チョコクリスピー
- ◆ソース/ブルーベリーソース、ハチミツ、メープルシロップ
- ◆乳製品/ヨーグルト(※上記のソースはヨーグルトにも使用します。)
- ◆フルーツ/パイナップル、オレンジ、グレープフルーツ、フルーツカクテル
- ◆サラダ/ミックスサラダ、ポテトサラダ、ツナ
- ◆ブレッド/クロワッサン、チョコデニッシュ、ロールパン、バンケーキ
- ◆ジャム&バター/ストロベリー、ブルーベリー、マーマレード、バター
- ◆温製料理/フライドポテト&ケチャップ、スクランブルエッグ、ソーセージ、ベーコン、クロックムッシュ(ハムとチーズのホットサンド)、コーンクリームスープ

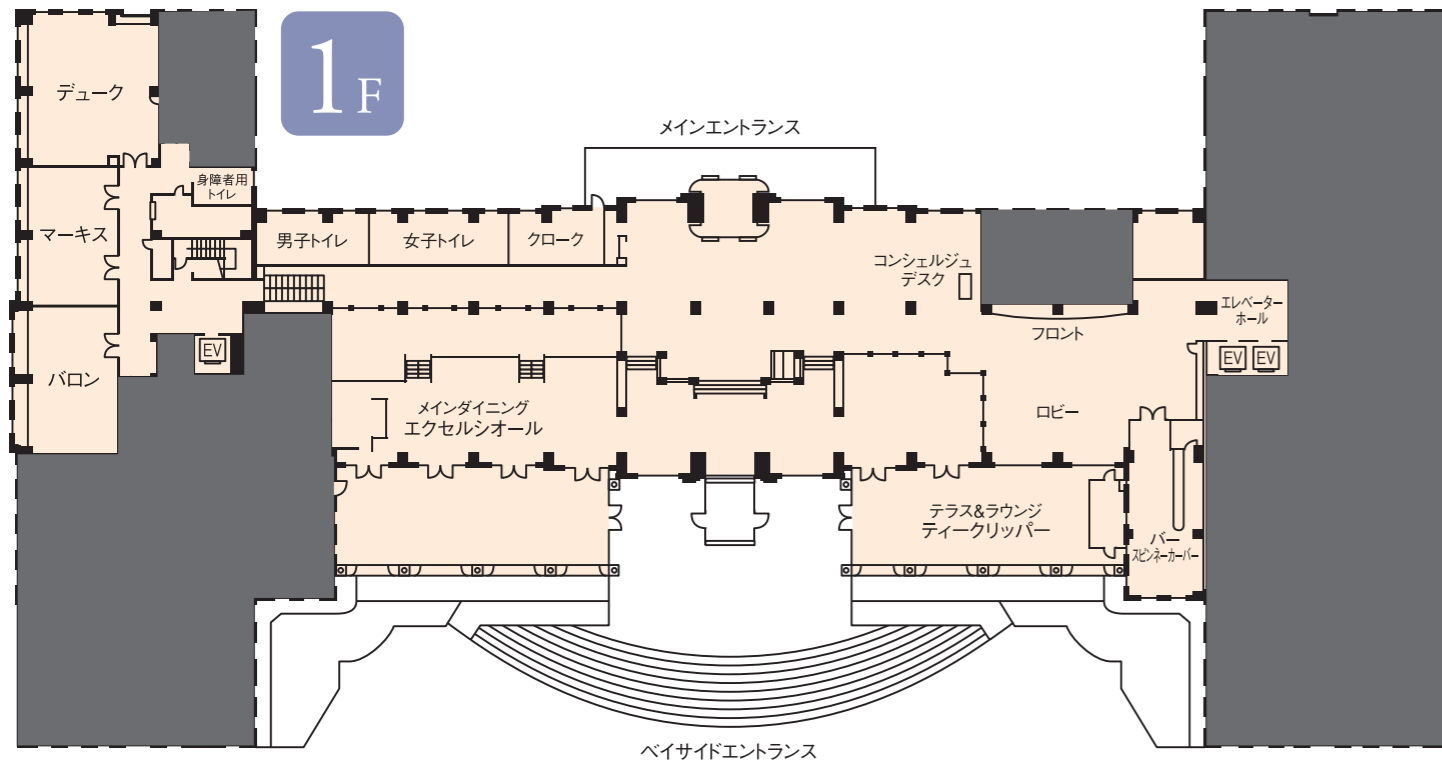
【夕食バイキング】

- ◆ドリンク/オレンジジュース、アップルジュース、ウーロン茶
- ◆サラダバー/ミックスレタス、ミニトマト、キュウリ、コーン、パプリカ
- ◆前菜サラダ/カボチャサラダ、マカロニサラダ、ポテトサラダ、ハムとオニオンのマリネ
- ◆スープ/パンプキンスープ
- ◆ブレッド/ロールパン、バゲット
- ◆温製料理/白身魚のムニエル 焦がしバターソース、豚肉の中華風甘酢和え、エビと季節の野菜のクリームシチュー、若鶏モモ肉の唐揚げ、ポテトグラタン、本日のパスタ、オムライス、ホテル特製カレー&ライス、白身魚のフライ タルタルソース添え
- ◆デザート/デザート3種、季節のフルーツ盛り

※食材の仕入れにより、予告なくメニューを変更する場合がございます。

テーブルマナー  
Table Manner

専門知識豊富なスタッフによる正式な西洋テーブルマナー講習&コースディナーもご相談により受付可能です。 ※お日付によりお受けできない場合がございます。



■ 施設設備

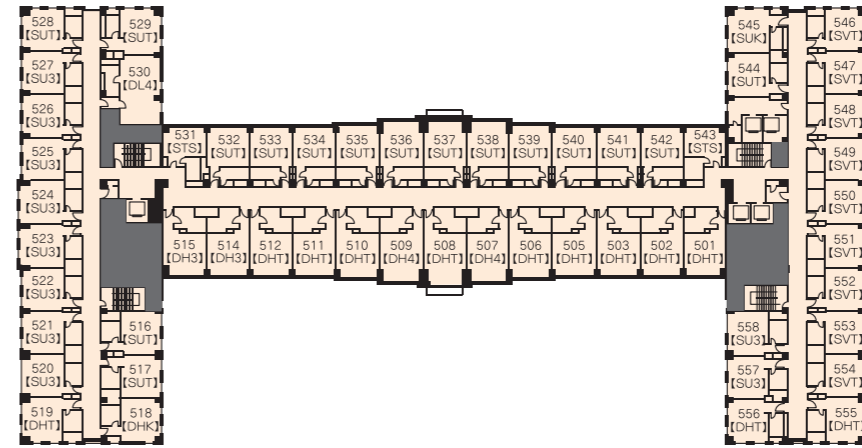
ホテル名	ウォーターマークホテル長崎・ハウステンボス
所在地	〒859-3243 長崎県佐世保市ハウステンボス町7-9
最寄駅	○JRFハウステンボス駅より徒歩5分[場内ホテル手荷物預かり所]より ホテル直行シャトルバスもしくは場内シャトルバスにてご来館(約10分) ○長崎空港より車及び高速船 約50分
TEL	0956-27-0505(日本語・英語対応)
FAX	0956-27-0565
HPアドレス	https://watermarkhotelnagasaki.com
E-mail	info@watermarkhotelngs.com
建築構造	鉄筋コンクリート 地上7階地下0階
館内施設	7階:客室 ロフト(禁煙) 4階/5階/6階:客室&スイート(禁煙) 2階/3階:客室 1階:フロントデスク/レストラン「エクセルシオール」 テラス&ラウンジ「ティークリッパー」/バー「スピンネーカー」 会議室&宴会場「デューク」/「マークス」/「パロン」、防災センター
客室数	228室
宴会場&レストラン	○宴会場:3室 ○レストラン:「エクセルシオール」にて、最大100名(簡席)
駐車場	ハウステンボス、大型バス駐車場が利用可

■ 館内設備

エレベーター	3基(各定員15名)※生徒様の利用可
公衆電話	無し
インターネット	Wi-Fi全客室 無料
水	各階に設置されている製氷機をご利用下さい。
自動販売機	各階に設置されています。アルコールやタバコの自動販売機はございません。
売店	無し
館内放送	非常放送のみ
バスの乗降場所	ホテル正面玄関、もしくはハウステンボス入国棟の駐車場
班長ミーティング	お打ち合わせの上ご案内いたします。
貴重品	お部屋に備え付けの金庫をご利用下さい。現金、貴重品の紛失、ご盗難につきましては一切責任を負いかねます。また、フロントでの貴重品のお預かりは致しかねます。
入浴	客室のバスルームのみ

■ 防災設備

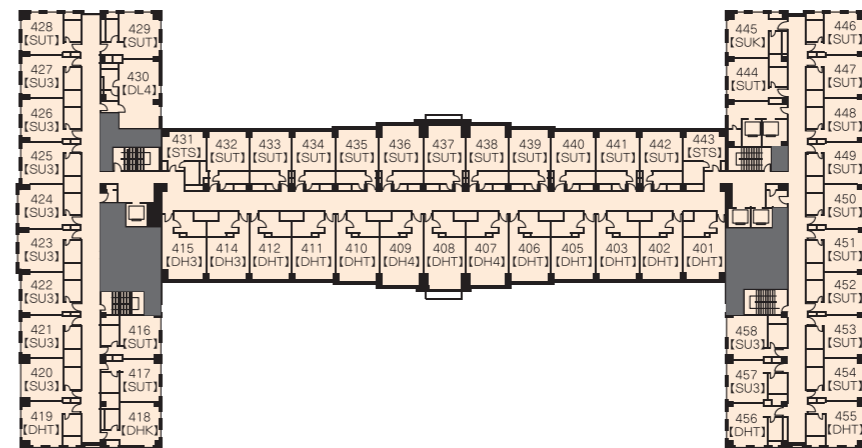
火災報知器、煙感知器、非常ベル、非常口、非常灯、誘導灯、AED、避難経路案内図、スプリンクラー、火災栓、消火器、全館避難放送設備、夜間警備、コンピューターによる24時間中央監視システム、24時間体制のハウステンボス自衛消防隊、24時間体制の巡回警備



5F

部屋タイプと部屋数のご案内

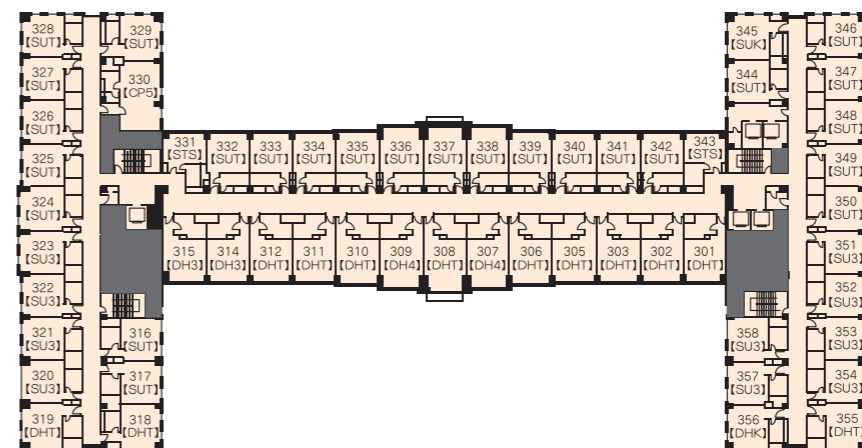
- 【STS】スタンダード セミダブル…2室
- 【SUK】スーパーキング…1室
- 【SUT】スーパーツイン…16室
- 【SU3】スーパートリプル…10室
- 【SVT】スーパービュー ツイン…9室
- 【DL4】デラックス ファミリー…1室
- 【DHK】デラックスハーバービュー キング…1室
- 【DHT】デラックスハーバービュー ツイン…12室
- 【DH3】デラックスハーバービュー トリプル…2室
- 【DH4】デラックスハーバービュー ファミリー…2室



4F

部屋タイプと部屋数のご案内

- 【STS】スタンダード セミダブル…2室
- 【SUK】スーパーキング…1室
- 【SUT】スーパーツイン…25室
- 【SU3】スーパートリプル…10室
- 【DL4】デラックス ファミリー…1室
- 【DHK】デラックスハーバービュー キング…1室
- 【DHT】デラックスハーバービュー ツイン…12室
- 【DH3】デラックスハーバービュー トリプル…2室
- 【DH4】デラックスハーバービュー ファミリー…2室



3F

部屋タイプと部屋数のご案内

- 【STS】スタンダード セミダブル…2室
- 【SUK】スーパーキング…1室
- 【SUT】スーパーツイン…25室
- 【SU3】スーパートリプル…10室
- 【CP5】コンセプトルーム…1室
- 【DHK】デラックスハーバービュー キング…1室
- 【DHT】デラックスハーバービュー ツイン…12室
- 【DH3】デラックスハーバービュー トリプル…2室
- 【DH4】デラックスハーバービュー ファミリー…2室

■ 客室設備

ルームキー	カードキー(オートロック) ※環境保護のため、全室にカードホルダーを設置しております。カードキーをカードホルダーに差し込んで頂きますと、お部屋の電源がONとなります。
浴室・トイレ	シャワー・バス・トイレ(洗浄機能付き)・ドライヤー完備
室内テレビ	一般放送 無料(VOD無)
室内電話	内線のみ(外線無)
冷蔵庫	使用可 無料(中身は入っておりません)
冷暖房	完備
インターネット	Wi-Fi全客室 無料
金庫	完備 ※ご滞在中の現金、貴重品の保管は、お部屋に備え付けの金庫をご利用下さい。現金、貴重品の紛失、盗難につきましては一切責任を負いかねます。
お部屋の窓	お客様の安全をお守りする為、窓の開閉は約10cmまでとなっております。
室内備品	バスタオル、フェイスタオル、歯磨きセット、シャンプー、コンディショナー、ボディソープ、せっけん、くし/ヘアブラシ、スリッパ、バジャマ、コーヒー&ティーセット

■ ハウステンボス周辺の病院 / 管轄する公共機関

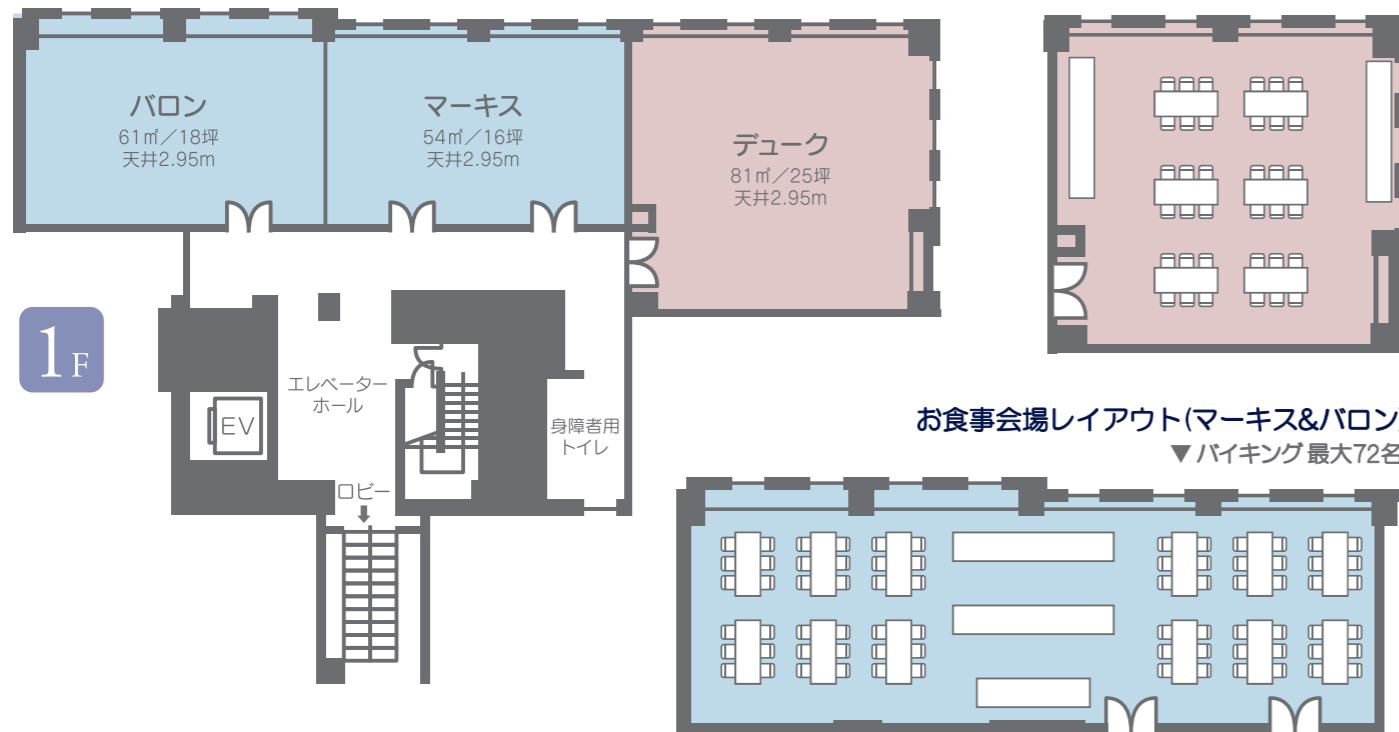
急病診療所	佐世保市立急病診療所 長崎県佐世保市高砂町5-1 TEL. 0956-25-3352
総合病院	杏林病院 長崎県佐世保市早苗町491-14 TEL. 0956-38-3373
内科医院	くりや内科 長崎県佐世保市指方町2217-1 TEL. 0956-58-7888
小児科	森山小児科 長崎県佐世保市早岐1丁目13-17 TEL. 0956-38-2345
管轄 保健所	佐世保市保健所 長崎県佐世保市高砂町5-1 TEL. 0956-24-1111
管轄 警察署	早岐警察署 長崎県佐世保市勝海町136 TEL. 0956-39-0110
管轄 消防署	佐世保東消防署 長崎県佐世保市広田1丁目15-20 TEL. 0956-38-2519



宴会場フロア人数表

会場	面積 ㎡	天井高 m	ご利用人数			
			正 餐	立食 バイキング	ス ク ー ル	シ ア タ ー
デューク	81	2.95	50	70	45	60
マーキス	54		40	50	24	45
バロン	61		40	50	30	60
マーキス&バロン	115		70	100	70	100

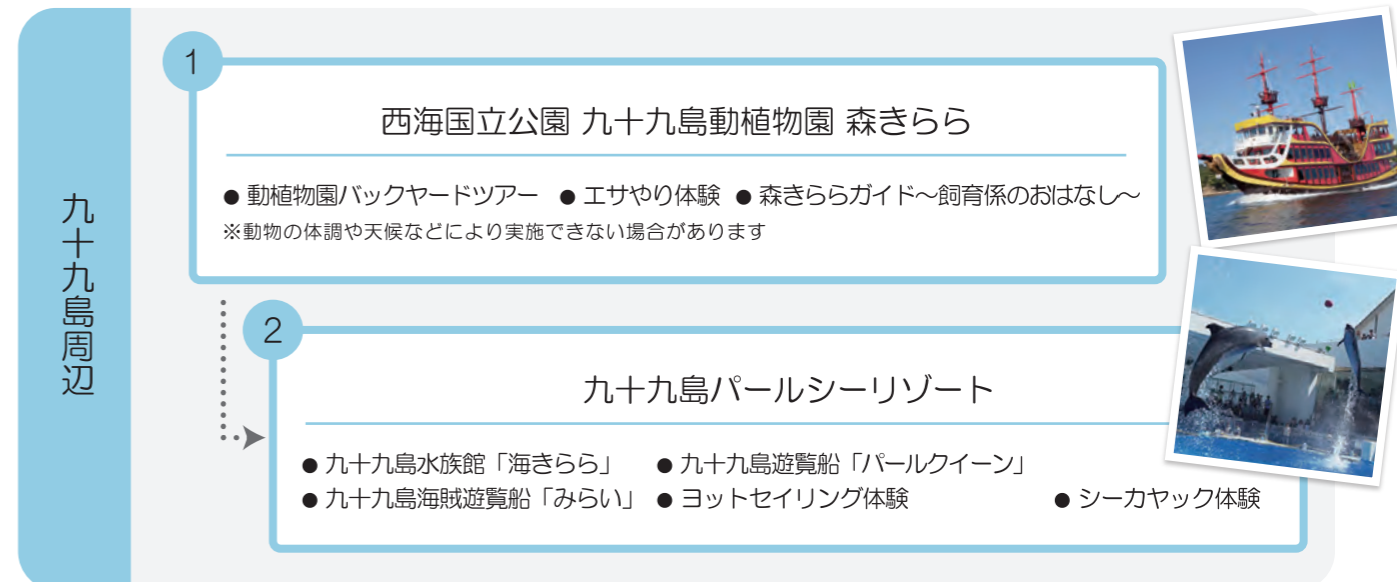
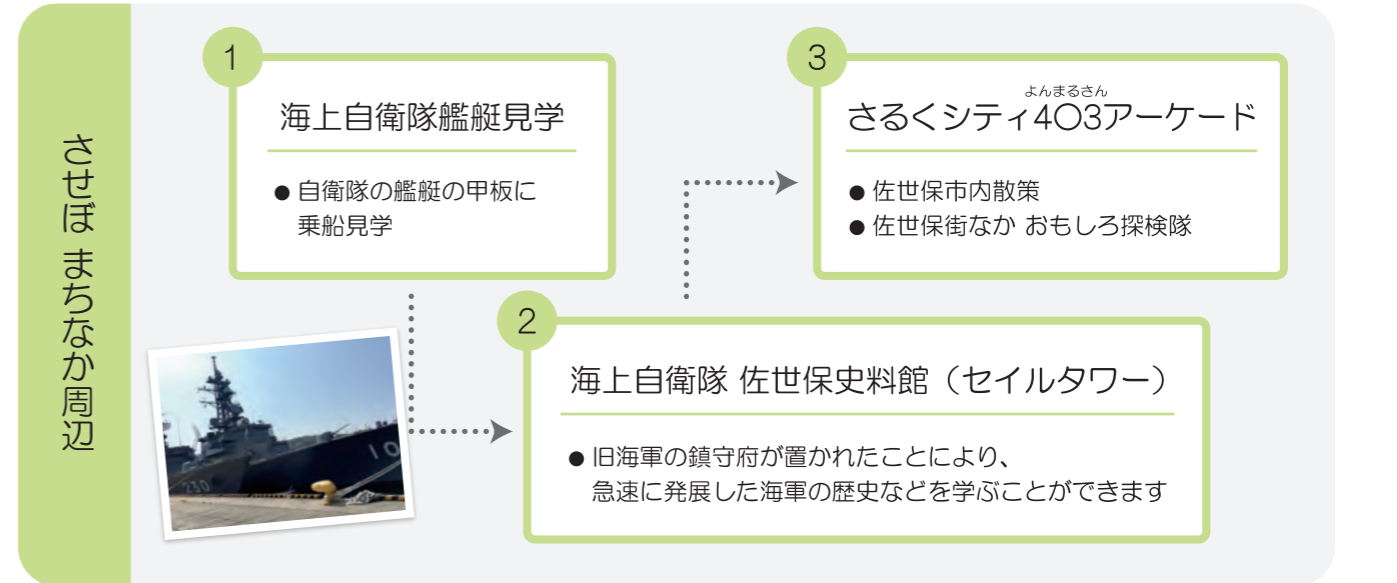
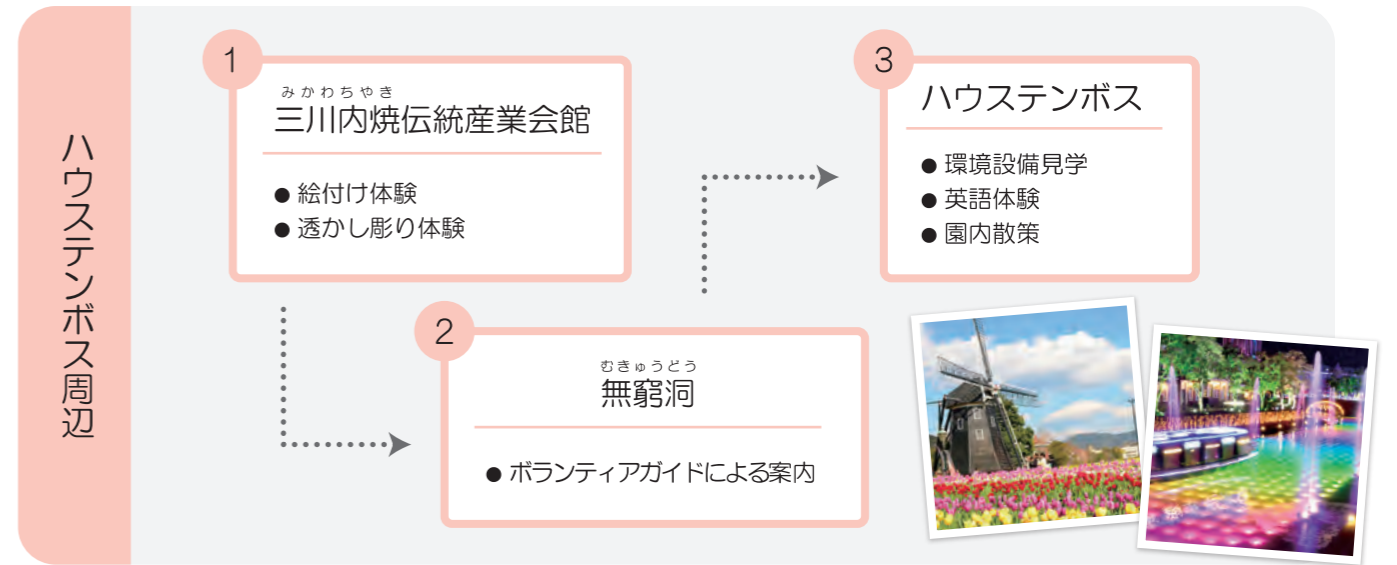
全体見取り図



デューク (イメージ) : 81㎡/25坪



マーキス&バロン (イメージ) : 115㎡/34坪



◆◆ その他、各種体験につきましては、担当者までお問い合わせください ◆◆