

2021年度 図書館事業統計



くまもと

ACTION

私たちは上質な生活都市を実現します

熊本市立図書館

図書館事業統計 目次

I	図書館の沿革	1～2
II	催し物	3～4
III	蔵書	
1	館別分類別蔵書冊数	5～6
2	視聴覚の蔵書数	7
IV	利用状況	
1	開館日数・入館者数	8
2	登録者数	9
3	年齢区分別登録者数	9
4	貸出者数	10
	1 年齢別貸出者数	10
5	館別分類別貸出冊数	11～12
6	予約件数	13
	1 予約件数の区分内訳	14
7	広域利用統計	15～16
	1 熊本市民が他市町村図書館を利用した状況	17
8	レファレンス件数の推移	18
9	複写サービスの件数の推移	18
10	相互貸借冊数の推移	19～20
11	郵送貸出	21
12	リサイクル図書譲渡冊数の推移	21
13	移動図書館利用状況	22
	・移動図書館(市立図書館)	
	・移動図書館(植木図書館)	
	・移動図書館(城南図書館)	
14	視聴覚資料及び機材	23
15	ホール等利用状況の推移	23
16	電子図書館利用状況	24
V	予算	25
VI	指標	26
VII	運営組織	27
VIII	利用案内	28～29

図書館の沿革

昭和28年10月	アメリカ文化センターにあったC I E 図書館と中央公民館図書室を合併し、熊本市立図書館として市公会堂（現市民会館所在地）2階に開館。
28年11月	熊本市立図書館設置条例を公布。
34年 7月	巡回文庫開設、12団体へ配本開始。
40年 3月	市民会館建設に伴う公会堂解体のため、熊本城二の丸へ移転。
43年 4月	社会教育会館（白川公園内）へ移転。
45年 4月	移動図書館開設。
47年 7月	視聴覚ライブラリーを社会教育課より移管。
48年 3月	併設の熊本日米文化センター閉館。
52年 7月	東部公民館に図書室開設。
53年 1月	熊本市立図書館建設研究会発足。
53年 7月	熊本市視聴覚ライブラリー設置規則制定。
54年 1月	熊本市立図書館建設研究会より市長へ答申。
54年 7月	龍田公民館に図書室開設。
56年 5月	託麻公民館に図書室開設。
56年 9月	熊本市立図書館建設起工式。
57年 6月	幸田公民館に図書室開設。
57年 8月	図書館建設工事完了。
57年 9月	新館へ移転（大江6丁目1番74号）、電子計算機（FACOMV-850）本体導入。
57年11月	熊本市立図書館落成式（3日）、業務開始。（4日）
58年 5月	中央公民館に図書室開設。
59年 1月	熊本市立図書館協議会委員を委嘱。
59年 7月	清水公民館に図書室開設。
60年 8月	秋津公民館に図書室開設。
62年 2月	本館の開館時間を午後6時まで延長。（土、日を除く）
62年 4月	図書館ホール利用時間を午後10時まで延長。
62年 7月	南部公民館に図書室開設。
63年10月	紙芝居の個人貸出を開始。
63年11月	身体障害者等のための在宅送本を開始。
平成元年10月	移動図書館30周年記念講演会開催。
2年 8月	花園公民館に図書室開設。
4年 4月	図書館と東部、龍田、託麻、幸田、中央、清水、秋津、南部及び花園の各公民館図書室（9カ所）との間をオンライン化。
4年11月	開館10周年記念式典。（4日）
8年 4月	協力館事業開始。
8年 5月	図書館と北部公民館、河内総合支所、飽田公民館、天明コミュニティセンター及び五福公民館の各図書室の間をオンライン化。（計14カ所の図書室とオンライン・ネットワーク化）
9年11月	視聴覚ビデオの団体貸出開始。
13年11月	学校への団体貸出開始。
14年 4月	貸出冊数を4冊から6冊に変更。西部公民館に図書室開設。
14年 6月	図書館ホームページを開設。インターネット閲覧用端末4台を新設。
14年 7月	熊本市立小・中学校発行の「図書利用カード」の共通利用を開始。
15年 6月	本館の開館時間を午後7時まで延長。（6月～9月の平日）
15年 9月	祝日の開館を開始。
15年11月	インターネットからの図書貸出予約を開始。
16年11月	学校図書館資源共有ネットワーク推進事業により、市立の全小・中学校へ貸出・配本を開始。
20年 4月	学校図書館支援センターを教育企画課より移管。
20年10月	富合町との合併（10/6）により、富合公民館図書室開設。（公民館図書室16室） 熊本市総合女性センター（現はあもにい）との連携により、図書館システム共有開始。 図書管理システム更改。（富士通 iliswing21/ux+）
21年 4月	貸出冊数を6冊から10冊（全館あわせて）に変更。 携帯電話・OPAC（検索機）からの図書貸出予約を開始。ペナルティ制限の導入。
21年10月	データベース（9種）の利用開始。

22年 2月	新書庫完成（10万冊収納）
22年 3月	植木町、城南町との合併（3/23）により、熊本市立植木図書館（分館）と城南公民館隈牟田図書室を開設。（公民館図書室17室）ＩＣタグにて貸出開始。自動貸出機導入。
23年 2月	視聴覚室廃止（業務の一部を1階フロアに移設） 新着情報お知らせメール開始（SDIサービス） 子どもカウンターの設置。
23年10月	くまもと森都心プラザ図書館開館。（1日）
25年 4月	本館の土・日・祝日の開館時間を午後6時まで延長。 中央区役所及び東区役所に返却ポストを設置。
25年10月	図書管理システム更新を1年延長。
26年 2月	城南公民館隈牟田図書室を閉室。（公民館図書室16室に）
26年 3月	城南図書館開館。（1日）
26年 9月	館内改修工事のため休館（9月～2月末）。その間臨時カウンターを設置。
26年10月	図書管理システム更新（iLisfiera） 議会図書室にサービススポットを設置。（予約本の受取、返却）
27年 1月	インターネットからの貸出延長サービスを開始。
27年 4月	とみあい図書館（旧富合公民館図書室）を分館として設置。
27年 8月	植木図書館の土日祝日の開館時間を午後6時まで延長（平成27年8月～平成28年3月は試行期間）
27年10月	本館の平日の開館時間を通年午後7時までに延長（平成27年10月～平成28年5月は試行期間）
27年12月	第2駐車場の整備 「くまもと無料Wi-Fi」が、市立図書館・植木図書館・城南図書館・とみあい図書館にて利用開始
28年 4月	熊本地震被災により休館（室）。期間は被災状況により異なる。中央公民館については閉鎖
28年 8月	連携中枢都市圏構想による広域利用開始
29年11月	インターネット環境にない利用者の電話予約開始
29年11月	雑誌（バックナンバー）貸出開始
31年 3月	年間を通して、新着図書の配置を行うため、契約時期を1ヶ月間前倒し。
令和元年 7月	中央公民館が新築にて再開
元年10月	図書管理システム更新（iLisfiera）在架予約、雑誌（バックナンバー）予約サービス、貸出履歴記録サービス開始
元年11月	熊本市電子図書館開設
2年 1月	第2駐車場改修工事
2年 2月	新型コロナウイルス感染防止対策のため2月29日から5月20日まで臨時休館
2年 5月	5月2日から図書利用カードによる電子図書館利用開始 5月21日から開館時間短縮、サービス制限を行い再開
2年 7月	開館時間短縮を解除
3年 1月	熊本県立図書館と「図書資料の貸出・返却業務に関する協定書」を締結。熊本県・熊本市連携サービス開始
3年 3月	外壁その他部分改修工事

II 催し物

催し物・行事名		期間・日時	内 容	
展 示	1	6月21日は空を見よう	6月18日(木)～ 6月21日(日)	6月21日の部分日食にあわせ日食に関する本を展示。
	2	谷川俊太郎展	7月7日(火)～ 8月2日(日)	熊本市現代美術館開催「谷川俊太郎展」の関連本を展示。
	3	夏休みに役立つ本展	7月21日(火)～ 8月30日(日)	自由研究のガイド本、動植物の生態や自然、天体の観察、おもしろい実験、楽しい工作など調べ学習に役立つ本の展示。
	4	食欲の秋展	9月1日(火)～ 10月18日(日)	秋の食材を使った料理本等を展示。
	5	ずっと一緒 動物愛護週間展	9月10日(木)～ 9月27日(日)	動物愛護週間にちなみ、犬やネコなどのペットと一緒に長く暮らすために役立つ本を展示。
	6	相撲を楽しもう展	9月25日(金)～ 10月11日(日)	熊本出身力士正代関の活躍にちなみ、相撲に関する本を展示。
	7	里親制度の紹介	10月6日(火)～ 11月1日(日)	里親制度や里親支援団体について、パネルで紹介。関連図書の展示。
	8	クリスマス展	11月17日(火)～ 12月27日(日)	館内のクリスマス飾りとともに、季節を味わうクリスマスに関する本や絵本の展示。
	9	ムーミン展	11月17日(火)～ 12月27日(日)	熊本市現代美術館開催「ムーミン展」の関連本を展示。
	10	年賀状・おせち料理展	11月25日(水)～ 12月27日(日)	年賀状やおせち料理に関するの本を展示。
	11	人権展	12月8日(火)～ 12月20日(日)	12/4～12/10の「人権週間」にあわせ、人権啓発パネルと関連本を展示。
	12	熊本地震展	3月23日(火)～ 4月18日(日)	熊本地震から5年。地震のメカニズムや復興の状況がわかる震災関連資料を展示。
	13	熊本市電のあゆみ展	3月30日(火)～ 5月9日(日)	熊本市交通局「市電ミュージアム」の展示品と関連本を展示。

※感染症対策のため以下の行事は中止。

「子どもの読書週間行事」「熊本市童話コンクール」「ボランティア養成講座」

「ビブリオバトル」「おはなし会等子供向け行事」「映画会」「講演会」

秋まつり催し物

催し物・行事名		期間・日時	内 容
イ ベ ン ト	図書館クイズ あつまれ！としょかんの森	10月27日(火) ～11月8日(日)	図書館や本に関するクイズに参加しながら、図書館や本により一層親しみを持ってもらう。 ◆参加者数 258人
	しおり作り 親子で世界にひとつだけの しおりを作ろう	11月1日(日) 午後2時半～	自分で葉を作成することで読書により一層興味をもってもらおう。 ◆参加者数 4組 16人
	図書館探検	11月3日(火) 午前10時～	司書による館内資料検索機の使い方、本の探し方、ラベルの見方などや書庫見学など。 ◆参加者数 8人
	リサイクル図書・雑誌配布	11月7日(土) 11月8日(日)	リサイクル図書・雑誌配布 ◆入場者数 445人
展 示	★関連展示★ 「世界はいろんな仕事であふれている」 「山登りの風景」	10月20日(火) ～11月23日(月)	「図書館秋まつり」で開催する各種イベントに関連した図書などの展示

Ⅲ-1 館別分類別蔵書冊数

(単位:冊)

館名	分類	0:総記	1:哲学	2:歴史	3:社会	4:自然	5:技術	6:産業	7:芸術	8:語学	9:文学	F:小説	E:絵本	紙芝居	コミック	その他	計
市立図書館	一般	10,984	16,068	30,727	47,679	22,497	24,555	11,345	28,741	5,409	64,207	60,200	0	0	51	29	322,492
	児童	1,805	1,525	5,167	6,422	10,684	3,454	1,985	7,801	1,742	20,655	29,846	62,126	3,014	2,300	74	158,600
	郷・参	6,176	2,244	15,868	17,149	4,579	4,344	3,566	6,455	1,603	9,542	2,277	0	0	0	0	73,803
	計	18,965	19,837	51,762	71,250	37,760	32,353	16,896	42,997	8,754	94,404	92,323	62,126	3,014	2,351	103	554,895
市立B M	一般	7	163	158	191	210	603	176	100	1	514	2,151	0	0	0	0	4,274
	児童	0	2	8	5	19	10	1	19	3	11	96	781	30	0	0	985
	計	7	165	166	196	229	613	177	119	4	525	2,247	781	30	0	0	5,259
	内書庫	-	-	-	-	-	-	-	-	-	-	-	-	-	-	-	398,284
植木図書館	一般	720	2,292	2,959	6,446	3,164	3,990	1,649	2,988	751	5,634	11,746	0	0	1,485	0	43,824
	児童	241	252	865	1,034	1,403	647	352	1,028	294	1,580	3,049	9,352	751	8	0	20,856
	郷土	113	34	910	514	60	71	49	113	10	141	34	0	0	0	0	2,049
	計	1,074	2,578	4,734	7,994	4,627	4,708	2,050	4,129	1,055	7,355	14,829	9,352	751	1,493	0	66,729
植木B M	一般	16	44	79	50	78	177	53	44	1	105	499	0	0	0	0	1,146
	児童	0	0	0	0	0	0	0	0	0	0	0	0	0	0	0	0
	計	16	44	79	50	78	177	53	44	1	105	499	0	0	0	0	1,146
城南図書館	一般	1,106	3,766	3,905	8,360	6,426	7,354	2,416	5,448	1,624	6,052	11,500	0	0	0	9	57,966
	児童	280	462	1,420	1,676	2,664	1,062	627	1,523	630	3,840	6,832	10,096	244	71	0	31,427
	郷・参	80	63	905	496	245	133	111	294	121	377	105	0	0	0	0	2,930
	計	1,466	4,291	6,230	10,532	9,335	8,549	3,154	7,265	2,375	10,269	18,437	10,096	244	71	9	92,323
城南B M	一般	19	50	86	93	87	123	58	87	28	132	605	0	0	0	0	1,368
	児童	0	8	5	17	14	7	2	20	3	29	45	139	18	0	0	307
	計	19	58	91	110	101	130	60	107	31	161	650	139	18	0	0	1,675
とみあい	一般	986	2,085	2,879	5,207	4,236	6,288	1,823	4,297	655	14,892	10	0	0	519	44	43,921
	児童	280	276	1,102	1,247	2,008	991	476	1,286	395	7,678	7	8,964	155	284	32	25,181
	郷・参	91	22	259	164	127	63	40	60	99	96	1	0	0	0	2	1,024
	計	1,357	2,383	4,240	6,618	6,371	7,342	2,339	5,643	1,149	22,666	18	8,964	155	803	78	70,126
プラザ図書館	一般	8,092	19,188	22,484	62,670	26,098	31,767	16,427	26,443	6,292	29,362	27,647	0	0	0	702	277,172
	児童	505	834	2,416	2,902	4,584	1,847	989	3,020	988	6,637	15,180	15,780	0	1	0	55,683
	郷・参	1,738	479	3,633	4,119	1,839	1,753	1,177	2,706	873	1,797	267	0	0	0	0	20,381
	計	10,335	20,501	28,533	69,691	32,521	35,367	18,593	32,169	8,153	37,796	43,094	15,780	0	1	702	353,236
東部	一般	260	616	1,141	1,370	1,191	2,158	515	1,391	247	1,905	4,817	0	0	0	0	15,611
	児童	131	223	824	623	1,256	475	170	676	161	1,816	2,998	7,609	43	0	0	17,005
	計	391	839	1,965	1,993	2,447	2,633	685	2,067	408	3,721	7,815	7,609	43	0	0	32,616
龍田	一般	290	748	1,572	1,755	1,376	2,230	606	1,903	317	2,921	4,623	0	0	0	0	18,341
	児童	123	162	883	634	1,355	506	247	842	207	1,804	3,183	5,567	20	0	0	15,533
	計	413	910	2,455	2,389	2,731	2,736	853	2,745	524	4,725	7,806	5,567	20	0	0	33,874
託麻	一般	364	684	1,369	1,647	1,239	2,326	578	1,851	318	2,650	5,232	0	0	0	0	18,258
	児童	129	129	711	663	1,537	484	262	856	148	2,504	2,959	5,984	0	0	0	16,366
	計	493	813	2,080	2,310	2,776	2,810	840	2,707	466	5,154	8,191	5,984	0	0	0	34,624
幸田	一般	223	662	1,146	1,379	1,148	2,514	550	1,478	259	2,133	6,354	0	0	2	1	17,849
	児童	108	160	664	704	1,352	529	286	766	283	1,865	2,621	6,074	104	57	0	15,573
	計	331	822	1,810	2,083	2,500	3,043	836	2,244	542	3,998	8,975	6,074	104	59	1	33,422

館名	分類	0:総記	1:哲学	2:歴史	3:社会	4:自然	5:技術	6:産業	7:芸術	8:語学	9:文学	F:小説	E:絵本	紙芝居	コミック	その他	計
中央	一般	203	515	795	1,171	1,137	1,782	380	1,051	234	1,559	2,103	0	0	26	0	10,956
	児童	25	44	109	128	312	127	57	193	55	558	968	2,003	0	0	0	4,579
	計	228	559	904	1,299	1,449	1,909	437	1,244	289	2,117	3,071	2,003	0	26	0	15,535
清水	一般	197	684	1,068	1,247	1,006	1,741	397	1,373	216	1,756	4,775	0	0	0	0	14,460
	児童	81	157	569	554	1,067	399	151	618	144	1,736	2,509	5,822	18	2	0	13,827
	計	278	841	1,637	1,801	2,073	2,140	548	1,991	360	3,492	7,284	5,822	18	2	0	28,287
秋津	一般	247	864	1,558	1,830	1,349	2,498	552	2,088	241	3,127	5,862	0	0	3	0	20,219
	児童	88	177	572	461	1,100	466	247	886	190	1,580	2,986	5,901	60	0	0	14,714
	計	335	1,041	2,130	2,291	2,449	2,964	799	2,974	431	4,707	8,848	5,901	60	3	0	34,933
南部	一般	172	869	1,135	1,582	1,184	2,703	540	1,607	255	2,842	6,839	0	0	3	0	19,731
	児童	147	179	506	433	1,187	422	222	784	160	1,528	3,398	5,588	33	8	0	14,595
	計	319	1,048	1,641	2,015	2,371	3,125	762	2,391	415	4,370	10,237	5,588	33	11	0	34,326
花園	一般	151	658	1,357	1,151	1,052	2,327	436	1,341	234	2,619	6,358	0	0	1	0	17,685
	児童	108	123	584	406	1,172	400	201	765	173	2,154	3,096	5,442	272	0	0	14,896
	計	259	781	1,941	1,557	2,224	2,727	637	2,106	407	4,773	9,454	5,442	272	1	0	32,581
北部	一般	208	451	701	894	757	1,694	292	781	128	1,605	4,769	0	0	0	0	12,280
	児童	93	95	450	394	762	288	151	474	113	1,221	2,376	4,612	0	0	0	11,029
	計	301	546	1,151	1,288	1,519	1,982	443	1,255	241	2,826	7,145	4,612	0	0	0	23,309
河内	一般	217	583	877	1,169	1,086	2,138	526	1,331	201	1,714	5,101	0	0	8	0	14,951
	児童	76	89	355	332	816	222	162	478	102	1,031	1,770	4,340	0	0	0	9,773
	計	293	672	1,232	1,501	1,902	2,360	688	1,809	303	2,745	6,871	4,340	0	8	0	24,724
天明	一般	213	541	733	1,205	957	1,905	443	1,071	191	1,412	5,583	0	0	0	0	14,254
	児童	106	110	324	279	666	258	193	529	127	1,232	2,083	3,963	124	0	0	9,994
	計	319	651	1,057	1,484	1,623	2,163	636	1,600	318	2,644	7,666	3,963	124	0	0	24,248
飽田	一般	353	822	1,586	1,795	1,567	2,936	773	2,047	322	2,212	5,590	0	0	37	0	20,040
	児童	159	169	449	484	1,010	328	305	537	181	1,730	2,487	5,797	102	0	0	13,738
	計	512	991	2,035	2,279	2,577	3,264	1,078	2,584	503	3,942	8,077	5,797	102	37	0	33,778
西部	一般	194	652	1,249	1,302	1,204	2,707	554	1,283	239	1,528	6,420	0	0	0	0	17,332
	児童	122	176	564	550	1,328	427	295	700	182	1,703	2,298	5,817	83	0	0	14,245
	計	316	828	1,813	1,852	2,532	3,134	849	1,983	421	3,231	8,718	5,817	83	0	0	31,577
五福	一般	114	357	621	810	765	1,575	279	894	161	977	3,468	0	0	3	0	10,024
	児童	59	85	286	306	605	204	139	354	101	747	1,495	3,595	43	0	0	8,019
	計	173	442	907	1,116	1,370	1,779	418	1,248	262	1,724	4,963	3,595	43	3	0	18,043
はあもにい	一般	0	0	0	1	0	0	0	0	0	0	0	0	0	206	16,036	16,243
	児童	0	0	0	0	0	0	0	0	0	0	0	0	0	0	3,108	3,108
	計	0	0	0	1	0	0	0	0	0	0	0	0	0	206	19,144	19,351
合計	一般	25,336	53,362	80,185	151,004	79,814	108,091	41,368	89,638	18,324	151,858	192,252	0	0	2,344	16,821	1,010,397
	児童	4,666	5,437	18,833	20,254	36,901	13,553	7,520	24,155	6,382	63,639	92,282	185,352	5,114	2,731	3,214	490,033
	郷・参	8,198	2,842	21,575	22,442	6,850	6,364	4,943	9,628	2,706	11,953	2,684	0	0	0	2	100,187
	計	38,200	61,641	120,593	193,700	123,565	128,008	53,831	123,421	27,412	227,450	287,218	185,352	5,114	5,075	20,037	1,600,617
構成比率(%)	2.4%	3.9%	7.5%	12.1%	7.7%	8.0%	3.4%	7.7%	1.7%	14.2%	17.9%	11.6%	0.3%	0.3%	1.3%	100%	

※視聴覚資料13,611点は含まない。

※雑誌20,095冊は含まない。

※電子書籍 21,330コンテンツは含まない。

Ⅲ-2 視聴覚の蔵書数

(単位:点)

	市立 図書館	植木 図書館	城南 図書館	とみあい	はあもにい	計
CD	3,980	1,541	0	731	0	6,252
うち視聴用	—	—	—	—	—	—
うち個人貸出用	—	1,541	—	731	—	2,272
うち団体貸出用	—	—	—	—	—	—
その他	3,980	—	—	—	—	3,980
ビデオ	1,591	12	0	0	368	1,971
うち視聴用	1,278	—	—	—	—	1,278
うち個人貸出用	—	12	—	—	368	380
うち団体貸出用	313	—	—	—	—	313
DVD	888	832	333	412	72	2,537
うち視聴用	666	—	333	—	—	999
うち個人貸出用	—	832	—	412	72	1,316
うち団体貸出用	222	—	—	—	—	222
レコード	2,292	2	0	0	0	2,294
16ミリフィルム	540	0	0	0	0	540
16ミリ映写機	6	0	0	0	0	6
OHP	0	0	1	0	0	1
プロジェクター	1	0	0	0	0	1
DVDプレーヤー	1	0	0	0	0	1
ビデオデッキ	1	0	0	0	0	1
暗幕	1	1	0	0	0	2
その他	1	2	0	0	2	5
計	9,302	2,390	334	1,143	442	13,611

Ⅳ利用状況

1 開館日数・入館者数

	平成28年度			平成29年度		平成30年度		令和元年度		令和2年度	
	開館日数	入館者数	熊本地震後開館日	開館日数	入館者数	開館日数	入館者数	開館日数	入館者数	開館日数	入館者数
市立図書館	302	454,868	4月21日	300	422,900	300	415,034	270	378,220	263	263,921
植木図書館	299	125,771	4月19日	307	120,924	303	110,887	275	87,594	259	56,615
城南図書館	328	132,675	5月2日	344	141,161	343	139,149	306	130,079	292	85,853
とみあい	275	69,628	5月17日	301	75,980	302	85,365	270	69,128	258	39,096
プラザ図書館	319	328,983	5月6日	341	510,207	341	536,007	304	511,968	292	372,564
東 部	242	—	6月14日	286	—	289	—	262	—	253	—
龍 田	270	—	5月10日	281	—	289	—	260	—	248	—
託 麻	247	—	6月1日	284	—	285	—	257	—	248	—
幸 田	259	—	5月17日	290	—	290	—	263	—	253	—
中 央	11	—	閉鎖	—	—	—	—	199	7月2日開館	259	—
清 水	279	—	4月26日	289	—	289	—	260	—	253	—
秋 津	250	—	6月1日	288	—	286	—	261	—	248	—
南 部	265	—	5月17日	290	—	291	—	262	—	249	—
花 園	272	—	5月10日	292	—	291	—	263	—	249	—
北 部	279	—	4月29日	291	—	291	—	264	—	247	—
河 内	281	—	5月1日	293	—	291	—	264	—	249	—
天 明	245	—	6月10日	291	—	291	—	264	—	250	—
飽 田	277	—	5月3日	291	—	292	—	264	—	253	—
西 部	257	—	5月24日	290	—	289	—	260	—	253	—
五 福	252	—	6月7日	289	—	288	—	261	—	249	—
はあもにい	320	—	5月1日	330	—	328	—	297	—	286	—
議会図書室	231	—	5月9日	244	—	244	—	213	—	210	—

※平成28年4月14日・16日の熊本地震の影響で開館日数減。またプラザ図書館は、開館中も地震の影響により立入制限を実施したため来館者数減。中央公民館図書室は閉鎖。

※中央公民館図書室、令和元年（2019年）7月リニューアルオープン。

※新型コロナウイルス感染拡大防止のため、図書館は令和2年（2020年）2月29日から、公民館図書室及びはあもにいは3月2日から令和2年（2020年）5月20日まで臨時休館。

※令和2年（2020年）7月13日まで開館時間短縮。

2 登録者数

(単位:人)

館名 \ 年	平成28年度	平成29年度	平成30年度	令和元年度	令和2年度
市立図書館	96,121	91,702	88,374	120,423	125,379
移動図書館	1,106	1,108	1,108	1,058	1,042
植木図書館	8,973	9,507	9,927	10,391	10,600
城南図書館	6,411	7,468	8,339	9,233	9,726
とみあい	4,713	5,045	5,424	5,811	6,068
プラザ図書館	29,572	32,045	34,431	36,950	38,550
東 部	10,449	10,721	11,080	11,564	11,619
龍 田	6,457	6,627	6,868	7,136	7,236
託 麻	7,184	7,519	7,877	8,243	8,311
幸 田	7,051	7,127	7,293	7,564	7,461
中 央	2,113	2,036	1,977	2,288	2,425
清 水	7,185	7,346	7,562	7,781	7,715
秋 津	5,039	5,234	5,461	5,659	5,686
南 部	5,387	5,511	5,590	5,701	5,647
花 園	4,911	5,026	5,127	5,235	5,141
北 部	3,163	3,224	3,288	3,391	3,339
河 内	826	831	843	872	873
天 明	1,300	1,327	1,344	1,353	1,324
飽 田	2,677	2,727	2,809	2,887	2,903
西 部	5,422	5,697	6,008	6,291	6,301
五 福	1,789	1,829	1,860	1,914	1,880
はあもにい	994	1,066	1,112	1,175	1,182
合 計	218,843	220,723	223,702	262,920	270,408

※有効登録者のみで抽出。

※令和2年度 新規登録者(全館) 13,831人…全利用資格者個人にて抽出

※無効利用者とは(再発行・期限切れ・二重登録・無効・長延・統合無効・卒業・転校)

3 年齢別登録者数(平成28年8月から広域利用開始) ※広域利用は令和2年度登録者数

	～6歳	～12歳	～15歳	～18歳	～29歳
登録者数	2,520	47,831	20,964	7,797	36,200
(うち、広域利用)	16	10	3	3	41

30歳～	40歳～	50歳～	60歳以上	その他	計
33,225	40,299	28,008	50,984	2,580	270,408
31	27	7	20	0	158

4 貸出者数

(単位:人)

館名 \ 年度	平成28年度	平成29年度	平成30年度	令和元年度	令和2年度
市立図書館	237,997	241,787	243,685	217,985	198,854
BM	2,626	2,729	2,505	2,470	2,166
植木図書館	47,308	46,976	44,269	38,881	32,628
BM	906	885	862	723	663
城南図書館	49,839	54,630	52,134	45,487	35,838
BM	427	610	625	703	646
とみあい	22,946	26,377	28,641	26,535	20,470
プラザ図書館	86,246	121,227	121,994	106,598	89,271
東 部	40,396	53,282	56,033	52,188	42,451
龍 田	21,478	26,575	29,878	28,396	22,433
託 麻	25,769	30,739	30,733	29,506	23,246
幸 田	20,502	24,510	27,406	25,757	20,629
中 央	538	—	—	10,532	11,153
清 水	26,002	29,464	28,821	26,701	21,427
秋 津	16,220	21,264	22,373	21,439	16,545
南 部	14,623	17,754	18,584	16,583	12,424
花 園	19,327	21,105	21,531	20,311	16,095
北 部	10,585	11,646	11,799	11,099	8,703
河 内	2,376	2,122	2,815	2,862	2,583
天 明	3,672	4,407	4,049	3,612	2,764
飽 田	8,663	9,847	10,674	9,505	7,507
西 部	19,058	21,792	23,432	21,233	15,847
五 福	10,320	11,603	11,266	8,707	6,634
はあもにい	7,773	9,126	8,695	7,643	5,317
議会図書室	1,558	2,686	3,414	2,477	2,506
合 計	697,155	793,143	806,218	737,933	618,800

※電子図書館除く

(延べ人数)

4-1 年齢別貸出者数(広域利用は、平成28年8月から開始)

	～6歳	～12歳	～15歳	～18歳	～29歳
貸出者数	24,553	53,397	10,110	5,767	29,141
(うち、広域利用)	708	981	207	32	628

30歳～	40歳～	50歳～	60歳以上	(団体・その他)	計
84,629	120,948	87,266	186,188	16,801	618,800
1,863	1,888	1,081	1,564	0	8,952

5 館別分類別貸出冊数

(単位:冊)

館名	分類	0:総記	1:哲学	2:歴史	3:社会	4:自然	5:技術	6:産業	7:芸術	8:語学	9:文学	F:小説	E:絵本	紙芝居	コミック	その他 (雑誌他)	計
市立図書館	一般	8,012	24,954	22,178	51,829	33,200	73,750	13,679	32,438	7,201	40,476	108,749	0	0	1,064	4,961	422,491
	児童	2,051	4,101	11,653	7,949	23,724	7,708	2,732	27,337	3,042	17,263	61,500	105,890	4,728	8,314	441	288,433
	郷・参	64	108	854	355	223	258	98	328	33	410	582	0	0	0	0	3,313
	計	10,127	29,163	34,685	60,133	57,147	81,716	16,509	60,103	10,276	58,149	170,831	105,890	4,728	9,378	5,402	714,237
市立B.M	一般	27	172	157	181	237	753	192	181	7	1,112	6,859	0	0	7	19	9,904
	児童	0	2	20	3	12	1	0	23	4	3	48	487	5	2	1	611
	計	27	174	177	184	249	754	192	204	11	1,115	6,907	487	5	9	20	10,515
植木図書館	一般	867	3,513	3,204	6,159	4,781	11,576	2,518	3,930	616	5,227	23,293	0	0	8,199	11,861	85,744
	児童	363	894	1,826	1,027	4,855	1,724	428	4,507	421	1,771	10,466	30,189	1,350	135	465	60,421
	郷・参	4	7	123	13	24	27	6	20	3	30	8	0	0	0	0	265
	計	1,234	4,414	5,153	7,199	9,660	13,327	2,952	8,457	1,040	7,028	33,767	30,189	1,350	8,334	12,326	146,430
植木B.M	一般	14	37	134	55	132	243	110	71	8	164	348	0	0	5	283	1,604
	児童	0	26	6	6	434	63	46	96	5	2	14	14,131	1,369	0	0	16,198
	計	14	63	140	61	566	306	156	167	13	166	362	14,131	1,369	5	283	17,802
城南図書館	一般	1,074	3,952	3,179	6,469	6,051	13,960	2,923	5,310	1,043	5,502	25,849	0	0	227	3,037	78,576
	児童	530	1,116	2,842	1,547	6,562	2,586	738	5,355	897	3,453	14,609	41,343	867	102	250	82,797
	郷土	3	18	173	59	65	62	65	53	24	91	53	0	0	0	0	666
	計	1,607	5,086	6,194	8,075	12,678	16,608	3,726	10,718	1,964	9,046	40,511	41,343	867	329	3,287	162,039
城南B.M	一般	29	89	139	42	90	244	179	116	20	227	858	0	0	0	21	2,054
	児童	1	28	18	36	95	18	7	71	2	37	116	221	132	0	0	782
	計	30	117	157	78	185	262	186	187	22	264	974	221	132	0	21	2,836
とみあい	一般	453	1,911	2,002	3,530	3,089	6,840	1,428	2,799	450	13,537	2,380	0	0	2,490	8,610	49,519
	児童	355	505	1,635	833	3,289	1,304	310	2,877	500	7,658	589	21,361	283	506	165	42,170
	郷・参	1	7	85	20	29	19	8	16	16	18	4	0	0	0	0	223
	計	809	2,423	3,722	4,383	6,407	8,163	1,746	5,692	966	21,213	2,973	21,361	283	2,996	8,775	91,912
プラザ図書館	一般	4,582	13,575	10,464	26,892	15,115	31,483	7,888	17,172	3,605	18,749	53,078	0	0	352	1,407	204,362
	児童	563	1,585	4,616	2,373	7,810	2,866	1,063	4,990	1,019	5,802	29,309	39,178	7	156	39	101,376
	郷・参	24	9	451	97	63	111	50	63	21	86	37	0	0	0	0	1,012
	計	5,169	15,169	15,531	29,362	22,988	34,460	9,001	22,225	4,645	24,637	82,424	39,178	7	508	1,446	306,750
東部	一般	1,340	3,959	3,155	7,079	5,597	14,466	1,881	4,606	1,227	5,970	23,999	0	0	571	2,928	76,778
	児童	479	899	2,794	1,250	4,781	1,577	358	3,806	632	2,836	9,867	26,068	183	433	85	56,048
	計	1,819	4,858	5,949	8,329	10,378	16,043	2,239	8,412	1,859	8,806	33,866	26,068	183	1,004	3,013	132,826
龍田	一般	711	2,203	1,933	3,984	3,124	7,398	1,222	3,032	531	4,037	16,689	0	0	418	2,584	47,866
	児童	343	609	1,740	771	2,266	830	252	2,503	319	1,811	7,337	15,401	191	230	88	34,691
	計	1,054	2,812	3,673	4,755	5,390	8,228	1,474	5,535	850	5,848	24,026	15,401	191	648	2,672	82,557
託麻	一般	884	2,487	1,880	4,746	3,821	8,930	1,284	2,741	671	3,508	14,689	0	0	286	2,139	48,066
	児童	569	823	2,542	1,173	3,826	1,440	341	2,689	365	1,757	8,469	23,099	32	168	31	47,324
	計	1,453	3,310	4,422	5,919	7,647	10,370	1,625	5,430	1,036	5,265	23,158	23,099	32	454	2,170	95,390
幸田	一般	651	2,121	1,424	3,478	3,082	7,449	1,055	2,388	367	3,124	12,667	0	0	207	2,055	40,068
	児童	220	660	1,155	695	2,746	692	263	1,960	428	1,260	5,655	19,010	217	580	92	35,633
	計	871	2,781	2,579	4,173	5,828	8,141	1,318	4,348	795	4,384	18,322	19,010	217	787	2,147	75,701
中央	一般	570	1,183	1,082	1,996	1,684	3,560	870	1,673	293	2,227	6,014	0	0	45	1,654	22,851
	児童	69	155	327	196	635	225	49	496	63	455	1,467	4,352	4	55	46	8,594
	計	639	1,338	1,409	2,192	2,319	3,785	919	2,169	356	2,682	7,481	4,352	4	100	1,700	31,445

館名	分類	0:総記	1:哲学	2:歴史	3:社会	4:自然	5:技術	6:産業	7:芸術	8:語学	9:文学	F:小説	E:絵本	紙芝居	コミック	その他 (雑誌他)	計
清水	一般	561	2,528	1,795	4,272	3,779	7,797	1,202	2,850	539	3,565	13,216	0	0	136	3,383	45,623
	児童	259	569	1,526	673	2,806	756	184	2,208	328	1,426	6,462	16,565	332	71	55	34,220
	計	820	3,097	3,321	4,945	6,585	8,553	1,386	5,058	867	4,991	19,678	16,565	332	207	3,438	79,843
秋津	一般	369	1,912	1,420	2,790	2,615	6,432	1,334	3,540	325	2,675	11,864	0	0	127	2,474	37,877
	児童	207	487	1,093	520	1,977	840	198	1,970	244	1,105	5,051	15,095	126	108	62	29,083
	計	576	2,399	2,513	3,310	4,592	7,272	1,532	5,510	569	3,780	16,915	15,095	126	235	2,536	66,960
南部	一般	267	1,266	773	2,295	2,168	3,543	828	1,593	369	2,303	12,052	0	0	243	2,011	29,711
	児童	142	298	468	235	1,142	434	89	1,222	149	445	3,950	6,343	62	141	58	15,178
	計	409	1,564	1,241	2,530	3,310	3,977	917	2,815	518	2,748	16,002	6,343	62	384	2,069	44,889
花園	一般	347	1,288	1,075	2,607	2,275	4,042	638	1,864	362	2,562	13,417	0	0	271	2,234	32,982
	児童	242	342	1,045	382	1,628	480	177	1,491	236	1,246	4,827	10,608	324	82	26	23,136
	計	589	1,630	2,120	2,989	3,903	4,522	815	3,355	598	3,808	18,244	10,608	324	353	2,260	56,118
北部	一般	199	898	460	1,644	1,370	3,105	589	854	168	1,400	5,381	0	0	103	1,697	17,868
	児童	82	322	448	217	1,100	316	130	935	107	595	2,428	7,597	326	78	25	14,706
	計	281	1,220	908	1,861	2,470	3,421	719	1,789	275	1,995	7,809	7,597	326	181	1,722	32,574
河内	一般	66	328	111	445	547	1,201	208	479	61	367	1,733	0	0	24	1,032	6,602
	児童	16	29	51	33	177	41	13	178	14	65	160	1,202	0	26	5	2,010
	計	82	357	162	478	724	1,242	221	657	75	432	1,893	1,202	0	50	1,037	8,612
天明	一般	114	203	190	557	353	790	175	285	94	317	1,842	0	0	13	987	5,920
	児童	11	68	120	45	169	56	28	252	46	49	413	1,256	34	39	0	2,586
	計	125	271	310	602	522	846	203	537	140	366	2,255	1,256	34	52	987	8,506
飽田	一般	158	685	571	1,024	1,214	2,527	397	1,294	136	982	5,543	0	0	400	1,419	16,350
	児童	133	282	435	202	1,791	287	81	973	115	475	1,963	6,315	57	198	20	13,327
	計	291	967	1,006	1,226	3,005	2,814	478	2,267	251	1,457	7,506	6,315	57	598	1,439	29,677
西部	一般	228	1,353	1,069	2,016	1,987	5,039	995	1,929	322	2,488	13,014	0	0	150	3,000	33,590
	児童	242	469	1,193	434	2,165	650	233	1,608	267	1,321	5,049	15,157	341	73	22	29,224
	計	470	1,822	2,262	2,450	4,152	5,689	1,228	3,537	589	3,809	18,063	15,157	341	223	3,022	62,814
五福	一般	128	606	465	1,069	895	1,646	179	811	143	1,108	5,406	0	0	67	1,122	13,645
	児童	51	117	147	119	448	112	34	357	63	219	964	3,554	5	38	24	6,252
	計	179	723	612	1,188	1,343	1,758	213	1,168	206	1,327	6,370	3,554	5	105	1,146	19,897
はあもにい	一般	123	411	233	913	442	735	181	375	96	495	1,386	0	0	191	2,675	8,256
	児童	33	27	53	76	163	32	2	162	26	225	384	1,511	127	71	1,999	4,891
	郷土	0	0	11	6	6	9	1	1	2	18	2	0	0	0	0	56
計	156	438	297	995	611	776	184	538	124	738	1,772	1,511	127	262	4,674	13,203	
議会	一般	74	282	103	742	278	452	125	225	81	421	1,165	0	0	117	35	4,100
	児童	3	12	25	14	48	24	5	67	10	46	106	361	1	22	2	746
	計	77	294	128	756	326	476	130	292	91	467	1,271	361	1	139	37	4,846
合計	一般	21,848	71,916	59,196	136,814	97,926	217,961	42,080	92,556	18,735	122,543	381,491	0	0	15,713	63,628	1,342,407
	児童	6,964	14,425	37,778	20,809	74,649	25,062	7,761	68,133	9,302	51,325	181,203	426,294	11,103	11,628	4,001	950,437
	郷・参	96	149	1,697	550	410	486	228	481	99	653	686	0	0	0	0	5,535
	計	28,908	86,490	98,671	158,173	172,985	243,509	50,069	161,170	28,136	174,521	563,380	426,294	11,103	27,341	67,629	2,298,379
構成比率(%)	1.3%	3.8%	4.3%	6.9%	7.5%	10.6%	2.2%	7.0%	1.2%	7.6%	24.5%	18.5%	0.5%	1.2%	2.9%	100.0%	

※団体貸出、視聴覚資料、雑誌貸出含む。
※電子書籍 82,865コンテンツは含まない。

6 予約件数

(単位:件)

館名	年度	平成28年度	平成29年度	平成30年度	令和元年度	令和2年度
市立図書館	予約件数	56,894	66,854	68,358	65,197	82,478
	うちWeb予約	50,763	59,043	61,041	58,707	76,494
市立BM	予約件数	1,726	1,853	2,471	2,177	2,232
植木図書館 (植木BM含む)	予約件数	9,230	11,542	11,204	11,024	11,422
	うちWeb予約	4,803	6,037	5,967	6,741	8,133
城南図書館 (城南BM含む)	予約件数	10,080	13,515	12,096	11,334	11,823
	うちWeb予約	7,491	9,511	9,051	8,480	9,491
とみあい	予約件数	5,713	8,233	9,646	9,215	10,265
	うちWeb予約	4,896	7,195	8,419	7,932	9,345
プラザ 図書館	予約件数	20,664	23,870	24,094	23,772	29,690
	うちWeb予約	16,239	18,687	19,953	20,552	26,571
東 部	予約件数	33,254	40,494	41,450	36,644	39,289
	うちWeb予約	30,059	37,222	38,200	33,629	37,565
龍 田	予約件数	14,294	18,771	19,955	18,912	20,163
	うちWeb予約	13,365	17,491	18,362	17,430	19,481
託 麻	予約件数	19,128	21,395	21,054	19,906	21,518
	うちWeb予約	17,006	19,700	18,965	18,104	19,893
幸 田	予約件数	11,583	15,360	16,670	15,140	17,598
	うちWeb予約	10,594	14,134	15,136	13,604	16,420
中 央	予約件数	374	—	—	5,898	8,472
	うちWeb予約	345	—	—	5,319	8,124
清 水	予約件数	15,393	20,481	19,660	18,537	21,359
	うちWeb予約	13,161	17,541	16,980	16,015	18,547
秋 津	予約件数	12,287	14,685	16,249	16,005	15,497
	うちWeb予約	9,807	12,405	12,984	12,629	12,613
南 部	予約件数	8,156	10,817	11,637	10,513	10,625
	うちWeb予約	6,511	8,486	9,025	8,706	8,526
花 園	予約件数	10,879	14,049	14,753	14,707	15,269
	うちWeb予約	9,260	12,169	12,288	12,451	13,366
北 部	予約件数	6,400	8,669	8,760	8,187	8,177
	うちWeb予約	5,517	7,108	7,251	6,477	6,902
河 内	予約件数	1,146	1,139	1,725	1,639	2,235
	うちWeb予約	258	322	521	471	1,097
天 明	予約件数	2,691	2,712	2,296	1,997	2,118
	うちWeb予約	1,985	2,056	1,756	1,544	1,645
飽 田	予約件数	4,084	5,245	6,719	6,156	6,181
	うちWeb予約	2,915	3,703	4,145	3,541	3,763
西 部	予約件数	8,657	10,931	12,002	11,960	11,993
	うちWeb予約	7,327	9,368	10,443	10,490	10,812
五 福	予約件数	7,847	7,940	7,676	6,333	6,018
	うちWeb予約	6,908	7,314	6,971	5,852	5,466
はあもにい	予約件数	7,933	9,660	8,141	7,036	6,061
	うちWeb予約	6,853	8,475	7,006	6,096	5,386
議 会	予約件数	2,222	3,992	5,036	3,898	3,767
	うちWeb予約	2,220	3,990	5,036	3,897	3,762
合 計	予約件数	270,635	332,207	341,652	326,187	364,250
	前年度との比較	78%	123%	103%	95%	112%
	うちWeb予約	228,283	281,957	289,500	278,667	323,402
	前年度との比較	77%	124%	103%	96%	116%

※電子書籍 28,937件は含まない。

6-1 予約件数の区分内訳

予約区分		窓口	館内O	web	携帯	小計	計
館名							
市立図書館	窓口予約件数	5,984				5,984	82,478
	Web予約件数		8,717	37,881	29,896	76,494	
市立BM	窓口予約件数	2,232				2,232	2,232
植木図書館	窓口予約件数	3,287				3,287	11,420
	Web予約件数		1,117	3,010	4,006	8,133	
植木BM	窓口予約件数	2				2	2
城南図書館	窓口予約件数	2,298				2,298	11,789
	Web予約件数		624	4,922	3,945	9,491	
城南BM	窓口予約件数	34				34	34
とみあい図書館	窓口予約件数	920				920	10,265
	Web予約件数		648	4,542	4,155	9,345	
プラザ図書館	窓口予約件数	3,119				3,119	29,690
	Web予約件数		3,775	13,241	9,555	26,571	
東 部	窓口予約件数	1,724				1,724	39,289
	Web予約件数		432	22,196	14,937	37,565	
龍 田	窓口予約件数	682				682	20,163
	Web予約件数		1,406	11,741	6,334	19,481	
託 麻	窓口予約件数	1,625				1,625	21,518
	Web予約件数		1,339	10,356	8,198	19,893	
幸 田	窓口予約件数	1,178				1,178	17,598
	Web予約件数		216	8,910	7,294	16,420	
中 央	窓口予約件数	348				348	8,472
	Web予約件数		763	4,699	2,662	8,124	
清 水	窓口予約件数	2,812				2,812	21,359
	Web予約件数		741	10,711	7,095	18,547	
秋 津	窓口予約件数	2,884				2,884	15,497
	Web予約件数		1,000	6,645	4,968	12,613	
南 部	窓口予約件数	2,099				2,099	10,625
	Web予約件数		1,356	4,424	2,746	8,526	
花 園	窓口予約件数	1,903				1,903	15,269
	Web予約件数		882	7,989	4,495	13,366	
北 部	窓口予約件数	1,275				1,275	8,177
	Web予約件数		147	4,731	2,024	6,902	
河 内	窓口予約件数	1,138				1,138	2,235
	Web予約件数		62	510	525	1,097	
天 明	窓口予約件数	473				473	2,118
	Web予約件数		149	870	626	1,645	
飽 田	窓口予約件数	2,418				2,418	6,181
	Web予約件数		503	2,077	1,183	3,763	
西 部	窓口予約件数	1,181				1,181	11,993
	Web予約件数		1,813	4,696	4,303	10,812	
五 福	窓口予約件数	552				552	6,018
	Web予約件数		81	3,461	1,924	5,466	
はあもにい	窓口予約件数	675				675	6,061
	Web予約件数		382	3,346	1,658	5,386	
議 会	窓口予約件数	5				5	3,767
	Web予約件数			2,055	1,707	3,762	
合 計	窓口予約件数	40,848				40,848	364,250
	Web予約件数		26,153	173,013	124,236	323,402	

※電子図書館 28,937件は含まない。

7 広域利用統計 ※平成28年度は8月から3月 平成29年度以降は4月から3月

■連携中枢都市圏構想による図書館の相互利用開始時期

平成28年 8月 御船町、山都町、西原村、玉東町、嘉島町、甲佐町、高森町
 平成28年 9月 宇土市
 (宇土市立図書館は、復旧工事終了後12月から相互利用開始)
 平成28年11月 南阿蘇村
 平成29年12月 大津町
 令和 2年 2月 菊池市

他市町村住民が熊本市の図書館(室)を利用した状況

貸出冊数 (単位:冊)

	平成28年度	平成29年度	平成30年度	令和元年度	令和2年度
宇土市	5,730	22,438	22,449	22,969	20,696
御船町	2,085	6,678	8,957	10,999	8,857
西原村	185	484	627	420	446
玉東町	493	880	538	1,128	1,425
嘉島町	1,887	7,595	5,379	4,983	4,534
甲佐町	1,110	4,090	4,134	5,035	2,756
高森町	14	11	111	44	15
山都町	183	570	495	581	217
大津町	0	248	805	530	329
南阿蘇村	223	709	910	719	477
菊池市	—	—	—	7	118
計	11,910	43,703	44,405	47,415	39,870

利用者数 (単位:人)

	平成28年度	平成29年度	平成30年度	令和元年度	令和2年度
宇土市	1,035	3,452	4,461	4,836	4,043
御船町	448	1,110	1,852	2,249	2,129
西原村	69	147	177	140	123
玉東町	134	245	191	299	403
嘉島町	378	1,253	1,150	1,145	1,141
甲佐町	280	770	880	1,201	662
高森町	3	5	49	7	2
山都町	25	88	87	133	78
大津町	0	89	316	233	141
南阿蘇村	64	178	307	213	201
菊池市	—	—	—	4	29
計	2,436	7,337	9,470	10,460	8,952

登録者数 (単位:人)

	平成28年度	平成29年度	平成30年度	令和元年度	令和2年度
宇土市	174	230	163	144	84
御船町	60	67	78	70	27
西原村	3	6	3	1	4
玉東町	13	11	6	7	4
嘉島町	53	71	29	31	16
甲佐町	36	45	26	24	8
高森町	3	2	3	1	0
山都町	4	4	3	3	1
大津町	0	12	15	11	4
南阿蘇村	6	5	3	0	3
菊池市	—	—	—	2	7
計	352	453	329	294	158

予約冊数

(単位:冊)

		平成28年度	平成29年度	平成30年度	令和元年度	令和2年度
宇土市	窓口	26	160	186	1,409	174
	携帯	37	116	64	3,944	597
	OPAC	15	68	146	907	127
	Web	31	85	0	8,838	1,099
御船町	窓口	31	73	82	753	102
	携帯	8	10	40	1,615	401
	OPAC	5	6	20	385	11
	Web	15	8	0	1,230	327
西原町	窓口	8	7	7	40	4
	携帯	10	6	6	78	113
	OPAC	0	0	0	0	0
	Web	0	0	0	84	1
玉東町	窓口	1	11	8	58	15
	携帯	0	0	0	187	45
	OPAC	3	3	0	314	3
	Web	19	0	0	26	46
嘉島町	窓口	4	12	12	229	23
	携帯	61	163	99	1,630	293
	OPAC	25	22	16	108	37
	Web	96	74	0	885	157
甲佐町	窓口	6	26	29	348	24
	携帯	7	15	35	358	55
	OPAC	9	21	40	443	5
	Web	12	8	0	591	62
高森町	窓口	0	0	0	0	0
	携帯	0	0	0	0	0
	OPAC	0	0	0	0	0
	Web	0	0	0	0	0
大津町	窓口	0	0	12	101	1
	携帯	0	0	9	123	45
	OPAC	0	0	0	13	6
	Web	0	0	0	130	46
南阿蘇村	窓口	0	0	1	11	1
	携帯	27	6	17	737	108
	OPAC	9	0	0	40	0
	Web	41	39	0	494	66
山都町	窓口	0	0	1	10	0
	携帯	0	0	2	0	3
	OPAC	0	0	0	0	0
	Web	0	0	0	1,146	77
菊池市	窓口	0	0	1	0	0
	携帯	0	0	2	33	8
	OPAC	0	0	0	0	0
	Web	0	0	0	0	4
計		506	939	835	27,298	4,086

7-1 熊本市民が他市町村図書館を利用した状況

年度	市町村	登録者数(人)	貸出者数(人)	貸出冊数(冊)	予約冊数(冊)	開始日
H28	宇土市	18	16	100	-	2016(H28).12.2~
	御船町	6	10	27	2	2016(H28).8.1~
	西原村	0	0	0	0	2016(H28).8.1~
	山都町	3	6	60	-	2016(H28).8.1~
	南阿蘇村	0	0	0	0	2016(H28).11.1~
	合計	27	32	187	2	
H29	宇土市	48	43	738	34	
	御船町	88	24	70	11	
	西原村	0	0	0	0	
	山都町	4	7	101	0	
	大津町	-	-	-	-	2017(H29).12.1~
	南阿蘇村	0	0	0	0	
	合計	140	74	909	45	
H30	宇土市	67	196	461	20	
	御船町	80	229	449	0	
	西原村	0	0	0	0	
	山都町	42	10	244	0	
	大津町	-	-	-	-	
	南阿蘇村	3	3	24	0	
	合計	192	438	1,178	20	
R1	菊池市	43	65	537	0	2020(R2).2.1~
	宇土市	85	146	390	45	
	御船町	93	270	598	18	
	西原村	2	40	141	0	
	山都町	51	9	192	0	
	大津町	-	-	-	-	
	南阿蘇村	3	0	0	0	
	合計	277	530	1,858	63	
R2	菊池市	119	544	3,810	126	
	宇土市	101	301	1,202	40	
	御船町	97	211	598	11	
	西原村	2	40	141	0	
	山都町	55	10	144	0	
	大津町	34	615	2,695	70	
	南阿蘇村	0	0	0	0	
	合計	408	1,721	8,590	247	

※大津町図書館については、システム改修によりデータの抽出が可能となったR2年度から記載。

※玉東町、嘉島町、甲佐町、高森町については、熊本市からの利用は出来ないため記載なし。

8 レファレンス件数の推移

■全館のレファレンス内訳

(単位:件)

館名	平成30年度			令和元年度			令和2年度		
	所蔵	調査	計	所蔵	調査	計	所蔵	調査	計
1 市立図書館	10,153	252	10,405	14,419	166	14,585	11,577	213	11,790
2 植木図書館	5,099	9	5,108	4,502	15	4,517	3,066	8	3,074
3 城南図書館	3,527	8	3,535	5,346	8	5,354	3,289	8	3,297
4 とみあい図書館	150	13	163	173	9	182	120	0	120
5 プラザ図書館	16,449	160	16,609	33,786	205	33,991	22,612	246	22,858
6 東部	1,592	820	2,412	3,644	94	3,738	2,887	0	2,887
7 龍田	1,095	160	1,255	987	14	1,001	529	0	529
8 託麻	1,337	83	1,420	2,220	74	2,294	1,672	40	1,712
9 幸田	736	3	739	1,236	0	1,236	920	1	921
10 中央	-	-	-	1,585	2	1,587	847	0	847
11 清水	178	20	198	244	0	244	953	0	953
12 秋津	558	57	615	561	0	561	461	0	461
13 南部	723	144	867	1,105	0	1,105	584	0	584
14 花園	1,493	25	1,518	1,456	4	1,460	1,014	4	1,018
15 北部	373	12	385	447	4	451	305	6	311
16 河内	75	8	83	233	0	233	318	0	318
17 天明	92	7	99	118	0	118	103	0	103
18 飽田	595	35	630	338	0	338	864	0	864
19 西部	412	60	472	601	0	601	369	0	369
20 五福	195	12	207	160	7	167	120	0	120
21 はあもにい	209	14	223	96	8	104	38	2	40
合計	45,041	1,902	46,943	73,257	610	73,867	52,648	528	53,176

※所蔵とは書名が判明している資料の所蔵についての問い合わせ。調査は「調査研究」で所蔵調査以外。

9 複写サービス枚数の推移

(単位:枚)

館名	区分	平成28年度	平成29年度	平成30年度	令和元年度	令和2年度
市立図書館	一般資料	28,155	18,630	15,496	14,016	9,069
	マイクロ	293	1	1	0	0
	計	28,448	18,631	15,497	14,016	9,069
植木図書館	一般資料	2,564	1,019	763	559	279
城南図書館	一般資料	863	591	613	444	280
とみあい図書館	一般資料	268	176	131	67	32
プラザ図書館	一般資料	15,245	4,583	13,046	10,698	6,512
計		47,120	25,000	30,050	25,784	16,172

複写 白黒・カラー内訳

市立図書館	白黒	8,330	植木図書館	白黒	250
	カラー	739		カラー	29
城南図書館	白黒	265	とみあい図書館	白黒	32
	カラー	15		カラー	0
プラザ図書館	白黒	6,155	計	白黒	15,032
	カラー	357		カラー	1,140

10 相互貸借冊数の推移

■市立図書館

(単位:冊)

区分		年度	平成28年度	平成29年度	平成30年度	令和元年度	令和2年度
貸出	県内		180	266	238	219	164
	県外		90	152	197	281	202
	計		270	418	435	500	366

〔内訳〕 県内： 八代市立図書館 35冊 玉名市民図書館 15冊
 阿蘇市立一の宮図書館 28冊 その他の図書館(12ヶ所) 67冊
 水俣市立図書館 19冊 計 164冊
 県外： 延岡市立図書館 31冊 日南市立図書館 12冊
 長崎市立図書館 26冊 その他の図書館(37ヶ所) 114冊
 北九州市立中央図書館 19冊 計 202冊

(単位:冊)

区分		年度	平成28年度	平成29年度	平成30年度	令和元年度	令和2年度
借受	県内		0	0	3	1	0
	県外		31	1	3	5	0
	計		31	1	6	6	0

〔内訳〕 県内： なし
 県外： なし

■植木図書館

(単位:冊)

区分		年度	平成28年度	平成29年度	平成30年度	令和元年度	令和2年度
貸出	県内		0	0	2	0	0
	県外		0	0	2	3	2
	計		0	0	4	3	2

〔内訳〕 県内： なし
 県外： 和歌山市民図書館 2冊 計 2冊

(単位:冊)

区分		年度	平成28年度	平成29年度	平成30年度	令和元年度	令和2年度
借受	県内		5	6	1	0	0
	県外		6	0	2	4	0
	計		11	6	3	4	0

〔内訳〕 県内： なし
 県外： なし

■プラザ図書館

(単位:冊)

区分		年度	平成28年度	平成29年度	平成30年度	令和元年度	令和2年度
貸出	県内		1	2	0	10	0
	県外		2	12	21	34	19
	計		3	14	21	44	19

〔内訳〕 県内： なし
 県外： 福岡県立図書館 12冊 その他の図書館(5ヶ所) 7冊
 計 19冊

(単位:冊)

区分		年度	平成28年度	平成29年度	平成30年度	令和元年度	令和2年度
借受	県内		1	0	0	0	0
	県外		3	1	0	0	1
	計		4	1	0	0	1

〔内訳〕 県内： なし
 県外： 福岡市総合図書館 1冊 計 1冊

■城南図書館

(単位:冊)

区分		年度	平成28年度	平成29年度	平成30年度	令和元年度	令和2年度
貸出	県内		0	0	0	1	0
	県外		1	0	0	1	1
	計		1	0	0	2	1

〔内訳〕 県内：なし
 県外：宮崎県立図書館 1冊 計 1冊

(単位:冊)

区分		年度	平成28年度	平成29年度	平成30年度	令和元年度	令和2年度
借受	県内		0	0	0	0	1
	県外		0	0	0	0	0
	計		0	0	0	0	1

〔内訳〕 県内：八代市立図書館 1冊
 県外：なし 計 1冊

11 郵送貸出

(1) 貸出要領

登録要件	市内に居住する者で (A)視覚障害による身体障害者手帳1～3級所持者 (B)肢体不自由による身体障害者手帳1～3級所持者 内部機能障害等による身体障害者手帳1～3級所持者 (C)上記に準ずる者で、郵送貸出以外に図書館の利用が困難と認められる者
貸出資料	録音図書、大活字本など
貸出冊数	1回に8冊(巻)まで(重量3kg以内)
貸出期限	30日以内

(2) 利用状況

(単位:人)

区分		年	平成28年度	平成29年度	平成30年度	令和元年度	令和2年度
登録者数	登録要件(A)		7	8	9	8	8
	登録要件(B)		26	28	29	30	32
	登録要件(C)		4	5	5	5	6
	計(人)		37	41	43	43	46
貸出者数	登録要件(A)		11	16	15	11	24
	登録要件(B)		49	50	55	56	62
	登録要件(C)		18	23	26	30	28
	計(人)		78	89	96	97	114
貸出数量	録音図書(冊)		0	0	8	0	102
	その他の資料(冊)		352	364	388	357	408
	計		352	364	396	357	510

12 リサイクル図書譲渡冊数の推移

(単位:冊)

区分		年	平成28年度	平成29年度	平成30年度	令和元年度	令和2年度
市立図書館	個人		8,465	7,250	12,110	6,945	6,343
	団体		0	0	0	0	0
	計		8,465	7,250	12,110	6,945	6,343
植木図書館	個人		4,053	2,930	3,642	1,975	0
	団体		0	0	0	300	0
	計		4,053	2,930	3,642	2,275	0
とみあい図書館	個人		49	75	646	750	634
	団体		0	0	0	0	49
	計		49	75	646	750	683
城南図書館	個人			1,543	2,014	1,416	1,496
	団体			0	0	0	0
	計		0	1,543	2,014	1,416	1,496
プラザ図書館	個人				1,761	1,527	678
	団体			0	0	0	0
	計		0	0	1,761	1,527	678
公民館図書室	個人		26,365	17,675	15,095	15,923	19,339
	団体		638	999	472	47	138
	計		27,003	18,674	15,567	15,970	19,477
合計			39,570	30,472	35,740	28,883	28,677

※植木図書館及び公民館図書室(3室)は、コロナ禍のため配布を中止。

13 移動図書館利用状況

■熊本市立図書館車「ひまわり号」 巡回：月2回

区分	巡回回数(回)	貸出者数(人)	貸出冊数(冊)
1 市営長嶺団地	20	119	775
2 県営月出官舎	19	121	522
3 県営西戸島団地	20	34	138
4 市営託麻団地	19	43	316
5 県営八島団地	19	96	567
6 県営八王寺団地	19	55	309
7 出水南地域コミュニティセンター	19	76	465
8 市営新地団地(A-2棟前)	19	146	812
9 市営新地団地(E-14棟前)	19	98	484
10 県営江津湖団地	19	210	972
11 市営楠団地	19	90	437
12 公務員東町住宅	20	92	508
13 県営東町団地	20	109	772
14 武蔵ヶ丘団地	19	107	456
15 県営田崎団地	19	142	747
16 県営上熊本団地	19	57	247
17 古町パークマンション	19	74	160
18 市営下南部団地	19	89	438
19 県営東本町団地	19	135	505
20 県営保田窪第2団地	19	96	302
21 市営上高橋団地	19	54	161
22 市営画図重富団地	20	98	359
23 その他	-	25	63
合計	423	2,166	10,515

■植木図書館車「わかかさ号」 巡回：月1回

区分	巡回回数(回)	貸出者数(人)	貸出冊数(冊)
1 田原児童園	9	34	1,065
2 鞍掛集落センター	10	17	120
3 投刀塚公民館	10	25	198
4 桜ヶ丘こども園	10	44	1,595
5 向坂公民館	5	5	16
6 舟底公民館	10	10	33
7 菱形保育園	9	36	1,143
8 喜育保育園	9	33	876
9 グランドホームひまわり	10	9	88
10 山本保育園	9	27	969
11 甲区公民館	9	15	97
12 和幸保育園	10	31	1,768
13 大和保育園	10	33	1,298
14 大和コミュニティセンター	5	6	13
15 蓮の実こども園	10	12	366
16 田底保育園	8	29	616
17 山城公民館	10	15	133
18 箱根崎	10	23	411
19 豊田保育園	9	36	1,071
20 黎明館	10	10	73
21 山東こども園	10	31	2,079
22 加茂小屋公民館	10	37	134
23 中央幼稚園	8	49	1,663
24 愉和荘	9	10	83
25 老人ホーム ヴィラ・メルロ	10	12	44
26 那知公民館	9	10	50
27 老人ホーム 田原苑	10	10	93
28 きらり星こども園	10	11	761
29 サンライズ菱形	5	7	79
30 芦原地域公民館	8	9	41
31 ニチキッズうえき保育園	9	11	433
32 ぱんぶきん	9	9	344
33 安穩の里	7	7	49
合計	296	663	17,802

■城南図書館車「ひのきみ号」 巡回：月2回

区分	巡回回数(回)	貸出者数(人)	貸出冊数(冊)
1 ニチキッズ熊本すぎかみ	18	18	82
2 赤見	19	29	98
3 高	18	25	102
4 丹生宮	18	25	119
5 蒼町	18	18	36
6 永の郷	18	83	380
7 千原	18	50	241
8 坂本	18	32	160
9 阿高	18	27	109
10 桔梗苑	2	1	4
11 くまむた荘	12	83	257
12 藤山	18	73	438
13 第2南団地	18	35	196
14 釈迦堂公民館	8	7	21
15 平原公民館	18	44	216
16 木原公民館	18	36	89
17 城南まちづくりセンター	18	12	56
18 塚原第2団地	18	15	124
19 にしくまもと病院	0	0	0
20 あすなろ	5	12	35
21 ゆずりは	10	12	22
22 その他	-	9	51
合計	271	646	2,836

※その他は、移動図書館車の端末不具合により帰館後処理件数。

14 視聴覚資料及び機材

(1)個人視聴ブース利用状況

(単位：人)

資料	年度	平成28年度	平成29年度	平成30年度	令和元年度	令和2年度
ビデオテープ		592	562	281	205	164
D V D		535	406	211	177	90
合計		1,127	968	492	382	254

(2)団体貸出利用状況

機材・資料	年度	平成28年度	平成29年度	平成30年度	令和元年度	令和2年度
16ミリ映写機 (台)		17	16	12	4	3
16ミリフィルム (巻)		34	53	41	25	6
DVDプレーヤー (台)		8	8	10	20	11
DVDソフト (本)		94	30	316	277	29
プロジェクター (台)		28	18	28	27	8
ビデオプレーヤー (台)		23	12	16	9	5
ビデオテープ (本)		52	24	348	365	30
スクリーン (枚)		21	10	21	14	7
暗幕 他		54	29	5	2	0
合計		331	200	797	743	99

15 ホール等利用状況の推移

(1)ホール利用状況の推移

(単位：件)

区分	年度	平成28年度	平成29年度	平成30年度	令和元年度	令和2年度
使用件数		202	118	144	114	17
使用目的	音楽関係					
	ピアノ発表会	49	58	42	27	8
	その他	27	18	75	15	4
延長時間帯別使用件数	講演・研修等	126	42	27	72	5
	8:30~9:30	11	10	10	4	0
	午前	66	54	42	27	6
	12:00~13:00	22	18	21	11	4
	午後	112	118	95	82	11
	17:00~18:00	12	10	5	1	1
夜間	24	15	7	0	0	

※平成28年4月1日から時間帯増設

(2)集会室利用状況の推移

(単位：件)

区分	年度	平成28年度	平成29年度	平成30年度	令和元年度	令和2年度
使用件数		152	215	239	265	81
時間帯別延使用件数	午前	100	124	138	145	58
	午後	56	91	100	120	23
	夜間			1		

時間帯区分

[午前]午前9時30分～正午まで [午後]午後1時～5時まで [夜間]午後6時～10時まで

16 電子図書館利用状況

1 分類別コンテンツ数

分類	0:総記	1:哲学	2:歴史	3:社会	4:自然	5:技術	6:産業	7:芸術	8:語学	9:文学	F:小説	E:絵本	紙芝居	コミック	その他	計
一般	388	570	895	1,341	1,091	2,066	346	911	1,065	2,677	5,581	0	0	216	558	17,705
児童	62	91	322	187	293	58	50	183	236	463	1,099	581	0	0	0	3,625
計	450	661	1,217	1,528	1,384	2,124	396	1,094	1,301	3,140	6,680	581	0	216	558	21,330
構成比率(%)	2.1%	3.1%	5.7%	7.2%	6.5%	10.0%	1.9%	5.1%	6.1%	14.7%	31.3%	2.7%	0.0%	1.0%	2.6%	100%

※書誌データのないビジネスパッケージは、一般その他に含む。

2 年齢別貸出者数

年齢	～6歳	～12歳	～15歳	～18歳	～29歳	30歳～	40歳～	50歳～	60歳以上	計
貸出者数	549	23,724	11,630	384	2,745	9,827	14,907	10,836	7,526	82,128
構成比率(%)	0.7%	28.9%	14.2%	0.5%	3.3%	12.0%	18.2%	13.2%	9.2%	100.0%

(延べ人数)

3 分類別貸出数

分類	0:総記	1:哲学	2:歴史	3:社会	4:自然	5:技術	6:産業	7:芸術	8:語学	9:文学	F:小説	E:絵本	紙芝居	コミック	その他	計
一般	1,513	2,560	2,006	3,823	3,500	11,269	1,471	3,740	2,196	1,715	21,856	0	0	3,204	1,114	59,967
児童	523	1,111	2,055	1,567	2,361	607	300	908	539	2,315	6,060	4,552	0	0	0	22,898
計	2,036	3,671	4,061	5,390	5,861	11,876	1,771	4,648	2,735	4,030	27,916	4,552	0	3,204	1,114	82,865
構成比率(%)	2.5%	4.4%	4.9%	6.5%	7.1%	14.3%	2.1%	5.6%	3.3%	4.9%	33.7%	5.5%	0.0%	3.9%	1.3%	100.0%

※書誌データのないビジネスパッケージは、一般その他に含む。

4 予約件数の区分内訳

予約区分	web	携帯	計
Web予約件数	12,998	15,939	28,937

V 予算

■ 当初予算額の推移

(単位:千円)

H29年度 事業名	予算額	H30年度 事業名	予算額	H31年度 事業名	予算額	R2年度 事業名	予算額	R3年度 事業名	予算額
学校図書館支援センター推進事業	6,800	学校図書館支援センター推進事業	6,836	学校図書館支援センター推進事業	6,893	学校図書館支援センター推進事業	7,518	学校図書館支援センター推進事業	8,267
図書事業経費 (植木図書館含む)	5,060	図書事業経費 (植木図書館・とみあい図書館含む)	4,908	図書事業経費 (植木図書館・とみあい図書館含む)	4,908	図書事業経費 (植木図書館・とみあい図書館含む)	4,394	図書事業経費 (植木図書館・とみあい図書館含む)	5,139
図書搬送業務委託経費	10,200	図書搬送業務委託経費	9,380	図書搬送業務委託経費	8,393	図書搬送業務委託経費	11,998	図書搬送業務委託経費	12,000
城南図書館指定管理料	61,254	城南図書館指定管理料	57,024	城南図書館指定管理料	57,536	城南図書館指定管理料	58,064	城南図書館指定管理料	58,064
一般管理経費(経常) (植木図書館・とみあい図書館含む)	27,251	一般管理経費(経常) (植木図書館・とみあい図書館含む)	27,021	一般管理経費(経常) (植木図書館・とみあい図書館含む)	27,570	一般管理経費(経常) (植木図書館・とみあい図書館含む)	43,137	一般管理経費(経常) (植木図書館・とみあい図書館含む)	31,282
資料充実経費	4,643	資料充実経費	4,019	資料充実経費	3,705	資料充実経費	3,440	資料充実経費	3,440
図書館サービス向上経費	44,400	図書館サービス向上経費	44,900	図書館サービス向上経費	46,300	図書館サービス向上経費	58,885	図書館サービス向上経費	60,937
一般管理経費(経常) 視聴覚管理経費	0	一般管理経費(経常) 視聴覚管理経費	51	一般管理経費(経常) 視聴覚管理経費	20	一般管理経費(経常) 視聴覚管理経費	16	一般管理経費(経常) 視聴覚管理経費	15
図書管理システム関係経費	73,200	図書管理システム関係経費	80,200	図書管理システム関係経費	83,500	図書管理システム関係経費	95,442	図書管理システム関係経費	93,060
施設管理経費	23,700	施設管理経費	23,575	施設管理経費	24,434	施設管理経費	12,721	施設管理経費	24,811
図書館施設整備経費	1,700	図書館施設整備経費	0	図書館施設整備経費	11,500	図書館施設整備経費	9,900	図書館施設整備経費	0
資料充実経費(図書費75,525・視聴覚資料1,620) (新聞、雑誌、官報等9,612)	86,757	資料充実経費(図書費71,229・視聴覚資料518) (新聞、雑誌、官報等9,234)	80,981	資料充実経費(図書費72,000・視聴覚資料0) (新聞、雑誌、官報等9,295)	81,295	資料充実経費 図書費63,000 視聴覚資料0 電子書籍6,178 新聞、雑誌、官報等9,355	78,533	資料充実経費 図書費66,051 視聴覚資料0 電子書籍5,949 新聞、雑誌、官報等9,363	81,363
一般管理経費(経常)報酬	71	一般管理経費(経常)報酬	70	一般管理経費(経常)報酬	60	一般管理経費(経常)報酬	60	一般管理経費(経常)報酬	80
一般管理経費(経常)司書養成 旅費+負担金	0	一般管理経費(経常)司書養成 旅費+負担金	0	一般管理経費(経常)司書養成 旅費+負担金	0	一般管理経費(経常)司書養成 旅費+負担金	0	一般管理経費(経常)司書養成 旅費+負担金	0
一般管理経費(経常) 負担金及び交付金 (植木図書館・とみあい図書館含む)	78	一般管理経費(経常) 負担金及び交付金 (植木図書館・とみあい図書館含む)	86	一般管理経費(経常) 負担金及び交付金 (植木図書館・とみあい図書館含む)	68	一般管理経費(経常) 負担金及び交付金 (植木図書館・とみあい図書館含む)	68	一般管理経費(経常) 負担金及び交付金 (植木図書館・とみあい図書館含む)	68
子ども読書活動推進経費 (植木図書館・とみあい図書館含む)	1,800	子ども読書活動推進経費 (植木図書館・とみあい図書館含む)	1,501	子ども読書活動推進経費 (植木図書館・とみあい図書館含む)	1,501	子ども読書活動推進経費 (植木図書館・とみあい図書館含む)	1,502	子ども読書活動推進経費 (植木図書館・とみあい図書館含む)	1,396
計	346,914	計	340,552	計	357,683	計	385,678	計	379,922
—	—	—	—	—	—	—	—	子どもの読書環境整備事業 図書購入費 40,200 その他経費 8,800	49,000
合計	346,914	合計	340,552	合計	357,683	合計	385,678	合計	428,922
※資料費のみ	86,757	※資料費のみ	80,981	※資料費のみ	81,295	※資料費のみ	78,533	※資料費のみ (子どもの読書環境整備事業を除く)	81,363

- 一般管理経費
- 電算管理経費
- 資料費
- 視聴覚管理経費
- 施設管理経費
- 事業費その他
- 子どもの読書環境整備事業

VI 指 標

資料費	図書・逐次刊行物・視聴覚資料等の購入費で令和3年度予算額(電子書籍除く)	75,414 千円
人 口	令和3年4月1日現在の推計人口	737,490 人

① 市民1人当たりの蔵書数

令和2年度算式	平成28年度	平成29年度	平成30年度	令和元年度	令和2年度
蔵書冊数 1,600,617					
人 口 737,490	2.1 冊	2.1 冊	2.1 冊	2.1 冊	2.2 冊

※蔵書冊数…視聴覚除資料、雑誌、電子書籍除く

② 登録率

令和2年度算式	平成28年度	平成29年度	平成30年度	令和元年度	令和2年度
登録者数 270,408					
人 口 737,490	29.7 %	29.9 %	30.6 %	35.6 %	36.7 %

※登録者数…個人の有効登録者のみ

③ 登録者1人当たりの貸出冊数

令和2年度算式	平成28年度	平成29年度	平成30年度	令和元年度	令和2年度
貸出冊数 2,298,379					
登録者数 270,408	12.4 冊	13.6 冊	13.4 冊	10.4 冊	8.5 冊

※貸出冊数…団体貸出、視聴覚資料、雑誌貸出含む。電子書籍除く

④ 蔵書回転度

令和2年度算式	平成28年度	平成29年度	平成30年度	令和元年度	令和2年度
貸出冊数 2,298,379					
蔵書冊数 1,600,617	1.8 回	1.9 回	1.9 回	1.7 回	1.4 回

⑤ 図書更新率

令和2年度算式	平成28年度	平成29年度	平成30年度	令和元年度	令和2年度
受入冊数 48,276					
蔵書冊数 1,600,617	4.1 %	3.9 %	3.3 %	3.0 %	3.0 %

※受入冊数…視聴覚資料、雑誌、電子書籍除く

⑥ 人口1人当たりの資料費

令和3年度算式	平成29年度	平成30年度	令和元年度	令和2年度	令和3年度
資料費 75,414,000					
人 口 737,490	118 円	110 円	111 円	98 円	102 円

※プラザ図書館(H23.10開館)、城南図書館(H26.3開館)

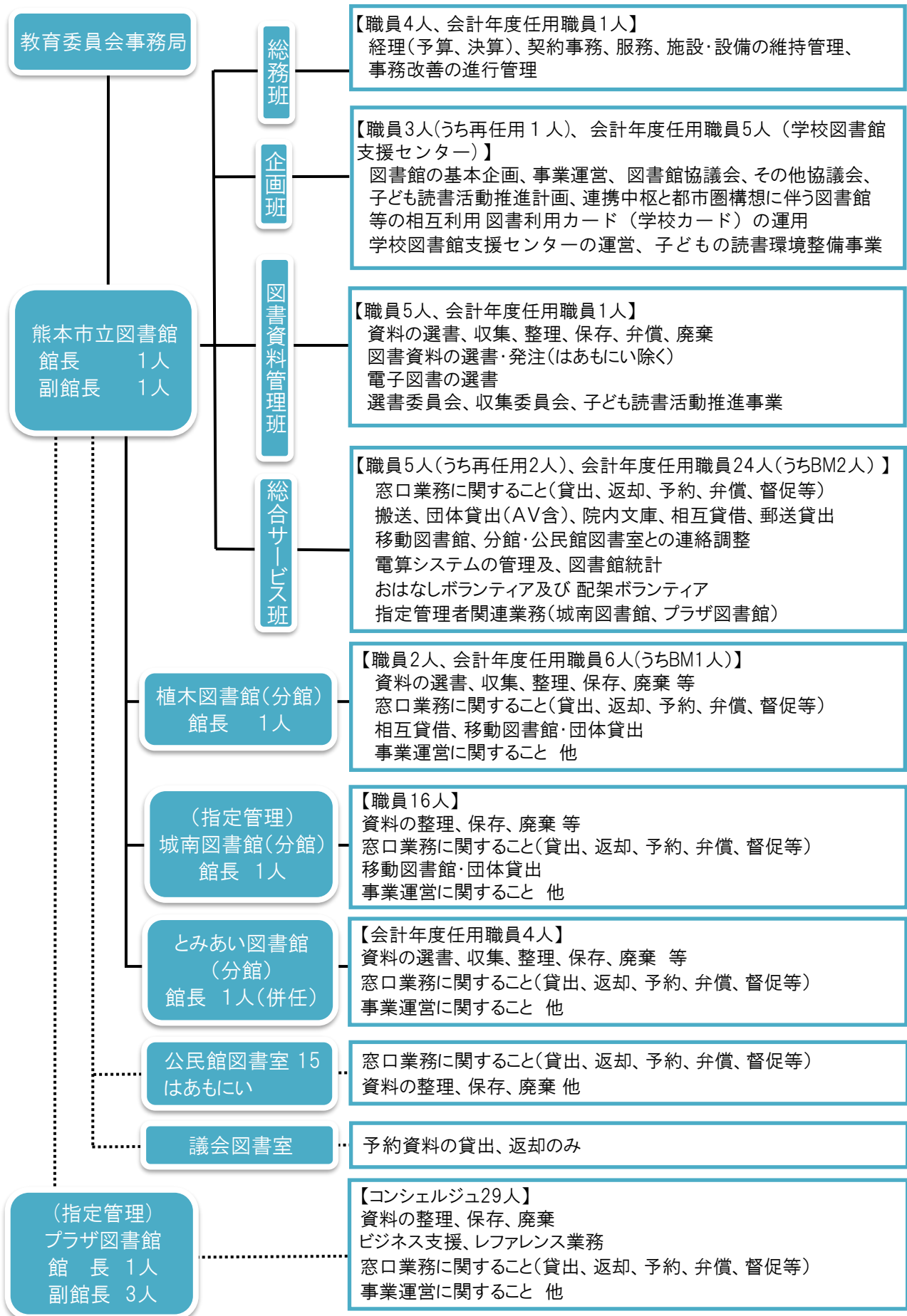
※電子書籍3,441千円除く

⑦ 人口1人当たりの貸出冊数

令和2年度算式	平成28年度	平成29年度	平成30年度	令和元年度	令和2年度
貸出冊数 2,298,379					
人 口 737,490	3.7 冊	4.1 冊	4.1 冊	3.7 冊	3.1 冊

VII 運営組織

■組織図(令和3年4月1日 現在)



BM:移動図書館

Ⅷ 利用案内 (令和3年4月1日現在)

■ 開館時間

市立図書館	火曜～金曜	午前9時30分～午後7時
	土曜、日曜、祝日	午前9時30分～午後6時
とみあい図書館	※ホールは午前9時30分～午後10時(熊本市立図書館のみ)	
植木図書館	6月～9月(火～金)	午前9時30分～午後7時
	10月～5月(火～金)	午前9時30分～午後6時
	土曜、日曜、祝日	午前9時30分～午後6時
城南図書館 プラザ図書館	月曜～土曜	午前9時30分～午後8時
	日曜、祝日	午前9時30分～午後6時
公民館図書室(14)	火曜～日曜、祝日	午前9時30分～午後5時
中央公民館図書室	火曜～土曜	午前9時30分～午後8時
	日曜、祝日	午前9時30分～午後6時
男女共同参画センターはあもにい 情報資料室・・・日曜～土曜、祝日		午前9時～午後7時
議会図書室	月曜～金曜	午前9時～午後5時

■ 休館日

市立図書館、植木図書館、とみあい図書館、公民館図書室

- ・月曜日(月曜日が休日に当たるときは、その日後においてその日に最も近い休日でない日)
- ・年末年始
- ・特別整理日(市立図書館、植木図書館、とみあい図書館は毎年14日以内、公民館図書室毎年7日以内)
- ・公民館図書室 室内整理日
 - 西部、東部、北部、天明図書室は、毎月第2木曜日
 - 花園、飽田、幸田、託麻、清水図書室は、毎月第3木曜日
 - 五福、河内、南部、秋津、龍田図書室は、毎月第4木曜日

城南図書館

- ・毎月第4水曜日(水曜日が休日に当たるときは、その日後においてその日に最も近い休日でない日)
- ・年末年始、特別整理日(毎年5日以内)

プラザ図書館

- ・毎月第3水曜日(水曜日が休日に当たるときは、その日後においてその日に最も近い休日でない日)
- ・年末年始、特別整理日(毎年7日以内)

男女共同参画センターはあもにい 情報資料室

- ・毎月第2・4月曜日(月曜日が休日に当たるときは、その日後においてその日に最も近い休日でない日)
- ・年末年始、特別整理日

議会図書室(予約本の貸出と返却のみ)

- ・土、日、祝日、年末年始

■ 利用登録要件

- ・個人貸出 市内に居住か市内に通勤・通学及び図書資料の貸出に関する協定を締結している市町村にお住まいの方
- ・団体貸出 市内の地域団体、社会教育団体、その他これらに類する団体など

■ 図書貸出冊数・期間

区 分		貸出冊数	貸出期間
個人貸出	市立図書館、植木図書館、城南図書館 とみあい図書館、プラザ図書館、公民館図書室 男女共同参画センターはあもにい情報資料室	全館(室)合わせて 一人10冊以内	2週間
	移動図書館		次回巡回日まで
団体貸出		一回300冊まで	2ヶ月間

※延滞本がある場合は、延滞本を返却するまでは、新たに貸出・予約ができません。

■ 視聴覚資料及び機材の利用方法(市立図書館のみ)

区 分	対 象	資料及び機材	利用方法
個人利用	個人	ビデオソフト、DVD	1F・閲覧室での利用 (視聴覚ブース:一般席・児童席各1席)
団体利用	市内の幼・保育園、学校、社会教育 団体、地域団体など	16ミリ機材・フィルム、暗幕 ビデオ・CDデッキ、ソフト プロジェクター、スクリーン	資料:5巻以内 機材:1台 貸出期間:3日間

◆ 電子図書館

利用資格:熊本市に居住または通勤、通学されている方で、市立図書館に利用登録のある方
365日、お手持ちのパソコン、タブレット、スマートフォン (※)システムメンテナンス時間帯を除く。

貸出点数	3点まで
貸出期間	2週間
貸出延長	2週間(1回のみ)
予約点数	3点まで