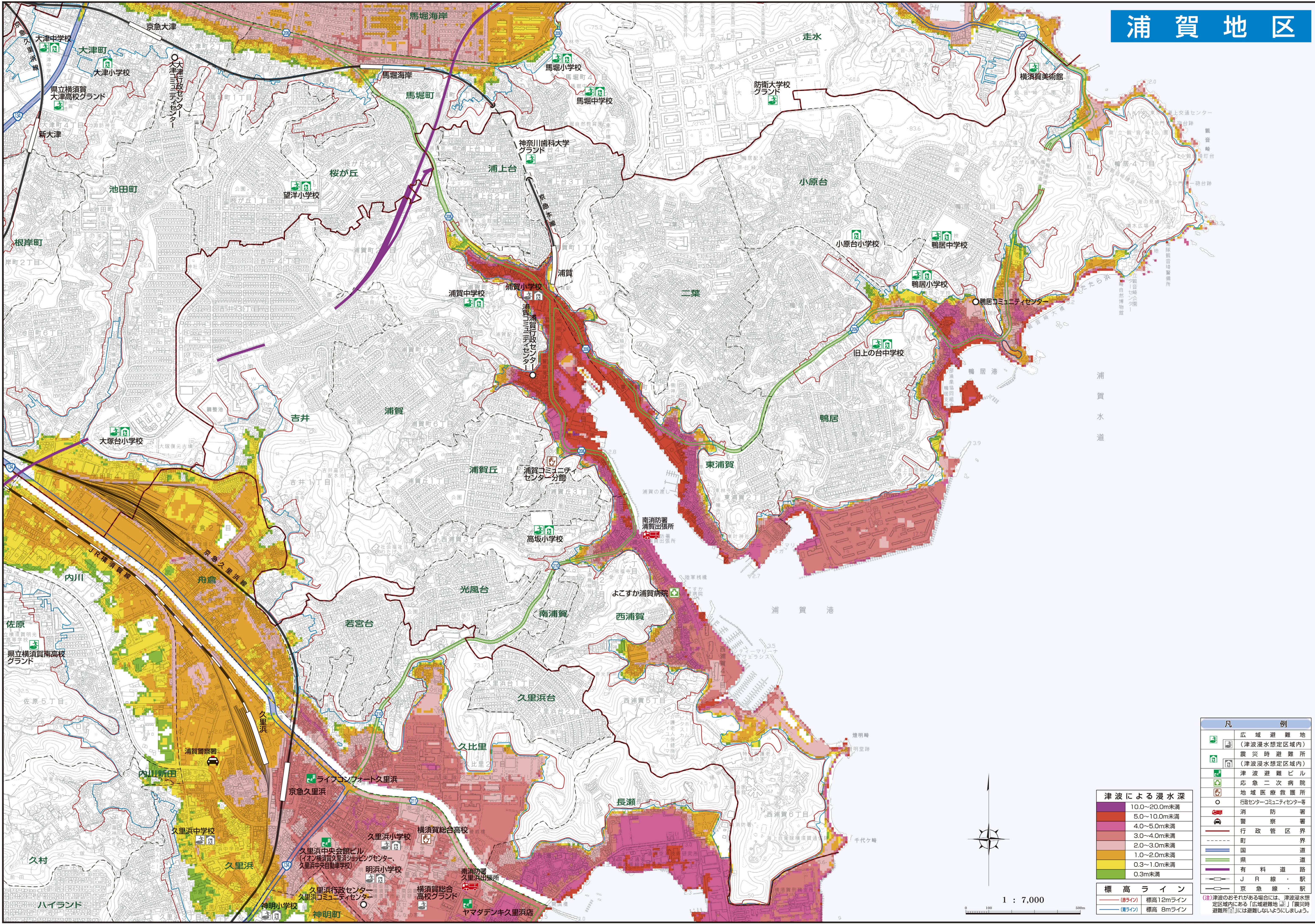


# 浦賀地区



**津波による浸水深**

|              |
|--------------|
| 10.0~20.0m未満 |
| 5.0~10.0m未満  |
| 4.0~5.0m未満   |
| 3.0~4.0m未満   |
| 2.0~3.0m未満   |
| 1.0~2.0m未満   |
| 0.3~1.0m未満   |
| 0.3m未満       |

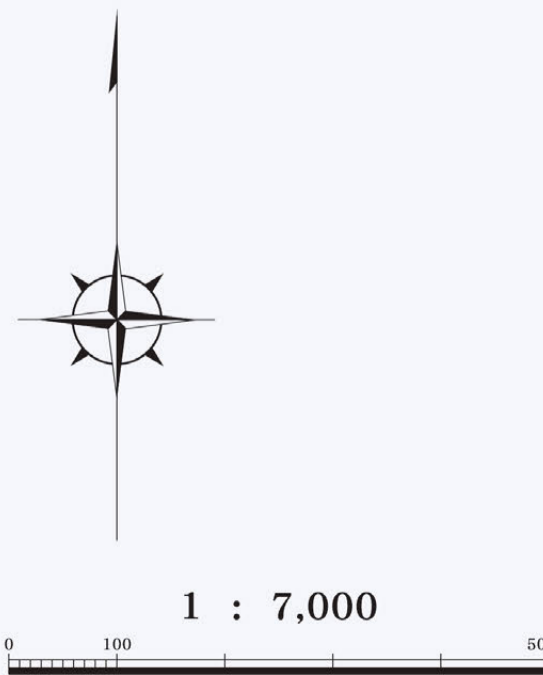
**標高ライン**

|          |
|----------|
| 標高12mライン |
| 標高8mライン  |

**凡 例**

- 広域避難地 (津波浸水想定区域内)
- 震災時避難所 (津波浸水想定区域内)
- 津波避難ビル
- 応急二次病院
- 地域医療救護所
- 行政センター・コミュニティ等
- 消防署
- 警察署
- 行政管区界
- 町界
- 国道
- 県道
- 有料道路
- J R 線・駅
- 京急線・駅

(注)津波のおそれがある場合には、津波浸水想定区域内にある「広域避難地」「震災時避難所」には避難しないようにしましょう。



この地図は、平成28年度作成の横須賀都市計画基本図1万分の1をもとに作成しています。 神奈川県横須賀市中央区浦賀2-22-22 045 (201) 2715 (株)中央ジオマテックス