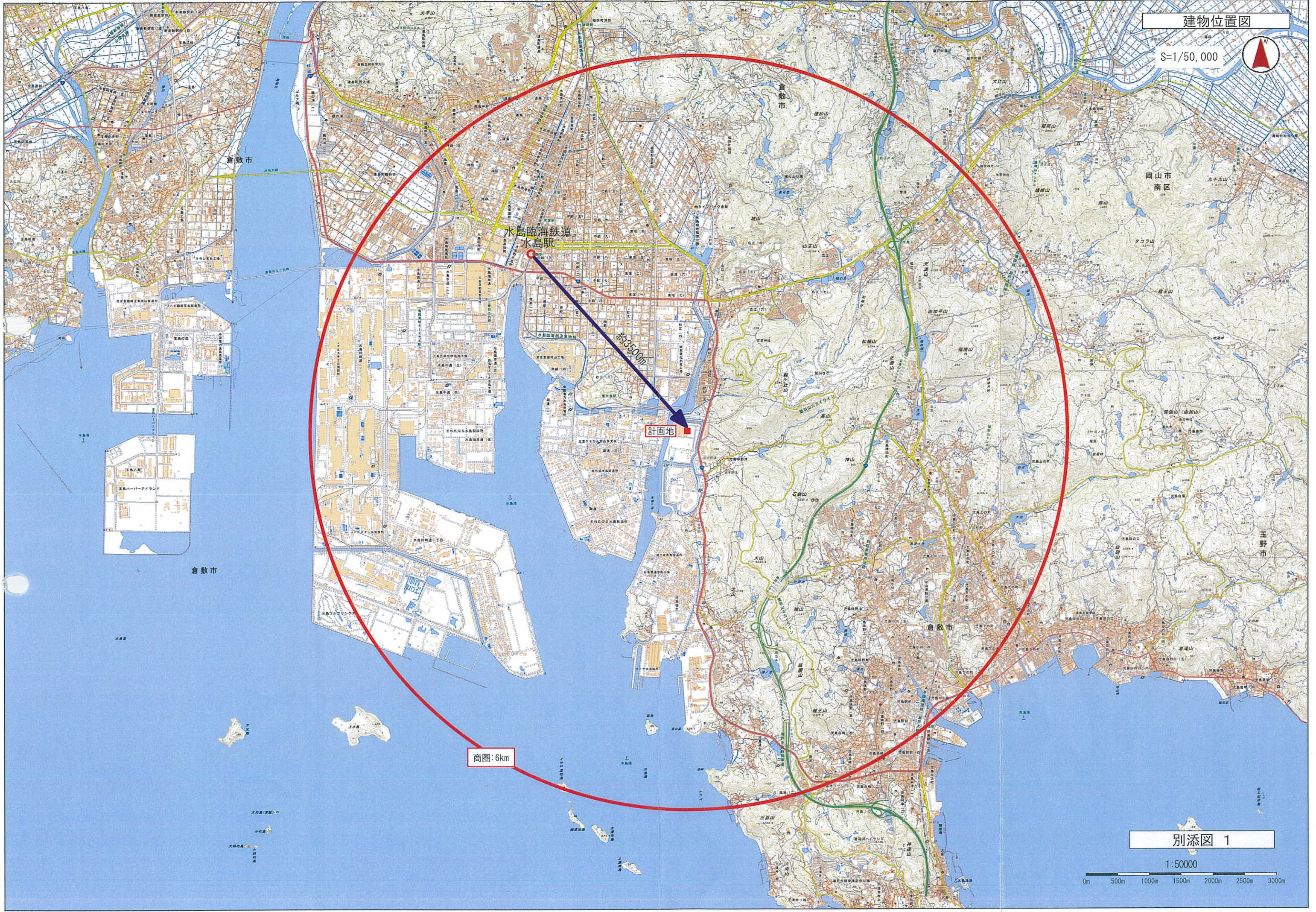


建物位置図

S=1/50,000



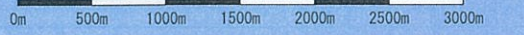
商圏: 6km

約350m

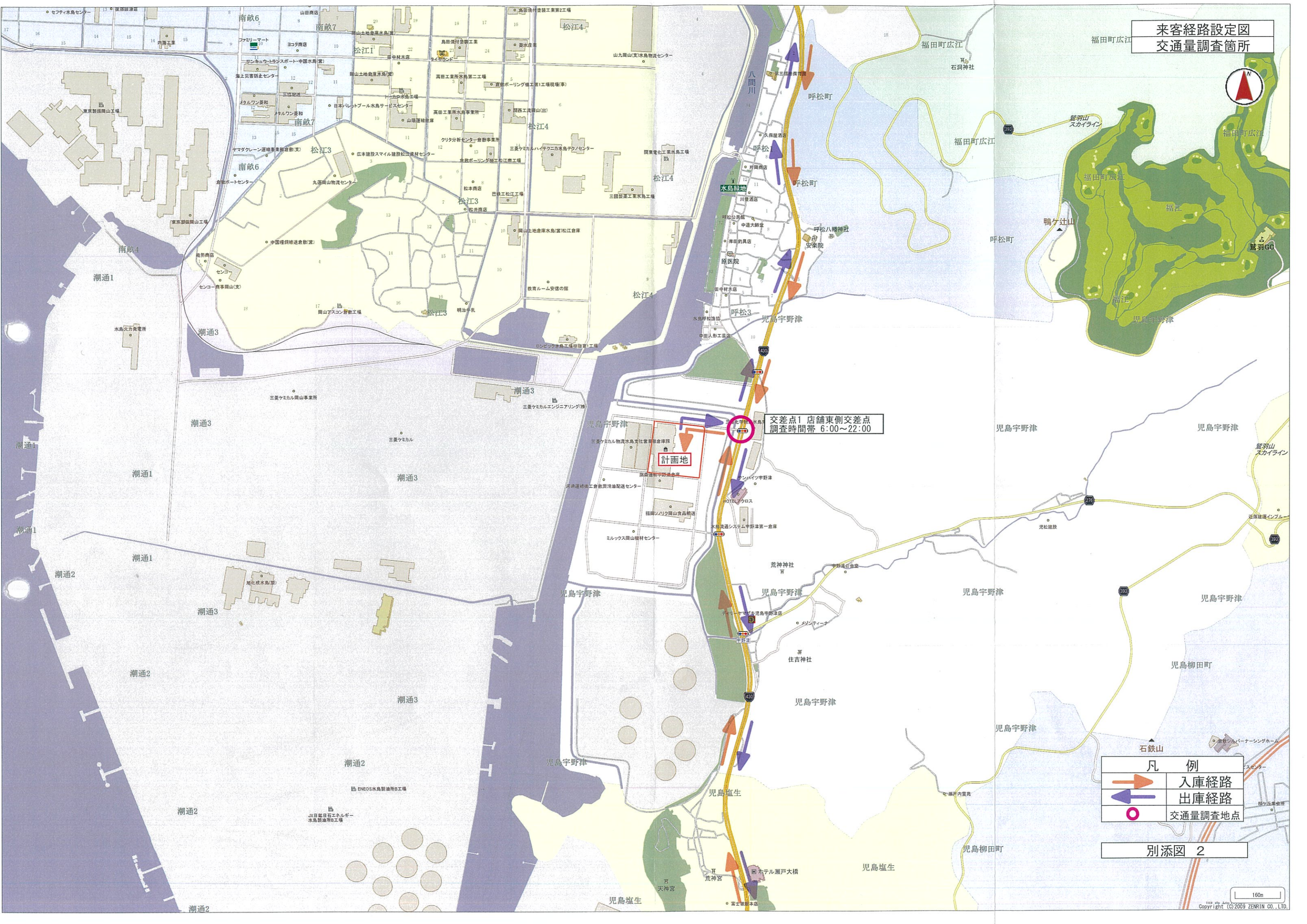
計画地

別添図 1

1:50000



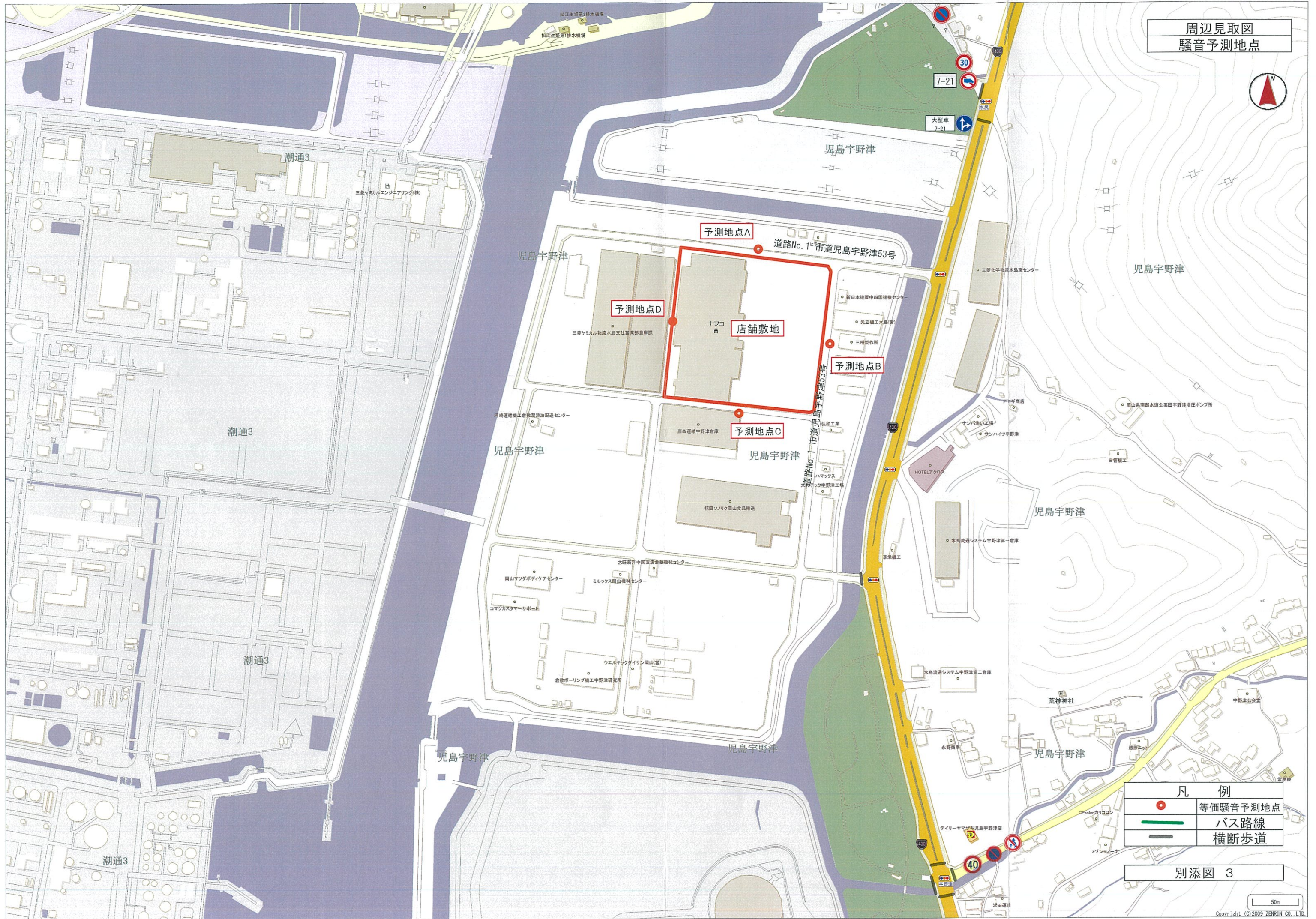
来客経路設定図  
交通量調査箇所



凡 例	
	入庫経路
	出庫経路
	交通量調査地点

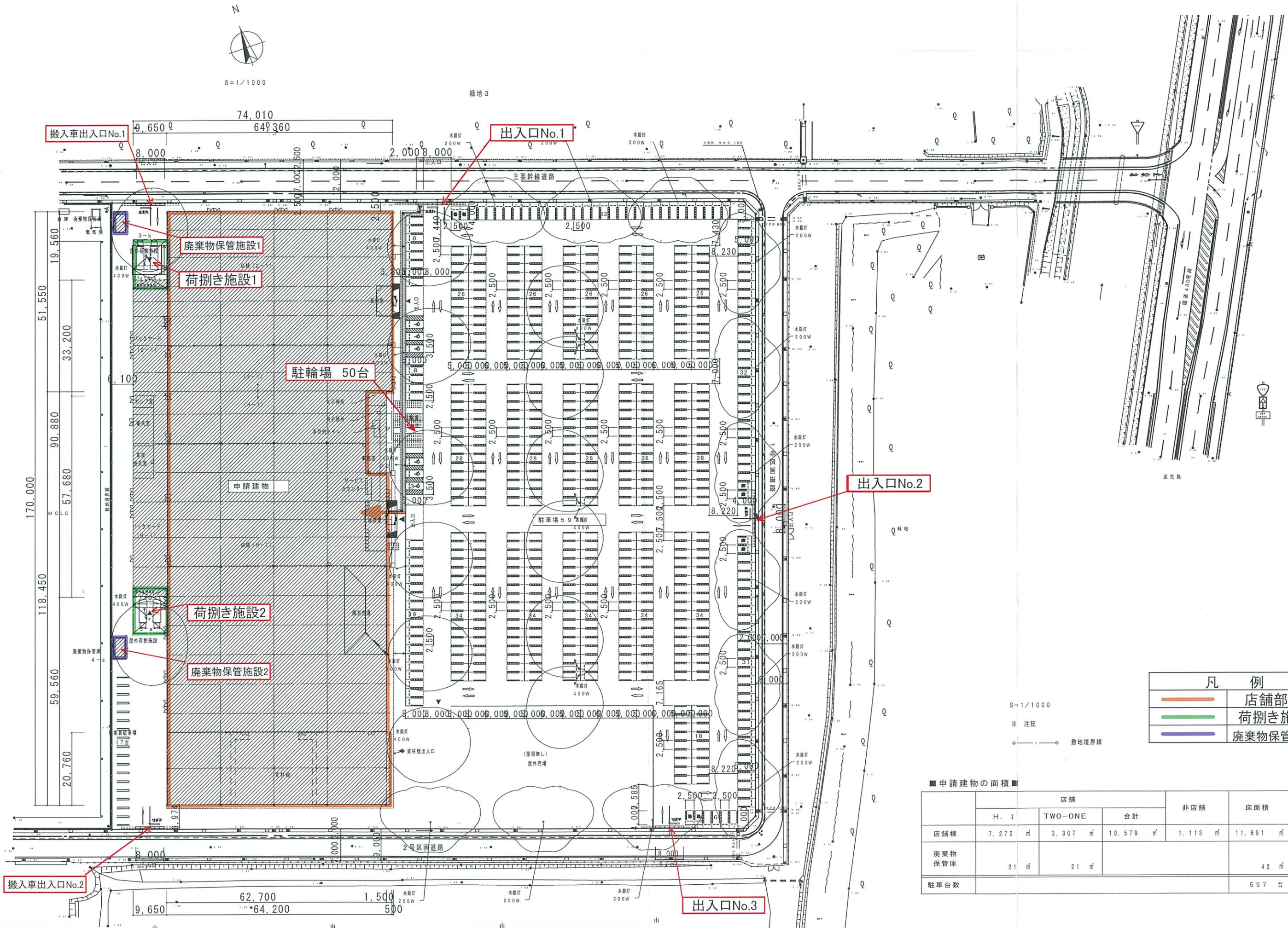
別添図 2

周辺見取図  
騒音予測地点



凡 例	
	等価騒音予測地点
	バス路線
	横断歩道

別添図 3



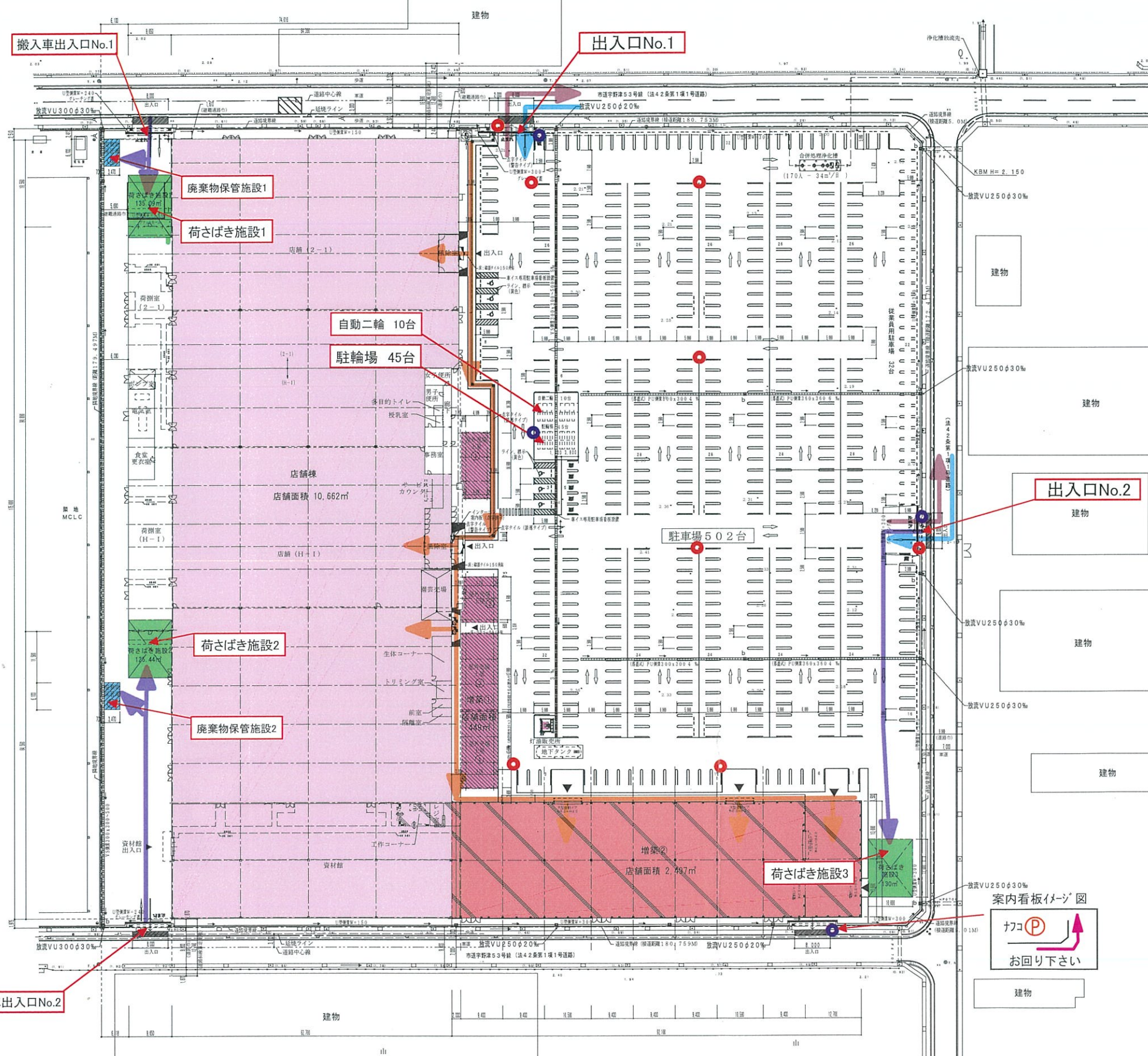
凡 例

<span style="color: orange;">—</span>	店舗部分
<span style="color: green;">—</span>	荷捌き施設
<span style="color: purple;">—</span>	廃棄物保管施設

※ 注記  
○ 敷地境界線

■申請建物の面積■

	店舗			非店舗	床面積
	H. I	TWO-ONE	合計		
店舗棟	7,272 m <sup>2</sup>	3,307 m <sup>2</sup>	10,579 m <sup>2</sup>	1,113 m <sup>2</sup>	11,691 m <sup>2</sup>
廃棄物保管庫	21 m <sup>2</sup>	21 m <sup>2</sup>			42 m <sup>2</sup>
駐車台数					597 台

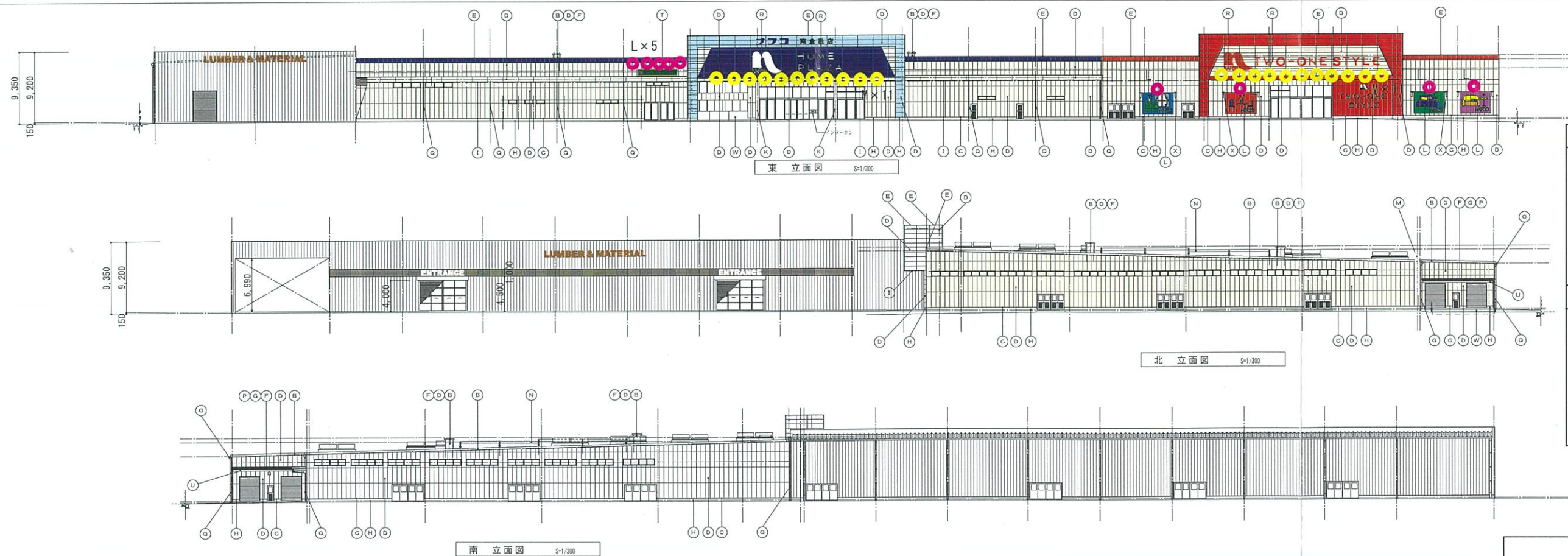
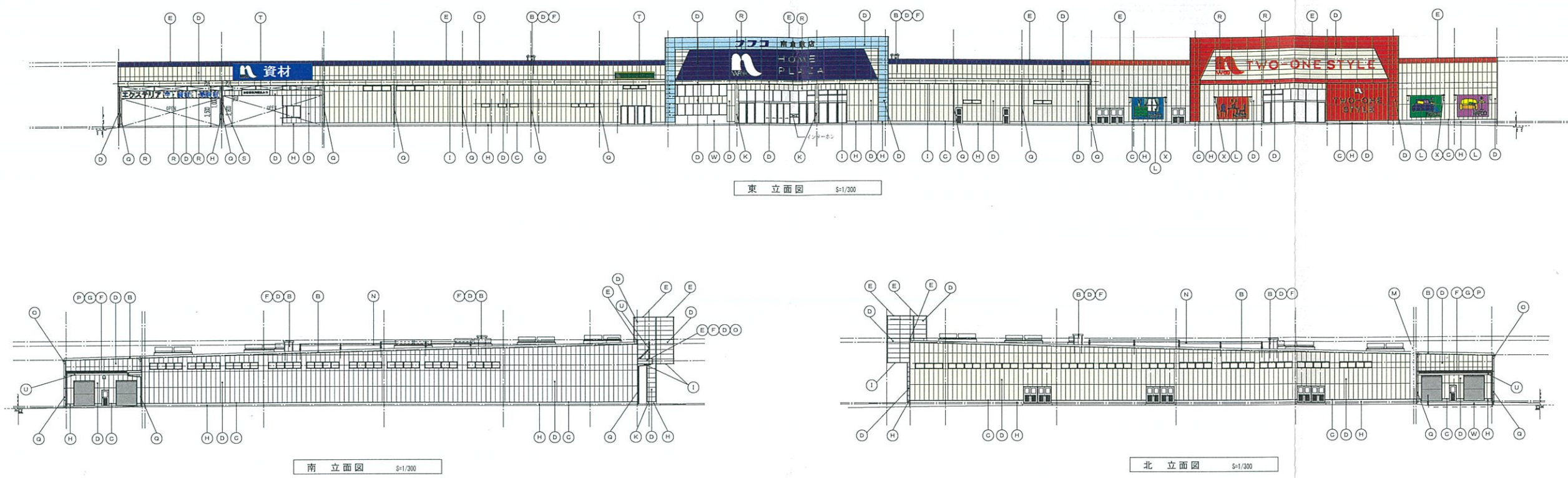


	店舗		合計	非店舗	床面積
	H. I	TWO-ONE			
店舗棟	7,394㎡	3,268㎡	10,662㎡	1,390㎡	12,052㎡
増築①	449㎡	—	449㎡	—	449㎡
計	7,843㎡	3,268㎡	11,111㎡	1,390㎡	12,501㎡
増築②	2,497㎡	—	2,497㎡	—	2,497㎡
合計	10,340㎡	3,268㎡	13,608㎡	1,390㎡	14,998㎡

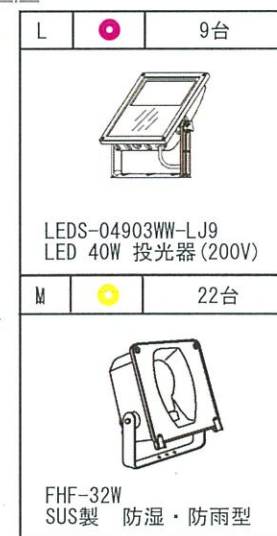
	既存店舗		増築①		増築②
	荷捌き施設		廃棄物保管施設		



別添図 5



照明機器姿図



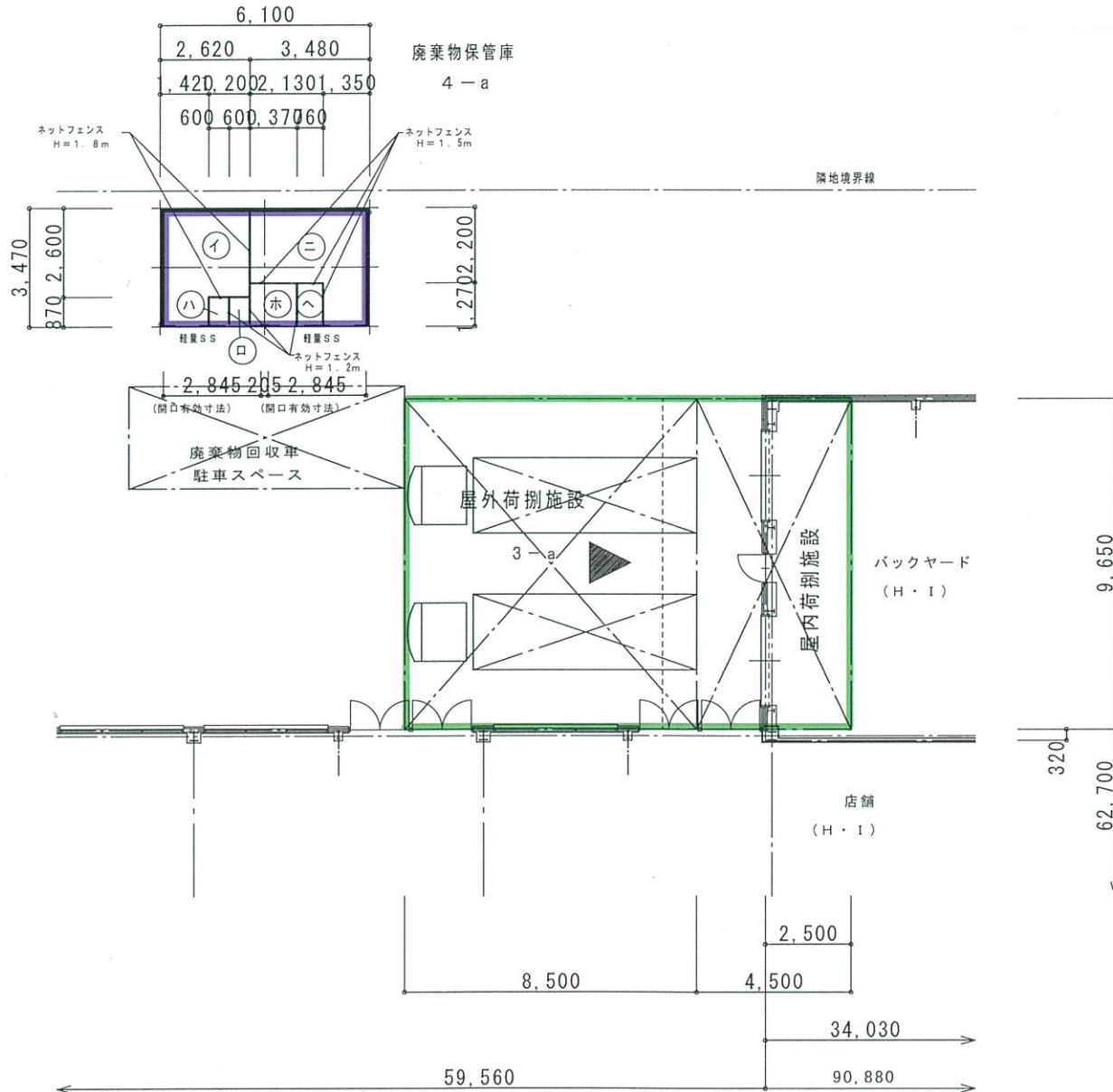
別添図 6

外部仕上リスト		※注記 □ 換気扇を示す。					
A	断熱 新設資 (山高 210) ガルバリウム鋼板厚 0.8 (素地) 表面防熱材 グラスウール保温断熱 5 張り	Q	庇遮蔽し化粧パネル (既製品)	M	クランプ 鉄骨造、亜鉛メッキ	S	柱: A, L, C 断面 50 VP 吹付 (下地処理済)
B	ケラバ ガルバリウム鋼板 (カラー) 厚 0.6 加工 下地 FB-3, 2x50φR0.0	H	外部中木 コンクリート打設し補綴の上 V.P 吹付	N	空調機外機用架台 亜鉛メッキ	T	壁面看板 アルミ複合板下地 (アングル枠)、タッチペイント貼 (ナフコ指定マーク、文字)
C	水切 ガルバリウム鋼板厚 0.6 加工 (壁、広告塔見切部分はカラー) (屋根水切は止水面戸、スプロング面戸付)	I	正面庇軒天井: ケイカル板厚 8 非透光し隠り EP (ツヤ有)	O	軒樋 ヌスロコイル厚 0.5 加工 下地 高 L=30x40x5 F B-3, 2x50φR0.0 亜鉛メッキ	U	鉄骨: 溶融亜鉛メッキ処理
D	外壁 A, L, C 断面 50 VP 吹付 (下地処理済)	J	看板表面 角造ガルバリウム鋼板 厚 0.5 張	P	軒樋 鉄質塩ビ角種 150x120φ (前高)	V	手摺: スチール SOP 塗
E	笠水 ガルバリウム鋼板 (カラー) 厚 0.6 加工 下地 FB-3, 2x50φR0.0	K	庇支柱 カバープレート: ガルバリウム鋼板 (カラー) 厚 1.6 加工	Q	庇樋 鉄質塩ビ (VU) 200φ, 150φ, 75φ VP 塗	W	断壁: コンクリート打設し補綴の上 V.P 吹付
F	庇屋根 新設資 (山高 90 ハゼ) ガルバリウム鋼板厚 0.6 (素地) 表面防熱材 グラスウール保温断熱 5 張り	L	壁面看板 アルミ複合板下地、タッチペイント貼 (ナフコ指定マーク、文字)	R	壁面看板 ネットボード、タッチペイント貼 (ナフコ指定マーク、文字)	X	フラッグポール ステンレス製

廃棄物保管施設 2

4 - a 廃棄物保管庫施設容量 対象店舗面積 7,272 m<sup>2</sup> (保管日数: 1日) (単位 m<sup>2</sup>)

符号	廃棄物の種類	保管高さ	計画保管量	必要保管量	判定
イ	紙製廃棄物	1800	$(2.62 \times 2.60 + 1.42 \times 0.87) \times 1.8 = 14.48$	12.62	OK
ロ	金属廃棄物	1200	$0.6 \times 0.87 \times 1.2 = 0.62$	0.46	OK
ハ	ガラス廃棄物	1200	$0.6 \times 0.87 \times 1.2 = 0.62$	0.39	OK
ニ	プラスチック廃棄物	1500	$(3.48 \times 2.20 + 1.35 \times 1.27) \times 1.5 = 14.05$	12.38	OK
ホ	生ゴミ等廃棄物	1200	$1.37 \times 1.27 \times 1.2 = 2.08$	1.89	OK
ヘ	その他可燃性廃棄物	1200	$0.76 \times 1.27 \times 1.2 = 1.15$	1.04	OK



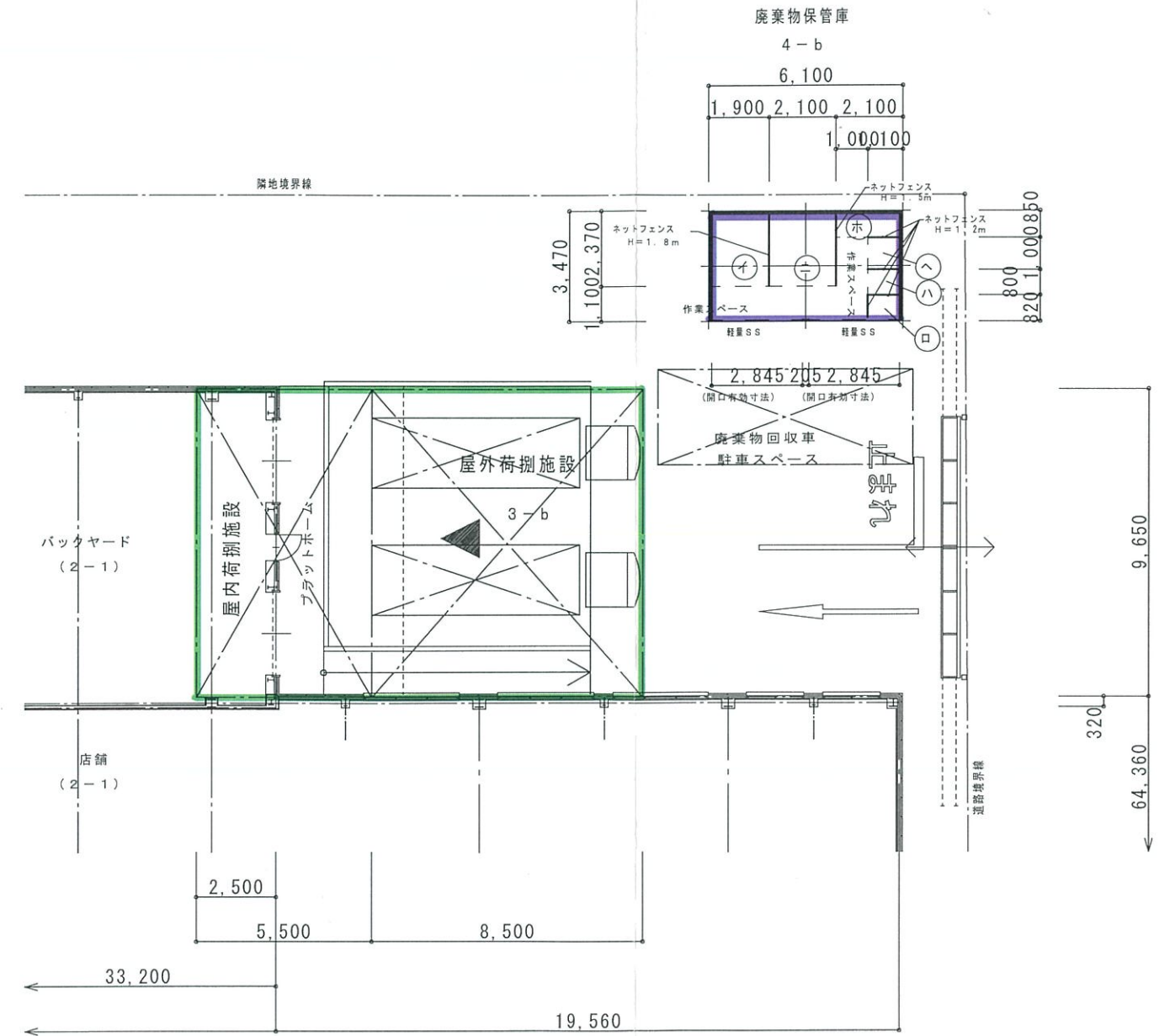
3 - a 荷捌き施設 2

荷捌き面積	
屋内荷捌き面積	$4.50 \times 9.65 = 43.42 \text{ m}^2$
屋外荷捌き面積	$8.50 \times 9.65 = 82.02 \text{ m}^2$
合計	125.44 m <sup>2</sup>

廃棄物保管施設 1

4 - b 廃棄物保管庫施設容量 対象店舗面積 3,307 m<sup>2</sup> (保管日数: 1日) (単位 m<sup>2</sup>)

符号	廃棄物の種類	保管高さ	計画保管量	必要保管量	判定
イ	紙製廃棄物	1800	$1.90 \times 2.37 \times 1.8 = 8.10$	6.88	OK
ロ	金属廃棄物	1200	$1.10 \times 0.82 \times 1.2 = 1.08$	0.23	OK
ハ	ガラス廃棄物	1200	$1.10 \times 0.80 \times 1.2 = 1.05$	0.20	OK
ニ	プラスチック廃棄物	1500	$2.10 \times 2.37 \times 1.5 = 7.46$	6.62	OK
ホ	生ゴミ等廃棄物	1200	$2.10 \times 0.85 \times 1.2 = 2.14$	1.02	OK
ヘ	その他可燃性廃棄物	1200	$1.10 \times 1.00 \times 1.2 = 1.32$	0.47	OK



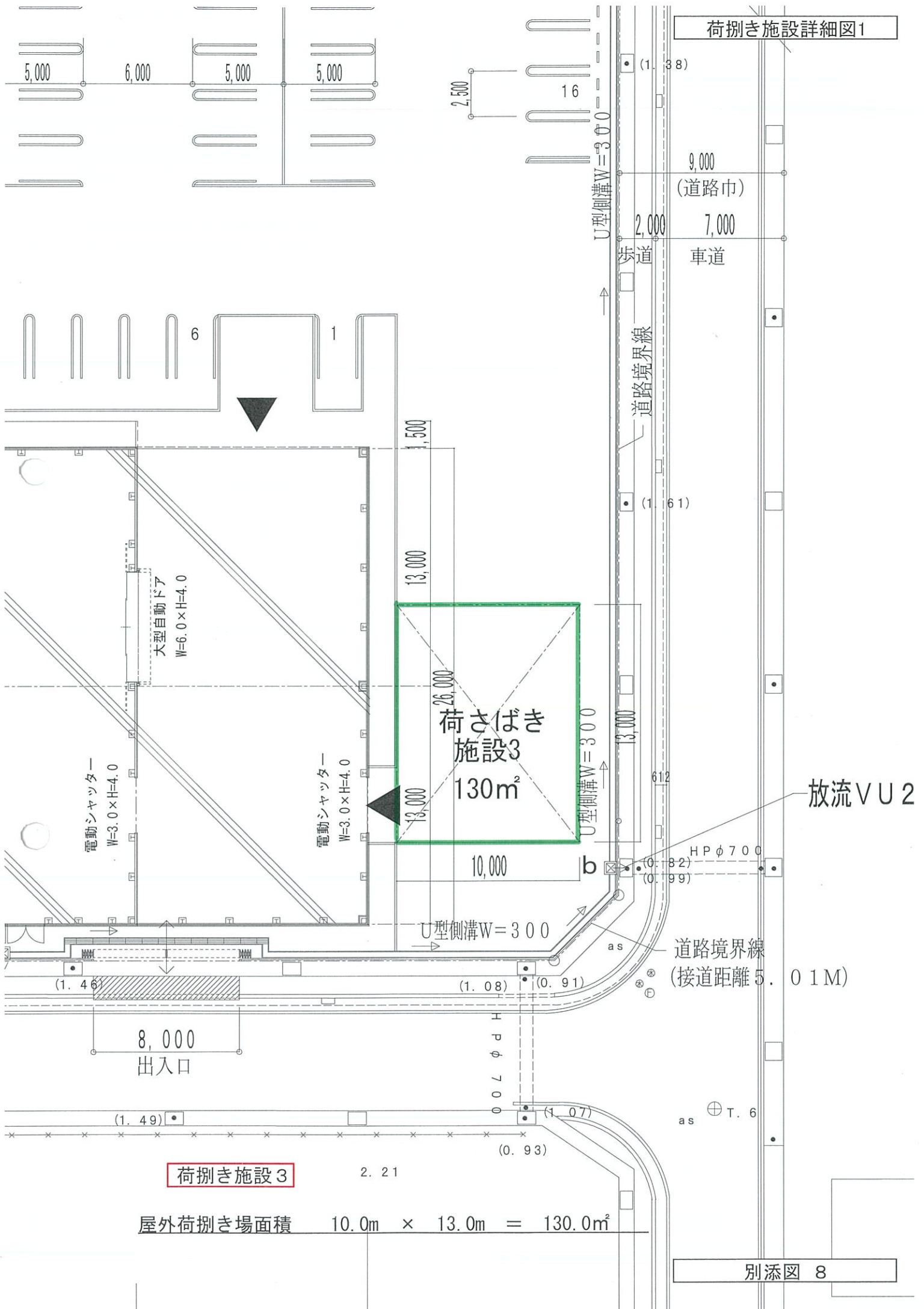
3 - b 荷捌き施設 1

荷捌き面積	
屋内荷捌き面積	$5.50 \times 9.65 = 53.07 \text{ m}^2$
屋外荷捌き面積	$8.50 \times 9.65 = 82.02 \text{ m}^2$
合計	135.09 m <sup>2</sup>

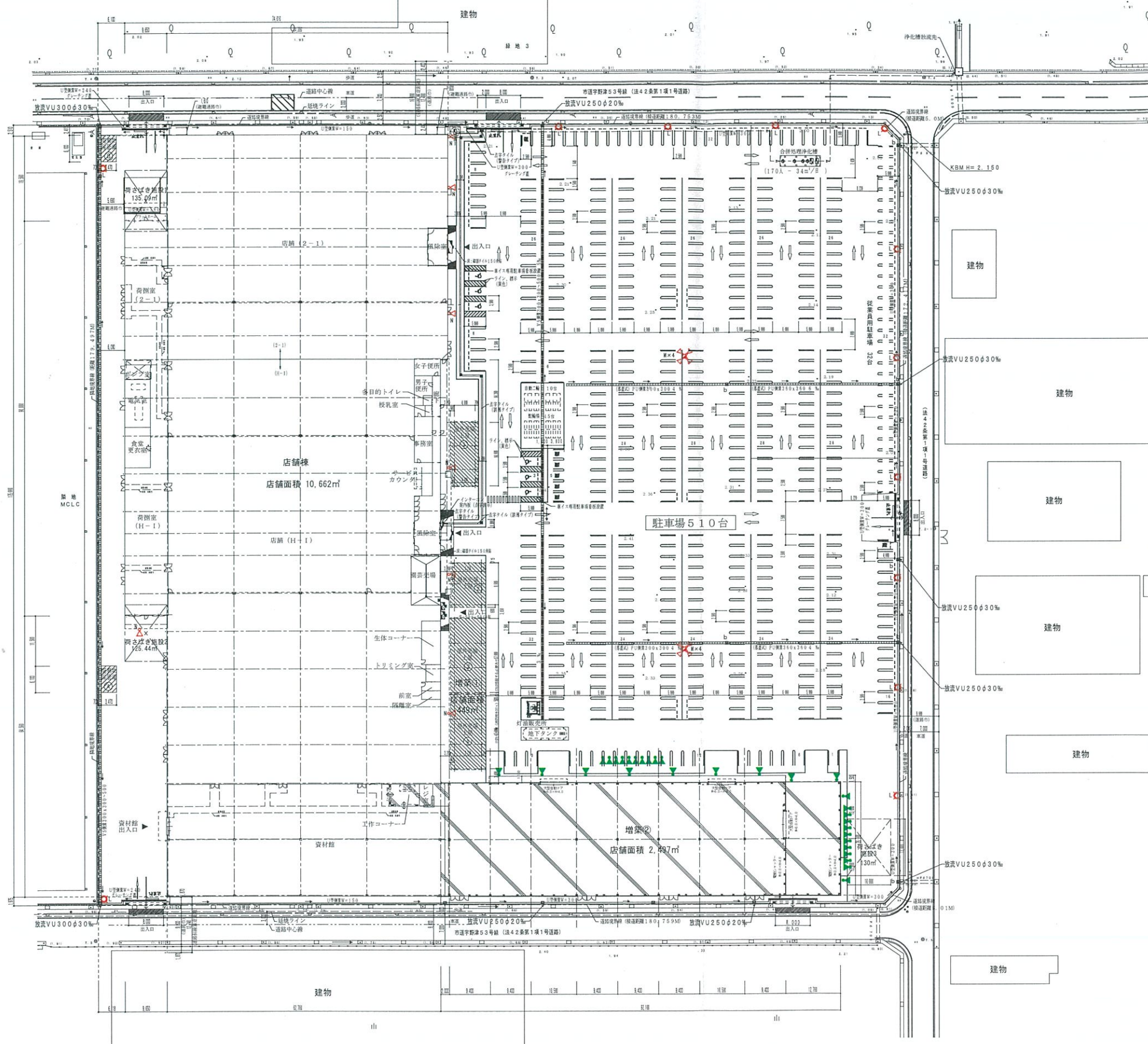
廃棄物保管施設詳細図  
荷捌き施設詳細図

凡例	
	荷捌き施設
	廃棄物保管施設

荷捌き施設詳細図1







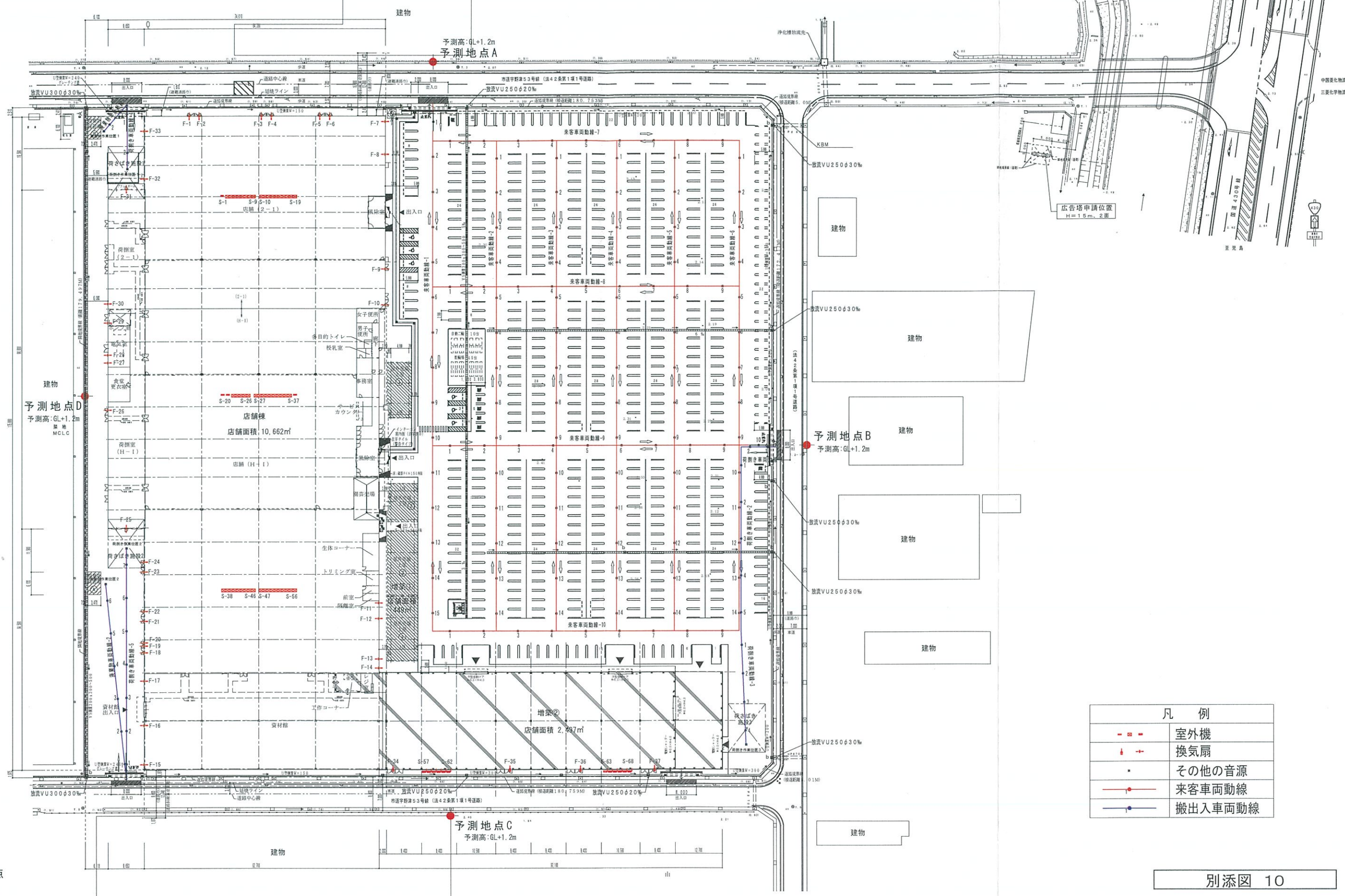
増設部分灯及び看板灯 要図

LED 60W 投光器 (広角形)	200V
看板灯 21台 屋外灯 11台	
● 器具高さ: 7000 mm ● 初期照射角: 正接射付 ● 質量: 3.7kg ● 光源寿命: 60,000時間 (光源維持率85%)	

既設照明器 要図

器具高さ: 7000 mm	器具高さ: 7000 mm	器具高さ: 7000 mm

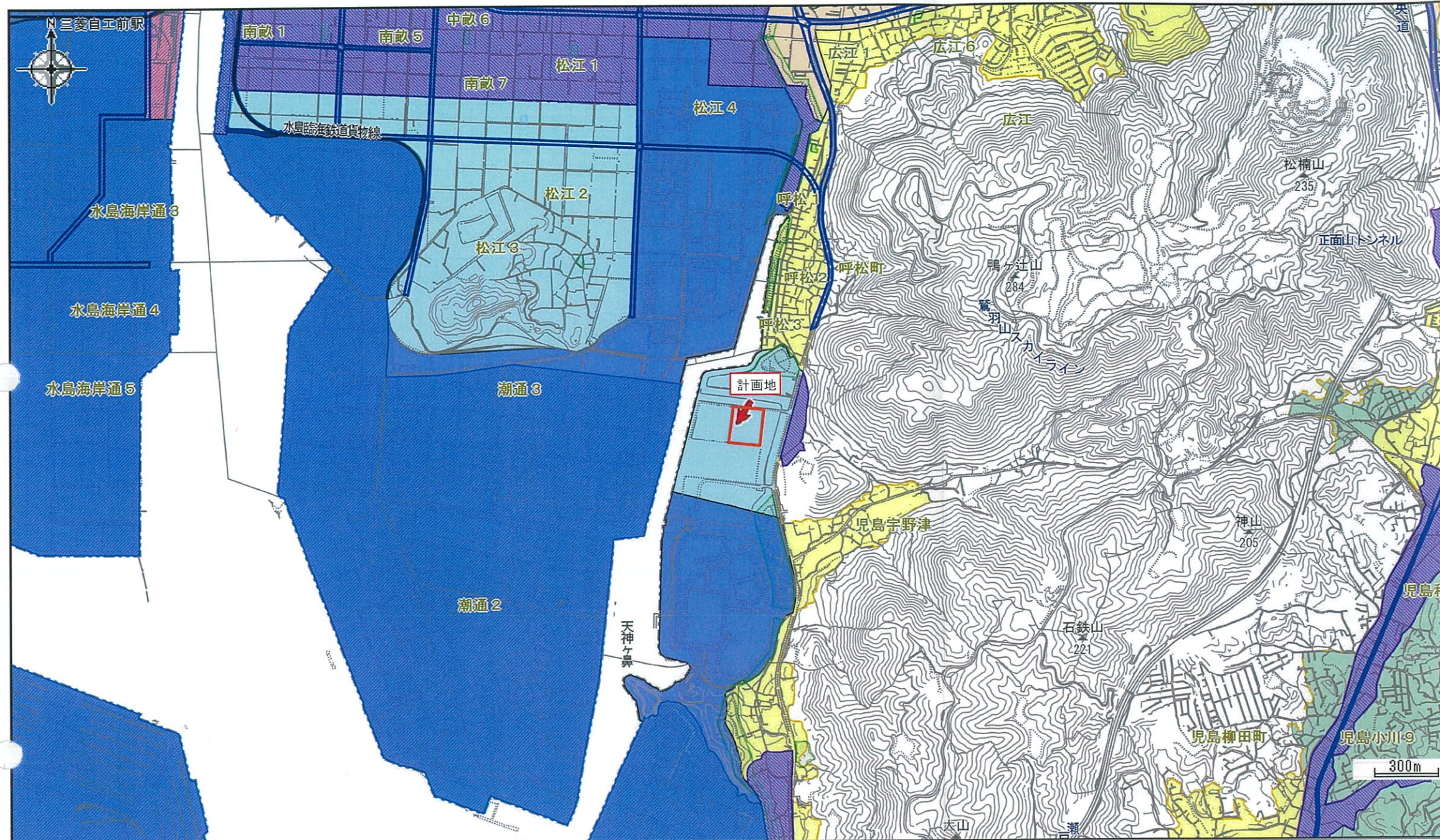
別添図 9



凡 例	
	室外機
	換気扇
	その他の音源
	来客車両動線
	搬出入車両動線

騒音予測原点  
(x, y) = (0, 0)

別添図 10



区域区分	市街化区域
用途地域	工業地域 (建ぺい率:60%,容積率:200%)
特別用途地区	-
防火・準防火地域	-
高度利用地区	-
風致地区	-
景観地区	-
伝統的建造物群保存地区	-
臨港地区	-
都市計画道路 <詳細>	-
都市高速鉄道	-
駐車場	-
都市計画公園	-
都市計画緑地	-
墓園	-
下水道	-
その他の供給処理施設	-
地区計画 <詳細>	-
土地区画整理事業	-
市街地再開発事業	-
居住誘導区域 <詳細>	-
都市機能誘導区域 <詳細>	-

この図は本市の都市計画に関する証明ではありません。参考図としてご利用ください。

区域区分	行政区画	用途地域	第一種低層住居専用地域	第二種低層住居専用地域	第一種中高層住居専用地域	第二種中高層住居専用地域
第一種住居地域	第二種住居地域	近隣商業地域	商業地域	準工業地域	工業地域	工業専用地域
指定のない区域	その他地域特区	特別用途地区	特別工業地区	大規模集客施設制限地区	防火・準防火地域	防火地域
準防火地域	高度利用地区	風致地区	風致地区	風致地区(指定地区)	景観地区	伝統的建造物群保存地区
臨港地区	都市施設	都市計画道路	都市高速鉄道	駐車場	都市計画公園	都市計画緑地
墓園	下水道	その他の供給処理施設	教育文化施設	汚物処理場	ごみ焼却場	ごみ処理場
火葬場	地区計画・土地区画整理事業	地区計画	土地区画整理事業	市街地再開発事業		
立地適正化計画	居住誘導区域	都市機能誘導区域				

著作権法上認められた行為を除き、掲載されている内容を無断で複製・転用することを禁じます。

倉敷市統合型GIS-都市計画参考図  
Copyright (C) 2016 Kurashiki City. All Rights Reserved.