

## 相鉄・JR直通線 レール締結式

相鉄・JR直通線の建設工事は、本年度下期開業に向け、線路上の土木工事が完了し、軌道工事や設備工事を進めてまいりました。

このたび、西谷駅・羽沢横浜国大※駅間のレールが1本につながることとなり、3月28日羽沢横浜国大※駅構内においてレール締結式を執り行いました。

※「羽沢横浜国大」の駅名は国の認定を受けて正式に決定します。



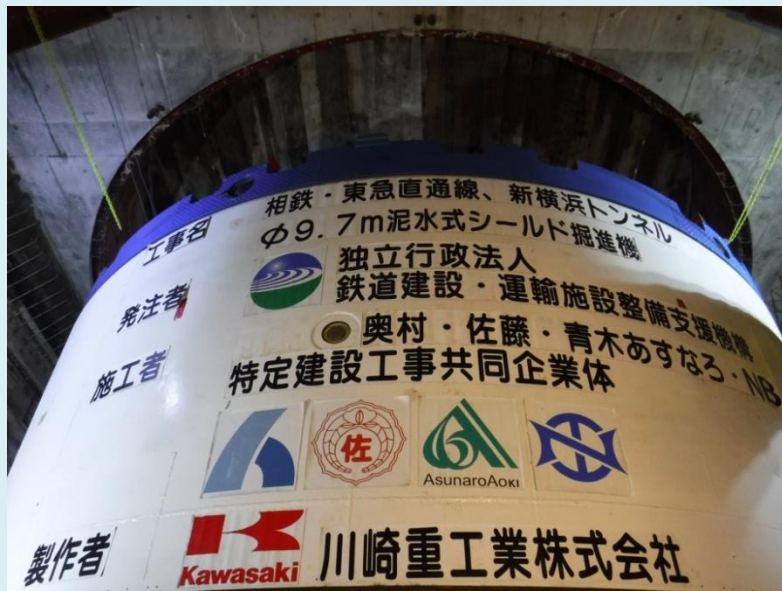
## 新横浜トンネルは新横浜駅(仮称)に向けて掘削中

新綱島駅(仮称)と新横浜駅(仮称)を結ぶ新横浜トンネルは、今冬から掘進を開始しました。

本工事では、地中を掘削する筒状の機械(シールドマシン)を使用して、地盤を安全に抑えながら掘削し、その直後にセグメントと呼ばれるコンクリート製のブロックを組立て、トンネルを構築していきます。

写真は、新綱島駅(仮称)部にある発進立坑内にシールドマシンを組立完了した状況です。

周辺環境への影響には、細心の注意を払いながら進めて参りますので、ご理解ご協力をお願い致します。



### ● お問い合わせ先

● 独立行政法人 鉄道建設・運輸施設整備支援機構 東京支社 総務課広報担当  
〒105-0011  
東京都港区芝公園2-4-1 (芝パークビル)  
TEL 03-5403-8780  
FAX 03-5403-8770  
<http://www.jrtt.go.jp/>

● 相模鉄道株式会社 相鉄お客様センター  
〒220-0004  
横浜市西区北幸2-9-14  
TEL 045-319-2111  
FAX 045-319-2191  
<http://www.sotetsu.co.jp/>

事業の概要や工事の進捗状況など詳しい情報は、以下のホームページをご覧ください  
「都市鉄道利便増進事業 相鉄・JR直通線、相鉄・東急直通線」ホームページ  
<http://www.chokutsusen.jp/>

● 東京急行電鉄株式会社 東急お客さまセンター  
〒150-8511  
東京都渋谷区南平台町5-6  
TEL 03-3477-0109  
FAX 03-3477-6109  
<http://www.tokyu.co.jp/railway/activity/network/>

第9号 平成31年4月 発行

発行：鉄道・運輸機構 東京支社

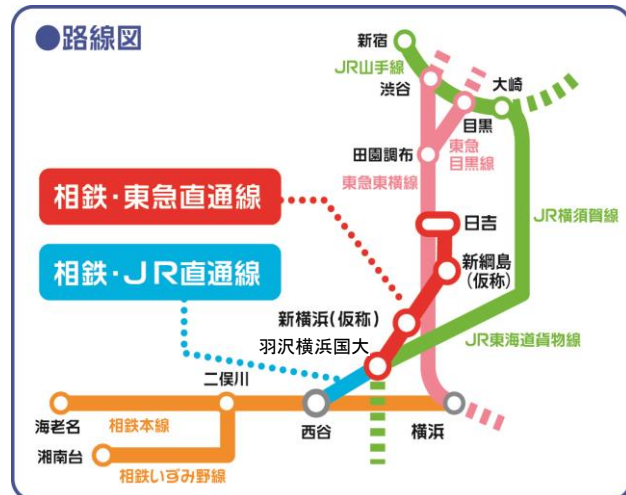
# 神奈川東部方面線だより

相鉄・JR直通線 — 西谷駅～羽沢横浜国大駅間  
相鉄・東急直通線 — 羽沢横浜国大駅～日吉駅間

※「羽沢横浜国大」の駅名は国の認定を受けて正式に決定します。

「神奈川東部方面線」は、相鉄本線西谷駅からJR東海道貨物線横浜羽沢駅付近で、JR東海道貨物線へ乗り入れる「相鉄・JR直通線」と、JR東海道貨物線横浜羽沢駅付近から新横浜駅を經由し、東急東横線・目黒線日吉駅で東急線へ接続する「相鉄・東急直通線」を整備し、相鉄線とJR線、東急線との相互直通運転を行うものです。

本事業は、都市鉄道等利便増進法に基づいた速達性向上事業として進めており、横浜市西部及び神奈川県中部と東京都心部との広域的かつ多様なネットワークの形成により、時間短縮、新幹線へのアクセス向上等、利便性の向上が図られるとともに地域の活性化等に寄与します。



## 相鉄・JR直通線 本年11月30日開業決定！ (相鉄・JR直通線の新型車両を導入開始)

相鉄・JR直通線は、本年11月30日に開業することが決定しました。これは3月28日に、かしわ台車両センターにて相模鉄道とJR東日本が共同で公表したもので、11月30日に羽沢横浜国大駅の開業、そして相鉄線とJR線の相互直通運転を開始します。なお、相鉄・東急直通線は引続き2022年度下期開業を目指し、鋭意工事を進めております。

さらに今年春から相鉄・JR直通線用新型車両「12000系」を導入開始しました。こちらは、昨年2月にデビューした相鉄・東急直通線用新型車両「20000系」に続くものです。引続き、確実に開業日が迎えられるよう準備に万全を期して参ります。



# 全体平面図・工事進捗状況

## 相鉄・JR直通線

①西谷駅付近



西谷トンネルから西谷駅に至る区間では、軌道工事が完了。現在、信号保安設備などの電気工事をしています。

②西谷トンネル



トンネル区間では、電気設備の設置工事が終盤を迎えています。

③羽沢横浜国大駅※



駅部では、照明等の電気工事および空調、昇降機設備などの機械工事が完了し、最終調整を進めています。

④JR貨物横浜羽沢駅付近



地下の羽沢横浜国大駅※からJR線につながる区間でも、軌道工事が完了。現在、電車線などの電気工事をしています。



## 相鉄・東急直通線

⑥新横浜トンネル



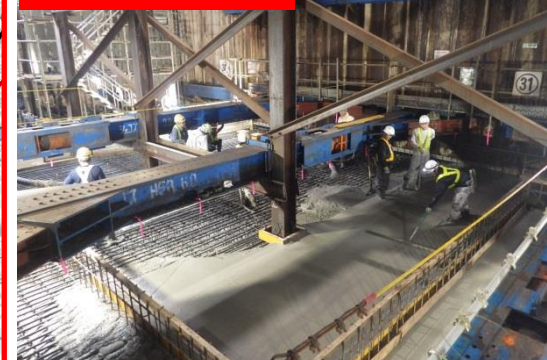
新横浜駅(仮称)へ向けてトンネルを掘進中です。写真は、シールド機を上からと後方から見た様子です。

⑦新網島駅(仮称)



地下駅部では、壁や床のコンクリート構造物を作っています。

⑤新横浜駅(仮称)



環状2号線の直下で地下駅工事をしています。地下1階でコンクリート工事をしている様子です。

⑧日吉駅付近



東横線を従来の高架橋の両脇に新設した高架橋に切り替え、高架橋改築工事を進めています。

※「羽沢横浜国大」の駅名は、国の認定を受けて正式に決定します。