



WE LOVE ⁺HOME₊
WE BUILD ⁺LIFE₊

MITSUWA CORPORATE GUIDE

会社案内

大阪ガス企業グループ
株式会社ミツワ

住まいのこと。 リフォームのこと。

お客さまの大切な住まい、長く快適に暮らしてほしいから
一級建築士事務所の専任プロフェッショナルが
小さなリフォーム工事から、家の構造に対する専門的な工事まで
幅広くご対応いたします。アフターフォローもお任せください。



私たちミツワはあなたの「楽しい 住まいづくり」を叶える会社です。



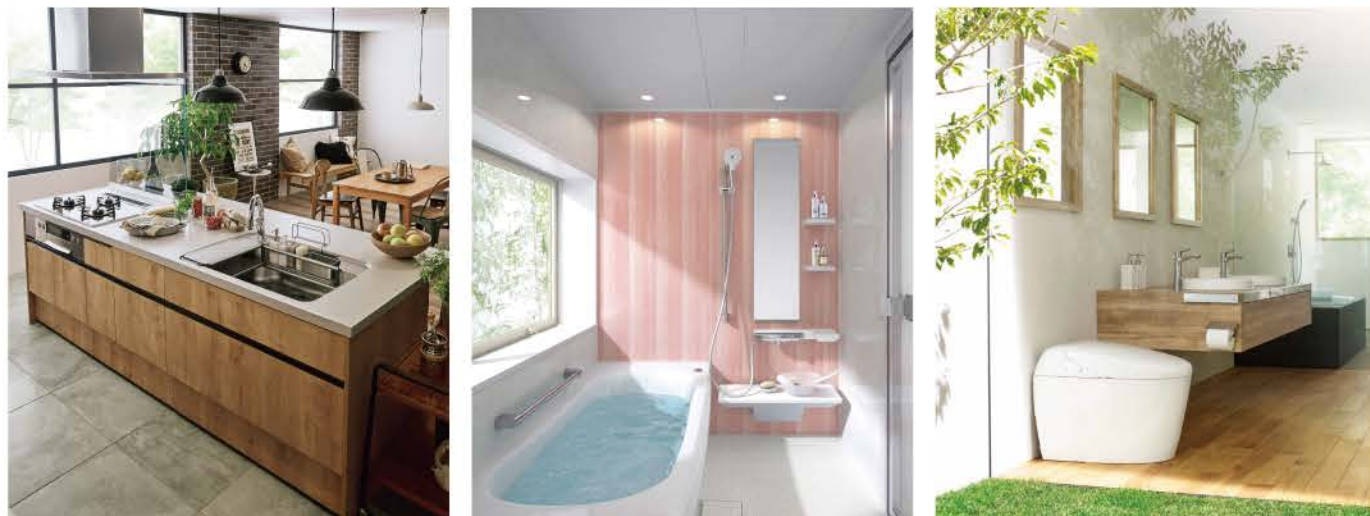
暮らしに欠かせないエネルギー。
そのサービスを私たちミツワは担っています。
ガス機器に限らず、暮らしのお困りごとには
すぐに駆けつけ、解決いたします。

暮らしのこと。 エネルギーのこと。

一級建築士事務所の専任プロによる安心リフォームをご提供します

HOME 01 水まわりリフォーム

キッチン、お風呂、洗面台、トイレなどの水まわりリフォームはミツワがもっとも得意とするサービスの一つです。自社社員が責任も持って全行程を管理いたしますので、快適で安心なリフォームが実現します。



HOME 02 ガス機器販売

ガスコンロやガス給湯器、ファンヒーター、浴室暖房乾燥機、ガスに関するあらゆる機器をお取り扱いしております。知識も技術も豊富な社員が丁寧に対応いたします。



HOME 03 未来のためのエコリフォーム

未来の世代にこの地球をつなぐために、今私たちにできること、それはエネルギーを最大限に生かし、無駄なエネルギーを使わないこと。そのためのリフォームをミツワは応援します。



LIFE 01 まごころ巡回サービス

現在ご使用中のガス機器(コンロ・給湯器など)を快適に末永くお使いいただくため、機器の状態をチェックする、大阪ガスサービスショップくらしプラスが行う診断サービスです。



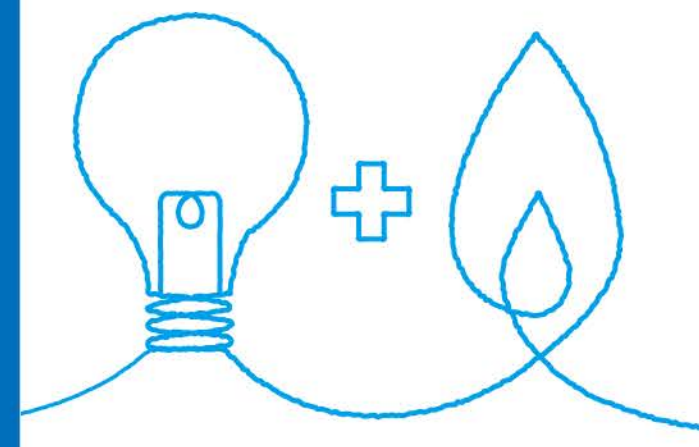
LIFE 02 住まいのお困りごと解決

水栓からの水漏れや破れた壁紙、トイレのつまり、電球の取り替え…どこに頼めばいいのかわからないような「困った」にミツワはしっかりご対応いたします。



LIFE 03 電気のことミツワへ

ご家庭でも電気を選ぶ時代がやってきました。「ガス」と「電気」どちらもお客様の暮らしに欠かせない大切なエネルギー。「電気」もミツワにおまかせください。



LIFE 04 大切なお客さまへの還元

いつもご愛顧いただいているお客さまへ、これからお付き合いが始まるお客さまへ、感謝の気持ちを込めて、定期的にキャンペーンやイベントを開催しています。また住まい・暮らしの情報誌を無料で季刊発行するなど、お客さまとの日頃のつながりを大切に活動しています。



高い技術力でお客さまの快適な暮らしを支えます。

WE BUILD LIFE

ご挨拶

株式会社ミツワは、昭和52年大阪ガスと提携しガスサービスショップを託され、大阪・池田市に開店致しました。以来、実績が評価され現在では、京都市内7店、池田市内1店、八幡市内1店、計9拠点で展開しております。担当住戸数も約30万戸と、単独法人としては関西No.1の規模で皆様のガスライフをサポートさせて頂いており、皆様のおかげをもちまして、京都エリアでは売上げトップを誇っております。価格、サービス、商品に対して特に厳しいお客さまの多い関西で弊社が多くの方にご愛顧頂いております理由は、大阪ガスのサービスショップという信頼はもちろんのこと、「楽しい住まいづくり」をテーマにお客さまに接している社員1人1人の痒い所に手が届くサービス、一定した高い技術力、繋がりを大切にしたアフターフォローをご理解、評価頂いているからだと自負しております。

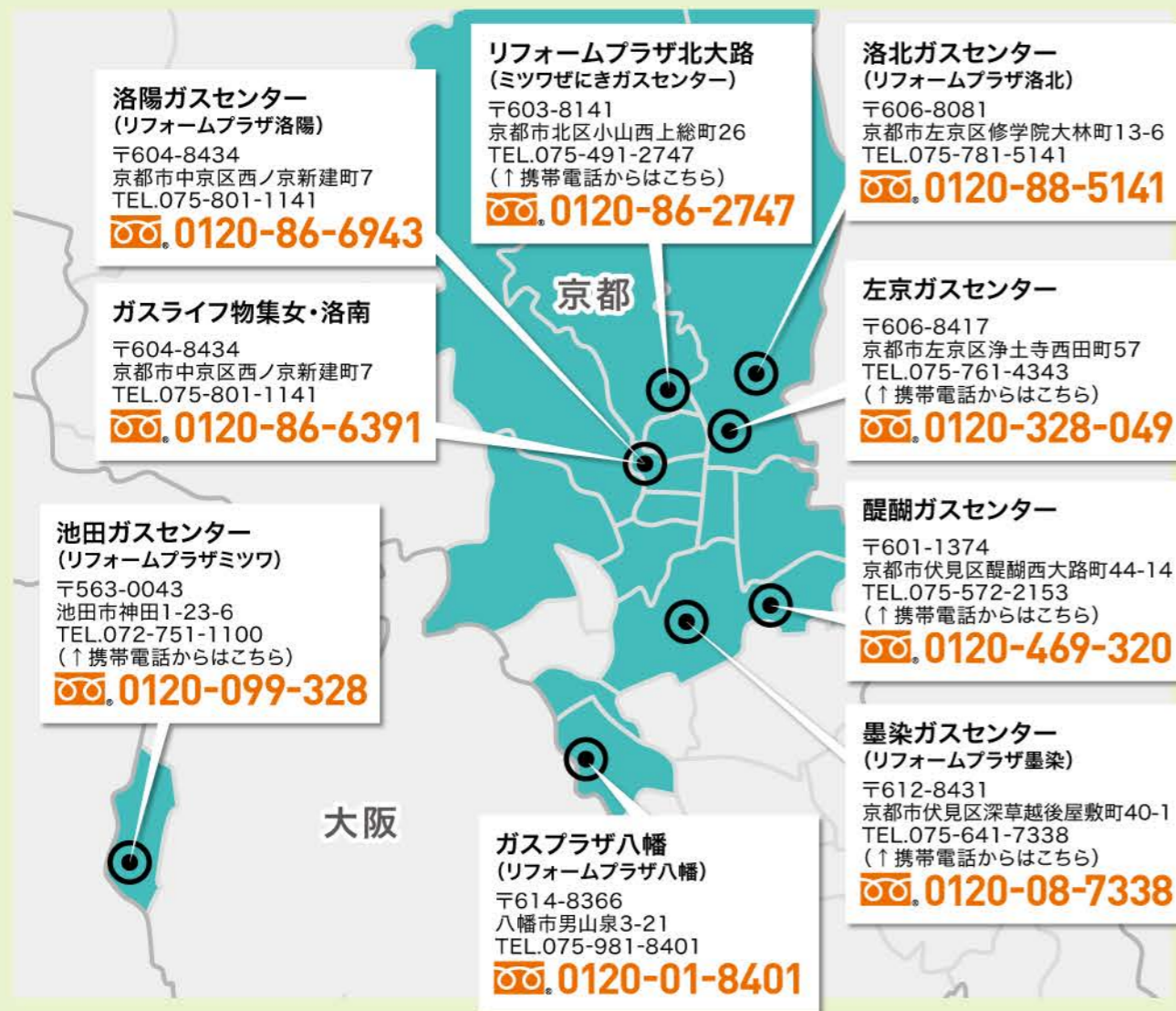
私達をとりまくエネルギー環境は次代に移りつつあります。

私どもはこれからも地球環境に配慮し、お客さまが快適で安心できる住まいづくりを目指し、サービス、技術の向上に努めてまいります。

今後も皆様のご愛顧、ご鞭撻を賜りますよう、宜しくお願い申し上げます。

株式会社ミツワ
代表取締役 池川 賢二

グループネットワーク



沿革

昭和 52年 (1977年) 11月	大阪ガスサービスショップ(株)池田ガスセンターとして発足(資本金2,000万円)
昭和 58年 (1983年) 3月	(株)ミツワに社名変更 醍醐ガスセンターを吸収合併し、(株)ミツワ醍醐ガスセンターを開業
平成 7年 (1995年) 4月	資本金を7,400万円に増資
平成 10年 (1998年) 1月	認定工事会社認可取得
平成 11年 (1999年) 6月 1日	左京ガスセンターを開業
平成 12年 (2000年) 11月 1日	洛南ガスセンターを開業
平成 14年 (2002年) 6月 1日	リフォームプラザ北大路を開業
平成 17年 (2005年) 4月 1日	墨染ガスセンターを開業
平成 18年 (2006年) 9月	ガスプラザ八幡を開業
平成 20年 (2008年) 6月	左京ガスセンターに倉庫新設
平成 21年 (2009年) 1月	醍醐ガスセンターを建替え
平成 21年 (2009年) 7月 1日	ミツワグループ(株)洛陽ガスセンターを発足
平成 22年 (2010年) 4月 1日	ミツワグループ(株)洛陽ガスセンターを吸収合併
平成 23年 (2011年) 8月	(株)ミツワテック西宮他5社を子会社化
平成 25年 (2013年) 4月 1日	(株)ミツワ(北東)と(株)ミツワ(京都)に会社分割
平成 25年 (2013年) 9月	洛南ガスセンターを移転し、ガスライフ物集女・洛南を開業
令和 1年 (2019年) 9月	ガスライフ物集女・洛南を洛陽ガスセンターに統合

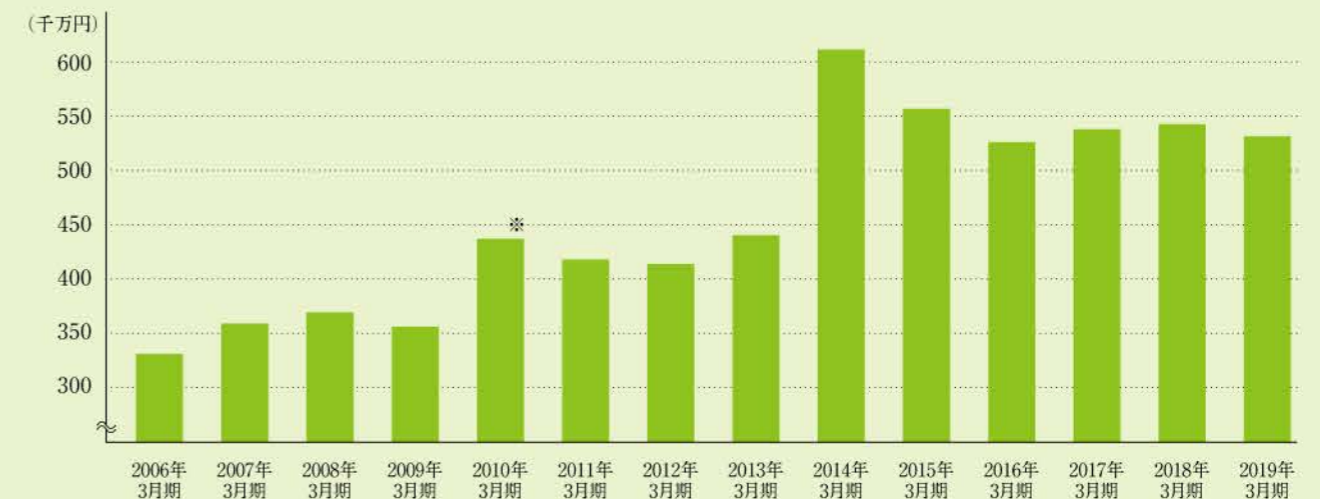
資格

一級建築士 【2名】	宅地建物取引主任者 【3名】	(2019年9月30日現在)
二級建築士 【7名】	給水装置工事主任技術者 【5名】	
インテリアコーディネーター 【1名】	第二種電気工事士 【6名】	

ミツワグループ

大阪ガスガス内管工事会社	LPガス充填工場	NTTドコモショップ
大阪ガス住宅設備機器特約店	LPガスオートステーション	損保・旅行代理店
阪神間各市上下水道指定工事店	自動車民間車検工場	一般区域貨物運送業
ガソリンサービスステーション	レンタカー・自動車販売	旅客運送業(観光バス)

売上高推移





株式会社ミツワ グループネットワーク

<https://www.ogshop-mitsuwa.com/>



🏠 リフォームプラザ北大路
(ミツワゼにきガスセンター)

🏠 左京ガスセンター

🏠 ガスライフ物集女・洛南

🏠 醍醐ガスセンター

🏠 墨染ガスセンター
(リフォームプラザ墨染)

🏠 洛陽ガスセンター
(リフォームプラザ洛陽)

🏠 洛北ガスセンター
(リフォームプラザ洛北)

🏠 ガスプラザ八幡
(リフォームプラザ八幡)

🏠 池田ガスセンター
(リフォームプラザミツワ)