

花村産業株式会社



Corporate Guide
HANAMURA
会社案内

真に信頼されるパートナーに。



代表取締役社長 花村 泰年
The President Yasutoshi Hanamura

当社は明治42年に創業以来、平成26年7月で105周年を迎えました。
 今日まで多くのお取引先をはじめ地域の皆様から支えられてきたことに、感謝を申し上げます。
 当社は金属材料の販売および回収の流通業として、また機械加工やアルミニウム二次合金を製造する複合企業として、事業を展開してまいりました。
 経済環境が激変し多様化するお取引先ニーズに対して、日本国内はもとよりアジア地域に、迅速かつ積極的に進出してまいりました。
 いま地球規模の環境破壊が叫ばれるなかで、資源の有効活用は重要な課題であり、ISO9001およびISO14001認証取得企業である当社には、大きな期待が寄せられております。
 当社の企業倫理であります「企業の繁栄は地域の発展なくしてはあり得ない。これからも当社は企業活動を通じて社会に貢献していく。」ことを実践しながら、今後とも一企業市民として真に信頼されるパートナーとなるよう、さらに努力してまいります所存でございます。

会社概要

商号 ● 花村産業株式会社
資本金 ● 1億円
設立 ● 昭和22年7月
代表者 ● 代表取締役社長／花村 泰年
役員 ● 常務取締役／山本 整
 営業本部海外営業部、海外子会社管掌、国内営業部市場事業所副主管
 取締役／小林 芳幸
 営業本部国内営業部アルミニウム工場、名古屋事業所管掌 兼 アルミニウム工場工場長
 取締役／向山 勲
 管理本部総務経理部部長
 取締役／水城 俊昭
 管理本部経営企画室室長
 取締役／笠井 健治
 営業本部国内営業部長野事業所、千葉事業所管掌 兼 長野事業所所長
 取締役／平賀 豊
 営業本部国内営業部市場事業所、市場開発室管掌 兼 市場開発室室長

役員 取締役／松村 拓夫
 営業本部国内営業部東京事業所、庄内事業所管掌 兼 東京事業所所長
 常勤監査役／高山 信二
 監査役／上野 紘志
従業員 ● 180名
主要取引銀行 ● 八十二銀行 松本営業部
 みずほ銀行 松本支店
関連会社 ● 栄泰商事株式会社
 花村貿易(大連保税區)有限公司
 花村香港有限公司
 中山花産金属有限公司
 タイセイ金属株式会社
 HANAMURA(THAILAND)Co.,Ltd.

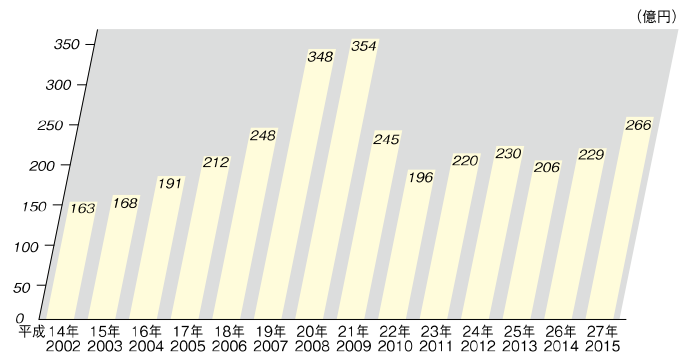
沿革

- 明治42年 8月 ● 創業、松本市豊田町にて花村商店と称して鋼材、金属等の販売回収業を営む
- 昭和22年 7月 ● 個人経営を株式会社花村商店と改め資本金16万円とする
- 昭和27年 8月 ● 業務拡張のため松本市逢初町普及社工業株式会社第二工場の敷地約3,000坪、建物約950坪を買収し、本社並びに営業所および倉庫を移転設置
- 昭和32年 4月 ● 業務拡張並びに機械諸設備増設に伴い商号を花村産業株式会社と改める
- 昭和32年 9月 ● 業務拡張に伴い東京事業所を開設
- 昭和34年10月 ● 業務拡張に伴い名古屋事業所を開設
- 昭和36年12月 ● 資本金を1,100万円増資
- 昭和39年 2月 ● 本社社屋を改築
- 昭和43年 7月 ● 資本金を3,000万円に増資
- 昭和44年 9月 ● 鉄鋼業務拡張に伴い、鋼材配送ターミナル鉄鋼センターを開設し、流通機構の円滑化を図るため国鉄専用線を敷設
- 昭和46年 5月 ● 東京事業所ビルを新築
- 昭和48年12月 ● 資本金を4,800万円に増資
- 昭和49年 1月 ● 産業廃棄物の処理およびスクラップ処理の省力化を図るため、350トンギロチンプレスを設置し、合わせてプレス工場・ヤードを増築
- 昭和52年 4月 ● 千葉県市原市に千葉事業所を新設、臨海工業地帯への営業拠点とする
- 昭和55年12月 ● 庄内事業所で精密部品製造加工を始める
- 昭和56年10月 ● 資本金を9,800万円に増資
- 昭和56年11月 ● 松本市今井区の西南工場団地にアルミニウム工場新築
- 昭和58年 5月 ● 転換社債4,900万円起債
- 昭和59年 7月 ● 長野事業所開設
- 昭和60年12月 ● 篠ノ井に長野事業所を新築開設
- 昭和60年12月 ● 業務拡張のため名古屋事業所事務所、倉庫改築新装
- 昭和62年10月 ● 流通部門を集約、効率化を図るため本社機能を総合団地へ移転
- 昭和63年 5月 ● 千葉事業所の事務所棟を新築
- 平成元年 4月 ● 本社業務拡張とサービス向上を旨とし、2,000m²の営業倉庫を増築
- 平成元年 6月 ● 資本金を1億4,700万円に増資
- 平成 2年 5月 ● アルミニウム工場に20トン反射炉を増設して需要ニーズに対応、拡張を図る
- 平成 3年 3月 ● 業務拡張のため、本社事務所、倉庫の流通拠点として松本市より本社隣地13,840.45m²を購入
- 平成 3年 8月 ● 松本市庄内に「メゾンハナムラ」新築、厚生施設の充実を図る
- 平成 4年 5月 ● 本社物流拠点拡張のため、物流倉庫、一部二階建4,800m²を新築
- 平成 4年 5月 ● 加工品の需要ニーズに応えるため、量産化の最新鋭設備ラインを確立した精密機械工場1,850m²を新築
- 平成 9年10月 ● 生産効率向上のため、アルミニウム工場へペーラーマシン導入
- 平成11年10月 ● 精密機械工場ISO9002認証取得
- 平成12年 3月 ● アルミニウム工場ダイカスト用アルミニウム合金地金JIS規格H2118取得
- 平成14年 3月 ● 本社社屋を新築
- 平成15年 6月 ● ISO14001全社認証取得
- 平成15年12月 ● フィリピンマニラ市に駐在員事務所設立
- 平成16年 1月 ● 中国遼寧省大連市に花村貿易(大連保税)有限公司設立
- 平成16年 5月 ● 香港に花村香港有限公司設立
- 平成16年 5月 ● 中国広東省中山市に中山花村金属制品廠設立
- 平成17年10月 ● ISO9001全社認証取得
- 平成17年11月 ● 糊金子軽金属をグループ化
- 平成19年 2月 ● 栃木県小山市に北関東営業所を開設
- 平成19年 8月 ● ベトナムハノイ市に駐在員事務所開設
- 平成21年 7月 ● 創業100周年を迎える
- 平成22年 9月 ● 庄内事業所鉄ヤードを新築
- 平成23年 5月 ● 関連会社である花榮商事を事業継続会社とし、金子軽金属を吸収合併。社名をタイセイ金属とする
- 平成24年 1月 ● 資本金を1億円に減資
- 平成25年 1月 ● タイ・バンコク市にHANAMURA(THAILAND)Co.,Ltd.を設立
- 平成25年 5月 ● 本社隣地を購入
- 平成25年 6月 ● 幅広いニーズに対応するため、新事業・新商材・新工法の開発、販売を行う市場開発室を新設
- 平成26年12月 ● 新規事業としてFRP加工事業開始
- 平成27年 1月 ● 本社にレーザー加工機を増設
- 平成27年 3月 ● 本社敷地に太陽光発電施設を設置
- 平成28年 5月 ● 新規事業として工場野菜の生産を開始

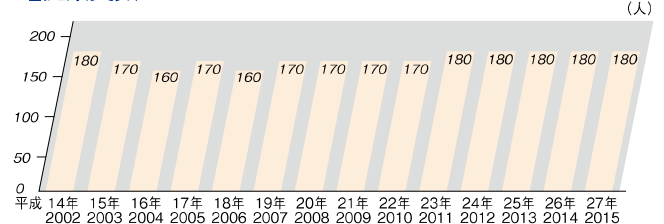
取引先(敬称略・五十音順)

- 株式会社HINパワラ
- 株式会社アイバワークス
- アスザック株式会社
- 朝日工業株式会社
- アルコニックス株式会社
- 伊藤忠丸紅テクノスチール株式会社
- 株式会社越菱
- エムエム建材株式会社
- 大木伸銅工業株式会社
- 岡谷鋼機株式会社
- 株式会社荻原製作所
- オリオン機械株式会社
- 片倉機器工業株式会社
- JFE商事株式会社
- 株式会社キッツおよび関連企業各社
- 京セラ株式会社
- 株式会社神戸製鋼所
- 古賀オール株式会社
- 株式会社コヤマ
- 佐藤金属株式会社
- サンエツ金属株式会社
- 三協立山株式会社
- 株式会社サンコー
- シナノケンシ株式会社
- 株式会社富士通および関連企業各社
- 昭和電工株式会社
- 神鋼商事株式会社
- 住金物産株式会社
- 三協マテリアル株式会社
- 太陽工業株式会社
- 田辺工業株式会社
- 中部電力株式会社
- 株式会社デリカ
- DOWAメタルテック株式会社
- 豊田通商株式会社
- 豊通マテリアル株式会社
- 長野日本無線株式会社
- 鋼材株式会社
- 日軽産業株式会社
- 株式会社日邦パルプ
- 日本伸銅株式会社
- 野村ユニオン株式会社
- 阪和興業株式会社
- 日立オートモティブシステムズ株式会社
- 日立金属株式会社
- 富士電機株式会社
および関連企業各社
- 古河電気工業株式会社
- HOYA株式会社 長坂工場
- 丸一鋼板株式会社
- 丸紅メタル株式会社
- 三井物産株式会社
および関連企業各社
- 三菱アルミニウム株式会社
- 三菱化学株式会社
- 株式会社メタルワン
- 山梨電子工業株式会社
- UACJ株式会社
- YKKAP株式会社 黒部事業所

売上高

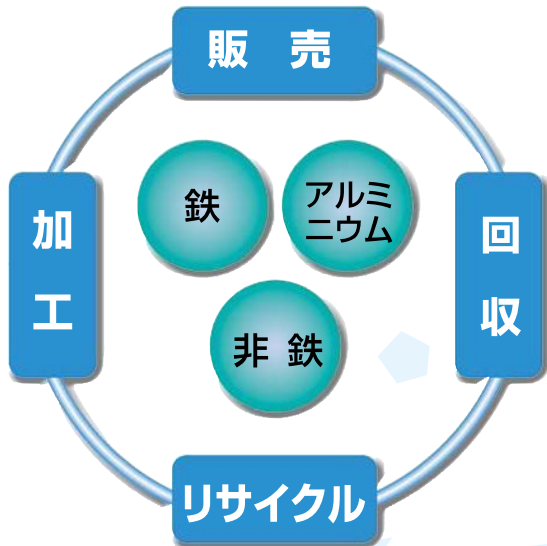


従業員数



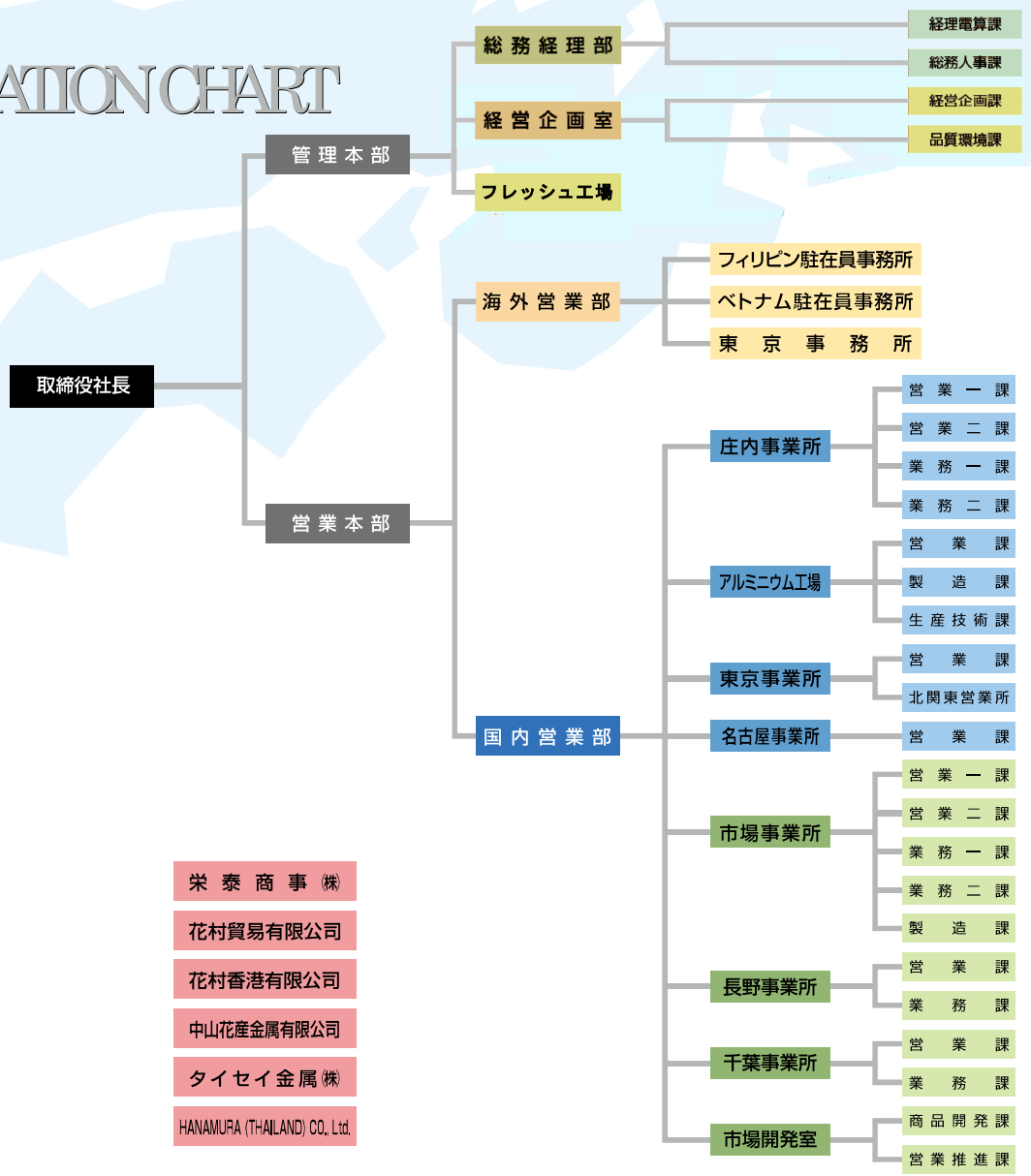
Net Work

金属の流通は、花村産業が変えていきます。
市場と時代の声に適う、その「総合力」を実感ください。



花村産業は、商社として金属製品を提供するだけでなく、回収・リサイクル、加工までを行ない、それぞれが効率的に機能するためのノウハウ、設備を持ち合わせています。金属製品に関わる、販売、回収、リサイクル、加工の循環を、システムとして回すことは、地球環境への負荷を低減するのみにとどまりません。金属流通における当社の「総合力」は、素材を加工する業界、加工した製品を利用する業界、廃棄物を適正処理する業界の結びつきを強固にします。結果、当社の「総合力」でリンクされたサークル内の経済効率を高め、それぞれのお客様の収益性の向上、ビジネスチャンスの創造にも寄与しています。市場と時代の要請を一歩先で捉えた、花村産業の新しい金属流通の形をぜひ実感してください。

ORGANIZATION CHART 組織図



- 栄泰商事 (株)
- 花村貿易有限公司
- 花村香港有限公司
- 中山花産金属有限公司
- タイセイ金属 (株)
- HANAMURA (THAILAND) CO., Ltd.

営業品目

- 鉄鋼一次製品**／丸鋼、平鋼、角鋼、形鋼、軽量形鋼、薄板、帯鋼、軌条鋼管（ガス管、引抜鋼管、角パイプ、薄肉パイプ、溶接管）、H型鋼、軽量H型鋼、溶接H型鋼、デッキプレート、キーストンプレート、縮鋼板、ダム用鋼管および同附属品、銑鉄、伸鉄材料、製鋼原料
- 鉄鋼二次製品**／亜鉛鉄板、釘、針金、鉄線、金網、軌条附属品等二次製品、磨棒鋼、ガードレール、ワコーグレーチング、鋼矢板、表面処理鋼板（電気メッキ、溶融メッキ鋼板）、エキスパンドメタル
- 特殊鋼製品**／合金鋼、炭素鋼、ステンレス（板、条、管、棒、綿、バネ材）、各種製品（板、管、棒、線）
- 非鉄金属関係**／銅、黄銅、亜鉛、鉛、錫、アルミニウム、ニッケル、コバルト、ビスマス等の地金、合金およびその製品、屑並びに発生品、ターゲット材
- 伸 鋼 製 品**／銅、真中、燐青銅、洋白、各種製品（板、条、管、棒、綿）、他精密加工品
- 軽 圧 製 品**／アルミニウム各種製品（板、条、管、棒、線）、アルミニウム押出型材他各種精密加工品
- プラスチック**／化成品、成型材料
- F R P**／引き抜き成形品および加工
- 工業用油**／潤滑、切削、溶剤、離型材
- 精密加工関係**／OA機器、自動車他精密部品加工
- 製品関係**／電磁鋼板、EICコア、各種ねじおよびねじ関連製品
- 工事関係**／建設業者登録 長野県知事許可（般）23第1107号
H型支保工、スライディングセントラルライナープレート、各種ダムフォーム、メタルフォーム、鉄骨鉄筋、サッシュ工事一式請負、ヘーベル工事一式請負、構築物解体一式請負、産業廃棄物収集運搬、ベースバック工事、ステンレスプール工事
- 製造関係**／アルミニウム二次合金地金、アルミニウム二次地金、アルミニウム特殊型剤
- セメント関係**／セメント、セメント製品、生コンクリート、アルミナセメント、セメント混和剤
- 合金鉄関係**／フェロシリコン、フェロマンガン、フェロクローム、金属珪素カルシウムシリコン、フェロデンシックブリケット、フェロモリブデン
- 環境対応商品**／鉛レス、クロムフリー、省エネ照明器具
- 製 鋼 原 料**／レアメタル、レアアース
- 防 災 用 品**／簡易トイレ [携帯トイレ「マイルット」]、ガス発電機（三菱重工エンジニアリング）、他災害用備蓄商品
- その他の製品**／アルミニウムダイカスト製品、アルミニウム砂型製品、亜鉛ダイカスト製品、黄銅鍛造製品

機械設備

	名 称	数 量	能 力	
加工切断設備	CNC旋盤 TC2型、TX2型	1台		
	大型CNC旋盤	3台		
	CNC旋盤両端加工機	3台		
	自動精密鏡面旋盤	5台		
	汎用旋盤	3台		
	フライス盤	1台		
切断設備	シャーリングマシン	2台		
	全自動高速鋸盤	10台		
	シャーリングマシン用材料集積装置	1台		
	レーザー切断機	2台		
	プラズマ切断機	1台		
	CAD / CAMシステム	3台		
熔解設備	反射型溶解炉	2基	固定式オープンウル付20t	
	回転炉	1基	3t	
	可傾式溶解炉	1基	1t	
	連続鑄造機	3基		
	スタッキングマシン	2基		
	ロータリーキルン	1基		
	公害防止集塵装置	4基		
	灰処理機	1式		
圧縮装置	ギロチンプレス機	1台	1000t	
	油圧式三方締め特大型三品プレス機	1台	所要電動機 150HP	
	油圧式鑄物用小型プレス機	1台	所要電動機 30HP	
	油圧式プレス機	5台	(抽出式スクラップ締他)	
	ペーラーマシン	1台		
処理装置	パワーショベル	1台		
	バックホー	1台		
	フロン回収設備	3基		
輸送設備	大型貨物自動車	7台	7t~12t	
	普通貨物自動車	7台	3t~4t	
	小型貨物自動車	18台	1.5t~2t	
	乗用・自動車	27台		
	ショベルローダー	4台		
	フォークリフト	26台		
運搬設備	天井走行クレーン	27台	3t~5t (マグネット付2台)	
計量設備	自動車掛地中衝	5台	10t、50t	
計測設備	表面粗さ測定器	2台		
	真円度測定器	1台		
	レーザースキャンマイクロメーター	2台		
	X線分析装置	1台		
	ハンディ型X線分析装置	4台		
	発光分光分析装置	1式	ARL4460型	
	測定顕微鏡	1台		
	リニアハイトゲージ	1台		



営業品目

鉄鋼一次製品

丸鋼、平鋼、角鋼、形鋼、軽量形鋼、薄板、帯鋼、軌条鋼管(ガス管、引抜鋼管、角パイプ、薄肉パイプ、溶接管)、H型鋼、軽量H型鋼、溶接H型鋼、デッキプレート、キーストンプレート、縞鋼板、ダム用鋼管および同附属品、銑鉄、伸鉄材料、製鋼原料

鉄鋼二次製品

亜鉛鉄板、釘、針金、鉄線、金網、軌条附属品等二次製品、磨棒鋼、ガードレール、ワークグレーチング、鋼矢板、表面処理鋼板(電気メッキ、溶融メッキ鋼板)、エキスパンドメタル

特殊鋼製品

合金鋼、炭素鋼、ステンレス(板、条、管、棒、線、パネ材)、各種製品(板、管、棒、線)

非鉄金属関係

銅、黄銅、亜鉛、鉛、錫、アルミニウム、ニッケル、コバルト、ビスマス等の地金、合金およびその製品、屑並びに発生品、ターゲット材

伸銅製品

銅、真中、燐青銅、洋白、各種製品(板、条、管、棒、線)他精密加工品

軽圧製品

アルミニウム各種製品(板、条、管、棒、線)、アルミニウム押出型材他各種精密加工品

プラスチック

化成品、成型材料

工業用油

潤滑、切削、溶材、離型材

製品関係

電磁鋼板、EICコア、各種ねじおよびねじ関連製品

工事関係

建設業者登録 長野県知事許可
(般)18 第1107号
H型支保工、スライディングセントラルライナープレート、各種ダムフォーム、メタルフォーム、鉄骨鉄筋、サッシュ工事一式請負、ヘーベル工事一式請負、構築物解体一式請負、産業廃棄物収集運搬、ベースバック工事、ステンレスプール工事

合金鉄関係

フェロシリコン、フェロマンガ、フェロクローム、金属硅素カルシウムシリコン、フェロデンシックブリケット、フェロモリブデン

環境対応商品

鉛レス、クロムフリー、省エネ照明器具

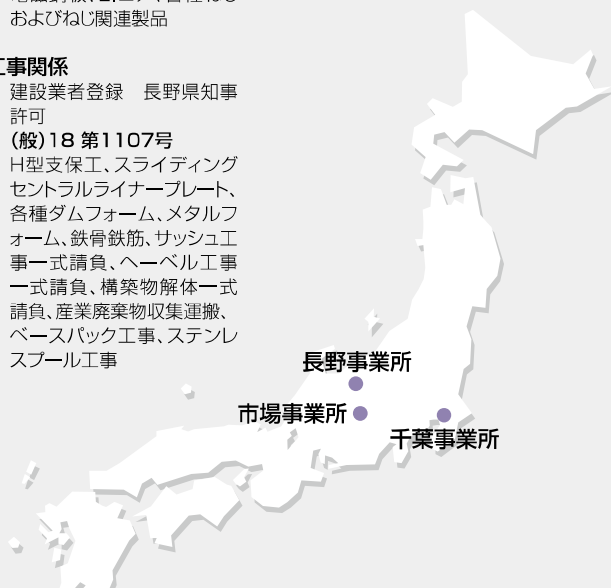
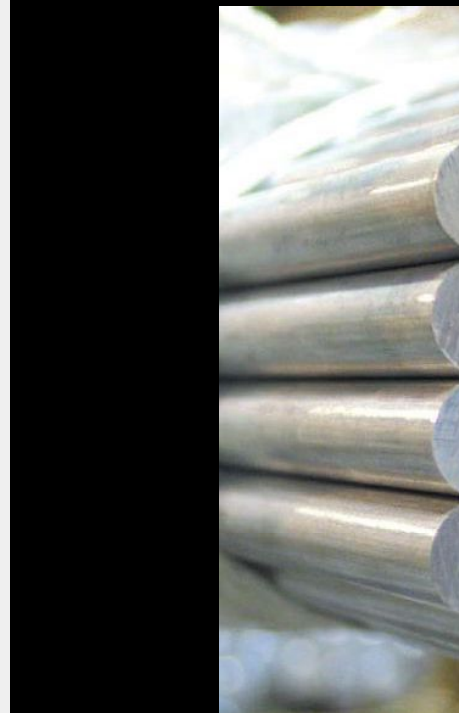
その他の製品

アルミニウムダイカスト製品、アルミニウム砂型製品、亜鉛ダイカスト製品、黄銅鍛造製品

機械設備

切断設備

メカ式シャーリング、油圧式シャーリングマシン、メタルソー、全自動高速鋸盤、シャーリングマシン用材料集積装置、NC付ガスアイトレーサー、レーザー切断機、プラズマ切断機

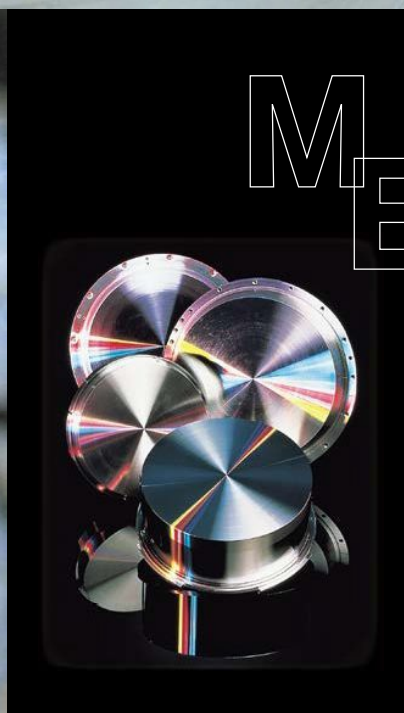
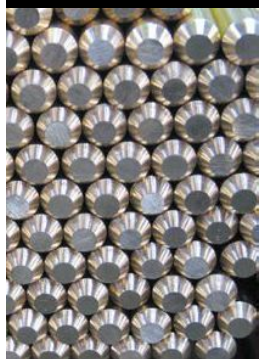
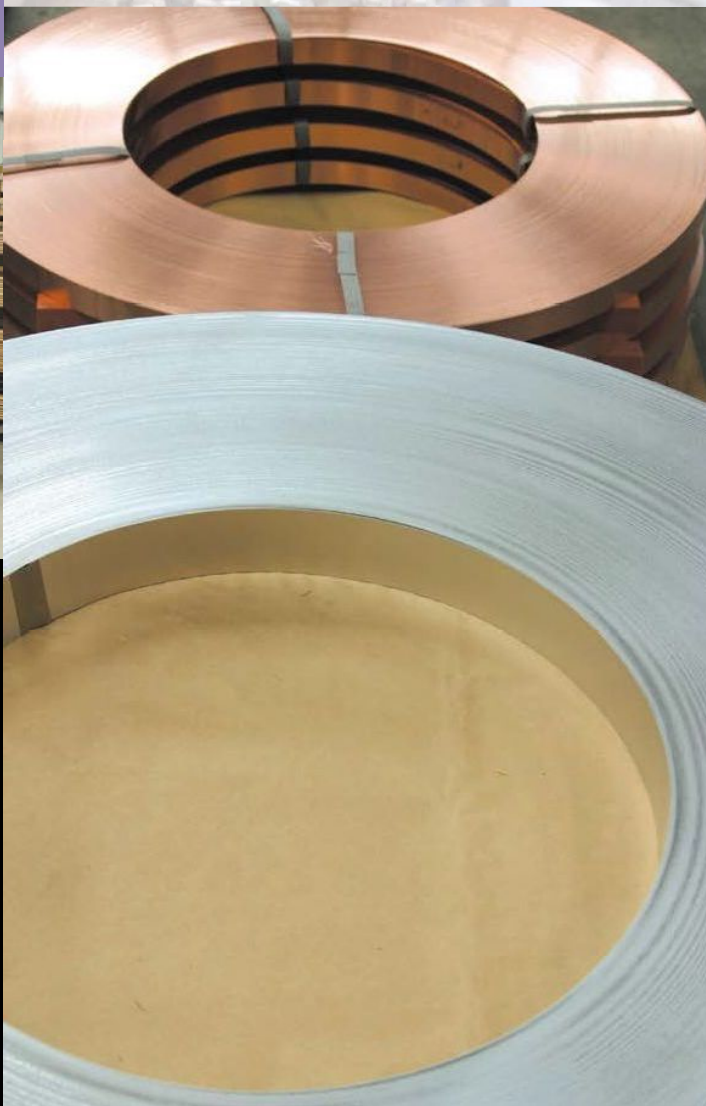


金属製品

HANAMURA

私たちは金属のオールラウンダーです。
商社機能に加工技術ノウハウを加味し、
お客様に最適な提案を行なっています。

METAL



金属全般に関して、 お客様のご使用条件に完全対応することが 花村産業の使命です。

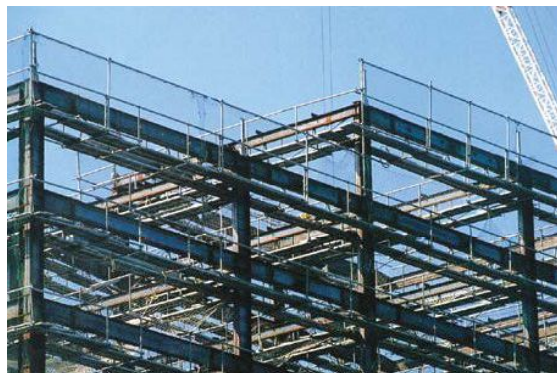
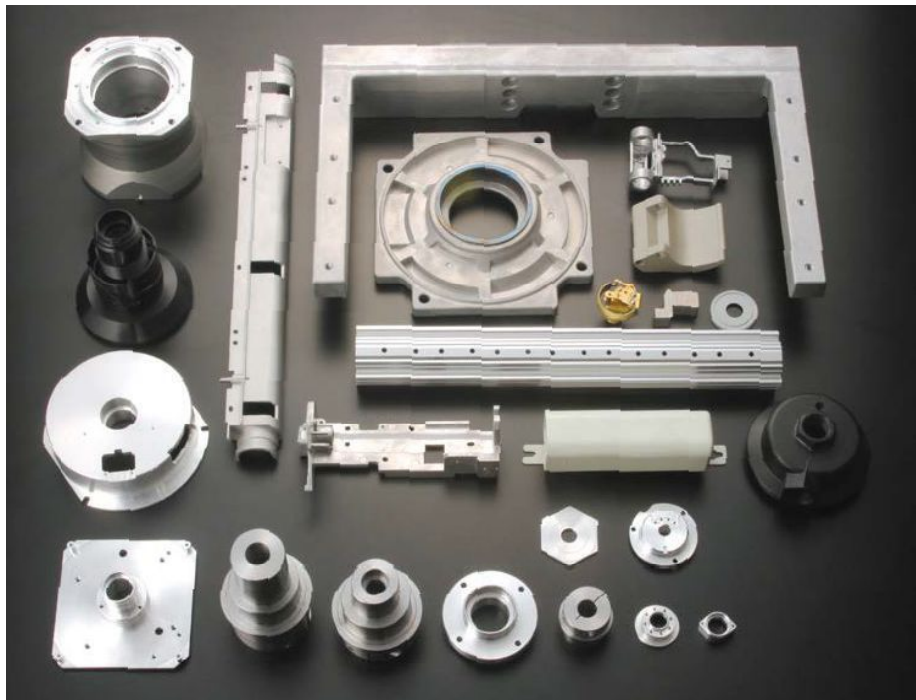
あらゆる金属の総合商社として、金属に関することでしたら何でもご相談・ご用命ください。
素材提供は、鉄鋼製品、伸銅品、軽圧品、特殊金属、ステンレス、化成品をはじめ、セラミック製品や
プリント基板、ターゲット材から工業用潤滑油などの非金属にいたるまで、幅広い品揃えと豊富な在
庫でお客様のニーズにお応えしています。



加工品提案機能として、 素材の多種多様な加工までもご提案いたします。

花村産業の金属製品は、必ずしも材料としてお納めするだけではありません。その素材販売を通じてあらゆる独自技術を持つ金属加工メーカー様とお付き合いが、金属加工のノウハウの蓄積に繋がっています。金属の素材販売だけでなく、加工に関してもお客様のご要望をかなえるご提案のできる事が、花村産業の強みとなっています。

加工に関しては現在、半導体分野、精密情報機器分野、家電分野、自動車分野等のマーケットで、精度・品質ともに確かな信頼をいただいています。



私たちは多種多様の精密加工技術をネットワークしています。
 金属を扱うスペシャリストだからこそ、
 高い技術水準に挑み、市場の変化に柔軟に対応し、
 お客様のご要望に対し最適なご提案を致します。

MANUFACTURE

営業品目

精密加工関係

OA機器、自動車他精密部品加工

機械設備

NC旋盤

CNC旋盤
 大型CNC旋盤
 CNC旋盤両端加工機
 自動精密鏡面旋盤
 汎用旋盤
 フライス盤
 表面粗さ測定器
 真円度測定器
 外形非接触測定器
 測定顕微鏡
 リニアハイトゲージ

市場事業所

高付加価値・高精度の製品を、 多様な産業分野に供給しています。

金属商社として歩んできた実績は、素材の性質・可能性についての知識や加工技術の蓄積となりました。OA機器の需要拡大を受け、最新鋭設備を備えた自社工場では、複写機の感光ドラムの製造を行なっています。また、自動車の部品に使われる鍛造、MC加工製品などについては、自社の協力メーカーのネットワークを通じて、高水準の加工品を提供し、金属を最も知るメーカーとして、お客様から評価をいただいています。

今後とも、新分野での付加価値の創造のため、加工機能の充実、新たなノウハウの蓄積に努め、ISO9001認証取得工場として品質管理体制の整った生産体制を構築し、市場ニーズの変化を柔軟に吸収し、お客様のご要望に迅速に対応できる技術革新を進めてまいります。



金属リサイクル

私たちは金属リサイクルを通じて、
人と自然との調和を考えます。



営業品目

- 製鋼原料
- 非鉄原料
- 特殊金属
- 家電リサイクル指定取引場所
- OA機器分別解体
- フロン回収
- 設備搬出、運搬、解体
- 小型家電・資源物回収

許認可

- 産業廃棄物収集運搬
長野県No.2014004757
- 産業廃棄物中間処理
長野県No.2024004757
- 一般廃棄物収集運搬および処分
松本市指令第0401-0044号
- 第一種フロン類回収業
No.2010017

機械設備

- 1000tギロチンプレス機
- 大型プレス機
- 小型プレス機
- マグネット付天井クレーン
- ホイスクレーン
- 解体用バックフォー
- パワーショベル
- クレーン付大型トラック
- 普通トラック
- フォークリフト
- フロン回収機
- トラックスケール
- 放射能探知機
- 金属分析機
- 磁選機

- 北関東営業所
- 庄内事業所
- 名古屋事業所
- 東京事業所

限りある資源を未来に向かって 的確にリニューアルします。



非鉄原料

様々な非鉄原料を適切に、分析・分類・選別・加工する技術と設備を持ち、各伸銅、電線、銅箔、精錬などのそれぞれのメーカーに、確かな品質でお届けします。



OA機器解体

多様化するニーズに応えるため、独自の手分解作業ラインを確立し、金属・プラスチック・紙類等に分別し、それぞれの分野でリサイクルされています。



家電リサイクル

「家電リサイクル法」により、パナソニック・東芝等から委託された指定取引場所として、廃家電の県内リサイクルシステムの一翼を担っています。当事業所では、廃家電の集積（積替保管）のほか、廃家電の収集運搬業務も行なっています。



製鋼原料

限られた資源を有効に活用するため、鉄スクラップの収集運搬、切断加工、プレス加工などの設備を充実させ、各種許可を取得して、適正処理の推進を図っています。
環境ニーズに対応するため、行政機関と共に社会環境整備事業の推進を積極的に展開、お客様の信頼を勝ち得てきました。



金属リサイクル事業

各原料が
適切なルートに流れます。



特殊金属

OA機器等に使用される、メッキ品、プリント基板、宝飾加工品などに使用されている金、銀、パラジウムなどの貴金属をリサイクルするため、同時に、お客様の機密保持のために、クラッシャーを導入、確実な粉砕によりお客様の信頼を得ています。

再資源化

RECYCLE

私たちはアルミ資源を循環させます。
 高度な品質管理体制のもと、
 ロット、出荷形態、材質などお客様ニーズに幅広くお応えします。



営業品目

アルミニウム二次合金地金
 アルミニウム二次地金
 アルミニウム特殊合金

機械設備

反射型溶解炉2基
 3t型回転炉
 可傾式ルツボ炉
 連続鑄造機
 スタッキングマシン
 ロータリーキルン
 発光分光分析装置
 ベーラーマシン
 公害防止集塵装置

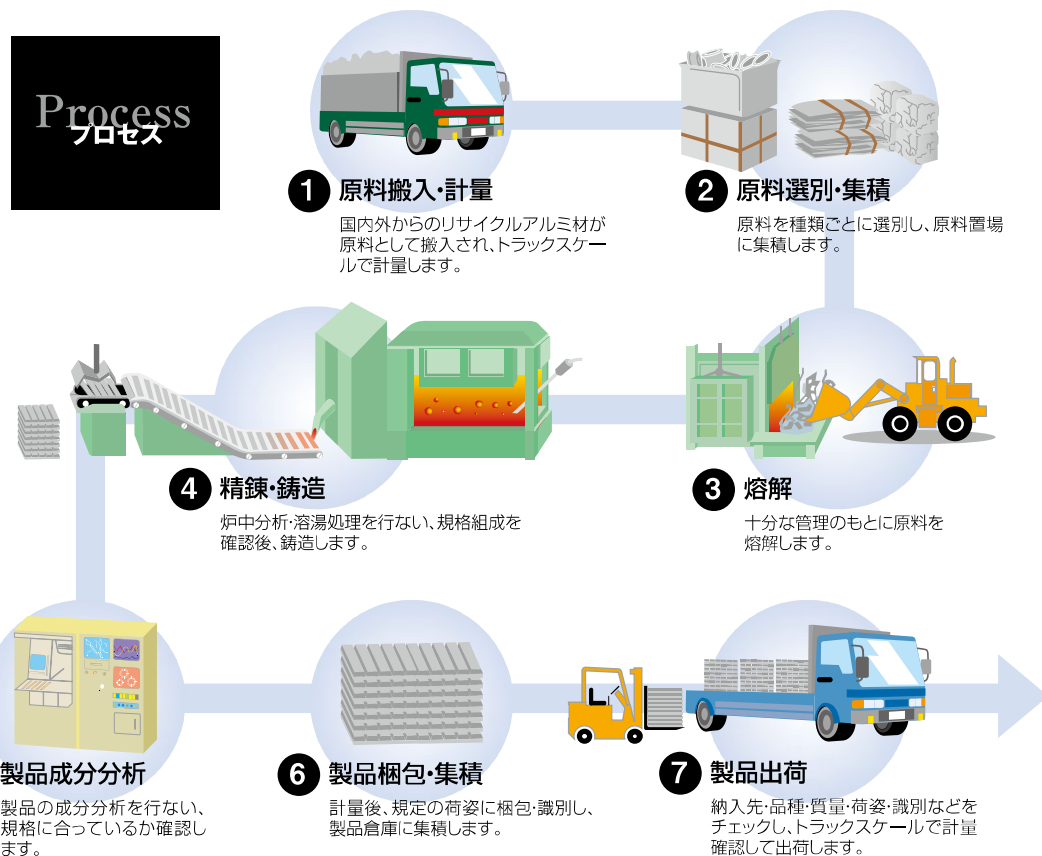
ALUMINUM

アルミニウム工場

様々なアルミ原料を、あらゆる産業分野用の合金・地金に精製します。

産業界から集荷された様々なアルミ原料をもとにして、アルミニウム二次合金・再生塊のリサイクル事業に取り組み、アルミ資源のリサイクルを行なっています。

当社の特徴は、お客様の注文に応じて生産するシステムを持ち、ロット・出荷形態・材質など細かなニーズに対応できる点にあります。アルミスクラップ原料の選別から始まり、不純物の除去、原料分析、配合から熔解・精製までを、確立された品質管理体制のもと的確に行なっており、製品は自動車、建材関連、産業機械、圧延、鋳物・ダイカスト等幅広い産業分野に出荷されています。



花村産業株式会社

■ **管理本部 総務経理部** ■ 〒399-8755 長野県松本市市場5-26
TEL.0263-27-1850 FAX.0263-29-4740

■ **管理本部 経営企画室** ■ 〒399-8755 長野県松本市市場5-26
TEL.0263-27-1850 FAX.0263-29-4740

■ **管理本部 フレッシュ工場** ■ 〒399-8755 長野県松本市市場5-26
TEL.0263-87-1720 FAX.0263-87-1820

■ 営業本部 海外営業部

- 東京事務所 ■ 〒136-0071 東京都江東区亀戸1-10-11
TEL.03-5825-4307 FAX.03-5825-4308
- フィリピン駐在員事務所 ■ Orient Gold Crest Compound Unit4, Lot6, Block7, First Cavite
Industrial Estate, Langkaan, Dasmariñas, Cavite, Philippines
TEL.63-46-402-1159 FAX.63-46-402-1307
- ベトナム駐在員事務所 ■ Room 12-F, 12Floor, CENTER BUILDING ,HAPULICO COMPLEX
No1 Nguyen Huy Tuong, Thanh Xuan Trung, Thanh Xuan, Hanoi, Vietnam
TEL.84-4-37916202 FAX.84-4-37916203

■ 営業本部 国内営業部

- 庄内事業所 ■ 〒390-0828 長野県松本市庄内2-5-47
TEL.0263-26-3078 FAX.0263-25-1566
- アルミニウム工場 ■ 〒390-1131 長野県松本市今井松本道7110-47
TEL.0263-86-1108 FAX.0263-86-1114
- 東京事業所 ■ 〒136-0071 東京都江東区亀戸1-10-11
TEL.03-3683-0886 FAX.03-3683-0889
- 北関東営業所 ■ 〒329-0201 栃木県小山市栗宮1861-3
TEL.0285-20-0182 FAX.0285-20-0183
- 名古屋事業所 ■ 〒456-0024 愛知県名古屋市熱田区森後町6-20
TEL.052-671-1494 FAX.052-671-1456
- 市場事業所 ■ 〒399-8755 長野県松本市市場5-26
 - 鉄鋼部門 TEL.0263-25-8088 FAX.0263-25-8094
 - 非鉄部門 TEL.0263-26-3075 FAX.0263-25-3148
 - 製造部門 TEL.0263-26-3455 FAX.0263-27-1366
- 長野事業所 ■ 〒388-8004 長野県長野市篠ノ井会字清水18-1
TEL.026-293-5505 FAX.026-293-5575
- 千葉事業所 ■ 〒290-0066 千葉県市原市五所1727-12
TEL.0436-41-7771 FAX.0436-41-7780
- 市場開発室 ■ 〒399-8755 長野県松本市市場5-26
TEL.0263-24-0087 FAX.0263-26-0289