

Mochimono
6 もちもの

ボカネ サマンハル
बोकने सामानहरु

Enpitsu o motte imasuka.

えんぴつ を もっていますか。

シサカカラン ボケコ チャウ
शिशकलम बोकेको छौ?



Motte imasen.

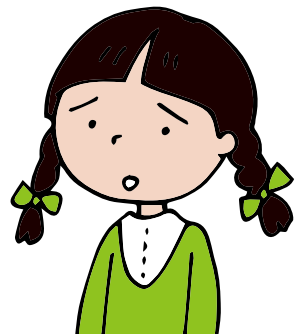
もっていません。

アハ ボケコ ッチャヌ
अह, बोकेको छैन।

Motte imasu.

もっています。

ホ ボケコ ッチャ
हो, बोकेको छ।



keshigomu

けしゴム

メタウ
मेटाउने



nori

のり

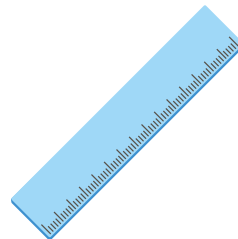
ガム
गम



monosashi

ものさし

ルラル
रूलर



iroenpitsu

いろえんぴつ

ランギン シサカラマ
रंगीन शिशकलम



Kyookasho o mottekimashitaka.
きょうかしよ を もってきましたか。
キタバ リヤエコ ッチャ
 किताब ल्याएको छ?

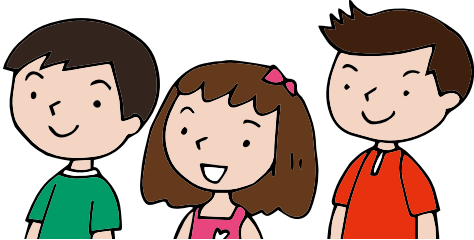
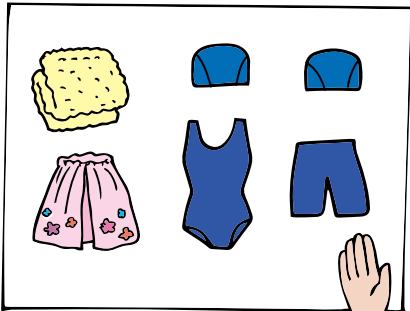


Iie, wasuremashita.
いいえ、わすれました。
アハ ビリシイエ
 अह, बिस्रिये।

Hai, mottekimashita.
はい、もってきました。
ホ リヤエコ チャ
 हो, ल्याएको छ।



Mizugi o mottekite kudasai.
みずぎ を もってきて ください。
パウディ コン ルガリエラ アーイウ
 पौडीको लूगा लिएर आऊ।



kasa
かさ
チャータ
छाता

hankachi
ハンカチ
ルマル
रुमाल

chirigami
ちりがみ
ティッス カガズ
टिसू कागज

Boushi o kaburu nugu
ぼうし を かぶる ↔ ぬぐ
 トピ ラガウヌ コラヌ
 टोपी लगाउन ↔ खोल्नु



Fuku o kiru nugu
ふく を きる ↔ ぬぐ
 ルガ ラガウヌ コラヌ
 लुगा लगाउन ↔ खोल्नु

Zubon o haku nugu
ずぼん を はく ↔ ぬぐ
 スルワル ラガウヌ コラヌ
 सुरुवाल लगाउन ↔ खोल्नु

hyoujun fuku
ひょうじゅんふく
 बिद्यालया पोशाक
 विद्यालया पोशाक

kutsu
くつ
 ズンタ
जुता

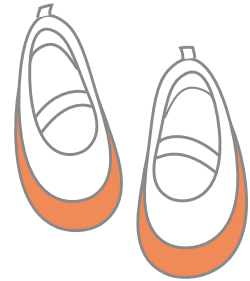
kutsushita
くつした
 मोजा
मोजा

Mochimononi namae o kakimashou.

もちものに なまえを かきましょう。

リャエコ サマンコナム レカウ

ल्याएको सामान नाम लेखौ।



プラタミク ビディアラ
प्राथमिक बिद्यालय



shougakkou

しょうがっこう

カクチャ
कक्षा
nen
ねん

サムハ
समूह
kumi
くみ

サンキヤ
संख्या
ban
ばん

ナーム
नाम
namae
なまえ

ニマナ マデヤミク ビディアラ
निम्न माध्यमिक बिद्यालय



chuugakkou

中学校

カクチャ
कक्षा
nen
年

サムハ
समूह
kumi
組

サンキヤ
संख्या
ban
番

ナーム
नाम
namae
名前