



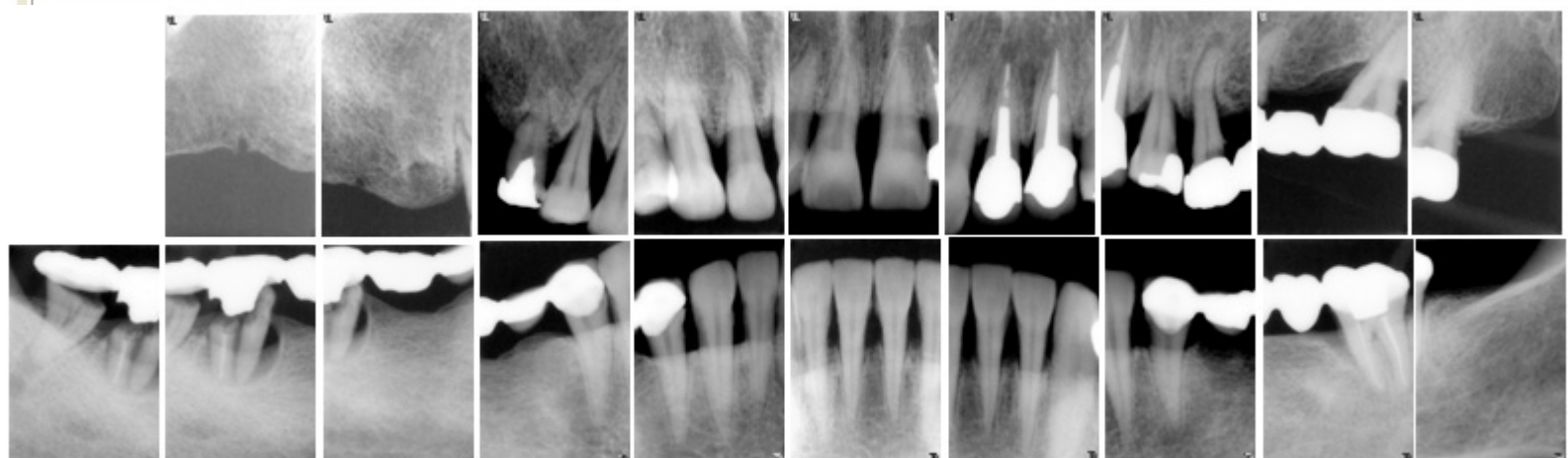


身元確認にご協力を！

平成16年4月、山梨県東富士五湖道路のり面において発見されたバラバラ死体遺棄事件**女性**被害者の身元を捜査しております。治療をした可能性のある先生はご連絡下さい。

- 上顎左側中、側切歯に陶材焼付冠、両側下顎臼歯部には陶材を使用したブリッジが装着されています。
- 年齢は35歳～55歳位を考えて下さい。

1	レジン充填(B)		レジン充填(B)	1	
2	治療痕なし		陶材焼付冠、根管充填	2	
3	レジン充填(B)		陶材焼付冠、根管充填	3	
4	レジン充填(B)		インレー充填(OD)、レジン充填(B)	4	
5	アンレー(MOB)、根管充填		全部被覆鑄造冠(支台歯)	ブリッジ	5
6	欠損		欠損、レジン前装ボンティック		6
7	欠損		全部被覆鑄造冠(支台歯)		7
8	欠損		欠損	欠損	8
					
8	全部被覆鑄造冠(支台歯)		ブリッジ	欠損	8
7	全部被覆鑄造冠(支台歯)、根管充填			全部被覆鑄造冠(支台歯)、根管充填	7
6	欠損、鑄造ボンティック			欠損、鑄造ボンティック	6
5	欠損、陶材焼付ボンティック			欠損、陶材焼付ボンティック	5
4	陶材焼付冠(支台歯)		陶材焼付冠(支台歯)	4	
3	治療痕なし		治療痕なし	3	
2	治療痕なし		治療痕なし	2	
1	治療痕なし	治療痕なし	1		



下記 URL のホームページ上でもご覧頂けます。

<http://www.kyorin-u.ac.jp/legal/FOnet>

情報に関する連絡先：山梨県富士吉田警察署死体遺棄事件捜査本部：

電話 0120-889-581、0555-22-0110