

渋谷駅の山手線ホームが1つになります。

山手線(外回り)

Yamanote Line Outer Circle (Clockwise)

大崎 → 渋谷 → 池袋

Ōsaki

Shibuya

Ikebukuro

終日運休

Service Suspended All Day

2023年 1月7日(土)・8日(日)

悪天候等により工事が延期の場合は2023年4月15日(土)・16日(日)
その場合も2023年1月7日(土)・8日(日)は終日運休



大崎～池袋間をご利用の場合
埼京線・湘南新宿ラインと山手線(内回り)をご利用ください。

- 山手線(外回り)
池袋→東京→大崎間 列車の本数を大幅に減らして運転
- 山手線(内回り)
池袋→渋谷→大崎間 列車の本数を減らして運転
- 京浜東北線 快速運転中止(終日各駅停車で運転)
- 埼京線・りんかい線 新木場～大崎～赤羽間を増発

※1月5日・6日の終日、渋谷駅の山手線外回りホーム3・4号車付近で一部屋根がない箇所があります。雨天時にはご注意ください。

Free

詳細はこちら
Details are here.
详情请查看这里
详情请由此进入
자세한 내용은 여기서



他の鉄道会社への振替輸送を行います。詳しくはJR東日本のホームページをご覧ください。ご迷惑をおかけいたしますが、ご協力をお願いいたします。

お問合せ窓口

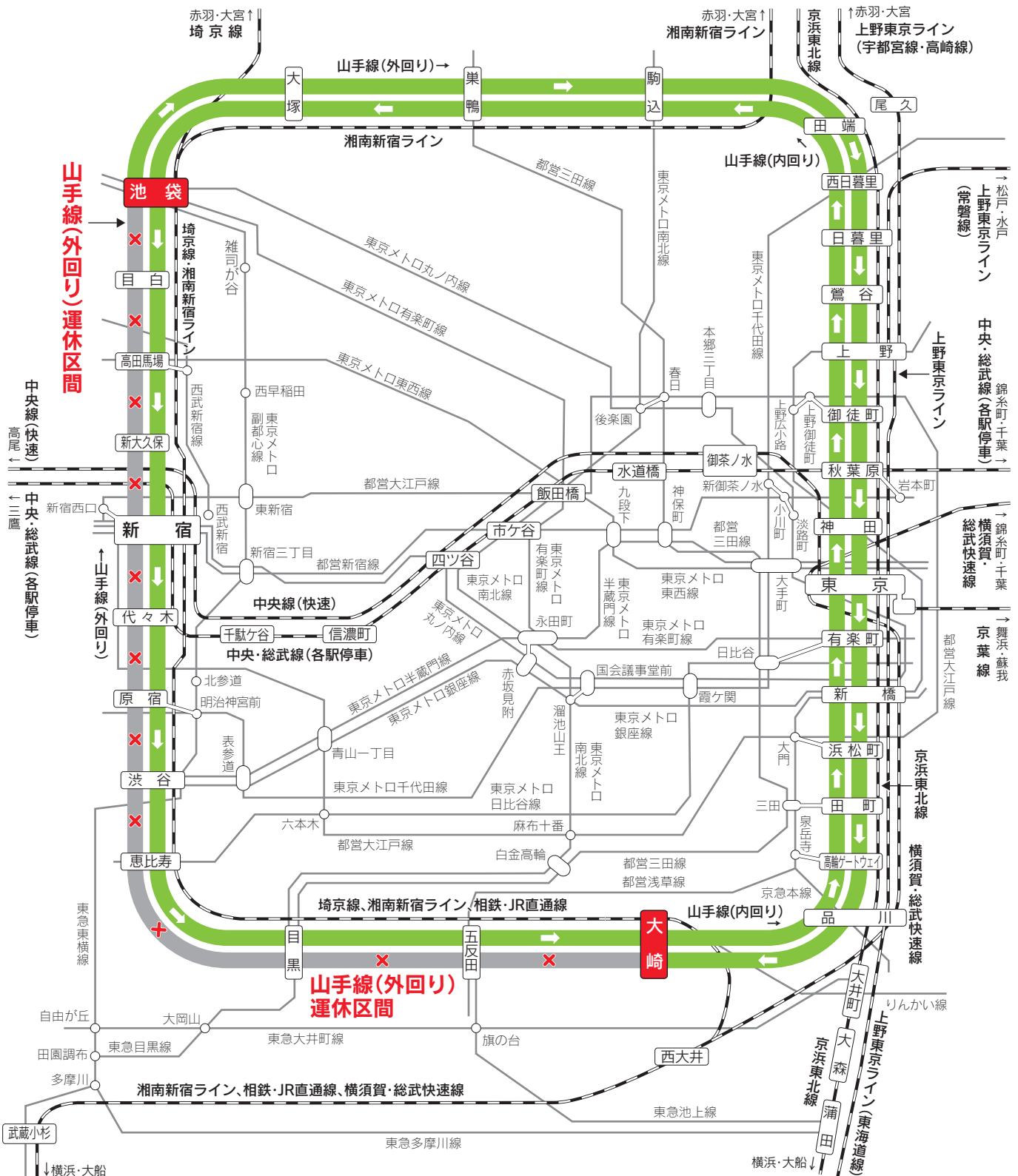
☎050-2016-1620

受付日	受付時間
2023年1月4日(水)・5日(木)	9:00～21:00
2023年1月6日(金)～8日(日)	4:00～25:00
2023年1月9日(月)	4:00～ 9:00

※路線図はイメージです。 ※掲載のデータは、2022年10月現在のものです。



う回乗車のご案内



●山手線 大崎～池袋間をご利用の場合 埼京線・湘南新宿ラインと山手線(内回り)をご利用ください。

— X — 山手線運休区間 — - - - JR線 — 振替輸送

●他の鉄道会社への振替輸送を行います。(きつぷ、定期券等をご利用のお客さまが対象となります。)

- 東京メトロ全線、都営地下鉄全線、西武池袋線(池袋～所沢間)、西武新宿線(西武新宿～所沢間)
- 西武国分寺線(国分寺～東村山間)、西武拝島線(小川～小平間)、西武多摩湖線(国分寺～八坂間)
- 西武有楽町線全線、東急東横線(渋谷～武蔵小杉間)、東急大井町線(大井町～自由が丘間)
- 東急目黒線(目黒～武蔵小杉間)、東急池上線全線、東急多摩川線全線、りんかい線全線、京急本線(泉岳寺～品川間)

Suica PASMO のご利用について

Suica/PASMO等のIC乗車券および、Suica/PASMO定期券の定期区間外をご利用のお客さまは、振替輸送ご利用の対象となりません。別途ご乗車区間の運賃をいただきます。

ご迷惑をおかけいたしますが、ご協力をお願いいたします。



JR東日本