

料金表

機器使用料 (税込)		
高精密 3D プリンタ (Projet MJP5500X) <small>注) 材料の重量・出力時間は、 プリンタ付属のソフトを利用 した値になります</small>	使用料	2,570 円 / h
	硬質樹脂	46 円 / g
	軟質樹脂	46 円 / g
	サポート材	28 円 / g
	後処理機器使用料	740 円 / h
3D スキャナ (Artec EVA)		930 円 / h
レーザー加工機 (Speedy100)		510 円 / h
切削加工機 (MDX-40)		510 円 / h
簡易 3D プリンタ (UPmini2) ※1		370 円 / h
カッティングマシン (CAMEO)		300 円 / h
3D ペン (YaYa) ※1		300 円 / h

※1 材料費込みの価格
※2 ソフトピアジャパン入居進出企業は受講料無料

作業用 PC、作業スペースは無料でご利用いただけます。ただし、他の機器の利用者がいない場合に限りです。
また、オープンスペースのため守秘が必要な打合せや会議、制作作業にはお気をつけください。貸切での利用はできません。

導入研修 価格 (テキスト、材料費込、税込)	
レーザー加工機 ※2	3,000 円 / 回
高精密 3D プリンタ	3,000 円 / 回
3D スキャナ	1,500 円 / 回
切削加工機	3,000 円 / 回
活用研修 価格 (テキスト、材料費込、税込)	
3D プリンタのための Fusion360 入門	3,000 円 / 回
レーザー加工機のための Adobe Illustrator 入門	3,000 円 / 回
相談 (税込)	
相談料	初回無料 2回目以降 3,000 円 / h

開館日時

月～金曜日 10:00～17:00 (休館日:土、日、祝日、年末年始、施設休館日)

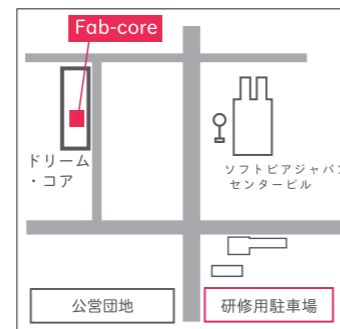
住所・アクセス

〒503-0807 岐阜県大垣市今宿 6 丁目 52 番地 16 ドリーム・コア 1 階 TEL: 050-3474-4859



JR 東海道本線 [大垣駅] から
・車で約 8 分
・バス (大垣駅南口 3 番のりば) 約 10 分

名神高速道路
・[大垣 IC] から車で約 20 分
・[岐阜羽島 IC] から車で約 25 分



駐車場: 無料
Fab-core 開館日時のみ
研修用駐車場をご利用
いただけます。
満車の場合は、ソフト
ピアジャパンセンター
ビル地下駐車場をご利
用ください。センター
ビル地下駐車場は有料
です。

詳しい内容や予約は HP から

ファブコア

検索



URL: <https://fab-core.jp>
E-mail: info@fab-core.jp

<https://www.facebook.com/softopiaFabcore/>
「いいね!」をお願いします



公益財団法人ソフトピアジャパン
〒503-8569
岐阜県大垣市加賀野 4 丁目 1 番地 7
tel.0584-77-1188 Fax.0584-77-1107
E-mail. info@softopia.or.jp

本施設は、(公財)ソフトピアジャパンが(有)トリガーデバイスに業務を委託し運営しています。
Fab-coreのご利用にあたっては注意事項を記した施設利用ガイドをご確認ください。

2019年11月版

ものづくり空間



Fab-core



ものづくり空間 Fab-core (ファブコア) は、岐阜県の情報産業拠点ソフトピアジャパンエリアにある、ものづくりと IT を融合した新商品、新サービスの開発を支援する工房です。3D プリンタやレーザー加工機などのデジタル工作機器をご利用いただけます。



ファブコアの主な機器と利用方法

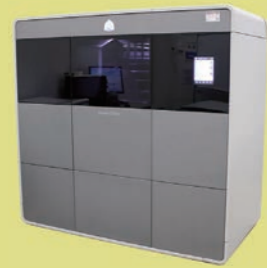
デジタル工作機器の「導入研修」を受講すれば、どなたでも利用いただけます。
機器の使用料は裏面をご覧ください。

ご予約はHPから承ります

ファブコア

検索

<https://fab-core.jp/schedule>



**高精細
3Dプリンタ**
3D Systems
Projet MJP5500X

紫外線硬化樹脂をインクジェット方式で積層造形。2種類のマテリアルを同時に出力。

造形エリア：518×381×300(mm)
積層ピッチ：25ミクロン、16ミクロン、13ミクロン
マテリアル：アクリル系樹脂（硬質樹脂、軟質樹脂）
データ形式：STL



導入研修：随時受付、開催
研修内容：3Dプリンタの概要、利用方法、後処理体験

利用スキル：3DCADデータ（STL）を事前に準備できること

利用の際は、HPから予約し、USBメモリにデータを入れてご持参ください。（出力時間を見積り後、改めて出力日時を決定します。）



3Dスキャナ
Artec EVA

テクスチャーもスキャンできるフルカラーハンディ型3Dスキャナ。

3D精度（最大）：0.1mm
3D解像度（最大）：0.5mm
作業範囲：0.4~1m
データ形式：OBJ、STLなど



導入研修：随時受付、開催
研修内容：3Dスキャナの使い方、ソフトウェア（Artec studio）の使用法

利用スキル：特になし

利用の際は、HPから予約し、データ保存用のUSBメモリをご持参ください。

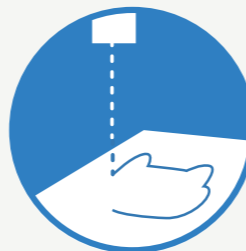
利用手順



HPから研修予約



導入研修を受講



機器を利用

その他の機器

3Dペン、カッティングマシン、作業用PC、簡易3Dプリンタ、簡易3Dスキャナ、リフロー用オープン、ハンダゴテ、オシロスコープ、安定化電源、コピー機、ベルトディスクサンダなど



レーザー加工機
trotec
Speedy100
（CO₂レーザー）

アクリル、木材、紙、布などの素材にカットや彫刻の加工ができる。

最大加工サイズ：600×300(mm)
厚さ：6mm程度（素材による）
データ形式：ベクター形式（ai、dxf、svg）



導入研修：月2回（木曜日）
研修内容：レーザー加工機概要、加工用データ作成、加工体験

利用スキル：Adobe Illustratorが使えること、かつ、ベクター形式のデータを準備できること

利用の際は、HPから予約し、USBメモリに加工用データと加工用素材をご持参ください。



切削加工機
RolandDG
MODELA MDX-40

ケミカルウッド、木材などの素材を3Dデータを利用して削り出して加工する。

切削範囲：280(X)×280(Y)×98(Z)mm
動作速度：XY軸：0.1~50 mm/sec Z軸：0.1~30 mm/sec
スピンドル回転数：4,500~15,000rpm
データ形式：STL



導入研修：月1回（木曜日）
研修内容：切削加工機の概要、加工用データ作成、加工体験

利用スキル：3DCADデータを事前に準備できること

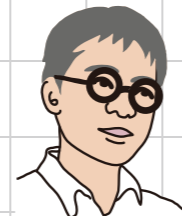
利用の際は、HPから予約し、USBメモリに加工用データと加工用素材をご持参ください。

商品アイデアをカタチに試作に

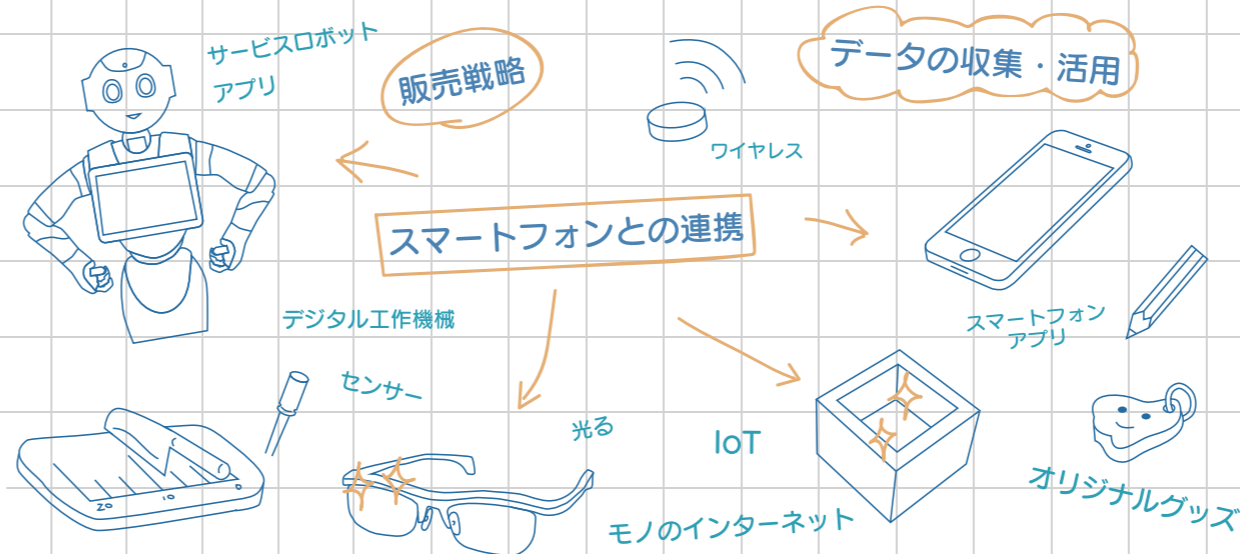
初回相談料無料 / 1時間程度 **要予約**

（2回目以降 3,000円 / 1時間）

新サービス・新商品のための技術支援、IoT導入の技術支援、デザイン思考などを活用したイノベーション創出・製品開発に関する相談をうけたまわります。



相談対応（運営受託者）
有限会社トリガーデバイス
取締役社長 佐藤忠彦



コミュニティイベント ファブコア・カフェ

月1回程度 夕方～ 予約不要

毎回テーマを決めてカフェ形式でファブリケーションやモバイル、新しいツールなどの話題をおしゃべりをしたり、実際に触ってみたい、専門家をゲストに招いてお話を伺ったり、様々なアプローチから情報を共有するイベントです。

