

ミモザ株式会社

医療・福祉業

代表取締役社長 松本 考二 (まつもと こうじ)

Profile > 昭和54年3月生まれ。38歳。千葉大学工学部卒業後、株式会社山武（現アズビル株式会社）に入社し3年勤務。平成16年5月、創業5年目のミモザ株式会社に入社。横浜事業本部長、人事本部長を経て、平成25年4月代表取締役社長に就任、現在に至る。

現場で学んだ介護の奥深い魅力

大学の工学部で学んだ私は、卒業後はエンジニアの道を選びました。理系だからモノづくりだろうという考えからでしたが、実は根っからの人好き。

弊社は、介護の総合事業者として、在宅介護から入居施設運営まで幅広いサービスを展開していますが、特に力を入れている分野の1つが「認知症介護」です。私自身この「認知症介護」という仕事に大きな魅力を感じ、それまで培った知識、経験とは無縁の介護の業界に飛び込みました。社会人4年目のことでした。当時のミモザは創業5年目、4拠点のみでした。

それからは、介護の現場でがむしゃらに働く日々。認知症を患っていると、直前の行為（短期記憶）はすぐ忘れてしまいますが、感情の記憶は残るので、誠意をもって温かく接していると「この人は信頼できる」という良好な関係が築けるようになります。そうなるが私が出動しただけで喜んで笑ってくださるようになり、前職では味わえなかった人とのつながりに、大きなやりがいと喜びを感じました。

ドミナント展開×総合介護事業

現在84の拠点を抱える弊社の強みは、1都4県に集中的に事業を展開し、そのエリア内で通い、泊まり、訪問から入居までの総合的な介護サービスをご提供できるところです。各エリアで、お元気な

方の支援から看取り介護までのサービスがほぼ揃っているので、長く安心してお付き合いいただけます。

これは働くスタッフ側にも利点があり、エリア内でいろいろな経験を積めるのが魅力です。経営面においても、介護事業は介護報酬の影響を大きく受けるので、1つの事業に特化せずに幅広い事業展開をすることで経営バランスが取りやすいというメリットもあります。

また、介護だけに留まらず、ご利用者にはいつまでも夢を持って、楽しく過ごしていただけるよう、豊かなシニアライフのご提供を目指しています。温かい「第二の我が家」のように感じていただくことが弊社のモットー。そもそも創業以来、社内がフランクで家庭的な雰囲気がある弊社。役員室もなく、開放的な社風が現場にも自ずと浸透しています。

時代に即した高品質なサービスを

弊社の社是は「人を育てる」ですが、

今後も「働く人の成長」を支援していく経営を力強く進めていきます。

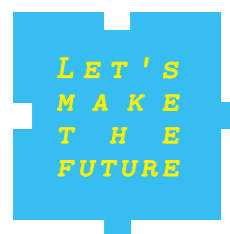
キャリアプランとして、技術、知識、資格、マネジメントの研修プログラムが年間スケジュール化されている他、「社内資格制度」を設け、研修を受け試験に合格すると給与がアップする仕組みになっています。年間、8拠点前後のペースで事業所を拡大しているの、若い人へも重要なポストが十分に用意されています。

目標は、10年以内に業界（民間株式会社）内で売上トップ10に入ること。25年後には業界トップになるべく、新プロジェクトも立ち上げています。

昨今力を入れてきた「小規模多機能型居宅介護」や「サービス付き高齢者向け住宅」等のように、今後も、その時代に必要とされる介護サービスは何かを常に考え、高品質で「温かい」サービスを提供してまいります。



社内資格制度があり、キャリアアップの道が明確。現場の中核スタッフの「エルダー」、スペシャリストとして認定される「マイスター」、経営幹部を目指す「オフィサー」と昇格していきます。



我が家のように温かく
暮らしを楽しめる介護

ミモザ株式会社 TSR企業コード: 29-557188-8
所在地: 〒140-0004 東京都品川区南品川二丁目2番5号
TEL: 03-5796-0630 URL: <http://www.mimoza-care.jp/>
設立: 平成11年8月 事業内容: 高齢者向け福祉サービス