

愛と狂気のマーケット

“おもしろい”才能の出会い系

「なぜ私たちはこの場所を作るのか？」

私たちラフォーレ原宿は考えました。
コロナ禍で世界が変わってしまった時、私たちに必要なものは何かと。
それはものを生み出すクリエイターが集まる場所。
リアルに人に出会い、新しいモノに出会い、ワクワクするような高揚感を味わえる場所。
今こそそういう場所が必要なのだ。

愛と狂気のマーケット∞

“おもしろい”才能の出会い系

あらゆる才能との出会いを楽しむマーケットです。
ノージャンル、ノーボーダー、ジェンダーフリー。
すべての境界を飛び越えて新たな化学変化を生み出す場所です。
個性が溢れ、彩りがあふれ、驚きと面白さが詰まっていた原宿。
ただどいつの間にか、どこにでもあるモノばかりが集まる場所になっていました。
コロナ禍を超えて、今の原宿に必要なのは「原点回帰」です。
個性が輝いて、才能が次々と生まれ、育ち、羽ばたくあのキラキラした。
天才、異才、鬼才、あらゆる才能たちを集め、
クリエイティブの泉として、この場所から世界への発信を目指します。
バーチャルの世界を飛び出して、まだ見ぬ世界へ出会える場所へ。
地球上でここにしか存在しない、チャンスと希望に溢れる場所へ。

what's 愛と狂気のマーケット

- 2022年4月28日（木）オープン
年間549万人が来館するラフォーレ原宿のB0.5F正面※1

リアルショッピングの楽しさを伝えたい！新しい・楽しい・ときめき空間

- スマホで簡単出品応募※2

あらゆるジャンル・カテゴリー、アパレル・アクセサリーに限らず、アート・雑貨・書籍・コスメ等出品可能
応募に際し、年齢性別国籍は不問
販売も“展示のみ”も可能

- 常駐スタッフ手配不要。会いたいときに会える、接客できる

ご希望のタイミングに是非接客にお越しく下さい

- 商品送付のみでも出品可能※3

- 出品期間は1ヵ月単位で3ヵ月まで選択可能

- 選べる出品カテゴリー

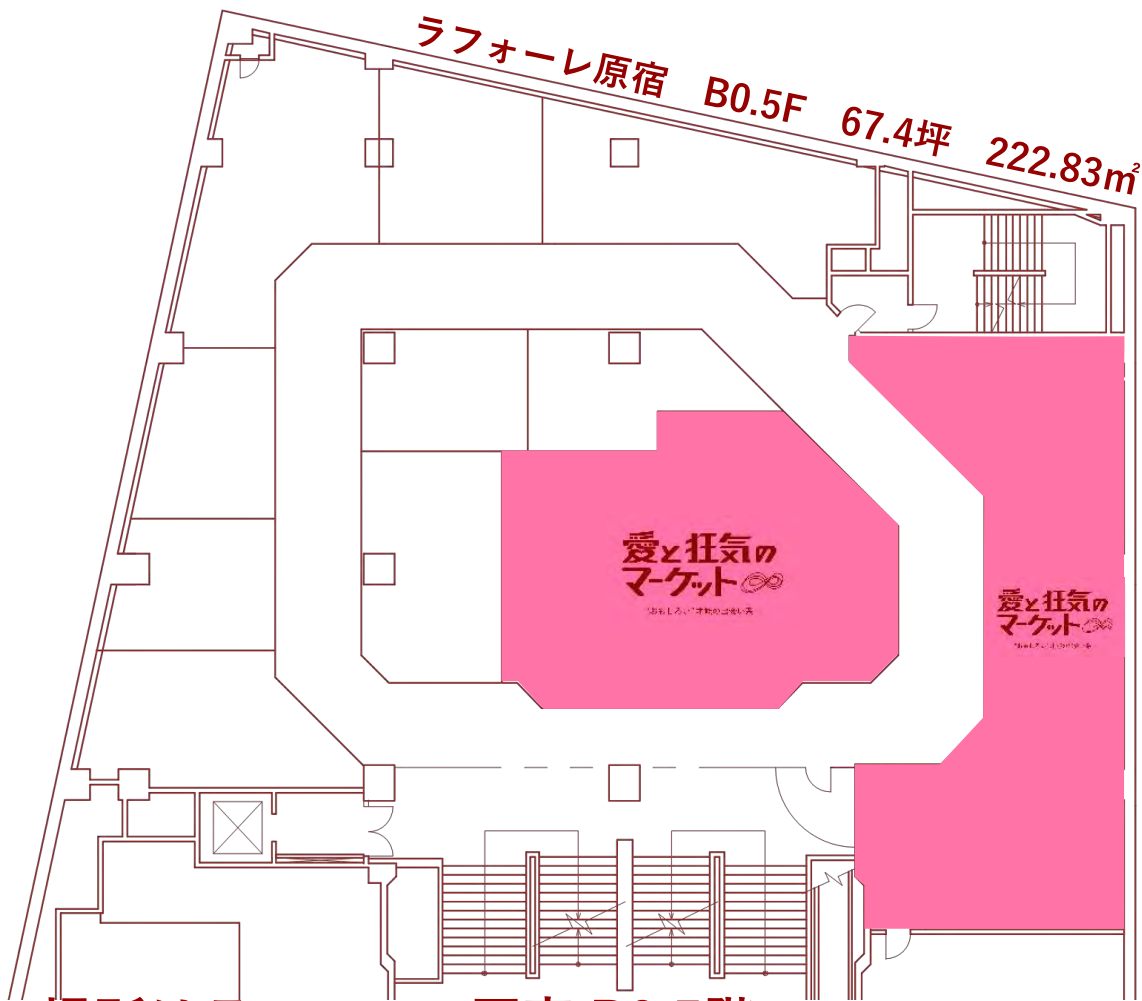
小型のボックスから開放的スペースまで1ヵ月2万円~出品可能※4

- 愛と狂気のマーケット公式Instagramにてご紹介※5

#愛と狂気 で情報拡散

- ※1 2019年の実績です。
- ※2 選考や取扱い商品の細則があります。
- ※3 設営撤去費用は別途負担の必要があります。
- ※4 消費税・地方消費税相当額別です。
- ※5 [@aitokyoki](#) よりご確認ください。

▶愛と狂気のマーケット概要



場所はラフォーレ原宿 B0.5階
1階から中央階段降りて正面右手エリア

▶ラフォーレ原宿施設概要

開業	1978年
所在地	東京都渋谷区神宮前1-11-6
交通アクセス	JR 原宿駅：表参道口 徒歩5分 東京メトロ千代田/副都心線 明治神宮前<原宿>駅：5番出口 徒歩1分
営業時間	11：00～20：00
店舗面積 2022年1月時点	約1,900坪
店舗数 2022年1月時点	約130店舗
年間来館者数 2019年度	約549万人

➤環境



あらゆる才能の集い・出会いが生まれる
現代21世紀のファクトリー

独創性に溢れた、最先端アーティストたちによる空間演出

密林東京
(Akiko Suzuki)
[@mitsurintokyo](#)



おみごとスナック
(OMIKO FAR FAR)
[@omigoto_snack](#)

ミナミリョーヘイ
[@minamiryohei](#)



愛と狂気の マーケット ∞

“おもしろい”才能の出会い系

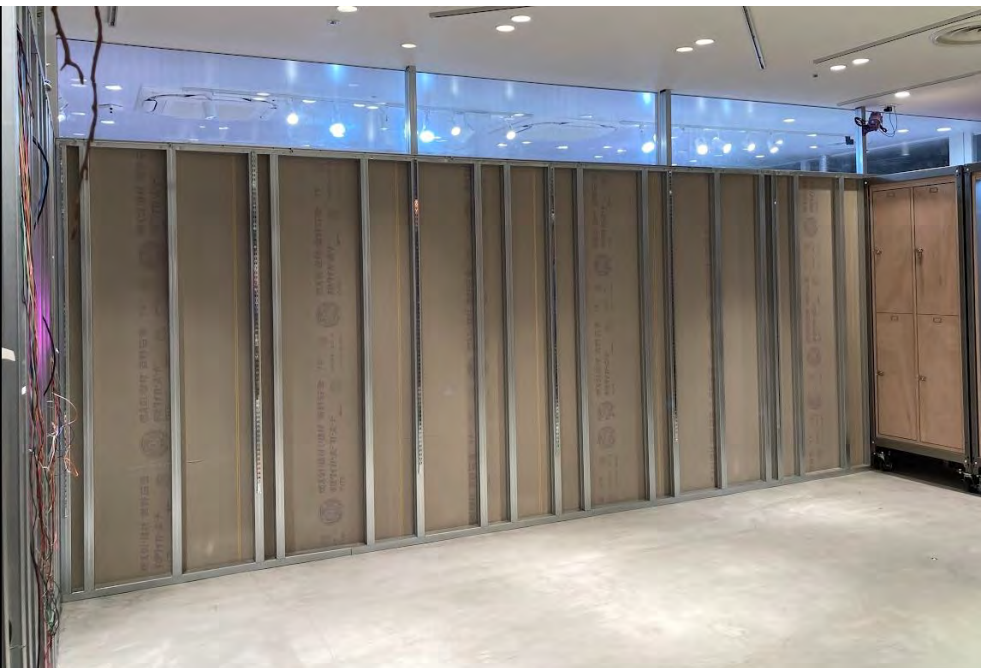


George Kondo
[@morninggeorge](#)



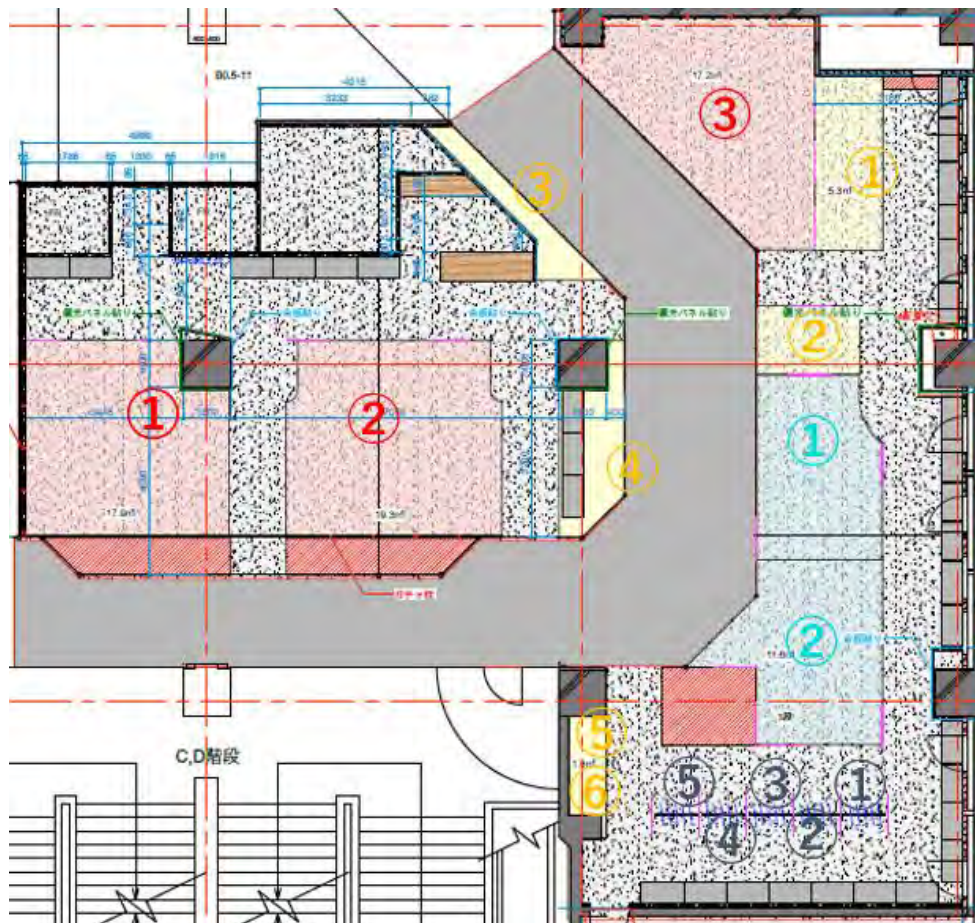
Sampo
(Riku murakami/Issui Shioura)
[@snake.time.works](#)
[@issui_cometa_architecture](#)

▶ご出品エリアイメージ



あらゆる才能の集い・出会いが生まれる
現代21世紀のファクトリー

▶ご出品エリア



ご出品エリアは8つのカテゴリースペース3種とボックス2種、ロッカー・ラック・ウォール

<スペース>

・大	17.2-19.2m ²	①~③
・中	9.9-11.6m ²	①~②
・小	1.8-5.3m ²	①~⑥

<ボックス>

高さ×幅×奥行

・大	45.5×80.8×37.0cm
・小	45.5×39.2×37.0cm
小(一部)	42.3×39.2×37.0cm

<ロッカー・ラック>

高さ×幅×奥行

・ロッカー	183.6×80.8×37.0cm	①~⑥
・ラック	130~230×90×60cm	

<ウォール>

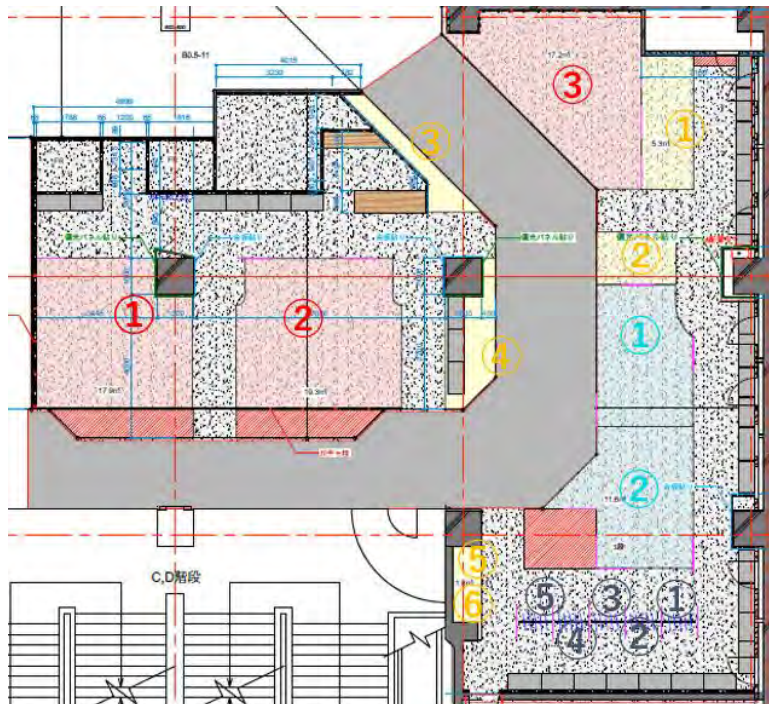
高さ×幅

・ウォール	200×113~115cm	①~③
-------	---------------	-----

※ご出品決定、カテゴリー合意後、実際の出品場所は当方にて指定いたします。

※図面上の灰色の四角はボックス・ロッカーです。

▶ “スペース 大・中・小”



<スペース>

- ・大 17.2-19.2㎡
- ・中 9.9-11.6㎡
- ・小 1.8-5.3㎡

- ①~③
- ①~②
- ①~⑥



※ピクチャーレール
フック7つ付

※ガチャ柱

※スペースにより、大きさ・形・付帯設備・無料レンタル品が異なります。
仕切りのない床面=スペースです。

※天井の配線ダクトより、無料レンタル品のラック・偏光フィルムを吊って空間形成いただけます。

※原状回復ができる範囲で、装飾・空間演出をお願いいたします。

※ご出品決定後、実際の出品場所は当方にて、指定いたします。

▶“スペース”無料レンタル品

什器 **A** キャスター棚
【スペース大・中】可動棚4枚 奥行45cm 幅90cm



【スペース大】
高さ150cm 2台
高さ120cm 1台

【スペース中】
高さ120cm 1台

什器 **B** 可動ラック
【スペース中・スペース小③】



可動&可変性のある什器で 自由に空間演出が可能

※ご契約カテゴリー・場所により無料レンタル品が異なります。
※その他、必要什器はご要望に応じ、提携レンタル先をご紹介します。

什器 **C** 偏光フィルム

配線ダクトより
ワイヤーで吊る偏光フィルム
仕切りとして利用可能

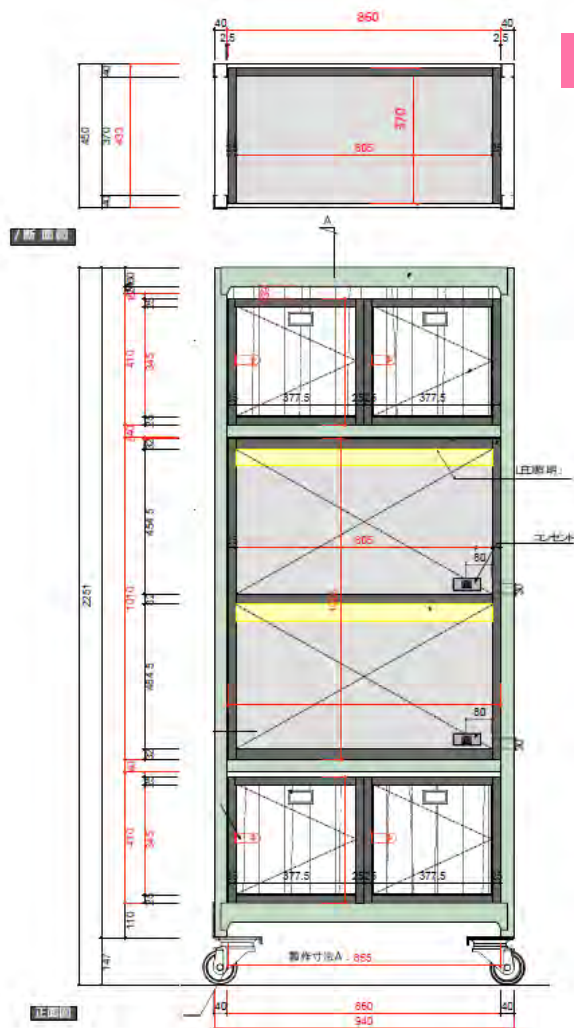


什器 **D** ラック

配線ダクトより
ワイヤーで吊るラック
ハンギングにて利用可能



▶“ボックス大”



高さ45.5×幅80.8×奥行37.0cm



※ストック

※売り場

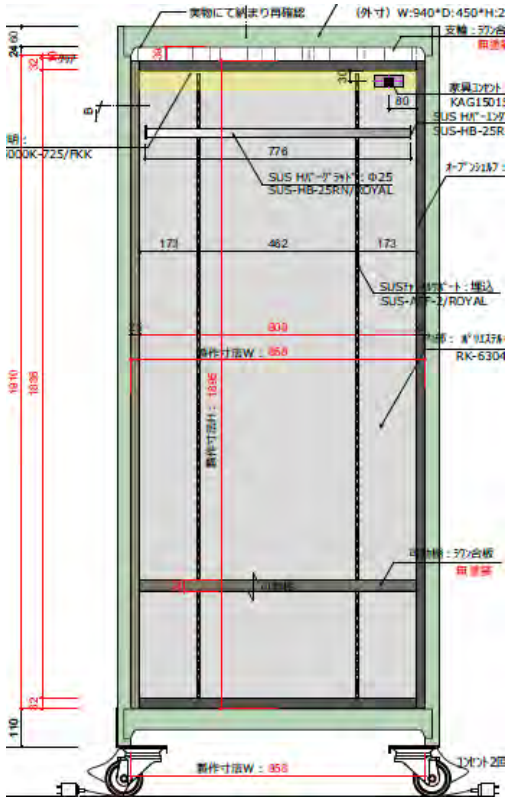
※電源一口100W

※マーケット内の実際の出品場所の指定は、
当方にて行います。

※原状回復できる範囲で、装飾を含めた世界観づくり
をお願いいたします。

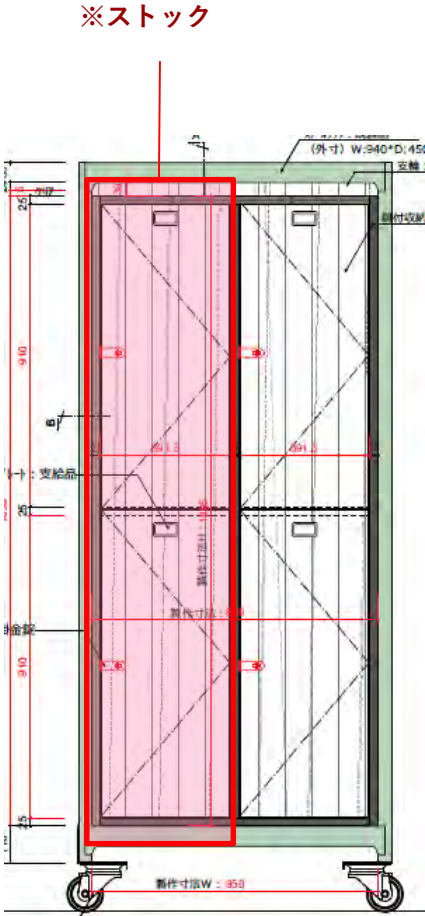
➤ “ロッカー”

高さ183.6 × 幅80.8 × 奥行37.0cm



※電源一口100W
 ※ハンガーバー 高さ調整可能

※棚板 高さ調整可能



※ストック

※マーケット内の実際の出場所の指定は、
 当方にて行います。

※ハンガーバー・棚板共に取り外し可能です。
 ※原状回復できる範囲で、装飾を含めた世界観づくり
 をお願いいたします。

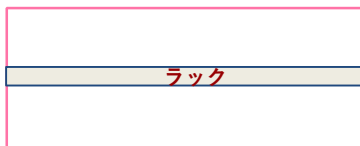
➤ “ラック”

高さ130~230×幅90×奥行60cm



※耐荷重5kg

90cm

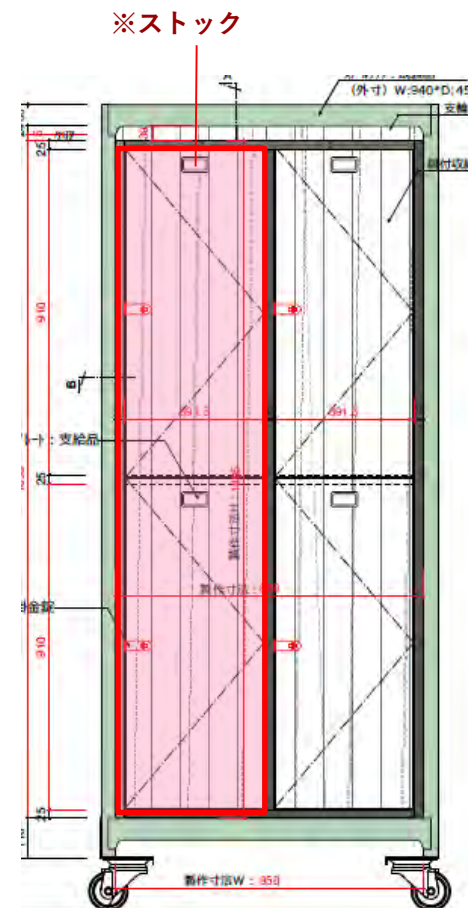


60cm

※マーケット内の実際の出品場所の指定は、
当方にて行います。

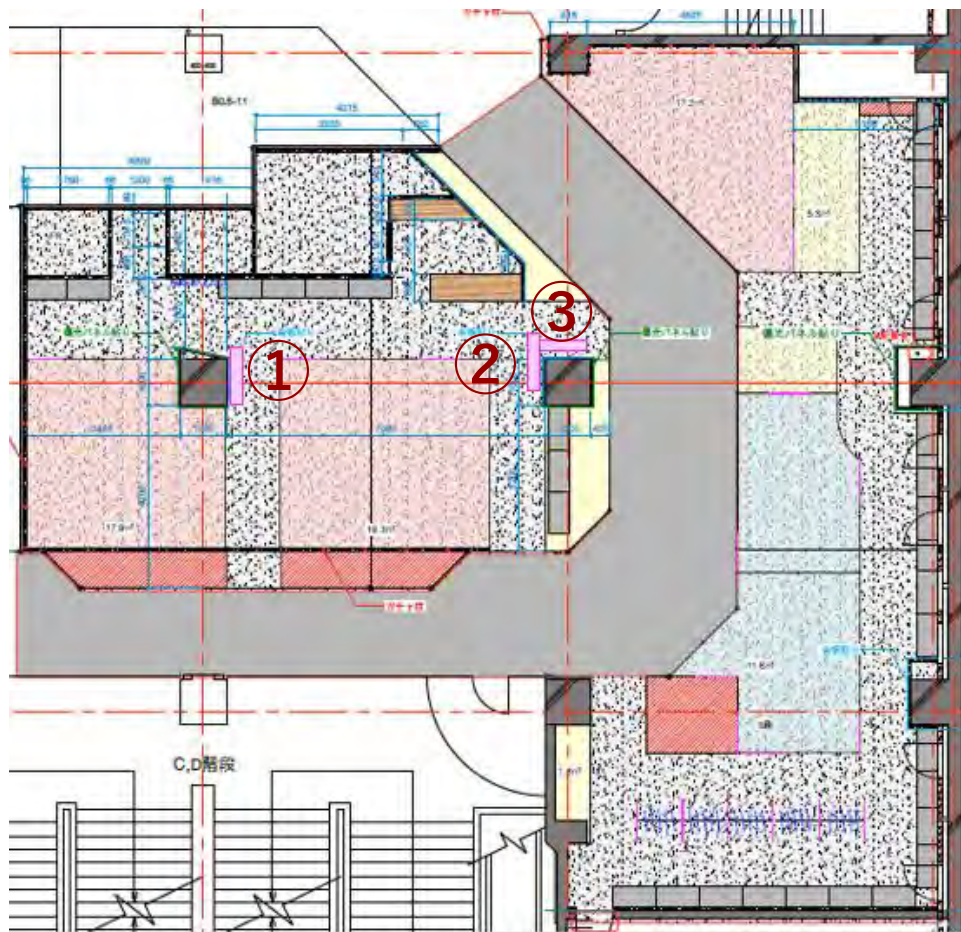
※配線ダクトよりラックを吊るします。
高さは130~230cmの範囲で変更いただけます。

※ラックを中心として幅60cmの範囲で床面もお使いいただけます。



➤ “ウォール”

- ① 高さ200×幅114.5cm
- ② 高さ200×幅112.5cm
- ③ 高さ200×幅115.0cm



※ピクチャーレール
フック2つ付

※マーケット内の実際の出品場所の指定は、
当方にて行います。

※ビス打ち、ペイントも可能です。出品期間終了時に
パテ埋め、白塗装の原状回復をお願いいたします。

※電源は、天井の配線ダクトよりお取りください。

▶ご出品について

スタッフ

常駐スタッフ手配不要。お会計は集合レジにてラフォーレ原宿手配スタッフが対応。
接客可能日には、是非店頭にて接客ください。

契約期間

1カ月・2カ月・3カ月 (更新無・再契約有)

営業時間

11:00~20:00 (ラフォーレ原宿に準じる)

出品料

- ・ 展示：固定費用のみ (ECへの誘導を目的とした出品は不可)
- ・ 販売：固定費用 + 売上歩合10% (キャッシュレス手数料含・別途消費税)

月末前日：18時クローズ
月末日：終日クローズ

		サイズ	出品料/月
スペース	大	17.2-19.2㎡	ask
	中	9.9-11.6㎡	ask
	小	1.8-5.3㎡	200,000 (税込220,000)
ボックス	大	45.5 × 80.8 × 41.0cm	40,000 (税込44,000)
	小	45.5 × 39.2 × 41.0cm	20,000 (税込22,000)
ロッカー		183.6 × 80.8cm	45,000 (税込49,500)
ラック		130~230 × 90cm	45,000 (税込49,500)
ウォール		200 × 113~115cm	45,000 (税込49,500)

※25歳未満の方に割引設定をご用意しています。詳細はお問い合わせください。

➤ご出品方法

できるだけ簡単にご出品頂ける仕組みをご用意

①公式HP [応募フォーム](#)より
またはInstagramにて「#アイトキョウキ」をつけて応募

②審査

③審査通過の方にご連絡

④ご出品期間・場所・オプション決定

⑤ご出品申込書送付・ご出品者様ご出品申込書提出

⑥ご出品者様 出品期間合計出品料振込

⑦ご出品者様 商品情報登録・PR情報登録

⑧ご出品者様 設営 (ご出品前月末日)

⑨ご出品者様 出品開始 (ご出品月1日)

⑩ご出品者様 出品終了・撤収 (終了月末日前日18時)

⑪売上金ご返金

お問い合わせ先

愛と狂気のマーケット 事務局
Email : aitokyouki@gumi-gumi.tokyo

InstagramアカウントDM:[@aitokyouki](https://www.instagram.com/aitokyouki)

ご出品頂けないもの(一部使用規定より抜粋)

- ・公序良俗に反するもの
- ・倫理、人道に反するもの
- ・法規法令を遵守していないもの
- ・第三者の知的財産権
(著作権、意匠権、特許権等を含むがこれらに限られない)
肖像権およびその他一切の権利を侵害するもの
- ・騒音や悪臭の発生するようなもの
- ・火気を使用するもの
- ・生き物
- ・個装されていない食品
- ・食品表示法にもとづいた品質表示がないもの

総合的に判断させていただきます。