

企業概要

九州アルファ株式会社



<事業内容>

自動車部品の製造

○キーセット組立

○アウトサイドハンドル 成形・組立

企業概要

企業名 : 九州アルファ株式会社

設立年月日 : 1995年4月1日

所在地 : 〒824-0058

福岡県行橋市長木402

TEL 0930-23-5520

FAX 0930-22-6420

資本金 : 6,000万

年商 : 21億5400万

従業員 : 62名

代表者 : 代表取締役社長 砂守 隆二

主要取引先 : 日産自動車九州(株) 日産車体九州(株) マツダ(株)

自動車関連の実績 : 有(製品: ドアハンドル・キーセット)

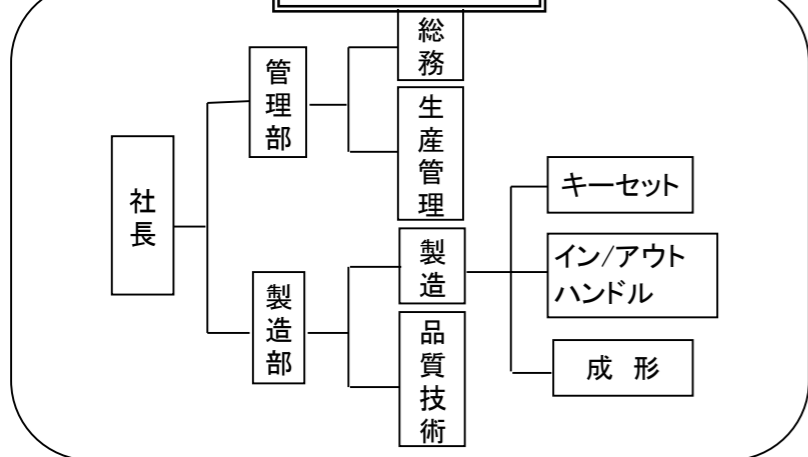
過去に実績有(製品:)

無

交通アクセス : 行橋駅からタクシーで約10分

R201号線行事交差点から勝山方面に約4キロ

会社組織図



企業理念

日々新たに、自らを変えていく

経営理念

個々の質を高め、お客様に喜ばれる価値を創造・提供します。

人材理念

自主自立の精神をもって自ら考え、行動し、仕事を通じて自己成長しつづけます。

経営方針

『きれいな工場 品質の良い 儲かる会社を目指す』

品質方針

『一人ひとりが責任を果たしたものの造りと、継続的改善により、最高品質の製品をお届けする。』

自社の技術内容 (主要製品等)

主要製品	月産生産能力
自動車用ドアハンドル	300,000個
組立ライン	16ライン
自動車用キーセット	80,000個
組立ライン	9ライン

組立ライン



成形工程



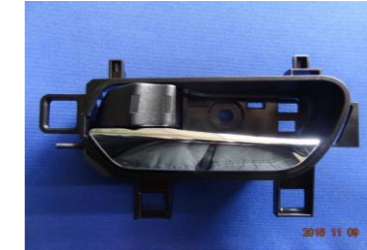
保有設備一覧

機械名	メーカー	型式	スペック	オプション	取り出し機
1号機	東芝機械	Fタイプ	220t	無人回路搭載	セーラー製 3軸サーボ
2号機	↑	Fタイプ	220t	無人回路搭載	セーラー製 1軸サーボ
3号機	↑	Eタイプ	150t	無人回路搭載	セーラー製 エア式
4号機	↑	Eタイプ	100t	—	セーラー製 1軸サーボ
5号機	↑	Eタイプ	220t	無人回路搭載	セーラー製 3軸サーボ
6号機	↑	Gタイプ	220t	無人回路搭載	スター製 1軸サーボ
7号機	↑	Fタイプ	220t	無人回路搭載	スター製 3軸サーボ
8号機	↑	ハイブリット	380t	—	ハーモ製 3軸サーボ
9号機	↑	ハイブリット	600t	—	ハーモ製 3軸サーボ
粉碎機	ホーライ製	2台			
	森田製	1台			
	ダイコー製	5台			
温調機	カワタ製	4台			
	松井製	1台			
	日水製	2台			
	シュトルツ製	3台			
	ハーモ製	1台			
乾燥機	カワタ製	2台			
	日水製	4台			
	松井製	2台			
	シュトルツ製	1台			
	ハーモ製	1台			
スピアー	世紀製	2台			スピアーチップコントローラー

アウトサイドハンドル



インサイドハンドル



ブラケット(ベース)

キーセット



特徴・強み(セールスポイント)

(株)アルファの西日本の生産拠点としてQ・C・Dを確立しています。

3Sと品質教育を徹底して実践し成形・組立工程の品質保証度は高い!