

LilySystem

マニュアル

手法①

【逆張り】

手法①【逆張り】

(1)

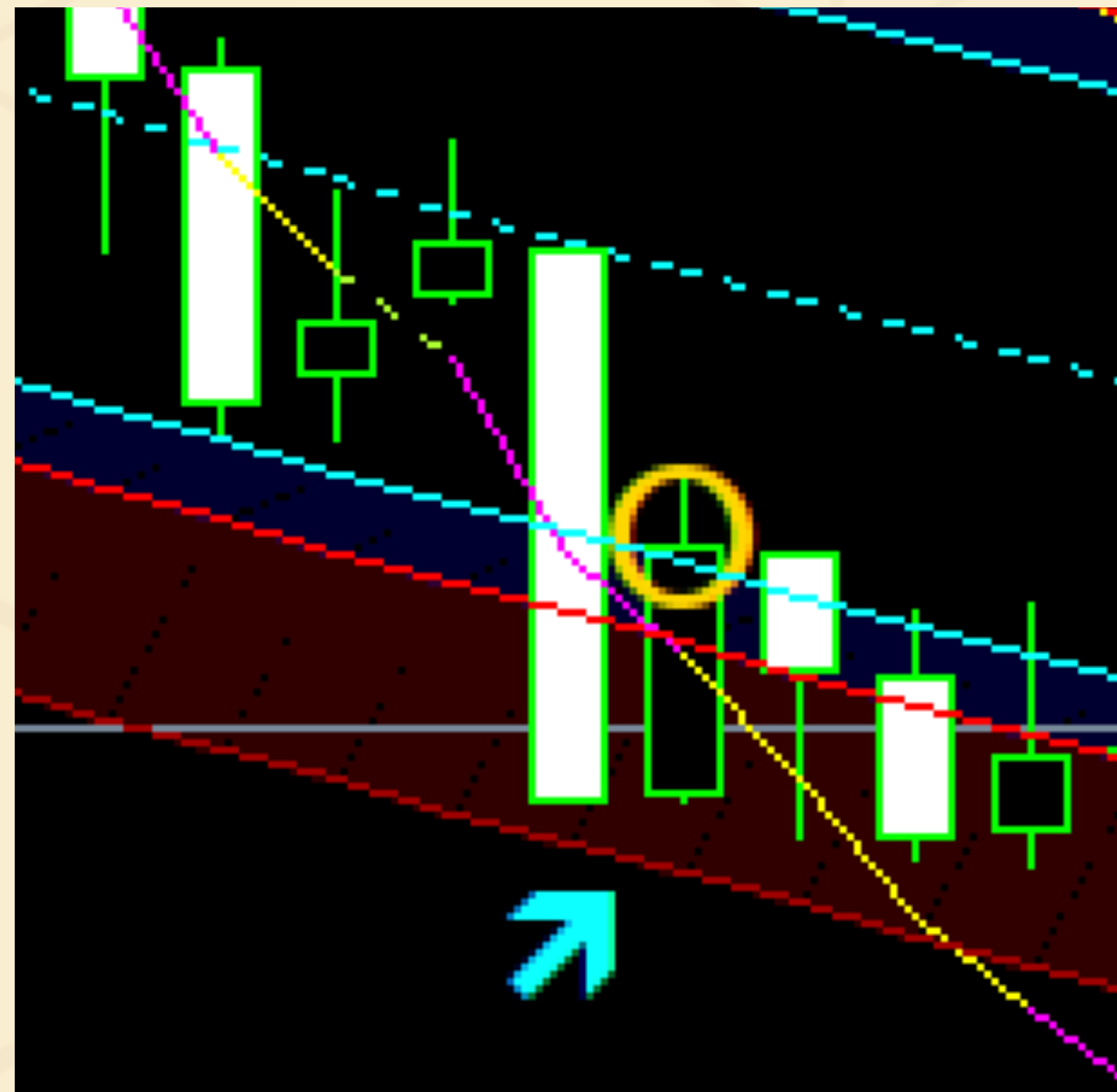
メインチャートでシグナル(矢印とアラート音)が出現したら矢印が点いたり消えたりを繰り返しますが、次のローソク足の始まり(00 秒)の時点で矢印が点いていれば矢印方向にその00 秒でエントリー。

⚠ マーチンは1回まで(任意)

手法①【逆張り】

(2)

ただし、すべての矢印にエントリーせず、ローソク足の実体が高確率反発赤ゾーンに入っている状態で紫サインか水色サインが出ていること。もしくは両方のサインが出ていること。



手法①【逆張り】

高確率反発赤ゾーンに入っている状態で紫サインか水色サイン、もしくは両方のサインが出ている時に、

さらに下記の(1)~(4)の裁量を追加すればするほど期待値が上がります。

(1)

点灯しているサインの

過去24時間の勝率が高いこと。

- ・ 推奨は2本目の時は勝率が85%以上。

1 2 3

過去24時間	エントリー—5回	勝ち:5回	勝率:100.0%
過去24時間	エントリー—10回	勝ち:9回	勝率:90.0%
過去24時間	エントリー—6回	勝ち:6回	勝率:100.0%

(2)

点灯しているサインの

過去24時間の勝率が高いこと。

- ・ 推奨は3本目の時は勝率が90%以上。

1

2

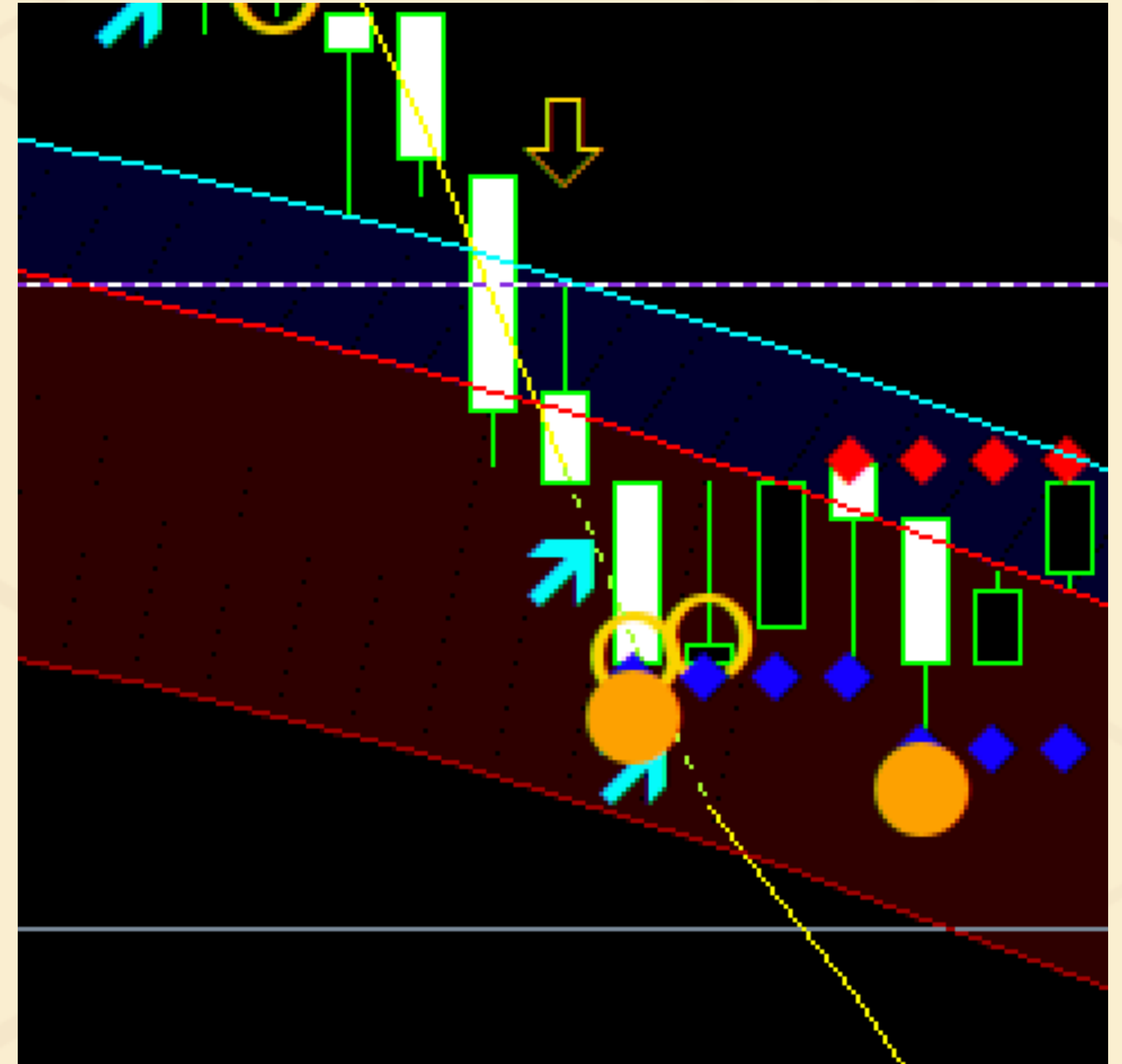
3

過去24時間 エントリー—5回 勝ち:5回 勝率:100.0%

過去24時間 エントリー—10回 勝ち:10回 勝率:100.0%

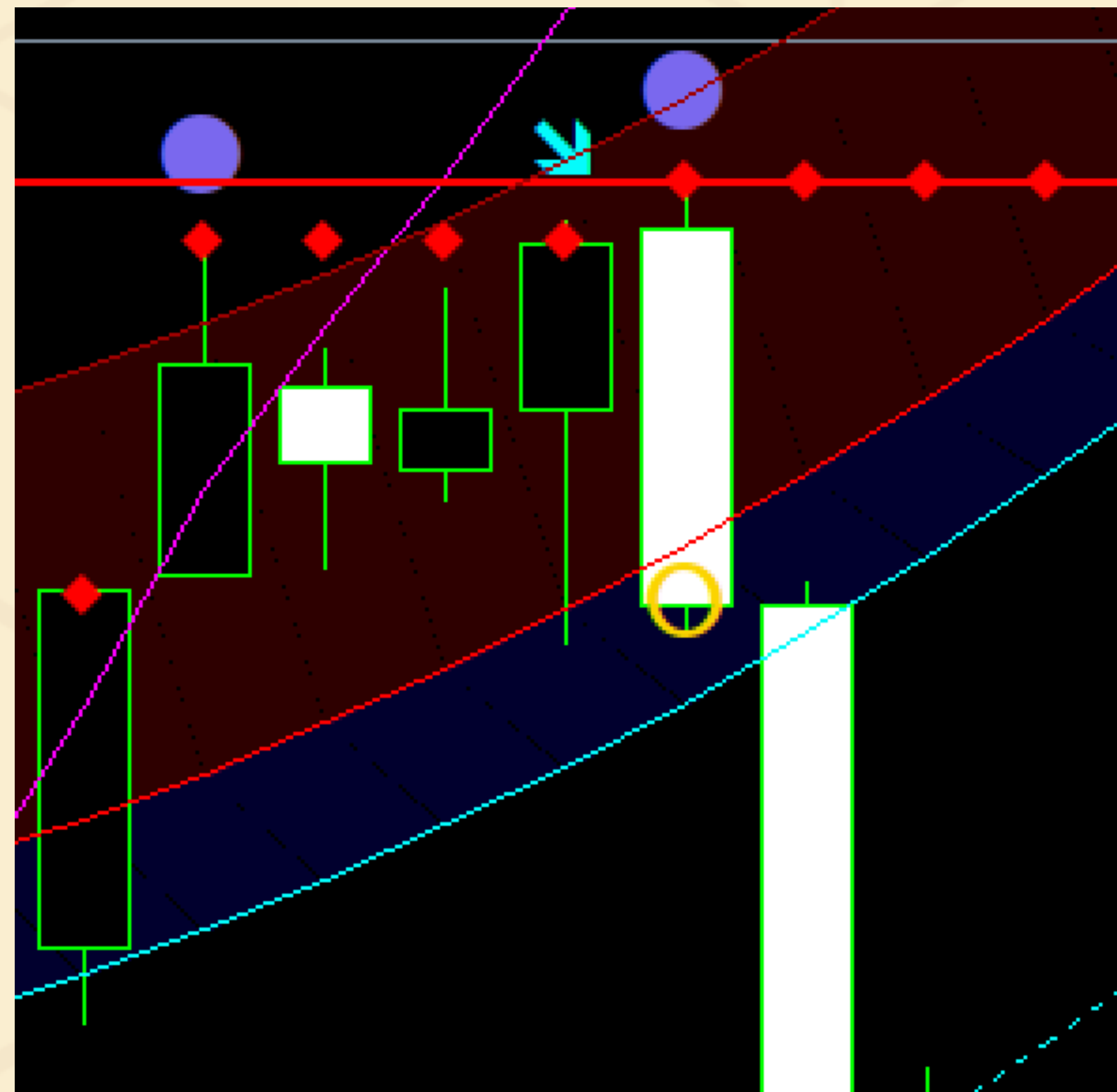
過去24時間 エントリー—5回 勝ち:5回 勝率:100.0%

1つのローソク足で順張りサインも逆張りサインも出た場合はエントリーを控える。

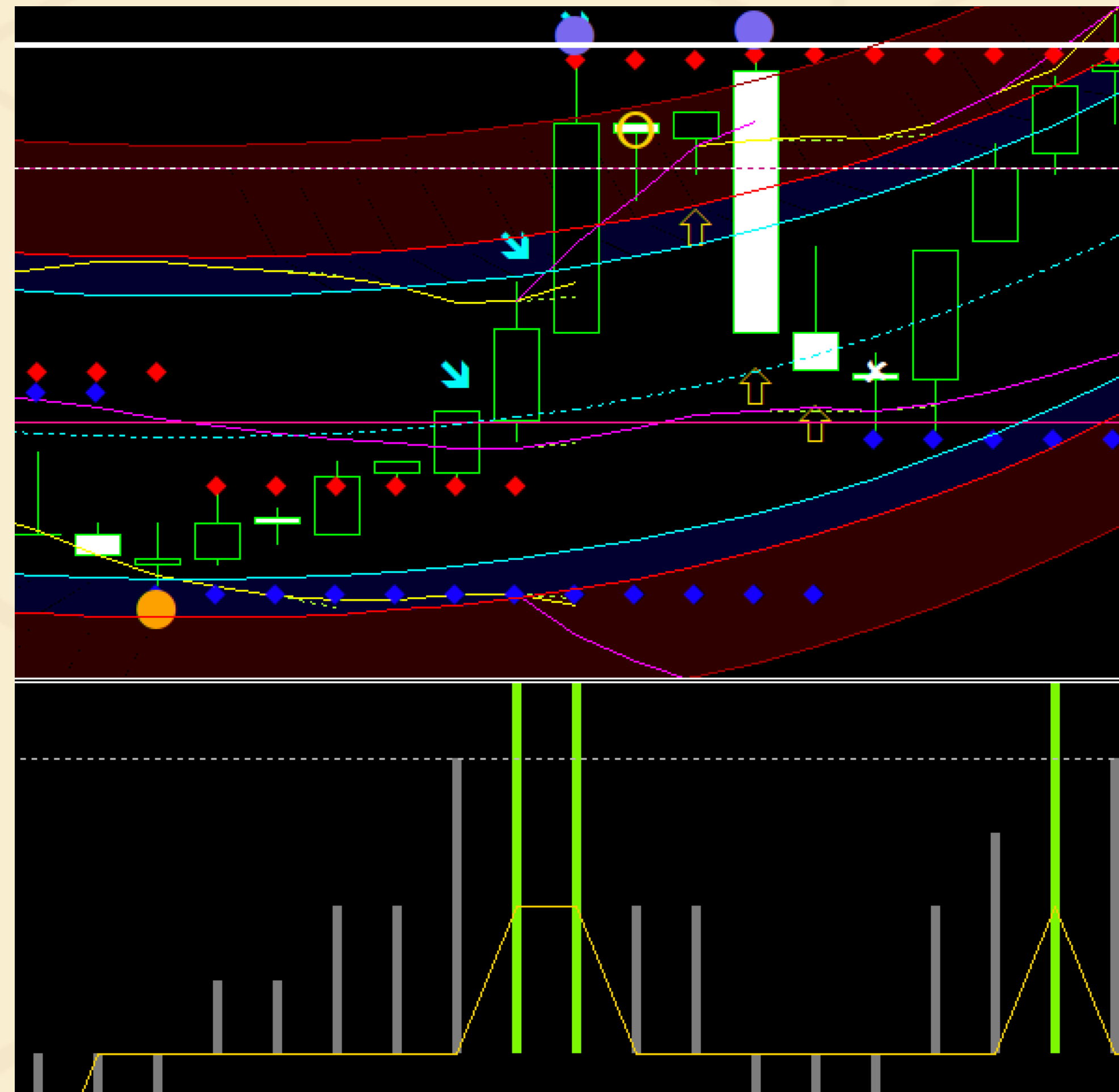


リリースシステムに搭載されている自動生成ラインに近づいているもしくはタッチしていること。

赤ゾーンとこの自動生成ラインが重なった時は超激アツです💕💕



私のYoutubeで無料配布しているインジケーター【RDコンボ】の線が1本以上点灯していること。



手法②

【順張り】

手法② 【順張り】

(1)

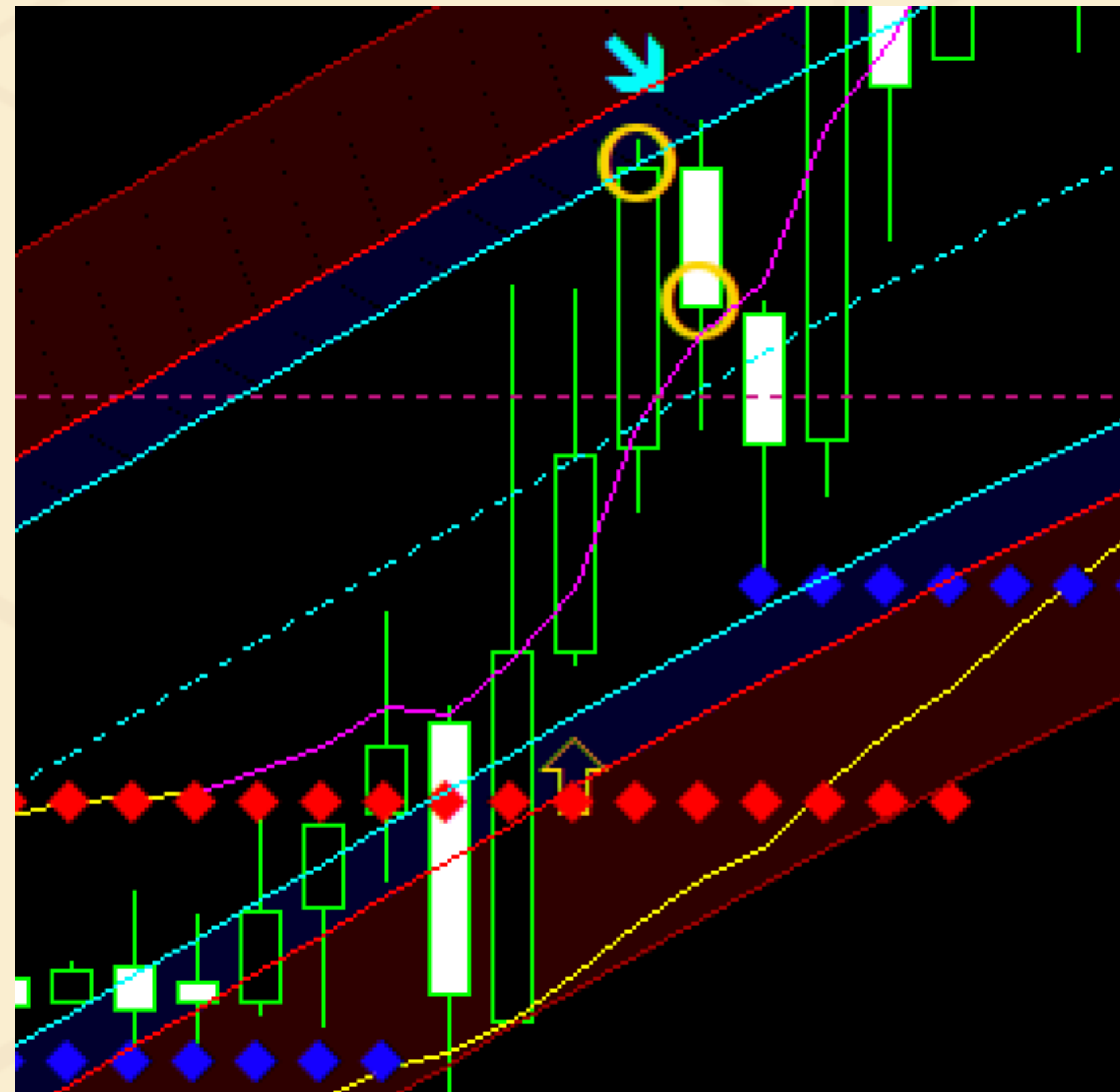
メインチャートでシグナル(矢印とアラート音)が出現したら矢印が点いたり消えたりを繰り返しますが、次のローソク足の始まり(00 秒)の時点で矢印が点いていれば矢印方向にその00 秒でエントリー。

⚠ マーチンは1回まで(任意)

手法②【順張り】

(2)

ただし、すべての矢印にエントリーせず、ローソク足の実体が高確率反発赤ゾーンに一切触れていない状態で黄色サインが出ていること。



手法②【順張り】

高確率反発赤ゾーンに入っていない状態（順張り高確ゾーン）で黄色サインが出ている時に、

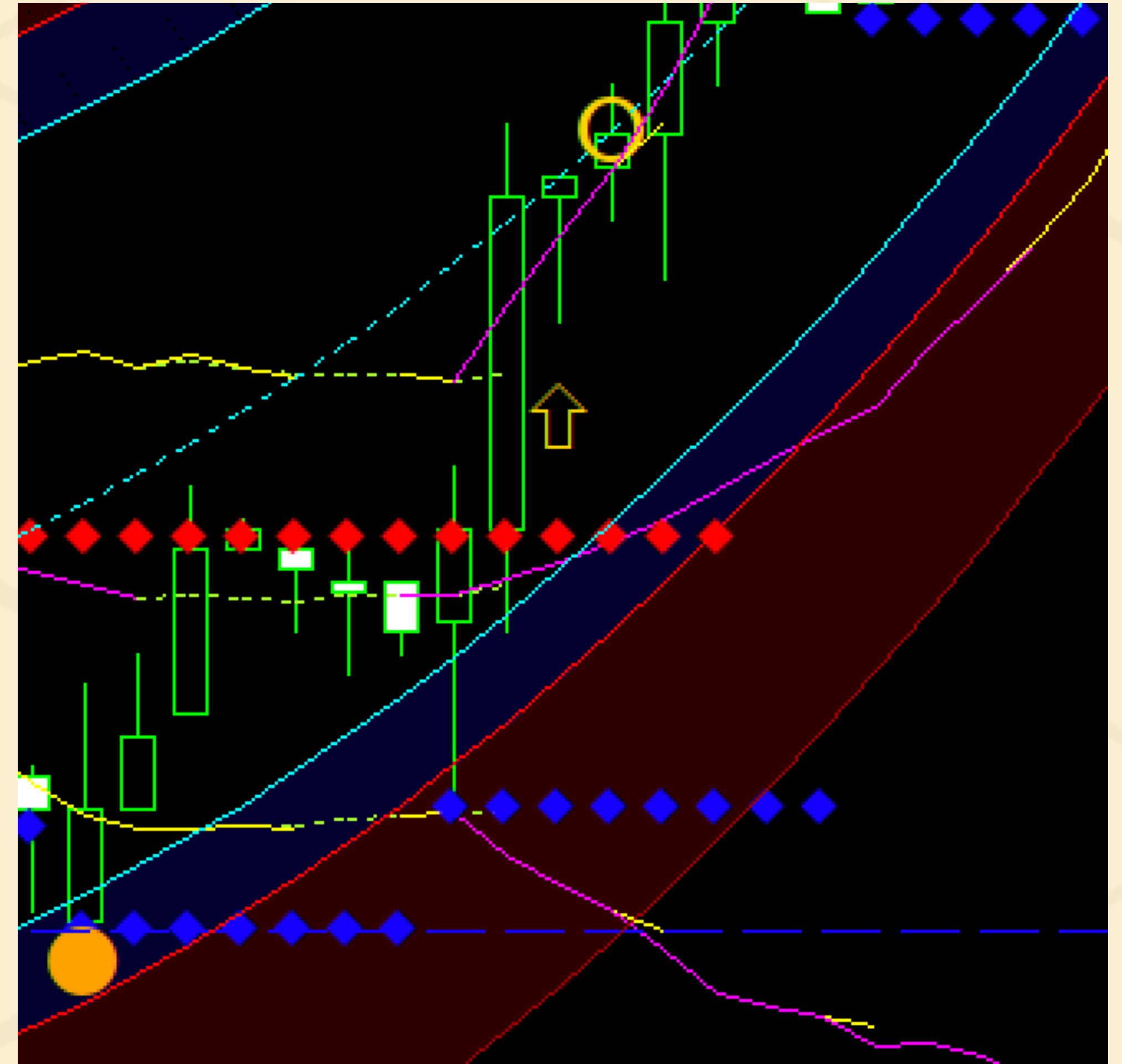
さらに下記の(1)~(3)の裁量を追加すればするほど期待値が上がります。

(1)
点灯している黄色サインの
過去24時間の勝率が高いこと。
推奨は90%以上です。

過去24時間	エントリー3回	勝ち:3回	勝率:100.0%
過去24時間	エントリー8回	勝ち:8回	勝率:100.0%
過去24時間	エントリー10回	勝ち:9回	勝率:90.0%

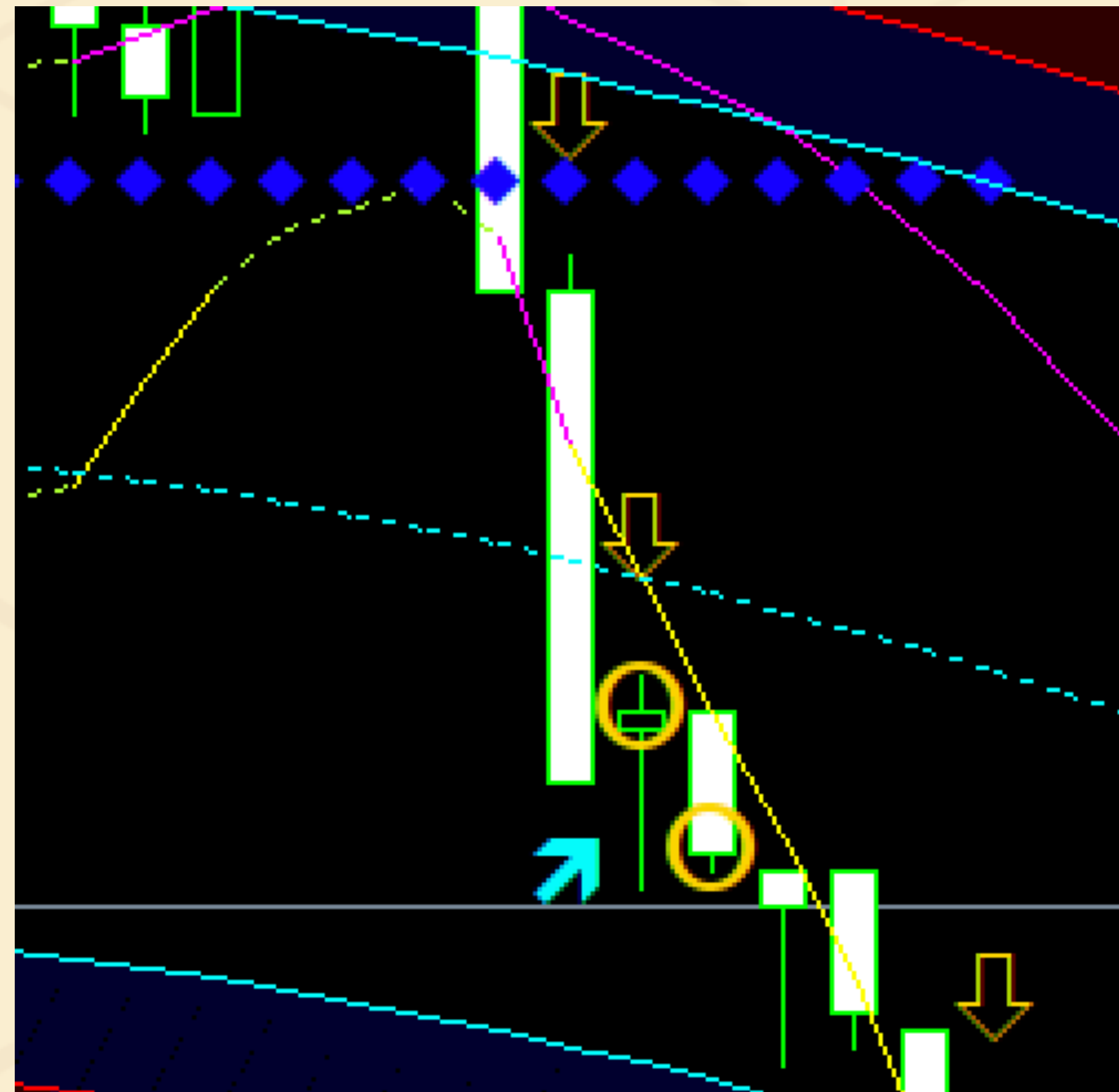
(2)

ボリンジャーバンドが大きく外側に開き、ボリンジャーバンドの線が紫になっていること。



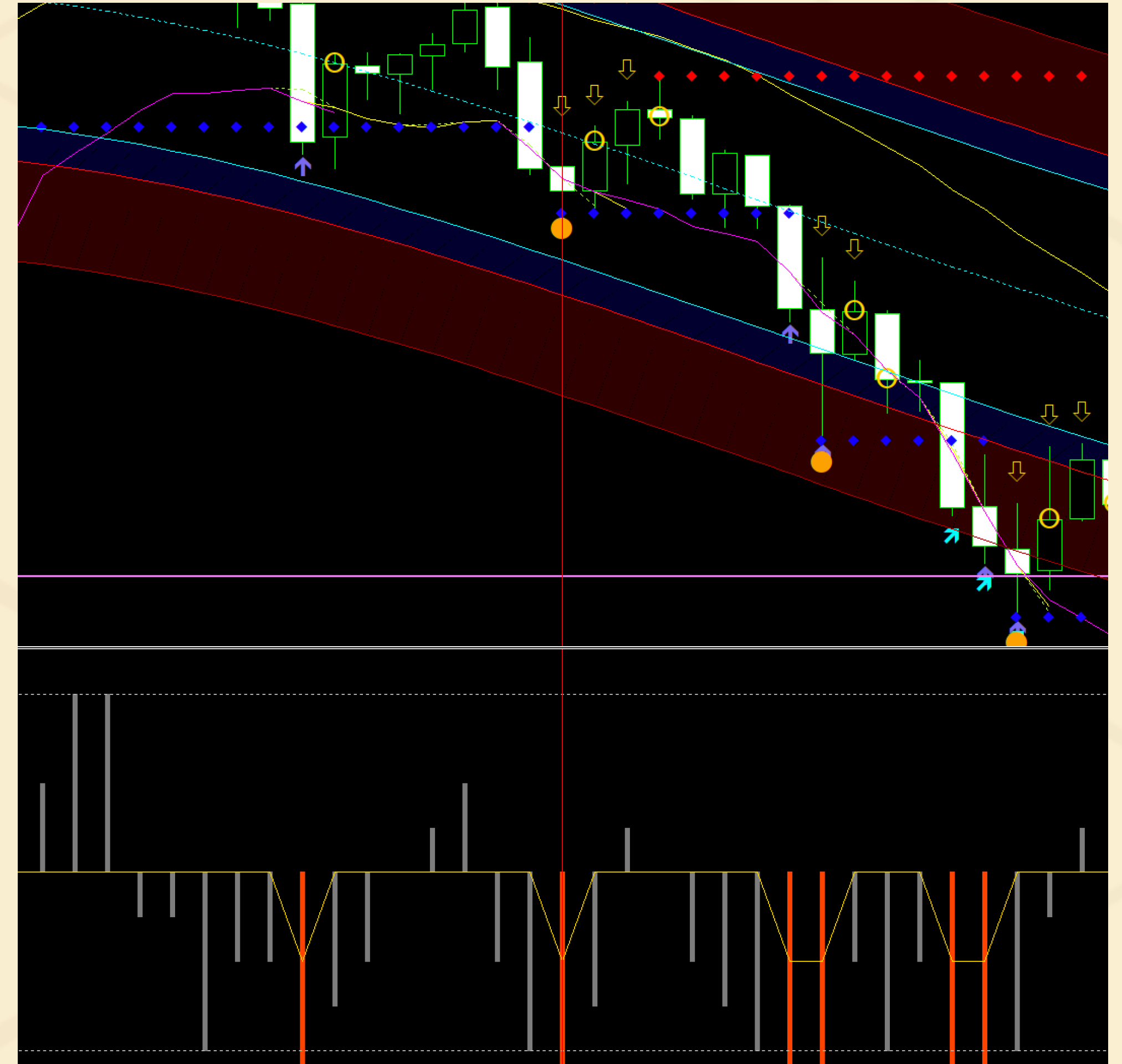
(3)

1つのローソク足で順張りサインも逆張りサインも出た場合はエントリーを控える。



(4)

順張りサインが出た時に、
RDコンボが点灯している場合は
エントリーは控える。



裁量③

以上が手法①【逆張り】と手法②【順張り】の解説になります。
このルールさえ厳守すれば、信じられないほどの勝率を叩き出すことが可能ですが、この通りエントリー条件を厳選しているためどうしてもエントリーポイントが減ってしまいます。
そこで、エントリー回数を確保するため、もう1つ別の手法をできるように考案しました。

それが<手法③>と<手法④>です。

手法③

【逆張り】

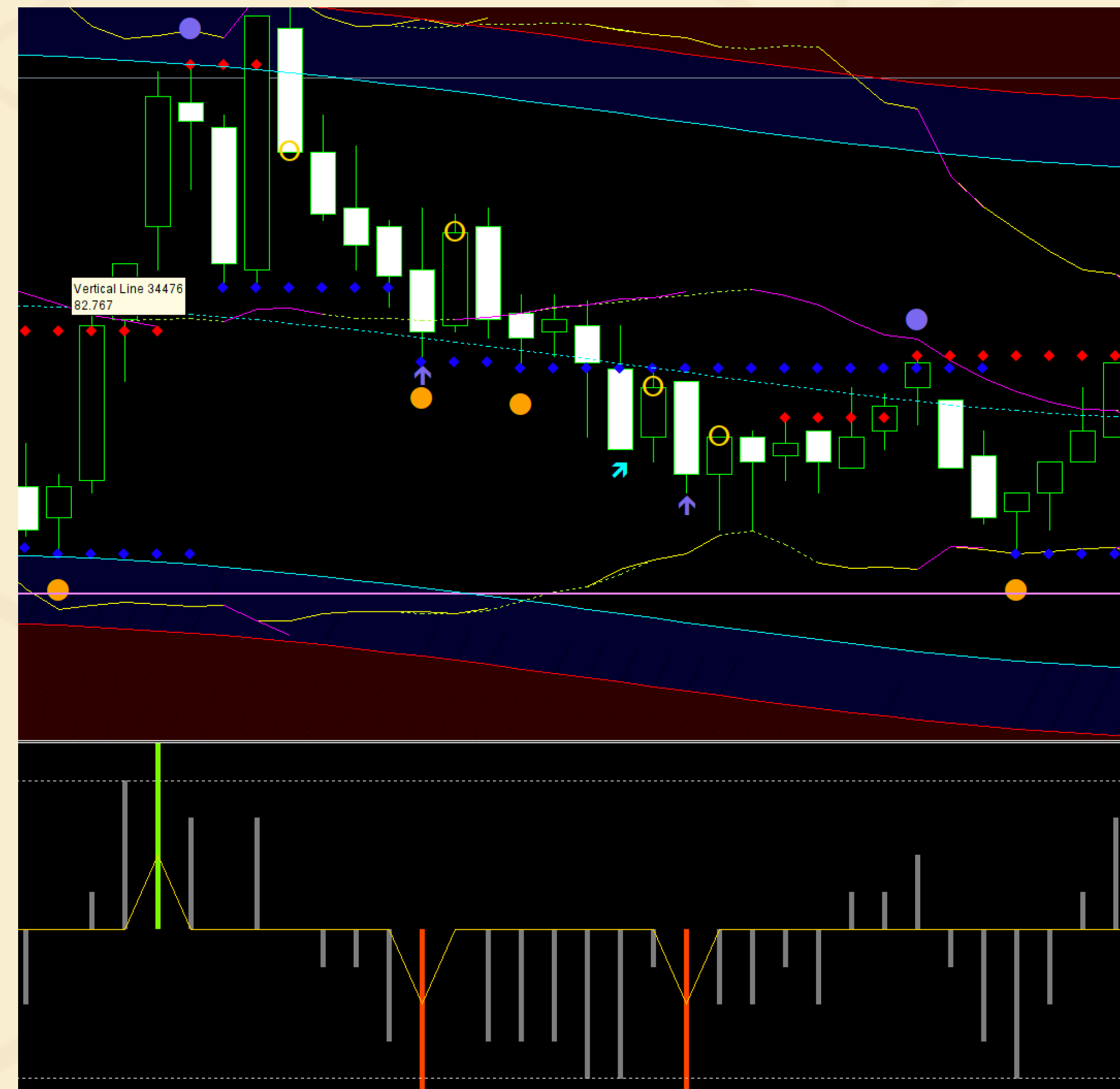
手法③ 【逆張り】

手法③は逆張りになります。

⚠️ マーチンは1回まで(任意)

LiLyシステムの逆張りサイン（水色か紫色）が出た時にRDコンボも1本点灯していたらサインの方向にエントリーしていきます。

⚠️ サインの勝率が100%である事。

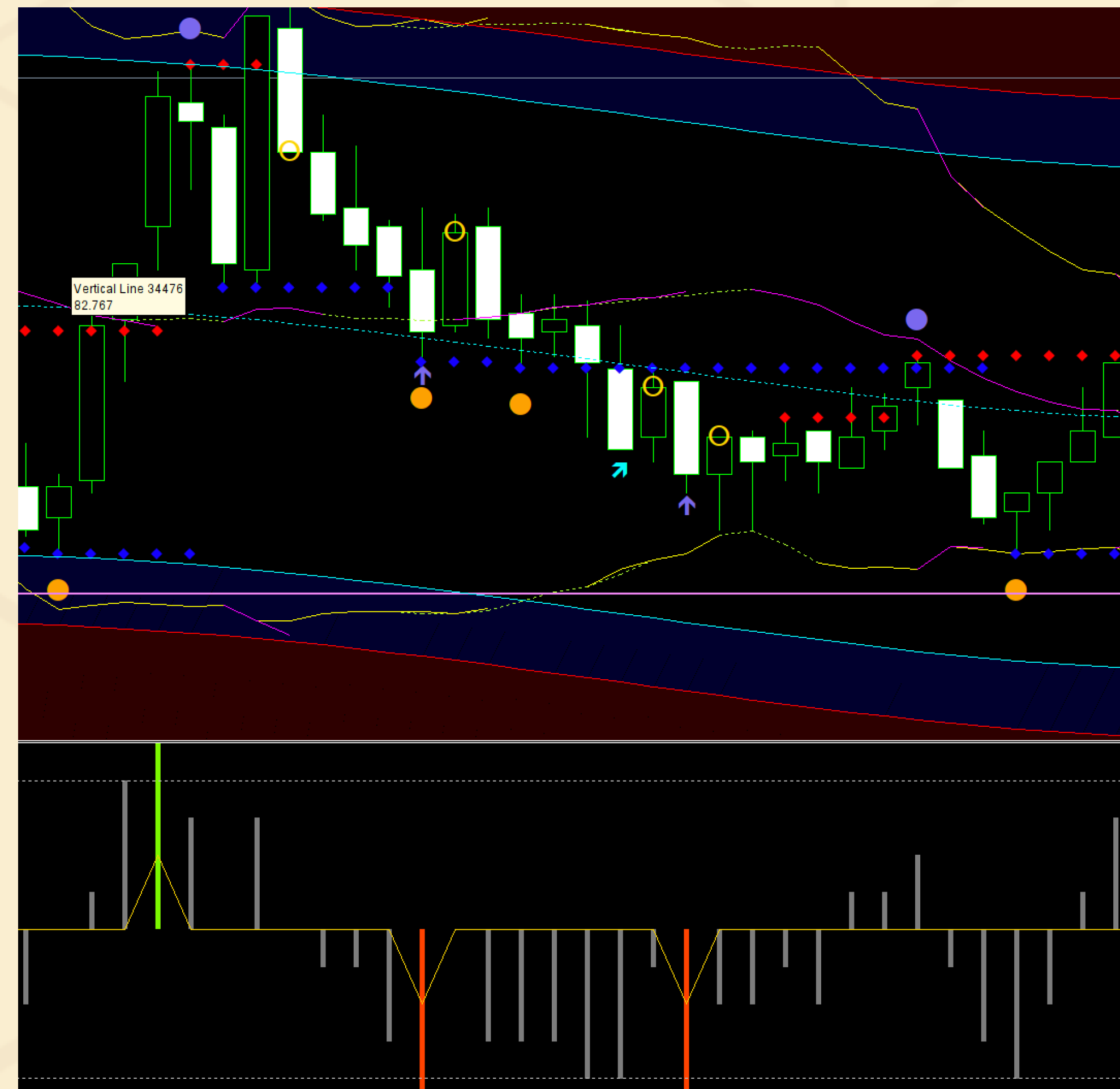


手法③【逆張り】

追加条件として

- ①ローソク足が黄色のボリンジャーバンドに触れていない事
- ②ボリンジャーバンドが外側に開いていない事です。

条件は以上になります。



手法④

【逆張り】

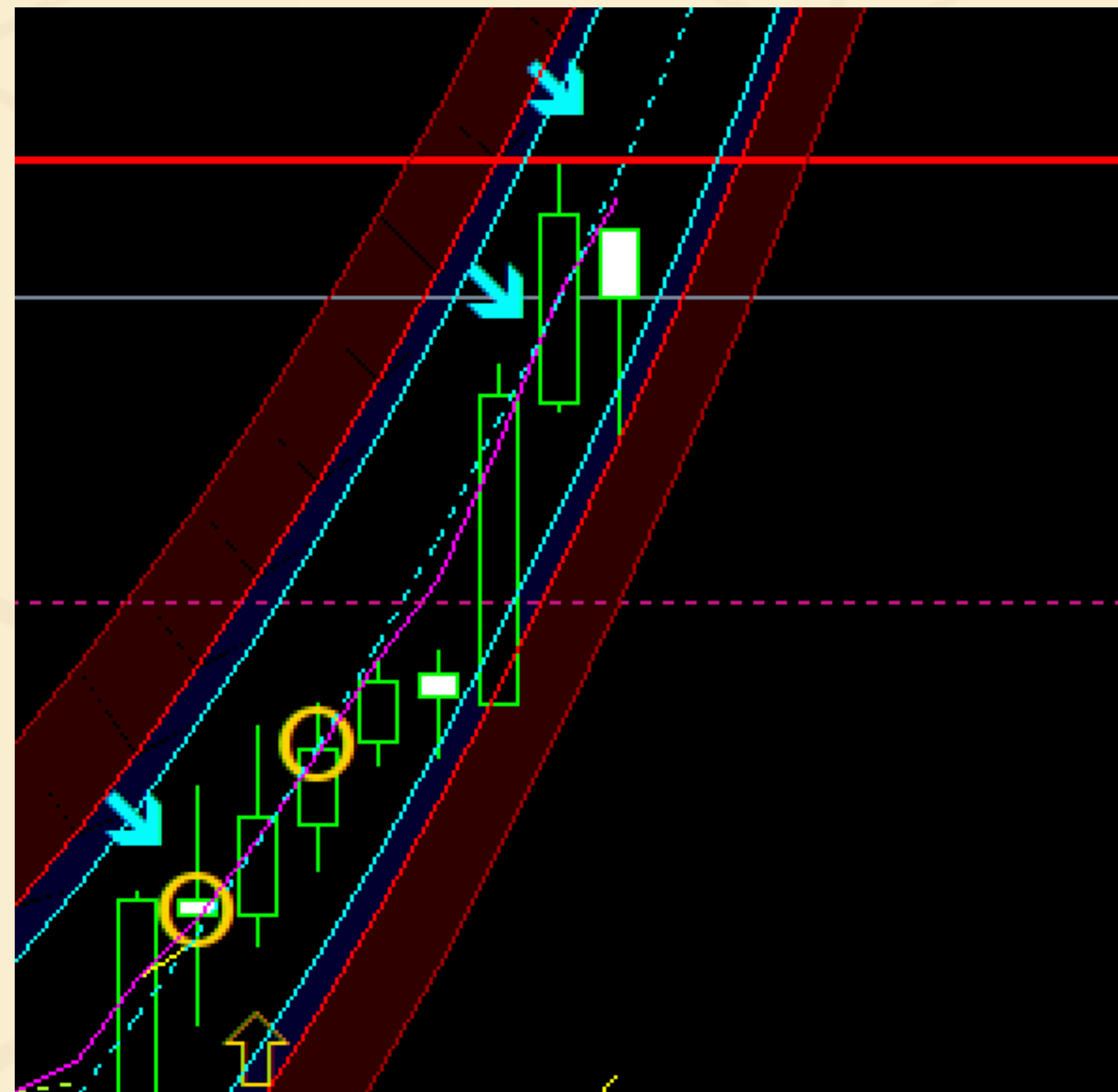
手法④【逆張り】

手法④は逆張りになります。

⚠ マーチンは1回まで(任意)

LiLyシステムの逆張りサイン（水色か紫色）が出た時に自動生成ラインにローソク足がタッチor突き抜けた時にサインの方向にエントリーしていきます。

⚠ サインの勝率が100%である事。



手法①②③④全てで、共通してエントリーを避けるポイント

(1)

ロウソク足に長いヒゲが多い。(荒れ相場で方向感がない)

(2)

指標発表や要人発言の前後30分~1時間はエントリーを見送る。

最後に

「答え合わせ」は必ずして下さい。

自分がエントリーしたポイントは本当に正しかったのか、たまたま偶然勝っただけなのではないか、たまたま負けただけなのではないか、と答え合わせを繰り返すことによって自然と無駄なエントリーが減っていき、勝ち組へと導いてくれます。

答え合わせをしてもどうしても負けた原因が分からない場合はエントリーしたときの画像を送ってください。

最後に

手法の説明はこれで以上になります。

私と二人三脚になって、LiLyシステムで人生を変えていきましょう。

わからないことがあれば購入者専用LINEの方で質問してください。全力でサポートさせていただきます。