

株式会社サンシール 様

くん蒸型高規格救急車消毒装置  
消毒効果試験  
御報告書

平成 12 年 10 月 23 日

株式会社ファルコライフサイエンス  
総合衛生管理営業部

〒606-8393

京都市左京区東竹屋町通川端東入ル東竹屋町 63-2

TEL 075-771-9377 FAX 075-771-7477

くん蒸型高規格救急車消毒装置の消毒効果試験について、以下のとおり報告致します。

1. 目的：

くん蒸型救急車消毒装置の殺菌効果についての微生物学的検証

2. 実験機器名：

バクテリサイドS型（株式会社サンシール製）

3. 実施日時

10月13日（金）15:00～17:00

4. 実験場所および条件：

長野市消防局 高規格救急車内  
長野市大字鶴賀字苗間平 1730-2

5. 使用菌株：

MRSA : *Staphylococcus aureus*(MRSA) ATCC 43330

6. 実験方法：

① サンプルの調製

各標準菌株は、0.5%トリプトイオンにマックファレント No1 の濁度になるように調製し、さらに2000倍希釈したのも接種菌液とした。

3cm×3cmに切断した滅菌ガゼを滅菌シャーレ内に静置し、接種菌液の500 $\mu$ lを滅菌ビペットにて添加したのものをサンプルとした。

② 実験方法

サンプルを車内の3箇所にシャーレの蓋をはずして設置し、消毒装置を30分間と60分間、それぞれ作動させ、二酸化塩素に暴露させた。

対象として、当社社用車内の車内にてシャーレを設置し、消毒装置を作動させず上記と同じ時間放置した。

二酸化塩素くん蒸後、ガゼを無菌的に10mlの滅菌リン酸緩衝水にて懸濁し、その洗浄水をSCDLP寒天培地で混釈培養法にて残存菌数を測定した。

\* 二酸化塩素ガス濃度は、株式会社サンシール様により検知管（GASTEC製のNo.8La検知管）で0.3ppmを確認して頂いた。



7. 結果

(CFU/ガーゼ)

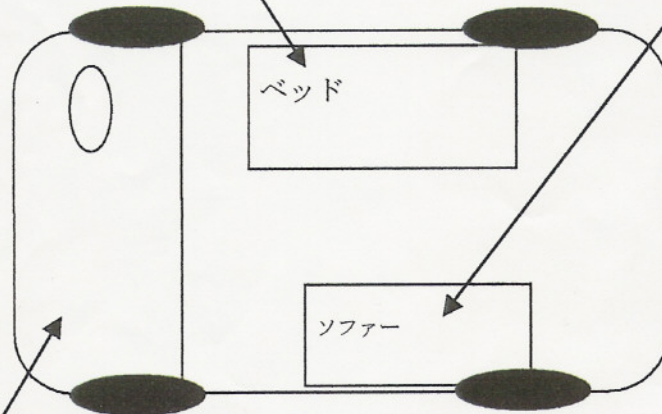
	ベッド上	ソファ上	助手席	対象 (他車内)
MRSA 30分暴露	$5.0 \times 10^2$	$1.4 \times 10^2$	$1.3 \times 10^2$	$4.0 \times 10^4$
MRSA 60分暴露	$2.0 \times 10^1$	0	0	$1.2 \times 10^3$

8. 採取ポイント写真

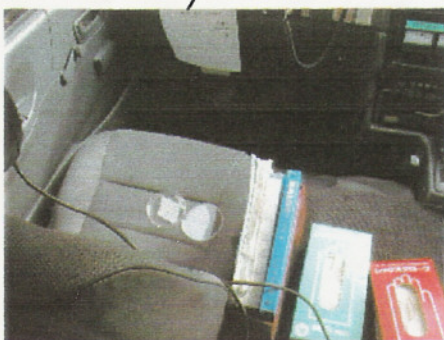
ベッド上



ソファ上



助手席

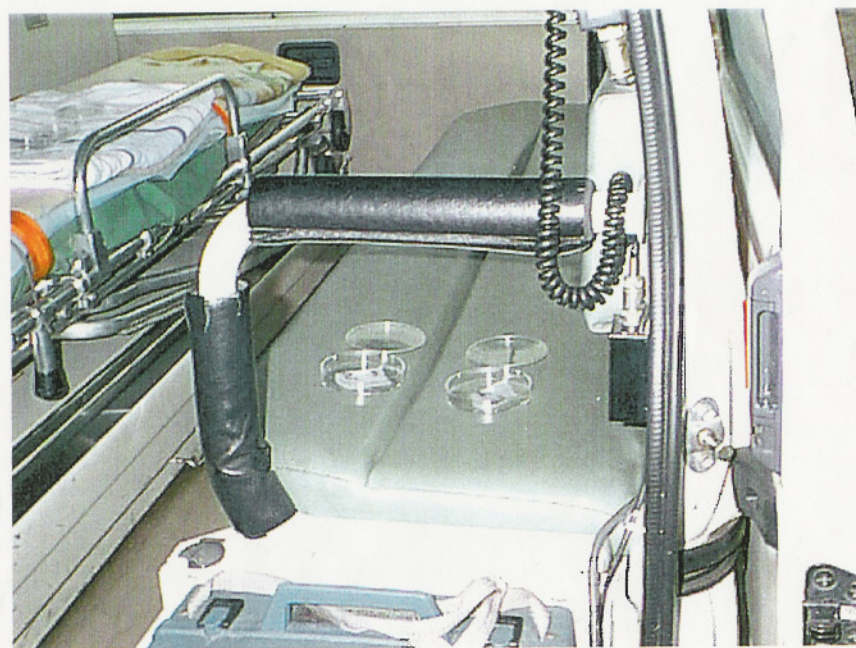
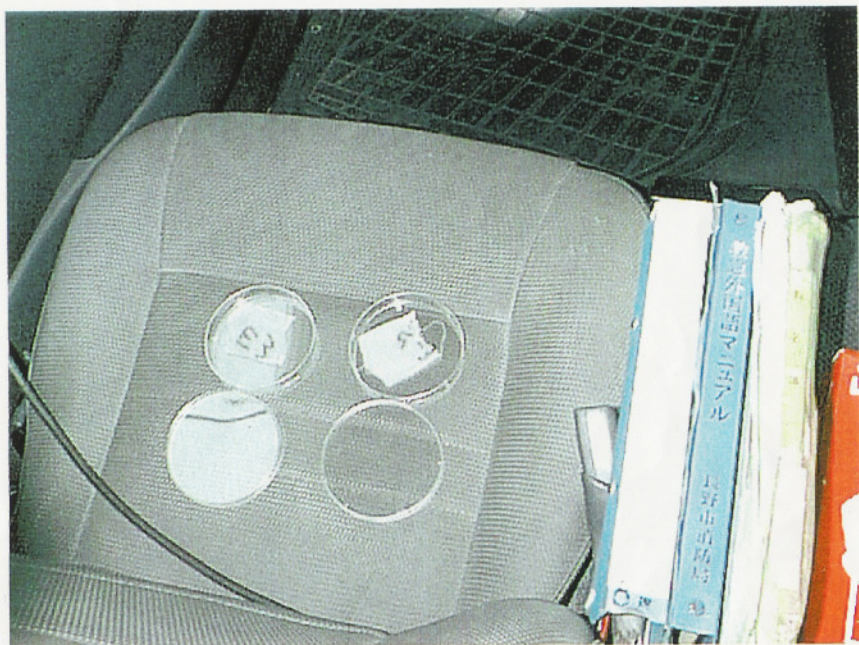


対照



以上







平成13～14年度版

# HIMEDIC

トヨタ高規格救急車ハイメディック

販売店オプションカタログ



**トヨタ テクノクラフト株式会社**



## H820-00/01 指頭消毒器 L・S

〈仕様〉

寸法	L: 90 (縦) × 70 (横) × 20 (高) mm
	S: 75 (縦) × 60 (横) × 18 (高) mm
材質	ステンレス



## H910-00 消毒貯槽缶 (丸カスト) 15cm

- ・救急車内、救急用資器材及び救急隊員の手指等を殺菌消毒するために使用するものです。
- ・15cmの物は、ハイメディックのキャビネットに収納できます。



## H908-00 蓄圧式噴霧消毒器 1リットル

車内の薬剤散布による消毒時に使用します。

※蓄圧式



## H830-00 救急車内電動噴霧消毒器 コロスキン・ジェット

- ・高濃度微量散布が可能で、最も殺菌効果のある7~10ミクロンの超微粒子でセクリン等の薬剤を噴霧します。

〈仕様〉

電源/電圧	AC100V、50/60Hz
消費電力	1000W
サイズ/重量	220 (幅) × 390 (高) × 290 (奥) mm 12kg
タンク容量	3.8ℓ

※別途オプションで回転台もあります。

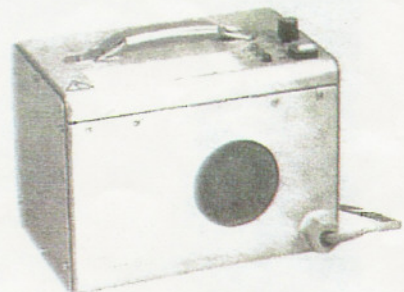


## H840-00 車両用オゾン発生器 EFD-200

〈仕様〉

定 格	DC12V・24V共用ACアダプタ付
消 費 電 流	3.0A MAX
外 形	約160幅×240奥×185高 (mm)
重 量	約5kg
オゾンくん蒸時間	20・40・60分 (10・20・30分)
風 量	0.3m <sup>3</sup> /min
オゾン発生量	400mg/h

- 注) 高温多湿 (温度60℃以上、湿度80%以上) の場所での使用は絶対におやめ下さい。
- ・オゾンガス発生中は、絶対に乗車しないで下さい。呼吸器系に障害が発生します。



## H840-01 二酸化塩素ガス消毒器 (バクテリサイドーS)

低濃度ガス (噴出口濃度0.3ppm) の安全設計、主に7.5坪 (約24.8m<sup>2</sup>) 程度までの密閉性の高い室内空間の除菌・消臭用に開発・持ち運びが可能です。

〈仕様〉

定格入力電圧	100V
定格入力電流	4.2A
消費電力	420W
風 量	0.2m <sup>3</sup> /min
二酸化塩素濃度	平均0.3ppm
サ イ ズ	高405×幅230×奥285mm
重 量	10kg

※別売の二酸化塩素ゲル剤が必要です。

