

Accucraft すみません。またまた **P8** 少し納期が遅れますが予約を受け付けています

アキュクラフト USA から正式に予約受付のメールが届きました。ただ納期は秋ですが・・・金属部品は日本製、ロッド類は、全て CNC 加工の削り出し、その上、クロスポートは贅沢な作りです。燃焼方式はセラミックガスのみ。ぜひご検討ください！



SP P8 : 440,000 円セラミックバーナーガス焚 RTR のみ (外板とロッド類は、全て鉄かステンレス製。税、送料別)

向けナローゲージも米国向け予約が始まっています (完成品のみです)

縮尺 1/19. G ゲージのナローモデル Peckett です。弁装置は、“なんちゃって”ですが、茶々と、子供さんを目の前にして、お庭で走らせる。と言う目的なら良いのでは無いでしょうか？ 回転半径は、60cm (2フィート) のガス焚モデルです。

国内提供価格は、ジャスト20万円 (税送料別) やはり秋頃の納品になります。

ただ！ 予約の場合は、これ以外の諸費用は掛かりません。(通常はこれにゆにゆ関税と航空運賃が加算されます) 宜しければご検討ください。



今ならば、この5色からお好きな色を選べます

キットのままにしておけばよかったですよねえ (完成品のみです)

ドイツの D51 こと、ドイツ最大の生産数を誇った BR38 の戦後型と、その前身である KPEV P8 の完成品が 1 台ずつ残っています (超長期在庫ですが、1 台なので経理上問題はない物です) 欧米の方も、こいつはキットなら買うのだが、というモデルです。

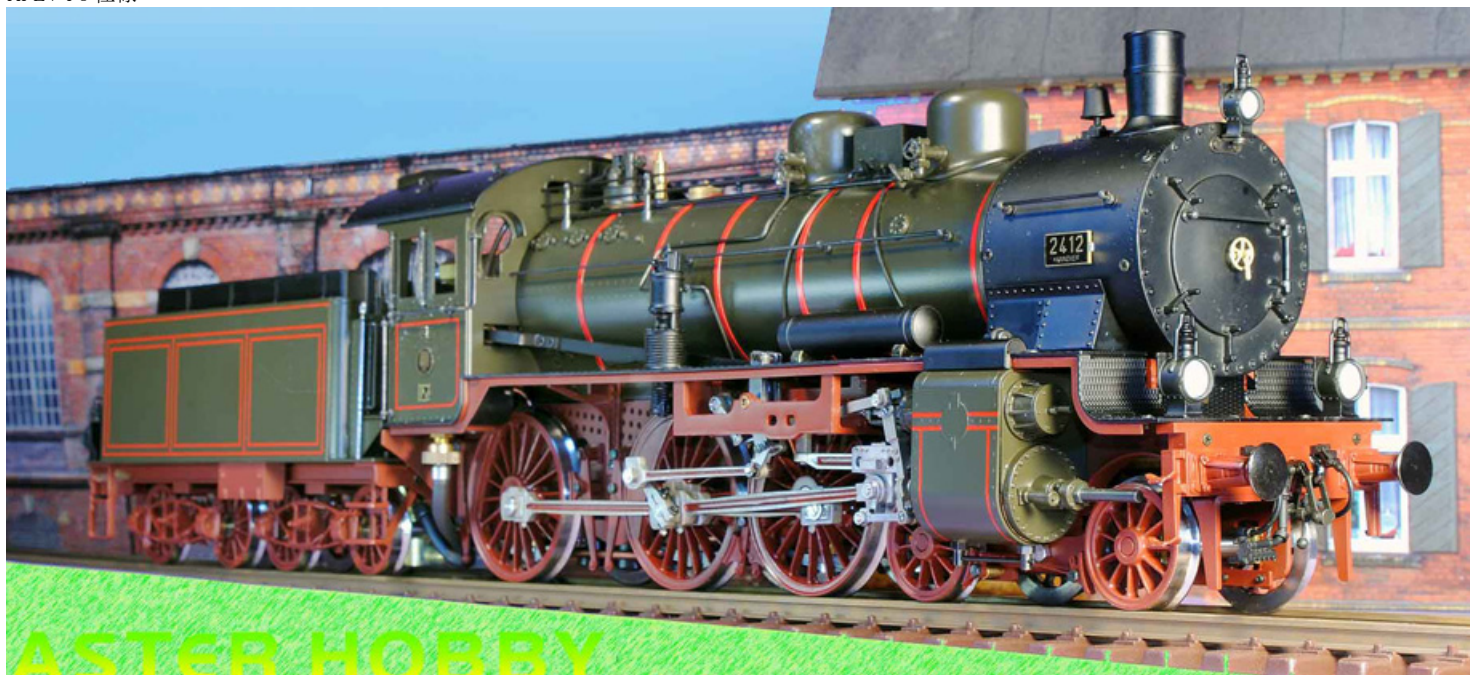
ドイツ連邦鉄道仕様



展示モデルだったので完成品にしたものが残っているのです。まあ、弊社的には、気長に売れば？という商品ですが、宜しければ、ご検討ください。BR38 は DB 仕様の新品で 58 万ですが。P8 はレストア品なので 38 万でご提供します (税送料別です) 下のワンネンテンダーは別売品です



KPEV P8 仕様

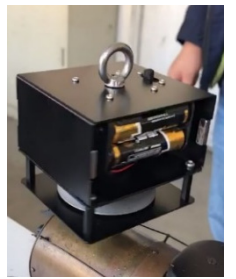


P8BR38 は、ここで確認ください→[lxrw3}syxy2i3ozNpNMR 8M](#)

ASTER HOBBY

即納可能です

長らくお待たせしました、日本向け現時点の残在庫は5台限定になりました。通風機、再生産品で入荷しています。 回転可変型：15,000円(税。送料別)・・・単三電池4使用
なおユーティリティ仕様の茶色いK2も限定10台で日本に入る予定です。これも無くなり次第同様に、個別輸入品になり、諸費用が加算されますのでご注意ください。詳しい仕様などはこちらでご確認ください
通風機の違いは、ここで確認ください→[lxxtw8j}syxy2fi3ght:=xv7jkk](#)



B1 イレギュラーモデル想定外に綺麗だったので

LNERの黒キット12641台だけ、特別に今回の3次生産予約分で入れたのですが、ボイラーを英国仕様から標準仕様にするよう、強く求めましたが、信用できず、実は、この1台だけボイラーの検品をしました。結果、想定外に出来が良かったので、AccuUK向けを強引に取りました。ご興味がある方、今週いっぱいご注文を承ってみようかとも思います。価格は360,000円(税送料別輸入関税と航空輸送費、但し上海からなので左程高くないです。が加算されます。)

BRの黒が330,000円(税送料別)ですが、1264の方は、煙室部分が艶消しに塗り分けされていたり、車輪やキャブとテンダーに赤いラインが追加されていたりと、値段差だけの外観に凝った手が、加えられています。少々、ここ(横浜)に来て、作業をして帰った、知っているはずの、中国工場の職人(燕子)さんの腕前を舐めて掛かっていました(反省)



下がオリジナルのB1



通常版“緑仕様”も！販売中