



プロフェッショナル
ハイスクール

12

学校法人 桐丘学園

桐生第一高等学校

SCHOOL GUIDE 2018

特別進学コース

ものづくりコース

こどもコース

進学スポーツコース

デザイン美術コース

文化教養コース

進学コース

ファッションコース

製菓衛生師コース

情報ビジネスコース

福祉コース

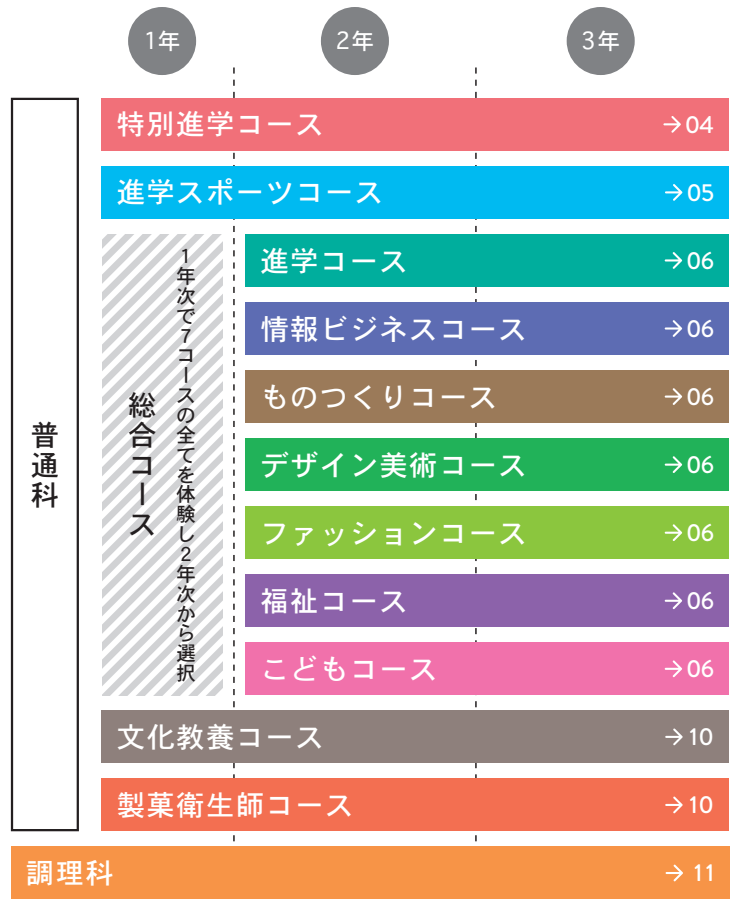
調理科

12のコースで見つける
踏み出す未来への道。



キミが生きる 12のコース。

皆さんはご存じでしたか？全国に高校が5000以上あることを。そして群馬県内だけでも81校あります。星の数ほどある高校の中で、私たちの桐生第一にしかないもの、それが「プロフェッショナルハイスクール12」のコースです。このコースの最大の特徴は、「自分で選べる」ということです。特に普通科総合コースは、1年生の時に全てのコースの授業を体験します。そして、2年生への進級時に自分でコースを選びます。そのコースで2年・3年とその「自分の学び」を深めていきます。また、コースに応じた沢山の資格や検定が取得できることも「プロフェッショナルハイスクール12」の桐生第一ならではの強みです。キミも桐生第一で「プロの高校生」を目指してみませんか。



PICKUP

【桐生第一ニュース】

news:2

新校舎

現在、2018年4月に完成の新校舎を増築しています。新校舎では各コースの実習授業を実施予定。桐一にしかない実習授業を集中して思いっきり受けられる学びの場が皆さんの夢を全力でサポートします。

news:1

入試改革

特待入試は5教科（国数英社理）で実施します。受験生の皆さんの実力が思う存分に発揮できます。また、面接試験も実施しますので、県立高校の後期選抜試験の「力試し」としても大いに利用してください。推薦入試では、3教科（国数英）、一般入試では、総合基礎力試験を行います。

news:3

国際交流

2年次の「修学旅行」では海外を体験（一部コースを除く）。現地の高校生と積極的に交流事業を行っています。また、台湾の高校の修学旅行団の受け入れやニュージーランドのバーンサイド高校へのラグビー留学を通してグローバルな視点に立った教育活動に取り組んでいます。

コース毎の最新ニュースやブログなどはQRコードからcheck!!



国公立大・難関私大をめざす。

普通科 特別進学 コース



少数精鋭、生徒全員が頑張れる環境が特進コースの魅力です。きめ細かい学習指導と特別のカリキュラムが現役合格を可能にします。過去5年間、国公立大学への現役合格率は50%超え。有名私立大学への合格者も数多く輩出しています。大学見学会、スポーツ大会、スケートなど特進オリジナルの行事もたくさんあります。エアコン、自習室、図書館完備の西桐生キャンパスは快適な学習環境です。

取得目標資格

- 実用英語技能検定2級以上

主な進路

【国公立大学】

北海道大学、東北大学、大阪大学、筑波大学、お茶の水女子大学、横浜国立大学、東京学芸大学、千葉大学、電気通信大学、東京海洋大学、群馬大学、埼玉大学、広島大学、新潟大学、信州大学 他

【私立大学】

慶應義塾大学、早稲田大学、上智大学、東京理科大学、明治大学、立教大学、青山学院大学、中央大学、法政大学、学習院大学、同志社大学、立命館大学、関西大学、芝浦工業大学、東京薬科大学 他

実績

国公立大学
現役合格率

50%

特別進学コース3つのポイント

POINT.1

西桐生駅から徒歩1分。
西桐生キャンパスでの授業。

JR桐生駅からも徒歩5分。登校・下校にも便利な場所に西桐生キャンパスがあります。朝早く学校で勉強したい人、放課後学校で勉強したい人でも安心して通えます。



POINT.2

放課後もたくさんの生徒が
自主学習に励んでいます。

クラスメイトが勉強しているから自分も頑張ろうという気持ちになる、そんな風土が特進にはあります。



POINT.3

担任の先生に加え、
受験担当教員もつきます。

3年生になると、大学の受験計画を組み立てるアドバイザーを生徒一人ひとりに配置しています。大学入試は高校入試にくらべて何倍も複雑です。効率よく受験を乗り切ることができます。



アスリートになる。

普通科 進学スポーツコース 【男子のみ募集】



クラブも勉強も思い切り頑張れる進学スポーツコース。硬式野球、サッカー、柔道、陸上競技、バスケットボール、ラグビーの6競技に分かれ、理論と実技を一流のコーチ陣から専門的に学びます。水曜日、木曜日は午後から授業と連動し、クラブ活動とことん集中。一方、習熟度別にクラスを分け、レベルに合わせて丁寧な授業を展開。プロスポーツ選手の育成だけでなく国立大学や難関私立大学への進学も目標に取り組んでいます。

取得目標資格

- 実用英語技能検定
- 日本漢字能力検定
- 普通救命講習

主な進路

【進学先】鹿屋体育大学、群馬大学、高崎経済大学、早稲田大学、慶応大学、明治大学、青山学院大学、法政大学、関西大学、日本大学、東洋大学、専修大学、駒沢大学、神奈川大学、順天堂大学、明治学院大学、國學院大学、大東文化大学、東海大学、亜細亜大学、帝京大学、国士舘大学、日本体育大学、仙台大学、国際武道大学 他

【就職先】ガスバクサツ群馬、群馬ダイヤモンドベガサス、日野自動車(株)、アキレス(株)、(株)SUBARU、(株)ミツバ、陸上自衛隊、佐川急便(株)

実績

プロスポーツ選手

多数輩出

【野 球】正田樹 小林正人 大広翔治 一場靖弘
久米勇紀 松井雅人 藤岡貴裕 小島脩平
ルシアノ・フェルナンデス

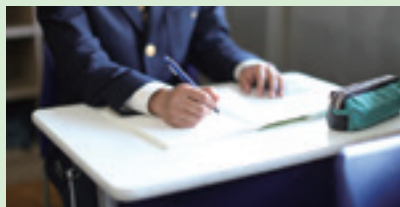
【サッカー】乾大知 黄大城 蜂須賀孝治 鈴木武蔵 乾貴哉

【バスケットボール】小倉溪

TOPICS

国立・難関私立大学を目指すSクラス

進学スポーツコースは全国出場、全国優勝を目指すコースですが、特にSクラスは、強化指定クラブに所属しながら、国立大学、難関私立大学合格を目指すためのクラスです。クラスの教科担当教員は受験に対応した授業を展開、またビデオ講座アプリを導入して自宅での学習をサポートします。スポーツと勉強の両立が生徒の大きな可能性を広げます。



スポーツメンタルサポート！

本校では昨年からメンタルサポートを取り入れた授業を本格的に開始しました。これは、生徒の心理的競技能力の向上とそれに伴う高いパフォーマンスの発揮を目指したもので、認知行動療法的アプローチによるグループワークなどはアクティブラーニングやICT教育を取り入れた本校独自の授業内容になっています。



バーンサイド高校とのラグビー協定

2016年9月、本校とニュージーランドのバーンサイド高校では「ラグビー選手の育成強化へ向けたフレンドシップ協定」を結びました。2016年度は1人、2017年度は2人の生徒が留学しました。協定による留学制度ですので希望者は全員参加できます。



普通科 総合コース

多彩な7コースの体験が、将来の幅を広げます。

1年次に7コース全てを体験し、2年次から各コースを選択できます。入学時に“なりたい自分”が明確に描けなくても、適性を見つけて進路を決定することができるコースです。

1年

2年

3年

普通科

総合コース

進学コース

情報ビジネスコース

ものづくりコース

デザイン美術コース

ファッションコース

福祉コース

こどもコース

3年間の学習の流れ

1年次

7つのコースのすべてを体験し専門コースを選びます。

毎週1時間、7コースすべてを体験できる時間を設けており、コースごとの4~5時間の授業の中で体験的に学んでもらいます。そして卒業後の進路を意識した2年次からの選択コースをじっくりと考えていきます。



2年次

各コースを選択し週8時間の専門的な学習を行います。

(進学コースをのぞく)

コースごとの専門授業が週8時間あります。実習系の授業では最初は基礎から丁寧に指導をうけ、徐々に応用に進みます。座学系の授業ではコースごとの資格取得の学習に取り組みます。



3年次

さらに専門的な学習を行います。知識を深め資格取得をめざします。

2年次に学んだことを基礎にして更に深く学びます。実習系コースでは2年間の集大成として、卒業制作展や発表会なども行われます。また家庭科技術検定などのように、段階的に上級資格を目指していくコースもあります。





大学進学をめざす。

進学コース

進学コースでは4年制大学を主軸とした上級学校進学を目指します。2年次より文・理別、火・水・木は7限、習熟度授業、さらに放課後には個別補講など、確実に実力をつけるための充実した取り組みがあります。大学に進学したい！看護師になりたい！でも勉強が苦手、という人にもおすすめです。

取得目標資格

- 実用英語技能検定
- 日本漢字能力検定
- 実用数学技能検定

主な進路

【進学先】桐生大学、群馬県立県民健康科学大学、日本大学、東洋大学、大東文化大学、東海大学、文教大学、帝京大学、跡見学園女子大学、共愛学園前橋国際大学、上武大学、高崎総合医療センター附属高崎看護学校



情報ビジネスコース

商業分野の基礎をしっかりと身に付ける情報ビジネスコース。「簿記」「情報処理」「ビジネス文書」などの各種検定資格取得ができることも特色のひとつです。企業の経理部門で行う帳簿類の作成「簿記」、コンピュータの知識や技術を学ぶ「情報処理」、システムやネットワークの基礎を学ぶ「情報テクノロジー」を習得し社会に役立つ人間の育成を目指します。

取得目標資格

- 簿記検定
- 情報処理検定
- ビジネス文書実務検定

主な進路

【進学先】桐生大学、城西大学、東京国際大学、白鷲大学、ものづくり大学、共愛学園前橋国際大学、桐生大学短期大学部、亜細亜大学短期大学部、育英短期大学、中央情報経理専門学校、前橋医療福祉専門学校、群馬県美容専門学校、太田情報商科専門学校、日本工学院専門学校
【就職先】榊深谷組、榊ジョイフル本田、ニプロ医工㈱、南ハートマーケット、本島総合病院、埼玉中央農業組合



ものづくりコース

溶接の基礎・農作業の基礎などを、生活を支える技術を座学だけでなく多くの実習を通じて学ぶことが魅力のものづくりコース。溶接においては外部の講師から本格的な指導を受けることができます。農作業では、土づくりからスタート。栽培、収穫までを体験。自分の手でつくり上げる達成感。実際に観て、触れて、感じることでしか学べないことがあります。資格取得のため、授業の中で対策も実施しています。

取得目標資格

- 危険物取扱者免状(丙種、乙種4類)
- ガス溶接技能講習修了証
- アーク溶接特別教育修了証
- 研削砥石取付け業務特別教育修了証

主な進路

【進学先】中央農業グリーン専門学校、太田自動車大学校、群馬自動車大学校、群馬日建工科専門学校、群馬県立農林大学校
【就職先】富士重工ハウス㈱、しげる工業㈱、加藤鉄工㈱、厚木プラスチック㈱、南桐生明治製作所、千代田工業㈱、日野自動車㈱、㈱三景、坂本工業㈱



デザイン美術コース

デッサンやデザイン、絵画、工芸、美術史、建築、マンガ、イラスト、アニメなどデザイン美術全般を基礎から学びます。ひとつの作品制作にたっぷり時間をかけて取り組み、自分の表現したいことをとことん追求できます。また、3年次にはこれまで学んだ集大成を学外に発表する卒業制作展を行います。絵を描くのが好き、ものを作るのが好き、アートに興味のある人におすすめのコースです。

取得目標資格

- 日本漢字能力検定
- 実用英語技能検定

主な進路

【進学先】多摩美術大学、武蔵野美術大学、東京造形大学、東京工芸大学、金沢学院大学、明星大学、文星芸術大学、桐生大学短期大学部、東日本デザイン&コンピュータ専門学校



ファッションコース

ファッションコースでは裁縫の技術を学びます。2年生では基礎縫いからスタート、シュシュ作製、巾着袋、ハーフパンツの作製。3年生ではブラウス、ジャケットにチャレンジします。2年生では被服製作技術検定4・3級、3年生では2・1級取得が目標です。布地の裁断から組み立てまでゼロから実践。初心者でも卒業までに驚くほど洋裁のテクニックを高めることができます。

取得目標資格

- 全国高等学校家庭科被服製作技術検定(1級)
- 日本漢字能力検定
- 実用英語技能検定

主な進路

【進学先】桐生大学、城西大学、東京国際大学、文化学園大学、桐生大学短期大学部、育英短期大学、東京モード学園、高崎ビューティモード専門学校、群馬県美容専門学校
【就職先】(株)ミツバ、(株)やまひろ、桐生工業(株)



福祉コース

福祉のスペシャリストになるための専門的勉強やヒューマンケアに関わる進路を目指すための基礎的な学習を行うコース。10年後4人に1人が65歳以上になると言われている日本では、介護人材の社会的な重要性がとて高くなります。人のために役立ちたい、そんな想いがある人におすすめのコースです。福祉の学習を通して世の中に役立つことを多く学び取り、社会に貢献し活躍できる人を目指します。

取得目標資格

- 介護職員初任者研修課程
- 普通救命講習
- 日本漢字能力検定
- 実用英語技能検定

主な進路

【進学先】桐生大学、高崎健康福祉大学、東京福祉大学、前橋医療福祉専門学校、群馬社会福祉専門学校
【就職先】サンホープ笠懸、社会福祉法人滝川会あじさい園、(株)孫の手群馬、JA群馬厚生連介護センター、医療法人東郷会愛愛堂病院



こどもコース

このコースは、県内で数少ない保育を学ぶことができるカリキュラムを実施しています。絵本の読み聞かせやピアノの演奏、乳児のおむつ交換などの実践的な内容はもちろん、乳幼児の発達に関する内容の授業が受けられることが特色です。2年生と3年生の2年間で保育技術検定1級取得を目指し、乳幼児に対する基本的な知識・技術を高めていきます。

取得目標資格

- 全国高等学校家庭科保育技術検定(1級)
- 普通救命講習
- 日本漢字能力検定
- 実用英語技能検定

主な進路

【進学先】育英短期大学、明和学園短期大学、東京福祉大学短期大学部、関東短期大学、足利短期大学、大泉保育福祉専門学校、大宮子ども専門学校、中央情報経理専門学校、大原簿記情報ビジネス医療福祉保育専門学校

1 DAY REPORT

総合コースの学生の一日を紹介します！



登校

一日のスタートです。朝の気分ってとっても大切！今日はどんな発見があるかな。駅から正門までたくさんの先生の見守りも心強いな。



授業

授業はみんな真剣モード。先生もチャイムからチャイムまでしっかりと授業をしてくれます。中学の時よりも分かりやすく集中できるよ。



ランチ

ほっと一息、ランチタイム。おかずを交換したり、情報を交換したりとっても大切な時間だよ。午後の授業もみんながんばろう！

8:40



14:30



9:00



16:00



13:00



18:00



専門授業

桐生第一の特徴は、何といてもたくさんのコース！各コースはそこでしか学ぶことができない学びがあります。色々な資格や検定も取得できるよ。



クラブ活動

桐生第一はクラブ活動が盛んだから高校生活も2倍に充実！私はチアリーディング部に所属。大会への出場や野球部の応援で大忙しです。



下校

桐生第一は、街中にあるから下校時も安全です。今日も一日お疲れさまでした。頑張った自分にご褒美をあげたいな。明日もがんばろう！

普通科 製菓衛生師 コース



現在、東日本（北海道を除く）の高校で、本校だけのこのコース。製菓実習は、和菓子、洋菓子、パン等のバラエティに富んだ内容です。パティシエや菓子職人になりたい、パン屋になりたい、そんな想いを持つ仲間とともに学べる環境があります。国家試験「製菓衛生師」試験合格を目標に日々勉強しています。

取得目標資格

- 製菓衛生師
- 料理検定 ●菓子検定
- 食品衛生責任者

主な進路

【進学先】桐生大学短期大学部、エコール辻 東京、大宮スイーツ&カフェ専門学校、東日本製菓調理技術専門学校 他
【就職先】山崎製パン㈱、浅野屋、洋菓子店ナラシ、プロートクレーン、相模屋食料㈱

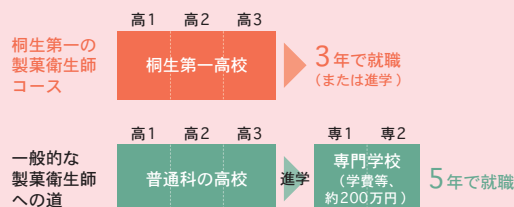
資格

国家資格

製菓衛生師受験資格取得



就職の流れ



普通科 文化教養 コース



専用校舎で、少人数制の授業や体験学習を通し、精神的安定と自立を第一に考え、学力の向上と将来的な自己実現を目的とした指導・支援を展開していきます。集団生活が苦手なため今まで多くの可能性を持ちながらも十分に力を発揮できなかった生徒たちが、この文化教養コースで学び直し、それぞれの夢を見つけ、大学などに進学していきます。

入学後の出席率 **95%** 以上

| | |
|--------|-------|
| 平成28年度 | 96.8% |
| 平成27年度 | 95.7% |
| 平成26年度 | 98.2% |

取得目標資格

- 日本漢字能力検定(全4回受験)
- 実用英語技能検定(希望者)
- 実用数学技能検定(希望者)

主な進路

【進学先】筑波大学、日本大学、桜美林大学、大東文化大学、東京福祉大学、國學院大學栃木短期大学、足利短期大学、中央医療歯科専門学校、東日本デザイン&コンピュータ専門学校、群馬自動車大学校



専属カウンセラーが常駐



桐桜学舎

文化教養コースの専用校舎です。山の中腹に建つ静かで落ち着いた環境の中で集中して授業に取り組むことができます。

調理科

群馬県内唯一の高校における調理師養成施設。卒業と同時に調理師免許が無試験で取得できるところが大きな強みの一つです。日本料理、西洋料理、中華料理、パン等を学ぶ調理実習をはじめ、調理・衛生・栄養・食品等に関する専門教科を学びながら、同じ目標を持つ仲間と調理師としての道を目指しています。

取得目標資格

- 食育インストラクター
- 技術考査 ●料理検定 ●菓子検定
- 食品衛生責任者

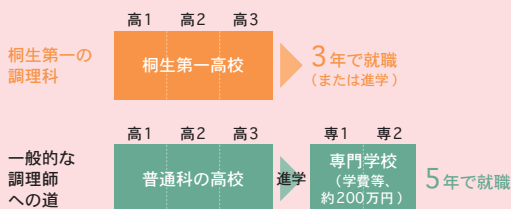
主な進路

【進学先】桐生大学、東洋大学、実践女子大学、淑徳大学、聖徳大学、桐生大学短期大学部、佐野短期大学
 【就職先】銀座アスター、山崎製パン㈱、和倉温泉 加賀屋、美濃吉、日清食品㈱ 他

資格

国家資格 調理師免許取得

就職の流れ



クラブ活動

桐生第一には互いを高め合う仲間がいる。夢を実現するための環境がある。



女子サッカー部

創部4年目。公式戦にも出場できるようになり、部員一同新たな目標に向かって日々切磋琢磨しています。部活動での様々な経験から、多くのことを学び、自らが考え行動できる人間育成が目標です。



男子バスケットボール部

全国大会・関東大会への出場を目標に日々の練習に励んでいます。これまでに全国大会に4回、関東大会に10回出場しています。卒業生にはBリーグに所属する選手もいます。



吹奏楽部

吹奏楽コンクールやコンテストへの参加だけでなく、地域のイベントへの参加や施設への慰問演奏を行っています。高校入学後に楽器を持った部員も多数。楽器を通じて様々な体験を楽しんでいます。野球部やサッカー部の応援も楽しい活動のひとつです。



卓球部

「名門桐丘学園復活」(昭和48年全国優勝)を目指して部員一丸となって日々練習に励んでいます。卓球というスポーツを通して、技術向上、人間的成長など、様々なことを学んでいます。



チアリーダー部

「元気・勇気・笑顔」をモットーに、大会への出場や他部活の応援活動、様々なイベントに参加しています。人を励まし応援する楽しさや、良い演技ができた時の達成感はいかがでない高校生活の思い出となります。

強化指定クラブ

- 野球部
- サッカー部
- 柔道部
- 陸上競技部
- バスケットボール部(男)
- ラグビー部

運動部

- 軟式野球部
- バスケットボール部(女)
- 卓球部
- ソフトテニス部
- 剣道部
- ボウリング部
- サッカー部(女)

学芸部

- 書道部
- 調理部
- インターアクト部
- 演劇部
- 吹奏楽部
- 美術部
- 茶道部

特別部

- 応援団
- チアリーダー部
- 学習クラブ

同好会

- 特進・中高コース
- 文教コース



群馬大学 理工学部 1年

天沼 竜輝 amanuma tatsuki

特別進学コース 2016年度卒

特別進学コースの万全の学習サポートが
国立大学への合格をサポートしてくれました

毎日の学習に対して苦手意識があったからこそ学習サポートのしっかりした特別進学コースに決めました。受験指導教員による進路のアドバイスや遅くまで学校の利用ができる夜間学習など個別のレベルに合わせた細やかな指導が大学合格への道をサポートしてくれたと感じています。



桐生大学 看護学科 4年

須藤 梨沙 suto risa

福祉コース 2013年度卒

人を支える仕事をしたい
専門教育で目指す看護師への道

人を支える仕事に憧れ、福祉コースのある桐生第一へ進みました。介護施設での実習は貴重な経験となり、早い段階で基礎をしっかりと学べたことは今の自分にとって大きな強みになっていると感じています。系列校である桐生大学で専門的な知識と技術を学びながら看護師を目指して頑張っています。



中央工科デザイン専門学校
テクニカルエンジニア学科

松林 聡武 matsubayashi satomu

ものづくりコース 2016年度卒

桐生第一で学んだ
ものづくりの楽しさと魅力

将来の夢は電気分野のプロになることです。中学時代から、工業の分野に興味があり2年次にはものづくりコースを選択。実習授業ではものづくりの楽しさと、暮らしの基盤を作る技術の大切さを学ぶことができました。現在は専門学校に進学。電気工事士の技術習得と国家資格の取得を目指しています。



高橋信之(左)・茂木和也(右)

麵家 しん オーナー

高橋 信之 takahashi nobuyuki

調理科 1998年度卒

人は人で磨かれる
仲間が教えてくれた出会いの大切さ

調理科では料理の基礎を習得。現場で修行を積んだ後、独立。お店を経営する中で悩みを抱える時期もありましたが、同級生で、いち早く経営者として活躍していた茂木和也君の真剣なアドバイスが自分を大きく成長させてくれました。たくさんの人との出会いを大切に「感動するラーメンを作り、関わる人を幸せにしてゆく」経営を探索しています。



株式会社 SUBARU
第一製造部 勤務

酒元 将希 sakemoto masaki

情報ビジネスコース 2011年度卒

総合コースでの様々な体験が
将来の視野を広げてくれました

入学時、将来の目標が漠然としていた自分にとって、総合コース1年次の様々な体験を通して視野を広げられたことはとても貴重な経験でした。3年次の会社見学がきっかけとなり、株式会社 SUBARUへ入社。現在入社5年目、人間関係を大切にしながら、仕事に対する責任と誇りを持って日々励んでいます。

入試情報

平成30年度 入学試験日程

【普通科 特別進学・進学スポーツ・総合・製菓衛生師】、【調理科】

| 特待入試 | 推薦入試 | 一般入試 |
|---|---|--|
| 試験日 平成30年1月8日(月) | 試験日 平成30年1月8日(月) | 試験日 平成30年1月27日(土) |
| 願書受付 平成29年12月14日(木)～18日(月) ※16,17日を除く | 願書受付 平成29年12月14日(木)～18日(月) ※16,17日を除く | 願書受付 平成30年1月22日(月) |
| 受験票受渡 平成29年12月21日(木) | 受験票受渡 平成29年12月21日(木) | 受験票受渡 即日発行(郵送での返送可) |
| 試験内容 ●学科試験 [国語・数学・英語・社会・理科 マークシート方式 各45分] ●書類選考 ●面接(集団) | 試験内容 ●学科試験 [国語・数学・英語 マークシート方式 各45分] ●書類選考 ●面接(個人) | 試験内容 ●学科試験 [総合基礎力試験(5教科) マークシート方式 45分] ●書類選考 ●面接(個人) |

- 普通科 文化教養コースの入試につきましては、直接お問い合わせください。(TEL.0277-22-6100)
- 進学スポーツコースは特待入試のみの募集となります。
- 全コースにおいて2次募集を行います。

募集定員

| | | |
|-----|---|------|
| 普通科 | 【特別進学コース】(男・女) | 460名 |
| | 【進学スポーツコース】(男子のみ) | |
| | 【総合コース】(男・女) 進学コース・情報ビジネスコース・ものづくりコース・ デザイン美術コース・ファッションコース・福祉コース・ こどもコース | |
| | 【文化教養コース】(男・女) | |
| | 【製菓衛生師コース】(男・女) 30名 | |
| 調理科 | (男・女) | 40名 |

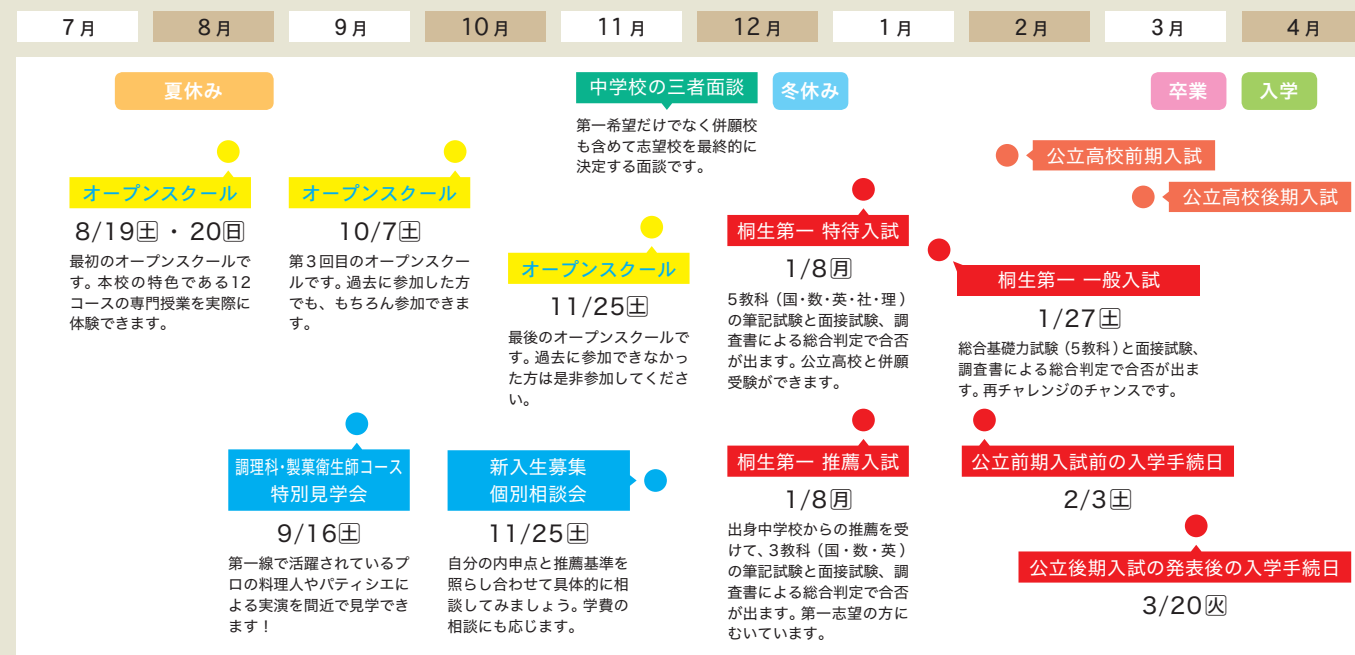
- ※調理科 就業期間3ヵ年 卒業時、調理師免許(国家資格)が取得できます。
- ※普通科 製菓衛生師コース 3年次在学中に製菓衛生師国家試験が受験できます。

受験料

13,000円
(特待入学試験・推薦入学試験・一般入学試験)
受験料1回の払い込みで複数回受験することができます。
※平成30年度の入試に関する詳しい情報は、7月以降本校ホームページをご覧ください。
<http://www.kiriichi.ac.jp>



高校入試の流れ



桐生第一が選ばれる理由

POINT.1

充実の学習環境

12のコースに合わせた専門的な学習環境がプロフェッショナルの育成をサポート。
また2018年4月には新校舎が完成します。



新校舎（イメージ図）



サッカー部専用グラウンド

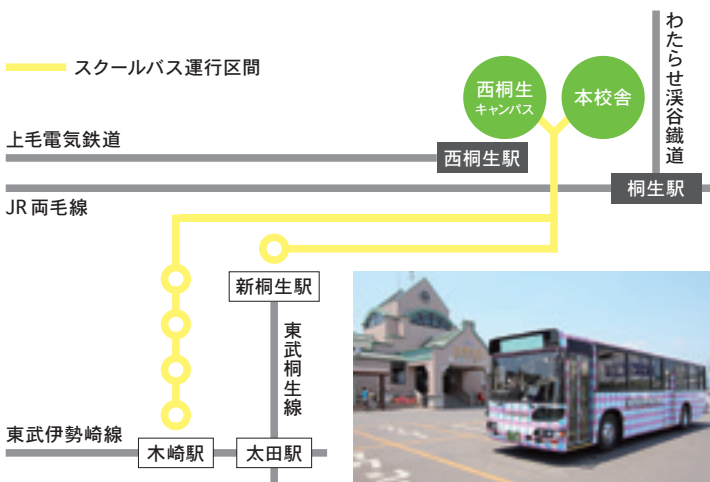


製菓実習室

POINT.2

近い桐生第一

西桐生駅、桐生駅から近く、太田市・木崎方面と東武新桐生駅からのスクールバスの運行もあるため
県内はもちろん県外からのアクセスも大変便利になっています。



【主要駅からのアクセス】

| | | | | |
|-------|---------------|--------------|---------------|----------|
| 足利駅 | 16分 JR両毛線 | 桐生駅 | 10分 徒歩 | 桐生第一高等学校 |
| 伊勢崎駅 | 17分 JR両毛線 | 桐生駅 | 10分 徒歩 | |
| 赤城駅 | 10分 上毛電気鉄道 | 西桐生駅 | 6分 徒歩 | |
| 中央前橋駅 | 52分 上毛電気鉄道 | 西桐生駅 | 6分 徒歩 | |
| 太田市 | 18分 東武桐生線 | 新桐生駅 | 20分 スクールバス | |
| | | 木崎駅近く なかや | 55分 スクールバス | |

年間スケジュール

| APRIL | MAY | JUNE | JULY | AUGUST | SEPTEMBER |
|---|---|--|---|--|---|
| <ul style="list-style-type: none"> 入学前ガイダンス 入学式 対面式 3年進路説明会 | <ul style="list-style-type: none"> 県高校総合体育大会 父母の会年次総会 中間試験 1年交通安全教室 3年進路ガイダンス 防災避難訓練 | <ul style="list-style-type: none"> 生徒総会 学校開放日 マナーアップ運動 特別進学コース語学研修 | <ul style="list-style-type: none"> 三者面談（全学年） 2年進路ガイダンス 期末試験 3年就職模擬試験 第1学期終業式 1年エイズ講演会 | <ul style="list-style-type: none"> オープンスクール 第2学期始業式 | <ul style="list-style-type: none"> マナーアップ運動 調理科、製菓衛生師コース特別見学会 |
| OCTOBER | NOVEMBER | DECEMBER | JANUARY | FEBRUARY | MARCH |
| <ul style="list-style-type: none"> 進路講演会（全学年） 1年進路ガイダンス 文化祭（隔年） 体育祭（隔年） オープンスクール | <ul style="list-style-type: none"> 生徒会選挙 マナーアップ運動 オープンスクール マラソン大会 2年上級学校調べ 1、2年インターンシップ | <ul style="list-style-type: none"> 創立記念式典 2年進路ガイダンス 期末試験 第2学期終業式 | <ul style="list-style-type: none"> 第3学期始業式 特待・推薦入試 一般入試 3年卒業試験 | <ul style="list-style-type: none"> 2年修学旅行 1、2年進学スポーツコース冬期強化キャンプ 単願・前期併願入学手続き日 謝恩式 同窓会入会式 表彰式 | <ul style="list-style-type: none"> 卒業式 学年末試験 修了式 後期併願入学手続き日 新入生学用品等購入日 |

学納金と就学支援金

授業料や諸経費を含む高校の学納金は、確かに公立高校よりも私立高校のほうが高めになっているのが一般的です。ではいったい、いくら必要か？まずは入学時にかかる学納金としては、本校において最も入学者の多い総合コースの場合には以下ようになります。

【入学手続き時の学納金】（平成30年度 普通科総合コース1年生の場合）

| | | | |
|----------|----|-------|----------|
| 300,000円 | 内訳 | 入学金 | 120,000円 |
| | | 施設設備費 | 130,000円 |
| | | 後援会費 | 50,000円 |

次に入学後にかかる月々の学納金については、ご家庭の収入額によって異なってきます。これは国が、高校生の就学を支援する制度として、国公私立を問わず高校等の授業料の支援として「市町村民税所得割額」が304,200円（年収910万円程度）未満の世帯（保護者合算、目安は子供2人の4人世帯）に「就学支援金」を支給する制度によるものです。この内、私立高校に通う世帯を対象とした制度に照らし合わせてみた時の、本校の学納金は以下ようになります。

【月々の学納金】（平成30年度 普通科総合コース1年生の場合）

| 市町村民税所得割額（保護者合算） | | 学納金 |
|----------------------------|------|----------------------|
| 0円（非課税）（年収250万円未満程度） | 2.5倍 | 18,770円 |
| ～51,300円未満（年収250～350万円程度） | 2.0倍 | 22,970円 |
| ～154,500円未満（年収350～590万円程度） | 1.5倍 | 27,920円 [※] |
| ～304,200円未満（年収590～910万円程度） | 1.0倍 | 32,870円 |

●0倍のご家庭は学納金42,770円です。

本校在学生のうち、1.5倍^{（※）}の就学支援金を受け取る割合が最も高く、月々27,920円を納めていただいております。

特別な割引制度

入学試験時の成績等によって次のような割引の制度が適応されます。なお詳細は募集要項をご覧ください。

【特別奨学生制度】

（平成30年度予定 普通科特別進学コース1年生の場合）

学業特待入試を受験したもののうち、成績優秀者をS、A、B、Cに区分して年間で以下の合計額を給付します。更に併願合格を単願合格に切り替えた場合には、奨学生区分がワンランクアップする制度があります（例 B⇒A）

| 種別 | 給付金合計額 |
|--------|----------|
| 特別S奨学生 | 419,200円 |
| 特別A奨学生 | 312,800円 |
| 特別B奨学生 | 176,400円 |
| 特別C奨学生 | 120,000円 |

※給付金には授業料を含みますが、授業料額は就学支援金1.0倍で計算しています。

【推薦合格者・優遇割引制度】

推薦合格者（特別奨学生を除く）は、入学手続き時の学納金から50,000円を割引いたします。

【同窓生入学金優遇制度】

【兄弟姉妹授業料等優遇制度】

これらはいずれも入学後に案内いたします。詳しくは本校にお問い合わせください。

UNIFORM 制服について

BEAMS SCHOOL

product by KANKO

東京・原宿をベースに、世界中のファッションとライフスタイルにまつわるモノを提案するショップBEAMS（ビームス）。そのスクールブランドBEAMS SCHOOLと学生に夢と学びを応援するスクールウェアブランドKANKOが手掛ける、BEAMS SCHOOL product by KANKOによるデザインです。



VARIATION

写真は女子用ですが、男子用も同じものが用意されています。



紺ライン

アイボリー

紺



桐生第一高等学校 学校長
久保田 信一郎

合言葉は「桐一プライド」

本校の創立は1901年（明治34年）にさかのぼり、今年で117年目を迎えますが、創立以来の建学の精神である「社会に役立つ人間の育成」を具現化すべく、現在12の様々なコースを設け、それぞれのコースで生徒たちは各自の夢や目標に向かって充実した高校生活を送っています。今年度本校では、より充実した授業を目指し、一丸となって授業改善に取り組んでいます。英数国社理などの基礎科目でも、またコースごとに展開されている実習授業でも、それぞれ基礎力を高め、自主性やコミュニケーションを高めることを共通目標に取り組んでいます。授業に部活動に生徒会活動に、それぞれ全力で取り組んでいる桐一生を私は校長として誇りに思っています。そういう生徒が「桐一プライド」の実践者です。「桐一プライド」とは「桐一生としての誇りを持って生活している生徒」という意味ですが、それは即ち「社会に役立つ人間の育成」につながるものです。来年度には新校舎も完成し、ますます教育環境も充実します。多くの「桐一プライド」実践者の入学をお待ちしています。

体験すれば未来が見えてくる！

学校説明 & 体験授業

OPEN SCHOOL

オープンスクール 2017

知る × 体験

桐生第一の特色である12コースの専門授業を実際に体験していただく特別企画を用意しています。皆さまのご参加を心よりお待ちしております。



第1回

8/19 土

第2回

8/20 日

第3回

10/7 土

第4回

11/25 土

【受付開始】 8:30 ~ 【開校式】 9:00 ~ 9:50 【体験授業】 10:00 ~ 12:30

※進学スポーツコースのクラブ練習体験の一部は実施しない場合があります。詳しくはホームページでご確認ください。

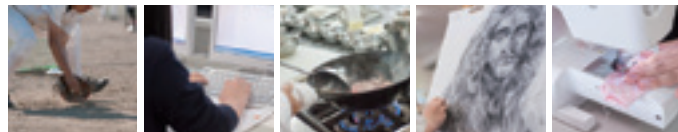
調理科・製菓衛生師コース 特別見学会

9/16 土



第一線で活躍されているプロの料理人やパティシエによる実演を間近で見学、そして体験授業。

【受付開始】 8:30 ~ 【実演見学】 9:00 ~ 11:15



新入生募集 個別相談会 (予約制)

11/25 土



入試方法だけでなく学費や奨学金についても相談できます。

【受付開始】 13:30 ~ 【個別相談】 14:00 ~ 17:00

お申込みは所属する中学校の先生にご相談ください。



www.kiriichi.ac.jp/events/open-school/



Google Map が起動します。



▲本校舎へはコチラ



▲西桐生キャンパスへはコチラ

学校法人 桐丘学園

桐生第一高等学校

〒376-0043 群馬県桐生市小曾根町 1-5

TEL. 0277-22-8131

FAX. 0277-22-4515

<http://www.kiriichi.ac.jp>

桐一

検索