



KIRYU DAIICHI

FUN[★]
SCHOOL GUIDE
2021



OPEN SCHOOL 2020

桐生第一 オープンスクール

ミライにつながる学び、ミライにつながる出会い、
あなたのミライはキリイチにあります。

9/26 (土) **10/24** (土) **11/14** (土)

オープンスクールのご参加は右のQRコードもしくは、ホームページから直接お申し込みください。



専用申込みフォーム

他にも受験生に役立つイベントを開催！

個別にじっくりと受験相談ができる
「個別相談会」 **11/28** (土)



FUN⁺ = 楽しく

成長のみなもとは「楽しさ (FUN)」の体感です。
桐丘学園の教育方針「実学実践」に基づいた学びを通して、
学ぶ楽しさや将来の仕事の楽しさを知り、成長を遂げていく。
桐生第一高等学校の多彩なコースでの学びは、
社会に役立ち、自身の未来につながります。



「今を楽しく、ミライはもっと楽しく」



キリイチで過ごす3年間。
あなたはどんなFUNを見つける？

Fight

夢や目標に向かい、
共に戦える仲間がいる。



F

U

Unique

個性を伸ばし認め、
活躍できる環境がある。



Find

やりたいこと、
できることが、
見つかる場所



Unlimited

キリイチの可能性は無限大

Near

真剣に向き合ってくれる先生がそばにいる。



N



見つけよう、あなたの「ミライ」

見つけよう、キリイチで

ここから始まる「ミライの扉」

キリイチの可能性は無限大

Never give up

できないことなんてない！
結果は必ずついてくる。

FUN 「硬式野球部」 甲子園出場。また、夏の県独自大会で優勝



2019年、硬式野球部では、秋季の大会において県大会優勝、また関東大会でもベスト4の結果を残しました。

これらの成績が評価され、第92回センバツ高校野球大会への出場権を掴みました。残念ながらこの大会は新型コロナウイルス感染症の影響で中止となってしまいましたが、2020年甲子園交流試合で甲子園に出場することが出来ました。

また、夏の全国高校野球選手権大会に代わる群馬県の独自大会「2020年群馬県高等学校野球大会」では、決勝戦で高崎健康福祉大学高崎高等学校と対戦、6対5で勝利し見事優勝しました。

FUN 「サッカー部」 若月大和がJリーグ加入。世界へ



2020年1月末、当時3年生の若月大和君がスイス・スーパーリーグのFCシオンへ期限付き移籍しました。

若月君は小学時にはリベルティ大間々SC、中学時は前橋SCジュニアユースに所属しており、高校時代は2年生からレギュラーになり、頭角を現しました。

2019年3月には2020年からの湘南ベルマーレへの加入が内定し同年4月に公式戦デビューを果たしました。

FUN 「ラグビー部」 花園2年連続出場を果たす



2020年11月、第99回花園県予選の決勝戦が行われ、太田高校との対戦で17対19で見事2連覇し、昨年の初出場に続き、2回目の花園出場を決めました。

花園第1回戦では昨年ベスト8の長崎北陽台高校と対戦し、惜敗。次の花園でリベンジを果たすべく、チーム一丸となって練習に励んでいます。



FUN 「陸上競技部」「柔道部」 全国大会に出場を決めました



2019年6月、茨城県で行われた関東大会において15名が出場し、男子4×400mリレー、男子円盤投げ・山口翔君（同年3年生）、男子400mで園田竜治君（同年3年生）がインターハイへの出場を決めました。その後園田君は第74回国体にも群馬県代表として8位入賞の快挙。

また柔道部の轟竜次君が2年連続で春の全国大会への出場を決めました。強化指定クラブ一丸となって、各競技で全国大会を目指していきます。

FUN 「特別進学コース」 医学部医学科に1名が合格



特別進学コースから初の医学部医学科に1名が合格しました。さらに国公立大学現役で66.7%の合格率を出しました。特別進学コースでは生徒が考えている夢のその先を考え、全力で生徒を支援しています。

【昨年度合格実績】

- ・医学部医学科合格1名（獨協医科大学）
- ・国公立大学（防衛大学校一次学力試験含む）現役合格率66.7%
- ・群馬県国公立大学（四大学全て合格。受験合格率61.5%）

【過年度合格実績】

- 【国公立大学】
北海道大学/東北大学/大阪大学/筑波大学/お茶の水女子大学/横浜国立大学/東京学芸大学/千葉大学
電気通信大学/東京海洋大学/群馬大学/埼玉大学/広島大学/新潟大学/信州大学/首都大学東京
横浜市立大学/高崎経済大学/群馬県立女子大学/都留文科大/群馬県立県民健康科学大 他
- 【私立大学】
慶応義塾大/早稲田大/上智大/東京理科大学/獨協医科大学/明治大/立教大/青山学院大
中央大/法政大/学習院大/同志社大/立命館大/関西大/芝浦工業大/東京薬科大 他

FUN 「デザイン美術コース」 各種コンテスト受賞



2019年度、デザイン美術コースの生徒作品が様々なコンテストで受賞しています。授業課題として取り組んだ作品で、第7回GUNMAマンガ・アニメフェスタではマンガ部門で優秀賞1名、さらにマンガ部門で5名、イラスト部門で1名の作品が入選しました。ほかにも、おしま国際手づくり絵本コンクール2019で1名が入選、また専門学校主催のイラストコンテストで最優秀賞の受賞など、日々デザインでは作品制作に取り組んでいます。

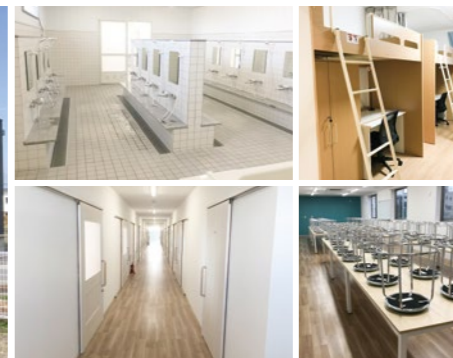
FUN 「NEW キリイチカレー」 で地域企業とコラボレーション



パッケージデザイン

2018年度に本校調理科と桐生麺類商組合でコラボレーションして開発、販売された「キリイチカレー」。その新バージョン「NEW！キリイチカレー」が発売されました。本校調理科、桐生麺類商組合、さらに桐生市内にある森産業で共同開発し、森産業の看板商品「うま香つゆの素」を使用することで、より和風だしを感じられるカレーになっています。ご飯にかけてもよし！うどんにかけてもよし！よりおいしくなった「キリイチカレー」をぜひ一度ご賞味あれ！

FUN 進学スポーツコースの新しい寮が完成



進学スポーツコースの新しい寮が完成しました。最大144名までの入寮が可能で、一日2食の食事（学校時は別途お弁当を学校に配達）や、大浴場・洗濯機・乾燥機などの生活環境も整備されています。進学スポーツコースでは遠方から本校への入学もご検討いただけます。

社会に役立つ人間の育成

本校は、明治34年桐生裁縫専門学校女学館として創立以来、「社会に役立つ人間の育成」という建学の精神に基づき、幾多の有為の人材を世に輩出してまいりました。本校は、全ての人にすばらしい人間性と可能性があり、それを発見し・磨き・高め、真に社会の信頼に足る人材を育成することを目的としております。それは、「自ら成すことによって学ぶ」という実学実践の教育理念のもと、一人ひとりの個性と能力を大切に、心身共に健康で人間性豊かな全人教育を行うことにより、生徒それぞれの自己実現の達成と社会貢献への寄与をめざすものであります。

教育目標

- 自主的で、人間性豊かな人格の育成
- 民主社会に貢献しうる社会性の涵養
- 個人個人が有している優秀性の開発

教育方針

実学実践に基づく人間性豊かな全人教育

1 資格のキリイチ

総合コースには進学をはじめ、情報、農業、工業、美術、ファッション、福祉、保育などの専門分野の勉強ができる7つのコースがあります。1年次に7コース全てを体験し、2年次から各コースを選択することができます。この7つのコースの他に調理科や製菓衛生師コースもあります。それぞれのコースでその専門分野にあった沢山の国家資格や、検定を取得できることがキリイチの大きな特徴です。英検・漢検・数検はもちろんのこと、調理師免許・製菓衛生師受験資格・食育インストラクター・食品衛生責任者・被服検定・保育検定・ガス溶接特別教育修了証・アーク溶接特別教育修了証・介護職員初任者研修課程・救急救命講習・危険物取扱者免状（丙種、乙種4類）などなど。キリイチは資格取得の宝庫です。

2 スポーツのキリイチ

進学スポーツコースでは各部活動ともに全国大会での優勝を目指し、練習時間をたっぷり確保し、努力の毎日を送っています。その一方で将来の可能性を広げるべく、1年次から文武両道が基本です。強化指定クラブの7競技に分かれ、理論と実技を一流のコーチ陣から専門的に学びます。プロスポーツ選手の育成だけでなく国公立大学や難関私立大学への進学も目標に取り組んでいます。

3 進路のキリイチ

高校生活で一番大切なことは、「進路」を決めることです。3年間で生徒の実力をどれだけ伸ばせるかということです。特別進学コースの驚異的な国公立大学への合格率！過去10年間の平均で、50%以上の現役生が国公立大学への合格を果たしています。また就職率もほぼ100%です。キリイチは、生徒一人一人の「なりたい自分」をかなえていきます。

P 12

総合コース (7コース)

1年次に7つのコースを全て体験して、2年次から専門コースを選択し更に深く学ぶ

📖 進学コース

📰 情報ビジネスコース

🔪 ものづくりコース

🎨 デザイン美術コース

👗 ファッションコース

🏠 福祉コース

👶 こどもコース

P 20

進学スポーツコース

強化指定クラブ7競技で構成され、全国制覇を目指しながら、スポーツだけでなく大学進学も目指す

P 22

調理科

群馬県内唯一の高校における調理師養成科

P 24

製菓衛生師コース

製菓衛生師免許試験受験資格取得（国家資格）を目標に、「和菓子」「洋菓子」「パン」など、お菓子作りのプロを目指す

P 25

文化教養コース

少人数クラスで学び直し、「人間力」「自分力」を習得していく

P 26

特別進学コース

国公立・難関私立大学突破。生徒全員が目標に向けて頑張れる環境が整っている

進学や就職など進路に強い
総合コース
(7コース / 2年次より選択)

多彩な7コースの体験が、将来の選択肢の幅を広げ、「なりたい」「やりたい事」が必ず見つかる。

FUN+ 総合コース3年間の学習の流れ

1年次

毎週1時間、7コースすべてを体験できる時間を設けており、コースごとの4~5時間の授業の中で体験的に学んでもらいます。

入学時に「将来の夢」や「やりたい事」が明確になっていなくても、1年間かけて適性を見つけて進路を決定する事ができ、卒業後の進路を意識した2年次からの選択コースをじっくりと考えていきます。

2年次

各コースを選択して、**週8時間の専門的な学習を行います。**
(進学コースを除く)

コースごとの専門授業が週8時間あります。実習系の授業では、最初は基礎から丁寧に指導を受け、徐々に応用に進みます。座学系の授業ではコースごとの資格取得の学習に取り組みます。

3年次

さらに専門的な学習を行い、**知識を深め資格取得を目指します。**

2年次に学んだことを基礎にして更に深く学びます。実習中心のコースでは2年間の集大成として、卒業制作展や発表会なども行われます。また家庭科技術検定などのように、段階的に上級資格を目指していくコースもあります。

7つのコースを全て体験して2年次に向けて専門コースを選びます。

7つのコースに分かれて学ぶ	進学コース	大学進学を目指し、将来の選択肢を広げる
	情報ビジネスコース	情報処理の知識・技術を身につける
	ものづくりコース	工業・農業の基礎を学び就職後の即戦力になる
	デザイン美術コース	あなたの「好き」を力にして、創造力を高める
	ファッションコース	ファッションについての基礎技術と知識を学ぶ
	福祉コース	福祉のスペシャリストになるための、基礎学習を行う
	こどもコース	保育についての知識・技術を身につけ、保育士を目指す



総合コース
進学コース
2年次より選択 / 男女共学

大学進学を目指し、
将来の選択肢を広げる

進学コースでは四年制大学を主軸とした上級学校進学を目指しています。大学入試改革に対応し、学力の3要素と呼ばれる「知識・技能」「思考力・判断力・表現力」「主体性を持って多様な人々と協働して学ぶ態度」を身につけるために、研究活動にも取り組んでいます。文系では中国語を選択することもできます。大学に進学したい、教員や看護師になりたいと考えている人におすすめです。

取得目標資格 ● 実用英語技能検定 ● 日本漢字能力検定 ● 実用数学技能検定

進学実績 日本大学 / 東洋大学 / 文教大学 / 亜細亜大学 / 大東文化大学 / 東海大学 / 帝京大学 / 東京電機大学 / 関東学院大学 / 大妻女子大学 / 日本体育大学 / 千葉工業大学 / 共愛学園前橋国際大学 / 日本薬科大学 / 二松学舎大学 / 駒沢女子大学 / 跡見女子大学 / 愛知学院大学 / 東京福祉大学 / 東京未来大学 / 群馬医療福祉大学 / 白鴎大学 / 城西大学 / 埼玉工業大学 / ものづくり大学 / 足利大学 / 上武大学 / 桐生大学 他

進学コースは、
どんな人に向いていますか？
① 大学進学を目指している人
② もっといろんな知識を身につけたいと思っている人

将来こんな仕事を
やってみたい人へ
教員 / 公務員 / 看護師 / 管理栄養士

FUN+ 2年次から選択したコースに別れての専門授業が、週8時間あります

火曜日	火曜日は3年生は1限、2限が専門授業、2年生は5限、6限が専門授業になります。	9:10 1限 2限 3限 4限 2年生通常授業	13:00 昼食	13:35 5限 6限 2年生専門授業	15:25 部活
		3年生専門授業	3年生通常授業	3年生通常授業	
木曜日	2年生は木曜日、3年生は金曜日の全授業が、専門授業になります。	9:10 1限 2限 3限 4限 2年生	13:00 昼食	13:35 5限 6限 専門授業	15:25 部活
金曜日		9:10 1限 2限 3限 4限 3年生	13:00 昼食	13:35 5限 6限 専門授業	15:25 部活

FUN+ 進学コースの1日

2年次より文・理別、火・水・木は7限、習熟度別授業、さらに放課後には個別補講など、確実に実力をつけるための充実した取り組みを実施しています。

9:10 登校	1限	2限	3限	4限	13:00 昼食	5限	6限	7限	16:25 個別補講
	授業					授業			

※月・金曜日は6限までの授業です。



在学生の声
Student's Voice

進学コース 3年生
福田 優

「一人一人が夢に向かって日々努力しています」

このコースは四年制大学を目指しながら、生徒会活動や部活動を両立して取り組めるコースです。部活に所属している生徒もいるので、文武両道も可能となっています。みんなで毎日楽しみながら勉強や部活に励み、高い目標に向かって努力し続けることが出来るこの環境は、私にとってかけがえのないものとなっています。勉強量や授業数が多く大変なこともありますが、先生方は分かりやすく丁寧に教えて下さり、確実に力がついています。様々なことにチャレンジ出来る環境が整っているため、学校生活の中の色々な場面で活躍でき、その先にある自らの進路に向けて毎日を大切に頑張っていこうと思います。



総合コース
情報ビジネスコース

2年次より選択 / 男女共学

ビジネスの
 知識・技術を身につける

商業分野の基礎をしっかりと身に付ける情報ビジネスコース。「情報処理」「プログラミング」「ビジネス文書」「簿記」などの各種検定資格取得をサポートします。情報ビジネスコースでは、システムやネットワークの基礎を学び、コンピュータの知識や技術を学ぶ「情報処理」「プログラミング」企業の経理部門で行う帳簿類の作成「簿記」などの各授業があります。知識と技術の習得に加えて、実際のビジネス活動を理解することを目標とし、調査・研究の機会を設け、創造力と実践力の育成を目指します。

取得目標資格

- 情報処理検定
- ビジネス文書実務検定
- 簿記検定

進学・就職実績

【進学先】

桐生大学／東京国際大学／新潟産業大学／上武大学／高崎商科大学／共愛学園前橋国際大学
 城西大学／横浜商科大学／桐生大学短期大学部／亜細亜大学短期大学部／育英短期大学
 中央情報大学校／中央情報経理専門学校／太田情報商科専門学校／日本工学院専門学校
 前橋産業技術専門学校 他

【就職先】

自衛官／(株)ミツバ／王子製紙(株)／(株)ライフユニット／(株)やまや／今泉鉄工(株)
 (株)とりせん／(株)サンファード／(株)天坊 他

情報ビジネスコースは、
 どんな人に向いていますか？

- ① 会社の経理の仕事に興味がある人
- ② エクセル・ワードを使った仕事に関心がある人
- ③ コンピュータプログラムに興味がある人
- ④ プレゼンテーションのスキルアップをしたい人

将来こんな仕事を
 やってみたい人へ

事務職 / システムエンジニア
 プログラマー / 税理士 / Youtuber



在学生の声
 Student's Voice

情報ビジネスコース 3年生
 齋藤 崇志

「苦手を得意に変え、将来の選択肢を広げる」

私はパソコンのタイピング技術を身に付けたいと思い、情報ビジネスコースを選びました。授業の中で情報テクノロジーという科目があり、タイピングなどを学んでいます。昔からパソコンの操作が苦手でしたが、先生方が分かりやすく丁寧に一から教えてもらったことで、今ではかなり上達しています。

情報ビジネスコースの魅力は、多くの資格を取得できることです。「簿記」や「情報処理」などの資格は社会に出てから役に立ち、様々な職種へ幅を広げることができると思います。

パソコンに興味のある人、事務職やプログラマーになりたい人は、情報ビジネスコースがおすすめです。



総合コース
ものづくりコース

2年次より選択 / 男女共学

工業・農業の基礎を学び
 就職後の即戦力になる



溶接の基礎・農業の基礎など生活を支える技術を、座学だけでなく多くの実習を通じて学ぶことが魅力のものづくりコース。溶接においては外部の講師から本格的な指導を受けることができます。農業では、土づくりからスタートし、栽培、収穫までを体験。自分の手で作り上げる達成感、実際に観て、触れて、感じることでしか学べないことがあります。社会に出てからすぐに役立つ資格取得もバックアップします。

取得目標資格

- 危険物取扱者免状（丙種、乙種4類）
- ガス溶接技能講習修了証
- 研削砥石取付け業務特別教育修了証
- アーク溶接特別教育修了証

進学・就職実績

【進学先】

足利大学／群馬県立農林大学校／中央農業大学校／太田自動車大学校／CID中央情報大学校
 ものづくり大学／産業技術専門学校 他

【就職先】

(株)山田製作所／加藤鉄工(株)／NEXUS／今泉鉄工(株)／(株)仲川工業
 (株)まるか食品／竹内産業(株)／群馬ビーエスセンター／ミツバ電機 他

ものづくりコースは、
 どんな人に向いていますか？

- ① 植物を育てたりすることが好きな人
- ② 溶接など工業的な仕事に興味がある人
- ③ 自分で家を建ててみたいと思ったことがある人

将来こんな仕事を
 やってみたい人へ

農業 / 自動車整備士 / 溶接工 / 建築関係



在学生の声
 Student's Voice

ものづくりコース 3年生
 高木 哉汰

「日々の経験が、自分自身を成長させてくれる」

私はものづくりコースに在籍しています。総合コースには他にも沢山の魅力的なコースがありますが、僕は工作や設計が好きで、このコースを選びました。ものづくりコースでは座学以外にも、実習や見学といった様々な体験授業があり、本格的な設備での溶接実習や畑での土作りから収穫までの農業などもあります。将来の夢や進路先に関しても、先生方は親身になって一緒に考えてくださるのでとても安心できます。

日々の積み重ねや経験が、自分自身を成長させてくれるコースなので、ぜひ一緒に、ものづくりコースで学びましょう！



総合コース
デザイン美術コース
 2年次より選択 / 男女共学
 あなたの「好き」を力にして、
 創造力を高める

総合コース
ファッションコース
 2年次より選択 / 男女共学
 ファッションについての
 基礎技術と知識を学ぶ

デッサンやデザイン、絵画、工芸、美術史、建築、マンガ、イラスト、アニメなどデザインと美術全般を基礎から学びます。ひとつの作品制作にたっぷり時間をかけて取り組む事ができ、自分の表現したいことをとことん追求できます。また、3年次にはこれまで学んだ集大成を学外に発表する卒業制作展を行います。絵を描くのが好き、ものを作るのが好き、アートに興味のある人におすすめのコースです。

ファッションコースでは裁縫の技術を学びます。2年生では基礎縫いからスタート、巾着袋、ハーフパンツ、ブラウスなどの作製をし、3年生では刺繍、ジャケット製作にチャレンジします。2年生では被服製作技術検定4級や3級、3年生では2級や1級取得が目標です。布地の裁断から縫製までを実践することで、初心者でも卒業までに驚くほど和裁・洋裁のテクニックを高める事ができます。全国でも合格の難しい、被服検定1級に昨年度は9名が合格しました。

応募コンクール実績

- GUNMA マンガ・アニメフェスタ マンガ部門 (2018・2019年度 2年連続 優秀賞受賞) マンガ部門
- おおしま手づくり絵本コンクール (2015年度 奨励賞受賞)
- 第7回 サマキャラコンテスト (最優秀賞受賞) ※その他、個人で様々なコンクールに応募しています。

進路実績

【進学先】
 東京造形大学 / 東京工芸大学 / 金沢学院大学 / 文星芸術大学 / 女子美術大学短期大学部 / 桐生大学短期大学部 / 東日本デザイン&コンピュータ専門学校
 中央工科デザイン専門学校 / 足利デザイン・ビューティ専門学校 / 日本工学院八王子専門学校 / HAL東京 他

取得目標資格

- 全国高等学校家庭科被服製作技術検定 (1級)
- 実用英語技能検定 ● 日本漢字能力検定

進学・就職実績

【進学先】
 育英短期大学 / 前橋文化服装専門学校 / 前橋医療福祉専門学校 / 群馬社会福祉専門学校
 トヨタ東京自動車大学校 / 足利デザイン・ビューティ専門学校 他

【就職先】
 東郷会 恵愛堂病院 / (株)玉川繊維工業所 / まるか食品(株) / (株)フレッセイ
 (株)桐生ソウイング / 東名化成(株) / シマダヤ関東(株) 他

デザイン美術コースは、
 どんな人に向いていますか？

- ① 絵を描いたり、ものをつくるのが好きな人
- ② 美術に興味・関心がある人
- ③ クリエイティブな仕事をしてみたい人

将来こんな仕事を
 やってみたい人へ

デザイナー / 画家 / アニメーター / 漫画家
 写真映像関係 / 学芸員

ファッションコースは、
 どんな人に向いていますか？

- ① 自分で服をデザインしてみたい人
- ② 和服や洋服を自分で作ってみたい人
- ③ ファッションに興味がある人

将来こんな仕事を
 やってみたい人へ

ファッションデザイナー / ファッションコーディネーター
 スタイリスト / アパレル関係 / 美容師



在学生の声
 Student's Voice
 デザイン美術コース 3年生
 須田 知捺

「幅広く学べ、やりたいことが見つかる」

デザイン美術コースの特徴は、幅広くデザインと美術を学べることです。2年次では、基礎のデッサンや漫画、ポスターアート、3年次にはデジタルデザインなども履修します。初めて触れる画材や、新しい分野にチャレンジするのはとても良い刺激になり楽しいです。

私の将来の夢はデザイナーです。そのために美術系大学への進学を考えています。桐生第一高等学校に入学を決めた時は、具体的な目標があった訳ではありませんが、単純に「絵を描く事やデザインが好き」という気持ちがあったからこそ、デザイン美術コースの授業を通して夢を見つける事が出来ました。

中学生の皆さんにも、「好き」の気持ちを大切に、デザイン美術コースで夢を見つけてほしいです。



在学生の声
 Student's Voice
 ファッションコース 3年生
 中山 希梨

「自分と仲間を成長させてくれる魅力的なコース」

私はファッションコースに在籍しています。このコースの授業はグループになって行う作業が多く、仲間と協力する場面が増える事でより授業が楽しくなり、そのおかげで2年生になってからも友達が増えました。

また被服検定を4級から1級まで受験する事ができます。コースのみんなで受験に向かい団結力が強くなり、全員が合格したときは喜びを共有できました。被服検定を取得したことにより、将来の幅が広がり、被服に関する仕事でなくても、手先の器用さが評価され、自分にもプラスになり自信を持つ事ができました。



総合コース
福祉コース
 2年次より選択 / 男女共学

福祉のスペシャリストになるための、基礎学習を行う

福祉のスペシャリストになるための専門的勉強や、ヒューマンケアに関わる進路を目指すための基礎的な学習を行うコース。すでに日本は人口の28%以上が65歳以上になっています。今後は比率がどんどん高くなっていき、介護の仕事ができる人材が必要になってきます。人のために役立ちたい、そんな想いがある人におすすめのコースです。福祉の学習を通して世の中に役立つことを多く学び取り、社会に貢献し活躍できる人を目指します。

取得目標資格

- 介護職員初任者研修課程
- 普通救命講習
- 実用英語技能検定
- 日本漢字能力検定

進学・就職実績

【進学先】

高崎健康福祉大学 / 東京福祉大学 / 群馬医療福祉大学 / 桐生大学
 前橋医療健康福祉専門学校 / 太田医療技術専門学校 / 群馬社会福祉専門学校 他

【就職先】

サンホープ笠懸 / 社会福祉法人滝川会あじさい園 / (株)孫の手群馬
 特別養護老人ホーム瀬々らぎの里 / 高齢者複合施設銘仙の家 他

福祉コースは、どんな人に向いていますか？

- ① 福祉に興味がある人
- ② カウンセリングに興味がある人
- ③ 人の気持ちを思いやれる人

将来こんな仕事をやってみたい人へ

介護福祉士 / 社会福祉士 / 理学療法士 / 作業療法士
 精神保健福祉士 / 言語聴覚士



在学生の声
 Student's Voice
 福祉コース 3年生
 青木 優奈

「憧れの介護士になるために日々努力」

私が福祉コースを選んだ理由は、母が介護士として介護施設で働いていて、その姿に憧れて私も介護士になりたいと思い福祉コースに入りました。介護の勉強を始めた頃は、専門的で難しい内容などもあり壁にぶつかる事もたくさんありましたが、先生方が分かりやすく熱心に教えて下さりました。また、初任者研修の勉強をしているうちに段々と理解が深まり、福祉について学ぶ意欲がさらに高まりました。将来は介護施設で働くことを目標に、これからも様々な知識や技術を身につけていきたいと思っています。



総合コース
こどもコース
 2年次より選択 / 男女共学

保育についての知識・技術を身につけ、保育士を目指す

このコースは、県内で数少ない保育を学ぶことができるカリキュラムを実施しています。絵本の読み聞かせやピアノの演奏、乳児のおむつ交換などの実践的な内容はもちろん、乳幼児の発達に関する内容の授業が受けられることが特色です。2年生と3年生の2年間で保育技術検定1級取得を目指し、乳幼児に対する基本的な知識・技術を高めていきます。

※保育士資格を得るには、保育士養成施設の大学・短大専門学校への進学もしくは保育補助として、児童福祉法第7条に基づく児童福祉施設（保育所・児童養護施設等）で、2年以上かつ2880時間以上の児童等の保護または支援に従事すると、保育士試験の受験資格を得ることができます。

取得目標資格

- 全国高等学校家庭科保育技術検定（1級）
- 普通救命講習
- 実用英語技能検定
- 日本漢字能力検定

進学・就職実績

【進学先】

東京福祉大学 / 育英短期大学 / 明和学園短期大学 / 足利短期大学 / 東京福祉大学短期大学部
 大泉保育福祉専門学校 / 桐生大学 / 桐生大学短期大学部 他

【就職先】

(株)やまひろ / (株)ユニオン・トラスト 他

こどもコースは、どんな人に向いていますか？

- ① こどもが好きな人
- ② 保育園・幼稚園の先生になりたい人
- ③ 心理カウンセラーや相談員になりたい人

将来こんな仕事をやってみたい人へ

保育士 / 幼稚園教諭 / ベビーシッター / 学童保育指導員



在学生の声
 Student's Voice
 こどもコース 3年生
 井部 姫花

「中学の頃より、輝いた自分に！」

私が在籍しているこどもコースでは、折り紙や絵本の読み聞かせ、保育人形を使ったオムツ交換などの実習や、安全安心な保育とは何か、乳幼児の発達に関する座学など、保育士になるために必要な知識を学ぶ事ができます。人それぞれ、得意不得意があっても、先生方が個別で丁寧に指導してくれるので、検定対策も完璧にできます。私は保育技術検定3級を持っています。さらに検定1級を目指して日々努力しています。部活動では、チアリーディング部に所属しているので、部活も勉強も仲間と共に切磋琢磨しながら、将来の目標に向かい頑張っていきたいと思っています。



バスケットボール部

3x3 バスケットボール部

柔道部

陸上競技部

ラグビー部

硬式野球部

サッカー部

進学スポーツコース

男子のみ募集

主体性を高め
「文武両道」を果たす



進学スポーツコースは、硬式野球・サッカー・柔道・陸上競技・バスケットボール・3x3バスケットボール・ラグビーの7競技の選手たちによって構成されています。このコースでは、一流のコーチ陣から、競技の実践と理論を専門的に学び、それぞれのクラブの目標である全国優勝を目指します。放課後のクラブ活動だけでなく、水曜日・木曜日の5時間目から授業内に組み込まれた「選択実技」でクラブ活動を行うことによって、練習時間をたっぷり確保しています。進学スポーツコースは大学進学を目指すコースでもあります。第一線で活躍するアスリート養成をだけでなく、社会に貢献できる人材の育成を考えると、大学への進学が大きな選択肢になります。大学へ進学するのも、このコースの目標です。コース名に「進学」を冠しているのはそのためです。厳しいクラブ練習をこなしながら、日々勉強に励んでいます。

プロスポーツ選手 多数輩出

【野球】 正田 樹 / 小林 正人 / 大広 翔治 / 一場 靖弘 / 久米 勇紀 / 松井 雅人 / 藤岡 貴裕 / 小島 裕平 / ルシアノ・フェルナンド / 石井 将希
【サッカー】 乾 大知 / 黄 大城 / 蜂須賀 孝治 / 鈴木 武蔵 / 乾 貴哉 / 田中 渉 / 若月 大和
【バスケットボール】 小倉 湊

取得目標資格

- 実用英語技能検定 ● 日本漢字能力検定 ● 普通救命講習

主な進路

【進学先】

立教大学 / 鹿屋体育大学 / 群馬大学 / 高崎経済大学 / 早稲田大学 / 慶応大学 / 明治大学
青山学院大学 / 法政大学 / 関西大学 / 日本大学 / 東洋大学 / 専修大学 / 駒沢大学 / 神奈川大学
順天堂大学 / 明治学院大学 / 國學院大学 / 大東文化大学 / 東海大学 / 亜細亜大学 / 国土館大学
帝京大学 / 日本体育大学 / 仙台大学 / 国際武道大学 他

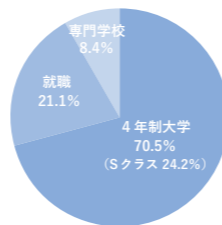
【就職先】

ザスパクサツ群馬 / 群馬ダイヤモンドペガサス
日野自動車(株) / アキレス(株) / (株)SUBARU
(株)ミツバ / 陸上自衛隊 / 佐川急便(株) 他

2020年度進路状況

Sクラス4年制大学進学率

92%



FUN+ 大学進学を実現するためのサポート体制

「Sクラス」国立・難関私立大学への進学を目指すクラス

進学スポーツコースの中に特別選抜クラス「Sクラス」が設置されています。入学時の成績に基づいて選抜されるクラスです。強化指定クラブに所属しながら、国立大学、難関私立大学合格を目指します。クラスの教科担当教員は生徒の希望を実現するために受験に対応した授業を展開します。



学習支援ツールの導入で、学力向上をサポート

スマートフォンやパソコンを使って、映像教材で学習できる環境を提供します。クラブ活動に忙しい生徒でも、日々の勉強のサポートや受験勉強、得意分野の克服など、自分に合わせた自学自習や家庭学習が可能です。スポーツと勉強の両立が生徒の可能性を大きく広がります。



FUN+ 充実した設備とサポート体制で全国制覇を目指す

充実した設備で思う存分、練習に打ち込める環境がある

ナイター設備を備えた人工芝グラウンドで、ラグビー部が夜遅くまで練習しています。各種のトレーニングマシンが設置されたウェイトルーム、野球部の雨天練習場、遠隔地の生徒のために用意された学生寮、ラグビー部の練習では、太田市にあるパナソニックワイルドナイツのフィールドを使用できます。336のギャラリールームを持つ本格的な体育館を持ち、バスケットボール部はその全面を使って練習しています。



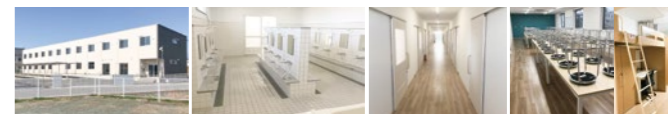
スポーツメンタルサポートを取り入れ、精神的なスキルアップを目指す

進学スポーツコースではメンタルサポートを取り入れた授業を本格的に実施しています。これは、生徒の心理的競技能力の向上とそれに伴う高いパフォーマンスの発揮を目指したものです。授業内で行うグループワークは認知行動療法的アプローチを取り入れ、さらにアクティブラーニングや ITC 教育を取り入れた本校独自の内容になっています。



進学スポーツコースの新しい寮が完成

進学スポーツコースの新しい寮が完成しました。最大144名までの入寮が可能で、一日2食の食事(学校時は別途お弁当を学校に配達)や、大浴場・洗濯機・乾燥機などの生活環境も整備されています。進学スポーツコースでは遠方から本校への入学をご検討いただけます。



ラグビー留学先として世界的な名門校セントビーズ高校とのラグビー協定

2018年、ラグビー選手の育成強化を目的としたパートナーシップ協定をニュージーランドのセントビーズ高校と結びました。希望者は全員、半年間の中期留学ができます。世界を目指す若きラグーマンが集結するプログラムへ参加して、世界に通用するアスリートを目指します。2019年度は、本校から3名がプログラムに参加。



在学生の声 Student's Voice

進学スポーツコース 3年生
長尾 伶

「成長できるのは、競技力だけではない」

私は進学スポーツコースのSクラスに在籍しています。このコースでは、自分の部活に集中して競技力を高めながら、生活面での人間性を普段の行動から磨いていき、将来社会に通用する様な力を身につけています。もちろん競技面だけでなく学習面にも力を入れて取り組んでいて、国立大学や各私立大学合格を目指しています。模試などで自分の実力を試す事もでき、さらに英検2級合格を目標にして、授業だけでなくスマートフォンなどで観れる、動画教材を活用しながら各自対策をしています。部活動で忙しい日々を過ごしながら勉強にもしっかりと取り組める、まさに文武両道です。クラスの雰囲気も良く、とても楽しい高校生活を送っています。



調理科

男女共学（定員40名）

調理の基本と人間力を
徹底的に身につける

群馬県内唯一の高校における調理師養成施設です。卒業と同時に調理師免許が無試験で取得できるところが大きな強みの一つです。日本料理、西洋料理、中国料理、パン作り等を学ぶ調理実習をはじめ、理論・衛生・栄養・食品等に関する専門教科を学びながら、同じ目標を持つ仲間と共に調理師としての道を目指します。

取得目標資格 調理師免許取得（国家資格） ● 技術考査 ● 料理検定 ● 菓子検定 ● 食品衛生責任者

進学・就職実績 【進学先】
桐生大学／東洋大学／東北生活文化大学／聖徳大学
桐生大学短期大学部／武蔵丘短期大学／エコール辻 東京 他

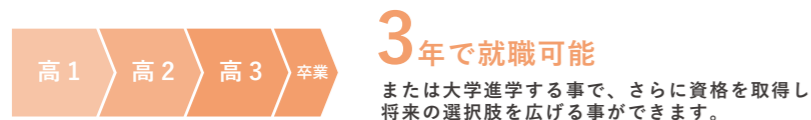
【就職先】
銀座アスター食品(株)／山崎製パン(株)／(株)加賀屋ゼネラルフーズ／(株)美濃吉／日清医療食品(株)／富士屋ホテル(株)
群馬ロイヤルホテル／(株)ニューオータニ／(株)天坊／(株)ジェットーネ／(株)セーキ／協同組合足利給食センター 他

FUN+ 調理師免許は基本！一足早く実社会へ

一般的な調理師への道



桐生第一の調理科



FUN+ 様々な実習と充実した設備で、実践的な授業展開

料理初心者でも安心して入れる。充実したサポート体制

実習中は3名の教員が指導にあたります。分からない事などは先生に気兼ねなく聞く事ができ、実習で身につけた基本技術を定期的に確認していますので、3年間でしっかりとした技術が身に付きます。包丁を握ったことのない人でも大丈夫です。

和洋中料理から製パンなど様々な実習経験で、就職の選択肢が広がる

実践的な実習で技術を身につけ、卒業後すぐに調理師として働いている卒業生が沢山います。また全国の調理業界から毎年求人を受けており、就職の幅も広いのが特徴です。

実習だけでなく座学では、食品に関する様々な知識が学べる

食育教育の重要性と日本の伝統料理の研究や、食品衛生管理などを座学で分かりやすく勉強しています。

辻調グループとの教育連携

講師を招いての特別講義を実施しています。また、エコール辻調グループへの特別指定校推薦制度があります。



在学生の声
Student's Voice

調理科 3年生
青木 麗

「未来のために今できることを」

私は調理科に在籍しています。この科では料理に関する知識と確かなスキルが身に付ける事ができ、一般の教科に加えて専門教科として調理師になるための基礎を学び知識を得ます。そして調理実習の時には、得た知識を活用し、実習を行います。実習では経験豊富な先生方の師範があり、レシピなどには書かれていないポイントやアドバイスをしっかりと指導してくれます。入学してすぐの実習など「どうしよう」と思っていたことが、今では「この方法がいいな」など工夫出来るようになりました。志の同じクラスメイトと切磋琢磨し合える素晴らしい科だと思っています。

料理に興味のある人、料理に関する仕事をしたい人はぜひ桐生第一高等学校の調理科と一緒に学びましょう！



製菓衛生師コース

男女共学（定員30名）

豊富な実習で実践力を養い、菓子職人を目指す

現在、国内でも少ない製菓養成施設として認可されたコースです。製菓実習は、和菓子、洋菓子、パン等のバラエティに富んだ内容です。パティシエや菓子職人になりたい、パン屋になりたい、そんな想いを持つ仲間とともに学べる環境があり、国家試験合格を目標に日々勉強しています。また、各専門学校、大学等との教育連携をつなぎ、生徒個々の進路に対応しています。

取得目標資格

製菓衛生師免許試験受験資格取得（国家資格）※2018年度 3年生 100%合格

- 菓子検定
- 料理検定
- 食品衛生責任者

進学・就職実績

【進学先】

桐生大学／桐生大学短期大学部／エコール辻 東京／東京製菓学校
大宮スイーツ&カフェ専門学校／埼玉ベルエポック製菓調理専門学校
東日本製菓調理技術専門学校／国際テクニカル調理製菓専門学校 他

【就職先】

山崎製パン(株)／(株)ニュー・オータニ／浅野屋／洋菓子店ナランハ
プロトクレーン／(有)菓子工房ルミエール／(株)ひらまつ
(株)大妻工房ロア／フランス菓子工房マリーポール／(株)東京ドームホテル
(株)ファンゴ／スリスター製菓(株)／(株)シエリエ／フランス市場
(株)ハット・トリック／(有)ル・クレール／(株)オールハーツ・カンパニー
パティスリーカトルール／(株)あわしま堂 他

一般的な製菓衛生師と桐生第一の製菓衛生師コースの違い

一般的な製菓衛生師への道



桐生第一の製菓衛生師コース



「仲間と共に夢への道をきり開こう！」

私が在籍している製菓衛生師コースでは、同じ夢に向かう仲間と共に毎日勉強に励んでいます。高校入学してから新しく入った専門教科は覚える事が多く内容も難しいですが、先生方が分かりやすく教えて下さったり、出来なかつたり分からなかつたりする事は友達同士で補えるため、とても良い環境で学校生活を送る事ができると思います。また、私は女子バスケットボール部に所属しています。7限がある私のコースを部のみんなが理解してくれるため、とても楽しく部活動を行っています。私たちが夢に向かって努力しながら、製菓衛生師コースと一緒に高校生活を楽しみましょう。

在学生の声

Student's Voice
製菓衛生師コース 3年生
中村 音羽



文化教養コース

男女共学（定員20名）

ゆめに挑戦、少人数クラスで学び直す

「学校へ行きたくても行けない」「学校に行きたくないから行かない」…でも、「本当は授業を受けたい」「勉強をやり直したい」そういった生徒たちを支援してゆく環境を作れないものか。そんな想いから、文化教養コースは2001年、桐生第一高等学校に設立されました。集団生活が苦手なため、今まで多くの可能性を持ちながらも十分に力を発揮できなかった生徒たちが、この文化教養コースで学び直し、それぞれの夢をみつけ、大学などへ進学していきます。

自分のペースで学び直し

一人ひとりが自分のペースで学び直しを進められるように、文化教養コースでは、スタディサプリ（リクルート提供のオンライン学習サービス）を導入しています。3年間長い時間をかけて、基礎学力を向上させていきます。



取得目標資格

- 実用英語技能検定
- 日本漢字能力検定
- 実用数学技能検定

進学・就職実績

【進学先】

筑波大学／長岡造形大学／東京女子大学／日本大学／桜美林大学／大東文化大学／帝京科学大学／東京造形大学／群馬医療福祉大学／東京福祉大学／関東学院大学／上武大学
神田外語大学／城西大学／ものつくり大学／足利大学／白鷲大学／東北芸術工科大学／桐生大学短期大学部／群馬医療福祉大学短期大学部／國學院大学栃木短期大学
中央情報経理専門学校／中央医療歯科専門学校／中央農業大学校／中央動物看護専門学校／高崎ビューティモード専門学校／群馬県美容専門学校／群馬自動車大学校
群馬調理師専門学校／東日本デザイン&コンピュータ専門学校／太田情報商科専門学校／太田医療技術専門学校／高崎動物専門学校／足利デザイン・ビューティ専門学校 他

様々な体験教育を通じて、「人間力」「自分力」を習得していきます。



専属のスクールカウンセラーが常駐し、生徒のメンタルをサポートしています。

文化教養コースは少人数制なので、様々な場面でのサポートができます。それをきっかけにして、生徒は見違えるほど成長して卒業していきます。人生を Restart したいと思っている人、自分の道を自分の手で切り開きたいと思っている人、そんな人に是非この文化教養コースの扉をたたいて欲しいと思っています。



興味を持ったなら、まずはオープンスクールへ！

文化教養コースはオープンスクールや入試方法などが異なります。中学校の先生に相談して、申し込みをしてください。詳しい内容はホームページまたは、お電話にてお気軽にお問い合わせ下さい。

0277-22-6100

桐生第一高等学校 文化教養コース 広報課まで



専用ホームページ



特別進学コース

男女共学

国公立・難関大突破！
桐一特進という選択

少数精鋭、生徒全員が目標に向けて頑張れる環境が整っているのが特別進学コースです。きめ細かい学習指導と、特別なカリキュラムが現役合格を可能にします。過去5年間、国立大学への現役合格率は50%を越え、有名私立大学への合格者も数多く輩出しています。

西桐生キャンパスでは独自のカリキュラムや自習スペースなど、大学進学を目指す人たちに最適な学習環境を提供しています。すべての教科を万遍なく学習しバランスのとれた学力を身につけ、大学受験はもちろん、その先の大学生活でも役に立つ思考力を身に付けることを目指しています。教員は授業・進路指導・学校行事などの学校生活のすべての場面で、生徒一人ひとりが主体的に行動できるようにサポートします。

高校3年間は将来の夢を実現するための準備期間です。その準備期間をどのように過ごすかは、人生を大きく左右するものだと思います。地道な努力を積み重ね、自分の「根」を広く伸ばし、将来の夢を大きく育てるための教育環境が特別進学コースには整っています。「なりたい自分」になるために、「将来の夢」を達成するために、一歩踏み出せば、考えていたよりも更に大きく成長できます。生徒が考えている夢のその先を考え、全力で生徒を支援しています。

取得目標資格

● 実用英語技能検定2級以上 合格率80% (2019年度卒業生)

過去の進学実績

【国公立大学】

北海道大学/東北大学/大阪大学/筑波大学/お茶の水女子大学
横浜国立大学/東京学芸大学/千葉大学/電気通信大学/東京海洋大学
群馬大学/埼玉大学/広島大学/新潟大学/信州大学/首都大学東京
横浜市立大学/高崎経済大学/群馬県立女子大学/都留文科大学
群馬県立県民健康科学大学 他

【私立大学】

慶応義塾大学/早稲田大学/上智大学/東京理科大学/明治大学
立教大学/青山学院大学/中央大学/法政大学/学習院大学
同志社大学/立命館大学/関西大学/芝浦工業大学/東京薬科大学
獨協医科大学 他

現役合格率 100%
国公立大学合格 **50%**

難関私立大学合格 30% ※合格率は年度によって異なります。



FUN 特別進学コースのポイント

勉強に集中できる、西桐生キャンパスでの授業

放課後の特別授業が終わるのが午後6時ですが、自習室で夜遅くまで自習ができるよう環境を整えています。西桐生キャンパスは、西桐生駅から徒歩1分、JR桐生駅から徒歩5分という交通の便の良い場所にあるので、安心して遅くまで勉強ができます。この学舎は、特別進学コースと桐大附属中学校の生徒が共存していて、とても静かな環境で学習することができます。

実践力を養うオンライン英会話授業

海外とのつながりが増えている時代＝英語力が求められています。オンライン上で、ネイティブスピーカーとマンツーマンで行う英語の授業です。毎週ハイクオリティな英会話授業を受けることで、英語コミュニケーションに必要な瞬発力や自己表現力を磨く積み重ねができます。日常会話から、英検取得、スピーチコンテスト参加、さらには大学入試での活用に至るまで、求められる英語の運用能力を存分に養っていくことができると確信します。学んだ英語を「使える英語」にする実践を通して、世界とつながる実感を経験します。

3年生になると受験担当教員が生徒一人ひとりに配置され、受験をきめ細やかにサポートします。

3年生になると生徒一人ひとりに受験担当の教員を配置して、受験校の選定、宿泊先、勉強方法など、大学受験に関するすべてのことを生徒・保護者の方と一緒に考えていきます。多種多様になっている大学入試の中で、生徒の将来や希望を考え、最良の受験計画を探っていきます。担当の教員と連絡を取り合うことはもちろん、所属している教員全員で、生徒の新しい可能性と将来を考え、進路選択の幅を広げていきます。



在学生の声 Student's Voice

特別進学コース 2年生
小林 暖果

「可能性は無限大」

私が通う特別進学コースのある「西桐生キャンパス」は、学習するのに最適な設備が整っており、集中して勉強することができます。中学に比べて、授業のスピードが速く内容も難しくなりますが、先生方が生徒一人ひとりに向き合い分かるようになるまで指導してくれます。

また、文化祭やスポーツ大会、語学研修旅行、ボランティア活動など、様々な貴重な経験を通して学んだことが自分の可能性を広げてくれると思います。さらにネット英会話の導入により、大学受験に必要な Reading・Listening・Writingに加え Speaking の4技能の対策をしています。

自分の可能性を信じて諦めず日々努力しています。

強化指定クラブ7競技

強化指定クラブ7競技は一流のコーチ陣から、競技の実践と理論を専門的に学び、それぞれのクラブの目標である全国優勝を目指しています。



サッカー部



硬式野球部



ラグビー部



バスケットボール部
3x3バスケットボール部



柔道部



陸上競技部

運動部



女子サッカー部

サッカーをする中で、選手自らが考え、判断・行動ができる選手の育成を目指しています。また、一人の高校生として心の教育や奉仕活動にも積極的に取り組み、いろいろな経験とたくさんの失敗の中から、人間関係や礼儀、忍耐力、仲間との絆の大切さなどを学び社会に出て役立つ人間の育成に努めていきたいと思っています。



チアリーディング部

私たちは、私たちの演技を見て少しでも元気になったり、勇気を得たり、笑顔になったりしてほしいと思います。毎日厳しい練習に励んでいます。大変なことはたくさんありますが、人を助まし応援する楽しさやよい演技ができたときの達成感がかげがえのない高校生活の思い出となります。



女子バスケットボール部

活動場所は中庭と体育館で、放課後練習を行っております。少ない人数ながらも楽しく和気藹々と部活動をしております。



卓球部

男女合同で協力しながら日々練習に取り組んでいます。桐生第一高校卓球部は経験者から初心者までが、技術を高めながら思う存分楽しめる部活動です。ぜひ一緒にチーム一丸となって頑張っていきたいです。



軟式野球部

経験者・初心者問いません。高校から野球を始めた生徒も何人もいます。野球が好きで、やる気のある方を待っています。軟式野球部のある高校は県内でも少ないです。高校でも軟式野球をしたい人は是非入部して欲しいです。

部活動は「強化指定クラブ7部」の他にも「運動部」や「学芸部」などの様々な部活動が充実しています。勉強以外で仲間と過ごす“価値ある時間”がココにあります。

学芸部



書道部

2年に一度の文化祭に作品展示するため、主に半紙や半切作品を作成しています。書体は様々ですが、楷書・行書だけではなく、草書や漢字仮名交じり文の作品などにもチャレンジしています。



調理部

顧問の先生が作る料理の師範を見た後で、4~5名に分かれて、2,3品程度の料理を実際に作って試食をしています。調理にまだ慣れない1年生は3年生の先輩に習いながら作業をし、少しずつ調理技術を身につけていっています。



製菓部

製菓衛生師コース・調理科の生徒を中心とし各種コンクールへの参加を目標とした活動を行っています。製菓実習の復習をしたり技能の向上にも努めています。パティシエの卵たちが、力を身に付け羽ばたく事を目標としています。



演劇部

皆で一つの芝居を創り上げて発表する部活です。地区大会、県大会、関東大会を経た先にある全国大会を目指して頑張っています。



美術部

美術部の活動は個人的な自由制作が日課で、イラストや絵画、マンガなど、毎日楽しく活動しています。文化祭や卒業制作、校外展の活動の時は部員から希望者を募り、美術部全体として活動します。また、美術部誌(イラスト本)の発行も年数回で行っています。



インターアクト部

インターアクト部は主にボランティア活動を行っており、校内外の清掃活動、長期休みは桐生市内の障がい児施設へ行き、子どもたちと遊び、一緒に食事などを行っています。毎年ロータリークラブの方々と、「足尾植樹活動」に参加したり、毎年県内各高校で行われる年次大会への参加、校内の花植え実践活動や地域のボランティア要請、募金活動なども行っています。



JRC部

週に一度のペースで活動しています。ボランティア活動や校内、校外清掃活動に力を入れています。3ヶ月に一度のペースで他校の高校生との交流を持ち、意見交換や話し合いや研修会があります。特に夏休みに開催される、青少年赤十字社のトレーニングセンターに参加し、大きく成長できるのが一番の思い出です。



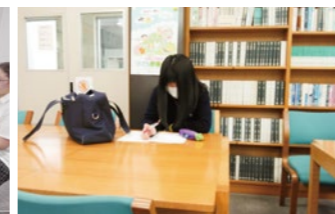
茶道部

年間10回程度の少ない活動日数です。東京から専門の先生が来校し初歩から丁寧に指導してくれます。お手前はもちろんですが、礼儀作法についても学んでいこうと思っています。また、茶道を通し日本の伝統文化についても学び直し日本人の「おもてなしの心」を身に付けていくことを目標としています。



吹奏楽部

吹奏楽コンクールやアンサンブルコンテストへの参加だけでなく、地域のイベントへの参加や施設への慰問演奏を行っています。高校入学後に楽器を持った部員も多数、楽器を通して様々な経験を楽しんでいます。野球部やサッカー部の応援も楽しい活動のひとつです。



文芸部

本が好きで生徒が集まって、放課後の時間を利用して詩やポエム、自作の小説を書いたりしています。また、文化祭では本の朗読を行いました。作品がたまたら文芸部誌も自分たちで製本し、発行もしています。



パソコン部

パソコンが好きな生徒が集まって、それぞれがタイピングの練習をしたり、インターネットを活用して調べものをしたり、部員全員で協力してゲームを作成に力を入れています。学校行事やイベントに合わせて、マイクやプロジェクター等の設備準備のお手伝いもしています。



英語部

定期試験、英検、その先に待つ大学受験に備えるため長文読解を中心に、総合的な英語力を高めるべく励んでいます。本気で英語力を高めたい人にオススメです。



図書部

図書部には、本が好きで人や図書館の仕事に興味のある人が集まっています。本にリアリティをかけた本棚の整理をする「作業班」、館内のディスプレイを飾ったりポスターを作成する「美術班」、カウンター業務や「図書館だより」の作成の手伝いをする「案内班」に分かれて活動しています。

その他



応援団

応援団は男子のイメージが強いと思いますが、男女の区別はありません。主に野球部の応援をしています。野球の大会前は毎日練習をします。応援団は学校の規律を遵守し、厳しい練習をします。その中で、晴れの舞台である甲子園での応援は格別なものであり、素晴らしい経験と自信を養うことができます。



特別部

桐生第一高等学校では、強化指定部以外でもボウリング・スケートボード・スピードスケートなど様々な競技において全国レベルで活躍し、世界を目指して頑張っている仲間がいます。将来、プロやオリンピックを目指すあなたの夢を桐生第一高等学校は応援します！

FUN KIRIICHI UNIFORM

制服について

BEAMS SCHOOL 桐生第一高等学校は、ビームスデザインの制服を採用しています。
product by KANKO



Boys

Girls



女子生徒のみ希望される方はスラックスが選べる様になり選択肢が増えました！

組み合わせパターンが多彩で、
毎日のスクールライフが楽しくなる！



FUN EVENT

年間行事

<p>4月</p> <p>入学前ガイダンス 入学式 対面式 3年 進路説明会</p>	<p>5月</p> <p>県高校総合体育大会 父母の会年次総会 中間試験 1年 交通安全教室 3年 進路ガイダンス 防災避難訓練</p>	<p>6月</p> <p>生徒総会 学校開放日 マナーアップ運動 特別進学コース語学研修 オープンスクール</p>	<p>7月</p> <p>三者面談（全学年） 2年 進路ガイダンス 期末試験 3年 就職模擬試験 第1学期終業式 11年 エイズ講演会</p>	<p>8月</p> <p>オープンスクール 第2学期始業式</p>	<p>9月</p> <p>マナーアップ運動 オープンスクール</p>
<p>10月</p> <p>進路講演会（全学年） 1年 進路ガイダンス 文化祭（隔年） 体育祭（隔年）</p>	<p>11月</p> <p>生徒会選挙 オープンスクール マラソン大会 2年 上級学校調べ 1,2年 インターンシップ 球技大会</p>	<p>12月</p> <p>創立記念式典 2年 進路ガイダンス 期末試験 第2学期終業式 個別相談会</p>	<p>1月</p> <p>第3学期始業式 特待、推薦入試 一般入試 3年 卒業試験</p>	<p>2月</p> <p>2年 修学旅行 1,2年 進学スポーツコース 強化キャンプ 単願入学手続日 謝恩会 同窓会入会式 表彰式</p>	<p>3月</p> <p>卒業式 学年末試験 修了式 併願入学手続日</p>

FUN ACCESS

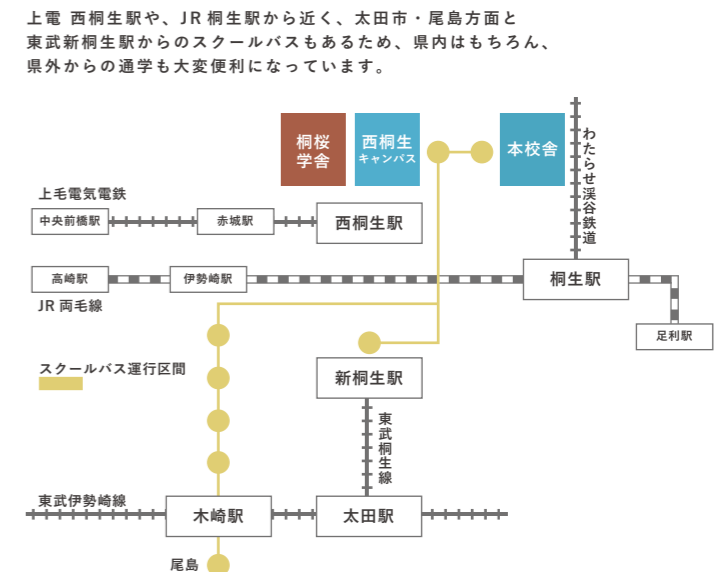
通学環境

意外に近くて便利なキリイチの通学環境。県内全域から生徒が通学しています。

主要駅からの通学時間

足利駅	JR 両毛線 16分	桐生駅	徒歩 10分
伊勢崎駅	JR 両毛線 17分	桐生駅	徒歩 10分
赤城駅	上毛電鉄 10分	西桐生駅	徒歩 6分
中央前橋駅	上毛電鉄 52分	西桐生駅	徒歩 6分
太田駅	東武桐生線 18分	新桐生駅	バス 20分
高崎駅	JR 両毛線 48分	桐生駅	徒歩 10分
尾島	バス 55分		

桐生第一高等学校 本校舎



FUN 2021年度 入学試験概要

特別進学コース・進学スポーツコース・総合コース・製菓衛生師コース・調理科の入試募集要項です。
より詳しい内容については、「生徒募集要項」をご確認ください。

募集定員

特別進学コース (男・女)	40名	進学スポーツコース (男子のみ)	120名
総合コース (男・女)	250名	文化教養コース (男・女)	20名
製菓衛生師コース (男・女)	30名 (定員)	調理科 (男・女)	40名 (定員)

※調理科 就業期間3ヵ年卒業時、調理師免許（国家試験）が取得できます。
※製菓衛生師コース3年次在学中に製菓衛生師国家試験が受験できます。

	推薦入学試験	特待入学試験	一般入学試験	二次募集
試験日	2021年1月11日(月)	2021年1月11日(月)	2021年1月30日(土)	2021年3月19日(金)
募集区分	<ul style="list-style-type: none"> 特別進学コース 総合コース 製菓衛生師コース 調理科 	<ul style="list-style-type: none"> 特別進学コース 進学スポーツコース 総合コース 製菓衛生師コース 調理科 	<ul style="list-style-type: none"> 特別進学コース 総合コース 製菓衛生師コース 調理科 	<ul style="list-style-type: none"> 特別進学コース 進学スポーツコース 総合コース 製菓衛生師コース 調理科
出願期間	<ul style="list-style-type: none"> インターネット出願期間 2020年11月29日(日)～12月10日(木) 23:59まで 出願書類(郵送)提出期間 2020年12月15日(火) 必着 出願書類(持参)提出期間 2020年12月14日(月)・15日(火) 窓口受付時間 9:30～16:30 	<ul style="list-style-type: none"> インターネット出願期間 2021年1月18日(月)～1月23日(土) 23:59まで 出願書類(持参)提出期間 2021年1月26日(火) 必着 	<ul style="list-style-type: none"> インターネット出願期間 2021年3月17日(水) 11:59まで 出願書類(持参)提出期間 3月18日(木) 	<ul style="list-style-type: none"> インターネット出願期間 2021年3月17日(水) 11:59まで 出願書類(持参)提出期間 3月18日(木)
受験料	13,000円		13,000円 ※推薦入学試験・特待入学試験を受験した者は、一般入学試験を無料で再受験できます。	13,000円
試験内容	<ul style="list-style-type: none"> 学科試験3教科 各45分 (国語・数学・英語 マークシート方式) 書類選考 面接(個人) 	<ul style="list-style-type: none"> 学科試験5教科 各45分 (国語・数学・英語・社会・理科 マークシート方式) 書類選考 面接(集団) 	<ul style="list-style-type: none"> 総合基礎力試験 45分 (マークシート方式) 書類選考 面接(個人) 	<ul style="list-style-type: none"> 作文試験 面接(個人)
合格発表	2021年1月19日(火)		2021年2月3日(水)	2021年3月19日(金) 試験日と同日に合否を校内掲示します
優遇制度	推薦合格者は、入学手続金から50,000円の優遇割引(特別奨学生を除く)	特別進学コース・総合コースの併願合格者で、特別奨学生は、早期の入学手続で合格種別が1ランクアップ		

※進学スポーツコースは特待入試のみの募集となります。
※全コースにおいて二次募集を行う予定です。
※推薦・特待入試の受験者は、一般入学試験の受験料が無料になります。
※文化教養コースの入試につきましては、直接学校へお問い合わせ下さい。TEL:0277-22-6100 (文化教養コース直通)

FUN 入試に関するお問い合わせ

桐生第一高等学校 (渉外課・広報課)

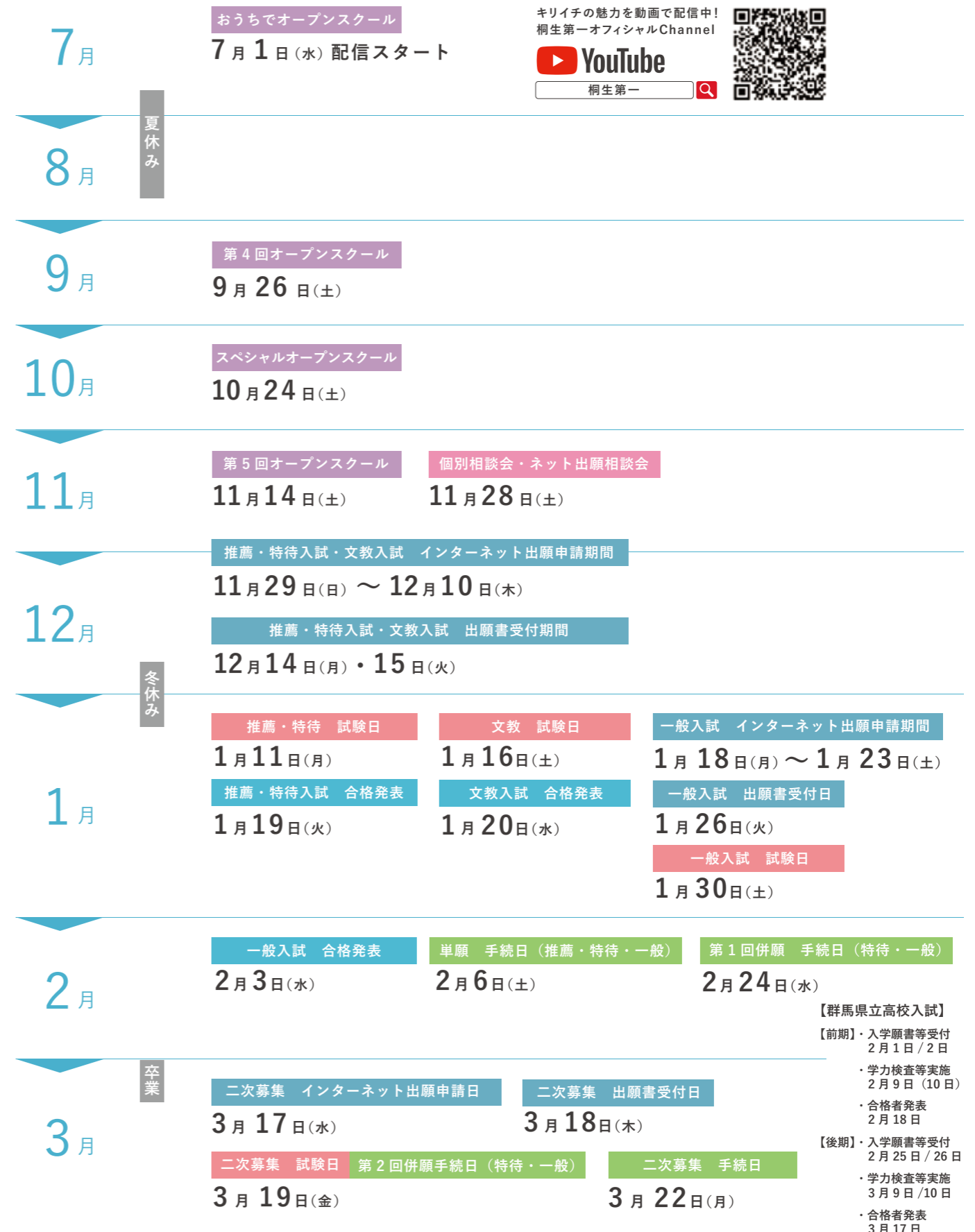
TEL: 0277-22-8131 FAX: 0277-22-4515



<https://www.kirichi.ac.jp>

FUN 2021年度 高校入試までの流れ

2021年度入試の入試までの流れです。
複数回受験ができることや公立高校入試日程との関係をご確認ください。



FUN* 学納金と就学支援金・優遇・割引制度

2021年度の「就学支援金の倍率による月々の学納金」「特別奨学金制度」は変更する可能性があるため、決まり次第発表いたします。

入学手続き時の学納金 (2021年度 総合コース1年生予定)

入学金	施設設備費	後援会費	同窓会費	納入合計
120,000円	130,000円	50,000円	20,000円	320,000円

※上記のほかに制服代・教科書代等がかかります。

月々の学納金 (2020年度 総合コース1年生参考 就学支援金1.0倍の場合)

	授業料	施設設備拡充費	父母の会・校友会会費等	納入合計
月々の学納金	23,100円	5,000円	7,200円	35,300円/月

「就学支援金の倍率による月々の学納金」 (2020年度 総合コース1年生参考)

就学支援金は、高校生の就学を支援する制度として、国公立を問わず高校等の授業料の支援として国が支給しているものです。年収が910万円未満程度世帯（保護者合算、子供2人、4人家族が目安）に支給されています。支給を受ける際は「市町村民税所得割額」に記載された所得税が304,200円以下であることが条件です。本校の月々の学納金は、私立高校に通う世帯を対象とした制度に照らし合わせてみた場合は、以下のようになります。（尚、就学支援金の金額が変更された場合には、月々の学納金額が変わります。）

市町村民税所得割額（保護者合算）	倍率	学納金
0円（非課税）～154,500円（年収250万円未満程度～590万円未満程度）	2.5倍～1.5倍	12,200円/月
～304,200円（年収590万円～910万円未満程度）	1.0倍	35,300円/月

0倍（就学支援金なし）のご家庭は学納金が45,200円/月になります。

「特別奨学金制度」 (2020年度 総合コース1年生参考 就学支援金1.0倍の場合)

学業特待・推薦入試を受験したもののうち、成績優秀者をS.A.B.Cに区分して年間で以下の合計額を付与します。併願合格者が単願手続日または第1回併願手続日に手続した場合、奨学生区分がワンランクアップする制度があります。（例B→A）

種別	特別S奨学生	特別A奨学生	特別B奨学生	特別C奨学生
給付金合計額	527,200円 入学金 120,000円 施設設備費 130,000円 授業料 23,100円×12ヶ月	384,800円 入学金 120,000円 施設設備費 80,000円 授業料 15,400円×12ヶ月	242,400円 入学金 120,000円 授業料 7,700円×12ヶ月	120,000円 入学金 120,000円

※授業料額は就学支援金1.0倍の金額を差し引いた額で計算しています。

「推薦合格者・優遇割引制度」

推薦合格者（特別奨学生を除く）は、入学手続き時の学納金から50,000円を割引致します。

「特待合格者・早期手続優遇制度」

特待試験併願合格者（特別進学コース・総合コース）で、特別奨学金制度に該当する生徒が、単願手続日または第1回併願手続日に手続した場合、奨学金種別が1ランクアップします。

「推薦・特待受験者・受験料免除制度」

推薦・特待入試の受験者は一般入学試験の受験料が無料になります。

「同窓生入学金等減免制度」

本人または保護者が桐学園（桐生大学・桐生大学短期大学部・桐生第一高等学校・附属中学校・附属幼稚園）の同窓生である場合、入学金の半額を免除します。ただし、県私立高等学校等入学金減免事業の該当者は、補助金を差し引いた額の半額を免除します（特別奨学生制度とは重複できません）。

「兄弟姉妹授業料等減免制度」

同一年度と同じ学校内に兄弟姉妹で在籍している場合は、父母の会の会費を免除します。

FUN* 校長あいさつ

3年間なにかに打ち込んだ先に、大きな可能性が拓く



校長 味戸 克之

本校の創立は1901年（明治34年）、今年で119年目を迎えます。本校を卒業された皆さんは、建学の精神として掲げる「社会に役立つ人間の育成」の薫陶を受け、様々な分野で県内外を問わず活躍しています。

在校する生徒もこれから入学する生徒も、これらの先輩にならない、社会の一翼を担う有為な人材へと成長してくれることを願っています。そのためには、充実した高校生活を送ることが不可欠です。高校の3年間を何かに打ち込んで過ごした時、みなさんの前には大きな可能性が拓くことでしょう。

勉強面で頑張る人には、「特別進学コース」、「総合コースの進学コース」が設置されています。「特別進学コース」は1年次から西桐生キャンパス（西桐生駅横の独立した校舎）で国公立、難関私立大学を目指して勉強します。少人数制でいつでも質問を受け付ける体制できめ細かな指導を行っています。四年制大学進学率は100%、毎年50%近くの国公立進学率をたたき出しています。進学コースは1年次に総合系の勉強をした上で、大学進学を目指したいという生徒に対して用意されたコースです。

専門的な技術を身につけたり、専門性の高い分野への進学を考えたりしている生徒には総合コースがあります。総合コースの中には「進学コース」の他に「情報ビジネス」、「ものづくり（工業・農業系の技術を学ぶ）」、「デザイン美術」、「ファッション（被服・家政系の分野を学ぶ）」、「福祉」、「こども（保育に関する分野を学ぶ）」が設置され、それぞれの分野の基礎が学べるようになっています。1年次では全てのコースの内容に触れることができ、その上で専門コースを選択するシステムです。実学系で卒業後に就職する場合に役立つ多くの関連する資格が取得できます。また、それぞれの分野の上位校（四年制大学や専門学校）へ進学するためのバックアップに全力を挙げて、取り組んでいます。「製菓衛生師コース」だけは1年次からクラス編成して、勉強します。菓子職人、パティシエになるという目標を持った人たちのコースです。

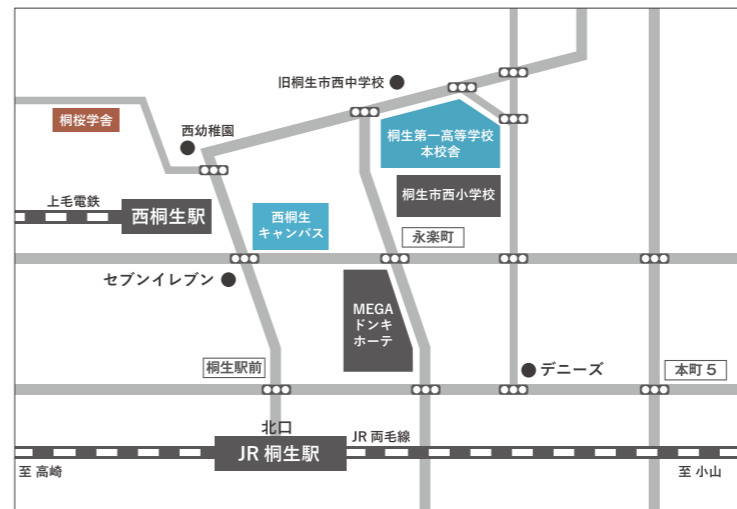
県内唯一の高校調理科は、調理師免許が専門学校卒業生よりも早く取得できるということで、一足早く調理の世界に身を投じることができる大きなメリット持ち、人気を博しています。調理科と製菓衛生師コースは、今年度から、専門学校と連携して専門の先生を招いての授業展開することを検討しています。

「文化教養コース」では様々な理由で中学校生活になじめなかった生徒の皆さんにもう一度、学び直す機会を設けています。出席率95%の実績が成果を物語っています。強化指定クラブに所属する生徒で構成される「進学スポーツコース」が各競技で全国優勝を目指すことはもちろんですが、スポーツ選手として活躍した後や身体能力を生かした職業に就くための大学進学を強く動めています。「Sクラス」を設置し、国公立大学入学に対するサポートも始めています。

本校に設置された多彩なコースは、みなさんの可能性を応援します。また、本校はより充実した授業を目指し、一丸となって授業改善に取り組んでいます。大学の新入試制度もできるだけ情報を集め、迅速な対応ができるよう準備を進めています。さらに、様々な部活動で充実した放課後の時間を過ごしてほしいと思います。

本校に入学されて、充実した高校生活をお送りください。

FUN* MAP



■ 本校舎

〒376-0043 群馬県桐生市小菅根町1-5
TEL：0277-22-8131 FAX：0277-22-4515

■ 西桐生キャンパス 特別進学コース

〒376-0043 群馬県桐生市小菅根町9-17
TEL：0277-22-8177 FAX：0277-20-7465

■ 桐桜学舎 文化教養コース

〒376-0042 群馬県桐生市堤町1-4-34
TEL：0277-22-6100 FAX：0277-44-6265

📍 Google Map

バーコードをスキャンするとグーグルマップが起動します。



📍 本校舎



📍 西桐生キャンパス
(特別進学コース)



📍 桐桜学舎
(文化教養コース)

あなたのミライは、 ここにある

キリイチの魅力伝わりましたか？

高校選びにまだ迷っているのなら、

ぜひキリイチに来てみてください。

夢や目標に向かって日々頑張っている先輩たち、

真剣に向き合い、導いてくれる先生たち、

ミライにつながる12のコース。

充実した3年間が過ごせる環境が、

キリイチには揃っています。

あなたのミライは、ここにある。

「キリイチの可能性は無限大」

キリイチの
最新情報配信中！
LINE@



@kiryu_daiichi で検索
Follow us!



Instagram

キリイチの魅力を動画で配信中！
桐生第一オフィシャルChannel



桐生第一

