

阿蘇市統計資料

令和2年 発行版

んがつながら 創りだす 新しい阿蘇
～ ONLY ONE の世界へ～



目次

地勢

市役所・支所の位置	1
世帯数・人口・面積	1
土地面積	1
年別気象概況	2
月別気象概況	2

世帯数・人口

男女別・年齢別人口	2
最近の世帯数と人口の推移	2
最近の人口動態	3
世帯数と人口の推移	3
年齢3区分別人口の推移	3
行政区別世帯数・人口	4

議会

市議会の組織図	5
市議会委員会構成表	5

行政

市長・副市長	5
市の組織図	6, 7
医療センターの組織図	8

財政

財政の状況	9
-------	---

選挙

選挙管理委員	10
選挙の状況	11

福祉・保健・衛生

保育園の状況	12
認定こども園	12
国民健康保険被保険世帯数と被保険者の推移	12
国民健康保険給付の推移	12
がん検診者の推移	13
高齢者人口(65歳以上)の推移	13
後期高齢者医療費の推移	13
国民年金被保険者の推移	14
生活保護世帯数と人員の推移	14
ごみ収集処理の推移	14
要介護(要支援)認定者数	14
介護保険サービス受給者の状況	14

産業・経済・労働

産業別就業者数の推移	14
産業別総生産額の推移	15
市民所得の推移	15
農家の推移	15
経営耕地面積の推移	15
畜産の推移	16
事業所・企業の推移	16
商業の推移	16
製造業(従業者4人以上の事業所)の推移	16

観光

観光の推移	17
-------	----

運輸

自動車保有台数の推移	17
軽自動車保有台数の推移	17

土木

道路の状況	18
橋梁の状況	18
河川の状況	18
市営住宅の管理戸数	18
団地別管理戸数	18
水道の推移	19
下水道の推移	19

消防

消防の状況	19, 20, 21
-------	------------

教育・文化

教育長・教育委員	21
小・中学校	22
小・中学校の状況	22
図書館の利用状況の推移	23
指定文化財	23

その他

市内主要官公庁等一覧	27
------------	----

地勢

市役所・支所の位置



阿蘇市役所
〒869-2695
熊本県阿蘇市一の宮町宮地504-1



内牧支所
〒869-2301
熊本県阿蘇市内牧1111-3



波野支所
〒869-2806
熊本県阿蘇市波野大字波野2703



世帯数・人口・面積



世帯数……11,501世帯
人口……25,766人 (男: 12,207人 女: 13,559人)
面積……376.30Km²

資料: 市民課(令和2年3月31日現在)、令和2年全国都道府県市区町村別面積調

土地面積

(単位: ha)

年次	総面積	農用地面積		森林面積		原野等	水面・河川・水路	道路	宅地面積			その他
		田	畑	国有林	民有林				住宅地	工業用地	その他住宅	
平成 17年	37,625	4,800	4,780	1,419	19,777	2,921	878	1,271	662	38	294	784
22年	37,625	4,740	4,740	1,405	19,721	2,921	972	1,288	699	34	358	747
27年	37,630	4,690	4,700	1,440	19,703	2,921	970	1,288	730	32	424	734
28年	37,630	4,480	4,690	1,440	19,706	2,921	947	1,289	732	33	437	956
29年	37,630	4,510	4,680	1,440	19,703	2,921	947	1,290	734	32	422	932
30年	37,630	4,560	4,680	1,440	19,705	2,921	946	1,298	735	72	408	865

資料: 土地利用現況把握調査(各年10月1日現在)

■年別気象概況

(単位: mm・°C・時間)

年次	年間降水量	平均気温	最高気温	最低気温	年間日照時間
平成 21年	2,652	13.3	31.6	-6.4	1,763.8
22年	3,061	13.3	32.9	-7.2	1,610.9
23年	3,413	12.8	32.1	-10.2	1,646.3
24年	3,620	12.2	32.9	-12.5	1,618.8
25年	2,880	13.2	34.4	-8.1	1,950.3
26年	2,373	12.8	32.8	-7.6	1,647.1
27年	3,141	13.4	34.6	-10.9	1,664.2
28年	3,708	14.1	34.9	-11.3	1,642.4
29年	2,819	12.9	34.0	-9.8	1,816.3
30年	2,723	13.3	33.4	-10.3	1,894.7
31年	2,526	13.7	32.6	-7.5	1,773.4

資料: 熊本地方気象台(阿蘇乙姫)

■月別気象概況

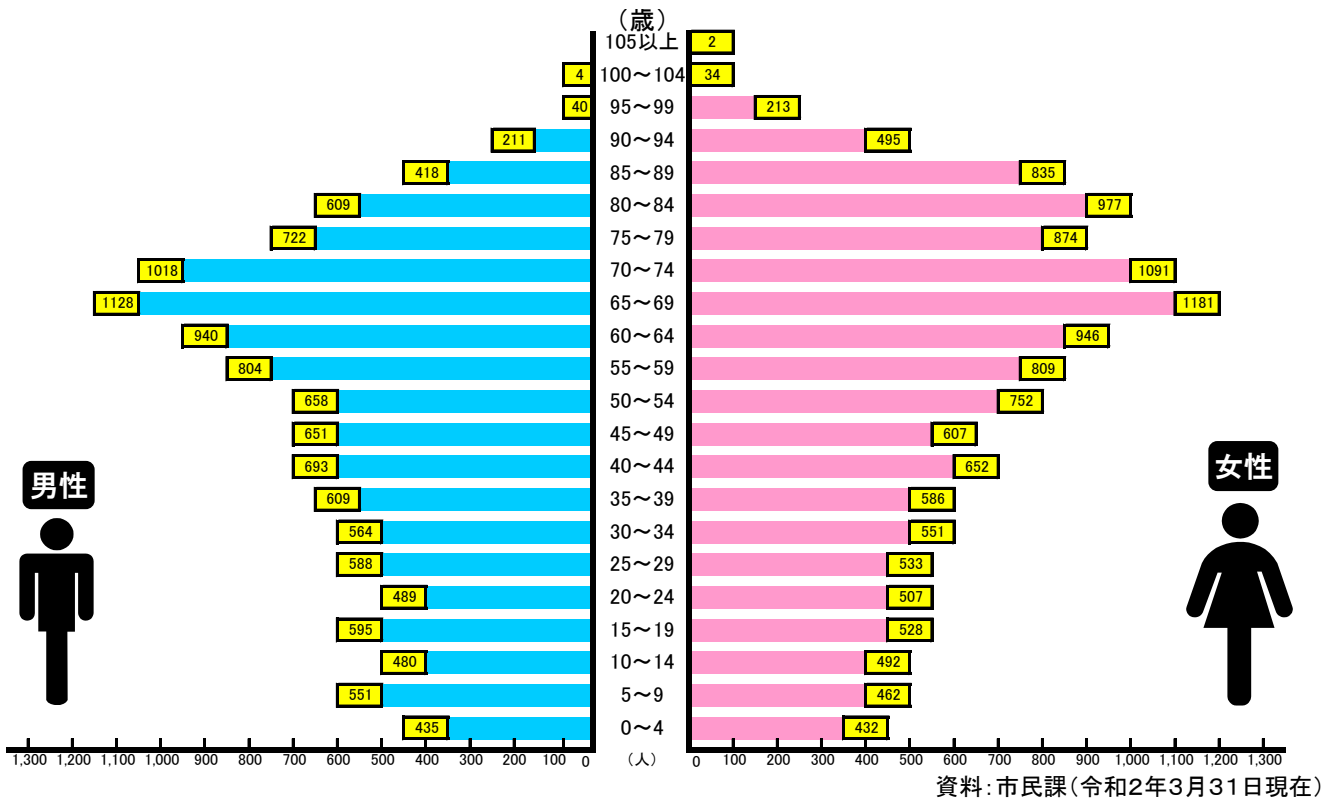
(単位: mm・°C・時間)

平成31年	降水量	平均気温	最高気温	最低気温	日照時間
1月	56.0	2.9	11.6	-7.5	130.6
2月	186.5	5.2	16.3	-4.1	106.7
3月	185.5	7.4	19.6	-3.9	159.5
4月	149.0	12.1	26.0	-3.5	193.8
5月	67.0	16.6	30.2	1.4	215.7
6月	458.0	20.1	30.6	11.9	141.9
7月	561.5	23.2	31.8	16.9	116.3
8月	502.0	23.8	32.6	14.9	122.1
9月	123.0	22.2	31.0	11.0	146.3
10月	65.5	16.5	26.1	4.7	153.8
11月	42.5	9.2	22.1	-2.6	181.2
12月	129.0	5.2	18.0	-5.0	105.5

資料: 熊本地方気象台(阿蘇乙姫)

世帯数・人口

■男女別・年齢別人口



■最近の世帯数と人口の推移

(単位: 世帯・人)

年次	世帯数	人口		
		合計	男	女
平成 17年	10,497	30,154	14,163	15,991
22年	11,000	28,931	13,641	15,290
27年	11,281	27,723	13,080	14,643
30年	11,400	26,579	12,568	14,011
31年	11,456	26,199	12,412	13,787
令和 2年	11,501	25,766	12,207	13,559

資料: 市民課(各年3月31日現在)

■最近の人口動態

(単位:世帯・人)

年度	自然動態			社会動態			増減
	出生	死亡	増減	転入	転出	増減	
平成 17年度	196	354	△ 158	1,068	1,070	△ 2	△ 160
22年度	205	374	△ 169	836	952	△ 116	△ 285
27年度	202	368	△ 166	1,105	1,180	△ 75	△ 241
29年度	180	408	△ 228	1,071	1,272	△ 201	△ 429
30年度	184	366	△ 182	1,105	1,272	△ 167	△ 349
31年度	139	419	△ 280	1,197	1,310	△ 113	△ 393

資料:市民課(各年度3月31日現在)

■世帯数と人口の推移

(単位:世帯・人)

年次	世帯数	人口		
		合計	男	女
大正 14年	5,707	28,407	14,210	14,197
昭和 5年	5,833	29,338	14,618	14,720
10年	5,971	30,627	15,190	15,437
15年	5,769	30,451	15,111	15,340
22年	—	39,645	19,174	20,471
25年	7,549	40,001	19,464	20,537
30年	7,782	41,617	20,245	21,372
35年	8,117	40,385	19,391	20,994
40年	8,349	38,055	18,107	19,948
45年	8,623	35,878	16,936	18,942
50年	8,861	34,607	16,422	18,185
55年	9,301	34,004	16,180	17,824
60年	9,391	33,504	15,855	17,649
平成 2年	9,477	33,018	15,550	17,468
7年	9,522	31,364	14,656	16,708
12年	9,734	30,457	14,169	16,288
17年	9,932	29,636	13,794	15,842
22年	10,100	28,444	13,240	15,204
27年	10,078	27,018	12,668	14,350

資料:国勢調査

■年齢3区分別人口の推移

(単位:人)

年次	年少人口 (0~14歳)		生産年齢人口 (15~64歳)		老年人口 (65歳以上)		合計
平成 2年	6,185	18.7%	20,895	63.3%	5,936	18.0%	33,016
7年	5,233	16.7%	19,100	60.9%	7,031	22.4%	31,364
12年	4,409	14.5%	17,915	58.8%	8,133	26.7%	30,457
17年	3,862	13.0%	16,833	56.8%	8,941	30.2%	29,636
22年	3,443	12.1%	15,909	55.9%	9,086	32.0%	28,438
27年	3,239	12.0%	14,143	52.4%	9,633	35.7%	27,015

(注)年齢不詳人口を除く。

資料:国勢調査

■行政区別世帯数・人口

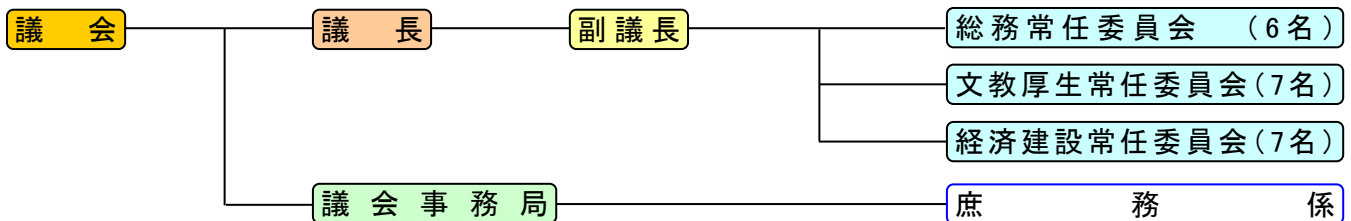
(単位:世帯・人)

行政区名	世帯数	人口			行政区名	世帯数	人口			行政区名	世帯数	人口		
		男	女	合計			男	女	合計			男	女	合計
町1区	42	51	51	102	中原	11	13	14	27	上役犬原	126	131	156	287
町2区	91	79	94	173	西井手	53	56	63	119	西町	195	205	215	420
北1区	85	84	85	169	上西河原	53	38	63	101	竹原	151	181	212	393
北2区	277	313	376	689	下西河原	44	49	56	105	蔵原	151	181	195	376
東1区	170	142	203	345	上東下原	16	23	25	48	東黒川	174	186	199	385
東2区	242	257	283	540	下東下原	14	15	17	32	坊中	265	227	299	526
東3区	138	117	161	278	西下原	24	23	30	53	南黒川	159	158	184	342
西1区	114	108	111	219	片隅	40	30	54	84	元黒川	186	244	218	462
西2区	87	89	108	197	荻の草	17	25	21	46	北黒川	92	126	133	259
西3区	206	101	105	206	舞谷	6	9	8	17	上西黒川	210	207	189	396
古神1区	283	267	306	573	内牧1区	205	227	256	483	下西黒川	64	87	84	171
古神2区	197	192	193	385	内牧2区	485	431	502	933	乙姫	504	503	572	1,075
古神3区	498	555	578	1,133	内牧3区	112	88	112	200	黒川千丁	37	53	42	95
分1区	191	208	228	436	内牧4区	112	97	130	227	永草	144	172	199	371
分2区	221	221	257	478	内牧5区	363	348	432	780	枳	193	172	183	355
分3区	92	52	83	135	成川	165	213	232	445	赤水	386	414	436	850
塩塚	60	69	86	155	小里	311	274	331	605	車帰	68	96	95	191
古閑	51	56	65	121	南宮原	35	40	53	93	狩尾1区	134	160	163	323
神石	18	29	25	54	湯浦	86	93	117	210	狩尾2区	128	144	157	301
福岡	12	16	18	34	西湯浦	123	148	143	291	狩尾3区	104	125	138	263
上町	29	33	36	69	深葉	11	9	14	23	跡ヶ瀬	49	56	62	118
東仲町	66	53	69	122	西小園	96	124	136	260	的石	125	152	175	327
西仲町	40	39	50	89	折戸	125	141	144	285	檜木野	45	43	53	96
下町	36	39	41	80	宇土	236	216	246	462	赤仁田	61	49	66	115
桜町	151	175	176	351	浜川	31	34	42	76	小園	42	54	52	106
福原	13	15	14	29	鷺の石	14	20	24	44	小地野	63	66	74	140
馬場	60	59	56	115	原の口	37	46	49	95	笹倉	60	56	59	115
豆札	15	19	16	35	山田	50	73	73	146	坂の上	62	73	78	151
古城1区	56	67	70	137	小倉	48	74	73	147	大道	39	47	42	89
古城2区	48	58	61	119	西小倉	28	35	42	77	立塚	46	52	46	98
古城3の1区	35	47	48	95	小池	48	61	58	119	横堀	33	39	36	75
古城3の2区	11	18	10	28	黒流町	66	95	107	202	遊雀	39	43	42	85
古城4区	73	63	79	142	今町	40	48	59	107	中道	23	32	21	53
古城5の1区	36	46	54	100	下の原	29	46	38	84	山崎	10	9	9	18
古城5の2区	27	45	46	91	新村	15	24	28	52	仁田水	19	20	19	39
古城6区	78	96	109	205	小野田町	45	63	61	124	中江	23	25	31	56
古城7区	30	35	39	74	本村	52	54	55	109	滝水	65	57	57	114
原口	32	24	32	56	茗ヶ原	7	6	6	12					
上井手	28	26	30	56	道尻	61	79	71	150	合計	11,626	12,207	13,559	25,766
下井手	22	17	29	46	下役犬原	76	94	102	196					

資料:市民課(令和2年3月31日現在)

議会

■市議会の組織図



資料:議会事務局(令和2年4月1日現在)

【議長】

歴代	氏名	任職期間
初代	家入 哲也	平成17年2月21日～平成19年2月10日
2代	高藤 拓雄	平成19年2月13日～平成23年2月10日
3代	田中 則次	平成23年2月14日～平成25年6月7日
4代	阿南 誠藏	平成25年6月7日～平成27年2月10日
5代	藏原 博敏	平成27年2月12日～平成31年2月10日
6代	湯浅 正司	平成31年2月12日～

資料:議会事務局(令和2年4月1日現在)

【副議長】

歴代	氏名	任職期間
初代	水野 日出男	平成17年2月21日～平成19年2月10日
2代	田中 則次	平成19年2月13日～平成23年2月10日
3代	古木 孝宏	平成23年2月14日～平成27年2月10日
4代	井手 明廣	平成27年2月12日～平成31年2月10日
5代	河崎 徳雄	平成31年2月12日～

資料:議会事務局(令和2年4月1日現在)

■市議会委員会構成表

	総務常任委員会	文教厚生常任委員会	経済建設常任委員会
委員長	田中 弘子	森元 秀一	五嶋 義行
副委員長	園田 浩文	大倉 幸也	菅 敏徳
委員	湯浅 正司	田中 則次	藏原 博敏
委員	河崎 徳雄	古木 孝宏	市原 正
委員	谷崎 利浩	甲斐 純一郎	岩下 礼治
委員	立石 昭夫	児玉 正孝	竹原 祐一
委員	—	佐藤 和宏	佐藤 菊男

資料:議会事務局(令和2年4月1日現在)

行政

【市長】

歴代	氏名	在職期間
初代	佐藤 義興	平成17年3月6日～

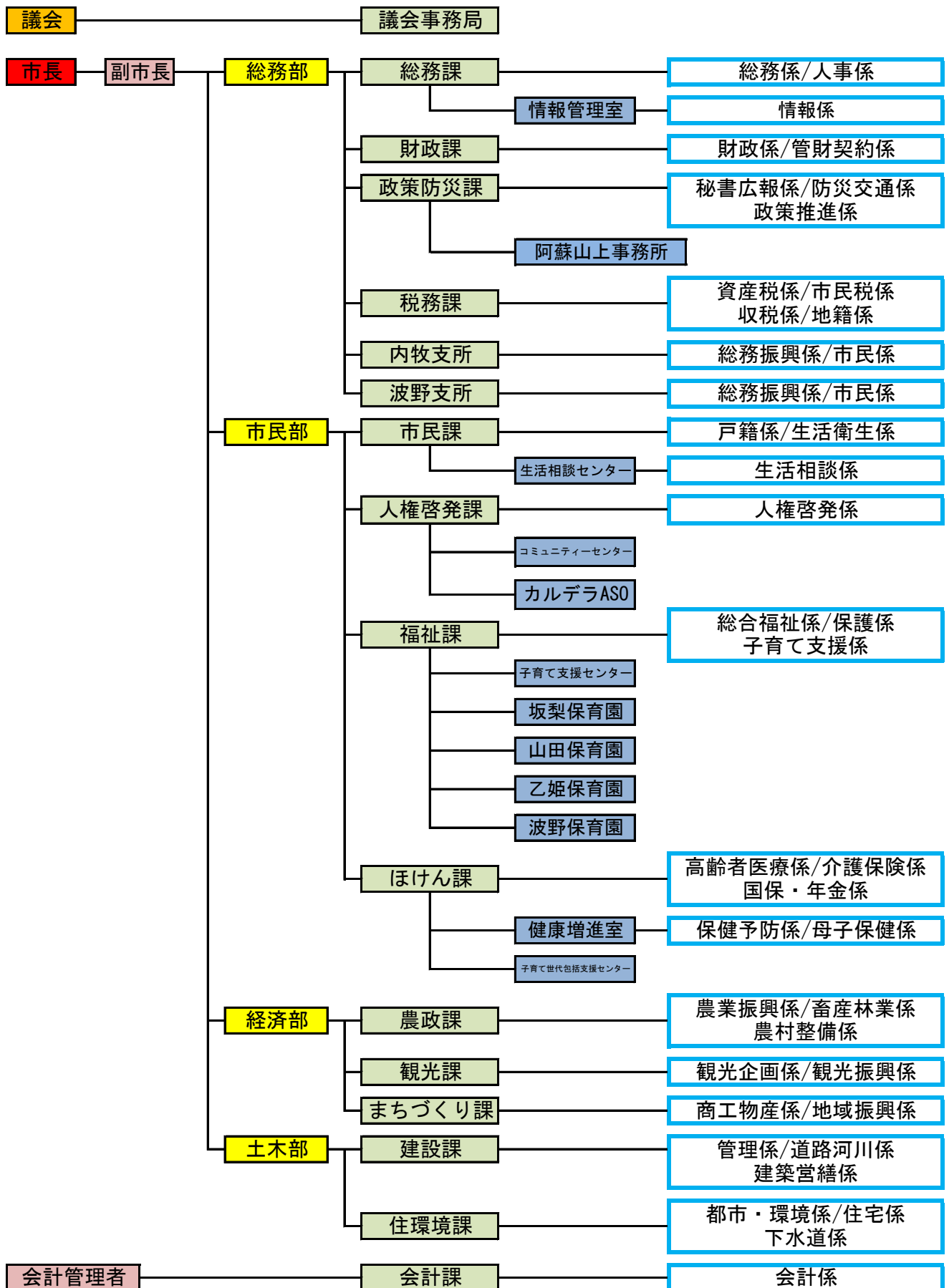
資料:政策防災課(令和2年4月1日現在)

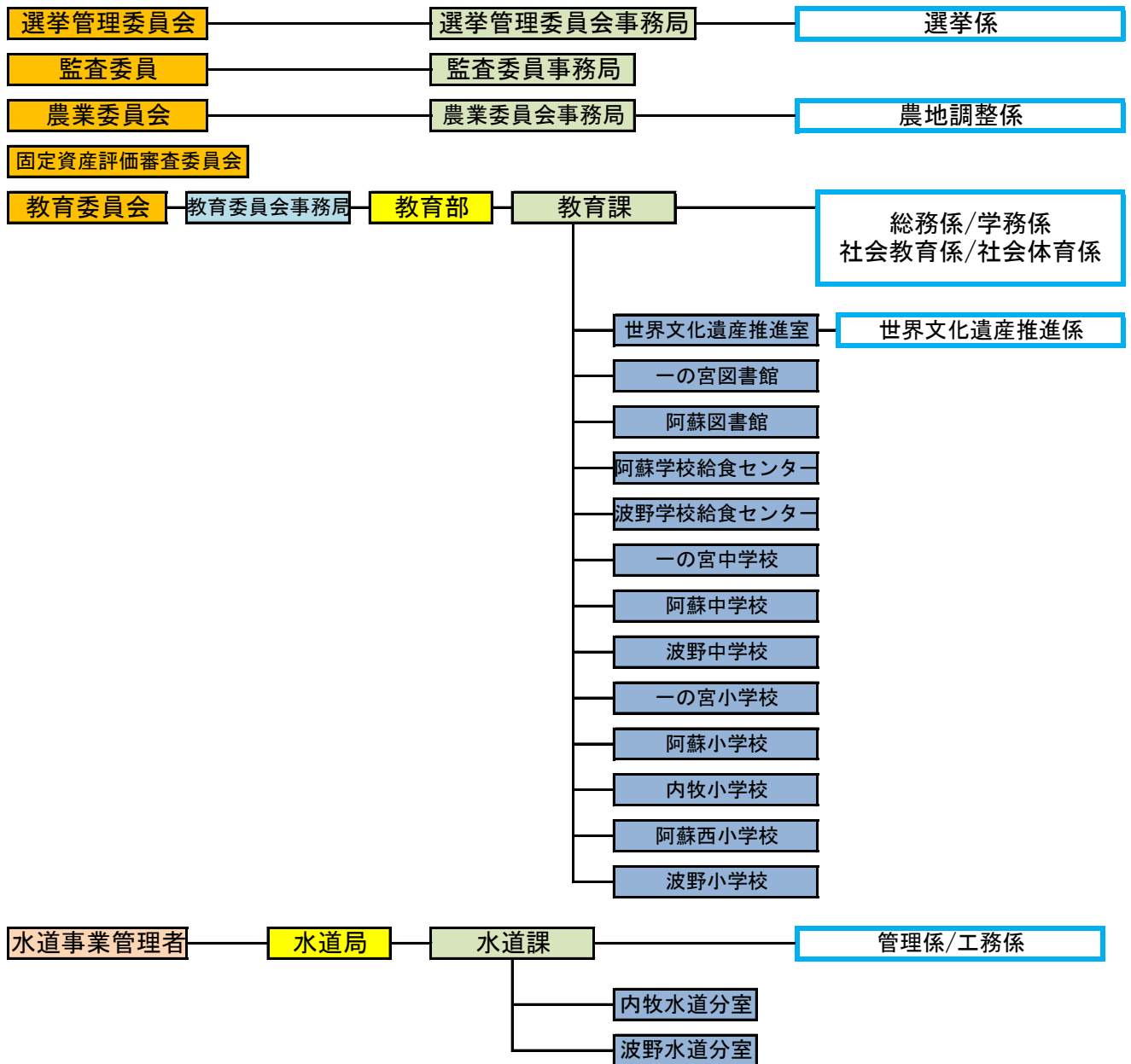
【副市長】

歴代	氏名	在職期間
初代	宮川 清喜	平成19年4月1日～
2代	和田 一彦	平成29年10月1日～

資料:政策防災課(令和2年4月1日現在)

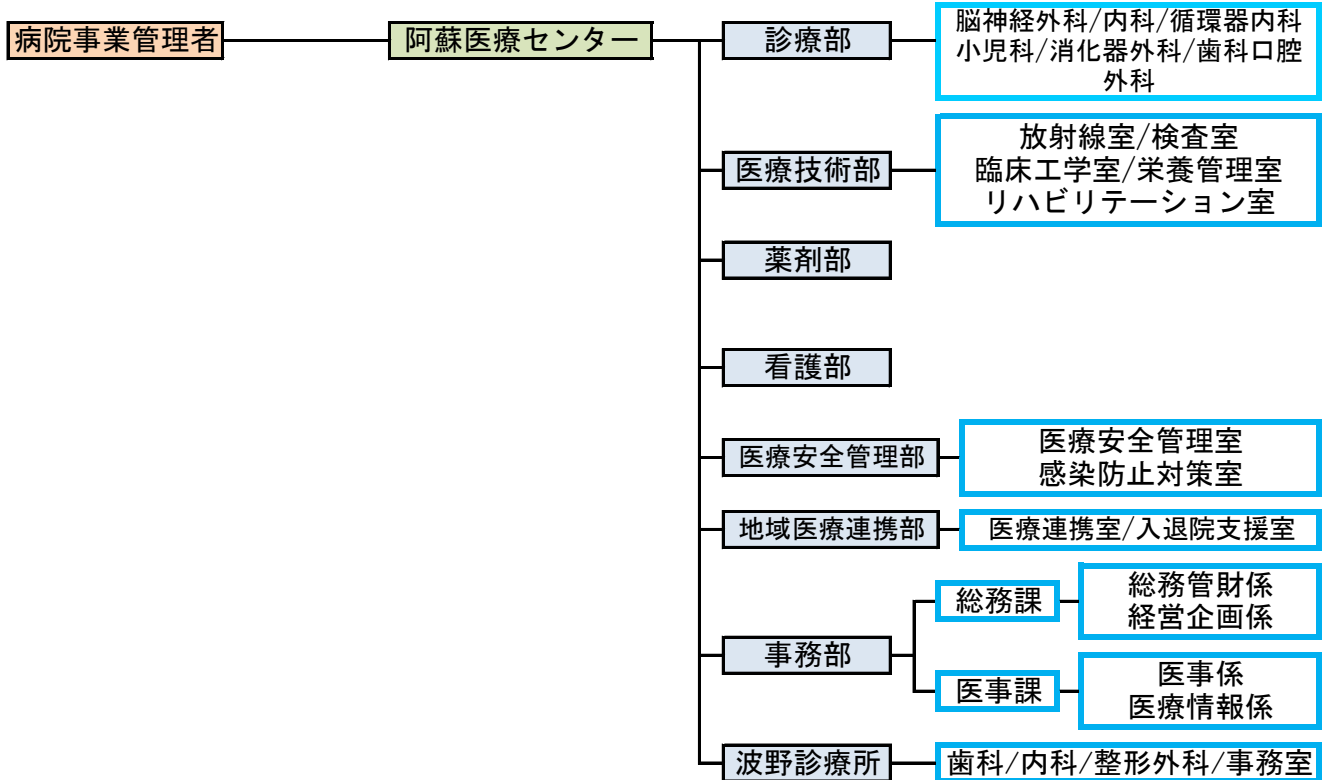
市の組織図





資料：総務課（令和2年4月1日現在）

■医療センターの組織図



資料：阿蘇医療センター事務部総務課（令和2年4月1日現在）

財政

■財政の状況

【主な各会計の決算額】

●一般会計

(単位:千円)

一般会計	歳入決算額	歳出決算額	差引額
H29年度	23,324,761	21,567,102	1,757,659
H30年度	23,297,235	21,582,856	1,714,379

資料:各年度阿蘇市歳入歳出決算書

●特別会計

(単位:千円)

阿蘇山観光事業	歳入決算額	歳出決算額	差引額
H29年度	62,303	62,303	0
H30年度	81,445	79,175	2,270

資料:各年度阿蘇市歳入歳出決算書

(単位:千円)

国民健康保険事業	歳入決算額	歳出決算額	差引額
H29年度	4,435,487	4,238,265	197,222
H30年度	3,814,395	3,622,714	191,681

資料:各年度阿蘇市歳入歳出決算書

(単位:千円)

後期高齢者医療事業	歳入決算額	歳出決算額	差引額
H29年度	402,954	395,085	7,869
H30年度	426,928	417,848	9,080

資料:各年度阿蘇市歳入歳出決算書

●企業会計

(単位:千円)

水道事業	収益の収入額	収益の支出額	収益の収支	資本の収入額	資本の支出額	資本の収支
H29年度	486,614	467,916	18,698	457,313	627,067	△ 169,754
H30年度	481,233	437,316	43,917	31,615	214,058	△ 182,443

資料:各年度阿蘇市水道事業会計決算書

(単位:千円)

病院事業	収益の収入額	収益の支出額	収益の収支	資本の収入額	資本の支出額	資本の収支
H29年度	2,121,385	2,368,430	△ 247,045	39,206	124,219	△ 85,013
H30年度	2,194,717	2,511,510	△ 316,793	142,062	233,237	△ 91,175

資料:各年度阿蘇市病院事業会計決算書

財政力指数	H29年度 (27~29)	H30年度 (28~30)	H30年度 (単年)
	0.35	0.360	0.369

【普通会計】

自主財源 25.4 % 依存財源 74.6 %
5,880,727 千円 17,242,967 千円

(単位:千円)

下水道事業	歳入決算額	歳出決算額	差引額
H29年度	722,529	708,673	13,856
H30年度	754,453	665,925	88,528

資料:各年度阿蘇市歳入歳出決算書

(単位:千円)

介護保険事業	歳入決算額	歳出決算額	差引額
H29年度	3,565,625	3,310,449	255,176
H30年度	3,531,523	3,282,534	248,989

資料:各年度阿蘇市歳入歳出決算書

【普通会計の歳入内訳】

(単位:千円・%)

項目	金額	割合	項目	金額	割合
地方税	3,006,981	13.0	交通安全対策特別交付金	3,063	0.0
地方譲与税	185,331	0.8	分担金及び負担金	76,677	0.3
利子割交付金	3,849	0.0	使用料・手数料	256,991	1.1
配当割交付金	7,435	0.0	国庫支出金	4,539,865	19.6
株式等譲渡所得割交付金	5,766	0.0	都道府県支出金	2,833,176	12.3
地方消費税交付金	518,446	2.2	財産収入	73,202	0.3
ゴルフ場利用税交付金	29,821	0.1	寄附金	172,172	0.7
自動車取得税交付金	43,813	0.2	繰入金	327,907	1.4
地方特例交付金	9,940	0.0	繰越金	1,757,658	7.6
地方交付税	6,305,362	27.2	諸収入	209,139	0.9
(うち普通交付税)	5,190,996	22.4	地方債	2,757,100	11.9
(うち特別交付税)	1,114,366	4.8			
			合計	23,123,694	100.0

資料:平成30年度地方財政状況調査

【普通会計の歳出内訳(目的別)】

(単位:千円・%)

項目	金額	割合
議会費	135,129	0.6
総務費	3,080,979	14.4
民生費	5,497,998	25.7
衛生費	1,591,951	7.4
労働費	0	0.0
農林水産業費	2,437,407	11.4
商工費	510,489	2.4
土木費	2,069,911	9.7
消防費	572,036	2.7
教育費	1,089,710	5.1
災害復旧費	2,816,948	13.2
公債費	1,606,758	7.5
合計	21,409,316	100.0

資料:平成30年度地方財政状況調査

【普通会計の歳出内訳(性質別)】

(単位:千円・%)

項目	金額	割合
人件費	2,330,238	10.9
物件費	1,557,551	7.3
維持補修費	16,414	0.1
扶助費	3,067,263	14.3
補助費等	3,629,512	17.0
公債費	1,606,758	7.5
積立金	1,369,967	6.4
投資及び出資金・貸付金	260,000	1.2
繰出金	1,840,375	8.6
投資的経費	5,731,238	26.8
(うち普通建設事業費)	2,914,290	13.6
(うち災害復旧事業費)	2,816,948	13.2
合計	21,409,316	100.0

資料:平成30年度地方財政状況調査

選挙

■選挙管理委員

委員名	氏名	在職期間	
委員長	佐藤 照司	平成21年3月31日～	(※1)
職務代理者	家興 利昭	平成25年3月31日～	(※2)
委員	倉本 健吉	平成29年3月31日～	
委員	古閑 慶助	平成29年3月31日～	

(※1) 再任。平成25年3月31日より現職。

資料:選挙管理委員会事務局(令和2年3月31日現在)

(※2) 再任。平成29年3月31日より現職。

■選挙の状況

【投票区別永久選挙人名簿登録者数】

(単位：人)

投票区	男	女	合計	対象行政区名
第1投票区	876	975	1,851	町1区・町2区・北1区・北2区・東2区・西1区・西3区・塩塚
第2投票区	1,116	1,283	2,399	古神1区・古神2区・古神3区・西2区・東1区・東3区
第3投票区	396	477	873	分1区・分2区・分3区
第4投票区	467	488	955	古閑・神石・福岡・上町・東仲町・西仲町・下町・桜町・福原・馬場・豆札
第5投票区	432	459	891	古城1区・古城2区・古城3の1区・古城3の2区・古城4区・古城5の1区・古城5の2区・古城6区・古城7区
第6投票区	296	368	664	原口・上井手・下井手・中原・西井手・上西河原・下西河原・上東下原・下東下原・西下原・片隅
第7投票区	30	27	57	荻の草・舞谷
第8投票区	884	1,084	1,968	内牧1区・内牧3区・内牧4区・内牧5区・小里・茗ヶ原
第9投票区	345	392	737	南宮原・湯浦・西湯浦・西小園
第10投票区	8	14	22	深葉
第11投票区	838	971	1,809	内牧2区・成川・折戸・宇土・浜川
第12投票区	362	398	760	狩尾1区・狩尾2区・狩尾3区
第13投票区	911	989	1,900	永草・枳・赤水・車帰・跡ヶ瀬・的石
第14投票区	539	628	1,167	下西黒川・乙姫・黒川千丁
第15投票区	977	1,071	2,048	東黒川・坊中・南黒川・元黒川・北黒川・上西黒川
第16投票区	498	545	1,043	西町・竹原・蔵原
第17投票区	256	281	537	道尻・下役犬原・上役犬原
第18投票区	563	603	1,166	鷺の石・原の口・山田・小倉・西小倉・小池・黒流町・今町・下の原・新村・小野田町・本村
第19投票区	182	199	381	檜木野・赤仁田・山崎・仁田水・中江・滝水
第20投票区	130	135	265	小園・小地野・笹倉
第21投票区	146	132	278	立塚・横堀・遊雀・中道
第22投票区	95	95	190	坂の上・大道
合計	10,347	11,614	21,961	

資料：選挙管理委員会事務局（令和2年3月4日現在）

福祉・保健・衛生

■保育園の状況

(単位:人)

園名	定員数	園児数	職員数	園名	定員数	園児数	職員数
坂梨保育園(※)	55	44	14	内牧保育園	130	112	27
乙姫保育園(※)	35	35	12	尾ヶ石保育園	45	40	16
山田保育園(※)	45	36	12	赤水保育園	85	57	18
波野保育園(※)	40	25	11	永草保育園	30	25	11
宮地保育園	140	122	26				
りんどう保育園	100	82	21				
合 計					705	578	168

(※)公立の保育園

資料:福祉課(令和2年4月1日現在)

■認定こども園の状況

(単位:人)

園名	利用定員数	園児数	職員数	園名	利用定員数	園児数	職員数
あそひかり幼稚園	55	40	18	黒川保育園	125	99	25
阿蘇中央幼稚園	130	152	30	古城保育園(※)	55	43	19
合 計					365	334	92

(※)平成29年から幼保連携型認定こども園へ移行している。

資料:福祉課(令和2年4月1日現在)

■国民健康保険被保険世帯数と被保険者の推移

(単位:世帯・人)

年度	世帯数	被 保 険 者			合 計
		一般被保険者 老人 若 人	退職被保険者		
平成 17年度	6,452	4,017	8,138	1,612	13,767
22年度	4,941	2,858	5,802	431	9,091
27年度	4,585	3,038	4,447	281	7,766
28年度	4,497	3,132	4,278	155	7,565
29年度	4,317	3,131	3,915	82	7,128
30年度	4,167	3,108	3,718	10	6,836

資料:ほけん課(各年度3月31日現在)

■国民健康保険給付の推移

(単位:件・円)

年度		療 養 諸 費			その他の保険給付			高額療養費
		療養給付費	療養費等	合 計	出産育児一時金	葬祭費	合 計	
平成 17年度	件 数	116,317	1,244	117,561	40	256	296	2,590
	費用額	2,673,515,345	11,225,231	2,684,740,576	—	—	—	—
	保険者負担額	1,950,131,237	8,155,911	1,958,287,148	12,000,000	7,680,000	19,680,000	239,807,847
22年度	件 数	130,427	2,358	132,785	37	60	97	4,106
	費用額	3,042,676,738	18,164,928	3,060,841,666	—	—	—	—
	保険者負担額	2,206,341,422	13,166,682	2,219,508,104	15,540,000	1,800,000	17,340,000	302,576,882
27年度	件 数	126,551	2,724	129,275	—	40	40	4,578
	費用額	3,078,762,457	20,359,990	3,099,122,447	—	—	—	—
	保険者負担額	2,236,808,844	14,846,288	2,251,655,132	—	1,200,000	1,200,000	320,766,588
28年度	件 数	123,370	3,965	127,335	30	45	75	4,233
	費用額	2,904,122,273	177,777,922	3,081,900,195	—	—	—	—
	保険者負担額	2,104,329,983	23,466,433	2,127,796,416	12,582,630	1,350,000	13,932,630	280,283,019
29年度	件 数	122,096	3,247	125,343	29	56	85	4,107
	費用額	2,958,075,132	16,507,414	2,974,582,546	—	—	—	—
	保険者負担額	2,144,812,587	18,640,243	2,163,452,830	11,749,530	1,680,000	13,429,530	296,624,290
30年度	件数	117,537	2,058	119,595	30	33	63	4,525
	費用額	2,780,580,494	16,818,606	2,797,399,100	—	—	—	—
	保険者負担額	2,016,781,188	12,490,902	2,029,272,090	12,139,320	700,000	12,839,320	307,370,367

資料:ほけん課(各年度3月31日現在)

■がん検診者の推移

(単位:人・%)

年度	胃がん			子宮がん			乳がん			大腸がん		
	対象者	受診者	受診率	対象者	受診者	受診率	対象者	受診者	受診率	対象者	受診者	受診率
平成 17年度	5,821	2,027	34.8	4,513	1,810	40.1	4,263	2,286	53.6	5,586	2,265	40.5
22年度	6,692	1,995	29.8	4,712	2,096	44.5	4,069	2,749	67.6	7,189	2,486	34.6
27年度	6,517	1,632	25.0	4,529	2,084	46.0	3,887	2,794	71.9	6,972	2,686	38.5
29年度	6,951	1,432	20.6	4,889	2,141	43.8	4,392	2,777	63.2	7,438	2,543	34.2
30年度	6,406	1,376	21.5	4,326	2,065	47.7	4,282	2,747	64.2	6,849	2,525	36.9
31年度	10,199	1,274	12.5	6,350	2,001	31.5	5,897	2,725	46.2	10,199	2,510	24.6

注)H31～「今後の我が国におけるがん検診事業評価の在り方について」における市町村事業におけるがん検診の対象者を用いて算出

資料:ほけん課

■高齢者人口(65歳以上)の推移

(単位:人・%)

年次	男	女	合計	割合
平成 17年	3,389	5,138	8,527	28.3
22年	3,543	5,298	8,841	30.6
27年	3,859	5,505	9,364	33.8
30年	4,060	5,687	9,747	36.7
31年	4,124	5,691	9,815	37.5
令和 2年	4,150	5,702	9,852	38.2

資料:市民課(各年3月31日現在)

■後期高齢者医療費の推移

(単位:件・円)

年度		医療給付費					医療費支給費	合計
		入院(食事含)	入院外	歯科	調剤	訪問看護		
平成20年度	件数	6,824	66,537	6,326	45,636	10	1,132	126,465
	費用額	2,780,650,068	1,117,193,070	101,171,930	674,448,890	498,250	12,410,767	4,686,372,975
22年度	件数	7,720	76,637	7,678	52,030	41	1,549	145,655
	費用額	3,233,265,438	1,294,590,250	117,439,920	774,154,800	2,576,500	18,299,483	5,440,326,391
27年度	件数	7,760	81,815	10,452	56,266	38	1,958	158,289
	費用額	3,528,148,210	1,368,501,518	150,327,340	891,650,082	1,824,100	17,161,613	5,957,612,863
28年度	件数	7,913	79,976	10,348	56,520	37	1,740	156,534
	費用額	3,591,659,324	1,307,672,043	155,737,330	838,593,530	2,211,490	15,060,933	5,910,934,650
29年度	件数	7,787	80,680	11,100	57,568	60	1,748	158,943
	費用額	3,378,812,670	1,356,655,240	166,483,420	861,868,120	4,918,550	15,097,955	5,783,835,955
30年度	件数	7,881	82,090	11,793	58,152	68	1,634	161,618
	費用額	3,480,312,153	1,374,173,465	163,393,520	820,987,353	7,399,940	15,658,456	5,861,924,887

資料:ほけん課

■国民年金被保険者の推移

(単位:人)

年度	第1号被保険者	第3号被保険者	任意加入者	合計
平成 17年度	5,045	1,296	53	6,394
22年度	4,336	1,183	65	5,584
27年度	3,336	1,001	32	4,369
29年度	2,906	895	23	3,824
30年度	2,741	840	18	3,599
31年度	2,621	793	20	3,434

資料:ほけん課

■生活保護世帯数と人員の推移

(単位:世帯・人)

年度	世帯数	人員
平成 17年度	101	129
22年度	140	173
27年度	169	191
29年度	154	173
30年度	156	175
31年度	153	170

資料:福祉課(各年度末現在)

■ごみ収集処理の推移

(単位:t・%)

年度	未来館(※)	阿蘇市	割合
平成 17年度	20,424	9,399	46.0
22年度	18,181	8,954	49.2
27年度	18,917	9,419	49.8
29年度	17,786	8,896	50.0
30年度	17,953	8,986	50.1
31年度	17,968	8,993	50.1

(※)大阿蘇環境センターのこと

資料:市民課

■要介護(要支援)認定者数

年度	被保険者 総数	要支援1	要支援2	要介護1	要介護2	要介護3	要介護4	要介護5	総数
平成 17年度	8,613	296	(※)	645	228	196	135	116	1,616
22年度	8,743	251	242	376	274	235	200	140	1,718
27年度	9,511	243	298	485	453	301	208	124	2,112
29年度	9,717	189	294	542	487	328	209	99	2,148
30年度	9,788	193	281	507	532	317	211	116	2,157
31年度	9,817	190	262	533	529	310	207	96	2,127

(※)平成18年度に制度改正が実施され、「要支援2」の区分が新設された。(要介護1から分化)

資料:ほけん課(各年度末現在)

■介護保険サービス受給者の状況

年度	居宅サービス	地域密着型	施設サービス	総計
平成 17年度	10,631	-	3,504	14,135
22年度	10,834	1,081	3,673	15,588
27年度	14,075	2,388	3,591	20,054
29年度	13,956	3,436	3,810	21,202
30年度	14,327	5,219	3,646	21,202
31年度	14,249	3,473	3,694	21,416

資料:ほけん課(各年度末現在)

産業・経済・労働

■産業別就業者数の推移

(単位:人)

年次	第1次産業	第2次産業	第3次産業	分類不能の産業	合計
平成 2年	4,436 26.6%	3,604 21.6%	8,619 51.7%	7 0.0%	16,666
7年	3,413 21.5%	3,732 23.5%	8,728 54.9%	15 0.1%	15,888
12年	2,910 19.0%	3,604 23.5%	8,798 57.5%	1 0.0%	15,313
17年	2,738 18.8%	3,067 21.1%	8,749 60.1%	10 0.1%	14,564
22年	2,397 17.2%	3,065 22.0%	8,363 60.1%	96 0.7%	13,921
27年	2,402 17.8%	2,987 22.1%	8,080 59.8%	47 0.3%	13,516

■産業別総生産額の推移

(単位:円)

年度	第1次産業	第2次産業	第3次産業	小計	控除等	総生産額
平成 17年度	5,820,438	26,409,767	60,606,752	92,836,957	408,259	93,245,216
22年度	6,428,400	14,713,318	51,081,028	72,222,746	348,761	73,570,310
25年度	8,072,989	38,597,160	51,097,783	97,767,932	531,685	98,473,735
26年度	8,477,345	39,828,868	50,666,679	98,972,892	807,179	99,838,847
27年度	8,344,988	30,442,535	51,540,927	90,328,450	996,932	90,822,985
28年度	7,591,883	41,555,960	58,549,423	107,697,266	1,028,034	108,217,242

資料:平成28年度市町村民経済計算報告書

■市民所得の推移

(単位:千円)

年度	市民所得	1人当たり市民所得
平成 17年度	61,120,479	2,062
22年度	55,782,613	1,961
25年度	56,903,296	2,059
26年度	55,069,641	2,015
27年度	56,659,607	2,097
28年度	59,388,118	2,228

資料:平成28年度市町村民経済計算報告書

■農家の推移

(単位:戸・人)

年次	総農家	専業農家	兼業農家	販売農家		自給的農家	農家人口・農家世帯員数(総数)	農家人口・農家世帯員数(販売農家)	農業就業人口(総数)	農業就業人口(販売農家)
				専業農家	兼業農家					
平成 2年	3,164	—	—	676	2,146	342	14,621	13,420	5,576	5,289
7年	2,793	—	—	471	2,053	269	12,719	11,746	4,136	3,960
12年	2,634	—	—	476	1,843	315	11,629	10,549	—	3,743
17年	2,504	—	—	528	1,557	419	—	9,000	—	3,405
22年	1,887	—	—	446	874	567	—	5,333	—	2,179
27年	1,742	—	—	471	757	514	—	4,547	—	1,881

(注1)調査年によって集計方法が異なる。

資料:農林業センサス

(注2)平成22年(2010年)は、集落営農組合を1経営体として調査。それにより、前回は農家の定義に該当した集落営農参画世帯で今回非農家となった世帯があるため、結果的に総農家数が前回よりも大幅に減少しているように見える。

■経営耕地面積の推移

(単位:a)

年次	総面積	田	畑	樹園地
平成 2年	578,877	446,122	127,341	5,414
7年	554,335	432,800	116,587	4,948
12年	552,102	432,231	112,885	6,986
17年	698,495	409,720	285,733	3,042
22年	648,295	385,586	258,267	4,442
27年	705,271	426,563	275,147	3,561

資料:農林業センサス

■畜産の推移

(単位:頭・羽・群)

年次	乳用牛		肉用牛		馬		豚		採卵鶏		ブロイラー		みつばち	
	飼養戸数	飼養頭数	飼養戸数	飼養頭数	飼養戸数	飼養頭数	飼養戸数	飼養頭数	飼養戸数	飼養羽数	飼養戸数	飼養羽数	飼養戸数	群数
平成 25年	18	2,756	291	10,582	29	382	12	36,137	1	750	4	188,900	4	23
26年	19	2,651	293	10,557	40	162	12	38,645	1	980	3	108,800	2	20
27年	17	2,398	289	9,995	51	210	11	37,351	2	4,162	3	110,300	2	20
28年	17	2,698	280	11,195	48	247	12	37,552	2	2,220	4	213,000	2	20
29年	17	2,698	280	11,195	49	217	12	37,552	2	2,220	4	213,000	2	20
30年	19	2,898	266	11,909	40	211	12	37,756	2	1,952	4	213,000	2	20

資料:熊本県畜産統計

■事業所・企業の推移

(単位:所・人)

年次	事業所数			従業者数		
	民営	国・地方 公共団体等	合計	民営	国・地方 公共団体等	合計
平成 16年	1,378	—	1,378	10,701	—	10,701
18年	1,377	117	1,494	10,958	1,517	12,475
21年	1,423	89	1,512	11,650	1,472	13,122
24年	1,354	—	1,354	11,188	—	11,188
26年	1,394	77	1,471	11,080	1,188	12,268
28年	1,284	—	1,284	10,742	—	10,742

(注)平成16年・24年・28年は民間事業所のみを対象とした調査である。

資料:事業所・企業統計調査(～平成18年)、経済センサス

■商業の推移

(単位:店・人・万円)

年次	商店数	従業者数	年間商品販売額
平成 16年	435	2,025	3,076,338
19年	393	2,012	3,035,884
21年	402	2,310	—
24年	346	1,964	3,166,000
26年	311	1,664	3,779,100
28年	291	1,619	4,041,800

(注)平成21年に実施された経済センサス-基礎調査では、年間商品販売額を調査していない。

資料:商業統計調査、経済センサス

■製造業(従業者4人以上の事業所)の推移

(単位:所・人・万円)

年次	事業所数	従業者数	製造品出荷額等
平成 17年	55	1,678	5,468,932
25年	43	2,189	7,372,964
26年	40	2,155	6,935,364
27年	36	1,955	6,457,289
28年	35	2,067	9,787,693
29年	36	2,058	10,015,617

資料:工業統計調査、経済センサス

観光

■観光の推移

【観光客入り込み数の推移】

(単位:人)

年次	日帰客	宿泊客	総入込客
平成 17年	4,112,158	770,064	4,882,222
22年	4,832,091	812,213	5,644,304
27年	4,156,821	781,996	4,938,817
29年	2,898,541	596,749	3,495,290
30年	4,111,075	625,684	4,736,759
31年	4,044,240	606,611	4,650,851

資料:観光課(観光統計)

【宿泊施設種類別利用状況の推移】

(単位:人)

年次	ホテル・旅館	ビジネスホテル	民 宿	ペンション	ユースホテル・社会教育施設	公共宿泊施設	キャンプ場	その他	合 計
平成 17年	499,719	8,320	20,215	27,943	83,836	74,623	20,076	35,332	770,064
22年	622,843	9,204	21,347	16,138	79,933	28,919	12,949	20,880	812,213
27年	612,906	9,911	20,778	13,569	104,817	2,107	11,536	6,372	781,996
	宿泊施設(ホテル・旅館・ビジネスホテル・民宿・ペンション等)				社会教育施設	公共宿泊施設	キャンプ場	合 計	
30年	531,135				83,828	2,423	8,298	625,684	
31年	502,838				92,375	1,805	9,593	606,611	

※平成30年度より観光統計の方法が変わり、過去3年間で宿泊が平均1万人以上の施設が対象となり、宿泊施設等については推計値

資料:観光課(観光統計)

※社会教育施設(青年の家)公共宿泊施設(やすらぎ交流館)キャンプ場(古代の里、坊中野営場)については実数値

運輸

■自動車保有台数の推移

(単位:台)

年次	普通貨物	普通バス	普通乗用	小型貨物	小型乗用	小型貨物三輪	小型乗用三輪	特種車	合計
平成 17年	696	101	3,562	1,702	6,782	2	—	399	13,244
22年	679	98	3,608	1,350	6,138	2	—	344	12,219
27年	673	92	3,695	1,126	5,390	2	—	327	11,305
29年	654	88	3,875	1,086	5,143	2	—	340	11,188
30年	673	79	4,015	1,072	5,027	2	—	342	11,210
31年	654	78	4,156	1,047	4,830	2	—	351	11,118

資料:熊本県阿蘇地域振興局総務部税務課(各年4月1日現在)

■軽自動車保有台数の推移

(単位:台)

年次	原動機付自転車				軽自動車						小型特殊自動車		小型二輪	合計
	第一種	第二種乙	第二種甲	ミニカー	軽二輪	軽三輪	軽四輪貨物		軽四輪乗用		農耕用等	その他		
							自家用	営業用	自家用	営業用				
平成17年	1,904	104	70	4	234	1	5,015	34	5,141	1	2,319	88	308	15,223
22年	1,598	87	79	50	275	0	4,658	55	6,819	1	2,134	107	352	16,215
28年	1,143	60	109	45	281	0	4,581	56	7,929	1	2,025	154	416	16,800
29年	1,082	65	120	41	288	0	4,659	54	7,899	1	2,024	167	433	16,833
30年	1,010	59	127	41	282	0	4,668	56	7,794	1	2,025	177	442	16,682
31年	958	63	145	39	284	0	4,658	53	7,734	1	2,004	190	455	16,584

資料:税務課(各年4月1日現在)

土木

■道路の状況

(単位:本・m・%)

	国道 (国管理)	国道 (県管理)	県道	市道			
				1級	2級	その他	合計
路線数	1	2	23	28	32	971	1,031
延長	28,970	27,210	154,665	73,457	73,303	587,685	734,445
改良済延長	28,970	27,210	126,291	66,185	53,197	315,625	435,008
改良率	100.00%	100.00%	81.65%	90.10%	72.57%	53.71%	59.23%
舗装済延長	28,970	27,210	154,608	69,413	72,722	451,984	594,118
舗装率	100.00%	100.00%	99.96%	94.49%	99.21%	76.91%	80.89%

資料: 国土交通省九州地方整備局熊本河川国道事務所阿蘇国道維持出張所(平成31年4月1日現在)
熊本県阿蘇地域振興局土木部維持管理調整課(平成31年4月1日現在)
建設課(令和2年4月1日現在)※注・・・市道の路線数は、1級、2級及びその他において重複があ

■橋梁の状況

(単位:本・m)

	1級	2級	その他	合計
橋梁数	68	58	375	501
延長	738	745	3,060	4,544

資料: 建設課(令和2年4月1日現在)

■河川の状況

(単位:本)

	1級河川	準用河川	普通河川	合計(うち砂防河川)
河川数	0	15	157	172 (42)

資料: 建設課(令和2年4月1日現在)

■市営住宅の管理戸数

(単位:戸)

構造	木造平屋建	簡易耐火平屋建	簡易耐火2階建	RC	合計
戸数	142	478	56	183	859

資料: 住環境課(令和2年4月1日現在)

■団地別管理戸数

(単位:戸)

団地名 戸数	池尻団地	万五郎団地	南古神団地	笠園団地	駒立団地	石塚団地	西古神団地
	60	5	39	12	12	105	44
	神楽田団地	東古神団地	木村団地	竹林団地	番出団地	小里団地	新橋団地
	20	7	40	9	23	64	16
	下り山団地	坊中南団地	上鶴団地	乙姫上団地	乙姫団地	枳団地	赤水団地
	90	58	16	3	28	16	12
新小里団地	赤水西団地	役犬原団地	役犬原北団地	赤水駅前団地	道尻団地	狩尾団地	
79	10	10	6	8	10	10	
改良住宅	大道団地	北古神団地					合計
8	15	24					859

資料: 住環境課(令和2年4月1日現在)

■水道の推移

【一の宮地区】

(単位: m³/日・人・%)

年次	現在施設能力		現在給水人口		普及率	
	上水道	簡易水道	上水道	簡易水道	上水道	簡易水道
平成 17年	5,100	954	6,792	3,265	98.4	95.7
29年	5,470	954	6,619	2,411	97.3	93.6
30年	5,470	954	6,540	2,366	97.2	93.4
31年	5,470	954	6,499	2,303	97.2	93.3

【阿蘇地区】 (注)簡易水道における()は、深葉飲料水供給施設を意味する。

年次	現在施設能力		現在給水人口		普及率	
	上水道	簡易水道	上水道	簡易水道	上水道	簡易水道
平成 17年	14,000	1,947(12.5)	11,687	4,366 (39)	97.8	91.0
29年	7,030	2,009(12.5)	10,536	3,587 (26)	97.9	90.6
30年	7,030	2,009(12.5)	10,338	3,574 (25)	98.0	91.7
31年	8,654.5	384.5(12.5)	13,160	556 (25)	96.1	98.8

【波野地区】

年次	現在施設能力		現在給水人口		普及率	
	上水道	簡易水道	上水道	簡易水道	上水道	簡易水道
平成 17年	—	580	—	1,695	—	94.2
29年	—	581	—	1,335	—	97.2
30年	—	581	—	1,306	—	97.8
31年	581	—	1,289	—	97.9	—

資料:水道課(各年3月31日現在)

■下水道の推移

(単位:人・戸)

年度	整備人口			整備戸数			総人口 普及率
	整備人口	水洗化人口	普及率	整備戸数	水洗化戸数	普及率	
平成 17年度	4,718	3,668	77.7	2,184	1,533	70.2	15.6
22年度	5,533	4,023	72.7	2,208	1,859	84.2	19.1
27年度	5,861	4,611	78.7	2,635	2,094	79.5	21.1
29年度	6,381	4,876	76.4	2,635	2,349	89.1	24.0
30年度	6,349	4,921	77.5	2,657	2,032	76.5	24.2
31年度	6,332	4,949	78.2	2,936	2,259	76.9	24.6

(注)総人口普及率…市の総人口(各年3月31日現在)からの普及率

資料:住環境課(平成30年4月1日現在)

消防

■消防の状況

【団員の状況】

(単位:人)

	団 長	副団長	分団長	副分団長	部 長	班 長	団 員	合 計
定 員	1	3	12	12	28	75	649	780
実 員	1	3	12	12	28	75	608	739

資料:政策防災課(令和2年4月1日現在)

【消防設備の配備状況】

(単位:台・基)

	ポンプ車	小型動力ポンプ付 積載車	小型動力ポンプ付 軽積載車	消 防 水 利		
				防火水槽	公設消火栓	合 計
配備数	4	53	17	391	300	691

資料:政策防災課(令和2年4月1日現在)

【阿蘇市消防団の分団区域】

分団名	区域	
第 1分団	1部	町1区、町2区、塩塚、北1区、北2区
第 2分団	1部	東1区、東2区、東3区、分1区、分2区、分3区
第 3分団	1部	福原、桜町、下町、豆札、馬場
第 4分団	1部	古城1区、古城2区、古城3の1区、古城3の2区、古城4区
第 5分団	1部	上東下原、下東下原、片隅、原口、上井手、下井手
第 6分団	1部	檜木野、赤仁田、滝水、中江、仁田水、山崎
第 7分団	1部	小園、小地野、笹倉
第 8分団	1部	鷺の石、原の口、山田、小倉、西小倉、茗ヶ原
第 9分団	1部	道尻、上役犬原、下役犬原
	3部	東黒川、坊中、北黒川
	5部	下西黒川、乙姫、黒川千丁
第 10分団	1部	永草、枳
第 11分団	1部	狩尾1区、狩尾2区、狩尾3区
第 12分団	1部	内牧2区、内牧3区、内牧4区、小里
	3部	南宮原、湯浦、西湯浦、西小園、深葉

資料：政策防災課（令和2年4月1日現在）

【火災状況の推移】

（単位：件・棟）

年次	火災件数					焼損棟数					焼損面積		
	建物火災	林野火災	車両火災	その他の火災	合計	全焼	半焼	部分焼	ぼや	合計	建物(m ²)	林野(a)	その他(a)
平成 17年	16	3	6	1	26	16	1	9	6	32	2,286	53	—
22年	1	2	2	5	10	2	0	0	0	2	20	63	—
27年	3	4	3	6	16	4	0	0	3	7	396	16	—
28年	9	2	5	2	18	2	1	6	5	14	844	91	—
29年	8	6	0	1	15	7	2	2	1	12	2,046	343	—
30年	5	7	2	5	19	4	0	8	0	12	1,430	1,576	—

（単位：世帯・人・千円）

年次	り災世帯				り災者数	損害額							死者	負傷者
	全損	半損	小損	合計		建物火災			林野火災	車両火災	その他の火災	合計		
						建築物	収容物	小計						
平成 17年	8	0	5	13	40	60,259	29,846	90,105	1,012	1,093	40,480	132,690	0	1
22年	0	0	0	0	0	175	228	403	112	811	1,701	3,027	0	1
27年	1	0	1	2	9	6,063	18,450	24,513	1,289	920	606	27,328	2	2
28年	1	0	6	7	—	14,132	31,798	45,930	30	15,927	64	61,951	0	1
29年	4	0	1	5	—	71,342	5,734	77,076	1,006	0	2,945	81,027	0	1
30年	3	0	2	5	—	14,409	9,058	23,467	27	134	750	24,378	0	2

資料：阿蘇広域行政事務組合消防本部

【救助出場状況の推移】

(単位:件)

年次	火災	交通事故	水難事故	風水害等 自然災害	機械によ る事故	ガス及び 酸欠事故	建物等に よる事故	爆発事 故	その他	山岳	合計
平成 17年	20	19	0	0	0	0	0	0	14	0	53
22年	1	12	0	0	0	0	1	0	10	0	24
27年	3	17	0	0	0	1	0	0	6	0	27
28年	7	15	0	7	0	0	0	0	7	0	36
29年	8	13	2	0	2	0	0	0	12	0	37
30年	6	7	1	0	2	1	0	0	7	0	24

資料:阿蘇広域行政事務組合消防本部

【救急出場件数・搬送人員の推移】

(単位:件・人)

年次		火災	自然 災害	水難	交通 事故	労働 災害	運動 競技	一般 負傷	加害	自損 行為	急病	その他	合計
平成 17年	出場件数	2	1	1	196	13	9	185	6	16	623	230	1,282
	搬送人員	2	1	1	212	13	10	171	5	11	575	226	1,227
22年	出場件数	2	0	0	174	12	7	158	3	26	737	257	1,376
	搬送人員	0	0	0	166	10	7	141	2	15	663	256	1,260
27年	出場件数	0	0	0	186	10	8	183	1	12	723	234	1,357
	搬送人員	0	0	0	183	10	8	169	1	5	665	228	1,269
28年	出場件数	1	4	0	142	14	4	190	3	18	770	267	1,413
	搬送人員	1	1	0	135	14	4	177	3	8	720	259	1,322
29年	出場件数	2	0	3	157	12	8	211	1	17	775	235	1,421
	搬送人員	1	0	1	159	12	7	188	1	8	706	226	1,309
30年	出場件数	2	0	1	141	14	14	189	5	12	817	239	1,434
	搬送人員	3	0	1	142	14	14	178	6	8	733	232	1,331

資料:阿蘇広域行政事務組合消防本部

教育・文化

■教育長・教育委員

	氏 名	在 職 期 間
教育長	阿南 誠 一 郎	平成27年4月1日～ (※)
委員	和 田 七 男	平成25年4月1日～
委員	西 本 貴 志	平成28年4月1日～
委員	工 藤 重 行	平成29年5月1日～
委員	池 部 眞 智 子	平成30年4月1日～

(※)新教育長として任命(任期3年間)。

資料:教育課(令和2年5月1日現在)

教育委員としての在職期間 平成24年5月10日～平成27年3月31日

■小・中学校

(単位:校・学級・人)

	学校数	学級数	児童・生徒数	教員数	職員数
小学校	5	64	1,178	107	22
中学校	3	25	568	66	8
合計	8	89	1,746	173	30

資料:教育課(令和2年5月1日現在)

■小・中学校の状況

(単位:学級・人)

学校名	学級数	一学級当り 児童・生徒数	児童・生徒数			合計	教員数	職員数
			男	女				
一の宮小学校	20 (6)	29.1	230	212	442	(35)	33	6
阿蘇小学校	13 (4)	25.7	140	106	246	(15)	21	5
阿蘇西小学校	9 (3)	19.0	64	59	123	(9)	17	3
内牧小学校	16 (5)	26.8	180	140	320	(25)	26	7
波野小学校	6 (2)	9.8	27	20	47	(8)	10	1
一の宮中学校	9 (3)	31.8	97	104	201	(10)	21	4
阿蘇中学校	11 (2)	36.2	164	175	339	(13)	30	4
波野中学校	5 (2)	8.3	20	8	28	(3)	15	0
合計	89 (27)		922	824	1,746	(118)	173	30

(注)()は特別支援学級数及び在籍児童・生徒数(うち数)

資料:教育課(令和2年5月1日現在)



一の宮小学校



阿蘇小学校



阿蘇西小学校



内牧小学校



波野小学校



一の宮中学校



阿蘇中学校



波野中学校

■図書館の利用状況の推移

(単位:冊・人)

年度	蔵書数	利用者数	貸出し冊数	1日当たり貸出し冊数	
一の宮図書館 平成	17年度	41,599	17,150	28,042	102
	22年度	52,399	24,756	57,077	203
	27年度	59,537	13,799	58,580	221
	29年度	53,248	12,276	54,020	198
	30年度	54,891	11,549	51,587	191
	31年度	55,549	9,997	45,634	189
阿蘇図書館 平成	17年度	75,256	19,728	91,292	320
	22年度	84,101	20,879	97,039	347
	27年度	92,342	24,043	95,959	362
	29年度	90,673	22,812	93,048	342
	30年度	92,544	20,303	87,233	323
	31年度	91,066	16,376	71,845	298

資料:一の宮図書館・阿蘇図書館

■指定文化財

【国指定9件】

番号	種別	名称	所在地	指定年月日	員数	備考
1	重要文化財(建造物)	あそじんじゃ いちのしんでん・にのしんでん・さんのしんでん・阿蘇神社(一の神殿・二の神殿・三の神殿・楼門・神幸門・還御門)	阿蘇市一の宮町宮地	H19.6.18	6棟	附棟札2枚1組
2	重要文化財(工芸品)	たち めいらいくにとし えいこんごねんさんがつついたち 太刀 銘 来国俊 永仁五年三月一日	阿蘇市一の宮町宮地	S6.12.14	1口	所在不明
3	重要文化財(工芸品)	ぼたんつくりたんとう 牡丹造短刀	阿蘇市一の宮町宮地	M39	1口	所在不明
4	重要工芸品(工芸品)	たち めいながみつ 太刀 銘 長光	阿蘇市一の宮町宮地	M42	1口	所在不明
5	重要文化財(書跡)	こんしこんでいはんにゃしんぎょうごならいんしんかん 紺紙金泥般若心経後奈良院宸翰	阿蘇市黒川	M39.4.14	1巻	附従三位惟豊添状
6	重要文化財(書跡)	しほんぼくしよぶつしゃりわたしじょう 紙本墨書仏舎利渡状	阿蘇市黒川	T3.4.17	1通	征西將軍懷良御筆
7	重要無形民俗文化財(芸能)	あそののこうさいじ 阿蘇の農耕祭事	阿蘇市一の宮町宮地(阿蘇神社) 阿蘇市一の宮町手野(国造神社) 阿蘇市役犬原(霜神社)	S57.1.14		阿蘇の農耕祭事保存会・上役犬原・下役犬原・竹原
8	名勝及び天然記念物	こめづかおよびくさせんりがはま 米塚及び草千里ヶ浜	(米塚) 阿蘇市乙姫、永草 (草千里ヶ浜) 阿蘇市赤水、乙姫、永草 阿蘇郡南阿蘇村大字長野、中松	H25.3.27		世界文化遺産登録推進事業に伴う阿蘇市・南阿蘇村共同申請
9	史跡	ぶんごかいどう 豊後街道	阿蘇市車帰、的石、狩尾、一の宮町坂梨、産山村大字大利、大字山鹿	H25.7.10 H26.10.6 (追加指定)		二重峠石畳、的石御茶屋、滝室坂石畳 世界文化遺産登録推進事業に伴う阿蘇市・産山村共同申請 ※産山村区間弁天坂・境ノ松坂

【国選択2件】

番号	種別	名称	所在地	指定年月日	員数	備考
1	国選択無形民俗文化財	あそのおんたうえ 阿蘇の御田植	阿蘇市一の宮町宮地	S45.6.8		阿蘇神社氏子会
2	国選択無形民俗文化財	なかえのいわとかぐら 中江の岩戸神楽	阿蘇市波野大字中江	S50.12.8		中江岩戸神楽保存会

【県指定18件】

番号	種別	名称	所在地	指定年月日	員数	備考
1	重要文化財(絵画)	けんぼんちよしよくあみださんぞんらいごうず 絹本着色阿弥陀三尊来迎図	阿蘇市黒川	S38.4.25	1幅	
2	重要文化財(彫刻)	さいがんでんじそうぼうのぶつぞう 西蔵殿寺僧房の仏像 もくぞうあみだによらいごぞう ①木造阿弥陀如来坐像 もくぞうだいこくてんはんかぞう ②木造大黒天半跏像 こんどうせいいたんじょうしゃかぶつりゅうぞう ③金銅製誕生釈迦立像	阿蘇市黒川	S38.4.25	3軀	
3	重要文化財(彫刻)	さいがんでんじさんじょうほんどうのぶつぞう 西蔵殿寺山上本堂の仏像 もくぞうじゅういちめんかんのりゅうぞう(ほんぞん) ①木造十一面観音立像(本尊) もくぞうじゅういちめんかんのりゅうぞう(まえだち) ②木造十一面観音立像(前立) もくぞうひしゃもんでんりゅうぞう ③木造毘沙門天立像 もくぞうぶどうみょうおうりゅうぞう ④木造不動明王立像	阿蘇市黒川	S38.4.25	4軀	
4	重要文化財(彫刻)	もくぞうじゅういちめんかんのんざぞう 木造十一面観音坐像	阿蘇市黒川	S38.4.25	1軀	
5	重要文化財(工芸品)	たんどうめいぶんおもてくとき 短刀銘文表国時	阿蘇市一の宮町宮地	S34.9.3	1口	
6	重要文化財(考古資料)	ながめづかこぶんしゅつどひん 長日塚古墳出土品	阿蘇市一の宮町宮地	H31.3.26	9種451点	附残欠一括
7	重要無形民俗文化財	あそのうしまい(みやじ) 阿蘇の牛舞(宮地)	阿蘇市一の宮町宮地	S36.11.21		分区公民館
8	重要無形民俗文化財	おぎのくさのひょうたんつき 荻の草の瓢箪つき	阿蘇市一の宮町荻の草	S36.11.21		
9	重要無形民俗文化財	あそのとらまい(なるかわ) 阿蘇の虎舞(成川)	阿蘇市内牧	S36.11.21		
10	重要無形民俗文化財	あそのとらまい(たかわら) 阿蘇の虎舞(竹原)	阿蘇市竹原	S61.1.14		阿蘇の虎舞竹原保存会
11	重要無形民俗文化財	あそのとらまい(くらばる) 阿蘇の虎舞(蔵原)	阿蘇市蔵原	S61.1.14		阿蘇の虎舞蔵原保存会
12	重要無形民俗文化財	あそのとらまい(かりお) 阿蘇の虎舞(狩尾)	阿蘇市狩尾	S61.1.14		阿蘇の虎舞狩尾保存会
13	重要無形民俗文化財	あそのとらまい(おりど) 阿蘇の虎舞(折戸)	阿蘇市三久保	S61.1.14		阿蘇の虎舞折戸保存会
14	重要無形民俗文化財	あそのとらまい(ながくさ) 阿蘇の虎舞(永草)	阿蘇市永草	S61.1.14		阿蘇の虎舞永草保存会
15	重要無形民俗文化財	なみのそんなかえのいわとかがら 波野村中江の岩戸神楽	阿蘇市波野大字中江	S36.11.21		中江岩戸神楽保存会
16	記念物(史跡)	なかどおりこぶんぐん 中通古墳群	阿蘇市一の宮町中通	S34.12.8		
17	記念物(史跡)	かみのおくらこぶん 上御倉古墳	阿蘇市一の宮町手野	S34.12.8		「かみみくらこぶん」ともいう
18	記念物(史跡)	しものおくらこぶん 下御倉古墳	阿蘇市一の宮町手野	S34.12.8		「しもみくらこぶん」ともいう

【市指定100件】

番号	種別	名称	所在地	指定年月日	員数	備考
1	有形文化財(建造物)	てんじんばし(めがねばし) 天神橋(めがね橋)	阿蘇市一の宮町坂梨	S52.1.22	1基	
2	有形文化財(建造物)	ねごもりのろくじぞう 尾籠の六地蔵	阿蘇市一の宮町手野	S53.9.17	1基	
3	有形文化財(建造物)	こくぞうじんじや(ほんでん・はいでん) 国造神社(本殿・拜殿)	阿蘇市一の宮町手野	H16.3.9	2棟	
4	有形文化財(建造物)	ごうちようこんりゅうほうきょういんどう(さいがんでんじ) 豪潮建立宝篋印塔(西蔵殿寺)	阿蘇市黒川	H9.3.17	1基	
5	有形文化財(建造物)	ごうちようこんりゅうほうきょういんどう(まつのけ) 豪潮建立宝篋印塔(松野家)	阿蘇市黒川	H9.3.17	1基	
6	有形文化財(建造物)	おぎしんじや 荻神社	阿蘇市波野大字中江	S62.9.1	2棟	
7	有形文化財(建造物)	ごりようはちまんしゃ 御領八幡社	阿蘇市波野大字赤仁田	S62.9.1	2棟	
8	有形文化財(建造物)	ほういばん 方位盤	阿蘇市波野大字中江	S62.9.1	1基	
9	有形文化財(建造物)	ほうきょういんどう 宝篋印塔	阿蘇市波野大字滝水	S62.9.1	1基	
10	有形文化財(絵画)	しものかりず 下野狩図	阿蘇市一の宮町宮地	H19.3.28	3幅	
11	有形文化財(彫刻)	せいりゅうじのじゅういちめんかんのんぞう 青龍寺の十一面観音像	阿蘇市一の宮町宮地	S52.1.22	1軀	
12	有形文化財(彫刻)	しんこうじのほんぞん 真光寺の本尊	阿蘇市一の宮町中通	S52.1.22	1軀	
13	有形文化財(彫刻)	もくじきしょうにんこやすかんのんぞう 木喰上人子安観音像	阿蘇市一の宮町坂梨	S52.12.16	1軀	

番号	種別	名称	所在地	指定年月日	員数	備考
14	有形文化財(彫刻)	えんのおせせきぞう・おとこおに・おんなおにぞう 役小角石像・男鬼・女鬼像	阿蘇市黒川	H9.3.17	各1軀	
15	有形文化財(工芸品)	どうぞうごっこしよ 銅造五鈷杵	阿蘇市黒川	S63.4.28	1柄	
16	有形文化財(工芸品)	たんとう がっさん 短刀 月山	阿蘇市一の宮町宮地	H19.3.28	1口	
17	有形文化財(工芸品)	わきざし かねおか 脇差 兼岡	阿蘇市一の宮町宮地	H19.3.28	1口	
18	有形文化財(工芸品)	かたな ふじわらのくにひら 刀 藤原国平	阿蘇市一の宮町宮地	H19.3.28	1口	
19	有形文化財(工芸品)	こうりきたかながほうのうち 高力高長奉納太刀	阿蘇市一の宮町宮地	H19.3.28	1口	
20	有形文化財(工芸品)	わかさこくしゆさかいだなおほうのうせつけん 若狭国主酒井忠直奉納石硯	阿蘇市一の宮町宮地	H19.3.28	1面	
21	有形文化財(書跡)	こんきんじはんじやしんぎょう 紺紙金字般若心経	阿蘇市黒川	S63.4.28	1巻	
22	有形文化財(書跡)	さいじほつげきょう 細字法華経	阿蘇市黒川	S63.4.28	1巻	
23	有形文化財(古文書)	さいがんでんじもんじよ 西巖殿寺文書	阿蘇市黒川	S58.2.1	22巻 408通	
24	有形文化財(古文書)	あそけもんじよ 阿蘇家文書	阿蘇市一の宮町宮地	H19.3.28	64通	
25	有形文化財(古文書)	あそじんじやもんじよ 阿蘇神社文書	阿蘇市一の宮町宮地	H19.3.28	9通	
26	有形文化財(考古資料)	ひらいこふんしゆつどひん 平井古墳出土品	阿蘇市一の宮町宮地	H19.3.28	一式	
27	有形文化財(考古資料)	むかえびらこふんしゆつどひん 迎平古墳出土品	阿蘇市一の宮町宮地	H19.3.28	一式	
28	有形文化財(歴史資料)	さかなししょうがっこうほぞんきょうかしよ 坂梨小学校保存教科書	阿蘇市一の宮町宮地	H17.1.25	191冊	
29	有形民俗文化財	しがしら(おおたぐろけ) 獅子頭(大田黒家)	阿蘇市山田	S59.12.16	1頭	
30	有形民俗文化財	しがしら(おのけ) 獅子頭(小野家)	阿蘇市山田	S59.12.16	1頭	
31	有形民俗文化財	しがしら(こだまけ) 獅子頭(児玉家)	阿蘇市山田	S59.12.16	1頭	
32	無形文化財(民俗)	こがのとらまい 古閑の虎舞	阿蘇市一の宮町坂梨	H17.1.25		古閑の虎舞保存会
33	無形文化財(民俗)	おくらのとらまい 小倉の虎舞	阿蘇市小倉	H27.11.25		小倉虎舞保存会
34	無形文化財(民俗)	あそのうしまい(ながさ) 阿蘇の牛舞(永草)	阿蘇市永草	S54.8.1		永草牛舞保存会
35	無形文化財(民俗)	よこほりのいわとかぐら 横堀の岩戸神楽	阿蘇市波野大字波野	S56.9.1		横堀岩戸神楽保存会
36	記念物(史跡)	こかみのもり 古神の森	阿蘇市一の宮町宮地	S52.1.22		
37	記念物(史跡)	むかえびらこふんぐん(ななつづか) 迎平古墳群(七ツ塚)	阿蘇市一の宮町手野	S52.1.22		
38	記念物(史跡)	じょうとがたによこあなこふんぐん 城戸が谷横穴古墳群	阿蘇市一の宮町手野	S52.1.22		
39	記念物(史跡)	はつちようづか(やぶ) 八丁塚(藪)	阿蘇市一の宮町宮地	S52.1.22		
40	記念物(史跡)	さかなしてながかいしよあと 坂梨手永会所跡	阿蘇市一の宮町坂梨	S52.1.22		
41	記念物(史跡)	ひがしでのこふんぐん 東手野古墳群	阿蘇市一の宮町手野	S52.1.22		
42	記念物(史跡)	そのだたむらせいだんち 園田太邑生誕地	阿蘇市一の宮町中坂梨	S52.1.22		
43	記念物(史跡)	じゅうりにぎあとといしだたみ 十二里木跡と石畳	阿蘇市一の宮町宮地	S54.9.18		
44	記念物(史跡)	じゅうさんりぎあと 十三里木跡	阿蘇市一の宮町坂梨	S54.9.18		
45	記念物(史跡)	めくらんきょうのいたび めくらんきょうの板碑	阿蘇市一の宮町中通	S54.9.18		
46	記念物(史跡)	しもやまにしせつかんぐん 下山西石棺群	阿蘇市乙姫	S61.12.24	4基	
47	記念物(史跡)	まめふだいせき 豆札遺跡	阿蘇市波野大字小園	S62.9.1		
48	記念物(史跡)	こうじばるいせき 糞原遺跡	阿蘇市波野大字小園	S62.9.1		
49	記念物(史跡)	まつざきいせき 松崎遺跡	阿蘇市波野大字小園	S62.9.1		
50	記念物(史跡)	ちやうすづかこふん 茶臼塚古墳	阿蘇市波野大字小園	S62.9.1		
51	記念物(史跡)	でんせつしょうちののいけ 伝説小池野の池	阿蘇市波野大字小池野	S62.9.1		
52	記念物(史跡)	でんせつみくつのいけ 伝説御沓の池	阿蘇市波野大字波野	S62.9.1		

番号	種別	名称	所在地	指定年月日	員数	備考
53	記念物(史跡)	すぎたにのとう 杉谷の塔	阿蘇市波野大字檜木野	S62.9.1		
54	記念物(史跡)	なみのがはらけっせんじょうあと 波野ヶ原決戦場跡	阿蘇市波野大字滝水	S62.9.1		
55	記念物(史跡)	てんしょうせんらんのあと 天正戦乱の跡	阿蘇市波野大字赤仁田	S62.9.1		
56	記念物(史跡)	さんきんこうたいどう(しょうちの) 参勤交代道(小地野)	阿蘇市波野大字小地野	S62.9.1		
57	記念物(史跡)	さんきんこうたいどういしだみ(さくら) 参勤交代道石畳(笹倉)	阿蘇市波野大字小地野	S62.9.1		
58	記念物(史跡)	じゅうごりづか 十五里塚	阿蘇市波野大字小地野	S62.9.1		
59	記念物(史跡)	じゅうよんりづかあと 十四里塚跡	阿蘇市波野大字小地野	S62.9.1		
60	記念物(史跡)	ごろんぼくあと 御論木跡	阿蘇市波野大字滝水	S62.9.1		
61	記念物(史跡)	きっしょうじあと 吉祥寺跡	阿蘇市波野大字波野	S62.9.1		
62	記念物(史跡)	ふるやしきあと 古屋敷跡	阿蘇市波野大字波野	S62.9.1		
63	記念物(史跡)	せいなんのえきほうだいあと 西南役砲台跡	阿蘇市波野大字小地野	S62.9.1		
64	記念物(史跡)	しょうふくざんとうこうじあと 正福山東光寺跡	阿蘇市波野大字小地野	S62.9.1		
65	記念物(史跡)	ちやわかしばあと 茶沸場跡	阿蘇市波野大字小地野	S62.9.1		
66	記念物(史跡)	かきのはか カウの墓	阿蘇市波野大字小地野	S62.4.20		
67	記念物(史跡)	こうしんとう 庚申塔	阿蘇市波野大字中江	S62.4.20		
68	記念物(史跡)	いちぞくのはか 一族の墓	阿蘇市波野大字波野	S62.4.20		
69	記念物(史跡)	ちじのとう(なかえ) 知事の塔(中江)	阿蘇市波野大字中江	S62.9.1	1基	
70	記念物(史跡)	ちじのとう(なみの) 知事の塔(波野)	阿蘇市波野大字波野	S62.9.1	1基	
71	記念物(史跡)	ちじのとう(あかにた) 知事の塔(赤仁田)	阿蘇市波野大字赤仁田	S62.9.1	1基	
72	記念物(史跡)	ちじのとう(しょうちの) 知事の塔(小地野)	阿蘇市波野大字小地野	S62.9.1	1基	
73	記念物(史跡)	ちじのとう(さくら) 知事の塔(笹倉)	阿蘇市波野大字小地野	S62.9.1	1基	
74	記念物(史跡)	しこくはちじゅうはちかしょうはいどう 四国八十八力所選擇堂	阿蘇市波野大字波野	S62.9.1		
75	記念物(名勝)	すずらんのじせいち すずらんの自生地	阿蘇市波野大字波野	S62.4.20		
76	記念物(名勝)	おぎだけのてんぼう 狹岳の展望	阿蘇市波野大字中江	S62.4.20		
77	天然記念物(樹木)	ほおのき(ほおのき) ほおのき(朴の木)	阿蘇市一の宮町手野	S54.9.18	1本	
78	天然記念物(樹木)	じょうどまきのこうやまき 浄土寺牧のコウヤマキ	阿蘇市一の宮町坂梨	H14.10.2	1本	
79	天然記念物(樹木)	うぶじんじやのすぎ 産神社の杉	阿蘇市狩尾	S52.1.20	1本	
80	天然記念物(樹木)	ちようぜんぼうのいちよう 長善坊の公孫樹	阿蘇市黒川	S52.1.20	1本	
81	天然記念物(樹木)	さんのみやのいちよう 三の宮の公孫樹	阿蘇市今町	S52.1.20	1本	
82	天然記念物(樹木)	さいがんでんじのいちよう 西巖殿寺の公孫樹	阿蘇市黒川	S52.1.20	1本	
83	天然記念物(樹木)	さいがんでんじのあそひ 西巖殿寺の阿蘇檜	阿蘇市黒川	S52.1.20	1本	
84	天然記念物(樹木)	みややまもとみやのかし 宮山元宮の榎	阿蘇市赤水	S52.1.20	1本	
85	天然記念物(樹木)	みややまもとみやのけやき 宮山元宮の樺	阿蘇市赤水	S52.1.20	1本	
86	天然記念物(樹木)	さいがんでんじのしい 西巖殿寺の椎	阿蘇市黒川	S52.1.20	1本	
87	天然記念物(樹木)	わたなべけのむくろじ 渡辺家の無串子	阿蘇市狩尾	S52.1.20	1本	
88	天然記念物(樹木)	こいとけのこうやまき 小糸家の高野槇	阿蘇市的石	S52.1.20	1本	
89	天然記念物(樹木)	きらけのかやのき 吉良家の榎の木	阿蘇市狩尾	S52.1.20	1本	

番号	種別	名称	所在地	指定年月日	員数	備考
90	天然記念物(樹木)	やまだはちまんぐうのいちよう 山田八幡宮の公孫樹	阿蘇市山田	S52.1.20	1本	
91	天然記念物(樹木)	みょうぎょうじのいちよう 明行寺の公孫樹	阿蘇市小里	S52.1.20	1本	
92	天然記念物(樹木)	みょうぎょうじのしだれざくら 明行寺の枝垂桜	阿蘇市小里	S52.1.20	1本	
93	天然記念物(樹木)	みょうぎょうじのさんしゆゆ 明行寺の山菜萁	阿蘇市小里	S52.1.20	1本	
94	天然記念物(樹木)	うちのまきすがわらじんじやのたぶのき 内牧菅原神社の楠	阿蘇市内牧	S52.1.20	1本	
95	天然記念物(樹木)	うまのじょうさんのすぎ 右馬允さんの杉	阿蘇市小里	S52.1.20	1本	
96	天然記念物(樹木)	ごおうさんのすぎ 護王さんの杉	阿蘇市西町	S57.12.27	1本	
97	天然記念物(樹木)	おどりやまじんじやのいっぽんすぎ 踊山神社の一本杉	阿蘇市蔵原	S57.12.27	1本	
98	天然記念物(樹木)	さんきんこうたいどうのひのき 参勤交代道の檜	阿蘇市車帰	S63.4.28	1本	
99	天然記念物(樹木)	ちちのき 乳の木	阿蘇市波野大字檜木野	S62.9.1	1本	
100	天然記念物(樹木)	こうしんとうかやのき 庚申塔権の木	阿蘇市波野大字波野	S62.4.20	1本	

資料:教育課(令和2年5月1日現在)

その他

■主要官公庁等一覧

	機関名	郵便番号	住所	電話番号
防衛省	自衛隊熊本地方協力本部阿蘇地域事務所	869-2612	阿蘇市一の宮町宮地4546-3	0967-22-4575
法務省	熊本地方検察庁阿蘇支部	869-1234	菊池郡大津町引水710-5	096-293-2272
	熊本地方検察庁阿蘇支部・阿蘇区検察庁	869-2612	阿蘇市一の宮町宮地2471	0967-22-0136
財務省	熊本国税局阿蘇税務署	869-2693	阿蘇市一の宮町宮地1944	0967-22-0551
文部科学省	(独)国立青少年教育振興機構 国立阿蘇青少年交流の家	869-2692	阿蘇市一の宮町宮地6029-1	0967-22-0811
厚生労働省	熊本労働局ハローワーク阿蘇	869-2612	阿蘇市一の宮町宮地2318-3	0967-22-8609
農林水産省	九州森林管理局熊本森林管理署菊池森林事務所	861-1682	菊池市大字重味3374-1	0968-27-1000
国土交通省	福岡管区気象台阿蘇山特別地域気象観測所	869-2225	阿蘇市黒川110	0967-34-0105
	福岡管区気象台 火山監視・情報センター 阿蘇山火山防災連絡事務所	869-2695	阿蘇市一の宮町宮地504-1	0967-22-3312
	九州地方整備局熊本河川国道事務所阿蘇国道維持出張所	869-2612	阿蘇市一の宮町宮地2628	0967-22-0631
環境省	九州地方環境事務所阿蘇くじゅう国立公園管理事務所	869-2225	阿蘇市黒川1180	0967-34-0254
	阿蘇草原保全活動センター草原学習館	869-2307	阿蘇市小里656	0967-32-0100
裁判所	熊本地方裁判所阿蘇支部	869-2612	阿蘇市一の宮町宮地2476-1	0967-22-0063
	熊本家庭裁判所阿蘇支部	869-2612	阿蘇市一の宮町宮地2476-1	0967-22-0063
	阿蘇簡易裁判所	869-2612	阿蘇市一の宮町宮地2476-1	0967-22-0063
熊本県	阿蘇地域振興局	869-2612	阿蘇市一の宮町宮地2402	0967-22-1110
	総務部総務振興課	869-2612	阿蘇市一の宮町宮地2402	0967-22-1110
	県税収納窓口	869-2612	阿蘇市一の宮町宮地2402	0967-22-4527
	保健福祉環境部総務福祉課	869-2612	阿蘇市一の宮町宮地2402	0967-24-9030
	保健福祉環境部衛生環境課	869-2612	阿蘇市一の宮町宮地2402	0967-24-9035
	保健福祉環境部保健予防課	869-2612	阿蘇市一の宮町宮地2402	0967-34-9036
	農林部農業普及・振興課	869-2612	阿蘇市一の宮町宮地2402	0967-22-1115
	農林部農地整備課	869-2612	阿蘇市一の宮町宮地2402	0967-22-1116
	農林部林務課	869-2612	阿蘇市一の宮町宮地2402	0967-22-2312
	農林部山地災害対策課	869-2612	阿蘇市一の宮町宮地2402	0967-22-1117
	土木部維持管理調整課	869-2612	阿蘇市一の宮町宮地2402	0967-22-1119
	土木部用地課	869-2612	阿蘇市一の宮町宮地2402	0967-22-0261
	土木部工務第一課	869-2612	阿蘇市一の宮町宮地2402	0967-22-0491
	土木部工務第二課	869-2612	阿蘇市一の宮町宮地2402	0967-22-0535
	阿蘇教育事務所	869-2612	阿蘇市一の宮町宮地2402	0967-22-5544

	機 関 名	郵便番号	住 所	電話番号
熊本県	阿蘇家畜保健衛生所	869-2612	阿蘇市一の宮町宮地2639-1	0967-22-0041
	農業研究センター高原農業研究所	869-2612	阿蘇市一の宮町宮地5896-2	0967-22-1212
	農業大学校阿蘇校舎	869-2304	阿蘇市西湯浦1454	0967-32-1231
	草地畜産研究所	869-2304	阿蘇市西湯浦1454	0967-32-1231
	県北広域本部総務部収税課(菊池総合庁舎内)	861-1331	菊池市隈府1272-10	0968-25-4272
	県北広域本部総務部課税課(菊池総合庁舎内)	861-1331	菊池市隈府1272-10	0968-25-4124
阿蘇市	阿蘇市役所	869-2695	阿蘇市一の宮町宮地504-1	0967-22-3111
	総務部総務課	869-2695	阿蘇市一の宮町宮地504-1	0967-22-3111
	総務部総務課情報管理室	869-2695	阿蘇市一の宮町宮地504-1	0967-22-3253
	総務部政策防災課	869-2695	阿蘇市一の宮町宮地504-1	0967-22-3232
	阿蘇山上事務所	869-2225	阿蘇市黒川 無番地	0967-34-1668
	総務部財政課	869-2695	阿蘇市一の宮町宮地504-1	0967-22-3204
	総務部税務課	869-2695	阿蘇市一の宮町宮地504-1	0967-22-3148
	総務部内牧支所	869-2301	阿蘇市内牧1111-3	0967-32-1111
	総務部波野支所	869-2806	阿蘇市波野大字波野2703	0967-24-2001
	市民部市民課	869-2695	阿蘇市一の宮町宮地504-1	0967-22-3135
	生活相談センター	869-2695	阿蘇市一の宮町宮地504-1	0967-22-3364
	市民部人権啓発課	869-2695	阿蘇市一の宮町宮地504-1	0967-22-3206
	コミュニティセンター	869-2221	阿蘇市役犬原324-1	0967-34-1242
	カルデラASO	869-2913	阿蘇市一の宮町中通300-1	0967-22-4192
	市民部福祉課・福祉事務所	869-2695	阿蘇市一の宮町宮地504-1	0967-22-3167
	子育て支援センター	869-2302	阿蘇市三久保639-1	0967-32-3843
	市民部ほけん課	869-2695	阿蘇市一の宮町宮地504-1	0967-22-3145
	一の宮保健センター	869-2695	阿蘇市一の宮町宮地504-1	0967-22-5088
	経済部農政課	869-2695	阿蘇市一の宮町宮地504-1	0967-22-3274
	経済部観光課	869-2695	阿蘇市一の宮町宮地504-1	0967-22-3174
	経済部まちづくり課	869-2695	阿蘇市一の宮町宮地504-1	0967-22-3318
	土木部建設課	869-2695	阿蘇市一の宮町宮地504-1	0967-22-3187
	土木部住環境課	869-2695	阿蘇市一の宮町宮地504-1	0967-22-3169
	会計課	869-2695	阿蘇市一の宮町宮地504-1	0967-22-3284
	水道局水道課	869-2695	阿蘇市一の宮町宮地504-1	0967-22-3196
	教育委員会教育部教育課	869-2695	阿蘇市一の宮町宮地504-1	0967-22-3229
	教育委員会教育部教育課世界文化遺産推進室	869-2613	阿蘇市中通1521	0967-24-1643
	阿蘇学校給食センター	869-2225	阿蘇市黒川881-4	0967-24-6670
	波野学校給食センター	869-2806	阿蘇市波野大字波野3748	0967-24-2408
	一の宮図書館	869-2612	阿蘇市一の宮町宮地2383	0967-22-2916
	阿蘇図書館	869-2301	阿蘇市内牧976-2	0967-32-0067
	監査委員事務局	869-2695	阿蘇市一の宮町宮地504-1	0967-22-3240
	農業委員会事務局	869-2695	阿蘇市一の宮町宮地504-1	0967-22-3254
	選挙管理委員会事務局	869-2695	阿蘇市一の宮町宮地504-1	0967-22-3239
議会事務局	869-2695	阿蘇市一の宮町宮地504-1	0967-22-3279	
阿蘇医療センター	869-2225	阿蘇市黒川1178	0967-34-0311	
波野診療所	869-2806	阿蘇市波野大字波野2703	0967-24-2203	
広域行政事務組合 他	阿蘇広域行政事務組合総務課	869-2236	阿蘇市跡ヶ瀬177	0967-24-5111
	環境衛生課(未来館)	869-2236	阿蘇市跡ヶ瀬177	0967-24-5353
	衛生処理センター(蘇水館)	869-2232	阿蘇市赤水266	0967-35-0746
	特別養護老人ホーム阿蘇みやま荘	869-2225	阿蘇市黒川1365	0967-34-0848
	阿蘇中部斎場	869-2612	阿蘇市一の宮町宮地4556-18	0967-22-0092
	阿蘇地域振興デザインセンター	869-2612	阿蘇市一の宮町宮地4607-1	0967-22-4801
	阿蘇市社会福祉協議会	869-2301	阿蘇市内牧976-2	0967-32-1127
警察機関	阿蘇警察署	869-2612	阿蘇市一の宮町宮地4523-2	0967-22-5110
	阿蘇山上警備派出所	869-2225	阿蘇市黒川808	0967-34-1772
	赤水駐在所	869-2232	阿蘇市赤水685-21	0967-35-0250
	内牧交番	869-2301	阿蘇市内牧1071-10	0967-32-0352
	坊中駐在所	869-2225	阿蘇市黒川1295-1	0967-34-0227
波野駐在所	869-2801	阿蘇市波野大字小地野1058-2	0967-24-2121	

	機 関 名	郵便番号	住 所	電話番号
消防機関	阿蘇広域行政事務組合消防本部	869-2225	阿蘇市黒川1423-1	0967-34-0024
	火災・災害・休日・救急当番医の問い合わせ	869-2225	阿蘇市黒川1423-1	0967-34-0099
	産山波野分駐所	869-2801	阿蘇市波野大字小地野1111	0967-24-2766
高等学校	熊本県立阿蘇中央高等学校 阿蘇校舎	869-2612	阿蘇市一の宮町宮地2460	0967-22-0070
	熊本県立阿蘇中央高等学校 清峰校舎	869-2612	阿蘇市一の宮町宮地4131	0967-22-0045
中学校	阿蘇市立一の宮中学校	869-2612	阿蘇市一の宮町宮地1669-2	0967-22-0201
	阿蘇市立阿蘇中学校	869-2301	阿蘇市内牧609	0967-32-0076
	阿蘇市立波野中学校	869-2806	阿蘇市波野大字波野3748	0967-24-2031
小学校	阿蘇市立一の宮小学校	869-2612	阿蘇市一の宮町宮地1680	0967-22-0113
	阿蘇市立阿蘇小学校	869-2225	阿蘇市黒川1234-1	0967-34-0017
	阿蘇市立阿蘇西小学校	869-2235	阿蘇市狩尾675	0967-32-2442
	阿蘇市立内牧小学校	869-2301	阿蘇市内牧1376	0967-32-0010
	阿蘇市立波野小学校	869-2806	阿蘇市波野大字波野3742-1	0967-24-2032
保育園	阿蘇市立坂梨保育園	869-2611	阿蘇市一の宮町坂梨3027-1	0967-22-0435
	阿蘇市立乙姫保育園	869-2226	阿蘇市乙姫127-5	0967-32-0315
	阿蘇市立山田保育園	869-2314	阿蘇市小野田1418	0967-32-0794
	阿蘇市立波野保育園	869-2803	阿蘇市波野大字赤仁田296-2	0967-24-2800
	(私立)宮地保育園	869-2612	阿蘇市一の宮町宮地2387-1	0967-22-2444
	(私立)りんどう保育園	869-2612	阿蘇市一の宮町宮地3249	0967-22-4539
	(私立)内牧保育園	869-2301	阿蘇市内牧169	0967-32-0354
	(私立)熊本YMCA尾ヶ石保育園	869-2235	阿蘇市狩尾1798	0967-32-0213
	(私立)熊本YMCA赤水保育園	869-2232	阿蘇市赤水846-56	0967-35-0024
	(私立)熊本YMCA永草保育園	869-2231	阿蘇市永草2905	0967-32-0810
認定こども園	(私立)古城保育園	869-2601	阿蘇市一の宮町手野1030	0967-22-0380
	(私立)あそひかり幼稚園	869-2613	阿蘇市一の宮町中通302-5	0967-22-0089
	(私立)阿蘇中央幼稚園	869-2225	阿蘇市黒川758	0967-32-3643
	(私立)熊本YMCA黒川保育園	869-2225	阿蘇市黒川1506	0967-34-0402

令和2年4月1日現在

緑いきづく火の神の里



阿蘇市イメージキャラクター
「あか牛くん」

令和2年発行版 阿蘇市統計資料

令和2年6月発行

編集・発行 阿蘇市総務部政策防災課政策推進係
〒869-2695
熊本県阿蘇市一の宮町宮地504-1
TEL: 0967-22-3232(直通)
FAX: 0967-22-4577
URL: <http://www.city.aso.kumamoto.jp/>