



Beste klant,

Met een continu oog op het succes van uw praktijk stellen wij u graag deze nieuwe dienst voor, dat speciaal is bedoeld om uw netwerk van voorschrijvers in de medische wereld verder uit te breiden.

Al 30 jaar lang voert LPG® regelmatige acties uit binnen de wetenschappelijke gemeenschap om het belang van de technologieën Cellu M6®, w Mobilift M6® en HUBER® aan te tonen en te bevestigen in het kader van een volledige behandeling van de patiënt. Met meer dan 130 wetenschappelijke onderzoeken en meer dan 200.000 patiënten die dagelijks overal ter wereld worden behandeld, verenigt LPG reeds een groot netwerk van gezondheidsspecialisten.

Wij hebben deze fiches voor u ontworpen met als doel de belangrijkste therapeutische voordelen van onze technieken uit te leggen in functie van de verschillende medische specialiteiten. Wij nodigen u uit om deze informatie aan artsen en gezondheidsspecialisten in uw omgeving door te geven zodat patiënten maximaal kunnen genieten van deze LPG®-technieken en u uw patiëntenbestand kunt uitbreiden.

Met behulp van uw klantencode kunt u deze bestanden ook in elektronische versie downloaden vanaf het extranet van LPG® ([www.lpgsystems.net](http://www.lpgsystems.net)). U kunt ze vervolgens afdrucken of via e-mail versturen.

Het LPG®-team staat tot uw beschikking om uw vragen te beantwoorden en u te begeleiden bij de succesvolle uitvoering van uw dagelijkse activiteiten.



Christian GAGNIÈRE

Directeur Medische en Wetenschappelijke Ontwikkeling

LPG SYSTEMS  
Technoparc de la Plaine  
30, rue du Dr Abel - CS 90035  
26902 Valence Cedex 09  
Tél. : +33 (0)4 75 78 69 00  
Fax : +33 (0)4 75 42 80 85

[WWW.ENDERMOLOGIE.COM](http://WWW.ENDERMOLOGIE.COM)



LPG

CELLU M6®  
MOBILIFT M6®



# FIBROSE



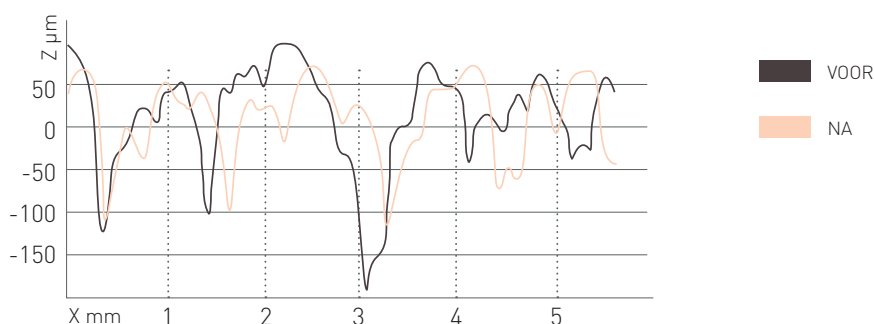
THERAPEUTISCHE  
BEHANDELINGSKOP (TR50)

DOOR DE UNIEKE MOBILISATIE OP HET BINDWEEFSEL BEVORDERT DE TECHNIEK ENDERMOTHERAPIE™ DE REGRESSIE VAN FIBROSE, ZELFS OP MOEILIJK TOEGANKELIJKE ZONES. DEZE BEHANDELING ZORGT VOOR EEN VROEGTIJDIGE EN PIJNLOZE WEEFSELBEHANDELING, ZONDER ONGECONTROLEERDE KNIJP- OF TREKBEWEGINGEN, WAT MET DE HANDEN ALLEEN NIET KAN WORDEN BEREIKT.

De klinische resultaten zijn snel zichtbaar: verbetering van de huidelasticiteit, het losmaken van verklevingen, zorgen voor een betere beweeglijkheid, verdoving van eventuele pijn, vermindering van ontstekingen, verbetering van de bloed en lymfatische circulatie.

## FIBROSE NA BESTRALING [1]

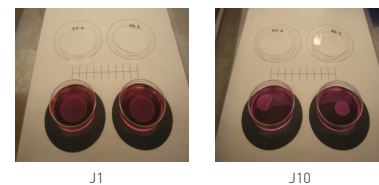
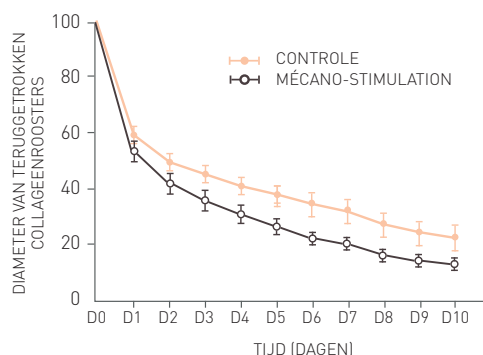
→ **Verbetering van de huidkwaliteit waargenomen door middel van profilometrie na LPG®-behandeling van een fibrose na bestraling**



## LITTEKEN [2]

→ **Stimulering van de natuurlijke wondgenezing**

Verbetering van de migratie en reorganisatie van de matrix van de fibroblasten na LPG®-behandeling



→ **Activering van de synthese DSM-actin wat de nadruk legt op de differentiatie van fibroblasten in myofibroblasten na de LPG®-behandeling**



[ 1 ]

**BOURGEOIS J.F. ET AL.** : gerandomiseerd prospectief onderzoek naar het gebruik van de lpg-techniek bij fibrose na bestraling. klinische en profilometrische analyse. skin research and technology 2008; 14: 71-76.

[ 2 ]

**HUMBERT P.** et al. de mécano-stimulation van de huid verbetert de verzakking en zorgt voor gunstige functionele veranderingen in de fibroblasten: klinische, biologische en histologische evaluaties. klinische interventies in aging 2015; 10, 1-17.

1/3

U VINDT DE VOLLEDIGE STUDIES OP  
[WWW.COSIRE-LPG.COM](http://WWW.COSIRE-LPG.COM)

LPG

CELLU M6®  
MOBILIFT M6®

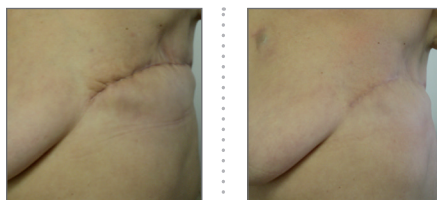


# FIBROSE



BEHANDELKOP ERGOLIFT

NA EEN MASTECTOMIE



VOOR

NA 12 SESSIES  
(BEHANDELING VAN 12  
WEKEN)

NA CHIRURGIE KEEL-, NEUS- EN  
OORHEELKUNDE



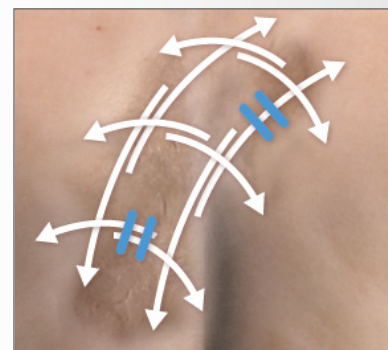
VOOR

NA 30 SESSIES  
(BEHANDELING VAN 11  
WEKEN)

## PIJNLIJKE GEVOLGEN VAN BRANDWONDEN [3]

→ Behandeling van de pijnlijke gevolgen van brandwonden

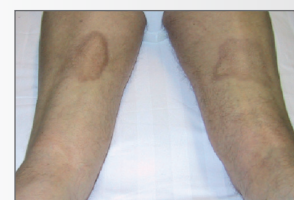
Brandwondencentrum Montpellier / Lamalou, 2 600 patiënten behandeld over 14 jaar



Behandelingsprotocol :  
**Fibrose**

## OMGRENZENDE SCLERODERMIE [4]

→ Verbetering van de huidkwaliteit na  
LPG®-behandeling van gelokaliseerde sclerodermie  
(Klinische evaluatie)



[ 3 ]

J.P. GAVROY & L. TEOT

"Belang van een test vitropressie bij de  
opvolging van littekens van brandwonden vanaf  
50 waarnemingen"

7e Internationaal Congres over brandwonden

[ 4 ]

WORRET W.I & JESSBERGER B. :

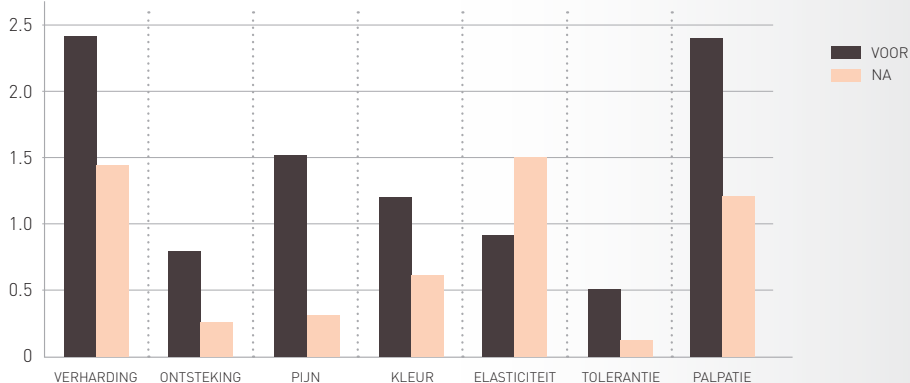
Effectiveness of LPG treatment in morphea.

J. Eur. Acad. Dermatol. VENEREOL.

2004 Sep;18 (5) :527-30

2/3

U VINDT DE VOLLEDIGE STUDIES OP  
[WWW.COSIRE-LPG.COM](http://WWW.COSIRE-LPG.COM)



WEFSELVERHARDING  
ONTSTEKING  
PIJN  
KLEUR  
ELASTICITEIT

0 = GEEN  
1 = MINIMAAL  
2 = MATIGWW  
3 = KRACHTIG

TOLERANTIE

0 = AANGENAAM  
1 = ONAANGENAAM

PALPATIE

0 = GEEN  
1 = MINIMAAL  
2 = MATIG  
3 = KRACHTIG

**LPG**CELLU M6®  
MOBILIFT M6®

# FIBROSE



BEHANDELKOP ERGODRIVE

## LIPODYSTROFIE [5]

De techniek Endermotherapie™ heeft haar doeltreffendheid bewezen in de behandeling van opeenvolgende lipodystrofie met injecties van glatirameeracetaat bij patiënten die een langdurige M.S.-behandeling hebben ondergaan.

De evaluatie betrof 70 M.S.-patiënten (gemiddelde leeftijd 42,7 jaar; 95,7 % vrouwen; gemiddelde duur van S.E.P. 9,2 jaar; gemiddelde duur van de behandeling met A.G. 46,7 maanden). 50 patiënten vertoonden verhardingen en 58 patiënten een lipodystrofie.

### NA 12 SESSIES :

- 30 patiënten op 50 vertoonden geen verhardingen meer (aanzienlijke vermindering van 60 %)
- Het aantal van deze verhardingen en het aantal lipodystrofiezones zijn aanzienlijk afgenomen (respectievelijk -13,5 % en -10 %)
- De esthetische verbetering die kan worden gezien op de foto's liegt er niet om
- 98 % van de patiënten was tevreden tot zeer tevreden over de behandeling en beschouwen deze als zeer nuttig
- 60 % van de patiënten toonden een betere tolerantie voor het product



VOOR



NA 12 SESSIES (6 WEKEN)



VOOR



NA 12 SESSIES (6 WEKEN)



VOOR



NA 16 SESSIES [6]

[ 5 ]

**MARQUEZ-REBOLLO C et al.** Benefit of endermology on indurations and panniculitis/lipoatrophy during relapsing-remitting multiple sclerosis long-term treatment with glatiramer acetate. *Advances in Therapy*. 2014 Aug;31(8):904-14.

[ 6 ]

**MELUZINOVA E., MATOUSKOVA I.** Effect of LPG® endermology method on adverse skin reactions in long-term injection treatment of glatiramer acetate; TEVA Pharmaceuticals; Prague, Czech Republic. Intern verslag 2012.

3/3

U VINDT DE VOLLEDIGE STUDIES OP  
[WWW.COSIRE-LPG.COM](http://WWW.COSIRE-LPG.COM)

LPG

CELLU M6®  
MOBILIFT M6®

# SENOLOGIE



TEST THERAPEUTISCHE  
BEHANDELING TR 50

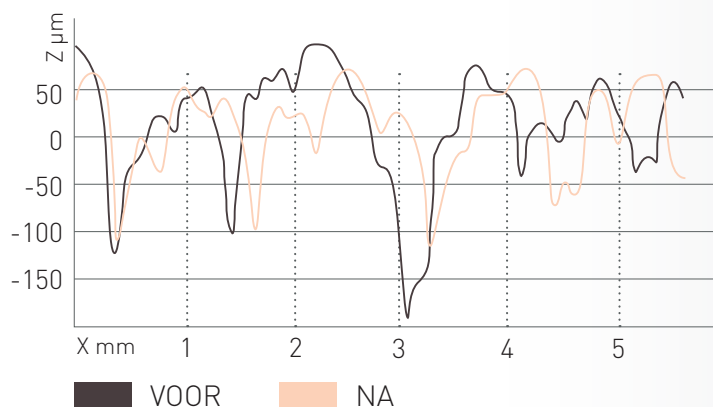
CHIRURGIE BIJ BORSTKANKER EN/OF RADIOTHERAPIE VEROORZAAKT BIJWERKINGEN BIJ DE PATIËNT DIE ZOWEL INVALIDEREND ALS PIJNLIJK ZIJN: LITTEKENS, FIBROSE NA BESTRALING, LYMFODEEM, BEPERKING OF VERLIES VAN DE BEWEEGLIJKHEID ENZ. DE KINESIST BEKLEEDT VERVOLGENS EEN BELANGRIJKE FUNCTIE IN DE BEGELEIDING VAN PATIËNTEN, ZOWEL BIJ DE FYSIEKE REVALIDATIE ALS BIJ HET HERSTEL VAN HET LICHAAM.

Dankzij de specifieke behandelkoppen, die het mogelijk maken om het gewonde weefsel te mobiliseren, brengt de techniek ENDERMOTHERAPIE™ een gepast antwoord, ongeacht het type ontvangen behandeling (okseldissectie, mastectomie, tumorectomie, borstreconstructie, ...). Elk protocol bevordert de verbetering van de troficiteit van de huid en de wondgenezing procedure, de versoepeling van littekenweefsel, beperkte verklevingen tijdens de plaatsing van prothesen, de stimulatie van de lymfatische circulatie en functionele revalidatie.

Tijdens de revalidatie en met behulp van LPG®-behandelingen zien de artsen een duidelijke verbetering van de levenskwaliteit van hun patiënten, wat een doorslaggevende factor is in het genezingsproces.

## FIBROSE [1]

→ Verbetering van de huidkwaliteit waargenomen door middel van profilometrie na LPG-behandeling van een fibrose na bestraling



[ 1 ]

**BOURGEOIS J.F. ET AL.:** Gerandomiseerd prospectief onderzoek naar het gebruik van de LPG-techniek bij fibrose na bestraling. Klinische en profilometrische analyse. *Skin Research and Technology* 2008; 14: 71-76

[ 2 ]

**HUMBERT P. ET AL.** De Mécano-stimulation van de huid verbetert de verzakking en zorgt voor gunstige functionele veranderingen in de fibroblasten: klinische, biologische en histologische evaluaties. *Klinische interventies in Aging* 2015; 10, 1-17.

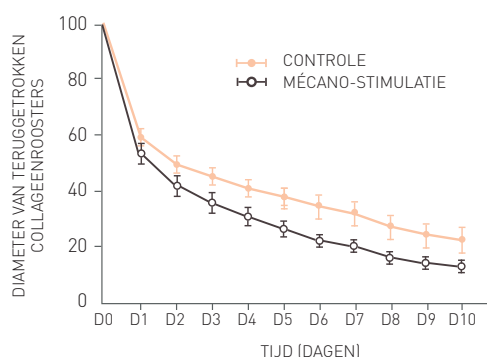
1/4

U VINDT DE VOLLEDIGE STUDIES OP  
[WWW.COSIRE-LPG.COM](http://WWW.COSIRE-LPG.COM)

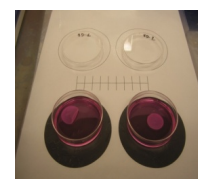
## LITTEKEN [2]

→ Stimulering van de natuurlijke wondgenezing

Verbetering van de migratie en reorganisatie van de matrix van de fibroblasten na LPG®-behandeling.



J1



J10

LPG

CELLU M6®  
MOBILIFT M6®

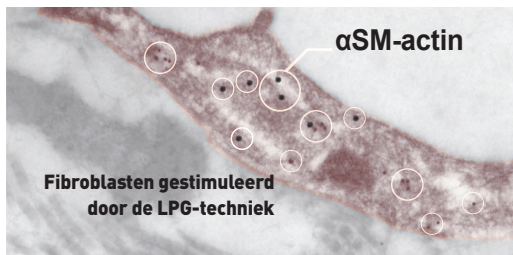


# SENOLOGIE

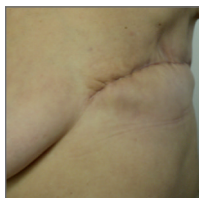


BEHANDELKOP ERGOLIFT

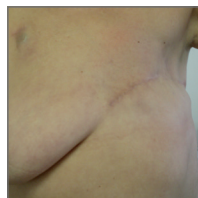
→ Activering van de synthese van  $\alpha$ SM-actin, wat de nadruk legt op de differentiatie van fibroblasten in myofibroblasten na de LPG-behandeling<sup>[2]</sup>



## NA EEN MASTECTOMIE



VOOR



NA 12 SESSIES  
(BEHANDELING VAN  
12 WEKEN)

Photos : Jocelyne Rolland, MK

## NA TUMORECTOMIE



VOOR



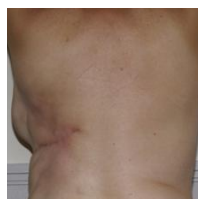
NA 14 SESSIES  
(BEHANDELING VAN  
6 WEKEN)

Pics : Laurence Vidal, MK

## NA ONMIDDELLIJK BORSTRECONSTRUCTIE. HUIDFLAP LATISSIMUS DORSI



VOOR



NA 30 SESSIES  
(BEHANDELING VAN  
4 MAANDEN)

Photos : Laurence Vidal, MK

## NA ONCOPLASTISCHE CHIRURGIE

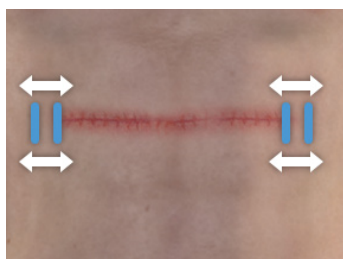


VOOR

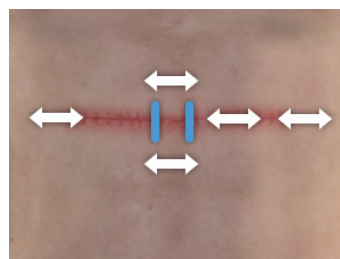


NA 20 SESSIES  
(BEHANDELING VAN  
4 MAANDEN)

Pics : Laurence Vidal, MK



Behandelingsprotocol:  
Ontstoken litteken



Behandelingsprotocol:  
Niet-ontstoken litteken

LPG

CELLU M6®  
MOBILIFT M6®

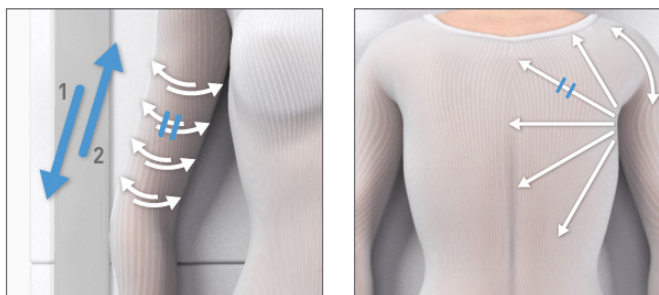
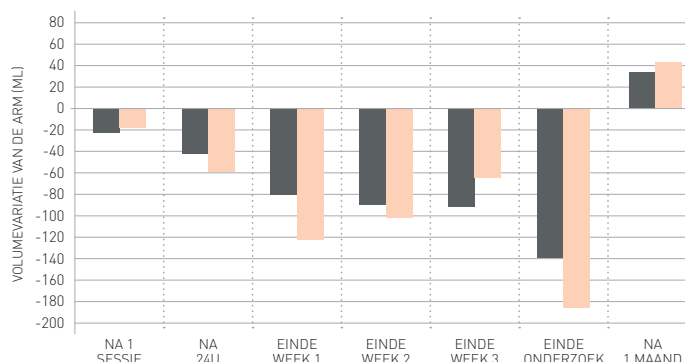
# SENOLOGIE



THERAPEUTISCHE  
BEHANDELINGSKOP TR50

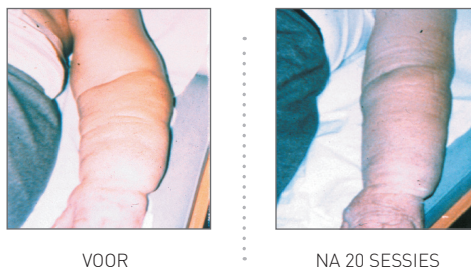
## LYMFOEDEEM

→ Drainerend effect dat 3 maal sneller is dan bij een manuele lymfedrainage [3]



Behandelingsprotocol :  
**Lymfoedeem**

→ Vermindering van het volume van het lichaamsdeel en hermodellering [4]



VOOR

NA 20 SESSIES

« Over de periode van een jaar hebben we 8 personen na mastectomie behandeld met post-chirurgisch lymfoedeem op de armen. De omtrekmetering van de ledematen heeft een bevredigende en zelfs betere verkleining van het oedeem aangetoond dan men kan verkrijgen door de manuele lymfatische drainage.

Voor elk geval bereikten we een vermindering van de fibrose die sterk boven de verwachtingen lag met een hermodellering van het ledemaat als gevolg. De vermindering van de fibrose heeft een recuperatie van de buigcapaciteit van het ledemaat ter hoogte van de knieholte alsook van de elleboog mogelijk gemaakt. De functionele recuperatie ging altijd gepaard met een opmerkelijke reductie van de subjectieve symptomatologie (zwaar gevoel, pijn).

Tijdens de behandeling hebben we geen enkel incident vastgesteld, de methode werd altijd goed aanvaard en beschreven als goed te doorstaan en pijnloos. Ongeacht de behandeling tijdens of met tussenpozen van 3, 6 of 9 maanden werd uitgevoerd, werd geen enkele periode met lymfvatenontsteking vastgesteld bij de behandelde patiënten. De LPG-techniek heeft zonder twijfel zijn hoger effect aangetoond in vergelijking met de lymfatische manuele drainage voor de vermindering van fibrose, de omvorming van het ledemaat en de functionele recuperatie. Op het oedeem bereikt men nog betere resultaten. »

[ 3 ]

**MOSELEY A.L ET AL.** Vergelijking van de doeltreffendheid van de manuele lymfedrainage en de techniek van LPG voor de behandeling van lymfoedeem. *Journal of Lymphoedema* 2007, vol. 2, nr. 2, 30-36.

[ 4 ]

**RUFINI E.** : 4e Nationaal Congres van het Italiaanse College van Flebologie; 13-14 oktober 2000, Ferrara, Italië.

3/4

U VINDT DE VOLLEDIGE STUDIES OP  
[WWW.COSIRE-LPG.COM](http://WWW.COSIRE-LPG.COM)





# SENOLOGIE

## FICHER FUNCTIONELE REVALIDATIE ( HUB360)

→ De revalidatie op HUBER® 360 maakt het mogelijk om de beweeglijkheid van een bovenste ledemaat sneller te herstellen, patiënten te helpen met het vrij bewegen van de armen door deze te betrekken in leuke activiteiten.

Het systeem verzacht eveneens pijnklachten die zich voordoen tijdens de behandelingen (chemo- en hormoontherapie). HUBER® 360 is een belangrijke bondgenoot bij de revalidatie van de patiënt in het sociale, familiale en sportieve leven.





# FUNCTIONELE REVALIDATIE



[ 1 ]

**JB FABRE.** : ESP Consulting 2010 : Het effect van een spierversteving met HUBER® op de stofwisselingsaanpassingen en de bewegingseconomie.

[ 2 ]

**COUILLANDRE A., DUQUE RIBEIRO M.J., THOUMIE P., PORTERO P.** : Aanpassing van de parameters voor evenwichtsgevoel en kracht, geassocieerd met de herconditionering op het gemotoriseerde re-educatieplatform: onderzoek bij gezonde proefpersoon. Annales de Réadaptation et de Médecine Physique 2008 ; 51: p67-73.

1/2

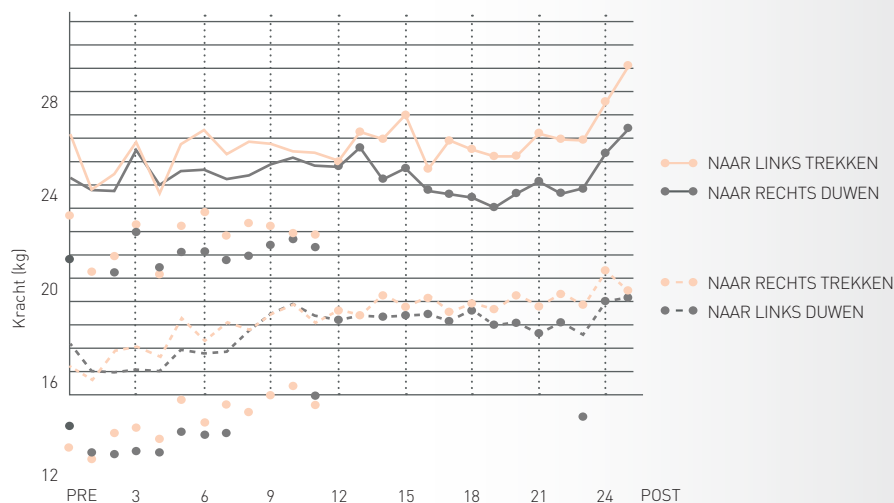
U VINDT DE VOLLEDIGE STUDIES OP  
[WWW.COSIRE-LPG.COM](http://WWW.COSIRE-LPG.COM)

DE TECHNOLOGIE HUBER® 360 ZORGT VOOR EEN SPECIFIEKE SPIERVERSTEVIGING DOOR MIDDEL VAN GEORIËNTEERDE INSTABILITEIT IN DE VERSCHILLENDE VLAKKEN VAN DE RUIMTE, ZO KUNNEN WE OP EEN DOELGERICHTE MANIER EEN FUNCTIE HERSTELLEN TIJDENS ALLE FASEN VAN DE RE-EDUCATIE.

## KRACHTTOENAME <sup>[ 1 ]</sup>

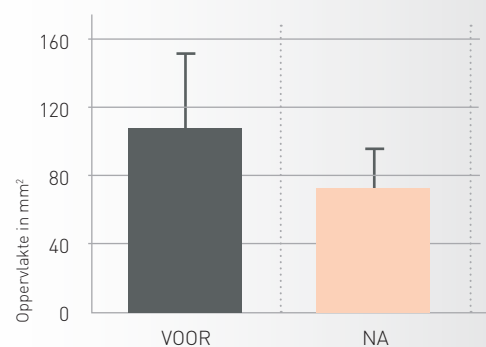
### → EVOLUTIE VAN DE KRACHT IN DE REFERENTIEHOUDING MET HUBER®

Aanzienlijke krachttoename na 24 sessies: + 25 % bij trekken en + 16 % bij duwen, zonder toename van de hartslagfrequentie en het energieverbruik.



## EVENWICHTSVERBETERING <sup>[ 2 ]</sup>

Na 24 sessies op HUBER® tonen de resultaten een aanzienlijke vermindering van het oppervlak van het statokinesigram, wat leidt tot een beter evenwicht ( $p < 0.01$ ), de ogen gesloten op mousse. De studie concludeert dat deze training kan worden aangeboden aan ouderen en/of personen met lichamelijke gebreken (met name zintuiglijke gebreken).



## TOEPASSINGEN

- ORTHOPEDIE
- GERIATRIE
- TRAUMATOLOGIE

**LPG**CELLU M6®  
MOBILIFT M6®

# FUNCTIONELE REVALIDATIE

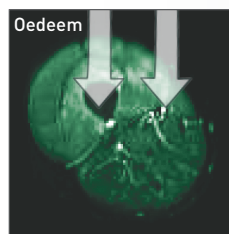
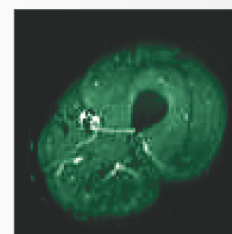
THERAPEUTISCHE  
BEHANDELINGSKOP (TR50)

DE TECHNIEK ENDERMOTHERAPIE™ IS DOELTREFFEND BIJ DE BEHANDELING VAN ZIEKTEBEELDEN DIE BETREKKING HEBBEN OP HET OSTEO-MUSCULAIR APPARAAT, WAT SNEL ZORGT VOOR EEN NIEUWE BEWEGING MET MINDER PIJN.

## SPIERZIEKTEN [3]

De techniek Endermotherapie™ zorgt voor een vroegtijdige en minder pijnlijke behandeling om spiersamentrekkingen te versoepelen, wondgenezing te versnellen en fibrose te voorkomen.

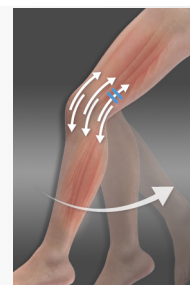
→ Beperking van de vorming van het oedeem na intense fysieke inspanning

NIET-BEHANDELDE  
ZIJDE

BEHANDELDE ZIJDE

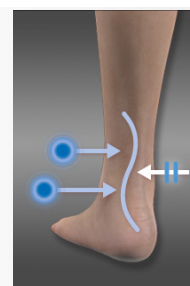
## STIJVE GEWRICHTEN

De techniek Endermotherapie™ maakt zonder pijn de wrijvingsvlakken van het peesvlies vrij met het oog op het reorganiseren van het bindweefsel, het ontspannen van de spiersamentrekkingen om zo te komen tot een herstelde gewrichtsbewegelijkheid. Ze versnelt de wondheling en voorkomt wanordelijke fibrose.

Behandelsprotocol :  
**Fibrose**

## ZIEKTEBEELDEN VAN PEZEN EN LIGAMENTEN

De techniek Endermotherapie™ zorgt voor het vrijmaken en mobiliseren van de wrijvingsvlakken van de huid / pezen / enz.

Behandelsprotocol :  
**Letsel aan de gewrichtsbanden, pezen**

## TOEPASSINGEN

- ORTHOPEDIE
- GERIATRIE
- TRAUMATOLOGIE

2/2

U VINDT DE VOLLEDIGE STUDIES OP  
[WWW.COSIRE-LPG.COM](http://WWW.COSIRE-LPG.COM)

[3]  
PORTERO P., VERNET J.M. :  
Effecten van de LPG®-techniek op  
de recuperatie van de spierwerking  
na intense fysieke oefeningen Ann.  
Kinésithér. 2001, t.28, n°4, pp 145-151

**LPG**CELLU M6®  
MOBILIFT M6®

# VENEUZE INSUFFICIËNTIE

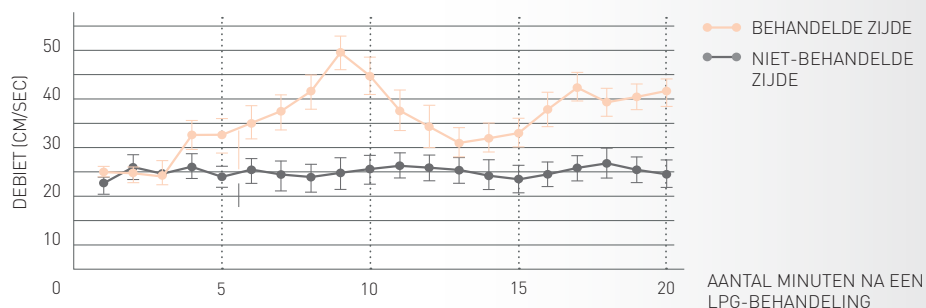


BEHANDELKOP ERGODRIVE

DE TECHNIËK ENDERMOTHERAPIE™ MAAKT HET MOGELIJK OM HET ADERDEBIET TE VERSNELLEN EN HET WEEFSEL TE MOBILISEREN VOOR EEN ONMIDDELLIJKE EN LANGDURIGE VERLICHTING.

## ACTIVERING VAN DE VENEUZE BLOEDSTROOM X2,5 [1]

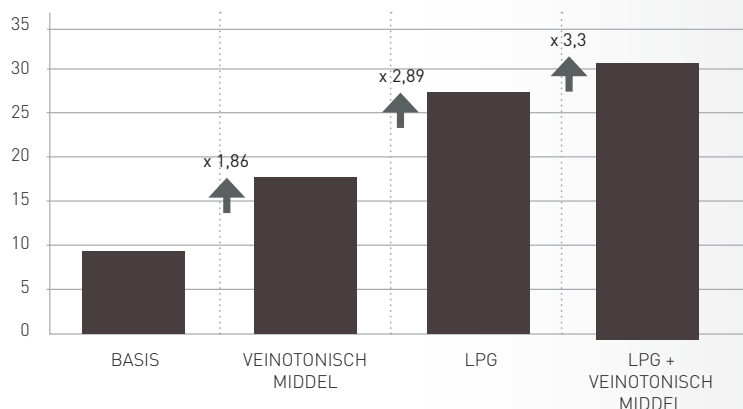
→ Echo Doppler



## VERGELIJKING LPG EN VEINOTONISCH MIDDEL [2]

→ Bloedperfusie bijna verdriedubbeld na een LPG-sessie (x2,89): groter effect dan bij een veinotonisch middel (x1,86) en combinatie van 2 methoden (x3.3)

Perfusie-eenheid (Laser Doppler)



[1]  
WATSON J. ET AL. Psychologische effecten van Endermologie®: Voorstudie Aesthetic Surg J 1999, 19 (1):27-33.

[2]  
LATTARULO P., BACCI P.A., MANCINI S. Physiological tissue changes after administration of micronized Diosmin/Hesperidin, individually or in association with Endermologie®. International Journal of Aesthetic Cosmetic Beauty Surgery 2001 Vol. 1, n°2, p. 25-28.

1/2

U VINDT DE VOLLEDIGE STUDIES OP  
[WWW.COSIRE-LPG.COM](http://WWW.COSIRE-LPG.COM)

**LPG**CELLU M6®  
MOBILIFT M6®

# VENEUZE INSUFFICIËNTIE



BEHANDELKOP ERGODRIVE

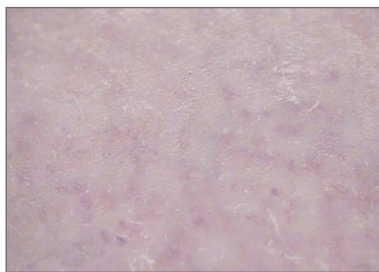
## BEHANDELING VAN EEN CHRONISCHE HYPODERMITIS [3]

→ Fotoplethysmografie

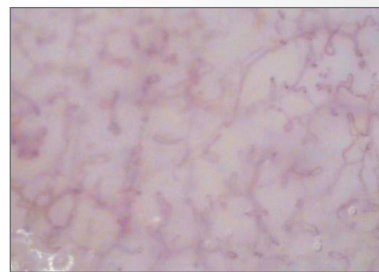
	VOOR LPG-BEHANDELING	NA LPG-BEHANDELING	P
DUUR HALVE VULLING (SEC.)	6,8 ± 1	12,5 ± 0,9	< 0,001
DUUR VOLLEDIGE VULLING (SEC.)	17 ± 1,2	26 ± 2,5	< 0,001

## ACTIVERING VAN DE HUIDSTEVIGHEID

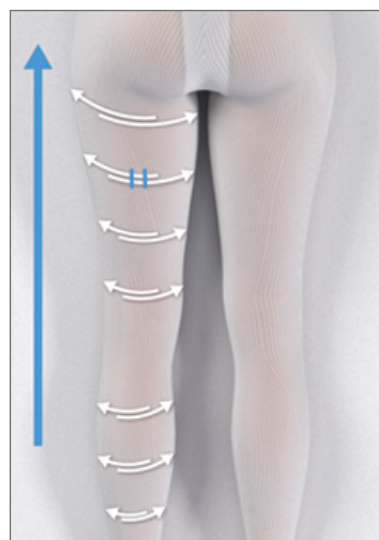
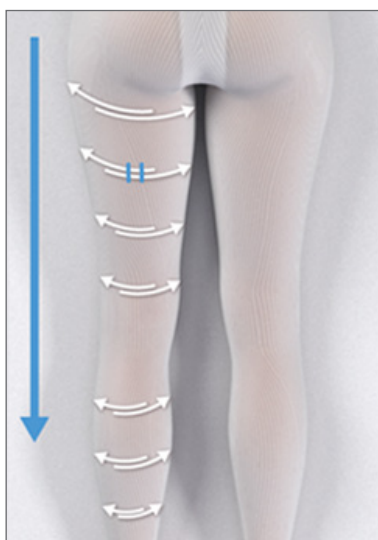
→ Microangioscopie



VOOR DE BEHANDELING MET LPG

NA 10 MINUTEN  
BEHANDELING MET LPG

P. BLANCHEMAISON - Parijs

Behandelingsprotocol : **Veneuze insufficiëntie**

[3]

**BLANCHEMAISON P.** : Interest of the LPG® Technique in the treatment of cutaneous fibrosis: application to chronic hypodermatitis of the lower limbs. Nationale bijeenkomst van de Spaanse Vereniging voor Flebologie en Lymfologie. Januari 2001, Madrid.

2/2

U VINDT DE VOLLEDIGE STUDIES OP  
[WWW.COSIRE-LPG.COM](http://WWW.COSIRE-LPG.COM)

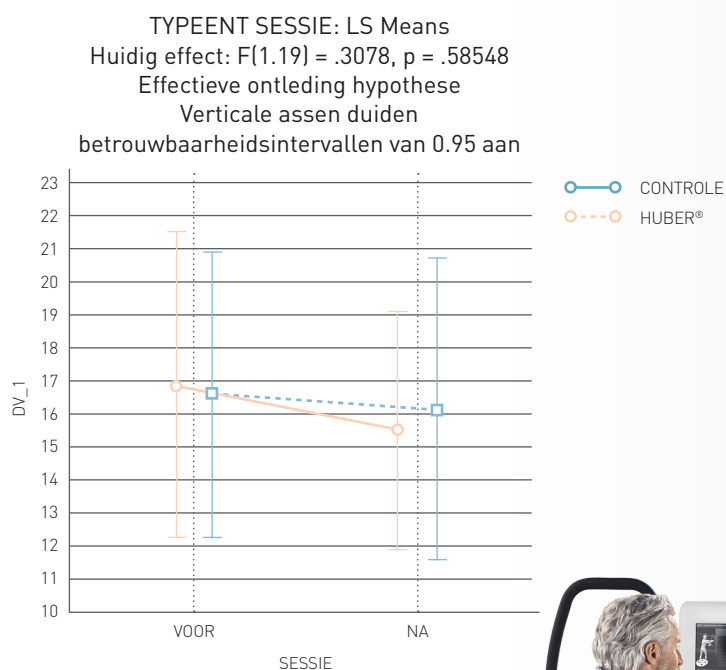


# NEUROMOTORISCHE REVALIDATIE

NEURO PHYSICAL TRAINING™ IS DE TECHNIEK VOOR NEUROMOTORISCHE REVALIDATIE DE FEEDBACK VAN HET DRUKCENTRUM OP HET PLATFORM ZORGT VOOR EEN ECHE POSTURO-KINETISCHE EDUCATIE. HET KUNNEN DISSOCIËREN OF ASSOCIËREN VAN DE OEFENINGEN OP HET ONDERLICHAAM MET HET BOVENLICHAAM IS VOLLEDIG BAANBREKEND.

## NEUROMOTORISCHE HERPROGRAMMERING <sup>[1]</sup>

→ Aanzienlijke verbetering van de loopduur bij patiënten met gelocaliseerde sclerose



[ 1 ]

MAERTENS B. : Jaarvergadering van Rehabilitation In Multiple Sclerosis (RIMS) XVIII Technische workshop; 10-12 mei 2006; Barcelona

1/2

U VINDT DE VOLLEDIGE STUDIES OP  
[WWW.COSIRE-LPG.COM](http://WWW.COSIRE-LPG.COM)



# NEUROMOTORISCHE REVALIDATIE

## NEUROMOTORISCHE HERPROGRAMMERING

→ Belang van HUBER® bij de revalidatie van patiënten met SEP

« Eerst kunnen de patiënten probleemloos rechtop blijven staan, vanwege de beperkingen die ze hebben geleerd te beheersen. Ze zijn al op de hoogte van de bewustwording van het lichaam en de wervelkolom in het bijzonder, die ze leerden te omhullen dankzij een goede houding van het bekken. Het kantelbare en nauwkeurig instelbare platform maakt het mogelijk om de patiënten in een zeer functionele "toestand" te brengen die nauw aanleunt bij hun dagelijkse leefgewoonten. De schoudersteun maakt het mogelijk om het werk van de riemen te individualiseren en eventuele lateralisatieproblemen te doseren. Hetzelfde geldt voor de onderste ledematen. De speelse kant en feedback over de voortgang is erg motiverend. Het hulpmiddel voor progressieve training is duidelijk, net zoals het werken aan het evenwicht van proprioceptie. De therapeute kan voor elke patiënt elke vooruitgang van de ene sessie op de volgende berekenen en aanwijzen. Oefeningen kunnen zelfs al zittend worden uitgevoerd. »

DR JEANNE MOUSSU. : CHU Caen, dienst voor re-educatie en functionele revalidatie.



Feedback platform



Feedback handgrepen

## TOEPASSINGEN

- ORTHOPEDIE
- GERIATRIE
- TRAUMATOLOGIE

LPG

CELLU M6®  
MOBILIFT M6®



# PRE/POST ESTHETISCHE CHIRURG



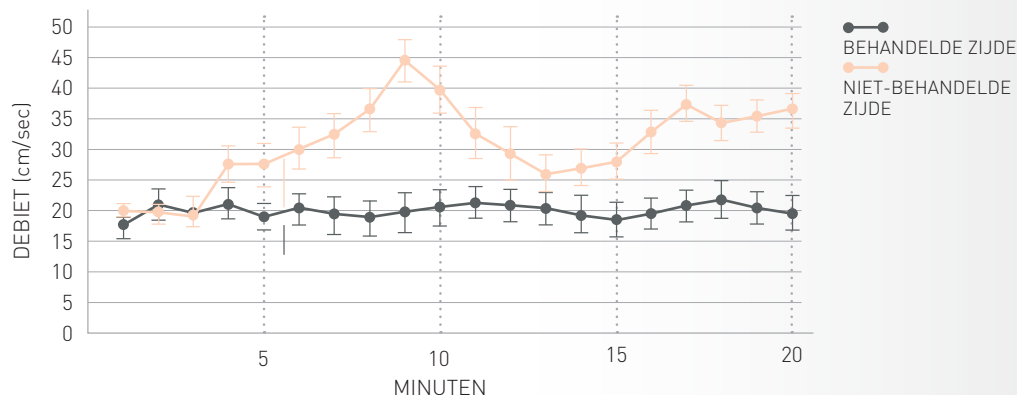
THERAPEUTISCHE  
BEHANDELINGSKOP TR50

IN COMBINATIE MET DE ESTHETISCHE-MEDISCHE PROTOCOLLEN, MAKEN DE LPG-TECHNIEKEN HET, OP EEN 100 % NATUURLIJKE, NIET-INVASIEVE EN NIET-AGRESSIEVE MANIER, MOGELIJK OM DE POSTOPERATIEVE BEHANDELINGEN AANZIENLIJK TE VERMINDEREN DANKZIJ EEN BEHANDELING VOOR EN NA DE INTERVENTIE EN OM DE RESULTATEN NA VERLOOP VAN TIJD TE OPTIMALISEREN.

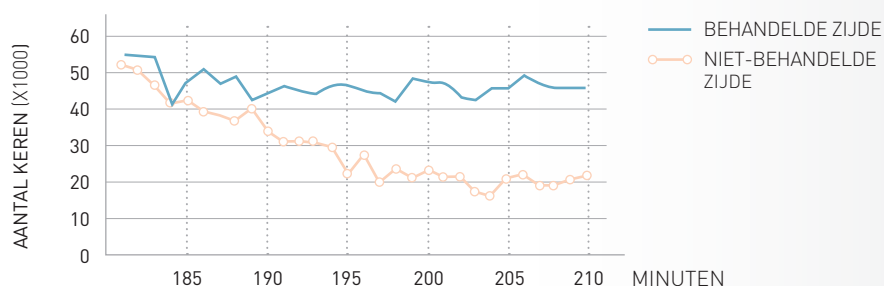
## DRAINEREN VAN OEDEEM [1]

De techniek Endermotherapie™ zorgt voor een nauwkeurige en regelmatige, pijnloze drainage voor snellere en zichtbaardere resultaten dan een manuele drainage. Ze maakt het mogelijk om restvloeistof te draineren en blauwe plekken te verminderen, pijn te verzachten en fibrose te voorkomen.

### → Langdurige activering van de veneuze bloedstroom x2.5 (Echo Doppler)



### → Activering van de lymfatische stroom x3 (Lymphoscintigraphie)



### NA LIPOSUCTIE



VOOR

NA 8 SESSIES

[1]

WATSON J. ET AL. Psychologische effecten van Endermoogje®: Vooronderzoek. Aesthetic Surg J 1999, 19 (1) ; 27-33

1/2

U VINDT DE VOLLEDIGE STUDIES OP  
[WWW.COSIRE-LPG.COM](http://WWW.COSIRE-LPG.COM)



**LPG**CELLU M6®  
MOBILIFT M6®

# PRE/POST ESTHETISCHE CHIRURG



BEHANDELKOP ERGOLIFT

## BEHANDELING VAN LITTEKENFIBROSE

De LPG®-technieken zorgen voor een unieke weefselhechting, zelfs op moeilijk bereikbare zones, zonder te verwonden of pijn te veroorzaken, om het vastzittend weefsel snel los te maken en de weefseluitwisseling weer op gang te brengen. De littekens zijn minder zichtbaar en de functionele hinder wordt aanzienlijk verminderd.

POST-ABDOMINOPLASTIE



VOOR

NA 22 SESSIES  
(BEHANDELING VAN  
8 WEKEN)

NA BORSTRECONSTRUCTIE



VOOR

NA 30 SESSIES  
(BEHANDELING VAN  
8 WEKEN)

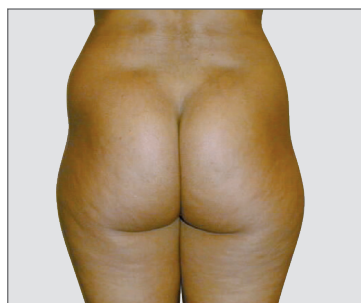
photos : P. Magdiner, MK

## ONREGELMATIGHEDEN AAN HET HUDOPPERVLAK GLADSTRIJKEN [2]

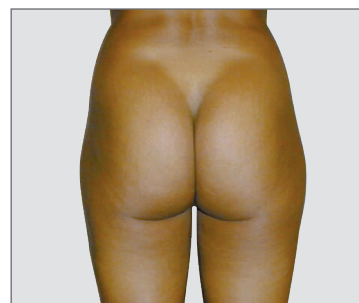
De celstimulatie van LPG maakt het mogelijk om de weefselkwaliteit te verbeteren door op een natuurlijke manier het lymfesysteem en de collageen- en elastinesynthese te heractiveren. Het weefsel is soepeler en elastischer, voor een betere behandeling en een optimaal resultaat.

« De LPG-techniek kan worden gekoppeld aan plastische chirurgie en zal hiervan de doeltreffendheid en de tolerantie verbeteren door het weefsel voor de behandeling te helpen voorbereiden, door de frequentie en de intensiteit van bijwerkingen van onmiddellijke postoperatieve behandelingen te verminderen (oedeem, blauwe plekken, onregelmatigheden van het huidoppervlak), door de postoperatieve herstel op afstand te verminderen, met optimalisering van het littekenweefsel en de troficiteit van weefsel. »

NA LIPOSUCTIE



VOOR



NA 10 SESSIES

photos : Dr. Blairvacq, Liège

[2]

**COSTAGLIOLA M.** : Endermologie® voor en na liposuctie. 13e Internationaal Congres voor Esthetische geneeskunde. Monte Carlo, 1-4 november 2000.

2/2

U VINDT DE VOLLEDIGE STUDIES OP  
[WWW.COSIRE-LPG.COM](http://WWW.COSIRE-LPG.COM)



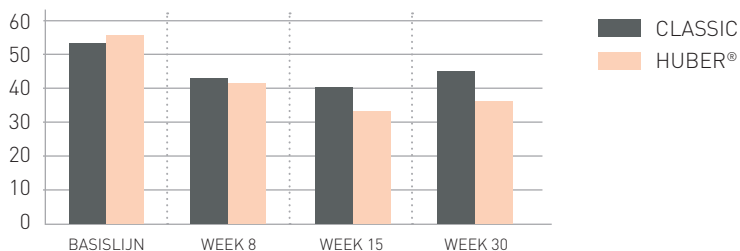
# WERVELKOLOM



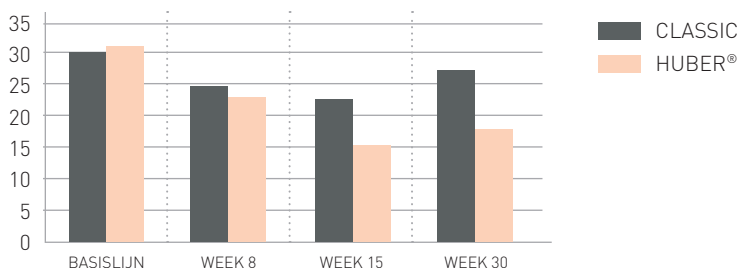
DE MOBILITEIT VAN DE WERVELKOLOM HEEFT EINDELIJK EEN GEPAST ANTWOORD GEVONDEN OP WAT DE THERAPEUTEN ZATEN TE WACHTEN. DE DRUK VAN HET MECHANISCH PLATFORM IN COMBINATIE MET DOELGERICHTE POST-KINETISCHE OPLOSSINGEN DANKZIJ HET PLATFORM BIEDT EEN IMMENSE KEUZE VAN MOGELIJKHEDEN.

## BEHANDELING VAN LENDEPIJN

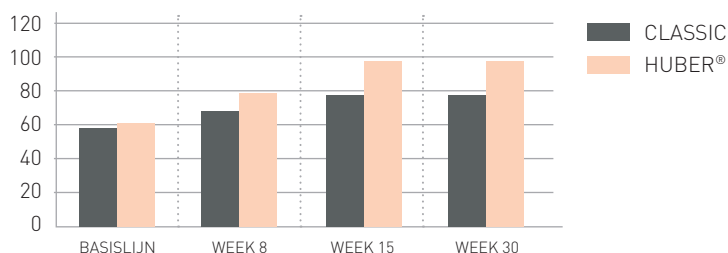
→ Vermindering van de pijnscore na behandeling van een lumbalgie met HUBER®



→ Vermindering van de functionele beperkingen na behandeling van een lumbalgie met HUBER®



→ Verbetering van de kracht van de buigspieren van de romp na behandeling van een lumbalgie met HUBER® [1]



→ De wervelkolom, november 2009

« HUBER® zou moeten worden aangeboden aan iedereen die lijdt aan rugpijn, voor een operatie wordt overwogen: als een operatie onvermijdelijk is, maken het aanpassingsvermogen en de progressiviteit deze machine vandaag onmisbaar om opnieuw een soepele en sterke rug te krijgen. »

DR JEAN-FRANÇOIS ELBERG, Orthopedisch chirurg

## TOEPASSINGEN

- LENDEPIJN
- RUGPIJN
- NEKPIJN
- DISCUSHERNIA NA OPERATIE

[1]

BOJINCA M. ET AL. Efficacy of exercise program with the HUBER® System compared with classic exercise program in rehabilitation for patients with chronic low back pain (Poster).

Jaarlijks Europees Reumatologiecongres (EULAR 2006); Amsterdam, Nederland, 21-24 juni 2006.

**LPG**CELLU M6®  
MOBILIFT M6®

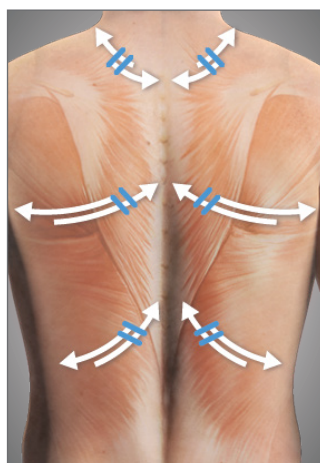
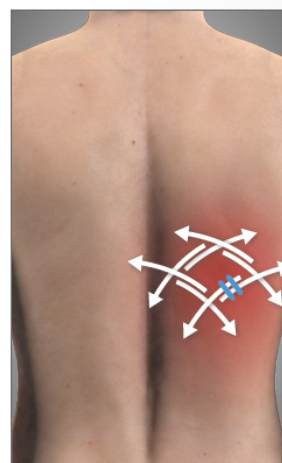
# WERVELKOLOM

THERAPEUTISCHE  
BEHANDELINGSKOP TR50

DE TECHNIEK ENDERMOTHERAPIE™ KAN IN EEN VROEG STADIUM EN OP EEN MINDER PIJNLIJKE MANIER AAN DE WRIJVINGSVLAKKEN VAN HET PEESVLIES WERKEN DOOR HET BINDWEEFSEL TE REORGANISEREN, SPIERSAMENTREKKINGEN TE ONTSPANNEN EN DE GEWRICHTSBEWEGINGEN TE VERSOEPELEN.

## SPIERPATHOLOGIEËN

De techniek Endermotherapie™ maakt het mogelijk om de spiersamentrekkingen te ontspannen, de wondgenezing te versnellen en fibrose te voorkomen.

Behandelsprotocol :  
**Spierspanning**Behandelsprotocol :  
**Pijn**

## STIJVE GEWRICHTEN

De techniek Endermotherapie™ maakt zonder pijn de wrijvingsvlakken van het peesvlies vrij met het oog op het reorganiseren van het bindweefsel, het ontspannen van de spiersamentrekkingen om zo te komen tot een herstelde gewrichtsbewegelijkheid. Het versnelt de wondgenezing en voorkomt ongecontroleerde fibrose.

## TOEPASSINGEN

- LENDEPIJN
- RUGPIJN
- NEKPIJN
- DISCUSHERNIA NA OPERATIE

**LPG**CELLU M6®  
MOBILIFT M6®

# POSTPARTUM



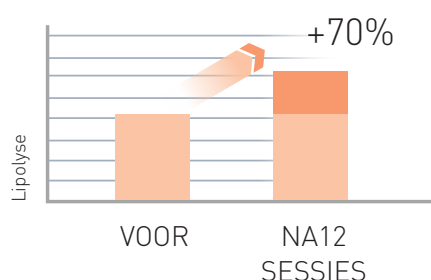
BEHANDELKOP ERGODRIVE

ZODRA DE VETKUSSENTJES TERUGKEREN, MAKEN DE LPG-TECHNIKEN HET MOGELIJK OM PLAATSELIJKE VETOPHOPINGEN EN CELLULITIS TE BEHANDELEN OM SNEL WEER EEN HARMONIEUS SILHOUET TE KRIJGEN. LITTEKENS VAN KEIZERSNEDEN KUNNEN OOK SNEL WORDEN VERBETERD.

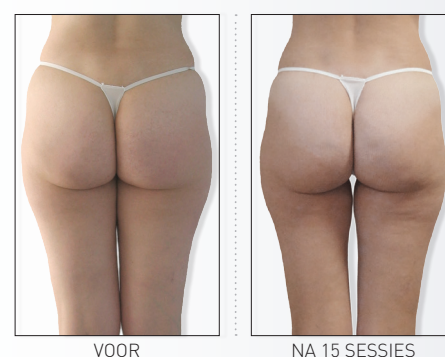
## HARDNEKKIGE VETTEN AFVOEREN<sup>[1]</sup>

CELLU M6® bewerkt zachtjes het weefsel aan het oppervlak om de weefseldoorstroming (mobilisatie van septas) en de veineuze en lymfatische circulatie en de voorraadafbouw van adipocyten (lipolyse).

**+ 70 % vetvermindering**

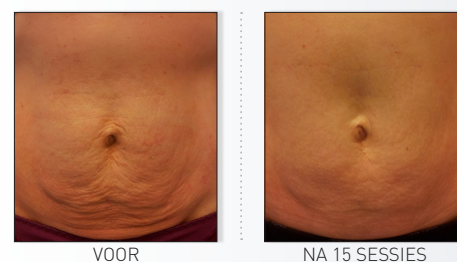


PROTOCOL SHORTY



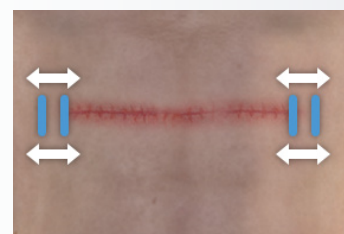
## DE HUIDVERSLAPPING BEHANDELEN

De Mécano-Stimulation LPG® stimuleert de activiteit van de fibroblasten om de huid te verstevigen en de huidverslapping te behandelen.



## BEHANDELING VAN LITTEKENFIBROSE

De techniek Endermotherapie™ maakt het door haar defibroserende werking mogelijk om eventuele littekens van keizersneden (ontstoken of niet ontstoken) te behandelen voor een vroegtijdige en pijnloze behandeling van weefsel, zonder ongecontroleerde knijp- of trekbewegingen, wat met de handen alleen niet kan worden bereikt.



Behandelsprotocol :  
**Ontstoken litteken**

## TOEPASSINGEN

- SILHOUET
- CELLULITIS
- HUIDVERSLAPPING
- LITTEKENS

[ 1 ]

MARQUES MA. et al. De impact van mechanische massage op de genexpressie en vetmobilisatie van vetweefsel bij vrouwen in de gluteo-femorale zone. Obesity Facts. 2011;4(2):121-9

1/2

U VINDT DE VOLLEDIGE STUDIES OP  
[WWW.COSIRE-LPG.COM](http://WWW.COSIRE-LPG.COM)



# POSTPARTUM

DE LPG-TECHNIEKEN ZORGEN VOOR EEN VOLLEDIGE EN DOELTREFFENDE BEHANDELING NA DE BEVALLING TOT DE PERINEALE REVALIDATIE BIJ DE HERMODELLERING VAN HET SILHOUET.

## PROGRESSIEVE REVALIDATIE

HUBER® zorgt voor een herprogrammering van de wervelkolom door in te werken op het perineum. De perineale spieren worden samengetrokken bij het begin van de revalidatie en doen dit vervolgens automatisch (perineaal-samentrekkende reflex).

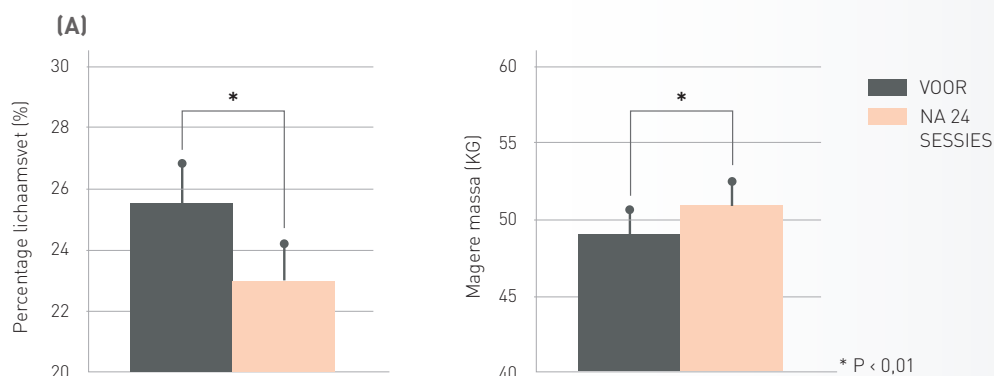
De aanpassing van het perineum aan de posities en activiteiten in het dagelijkse leven bevorderen het algehele, functionele herstel van de bekkenbodemp, wat moeilijk te bereiken is in een liggende houding.



## HET SILHOUET VORMGEVEN

HUBER® maakt het mogelijk om een lichte fysieke activiteit te hervatten om de vetten te verbranden die eerder zijn vrijgemaakt door de behandeling van Cellu M6®. De werking op de diepliggende spieren hervormt doelgericht het silhouet.

→ **Aanzienlijke vermindering van het percentage lichaamsvet, gemeten met een impedantiemeter (- 10 %). Wijziging van de samenstelling van het lichaam: +2 kg spieren**



FABRE JB. : Het effect van een spierversterking met HUBER® op de stofwisselingsaanpassingen en de bewegingseconomie. Intern rapport 2010.

## TOEPASSINGEN

- PERINEALE REVALIDATIE
- URINEVERLIES
- SILHOUET

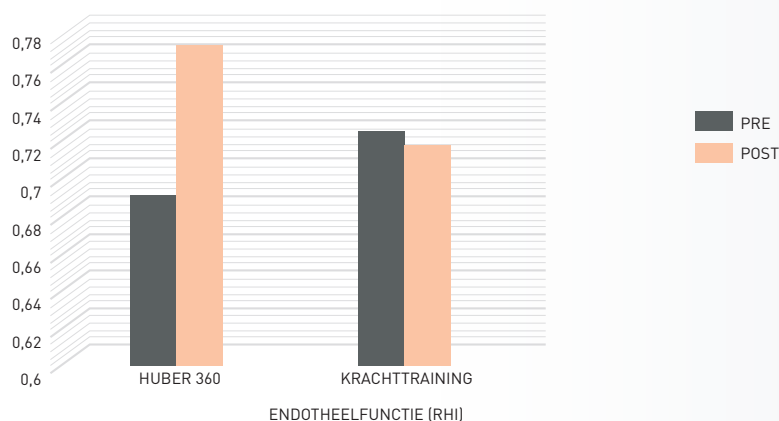


# REVALIDATIE



HET GEBREK AAN FYSIEKE ACTIVITEIT WORDT VAAK GEASSOCIEERD MET EEN VICIEUZE CIRKEL VAN FYSIEKE DECONDITIONERING WAARBIJ DE CARDIOVASCULAIRE, RESPIRATOIRE, MUSCULAIRE EN PSYCHOLOGISCHE STRUCTUREN OP HET SPEL WORDEN GEZET. DE MEEST GESCHIKTE OPLOSSING IS DE NEURO PHYSICAL TRAINING, DIE ZORGT VOOR EEN FUNCTIONELE EN GEKWANTIFICEERDE BELASTING.

Superioriteit van Huber Technologie in vergelijking met traditionele krachttraining bij cardiale revalidatie.



Verbetering van de endotheelfunctie (vasomotoriek van de slagaders): + 12 %

Fysieke bekwaamheid (VO2 max): + 21 %

Wijziging van de lichaamssamenstelling: verlies van lichaamsvet van 1,1 kg

Afname van de buikomtrek: gemiddeld verlies van 106,6 vs 103,5 cm tailleomtrek, ofwel 3 cm bij 15 patiënten.

HUBER®: doeltreffender en leuker dan traditionele spieroefeningen.

## TOEPASSINGEN

- CHRONISCHE ZIEKTEN
- GERIATRIE
- FYSIOLOGISCHE PROBLEMEN
- MOTORISCHE PATHOLOGIEËN