



北東北・仙台情報発信 (動画プロモーション) 事業

実施報告書

平成29年2月
東北運輸局観光部

目次

事業概要 2

動画制作 3~12

動画配信 13~16

まとめと今後の提言 17

事業概要

- 事業名称：北東北・仙台情報発信（動画プロモーション）事業

- 事業目的：増加傾向にある台湾からの個人旅行者向けに北東北三県（青森県・岩手県・秋田県）及び仙台市の自然景観や観光スポット等の観光資源をFIT目線の動画を通じてPRすることで、東北地方の認知度向上及び訪日旅行者数の増加を図ることを目的とした。

- 実施主体：東北運輸局
（連携先）北東北三県観光立県推進協議会
仙台市
東日本旅客鉄道株式会社

- 実施期間：平成28年4月～平成28年9月のうち春期及び夏期

- 事業内容：（1）動画制作
動画撮影時期：平成28年4月～平成28年9月のうち春期及び夏期
撮影エリア：青森県、岩手県、秋田県、仙台市
（2）動画による情報発信（配信）
動画配信時期：（1）の撮影制作後、適宜
（3）動画配信による視聴及び閲覧の動向・集計・分析
（4）情報発信に対する事業実施後のフォロー

動画制作

- 撮影時期：平成28年4月～平成28年9月（春期及び夏期）
- 撮影エリア：青森県、岩手県、秋田県、仙台市、JR東日本
- 動画作成のコンセプト：訪日経験者、リピーターも多い台湾市場の個人旅行者に対して、次の訪日旅行先として今まで行ったことが無い地域、「新たな日本を発見できる地域」として東北旅行を提案。東北ならではの桜や自然景勝地の素晴らしさを4K映像やドローンを使用してダイナミックな映像を制作。動画構成や映像の作り方などは、「台湾人目線」を積極的に取り入れる。東北探訪ルートとの事業間連携を実現。圧倒的な映像技術を駆使し北東北・仙台の観光資源を発信することで、東北が好きになる、行きたくなる、日本の新たな魅力を発見できる、東北旅行を提案。

■ スケジュール：

	撮影箇所
1 (4/9～11)	宮城県
2 (4/16～25)	岩手県、秋田県、青森県
3 (5/27～6/2)	岩手県、秋田県、青森県、JR東日本
4 (7/24～29)	仙台市、岩手県
5 (8/22～28)	秋田県、青森県
6 (9/9～12)	青森県、秋田県、仙台市、JR東日本

動画制作

1	平成28年4月9日（土）～平成28年4月11日（月） 宮城県 白石川堤一目千本桜、船岡城址公園
2	平成28年4月16日（土）～平成28年4月25日（月） 岩手県、秋田県、青森県 水沢競馬場、八幡平アスピーテライン、小岩井農場、桜と菜の花ロード、角館武家屋敷、桧木内川堤、津軽鉄道、弘前公園
3	平成28年5月27日（金）～平成28年6月2日（木） 岩手県、秋田県、青森県、JR東日本 SL銀河、東北新幹線はやぶさ、猊鼻溪、八郎潟、五能線、リゾートしらかみ
4	平成28年7月24日（日）～平成28年7月29日（金） 仙台市、岩手県 らーめん炫、伝承千年の宿佐勘、るーぷる仙台、カフェモーツアルトアトリエ、とんかつ大町、梅らぶ、甘味処彦いち、定禅寺通り、村上屋餅店、つけ麺屋しずく、末廣ラーメン本舗、世喜の一、レストランせきのいち、厳美溪郭公屋、特選牛と前沢牛の店ささ忠、白龍本店、福田パン長田町本店、ごぞ九森九商店、三陸リアス亭（うに弁当）、三陸鉄道リアス線、みやこ浄土ヶ浜遊覧船、鬼は内
5	平成28年8月22日（月）～平成28年8月28日（日） 秋田県、青森県 たてつ家、人力車、フルーツパーラー角館さかい屋、角館しちべえ、元祖神谷やきそば屋、カフェオウザン、石焼き専門店美野幸、大正浪漫喫茶室、バラ焼き大衆食堂司、十和田湖早朝カヌー（GREEN HOUSE）、星野リゾート 奥入瀬溪流ホテル（青森りんごキッチン）、奥入瀬溪流、十和田市現代美術館、カフェミルマウンテン、鶴亀屋食堂、浅虫温泉駅前足湯、浅虫海岸、大湊線、霊場恐山、むつ湾フェリー
6	平成28年9月9日（金）～平成28年9月12日（月） 青森県、秋田県、仙台市、JR東日本 リゾートしらかみ、りんご畑、鶴の舞橋、秋田新幹線こまち、鳳鳴四十八滝、瑞鳳殿、常禅寺通り

1. 桜・桜・桜！日本 北東北・仙台 SAKURAめぐり旅

LONG 4:56 / SHORT 2:06 の2本

撮影地：東北本線、一目千本桜、船岡城址公園、八幡平アスピーテライン、桜と菜の花ロード、刺巻湿原・ミズバショウ群生地、SL銀河、リゾートしらかみ、角館、芦野公園駅、水沢競馬場、弘前公園



2. 日本の奥座敷 自然豊かな北東北・仙台の夏旅

LONG 4:11 / SHORT 2:17 の2本

撮影地：リゾートしらかみ、浅虫海岸、奥入瀬渓流、十和田市現代現代美術館、公益財団法人瑞鳳殿、鳳鳴四十八滝、るーぷる仙台、世喜の一酒造、ござ九森九商店、秋田新幹線こまち、たてつ家、武家屋敷通り、郭公屋、三陸北リアス線、みやこ浄土ヶ浜遊覧船、小袖海女センター、霊場恐山、りんご農園、星野リゾート 奥入瀬渓流ホテル、鶴の舞橋、十和田湖



3. 日本青森が面白い！

3:25

撮影地：芦野公園駅、弘前公園、リゾートしらかみ、鶴の舞橋、霊場恐山、むつ湾フェリー、奥入瀬溪流、十和田湖、浅虫海岸、十和田市現代美術館、星野リゾート 奥入瀬溪流ホテル 青森りんごキッチン、りんご畑



4. 日本岩手が面白い！

3:18

撮影地：八幡平アスピーテライン、水沢競馬場、SL銀河、東北新幹線はやぶさ、三陸鉄道北リアス線、みやこ浄土ヶ浜遊覧船、小袖海女センター、狛鼻溪、郭公屋、世喜の一酒造、ごぞ九森九商店、大湊線



5. 日本秋田が面白い！

2:44

撮影地：刺巻湿原・ミズバショウ群生地、桜と菜の花ロード、武家屋敷、桧木内川堤、たてつ家、石焼き料理美野幸、元祖神谷焼きそば屋、カフェオウザン、八郎潟、秋田新幹線こまち



6. 日本仙台が面白い！

2:46

撮影地：一目千本桜、船岡城址公園、東北本線、るーぷる仙台、甘味処彦いち、
カフェモーツアルトアトリエ、公益財団法人瑞鳳殿、鳳鳴四十八滝



7. 日本 北東北・仙台に来て何が食べたい？

3:25

撮影地：石焼き料理美野幸、元祖神谷焼きそば屋、白龍本店、鶴亀屋食堂、伝承千年の宿佐勘、蔵元レストランせきのいち、鬼は内、福田パン、小袖海女センター、三陸鉄道北リアス線、三陸リアス亭、みやこ浄土ヶ浜遊覧船、関根屋、リゾートしらかみ、司バラ焼き大衆食堂、とんかつ大町、角館しちべえ、ささ忠、らーめん炫、末廣ラーメン本舗、つけ麺屋しずく



8. 日本 北東北・仙台 スイーツの旅

3:39

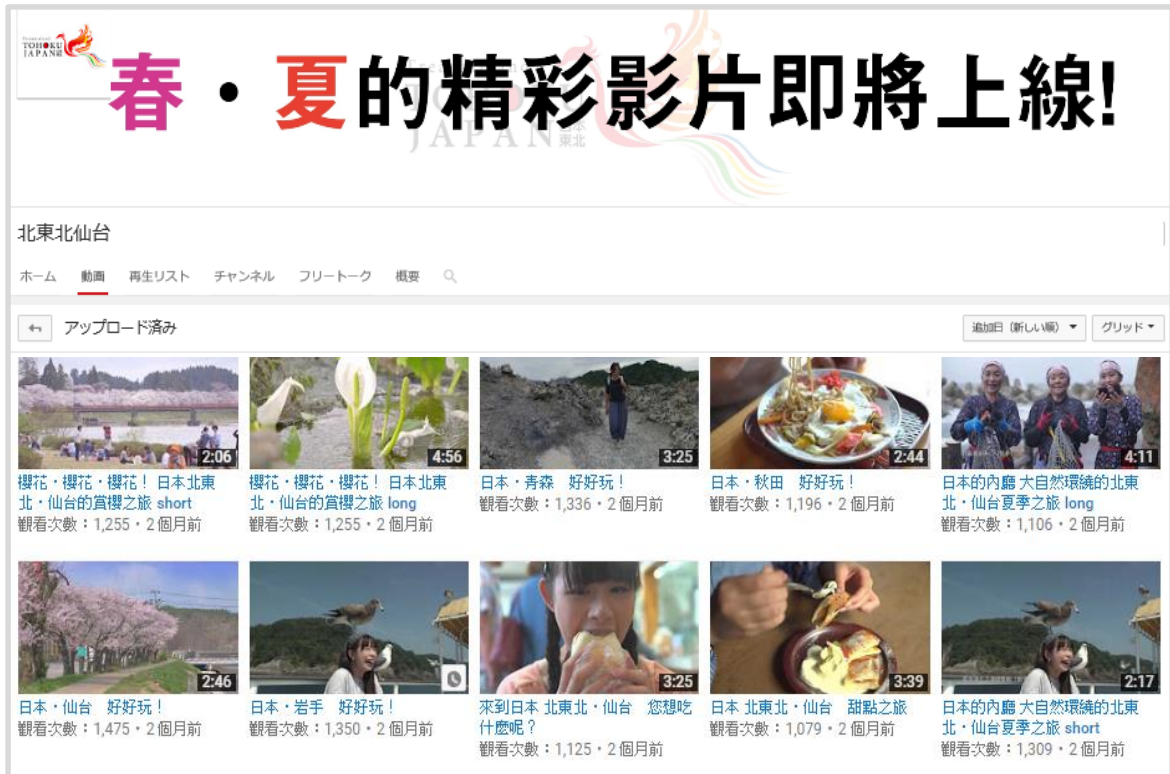
撮影地：甘味処彦いち、村上屋餅店、角館、フルーツパーラー角館さかい屋、ござ九森九商店、郭公屋、カフェオウザン、カフェモーツアルトアトリエ、ミルマウンテン、むつ湾フェリー、浅虫海岸、大湊線、霊場恐山、リゾートしらかみ、大正浪漫喫茶室、星野リゾート 奥入瀬溪流ホテル、早朝カヌー



◆国内YouTubeを活用した配信

東北の四季をPRするため、昨年度作成動画と同じページに格納した。

<https://www.youtube.com/channel/UCpyd19dr1kmjp5LXv1sBcDA>



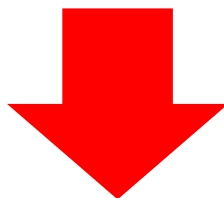
動画タイトル	配信日
桜・桜・桜！ 日本 北東北・仙台 SAKURAめぐり旅 Short	平成28年11月2日
桜・桜・桜！ 日本 北東北・仙台 SAKURAめぐり旅 Long	平成28年11月1日
日本の奥座敷 自然豊かな北東北・仙台の夏旅 Short	平成28年10月31日
日本の奥座敷 自然豊かな北東北・仙台の夏旅 Long	平成28年10月31日
日本 北東北・仙台に来て何が食べたい？	平成28年10月31日
日本 北東北・仙台 スイーツの旅	平成28年10月31日
日本・青森が面白い！	平成28年11月1日
日本・秋田が面白い！	平成28年10月31日
日本・岩手が面白い！	平成28年10月31日
日本・仙台が面白い！	平成28年10月31日

◆ イベント広告 期間：2017/1/3～2017/1/31

動画サイトで圧倒的な視聴者数をほこるYouTubeに広告を露出することで、本事業で制作した動画ページへの誘導を狙った。ユーザーの記憶に残りやすく、広告を見ることでサイトを訪問する確率を上げた。

■ YouTubeより（1/3時点）

動画タイトル	閲覧数
日本・青森が面白い！	1,336
日本・秋田が面白い！	1,196
日本・岩手が面白い！	1,350
日本・仙台が面白い！	1,475
日本 北東北・仙台に来て何が食べたい？	1,125
日本 北東北・仙台 スイーツの旅	1,079
桜・桜・桜！ 日本 北東北・仙台 SAKURAめぐり旅 Short	1,255
桜・桜・桜！ 日本 北東北・仙台 SAKURAめぐり旅 Long	1,255
日本の奥座敷 自然豊かな北東北・仙台の夏旅 Short	1,309
日本の奥座敷 自然豊かな北東北・仙台の夏旅 Long	1,106
総計	12,486



■ YouTubeより（広告掲出期間総計：1/3～31）

動画タイトル	閲覧数	露出
日本・青森が面白い！	19,534	61,624
日本・秋田が面白い！	19,623	60,653
日本・岩手が面白い！	19,862	60,090
日本・仙台が面白い！	19,382	60,268
日本 北東北・仙台に来て何が食べたい？	18,320	57,135
日本 北東北・仙台 スイーツの旅	19,408	58,341
桜・桜・桜！ 日本 北東北・仙台 SAKURAめぐり旅 Short	19,580	60,489
桜・桜・桜！ 日本 北東北・仙台 SAKURAめぐり旅 Long	19,646	60,677
日本の奥座敷 自然豊かな北東北・仙台の夏旅 Short	19,623	61,953
日本の奥座敷 自然豊かな北東北・仙台の夏旅 Long	19,862	61,040
総計	194,840	602,270

◆視聴及び閲覧の動向・集計・分析

■YouTubeより（平成29年2月27日 現在）

動画タイトル	閲覧数
桜・桜・桜！日本 北東北・仙台 SAKURAめぐり旅（Long）	22,390
桜・桜・桜！日本 北東北・仙台 SAKURAめぐり旅（Short）	22,848
日本の奥座敷 自然豊かな北東北・仙台の夏旅（Long）	21,599
日本の奥座敷 自然豊かな北東北・仙台の夏旅（Short）	21,447
日本青森が面白い！	21,866
日本岩手が面白い！	21,789
日本秋田が面白い！	21,367
日本仙台が面白い！	21,919
日本 北東北・仙台に来て何が食べたい？	20,347
日本 北東北・仙台 スイーツの旅	21,155
総計	216,727

○北東北仙台ページ チャンネル登録数：150

○主なコメント

<桜Short>

- ①良い曲、この歌のリンク先はないのかな。
⇒史茵茵と検索してみて、彼女の歌がありますよ。
- ③泣きたくなるような幻想的なシーンです。

<桜Long>

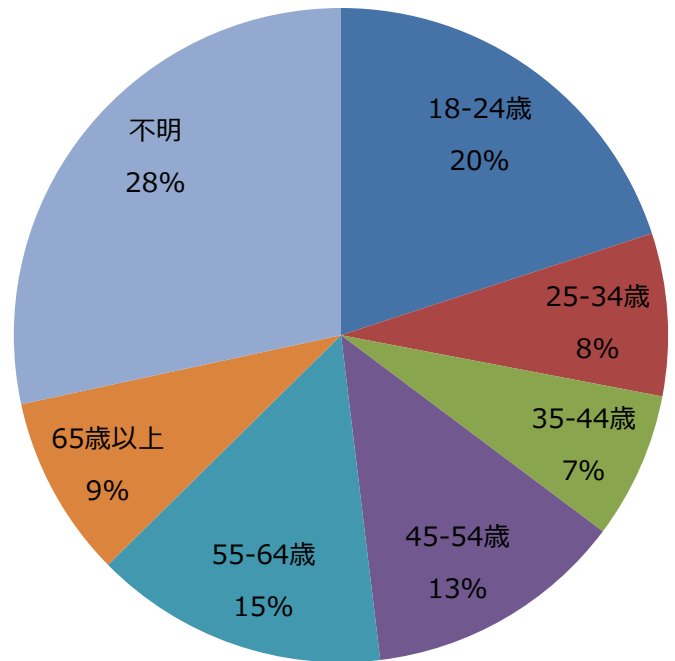
- ①検索しても歌を見つけることができない…。
- ②すみません、この歌を歌っているのは誰ですか？知りたくて。

◆視聴及び閲覧の動向・集計・分析

■ YouTubeより（広告掲出期間1/3～31総計）

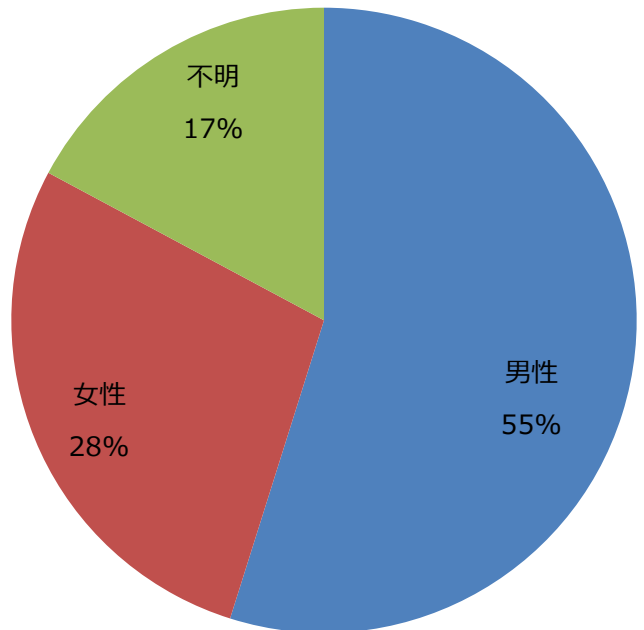
年齢別閲覧数

年齢	閲覧数
18-24歳	38,896
25-34歳	15,657
35-44歳	14,099
45-54歳	25,035
55-64歳	28,312
65歳以上	17,531
不明	55,310



性別閲覧数

性別	閲覧数
男性	106,883
女性	54,485
不明	33,472



東北地方の認知度向上および訪日旅行者数の増加を図ることを目的とし、台湾からの個人旅行者向けに、青森県・岩手県・秋田県（以下「北東北」と記す）および仙台市の自然景観や、観光スポット等の観光資源を、台湾FIT目線の動画を作成しPRした。

撮影箇所は、東北・春に見られる雪の回廊や桜、インパクトのある食事やスイーツをメインとした場所を選定し、言葉が無くても「視覚」にて北東北・仙台の魅力が伝わる動画となった。限られた期間での撮影は、天候との兼ね合いが難しくもあったが、各地域の方々の協力のもと無事終了し、動画が完成した。

撮影・制作ののち、2017年1月3日～1月31日の約1ヶ月間、「YouTube 広告」にて拡散を行った。期間初めの閲覧数は総計12,486であったのに対し、広告掲出効果により、約190,000もの閲覧数の増加が見られた。今回のカウント方法は、30秒以上閲覧された場合のみ集計されることになっているため、少なくとも動画が現地の人々の目に留まっていることが分かる。

YouTubeは国を問わず配信できるため、世界中の人々の目に触れる機会を創出できる媒体である。しかしながら、現地の反応としては、より短めなPR動画が共有しやすいとの声もあった。いかに短縮された動画の中で、北東北・仙台の魅力を発信していくかについては、現地の視点から見て、今何が人気なのか・どんなことに興味を惹かれるのかといった最新の現地調査を踏まえ、PRしていくことが重要だと考えられる。

Jtb Communication Design

株式会社JTBコミュニケーションデザイン東北営業局
〒980-0021
仙台市青葉区中央4-10-3仙台キャピタルタワー9階
TEL : 022-222-1582 FAX : 022-267-6212
