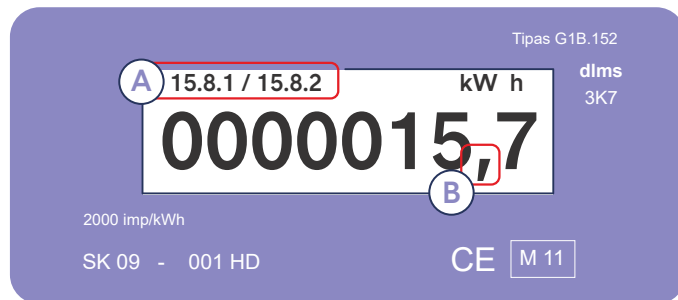
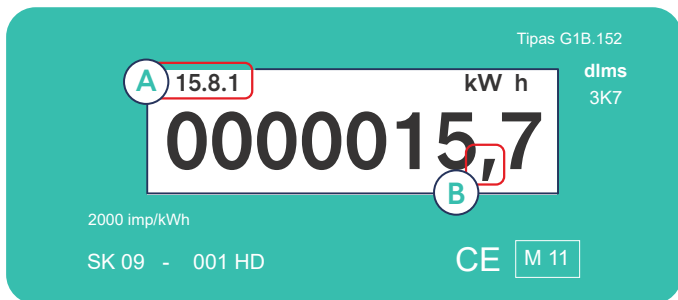


1 ELEKTROS SKAITIKLIO RODMENŲ DEKLARAVIMAS

Jei turite **VIENOS LAIKO ZONOS** tarifo planą, jums reikia deklaruoti vieną rodmenį.

Jei turite **DVIEJŲ LAIKO ZONŲ** tarifo planą, jums reikia deklaruoti du rodmenis.



A Laiko zonų skalių žymėjimą matysite ant skaitiklio, virš rodmenų. Pvz.: 15.8.1, T0 ir pan.

B Deklaruokite skaitiklyje matomus sveikuosius skaičius. Jei matote skaičius su kableliu – po kablelio rodmenų pateikti nereikia.

Viršuje pateiktame pavyzdyje deklaruojame skaičių 15.

A Laiko zonų skalių žymėjimą matysite ant skaitiklio virš rodmenų. Pvz.: 15.8.1 – dienos skalė, 15.8.2 – nakties ir savaitgalio skalė.

Jeigu ekrane matote dienos skalės simbolį 15.8.1, o jums reikia nakties / savaitgalio skalės 15.8.2 duomenų – palaukite keletą sekundžių, kol persijungs.

B Deklaruokite skaitiklyje matomus sveikuosius skaičius. Jei matote skaičius su kableliu – po kablelio rodmenų pateikti nereikia.

Viršuje pateiktame pavyzdyje deklaruojame skaičių 15.

PASTABA: skaitikliuose skalės gali būti žymimos skirtingai. Pavyzdžiui, vietoje simbolio 15.8.2, nurodomas 1.8.4. Žymėjimų pavyzdžiai kiek žemiau:

	Dienos	Nakties / savaitgalio
Skaitiklio skalių žymėjimas	T1	T2
	15.8.1	15.8.2
	1.8.1	1.8.2
	15.8.2	15.8.4
	1.8.2	1.8.4

2 DUJŲ SKAITIKLIO RODMENŲ DEKLARAVIMAS

A Deklaruokite skaitiklyje matomus sveikuosius skaičius. Jei matote skaičius su kableliu – po kablelio rodmenų pateikti nereikia.

Pateiktame pavyzdyje deklaruojame skaičių 184375.

