

## 「私はこうして就職戦線を勝ち抜いた」



崎迫 美咲 さん・Sakisako Misaki  
株式会社九州マツダ  
私立出水中央高等学校出身



山下 沙耶香 さん・Yamashita Sayaka  
第一交通産業株式会社  
福岡県立京都高等学校出身



村山 由紀子 さん・Murayama Yukiko  
日本生命保険相互会社  
山口県立豊浦高等学校出身



壽藤 慎子 さん・Jutou Chikako  
セントマザー産婦人科医院  
福岡県立八幡高等学校出身



宮脇 小雪 さん・Miyawaki Azuki  
北九州市立高須中学校  
福岡県立八幡高等学校出身

### 一教育一 英語教員

#### 公立中学校・高等学校

- 福岡県、佐賀県、大分県、熊本県、北九州市、行橋市

#### 私立中学校・高等学校

- 照曜館中学校(福岡県)
- 常磐高等学校(福岡県)
- 鎮西敬愛学園(福岡県)
- 折尾愛真中学・高等学校(福岡県)
- 九州産業大学附属九州産業高等学校(福岡県)
- 就実高等学校(岡山県)

#### 日本語教員

- 大連大学(中国)
- 日本語学校



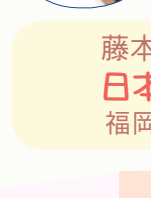
就活(就職活動)については、ホームページをご覧ください! 学生の感想や就活の様子については、こちら。。。

<http://seinan-jo.com/employment>

矢島 理穂 さん・Yajima Riho  
日本航空株式会社  
福岡県立小倉南高等学校出身



大塚 莉未 さん・Ootsuka Rimi  
積水ハウス株式会社  
西南女学院高等学校出身



藤本 江里 さん・Fujimoto Eri  
日本マクドナルド株式会社  
福岡市立福岡西陵高等学校出身



### 一般企業

- 新日本製鐵
- 新日鉄エンジニアリング
- イケア・ジャパン
- 山口銀行
- 大分みらい信用金庫
- 日本生命
- 第一生命

### エアライン・観光等

- 日本航空
- 全日本空輸
- スターフライヤー
- マカオ航空
- ANA福岡空港
- 九州旅客鉄道
- 西鉄旅行
- 宮崎観光ホテル
- 積水ハウス
- 資生堂
- コーセー化粧品
- P&G
- イトキン
- 九州マツダ
- 長府製作所
- など

### 公務員等

- 北九州市
- 下関市

### 大学院進学

- 九州大学
- 鹿児島大学

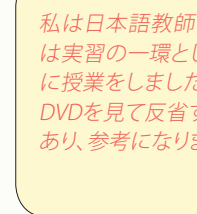
## Student voices . . .

学生の声・キャンパスや教室で起こっていること



ESSではメンバー同士で英会話を楽しんだりスピーチコンテストに出場したりと、活発にサークル活動をしています。留学生さんとの交流も深くなりました!

— Aiko Yamane



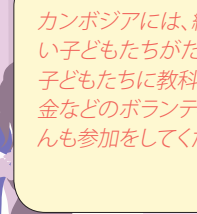
私は日本語教師養成課程を受けています。今期は実習の一環としてウィンチェスター大学の学生に授業をしました。実習後に授業の様子を撮ったDVDを見て反省するのですが、毎回新たな発見があり、参考になります。

— Shoko Amioka



「Circle+」では、後輩のみなさんが学生生活をより送りやすくするために、先輩がみなさんをサポートします!こんなに先輩に気軽に相談できるのは西南女学院だけ!

— Saki Tokiwa



カンボジアには、経済的な理由から教科書を買えない子どもたちがたくさんいます。私達は、そのような子どもたちに教科書を贈るため、ワークショップや募金などのボランティア活動をしています。ぜひみなさんも参加をしてください!

— Nanako Hirahara



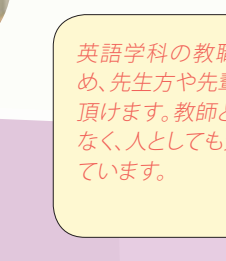
学生や教員に会いに私たちのホームページへお越しください!学生の感想、授業のビデオ、学生生活についての情報などは、こちら。。。

<http://seinan-jo.com/news>



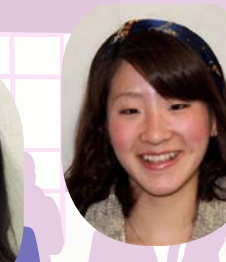
英語学科には「こんなことしてみたい!」という想いを叶えてくれる心強い仲間がいます。5月に学生交流イベントを企画しましたが、仲間が積極的に参加してくれ、成功に終わりました。「やる気があれば、何でも出来る」と皆が教えてくれました。

— Shiori Saeki



英語学科の教職課程は少人数編成のため、先生方や先輩方から手厚い指導をして頂けます。教師としての資質を養うだけでなく、人としても大きく成長出来ること確信しています。

— Akiho Tsuji



私は去年1年間休学し、日本語教師アシスタントとしてオーストラリアに行きました。現地では様々な経験ができ、帰国した今では毎日自分の成長を感じています!

— Riho Murata



私は下関市立大学で開催された英語弁論大会に出場し第三位に入賞することができました。毎日私の練習の為に時間を割いて指導して下さいました先生方にとっても感謝しています。ちなみに、優勝と第二位は東大生でした。

— Yumi Nakano



A fresh start...  
Looking ahead  
to a new future

Seinan Jo Gakuin University  
Faculty of Humanities  
Department of English  
2014

魅力・知力・創造力  
決め手はあなたの人間力  
飛び立て英語の翼に乗って  
西南女学院大学  
人文学部 英語学科



# 国際的視野と地域的視野に立ち自主的に行動できる有能な人材

## コミュニケーション能力

### グローバルな知識

- ・キャリアデザインに応じた履修モデル
- ・日本語・日本文化・国際関係に関する授業
- ・海外研修プログラム

### 共感する力

- ・建学の精神「感恩奉仕」
- ・国内外の人材による英語レクチャー
- ・留学生との交流
- ・異文化理解や言葉への気づきを深める授業

### 伝え合う力

- ・少人数のクラス編制
- ・English Camp
- ・CALLシステムによる個別学習のサポート
- ・スピーチ・コンテスト

## 高等学校教諭一種免許状(英語) 中学校教諭一種免許状(英語)

- ・少人数指導で英語力を徹底指導
  - » ゆるやかな習熟度別クラスで学生の学びをサポート
  - » 「英検演習A～E」「TOEIC演習A～E」の設置と課外サポート
- ・豊富な科目で英語指導力アップ
  - » 2年次から4年次にかけて「英語教科教育法Ⅰ～Ⅴ」を設置
  - » 履修者全員に複数回の模擬授業と発音矯正指導を実施
- ・小・中・高連携の視点で捉えた科目
  - » 「小学校英語教育入門」「小学校英語教育研究」を設置

ホームページは情報満載です!カリキュラム、イベント、その他の情報などは、こちら。。。

<http://seinan-jo.com/english/about/>



## 日本語教員養成課程

- ・実践に強い学生の育成
  - » 3年間の充実したカリキュラムときめ細やかな指導
  - » 国内外での日本語教育実習や海外でのインターンシップ
- ・日本語教師としての就職支援
  - » 日本語教育能力検定試験に合格するための徹底したサポート
- ・大学院進学希望者への支援
  - » 国内外の大学院への進学希望学生に対する特別指導

# 海外語学研修・海外留学・海外実習プログラム

「心の国境を越えたら、本当のわたしが見えてきた…」

外国で英語を学ぶ理由は、英語力を上達させるためだけではありません。新しい文化や経験に心を開き、よりパワフルで自立した女性となり、無限の可能性へ向かって扉を開くことなのです。西南女学院大学の英語学科では、外国で勉強する様々なプログラムを提供しています。

## 授業の一環として語学研修

正規授業科目である「欧米文化交流研修A」「欧米文化交流研修B」「アジア文化交流研修A」「アジア文化交流研修B」(いずれも1～4年生対象)を履修すれば、4年間で最大4回の海外研修プログラムに参加することが可能です。これらの科目では、前学期の授業で研修先の国や地域の社会・文化等について学習し、知識を広げた後、約1ヶ月間、海外の協定校・認定校等で実地研修を行います。現地へは教員が同行しますので安心です。なお、上記の4科目は、観光文化学科との共通科目です。

## 1年間の海外留学

1年間の学習が終了し、人格・学業成績共に特別に優秀な学生(1～2名程度)に対しては、2年次後学期から3年次前学期にかけて、1年間の海外留学が可能になりました。留学先は本学の協定校・認定校になります。帰国後は単位互換が認められ、留学期間を含めた4年間で卒業が可能です。この制度は2014年度入学生より適用されます。

## 半年間の海外留学

1年間の学習が終了すると、2年次の後学期に、希望者で学科の留学要件を満たしていれば、半年間の海外留学(最大10名程度)が可能です。留学先は本学の協定校・認定校になります。例えば、英国のウィンチェスター大学(The University of Winchester)が代表例です。帰国後は単位互換が認められ、留学期間を含めた4年間で卒業が可能です。

## 日本語教師アシスタント

日本語教員養成課程履修の有無に関わらず、本学在学中(但し卒業には5年必要)、または卒業後の1年間、オーストラリアの学校の日本語教師アシスタントとして現地での日本語教育に携わりながら英語を学ぶことができます。

下記のサイトでは、語学研修・留学、さらに、それぞれのレポートなどの情報が得られます。

[http://seinan-jo.com/travel\\_blog/](http://seinan-jo.com/travel_blog/)

# 西南女学院大学

人文学部 英語学科・観光文化学科  
保健福祉学部 看護学科・福祉学科・栄養学科  
助産別科

〒803-0835 福岡県北九州市小倉北区井堀1丁目3番5号  
入試課/TEL(093)583-5123 FAX (093)583-5614  
Email: nyusi@seinan-jo.ac.jp  
ホームページ: <http://www.seinan-jo.ac.jp>  
English homepage: <http://seinan-jo.com>

### アクセス

JR小倉駅南口下車/西鉄バス「小倉駅バスセンター4番のりば」から  
25・27・28番系統乗車(清水経由約30分)  
JR南小倉駅下車/西鉄バス「南小倉駅前」から  
25・27・28番系統乗車(清水経由約10分)  
JR戸畑駅南口下車/西鉄バス「戸畑駅前」から  
25・27・28・73・83番系統乗車(一枝経由約20分)  
いずれも「西南女学院下」下車  
タクシーでは小倉駅・戸畑駅とも本学まで約20分(1,400円程度)、  
南小倉駅は約10分(700円程度)



英語学科のホームページ

<http://seinan-jo.com>



## オープンキャンパス(キャンパス見学会)

7/20(土)・8/25(日)・9/21(土)

いずれの日も13:00-16:30

3大学合同オープンキャンパス  
8月4日(日)11:00～15:00

本学・九州国際大学・九州栄養福祉大学の3大学連携巡回バス運行によるオープンキャンパス(入退場自由形式)

