

長野原町 町勢要覧 資料編

〈平成 29 年度版〉

面積・土地・人口

◆長野原町の位置

〔単位：60 進法，m〕

位置	長野原町役場前	北軽井沢観光協会
東経	138°38'15"	138°35'22"
北緯	36°33'08"	36°27'59"
標高	616m	1,111m

〈資料：国土地理院〉



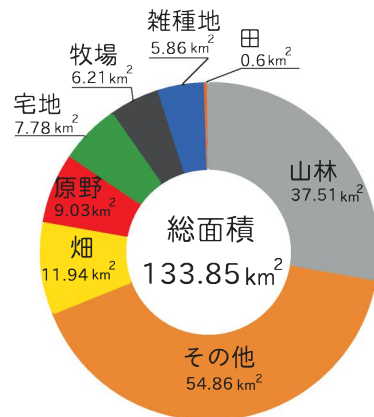
〈図 1：長野原町の位置〉

◆地目別利用面積

〔単位：km²，%〕

地目	面積	比率
山林	37.51	28%
田んぼ	0.6	0%
畑	11.94	9%
宅地	7.78	6%
原野	9.03	7%
牧場	6.21	5%
池沼	0.06	0%
雑種地	5.86	4%
その他	54.86	41%
合計	133.85	100%

〈資料：税務課〉



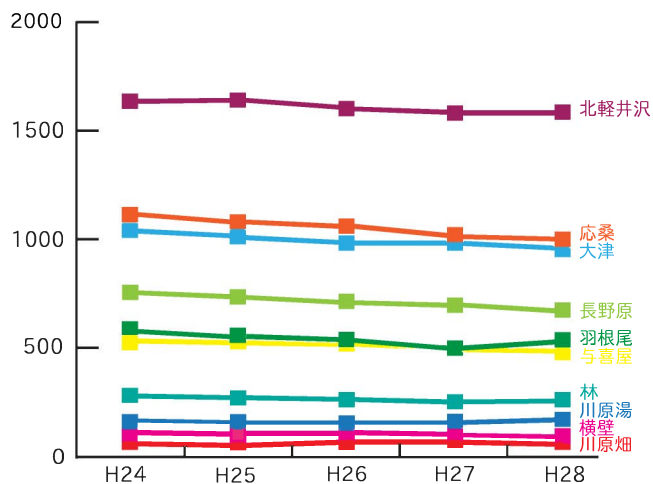
〈図 2：地目別利用面積〉

◆地区別人口推移

〔単位：人〕

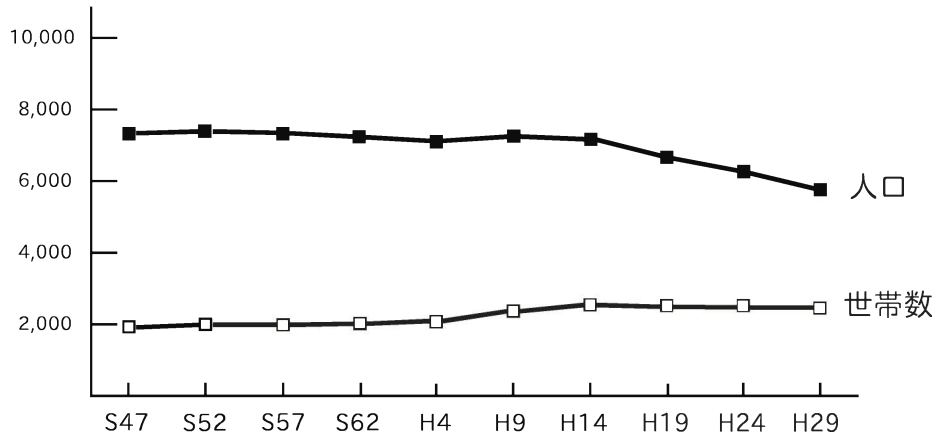
地区名	人口推移				
	H24	H25	H26	H27	H28
川原畑	60	59	68	68	61
川原湯	157	150	150	152	165
横壁	103	99	101	97	88
林	275	267	259	247	252
長野原	752	731	705	695	667
大津	1,037	1,008	979	979	955
羽根尾	575	546	534	529	526
与喜屋	527	520	513	493	481
応桑	1,114	1,076	1,059	1,011	997
北軽井沢	1,633	1,638	1,598	1,581	1,582
合計	6,233	6,094	5,966	5,852	5,774

〈資料：町民生活課〉



〈図 3：地区別人口推移〉

◆人口推移



〈図4：人口推移〉

〈表4〉

【単位：人】

	S47年	S52年	S57年	S62年	H4年	H9年	H14年	H19年	H24年	H29年
人口	7,341	7,390	7,348	7,225	7,118	7,289	7,200	6,668	6,266	5,763
世帯数	1,913	1,988	1,990	2,020	2,102	2,376	2,546	2,500	2,486	2,476

〈資料：町民生活課〉

トピックス

◆数字で見る長野原町

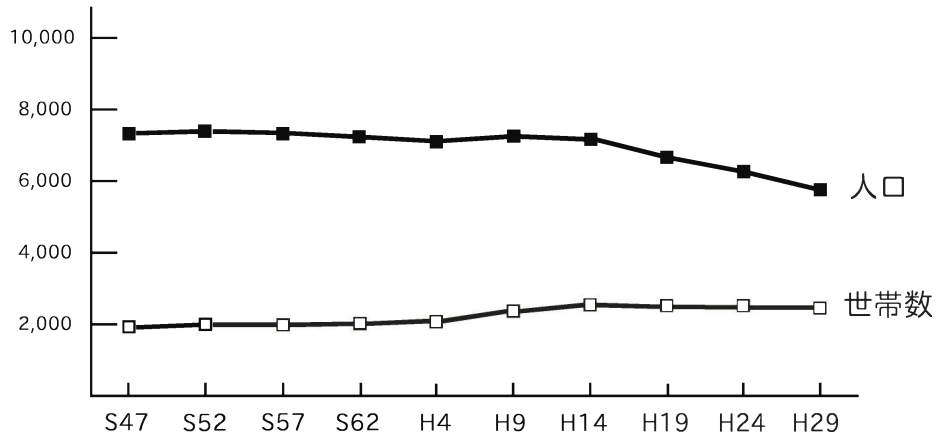
〈表5〉



〈資料：町民生活課〉

〈図5：数字で見る長野原町〉

◆人口推移



〈図4：人口推移〉

〈表4〉

【単位：人】

	S47年	S52年	S57年	S62年	H4年	H9年	H14年	H19年	H24年	H29年
人口	7,341	7,390	7,348	7,225	7,118	7,289	7,200	6,668	6,266	5,763
世帯数	1,913	1,988	1,990	2,020	2,102	2,376	2,546	2,500	2,486	2,476

〈資料：町民生活課〉

トピックス

◆数字で見る長野原町

〈表5〉各年度末



〈資料：町民生活課〉

〈図5：数字で見る長野原町〉

◆農業別就業人口

〈表 5〉

【単位：人】

区分	H17			H22			H27			
	男性	女性	計	男性	女性	計	男性	女性	計	
第一次産業	農業	304	216	520	285	195	480	250	161	411
	林業	5	2	7	5	0	5	12	1	13
	漁業	0	0	0	0	0	0	0	0	0
第二次産業	鉱業	2	1	3	1	1	2	2	0	2
	建設業	376	74	450	313	51	364	413	49	462
	製造業	69	29	98	69	27	96	71	29	100
第三次産業	電気・ガス・水道業	30	2	32	18	2	20	14	1	15
	運輸・通信業	135	24	159	128	38	166	99	24	123
	卸売・小売業	198	218	416	173	178	351	146	165	311
	金融保険業	15	22	37	10	21	31	9	21	30
	不動産業	49	23	72	54	35	89	47	24	71
	サービス業	568	530	1,098	388	372	760	432	400	832
	医療・福祉業	72	205	277	82	220	302	76	233	309
	公務	188	111	299	119	24	143	119	34	153
	その他	0	0	0	158	164	322	42	68	110
分析不能	11	5	16	3	2	5	80	75	155	
総数	2,022	1,462	3,484	1,806	1,330	3,136	1,812	1,285	3,097	

〈資料：群馬統計年鑑〉

◆経営耕地面積

〈表 6〉

【単位：戸，a】

年次	販売農家数	経営耕地面積	田		畑		樹園地	
			農家数	面積	農家数	面積	農家数	面積
H17	215	68,638	48	1,123	214	67,012	15	503
H22	177	63,986	41	1,045	176	62,749	13	192
H27	142	59,132	28	1,492	142	57,499	7	141

〈資料：群馬統計年鑑〉

◆農産物販売額規模別農家数

〈表 7〉

【単位：戸，万円】

年次	総農家数	販売なし	50万未満	50～100万円	100～300万円	300～500万円	500～700万円	700～1000万円	1000～1500万円	1500万円～
H17	216	34	20	24	28	8	12	10	12	68
H22	177	15	19	30	24	11	5	6	10	57
H27	143	13	27	18	12	6	4	4	3	56

〈資料：群馬統計年鑑〉

◆販売農地経営面積

〈表 8〉

【単位：ha】

区分	0.3ha未満	0.3～0.5ha	0.5～1.0ha	1.0～1.5ha	1.5～2.0ha	2.0～3.0ha	3.0～5.0ha	5.0～10.0ha	10.0～20.0ha	20.0～30.0ha	合計
農家戸数	1	27	30	12	2	10	9	32	17	2	142

〈資料：群馬統計年鑑〉

◆農業経営組織別農家数

〈表 9〉

【単位：ha】

区分	農畜産物部門									
	稲作	雑穀・いも類 豆類	施設野菜	露地野菜	果樹類	花木類	その他の作物	酪農	肉用牛	合計
農家戸数	2	10	2	62	2	6	1	22	1	108

〈資料：群馬統計年鑑〉

◆林野面積

〈表 10〉

【単位：ha】

年次	林野面積								
	総数	国有			私有				
		林野庁	その他	計	県	市町村	公有（その他）	私有	計
H25	9,630	2,347	1	2,348	693	598	595	5,396	7,282
H27	9,557	2,250	1	2,251	693	598	708	5,307	7,300

〈資料：群馬県森林業統計書〉

◆畜産業

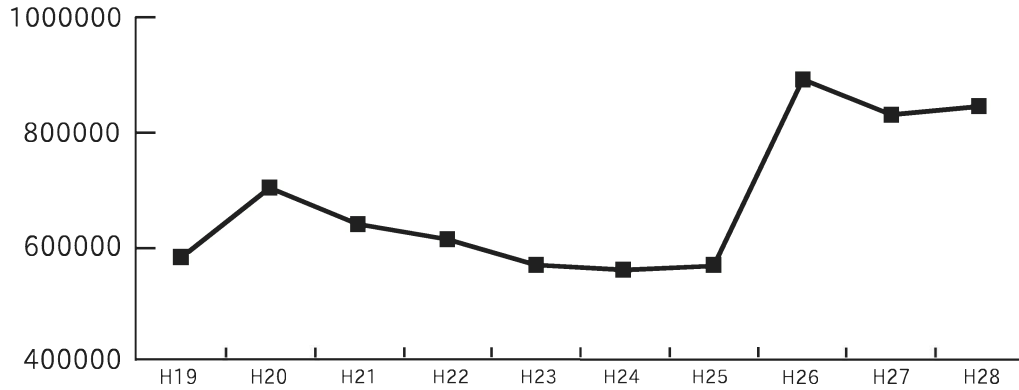
〈表 11〉

【単位：戸，頭】

年次	乳用牛		肉用牛					
	農家数	頭数	0	頭数	肥育中の牛		売る予定の子牛	
					農家数	頭数	農家数	頭数
H17	45	2,830	22	359	1	-	17	151
H22	35	2,391	18	344	5	33	13	105
H27	30	2,593	24	343	-	-	20	150

〈資料：群馬統計年鑑〉

◆年次別観光客入込客数



〈図5：過去10年間の観光客入込客数〉

〈表12〉

【単位：人】

年度	観光地点								合計
	浅間高原	浅間園	浅間牧場	北軽井沢	川原湯温泉	マウンテン牧場	ゴルフ場	道の駅	
S56	1,942,300			242,500	258,600				2,443,400
S57	2,148,400			237,300	253,800				2,639,500
S58	2,151,400			206,400	220,800				2,578,600
S59	2,313,100			209,400	215,000				2,737,500
S60	2,265,400			198,000	210,200				2,673,600
S61	2,231,700			200,000	220,000				2,651,700
S62	2,640,400			198,400	215,300				3,054,100
S63	2,536,900			184,400	221,700				2,943,000
H1	2,491,300	245,600	261,700	219,000	235,000				3,452,600
H2	3,060,800	207,000	717,200	347,400	270,400				4,602,800
H3	2,654,600	196,695	640,020	314,344	284,700				4,090,359
H4	2,843,100	209,137	614,876	305,528	283,100				4,255,741
H5	2,931,600	221,578	598,731	296,711	283,200				4,331,820
H6	2,831,000	226,739	577,435	288,227	226,600				4,150,001
H7	2,708,900	213,900	565,139	279,742	225,315				3,992,996
H8	2,967,100	219,700	564,360	278,912	224,493				4,254,565
H9		189,900	563,395	278,850	235,060				1,267,205
H10		163,372	563,140	278,890	229,050				1,234,452
H11		135,610	508,832	265,112	210,844				1,120,398
H12		128,179	828,480		201,681				1,158,340
H13		117,662	843,540		200,980				1,162,182
H14		117,460	843,940		198,367				1,159,767
H15		91,908	380,880		212,293				685,081
H16		81,307	336,262		135,530	52,270			605,369
H17		73,575	328,137		132,760	49,188			583,660
H18		72,999	333,302		132,760	49,718			588,779
H19		72,558	333,862		131,405	43,446			581,271
H20		61,837	321,840		119,536	40,109	158,263		701,585
H21		54,576	290,780		107,446	34,573	150,567		637,942
H22		52,575	286,353		92,110	26,549	154,083		611,670
H23		56,767	287,141		78,234		145,064		567,206
H24		53,809	295,188		65,406		144,203		558,606
H25		47,518	308,293		71,998		137,541		565,350
H26		45,069	298,108		64,900		139,165	341,953	889,195
H27		29,313	279,915		49,067		118,698	351,882	828,875
H28		22,472	299,550		52,202		125,233	343,838	843,295

〈資料：産業課〉

◆出生数の推移

〈表 13〉 [単位：人]

年度	H 24	H 25	H 26	H 27	H 28
出生	36	33	28	26	33
死亡	71	72	76	86	86

〈資料：町民生活課〉

◆養護老人ホーム

〈表 14〉 [単位：万円]

年次	養護老人ホーム		
	事務費	生活費	総額
H23	902	622	280
H25	1,656	1,183	473
H27	1,594	1,088	506

〈資料：群馬統計年鑑〉

◆ごみ処理施設

〈表 15〉 [単位：t]

年次	一般ごみ (A)				資源ごみ (B)				A+B
	可燃	不燃	汚泥	合計	古紙類	生ビン類	P E T	合計	総計
H21	1,950	277	0	2,227	228	3		231	2,458
H24	2,038	258	37	2,333	201	2		203	2,536
H27	1,477	203	0	1,680	124	1	6	131	1,811

〈資料：群馬統計年鑑〉

◆火災発生件数

〈表 16〉 [単位：件, 棟, m², a, 人, 千円]

年次	火災件数					焼損件数	焼損面積		死傷者		損害額
	建物	林野	車両	その他	合計		建物	林野	死者	傷者	
H23	3	0	1	1	5	3	26	0	1	0	413
H24	3	0	1	3	7	3	32	1	0	0	841
H25	6	0	0	2	8	6	674	0	0	3	46,913
H26	2	0	2	1	5	2	4	0	1	0	3,442
H27	3	1	1	1	6	2	35	4	-	-	896

〈資料：群馬統計年鑑〉

◆水道普及状況

〈表 17〉

【単位：人，％】

年次	行政区域内総人口	計画給水人口	現在給水人口	普及率
H15	6,549	23,260	6,536	99.8
H20	6,137	24,525	5,954	97
H25	5,693	25,525	5,662	99.5

〈資料：群馬統計年鑑〉

◆上水道給水人口

〈表 18〉

【単位：人，L，m³，千 m³】

年次	実績一人一日最大給水量	実績一人最大給水量	計画給水人口	現在給水人口
H15	84,545	930	10,000	11
H20	54,546	930	10,000	11
H25	34,821	975	10,000	28

〈資料：群馬統計年鑑〉

◆国指定

〈表 19〉

名称	所在地	指定年月日
川原湯岩脈昇龍岩	林字久森1586-1	昭和9年12月28日
川原湯岩脈臥龍岩	川原湯前原141	昭和9年12月28日
吾妻峽	長野原町	昭和10年12月24日

〈資料：教育課〉

◆県指定

〈表 20〉

名称	所在地	指定年月日
勘場木石器時代住居跡	大津438	昭和30年1月14日

〈資料：教育課〉

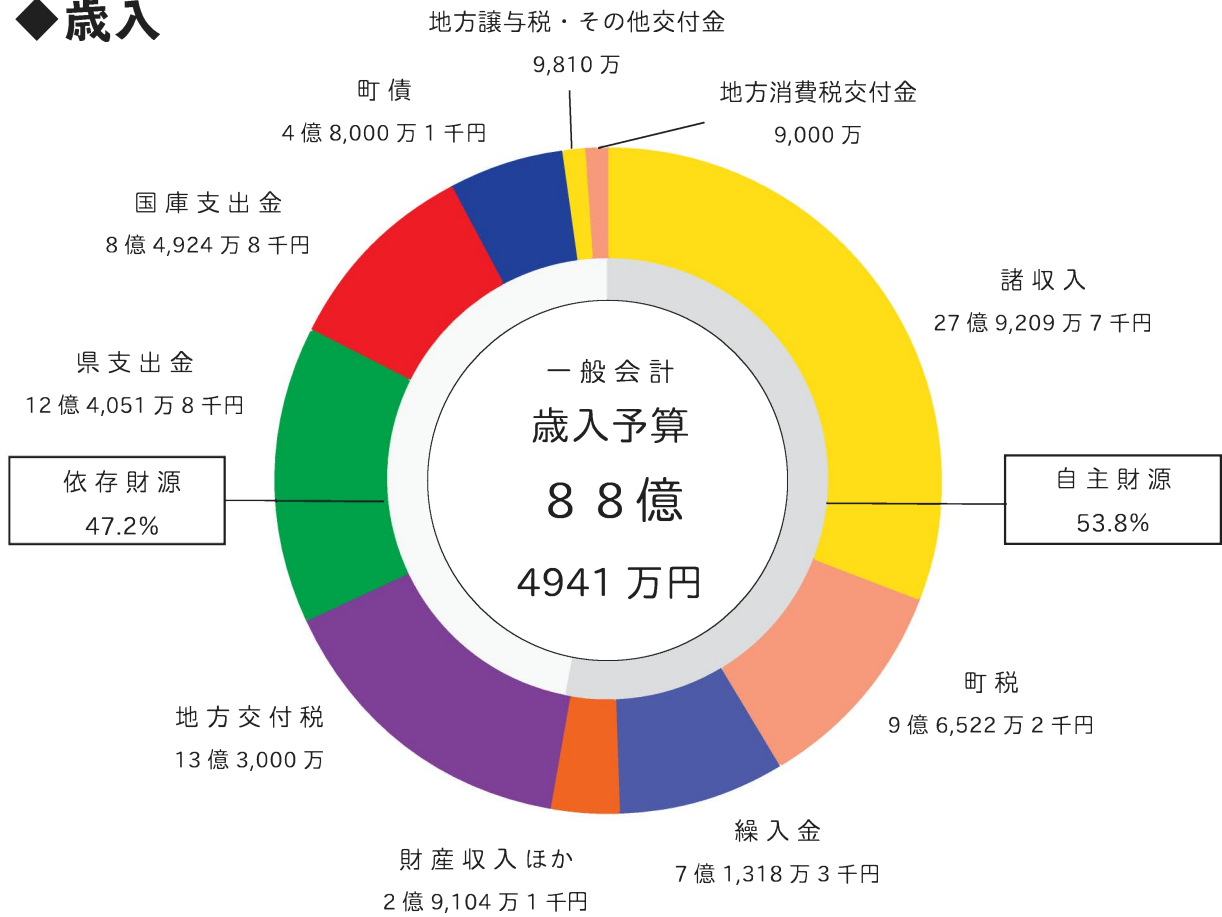
◆町指定

〈表 21〉

名称	所在地	指定年月日
林の御塚	林乙1458	昭和49年9月21日
瓦塔・板碑	町立小学校	昭和49年9月21日
海野長門守の墓	羽根尾231	昭和49年9月21日
羽根尾城跡	羽根尾286-1	昭和49年9月21日
王城山神社の神杉	林502	昭和49年9月21日
大津のひいらぎ	長野原飛地1563	昭和53年2月28日
外輪原の宝塔	与喜屋 乙1629	昭和60年1月17日
桜岩地藏尊	北軽井沢1990	昭和62年3月9日
長野原城跡	長野原	平成2年3月27日
朝比奈三郎義秀の墓	応桑1231	昭和49年9月21日
六里ヶ原道しるべ基点観音	北軽井沢2032	昭和53年2月28日
六里ヶ原道しるべ観音（丁杭式観音）	北軽井沢1988-379	昭和53年2月28日
御塚霊園境内のいたやかえで	林丙1458	昭和53年2月28日
横壁諏訪神社の大櫓	横壁384	昭和53年2月28日
川原畑諏訪神社の宝篋印塔	川原畑127	昭和53年2月28日

〈資料：教育課〉

◆歳入

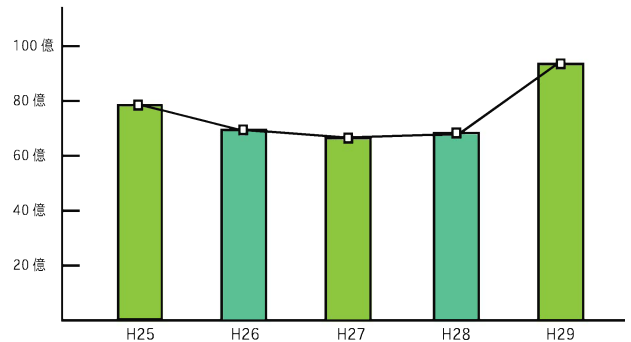


〈図6：平成29年度の歳入予算〉

〈表22〉 【単位：千円】

区分	歳入	比率
諸収入	29億9,209万7千円	31.6%
町税	9億6,522万2千円	10.9%
繰入金	7億1,318万3千円	8.1%
財産収入ほか	2億9,104万1千円	3.3%
地方交付税	13億3,000万円	15.0%
県支出金	12億4,051万8千円	14.0%
国庫支出金	8億4,924万8千円	9.6%
町債	4億8,000万1千円	5.4%
地方贈与税 その他交付金	9,810万円	1.1%
地方消費税交付金	9,000万円	1.0%
合計	88億4941万円	100.00%

〈資料：総務課〉



〈図7：予算推移〉

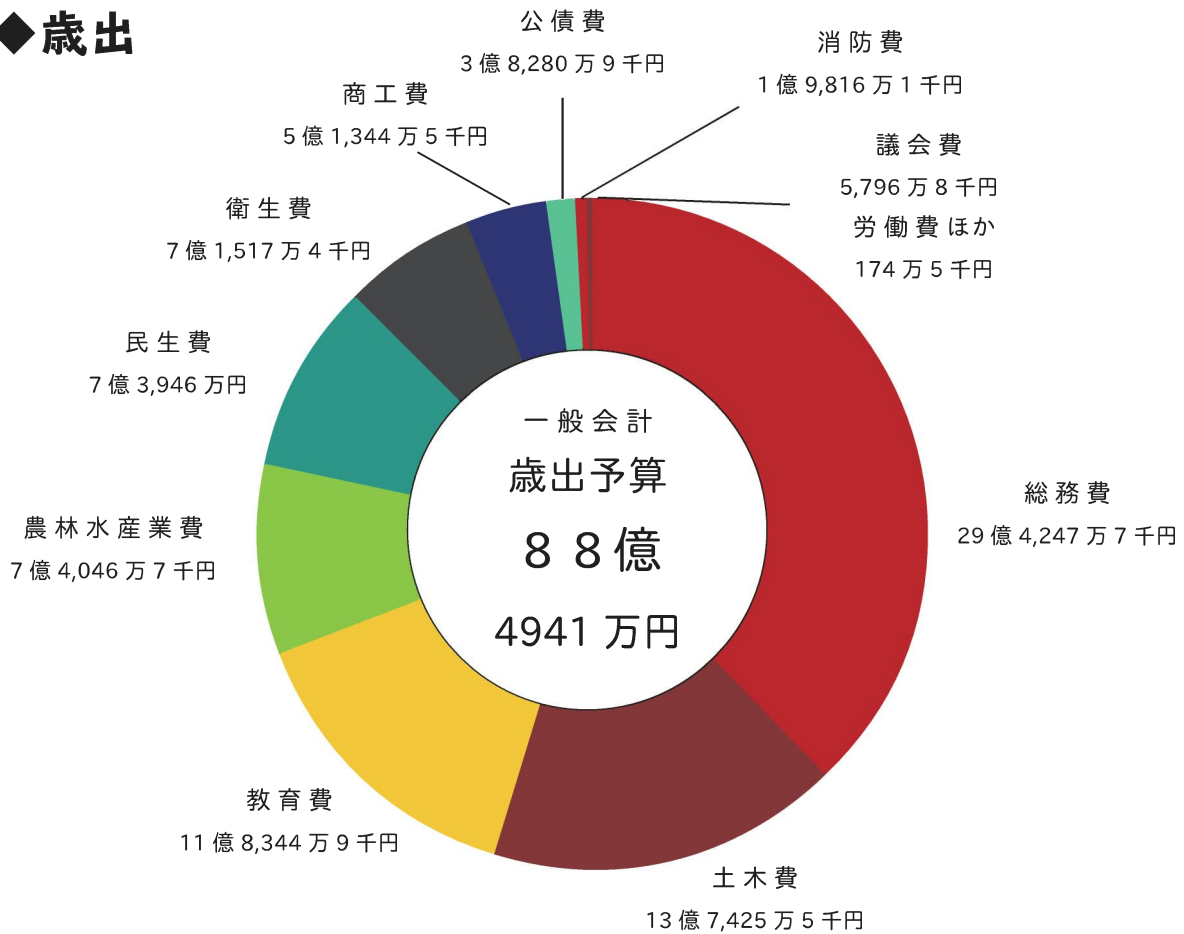
〈表23〉 【単位：千円】

年次	予算の推移
H25	78億5105万1千円
H26	69億5794万1千円
H27	64億4025万2千円
H28	68億7145万2千円
H29	88億4941万円

〈資料：総務課〉

平成29年度一般会計当初予算

◆歳出



〈図8：平成29年度の歳出予算〉

◆特別会計

〈表24〉 [単位：千円]

区分	歳出	比率
総務費	29億4,247万7千円	33.3%
土木費	13億7,425万5千円	15.5%
教育費	11億8,344万9千円	13.4%
農林水産業費	7億4,046万7千円	8.4%
民生費	7億3,946万円	8.4%
衛生費	7億1,517万4千円	8.1%
商工費	5億1,344万5千円	5.8%
公債費	3億8,280万9千円	4.3%
消防費	1億9,816万1千円	2.2%
議会費	5,796万8千円	0.7%
労働費ほか	174万5千円	0.02%
合計	88億4941万円	100.00%

〈資料：総務課〉

〈表25〉 [単位：千円]

特別会計名	予算額	前年比
国民健康保険	9億34万3千円	97.7%
へき地診療所	8374万1千円	108.8%
簡易水道事業	2億393万1千円	51.8%
農業集落排水事業	6643万8千円	93.3%
公共下水道事業	1億10万1千円	118.9%
介護保険	5億4397万9千円	104.2%
生活再建支援事業	1億2000万円	100.0%
後期高齢者医療	8393万1千円	102.7%
浄化槽整備事業	623万3千円	100.4%
浅間園事業	4009万1千円	88.8%
合計	21億4878万8千円	92.50%

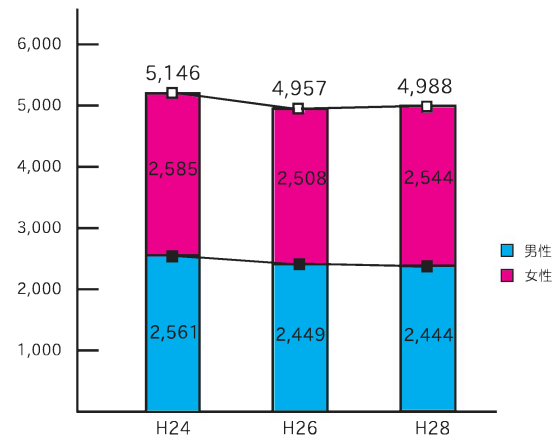
〈資料：総務課〉

◆選挙人名簿登録者数

〈表 26〉 [単位：人]

年度	登録者数		
	男性	女性	計
H 24	2,561	2,585	5,146
H 26	2,449	2,508	4,957
H 28	2,444	2,544	4,988

〈資料：群馬統計年鑑〉



〈図 9：選挙人名簿登録者数〉

◆歴代町長

〈表 27〉

歴代	氏名	在任期間
初～2代	櫻井 傳三郎	明治22年5月15日～明治29年2月28日
3代	浦野 安	明治29年3月17日～明治30年11月12日
4代	唐沢 太一郎	明治30年12月17日～明治32年1月23日
5代	浦野 安	明治32年2月13日～明治33年10月1日
6代	櫻井 傳三郎	明治34年2月11日～明治34年5月16日
7代	星野 勝作	明治34年7月19日～明治34年8月13日
8代	野口 茂四郎	明治34年8月13日～明治35年8月15日
9代	浅見 安一郎	明治35年9月12日～明治35年12月24日
10代	唐沢 林造	明治36年1月28日～明治36年11月29日
11代	櫻井 傳三郎	明治37年4月16日～明治38年3月11日
12代	萩原 国三郎	明治38年4月8日～明治38年11月19日
13代	黒巖 有哉	明治38年12月12日～明治40年9月29日
14代	櫻井 傳三郎	明治40年12月27日～明治44年12月26日
15代	黒巖 有哉	明治45年1月15日～大正5年1月14日
16代	浅見 安一郎	大正5年2月4日～大正6年2月5日
17代	櫻井 傳三郎	大正6年3月3日～大正6年7月24日
18代	宮崎 亀三郎	大正6年9月1日～大正9年6月7日
19代	樋田 喜三郎	大正9年6月15日～大正10年3月15日
20代	櫻井 新太郎	大正10年3月28日～大正14年3月27日
21代	豊田 弥満作	大正14年3月28日～大正14年8月15日
22代	宮崎 亀三郎	大正14年8月29日～昭和2年12月28日
23代	櫻井 新太郎	昭和3年1月12日～昭和7年1月11日
24代	橋爪 和作	昭和7年3月8日～昭和7年4月1日
25代	櫻井 茂吉	昭和7年4月5日～昭和9年7月24日
26代	浅井 国三郎	昭和9年10月18日～昭和12年5月25日
27代	櫻井 新太郎	昭和12年5月28日～昭和16年5月27日
28代	浅見 安喜	昭和16年5月28日～昭和17年6月21日
29～30代	田村 学	昭和17年6月21日～昭和21年12月12日
31代	櫻井 茂吉	昭和22年4月5日～昭和25年3月27日
32代	萩原 恭次	昭和25年4月30日～昭和29年4月29日
33～37代	櫻井 武	昭和29年4月30日～昭和49年4月29日
38～41代	樋田 富治郎	昭和49年4月30日～平成2年4月29日
42～45代	田村 守	平成2年4月30日～平成18年4月29日
46～47代	高山 欣也	平成18年4月30日～平成26年4月30日
48代	萩原 睦男	平成26年4月30日～現在

〈資料：総務課〉

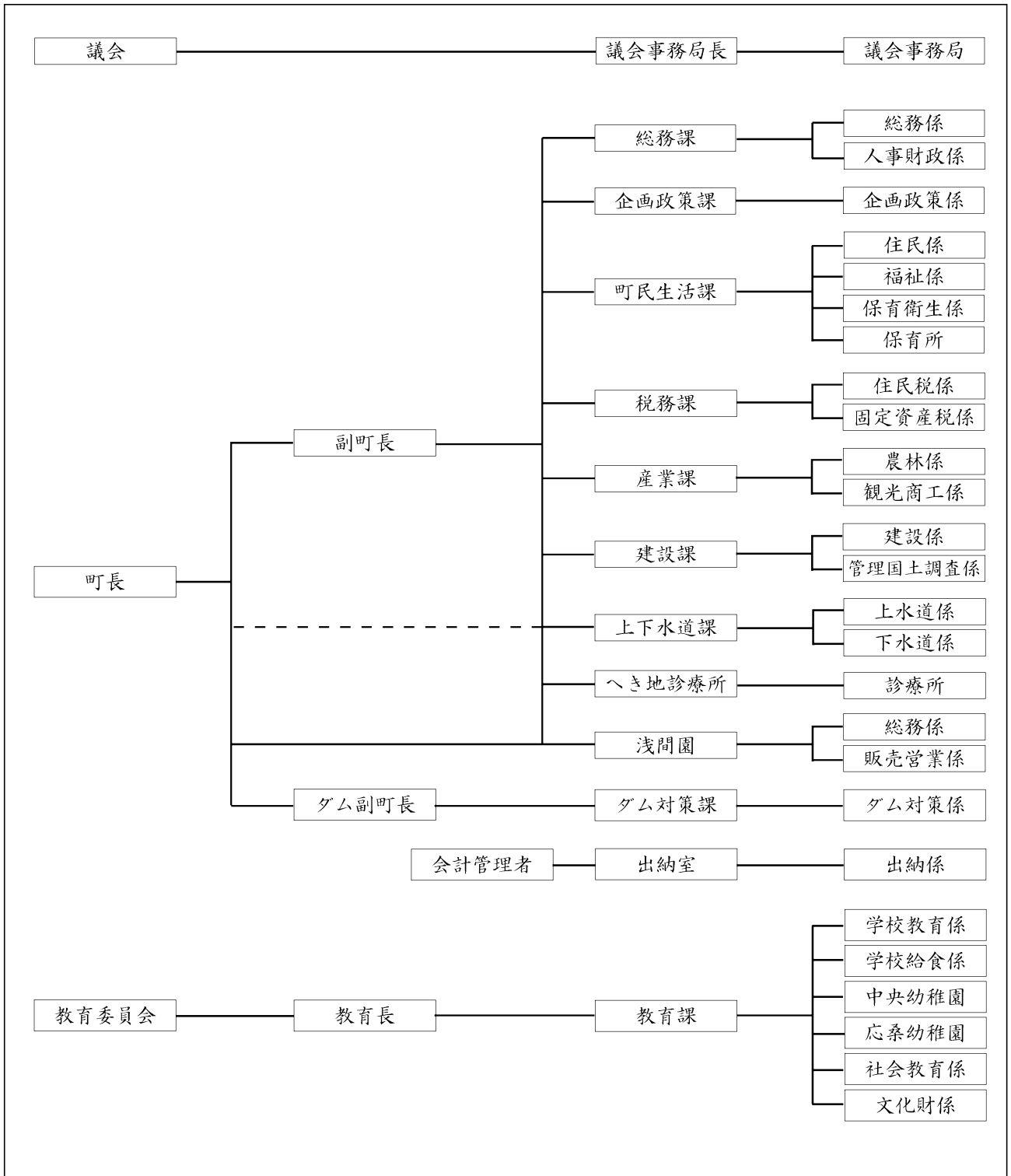
◆歴代議長

〈表 28〉

歴代	氏名	在任期間
初代	萩原 登喜一	昭和21年10月1日～昭和22年4月30日
2代	樋田 濟	昭和22年5月12日～昭和26年4月29日
3～4代	小林 覚治郎	昭和26年5月2日～昭和32年4月23日
5代	市村 武平	昭和32年4月23日～昭和34年4月29日
6代	樋田 濟	昭和34年5月4日～昭和35年4月20日
7代	中澤 忠麿	昭和35年4月20日～昭和38年5月9日
8代	萩原 繁胤	昭和38年5月9日～昭和39年7月13日
9代	中澤 忠麿	昭和39年7月13日～昭和42年4月29日
10代	黒岩 豊治	昭和42年5月11日～昭和46年4月29日
11代	浅井 一	昭和46年5月10日～昭和48年5月15日
12～13代	川口 富治	昭和48年5月15日～昭和50年4月29日
14代	黒岩 慶一	昭和50年5月9日～昭和54年4月29日
15～16代	山崎 猛夫	昭和54年5月7日～昭和58年4月29日
17代	萩原 要	昭和58年5月9日～昭和60年5月7日
18代	唐沢 邦武	昭和60年5月7日～昭和62年4月29日
19代	小林 喜男	昭和62年5月7日～平成元年5月15日
20代	唐沢 邦武	平成元年5月15日～平成3年4月29日
21代	浅井 章八郎	平成3年5月8日～平成5年5月12日
22代	篠原 安三郎	平成5年5月12日～平成7年4月29日
23代	富澤 吉太郎	平成7年5月9日～平成9年5月8日
24代	宮崎 義明	平成9年5月8日～平成9年12月19日
25代	山口 謹次	平成9年12月19日～平成11年4月29日
26代	萩原 喜代司	平成11年5月7日～平成13日5月16日
27代	土屋 彬	平成13年5月16日～平成15年4月29日
28代	櫻井 芳樹	平成15年5月9日～平成17年5月9日
29代	浅井 眞	平成17年5月9日～平成19年4月29日
30代	富澤 吉太郎	平成19年5月8日～平成21年5月8日
31～33代	竹内 良太郎	平成21年5月8日～平成26年3月31日
34～35代	大羽賀 進	平成26年5月9日～平成29年5月16日
36代	浅沼 克行	平成27年5月16日～現在

〈資料：総務課〉

◆行政機構図



〈資料：総務課〉

〈図 10：行政機構図〉