

Be YOU (ビー・ユー) のご案内



2010年5月現在

美容整形・美容外科・皮膚科の情報ポータルサイト
BeYOU
 美容整形・美容外科・美容形成外科・皮膚科・歯科の情報はココで集める！「Be YOU(ビー・ユー)」はキレイになりたない女性を応援します！

お肌みるみる若返る!!

Be YOU (ビー・ユー)とは…
 「肌の悩みを相談したい」「コンプレックスをなくしたい」「みんなはどんな事で悩んでいるの?」「クリニックの事をもっと教えて!」…女性たちの“知りたい”を集めた美容整形・美容外科・美容形成・皮膚科・歯科情報サイト「Be YOU(ビー・ユー)」は、あなたのキレイを応援します。

便利なクリニック検索はこちら ↓

進化系フォトフェイシャル
 特集(Medical NAVI)：オールマイティーな美肌治療!

幅みや場所を指定して検索! 例:たるみ、原宿 etc. **クリニック検索**

Q&A(お悩み) 検索 はこちら
 一人一人の美容のお悩みや不安をドクターに相談できる!

美容用語 検索 はこちら
 ドクターが専門用語を解説! お役立ち“美容用語辞典”

注目Q&A: 光子療法、ムダ毛、セルライト、産後び… Pick up: 脱毛、シミ、シワ、産後脱毛!…

BeYOU Beauty 情報満載! 最新はアップしてね!

新規会員登録キャンペーン
 「Be YOU」会員登録して頂いた方の中から抽選で10名様にはDr. AHAHA D トライアルセットをプレゼント!
 今すぐ詳しくはコチラ

新規会員登録
 会員にならな? ID(登録メールアドレス) パスワード メールアドレスとパスワードの2回入力を必要 ログイン

からのお知らせ

8位 ぶらぶらどー
 9位 東の風
 10位 三幸ば

BeYOU運営会社の株式会社ぱどは、プライベートワーク取得企業です。

ぼど
 Hercules

◆Cala Pado Plus◆
 【5-1】ぼどプラス
 ◆お肌の悩みを解決!◆
 ◆お悩みを解決!◆
 ◆美容・医療・皮膚科・産科◆
 までお役立ち!

新規登録クリニック
 今日、話題のクリニックがBeYOUに登場!

銀座クリニック
 所在地: 池袋駅 徒歩9分
 営業時間: 美容・美肌・女性
 医師のコンセプトは、女性に優しいこと。キレイで美しい顔を目指していることです。初めての美容家…

リゼクリニック
 所在地: 有明三丁目駅 徒歩9分
 営業時間: 美容・美肌・女性
 【大きなことは言いません。正直に、そして丁寧で分かりやすいクリニック】 近年、多くのエステサ…

Be YOU会員登録をすると…
 Be YOUならではの、お得な情報や最新情報をいち早く入手! Q&Aで質問の投稿もできる!

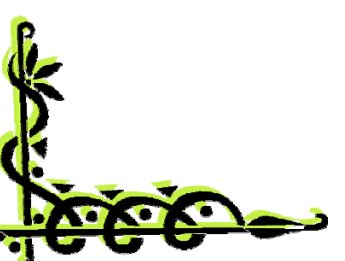
Tel. モバイルでもBe YOUをチェック
 ケータイでものりコードを読み取って、アクセスしていただき、090とモバイルでは、会員登録が簡単になります。

Be YOU 会員登録キャンペーン
 ラ ロッシュ ポゼ WY4E XL

<http://www.b-u.jp/>

モバイル版

美容整形「Be YOU(ビー・ユー)」はこちらから





- ・はじめに 美容外科業界を取り巻くインターネット広告
- ・AIDMA(アイドマ)からAISAS(アイサス)へ
- ・さまざまなインターネット広告の手法 SEMとSEO
- ・「Be YOU(ビー・ユー)」とは? サイト概要
- ・「Be YOU(ビー・ユー)」とは? サイトデータ
- ・「Be YOU」ご登録クリニック プロモーション例

- ・<商品概要> Be YOU クリニック登録
- ・<商品概要> Be YOU 美容用語解説
- ・<商品概要> Be YOU 特集① レギュラー特集
- ・<商品概要> Be YOU 特集② その他特集

- ・<商品概要> トップバナー

- ・注意事項等

はじめに 美容外科業界を取り巻くインターネット広告

雑誌や新聞、テレビなどの広告や記事を見た読者の内、**およそ70%はその後インターネットで気になった広告等の検索・調査をしている**と言われています。

つまり、これまで美容クリニックへの集客方法のメインであった「雑誌・新聞に広告を出す」「女性向け雑誌で紹介される」「テレビやラジオでCMを流す」などで読者・ユーザーの興味・関心を喚起しても、その後「うまくホームページへ誘導できなかった」り、ホームページに訪れたものの求めていた「情報がなかった」「ホームページの中のどこに書いてあるのか分からなかった」場合は、せっかく訪れた読者・ユーザーを別のクリニックに逃がすこととなるのです。

AIDMA (アイドマ) からAISAS (アイサス) へ

インターネットが普及する前までの顧客の行動心理は

Attention (注意) → Interest (関心) → Desire (欲求) → Memory (記憶) → Action (行動)

いわゆるAIDMA (アイドマ) の法則と言われており、「認知段階」「感情段階」「行動段階」の3つに分けられていました。

しかしインターネットが急激に普及し、手軽にネット検索が可能になってきた現在では、読者の行動心理にも変化が出始めました。それが**AISAS (アイサス)**と呼ばれる新しい行動心理です。

Attention (注目) → Interest (関心) → Search (検索) → Action (行動) → Share (共有)

AIDMA (アイドマ) からAISAS (アイサス) への**最も大きな変化は「Search (検索) & Share (共有)」**です。

この検索 & 共有という心理は「インターネット」独自の物であり、今や「生活の一部」になりつつあることは間違いありません。

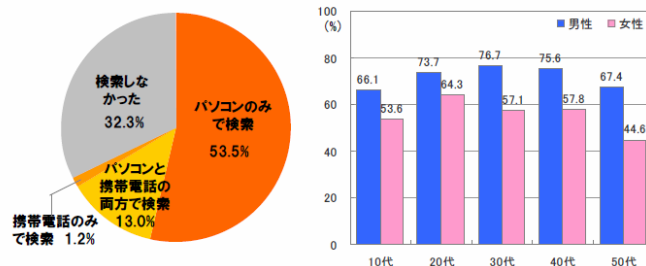
インターネットの重要性というのは、このように人間の「行動心理」からすでに変化が起こり、集客プロモーションの中においても必要不可欠で、最も大切な部分であるという事が出来ます。

つまり、従来の広告手法を展開しながら、そこで興味を持った読者をいかに確実に自院のホームページに誘導し、Action (行動) = 電話問い合わせやカウンセリング に結びつけるかが最重要ポイントといえるでしょう。

1. 「最近1ヶ月間に広告を見てキーワード検索をした」人は67.7%。
40代、50代も高い比率で検索

「最近1ヶ月間に広告を見て、その内容に関してパソコンや携帯電話でキーワード検索をした」人は全体の67.7%も達しています。また、パソコンと携帯電話の両方で検索している人も13.0%存在することが分かりました。

また、全年代において女性よりも男性の方が検索する比率は高く、最も高い30代男性では76.7%にものぼっています。その一方で、最も低い50代の女性においても44.6%と、半数近くの人が検索していることが分かりました。



「最近1ヶ月間に広告を見て、その内容に関してキーワード検索をした」

出典: 電通調べ
(平成20年6月20日)

さまざまなインターネット広告の手法 SEMとSEO

インターネットの広告において頻繁に登場するのが**SEM**と**SEO**です。

SEMは**Search Engine Marketing**の略で、検索エンジンの検索結果を利用する優良なユーザーを「見込み客」として捉え、かつ広告媒体としてマーケティング的に活用することを言います。

この方法に**SEO**(**Search Engine Optimization**)や**リスティング広告**などが含まれます。

検索エンジンの中でもよく使われるのが、**Yahoo! JAPAN**と**Google**です。よって、これらの検索エンジンの検索結果で上位に貴クリニックの名前を表示させることが、ホームページ誘導の近道であることは想像に難くありません。そのため的手法を**SEO**といいます。現在のインターネット広告を行う上で、この**SEO**に注力しないわけにはいきません。

「**リスティング広告**」とは予め検索が予想される言葉(キーワード)を購入し、その言葉で検索された時に関連したサイトを「**スポンサーサイト**」として表示させるポピュラーな広告手法です。

“**美容整形**”という言葉で検索すると、以下のような結果が表示されます。



Yahoo!JAPAN



Google

囲みの中がリスティング

実際の検索結果

このように「**リスティング広告**」は、検索結果画面の上部や右側に確実に表示されます。

ただし、大きな問題があります。それは**料金が高い**ということです。

またユーザー心理として、広告枠よりも検索結果を重視する傾向があります。そのため上部表示により貴クリニック名がユーザーの視界に入ったとしても、必ずしもクリックされるとは限りません。

理想は「**クリニック名が検索結果の上位に表示される**」ことですが、これは一筋縄ではいきません。さまざまな**SEO**を施すことが重要となってきますが、クリニックの業務で多忙な先生方が、そこまで行うのは至難の業です。

そこで活用したいのが**美容ポータルサイト**です。優良な美容ポータルサイトはそれ自体が既に**SEO**を施しているため、検索結果の上位に表示されやすくなっています。そのようなサイトに登録することで、クリニックのホームページの評価が上がり、表示もされやすくなります。

どのような広告でも良し悪しはあるものですが、美容ポータルサイトが「**リスティング広告**」と大きく異なる点は**料金が安く、手軽に始められる**ということです。また**美容に興味のあるユーザーが集まりやすい**という**メリット**もあります。

「Be YOU (ビー・ユー)」とは？

サイト概要

Be YOU(ビー・ユー)は、株式会社ぱどが運営する、美容外科・美容皮膚科・歯科クリニックの美容総合ポータルサイトです。2007年3月よりサービスを開始し、現在400院を超えるクリニックさまのご登録を頂いております。

登録クリニックを探すための検索メニューは、

- ・キーワード(フリーワード)
- ・診療科名
- ・体の部位
- ・施術ジャンル
- ・地域

の5つです。

条件を絞ることでより細かい検索結果が得られます。

美容に興味や悩みを持った20~40代女性ユーザーが多く訪れています。

ユーザーは会員登録(無料・匿名)することで、悩みや疑問に思っていることをご登録頂いたドクターに直接質問することができます。ご回答頂いたドクターのクリニック情報が表示されますので、ユーザーへの大きなアピールポイントとなります。これまでの質問件数は300件を超えており、過去の質問も遡って検索することが可能です。

効果的にクリニックの特長を伝える「ドクターズインタビュー」やクリニックー押しの施術をインタビュー方式でご紹介する「Medical NAVI」に加え、女性ならつい気にしてしまうく占い>をモチーフにした施術紹介など、ユーザーの美容知識や興味を高める特集も充実しています。Be YOUスタッフが更新する「スタッフブログ」も好評を頂いています。

ユーザー向けにクリニックキャンペーンなどの情報をご紹介する「美容整形info」、Be YOUにご登録頂いたクリニック情報の変更をお知らせする「更新情報」また「新規登録クリニック」など、常に新しい情報が表示されます。



-2010年5月現在- コンテンツ・デザインは予告なく変更になる場合があります

「Be YOU (ビー・ユー)」とは？

サイトデータ



月間UU数	55,369UU
月間総PV数	272,229PV
平均PV数	9.42PV
クリニック登録件数	467件

-2010年4月現在-

「Be YOU(ビー・ユー)」はフリーペーパー『ぱど』を発行する、株式会社ぱどが運営。自社媒体を用いたサイトプロモーションも実施中。美容に興味のある『ぱど』読者も誘導します。

【ユーザーに人気！ Q&A検索】

直接の質問は登録した会員しかできませんが、「Q&A検索」は全てのユーザーが閲覧することが可能です。質問が多い施術ジャンル・部位(上位5位プラスその他)は以下の通りです。※順位は変動しております。

・施術ジャンル

- ①美白・美肌(↑)
- ①脱毛(↑)
- ③痩身(→)
- ④プチ整形(↑)
- ④ワキガ・多汗症(→)
- ④皮膚・傷跡形成(→)
- その他(バスト形成・アンチエイジング・など)



・部位

- ①肌(→)
- ②目(→)
- ②ワキ(→)
- ③脚(→)
- ④歯(→)
- ⑤バスト(→)
- ⑤お腹(↑)



※2010年4月末現在
Be YOU調べ

...以前からある、いわゆる「美容外科」的な施術はもちろん、近年増加傾向にある「美容皮膚科」的な施術への興味が強くなっていることが分かります。ユーザーの知識にも専門性が見られる変化が起きてもいるようです。また、施術ジャンルでは下位の「歯科」的な施術ですが、部位で見ると4位にあるように、正しく美しい歯並びや白い歯への憧れは強いことが伺えます。このようなユーザーからの質問によく回答して頂けるクリニックは、ユーザーからの信頼を得やすく、それに伴いアクセスを上げやすい傾向にあります。

株式会社ぱど 広域事業部 32課 Be YOU事務局 beyou@pado.co.jp

「Be YOU」ご登録クリニック プロモーション例

Be YOUへのご登録と「ぱど」「L'alaぱど」および其他媒体への掲載を効率的に組み合わせることによって、アクセス数とコンバージョン数をアップさせた事例をご紹介します。

【首都圏ほか全国8院展開・クリニックXの場合】



「ぱど」誌面への継続的な掲載

「Be YOU」への登録・掲載
頻繁なクリニック情報更新

自院ホームページの改善
など

SEOおよびその他各種広告

これらの広告展開を効果的に組み合わせることによって、コンバージョン数は年間で100件以上に急増！



患者さま1人当たりの施術単価 × コンバージョン数 = 売上 》 「Be YOU」を中心とした広告費

★さらに詳しいプロモーション方法やホームページ改善方法については、担当までご相談・お問い合わせ下さい★

株式会社ぱど 広域事業部 32課 Be YOU事務局 beyou@pado.co.jp

Copyright(C)2009 Pado Tool Box. All rights reserved.



<商品概要> Be YOU クリニック登録

例



掲載料金 10,000円/月(税別)

【お得な年間プラン】
前金にて1年間連続掲載のお申し込みの場合は、
100,000円/年(税別) となります。

-2010年4月末現在-

- ① クリニック基本情報
- ② クリニック詳細説明
- ③ 写真 ※最大2点
- ④ 診療ジャンル・診療科目
- ⑤ 総院長経歴
- ⑥ 院長経歴
- ⑦ 医師経歴
- ⑧ 地図・クリニックPR

お申し込み頂いたクリニック様には、IDとパスワードを発行します。

クリニック様が自院で展開するキャンペーン情報や、画像データの更新・差替えなどは、お好きな時に専用の管理画面から行って頂けます。



<クリニック様用管理画面>



<商品概要> Be YOU 美容用語解説



掲載料金

- ・ビッグワード 100,000円/月(税別)
- ・スモールワード 30,000円/月(税別)

※何れも1院様限定となります。

- 初期費用(制作費)として別途50,000円(税別)申し受けます。
- 1年間連続掲載でお申し込み頂いた場合は、初期費用無料とさせていただきます。
- 5ワード以上お申し込み頂いた場合は、初期費用無料とさせていただきます。

解説用語の詳細につきましてはお問い合わせ下さい。

☆☆☆動画を用いた解説も可能です☆☆☆

☆☆☆動画は貴クリニックHPにも活用できます☆☆☆

※動画を使用する場合は、上記料金にプラス20,000円(税込)となります。

また、ご掲載期間は最低6ヶ月とさせていただきます。

※動画の制作費は200,000円(税込)となります。

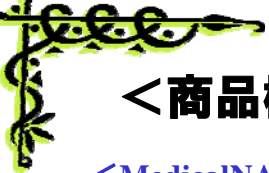


※画面はイメージです

- ① 用語検索窓
- ② 登録用語一覧
- ③ 用語解説画面

-2009年8月現在- コンテンツ・デザインは予告なく変更になる場合があります。

-2010年4月末現在-



<商品概要> Be YOU 特集① レギュラー特集

<MedicalNAVI><ドクターズインタビュー>2つのレギュラー特集を実施しています。

いずれの特集も、ドクターとドクターが得意とする施術にスポットを当て、美容情報収集に貪欲なユーザーの興味を惹起します。



掲載料金 150,000円/月 (ページ制作費込み・税別)

◆既定のフォーマットをご利用頂きます◆

<MedicalNAVI>

■第2・4金曜日アップ(入稿はアップの3週間前・校正あり)

<ドクターズインタビュー>

■第1金曜日アップ(入稿はアップの3週間前・校正あり)

※スケジュールの変更をご希望される場合は、予めご相談下さい。

全てのご希望に沿えない場合があります。

※掲載期間は原則的に最長3ヶ月・それ以降はバックナンバーとして掲載します。

-2010年4月末現在-

-2009年8月現在- コンテンツ・デザインは予告なく変更になる場合があります。



<商品概要> Be YOU 特集② その他特集

23区内で24万部発行！！「L 'a l a P a d o（ラーラぱど）」連動特集



※レイアウトは変更になる場合があります

「Be YOU(ビー・ユー)」の掲載をお申し込み頂くと、お申し込みプランに応じて1/4Pタテまたは1/8P枠を1回無料掲載します。

『ラーラぱど』では様々なタイプの掲載が可能です。

掲載料金

①100,000円プラン

→ (「Be YOU」への年間登録で『ラーラぱど』2エリア1/8P・1回サービス)

②200,000円プラン

→ (「Be YOU」への年間登録で『ラーラぱど』2エリア1/4P・1回サービス + 美容用語解説1つをサービス)

- ◆既定のフォーマットをご利用頂きます◆
- ◆Be YOUと『ラーラぱど』のフォーマットは別となります◆
- ◆原稿校了後の修正は応じかねます◆

-2010年4月末現在-

<「新規開院」の定義>

原則的に掲載日より1年以内に開院されたクリニック様が対象です。また、既にBe YOUにご掲載頂いているクリニック様が新規に支院をオープンされる場合は「新規開院」となります。



※デザインは変更になる場合があります

<商品概要> トップバナー



※デザインは変更になる場合があります

「Be YOU(ビー・ユー)」のトップページ・右上という
ポジションは目立つこと間違いなし！
もちろんGIFアニメでも掲載可能です。

掲載料金

100,000円／月

→ 4社限定・ローテーション表示 (表示回数を約束するものではありません)

- ・表示期間は1ヶ月単位～となります。
- ・4社限定のため、事前に空き状況をご確認下さい。

※2010年5月現在 1枠のみ空きあり※

- ・上記料金に制作費は含みません。

弊社制作の場合は別途制作費を申し受けます。

【バナーサイズ】

380×60ピクセル

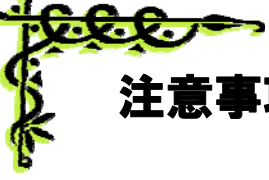
【入稿方法】

GIFデータにてCD-Rまたはメール添付でご入稿下さい。

※事前に内容確認をさせていただきます。

※入稿詳細は別途資料がございます。ご参照下さい。

-2010年4月末現在-



注意事項等



全てのメニューについて

※ご紹介している広告商品・キャンペーン等は2010年5月現在のものです。予告なく仕様・料金等変更になる場合がございます。

※特集等に掲載をご希望の場合は、事前に空き状況を下記までお問い合わせ下さい。

※掲載可否および原稿内容につきましては事前に確認させていただきます。

また、広告内容・表現等が本サイトに不適切だと思われる場合、掲載後に修正・削除を御依頼させていただく場合がございます。

※企画書内のPV数は実績・想定数値であり、保証されるものではありません。

※サイト画面は、予告なく更新・変更される場合がございます。



その他商品について

企画書内商品以外にも、クライアント様のニーズやプロモーションに合わせ、様々な商品を御提案させていただきます。

詳しくは弊社営業にお気軽に御相談下さい。

ぱど

※この資料の無断複写・複製、転載、ノウハウの使用、企業秘密の開示等は一切禁じられております。

お取り扱いには十分ご注意下さい。

※この資料は2010年4月末現在までの情報を元に作成されております。

株式会社ぱど 広域事業部 32課 「Be YOU」事務局

〒108-6324 東京都港区三田3-5-27 住友不動産三田ツインビル西館24F TEL：03-6858-8101 FAX：03-6858-8103

代表メールアドレス beyou@pado.co.jp