

# あいちの人口

平成30年8月1日現在（推計人口）

平成30年9月10日（月）  
愛知県県民文化部統計課  
人口統計グループ  
内線 2355  
（ダイヤルイン） 052-954-6116

## 愛知県人口動向調査結果（月報）

人口 **7,538,588** 人

前月に比べ 1,352 人の増加

前年同月に比べ 13,938 人の増加

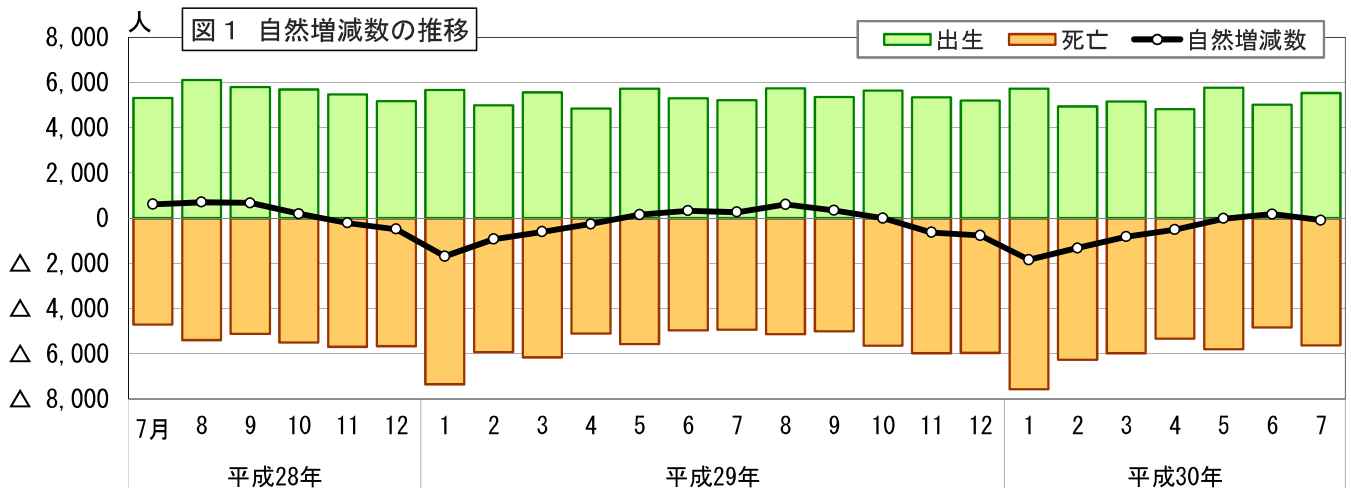
男 3,771,646 人

女 3,766,942 人

8月1日現在の愛知県の人口は、7,538,588人(男 3,771,646人、女 3,766,942人)となり、前月に比べ 1,352人増加(男 816人増、女 536人増)し、前年同月に比べ 13,938人の増加(男 6,493人増、女 7,445人増)となりました。

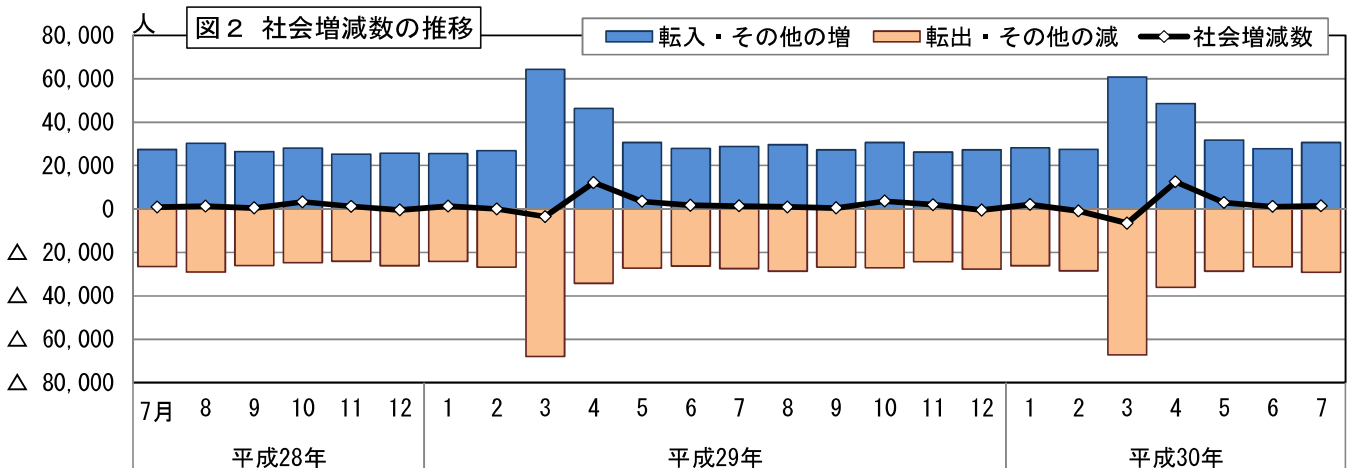
### ○ 自然増減（出生と死亡の差）

7月1か月間の出生数は5,531人(男 2,802人、女 2,729人)、死亡数は5,628人(男 3,002人、女 2,626人)で、**97人の自然減**となりました(男 200人減、女 103人増)。(図1参照)



### ○ 社会増減（転入と転出の差に、その他の増減を加えたもの）

7月1か月間の転入数は30,199人(男 16,906人、女 13,293人)、転出数は27,830人(男 15,313人、女 12,517人)、その他の増(職権記載、転出取消等)は452人、その他の減(職権消除等)は1,372人で、**1,449人の社会増**となりました(男 1,016人増、女 433人増)。(図2参照)



※ この資料はWebページに掲載しています。 URL <http://www.pref.aichi.jp/toukei/>

注 人口と世帯数(統計表)は、平成27年国勢調査結果確定値を基礎とし、住民基本台帳による月間異動数を加減して推計したものです。

# 第1表 市区町村別推計人口と世帯数

平成30年8月1日現在

単位：人、世帯

年月及び 市区町村	人 口			世 帯 数	前 1 か 月 (年) 間 の 増 減 数			
	総 数	男	女		人 口 総 数			世 帯 数
					総 増 減	自然増減	社会増減	
平成19年	7,349,396	3,680,237	3,669,159	2,851,008	54,035	18,620	35,415	48,487
20年	7,394,926	3,700,609	3,694,317	2,894,768	45,530	17,143	28,387	43,760
21年	7,409,162	3,705,494	3,703,668	2,918,082	14,236	16,206	△ 1,970	23,314
22年	* 7,410,719	* 3,704,220	* 3,706,499	* 2,933,802	1,557	13,134	△ 11,577	15,720
23年	7,424,153	3,708,983	3,715,170	2,958,047	13,434	10,985	2,449	24,245
24年	7,435,793	3,714,882	3,720,911	2,964,151	11,640	8,211	3,429	6,104
25年	7,449,643	3,722,040	3,727,603	2,993,126	13,850	6,399	7,451	28,975
26年	7,462,931	3,729,207	3,733,724	3,025,839	13,288	3,953	9,335	32,713
27年	* 7,483,128	* 3,740,844	* 3,742,284	* 3,063,833	20,197	3,185	17,012	37,994
28年	7,507,691	3,755,995	3,751,696	3,108,927	24,563	1,752	22,811	45,094
平成29年 8月	7,524,650	3,765,153	3,759,497	3,147,602	1,619	259	1,360	2,179
9月	7,526,158	3,765,968	3,760,190	3,150,136	1,508	601	907	2,534
10月	7,526,911	3,765,921	3,760,990	3,152,075	753	334	419	1,939
11月	7,530,471	3,767,929	3,762,542	3,155,958	3,560	△ 11	3,571	3,883
12月	7,531,789	3,768,526	3,763,263	3,158,154	1,318	△ 637	1,955	2,196
平成30年 1月	7,530,506	3,767,319	3,763,187	3,158,162	△ 1,283	△ 773	△ 510	8
2月	7,530,674	3,767,375	3,763,299	3,159,749	168	△ 1,852	2,020	1,587
3月	7,528,430	3,766,145	3,762,285	3,159,885	△ 2,244	△ 1,330	△ 914	136
4月	7,521,078	3,761,341	3,759,737	3,168,498	△ 7,352	△ 822	△ 6,530	8,613
5月	7,533,064	3,768,600	3,764,464	3,181,748	11,986	△ 512	12,498	13,250
6月	7,535,992	3,770,234	3,765,758	3,185,720	2,928	△ 27	2,955	3,972
7月	7,537,236	3,770,830	3,766,406	3,188,001	1,244	172	1,072	2,281
平成30年8月累計	7,538,588	3,771,646	3,766,942	3,190,158	1,352	△ 97	1,449	2,157
名古屋	2,320,047	1,145,681	1,174,366	1,101,572	309	△ 214	523	466
尾張北東部	1,207,283	598,555	608,728	493,046	318	25	293	612
尾張中西部・海部	1,014,764	499,593	515,171	396,828	75	△ 45	120	190
知多	625,455	314,837	310,618	254,516	△ 17	△ 20	3	105
西三河	1,618,845	836,659	782,186	650,368	504	252	252	367
東三河	752,194	376,321	375,873	293,828	163	△ 95	258	417
名古屋市	2,320,047	1,145,681	1,174,366	1,101,572	309	△ 214	523	466
千種区	166,100	81,201	84,899	87,311	9	△ 7	16	4
東区	80,370	38,445	41,925	43,346	62	△ 16	78	38
北区	163,819	79,626	84,193	78,260	52	△ 53	105	60
西区	149,914	74,364	75,550	72,645	△ 66	△ 11	△ 55	△ 3
中村区	135,341	68,819	66,522	70,073	157	△ 26	183	87
中区	88,784	43,833	44,951	59,051	210	28	182	140
昭和区	109,412	54,807	54,605	57,128	△ 161	△ 24	△ 137	△ 76
瑞穂区	107,114	51,425	55,689	50,271	△ 6	△ 7	1	△ 3
熱田区	66,118	32,659	33,459	32,751	△ 48	△ 7	△ 41	△ 10
中川区	220,785	109,355	111,430	99,183	△ 18	△ 34	16	77
港区	144,274	72,374	71,900	62,755	6	△ 43	49	51
南区	136,443	69,256	67,187	62,993	△ 14	△ 57	43	16
守山区	175,295	86,757	88,538	72,624	25	△ 17	42	43
緑区	246,031	121,084	124,947	99,765	186	51	135	109
名東区	165,743	79,901	85,842	76,202	△ 81	12	△ 93	△ 40
天白区	164,504	81,775	82,729	77,214	△ 4	△ 3	△ 1	△ 27
豊橋市	373,557	187,318	186,239	149,279	3	△ 40	43	127
岡崎市	386,734	196,186	190,548	154,858	108	8	100	154
一宮市	380,344	185,242	195,102	147,934	83	△ 27	110	81
瀬戸市	127,972	62,705	65,267	51,914	△ 49	△ 40	△ 9	45
半田市	117,917	59,307	58,610	48,391	97	△ 17	114	84
春日井市	307,384	152,336	155,048	128,632	249	40	209	292
豊川市	183,420	91,420	92,000	71,248	132	11	121	163
津島市	62,020	30,258	31,762	24,229	△ 36	△ 33	△ 3	10
碧南市	72,676	37,436	35,240	28,209	68	2	66	77
刈谷市	152,170	79,706	72,464	64,981	29	46	△ 17	△ 16

# 第1表 市区町村別推計人口と世帯数（続き）

平成30年8月1日現在

単位：人、世帯

市町村	人 口			世 帯 数	前 1 か 月 間 の 増 減 数			世 帯 数
	総 数	男	女		人 口 総 数			
					総 増 減	自然増減	社会増減	
豊田市	425,946	224,640	201,306	177,802	△ 77	81	△ 158	△ 25
安城市	187,579	95,985	91,594	73,711	70	63	7	1
西尾市	169,627	85,908	83,719	62,282	136	△ 19	155	111
蒲郡市	80,145	39,781	40,364	30,853	62	△ 21	83	66
犬山市	73,904	36,712	37,192	29,267	32	△ 8	40	14
常滑市	57,585	28,081	29,504	23,646	9	△ 5	14	27
江南市	97,955	47,823	50,132	38,260	△ 79	△ 45	△ 34	△ 5
小牧市	148,760	75,090	73,670	61,433	26	△ 20	46	127
稲沢市	135,706	66,904	68,802	51,356	△ 67	△ 28	△ 39	7
新城市	45,310	22,312	22,998	16,618	△ 15	△ 11	△ 4	19
東海市	113,385	58,820	54,565	48,276	△ 30	13	△ 43	△ 20
大府市	91,645	46,647	44,998	37,593	△ 4	19	△ 23	△ 6
知多市	84,104	42,024	42,080	33,718	△ 26	6	△ 32	19
知立市	71,712	37,601	34,111	30,777	33	20	13	7
尾張旭市	81,600	39,618	41,982	32,996	3	△ 7	10	38
高浜市	47,982	24,884	23,098	19,152	20	12	8	8
岩倉市	47,900	23,861	24,039	21,031	20	18	2	33
豊明市	69,191	34,925	34,266	28,428	21	△ 5	26	29
日進市	90,609	44,949	45,660	35,929	△ 29	44	△ 73	△ 72
田原市	60,924	31,249	29,675	22,102	△ 4	△ 19	15	37
愛西市	61,560	29,929	31,631	21,626	6	△ 13	19	11
清須市	69,303	34,927	34,376	28,629	△ 22	20	△ 42	△ 12
名古屋	85,781	42,651	43,130	35,087	38	29	9	15
弥富市	43,232	21,548	21,684	16,805	54	△ 4	58	44
みよし市	62,873	33,256	29,617	23,540	32	14	18	8
あま市	87,414	43,513	43,901	34,561	△ 28	△ 5	△ 23	△ 3
長久手市	60,314	29,634	30,680	26,398	58	37	21	22
愛知県	<b>43,650</b>	<b>21,900</b>	<b>21,750</b>	<b>16,563</b>	<b>22</b>	<b>11</b>	<b>11</b>	<b>32</b>
東郷町	43,650	21,900	21,750	16,563	22	11	11	32
西春日井郡	<b>15,647</b>	<b>8,008</b>	<b>7,639</b>	<b>6,559</b>	<b>23</b>	-	<b>23</b>	<b>20</b>
豊山町	15,647	8,008	7,639	6,559	23	-	23	20
丹羽郡	<b>58,044</b>	<b>29,002</b>	<b>29,042</b>	<b>22,195</b>	<b>44</b>	-	<b>44</b>	<b>57</b>
大口町	23,975	12,101	11,874	8,933	2	3	△ 1	14
扶桑町	34,069	16,901	17,168	13,262	42	△ 3	45	43
海部郡	<b>73,757</b>	<b>36,613</b>	<b>37,144</b>	<b>30,042</b>	<b>24</b>	<b>16</b>	<b>8</b>	<b>17</b>
大治町	32,166	16,132	16,034	12,941	17	12	5	△ 4
蟹江町	37,088	18,299	18,789	15,683	20	4	16	28
飛島村	4,503	2,182	2,321	1,418	△ 13	-	△ 13	△ 7
知多郡	<b>160,819</b>	<b>79,958</b>	<b>80,861</b>	<b>62,892</b>	<b>△ 63</b>	<b>△ 36</b>	<b>△ 27</b>	<b>1</b>
阿久比町	28,292	13,959	14,333	10,133	15	2	13	14
東浦町	49,028	24,527	24,501	19,013	△ 41	△ 10	△ 31	△ 9
南知多町	17,663	8,574	9,089	6,917	△ 33	△ 15	△ 18	△ 18
美浜町	22,944	11,200	11,744	9,454	△ 16	△ 13	△ 3	8
武豊町	42,892	21,698	21,194	17,375	12	-	12	6
額田郡	<b>41,546</b>	<b>21,057</b>	<b>20,489</b>	<b>15,056</b>	<b>85</b>	<b>25</b>	<b>60</b>	<b>42</b>
幸田町	41,546	21,057	20,489	15,056	85	25	60	42
北設楽郡	<b>8,838</b>	<b>4,241</b>	<b>4,597</b>	<b>3,728</b>	<b>△ 15</b>	<b>△ 15</b>	-	<b>5</b>
設楽町	4,657	2,259	2,398	1,940	△ 9	△ 10	1	3
東栄町	3,110	1,476	1,634	1,316	△ 4	△ 4	-	1
豊根村	1,071	506	565	472	△ 2	△ 1	△ 1	1

(注1) \* が付与された数値は国勢調査結果です。年の時系列は各年10月1日現在、月の時系列は各月1日現在の推計値です。

(注2) 平成18年から平成21年までの人口及び世帯数は平成22年国勢調査結果に、平成23年から平成26年までの人口及び世帯数は平成27年国勢調査結果に、接続するように改定された推計値です。

(注3) 平成28年以降の人口及び世帯数は、平成27年国勢調査結果を基礎とし、これに毎月の住民基本台帳の異動数を加減して算出された推計値です。

(注4) 平成24年7月9日から外国人住民も住民基本台帳制度の対象となる法改正（外国人登録制度廃止）がありました。

(注5) 地域ブロックは、平成27年10月策定の「愛知県人口ビジョン・まち・ひと・しごと創生総合戦略」の区分に従い、従来の「尾張・西三河・東三河」の地域標記から改めました。

第2表 年齢別推計人口

平成30年8月1日現在

単位：人

年齢	人					年齢	人				
	総数	男	女	前1か月間の増減数			総数	男	女	前1か月間の増減数	
				自然増減	社会増減					自然増減	社会増減
総数	7,538,588	3,771,646	3,766,942	△ 97	1,449						
0～4歳	321,770	164,678	157,092	5,516	△ 159	60～64歳	394,488	197,533	196,955	△ 193	△ 37
0	62,818	31,944	30,874	5,520	△ 26	60	78,706	39,638	39,068	△ 29	△ 19
1	64,725	33,110	31,615	△ 2	△ 31	61	76,270	38,500	37,770	△ 32	△ 12
2	65,434	33,511	31,923	△ 2	△ 24	62	78,996	40,079	38,917	△ 34	1
3	65,009	33,340	31,669	-	△ 28	63	80,456	39,713	40,743	△ 40	△ 8
4	63,784	32,773	31,011	-	△ 50	64	80,060	39,603	40,457	△ 58	1
5～9歳	338,261	173,405	164,856	△ 2	△ 158	65～69歳	492,490	238,494	253,996	△ 390	3
5	66,160	33,941	32,219	△ 1	△ 16	65	85,565	41,795	43,770	△ 61	△ 5
6	67,105	34,320	32,785	△ 1	△ 43	66	88,832	43,122	45,710	△ 47	△ 1
7	68,291	35,044	33,247	-	△ 47	67	95,879	46,340	49,539	△ 74	6
8	68,080	34,870	33,210	-	△ 30	68	105,594	51,167	54,427	△ 99	2
9	68,625	35,230	33,395	-	△ 22	69	116,620	56,070	60,550	△ 109	1
10～14歳	343,490	175,748	167,742	△ 1	5	70～74歳	452,990	215,302	237,688	△ 570	17
10	69,443	35,730	33,713	-	△ 11	70	117,761	55,836	61,925	△ 136	3
11	68,892	35,483	33,409	-	△ 2	71	101,465	48,555	52,910	△ 122	11
12	67,430	34,337	33,093	-	10	72	65,822	31,610	34,212	△ 81	△ 6
13	67,764	34,562	33,202	△ 1	2	73	78,335	37,087	41,248	△ 90	5
14	69,961	35,636	34,325	-	6	74	89,607	42,214	47,393	△ 141	4
15～19歳	373,398	193,375	180,023	△ 8	592	75～79歳	377,563	174,144	203,419	△ 792	31
15	70,846	36,296	34,550	△ 3	7	75	83,213	38,912	44,301	△ 158	6
16	72,309	37,532	34,777	△ 1	3	76	85,270	39,705	45,565	△ 160	2
17	73,635	37,850	35,785	△ 2	13	77	78,910	36,260	42,650	△ 162	13
18	77,321	40,336	36,985	△ 1	262	78	71,469	32,756	38,713	△ 174	9
19	79,287	41,361	37,926	△ 1	307	79	58,701	26,511	32,190	△ 138	1
20～24歳	413,217	217,875	195,342	△ 12	663	80～84歳	272,057	116,410	155,647	△ 974	5
20	80,905	42,467	38,438	△ 2	155	80	61,763	27,615	34,148	△ 169	△ 3
21	82,539	43,241	39,298	△ 2	76	81	59,137	26,006	33,131	△ 170	4
22	82,477	43,400	39,077	△ 2	257	82	56,258	24,144	32,114	△ 244	9
23	84,119	44,230	39,889	△ 3	128	83	49,664	20,527	29,137	△ 189	△ 3
24	83,177	44,537	38,640	△ 3	47	84	45,235	18,118	27,117	△ 202	△ 2
25～29歳	408,590	216,303	192,287	△ 14	223	85～89歳	160,823	58,090	102,733	△ 1,032	31
25	81,096	42,817	38,279	△ 3	85	85	40,849	15,661	25,188	△ 209	5
26	80,335	42,765	37,570	△ 3	△ 4	86	36,500	13,752	22,748	△ 218	11
27	80,071	42,493	37,578	△ 4	△ 17	87	32,599	11,685	20,914	△ 234	11
28	82,462	43,787	38,675	△ 2	95	88	27,183	9,245	17,938	△ 171	5
29	84,626	44,441	40,185	△ 2	64	89	23,692	7,747	15,945	△ 200	△ 1
30～34歳	446,156	234,086	212,070	△ 15	178	90～94歳	71,349	20,077	51,272	△ 799	8
30	84,847	44,719	40,128	△ 2	119	90	20,490	6,357	14,133	△ 194	1
31	87,097	45,767	41,330	△ 1	20	91	17,155	5,117	12,038	△ 184	4
32	88,730	46,626	42,104	△ 4	49	92	14,332	3,926	10,406	△ 149	△ 2
33	91,544	47,673	43,871	△ 6	32	93	11,206	2,775	8,431	△ 154	4
34	93,938	49,301	44,637	△ 2	△ 42	94	8,166	1,902	6,264	△ 118	1
35～39歳	479,583	250,388	229,195	△ 30	△ 39	95～99歳	18,062	3,244	14,818	△ 350	△ 6
35	93,497	48,951	44,546	△ 6	△ 2	95	6,458	1,268	5,190	△ 102	△ 2
36	93,174	48,578	44,596	△ 6	1	96	4,350	793	3,557	△ 86	-
37	95,159	49,732	45,427	△ 7	△ 21	97	3,300	584	2,716	△ 66	△ 2
38	97,536	50,900	46,636	△ 4	△ 46	98	2,377	366	2,011	△ 58	△ 1
39	100,217	52,227	47,990	△ 7	29	99	1,577	233	1,344	△ 38	△ 1
40～44歳	566,002	292,473	273,529	△ 52	△ 29	100～104歳	2,969	449	2,520	△ 76	1
40	103,441	53,195	50,246	△ 10	△ 23	100	1,111	188	923	△ 29	1
41	106,713	55,093	51,620	△ 7	△ 19	101	725	97	628	△ 22	-
42	111,965	57,975	53,990	△ 9	9	102	530	66	464	△ 16	-
43	119,067	61,409	57,658	△ 11	3	103	362	54	308	△ 3	-
44	124,816	64,801	60,015	△ 15	1	104	241	44	197	△ 6	-
45～49歳	601,060	310,147	290,913	△ 58	66	105～109歳	304	40	264	△ 4	-
45	126,941	65,461	61,480	△ 12	26	105	166	22	144	△ 3	-
46	124,948	64,662	60,286	△ 16	△ 4	106	74	9	65	-	-
47	120,161	61,737	58,424	△ 14	3	107	40	5	35	△ 1	-
48	114,995	59,285	55,710	△ 11	12	108	21	4	17	-	-
49	114,015	59,002	55,013	△ 5	29	109	3	-	3	-	-
50～54歳	497,967	256,777	241,190	△ 111	31	110歳以上	18	4	14	-	-
50	111,058	57,571	53,487	△ 22	17	不詳	77,532	44,596	32,936	-	2
51	102,338	53,007	49,331	△ 23	8						
52	88,408	45,573	42,835	△ 26	△ 6	0～14歳	1,003,521	513,831	489,690	5,513	△ 312
53	101,531	52,135	49,396	△ 22	7	15～64歳	4,608,910	2,386,965	2,221,945	△ 623	1,669
54	94,632	48,491	46,141	△ 18	5	65歳以上	1,848,625	826,254	1,022,371	△ 4,987	90
55～59歳	428,449	218,008	210,441	△ 130	21						
55	92,246	47,370	44,876	△ 20	△ 8						
56	86,789	44,434	42,355	△ 28	22						
57	83,827	42,456	41,371	△ 24	13						
58	82,460	41,620	40,840	△ 29	△ 6						
59	83,127	42,128	40,999	△ 29	-						

(注) 年齢は出生年月から算出したものです。