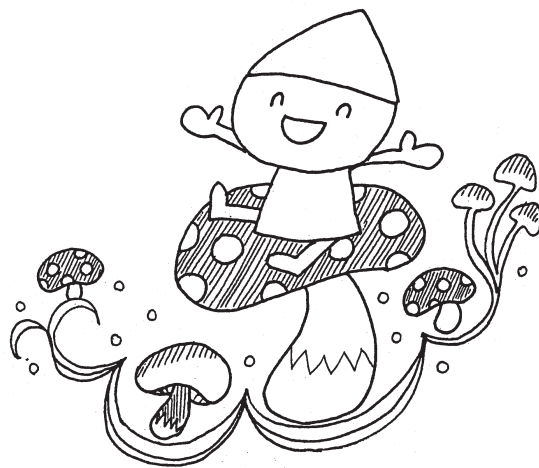


認証保育所



認 証 保 育 所 の ご 案 内

■ 認証保育所とは

大都市のニーズに対応するため1日13時間以上の長時間開所等を行っている東京都の認証を受けた施設です。株式会社等の民間事業者が設置するA型とB型があり、利用対象が異なります。保護者は、当該認証保育所と直接契約を行います。

区は、補助事業者として認証保育所に運営経費の一部を補助し、保護者に認証保育所をご案内しています。また、一定の基準により保護者に対して保育料の一部を補助しています。

- ◎全施設で0歳児からお預かりしています。
- ◎全施設で13時間以上開所しています。
- ◎保育所について、重要事項を随時情報提供します。
- ◎利用者と保育所が直接契約をします。
- ◎月220時間以下の保育の利用については、料金の上限が決められています。

※認証保育所から、新制度の対象施設に移行する際には、別途、保育のごあんない追加・訂正表及び区のホームページ等でご案内いたします。

■ご利用できる方は

【A型】

1ヶ月につき160時間以上の利用が必要な0歳～小学校就学前までの方です。

ただし、年齢別の定員は、施設によって異なるので、直接、園にご確認ください。

【B型】

1ヶ月につき160時間以上の利用が必要な0歳～3歳未満の方で、保護者が働いていたり、同居の家族その他親族等も保育ができない（保育を必要とする事由のある）方に限ります。なお、集団生活を経験させたい、幼児教育の場として利用したいなどの理由だけでは利用対象になりません。

◎保育を必要とする事由とは、以下のことが常態となっていることが必要です。

- ・保護者が、日中就労している場合
- ・保護者が、病気や心身に障害がある場合
- ・保護者が常時、病気の方や心身に障害のある方の介護、看護をしている場合
- ・保護者が、出産する場合
- ・保護者が、現在仕事を探している場合
- ・保護者が、就学、技能習得（通信教育・趣味の講座・カルチャー講座は除く）をしている場合
- ・災害の復旧にあたっている場合
- ・その他、保護者が保育にあたることができない特段の事由がある場合

■対象年齢・保育する日・保育時間は

◎施設により異なりますので、直接各施設にお問い合わせください。

■保育料の補助をします

◎認証保育所を利用している保護者に、保育料を一部補助する制度があります。（一定の要件があります。）

◎補助金のごあんない及び申請書は、施設を通して配布します。

◎補助金交付決定の可否は、申請された方に、通知でお知らせします。

電話等での補助金額のお問い合わせには、お答えしていません。

◎補助制度についての詳細は、保育担当部 保育認定・調整課 認可外保育施設担当（5432-2313）までお問い合わせください。

■その他

◎一時保育を受け付けている場合がありますので、直接各施設にお問い合わせください。

■保育料

施設名 蓮美幼児学園池尻ナーサリー

保育料(月額) (税込み)

| | | | | |
|-------------------|---------|---------|---------|---------|
| 入園金 | 30,000円 | | | |
| | | 0歳児 | 2歳児 | |
| 1日8時間・週5日利用の場合 | | 60,800円 | 59,800円 | |
| 最も時間数の長い 契約の場合 | 時間数 | 13時間 | 80,800円 | 79,800円 |

| | |
|-------------------|---------------|
| 超過料金の単位 | 30分単位 |
| 夜間などにおける超過料金割増の有無 | あり |
| 兄弟・姉妹割引の有無 | (入園金のみ) あり |

(追加料金の有無)

| | |
|-----------------------|----|
| 夕食代・補食代(夕食までの間に与える軽食) | あり |
| 教材費・施設費 | なし |
| 契約更新手数料 | なし |

施設名 ニチイキッズ三軒茶屋保育園

保育料(月額) (非課税)

| | | | | |
|-------------------|---------|---------|---------|---------|
| 入園金 | 20,000円 | | | |
| | | 0歳児 | 2歳児 | |
| 1日8時間・週5日利用の場合 | | 60,800円 | 54,400円 | |
| 最も時間数の長い 契約の場合 | 時間数 | 13時間 | 74,800円 | 66,000円 |

| | |
|-------------------|-------|
| 超過料金の単位 | 30分単位 |
| 夜間などにおける超過料金割増の有無 | あり |
| 兄弟・姉妹割引の有無 | あり |

(追加料金の有無)

| | |
|-----------------------|----|
| 夕食代・補食代(夕食までの間に与える軽食) | あり |
| 教材費 施設費 | あり |
| 契約更新手数料 | なし |

施設名 都市型保育園ポポラー東京三軒茶屋園

保育料(月額) (税込み)

| | | | | |
|-------------------|---------|---------|---------|---------|
| 入園金 | 30,000円 | | | |
| | | 0歳児 | 5歳児 | |
| 1日8時間・週5日利用の場合 | | 51,330円 | 23,330円 | |
| 最も時間数の長い 契約の場合 | 時間数 | 13時間 | 84,480円 | 38,400円 |

| | |
|-------------------|-------|
| 超過料金の単位 | 10分単位 |
| 夜間などにおける超過料金割増の有無 | あり |
| 兄弟・姉妹割引の有無 | あり |

(追加料金の有無)

| | |
|-----------------------|-----------------|
| 夕食代・補食代(夕食までの間に与える軽食) | あり |
| 教材費・施設費 | 教材費あり、 施設費なし |
| 契約更新手数料 | なし |

施設名 グローバルキッズ松陰神社駅前保育園

保育料(月額) (税込み)

| | | | | |
|-------------------|-----|---------|---------|---------|
| 入園金 | 0円 | | | |
| | | 0歳児 | 3歳児 | |
| 1日8時間・週5日利用の場合 | | 55,000円 | 49,000円 | |
| 最も時間数の長い 契約の場合 | 時間数 | 10時間 | 71,000円 | 65,000円 |

| | |
|-------------------|-------|
| 超過料金の単位 | 10分単位 |
| 夜間などにおける超過料金割増の有無 | あり |
| 兄弟・姉妹割引の有無 | あり |

(追加料金の有無)

| | |
|-----------------------|----|
| 夕食代・補食代(夕食までの間に与える軽食) | あり |
| 教材費・施設費 | なし |
| 契約更新手数料 | なし |

■ 保育料

施設名 蓮美幼児学園世田谷第2ナーサリー

保育料(月額) (税込み)

| | | | | |
|-------------------|---------|---------|----------|----------|
| 入園金 | 30,000円 | | | |
| | | 0歳児 | 2歳児 | |
| 1日8時間・週5日利用の場合 | | 69,300円 | 68,250円 | |
| 最も時間数の長い 契約の場合 | 時間数 | 13時間 | 102,900円 | 100,800円 |

| | |
|-------------------|---------------|
| 超過料金の単位 | 30分単位 |
| 夜間などにおける超過料金割増の有無 | あり |
| 兄弟・姉妹割引の有無 | (入園金のみ) あり |

(追加料金の有無)

| | |
|-----------------------|----|
| 夕食代・補食代(夕食までの間に与える軽食) | あり |
| 教材費・施設費 | なし |
| 契約更新手数料 | なし |

施設名 蓮美幼児学園世田谷ナーサリー

保育料(月額) (税込み)

| | | | | |
|-------------------|---------|---------|---------|---------|
| 入園金 | 30,000円 | | | |
| | | 0歳児 | 5歳児 | |
| 1日8時間・週5日利用の場合 | | 64,600円 | 53,600円 | |
| 最も時間数の長い 契約の場合 | 時間数 | 13時間 | 86,600円 | 75,600円 |

| | |
|-------------------|---------------|
| 超過料金の単位 | 30分単位 |
| 夜間などにおける超過料金割増の有無 | あり |
| 兄弟・姉妹割引の有無 | (入園金のみ) あり |

(追加料金の有無)

| | |
|-----------------------|----|
| 夕食代・補食代(夕食までの間に与える軽食) | あり |
| 教材費・施設費 | なし |
| 契約更新手数料 | なし |

施設名 フロンティアキッズ上町

保育料(月額) (税込み)

| | | | | |
|-------------------|---------|-------------|----------|----------|
| 入園金 | 31,500円 | | | |
| | | 0歳児 | 5歳児 | |
| 1日8時間・週5日利用の場合 | | 68,250円 | 58,800円 | |
| 最も時間数の長い 契約の場合 | 時間数 | 週6日 11時間 | 105,000円 | 101,850円 |

| | |
|-------------------|-------|
| 超過料金の単位 | 30分単位 |
| 夜間などにおける超過料金割増の有無 | あり |
| 兄弟・姉妹割引の有無 | あり |

(追加料金の有無)

| | |
|-----------------------|---------------|
| 夕食代・補食代(夕食までの間に与える軽食) | あり |
| 教材費・施設費 | なし |
| 契約更新手数料 | あり 10,500円 |

施設名 ベビールーム三軒茶屋

保育料(月額) (税込み)

| | | | | |
|-------------------|---------|---------|---------|---------|
| 入園金 | 10,000円 | | | |
| | | 0歳児 | 2歳児 | |
| 1日8時間・週5日利用の場合 | | 64,000円 | 48,000円 | |
| 最も時間数の長い 契約の場合 | 時間数 | 11時間 | 79,000円 | 63,000円 |

| | |
|-------------------|-------|
| 超過料金の単位 | 30分単位 |
| 夜間などにおける超過料金割増の有無 | あり |
| 兄弟・姉妹割引の有無 | あり |

(追加料金の有無)

| | |
|-----------------------|----|
| 夕食代・補食代(夕食までの間に与える軽食) | なし |
| 教材費・施設費 | なし |
| 契約更新手数料 | なし |

■保育料

施設名 マミーナ桜新町

保育料(月額) (税込み)

| | | |
|-------------------|----------|-----------------|
| 入園金 | 30,000円 | |
| | 0歳児 | 5歳児 |
| 1日8時間・週5日利用の場合 | 55,400円 | 50,670円 |
| 最も時間数の長い 契約の場合 | 時間数 15時間 | 99,500円 94,770円 |

| | |
|-------------------|-------|
| 超過料金の単位 | 30分単位 |
| 夜間などにおける超過料金割増の有無 | あり |
| 兄弟・姉妹割引の有無 | あり |

(追加料金の有無)

| | |
|------------------------|----|
| 夕食代・補食代 (夕食までの間に与える軽食) | あり |
| 教材費・施設費 | なし |
| 契約更新手数料 | なし |

施設名 ポピンズナーサリースクール三軒茶屋

保育料(月額) (税込み)

| | | |
|-------------------|-----------------|-------------------|
| 入園金 | 52,500円 | |
| | 0歳児 | 5歳児 |
| 1日8時間・週5日利用の場合 | 72,000円 | 69,000円 |
| 最も時間数の長い 契約の場合 | 時間数 週6日 13時間 | 106,000円 103,000円 |

| | |
|-------------------|-------|
| 超過料金の単位 | 15分単位 |
| 夜間などにおける超過料金割増の有無 | あり |
| 兄弟・姉妹割引の有無 | あり |

(追加料金の有無)

| | |
|------------------------|----|
| 夕食代・補食代 (夕食までの間に与える軽食) | あり |
| 教材費・施設費 | なし |
| 契約更新手数料 | なし |

施設名 ねいろ保育園

保育料(月額) (税込み)

| | | |
|-------------------|----------|-----------------|
| 入園金 | 30,000円 | |
| | 0・1歳児 | 2歳児 |
| 1日8時間・週5日利用の場合 | 65,000円 | 65,000円 |
| 最も時間数の長い 契約の場合 | 時間数 11時間 | 75,000円 75,000円 |

| | |
|-------------------|-------|
| 超過料金の単位 | 30分単位 |
| 夜間などにおける超過料金割増の有無 | あり |
| 兄弟・姉妹割引の有無 | なし |

(追加料金の有無)

| | |
|------------------------|----|
| 夕食代・補食代 (夕食までの間に与える軽食) | あり |
| 教材費・施設費 | なし |
| 契約更新手数料 | なし |

施設名 フロンティアキッズ上馬

保育料(月額) (税込み)

| | | |
|-------------------|-----------------|-------------------|
| 入園金 | 31,500円 | |
| | 0歳児 | 5歳児 |
| 1日8時間・週5日利用の場合 | 71,400円 | 61,950円 |
| 最も時間数の長い 契約の場合 | 時間数 週6日 11時間 | 108,780円 105,630円 |

| | |
|-------------------|-------|
| 超過料金の単位 | 30分単位 |
| 夜間などにおける超過料金割増の有無 | あり |
| 兄弟・姉妹割引の有無 | あり |

(追加料金の有無)

| | |
|------------------------------|---------------|
| 夕食代・補食代 (夕食までの間に与える軽食) | あり |
| 教材費・施設費 | イベント時などある場合も。 |
| 契約更新手数料 (更新した場合、次年度4月保育料に充当) | あり 10,500円 |

■ 保育料

施設名 駒沢プチ・クレイシュ

保育料(月額) (税込み)

| | | | | |
|----------------|---------|-------------|---------|---------|
| 入園金 | 17,000円 | | | |
| | | 0歳児 | 5歳児 | |
| 1日8時間・週5日利用の場合 | | 55,000円 | 44,000円 | |
| 最も時間数の長い契約の場合 | 時間数 | 週6日 13時間 | 83,700円 | 72,700円 |

| | |
|-------------------|-------|
| 超過料金の単位 | 30分単位 |
| 夜間などにおける超過料金割増の有無 | なし |
| 兄弟・姉妹割引の有無 | あり |

(追加料金の有無)

| | |
|-----------------------|----------------|
| 夕食代・補食代(夕食までの間に与える軽食) | あり |
| 教材費・施設費 | 行事など 実質徴収あり |
| 契約更新手数料 | なし |

施設名 三茶こっこ保育園

保育料(月額) (税込み)

| | | | | |
|----------------|---------|---------|----------|---------|
| 入園金 | 30,000円 | | | |
| | | 0歳児 | 1・2歳児 | |
| 1日8時間・週5日利用の場合 | | 69,600円 | 67,200円 | |
| 最も時間数の長い契約の場合 | 時間数 | 13時間 | 112,100円 | 10,800円 |

| | |
|-------------------|-------|
| 超過料金の単位 | 10分単位 |
| 夜間などにおける超過料金割増の有無 | なし |
| 兄弟・姉妹割引の有無 | なし |

(追加料金の有無)

| | |
|-----------------------|------|
| 夕食代・補食代(夕食までの間に与える軽食) | 夕食あり |
| 教材費・施設費 | なし |
| 契約更新手数料 | なし |

施設名 アソシエこまざわ保育園

保育料(月額) (税込み)

| | | | | |
|----------------|---------|---------|-------------|-----------|
| 入園金 | 50,000円 | | | |
| | | 0歳児 | 1・2歳児 以上 | 3歳児 以上 |
| 1日8時間・週5日利用の場合 | | 70,000円 | 68,000円 | 64,000円 |
| 最も時間数の長い契約の場合 | 時間数 | 11時間 | 80,000円 | 78,000円 |

| | |
|-------------------|-------|
| 超過料金の単位 | 30分単位 |
| 夜間などにおける超過料金割増の有無 | あり |
| 兄弟・姉妹割引の有無 | あり |

(追加料金の有無)

| | |
|-----------------------|----|
| 夕食代・補食代(夕食までの間に与える軽食) | あり |
| 教材費・施設費 | なし |
| 契約更新手数料 | なし |

施設名 リトルパルズ・アカデミー

保育料(月額) (税込み)

| | | | | |
|----------------|---------|-------------|-------------|-----------|
| 入園金 | 27,000円 | | | |
| | | 0歳児 | 1・2歳児 以上 | 3歳児 以上 |
| 1日8時間・週5日利用の場合 | | 75,000円 | 70,000円 | 65,000円 |
| 最も時間数の長い契約の場合 | 時間数 | 週6日 10時間 | 90,000円 | 84,000円 |

| | |
|-------------------|-------|
| 超過料金の単位 | 15分単位 |
| 夜間などにおける超過料金割増の有無 | なし |
| 兄弟・姉妹割引の有無 | あり |

(追加料金の有無)

| | |
|-----------------------|----|
| 夕食代・補食代(夕食までの間に与える軽食) | あり |
| 教材費・施設費 | あり |
| 契約更新手数料 | なし |

■保育料

施設名 保育園夢未来桜新町園

保育料(月額) (税込み)

| | | | | | |
|--------------------|-----|------|---------|-------------|-----------|
| 入園金 | | | 20,000円 | | |
| | | | 0歳児 | 1・2歳児 以上 | 3～5 歳児 |
| 1日8時間・週5日利用 の場合 | | | 64,000円 | 59,000円 | 51,000円 |
| 最も時間数の 長い契約の場合 | 時間数 | 14時間 | 82,000円 | 77,000円 | 70,000円 |

| | |
|-------------------|-------|
| 超過料金の単位 | 30分単位 |
| 夜間などにおける超過料金割増の有無 | なし |
| 兄弟・姉妹割引の有無 | あり |

(追加料金の有無)

| | |
|----------------------------|----|
| 夕食代・補食代 (夕食までの間に 与える軽食) | あり |
| 教材費・施設費 | なし |
| 契約更新手数料 | なし |

■ 保育料

施設名 グローバルキッズ東松原駅前保育園

保育料(月額) (税込み)

| | | | | |
|-------------------|-----|------|---------|---------|
| 入園金 | 0円 | | | |
| | | | 0歳児 | 1・2歳児 |
| 1日8時間・週5日利用の場合 | | | 55,000円 | 52,000円 |
| 最も時間数の長い 契約の場合 | 時間数 | 10時間 | 63,000円 | 60,000円 |

| | |
|-------------------|-------|
| 超過料金の単位 | 10分単位 |
| 夜間などにおける超過料金割増の有無 | あり |
| 兄弟・姉妹割引の有無 | あり |

(追加料金の有無)

| | |
|-----------------------|----|
| 夕食代・補食代(夕食までの間に与える軽食) | あり |
| 教材費・施設費 | あり |
| 契約更新手数料 | なし |

施設名 アスク明大前保育園

保育料(月額) (税込み)

| | | | | |
|-------------------|---------|------|---------|---------|
| 入園金 | 20,000円 | | | |
| | | | 0歳児 | 3歳以上 |
| 1日8時間・週5日利用の場合 | | | 70,000円 | 64,000円 |
| 最も時間数の長い 契約の場合 | 時間数 | 10時間 | 70,000円 | 64,000円 |

| | |
|-------------------|-------|
| 超過料金の単位 | 15分単位 |
| 夜間などにおける超過料金割増の有無 | あり |
| 兄弟・姉妹割引の有無 | あり |

(追加料金の有無)

| | |
|-----------------------|----|
| 夕食代・補食代(夕食までの間に与える軽食) | あり |
| 教材費・施設費 | あり |
| 契約更新手数料 | なし |

施設名 マミーナ下北沢

保育料(月額) (税込み)

| | | | | |
|-------------------|---------|------|---------|---------|
| 入園金 | 30,000円 | | | |
| | | | 0歳児 | 1・2歳児 |
| 1日8時間・週5日利用の場合 | | | 55,400円 | 54,350円 |
| 最も時間数の長い 契約の場合 | 時間数 | 15時間 | 99,500円 | 98,450円 |

| | |
|-------------------|-------|
| 超過料金の単位 | 30分単位 |
| 夜間などにおける超過料金割増の有無 | あり |
| 兄弟・姉妹割引の有無 | あり |

(追加料金の有無)

| | |
|-----------------------|----|
| 夕食代・補食代(夕食までの間に与える軽食) | あり |
| 教材費・施設費 | なし |
| 契約更新手数料 | なし |

施設名 ゆりかご赤堤園

保育料(月額) (税込み)

| | | | | |
|-------------------|---------|------|---------|---------|
| 入園金 | 20,000円 | | | |
| | | | 0歳児 | 5歳児 |
| 1日8時間・週5日利用の場合 | | | 57,500円 | 52,500円 |
| 最も時間数の長い 契約の場合 | 時間数 | 14時間 | 77,750円 | 72,500円 |

| | |
|-------------------|-------|
| 超過料金の単位 | 30分単位 |
| 夜間などにおける超過料金割増の有無 | なし |
| 兄弟・姉妹割引の有無 | あり |

(追加料金の有無)

| | |
|-----------------------|----|
| 夕食代・補食代(夕食までの間に与える軽食) | あり |
| 教材費・施設費 | あり |
| 契約更新手数料 | なし |

■保育料

施設名 ポピンズナーサリースクール経堂

保育料(月額) (税込み)

| | | |
|-------------------|----------|----------|
| 入園金 | 52,500円 | |
| | 0歳児 | 2歳児 |
| 1日8時間・週5日利用の場合 | 72,000円 | 72,000円 |
| 最も時間数の長い 契約の場合 | 時間数 13時間 | 106,000円 |

| | |
|-------------------|-------|
| 超過料金の単位 | 15分単位 |
| 夜間などにおける超過料金割増の有無 | あり |
| 兄弟・姉妹割引の有無 | あり |

(追加料金の有無)

| | |
|------------------------|----|
| 夕食代・補食代 (夕食までの間に与える軽食) | あり |
| 教材費・施設費 | あり |
| 契約更新手数料 | なし |

施設名 小さな森の保育園

保育料(月額) (税込み)

| | | | |
|-------------------|-----------------|----------------|----------------|
| 入園金 | 0歳児 100,000円 | 1歳児 75,000円 | 2歳児 50,000円 |
| | 0・1・2歳児 | | |
| 1日8時間・週5日利用の場合 | 72,000円 | | |
| 最も時間数の長い 契約の場合 | 時間数 240時間 | 86,000円 | |

| | |
|-------------------|-------|
| 超過料金の単位 | 15分単位 |
| 夜間などにおける超過料金割増の有無 | あり |
| 兄弟・姉妹割引の有無 | なし |

(追加料金の有無)

| | |
|------------------------|------|
| 夕食代・補食代 (夕食までの間に与える軽食) | 300円 |
| 教材費・施設費 | なし |
| 契約更新手数料 | なし |

■ 保育料

施設名 マミーズエンジェル奥沢保育園

保育料(月額) (税込み)

| | | | | |
|-------------------|---------|---------|---------|---------|
| 入園金 | 21,000円 | | | |
| | | 0歳児 | 5歳児 | |
| 1日8時間・週5日利用の場合 | | 66,800円 | 55,700円 | |
| 最も時間数の長い 契約の場合 | 時間数 | 13時間 | 71,200円 | 59,300円 |

| | |
|-------------------|-------|
| 超過料金の単位 | 30分単位 |
| 夜間などにおける超過料金割増の有無 | あり |
| 兄弟・姉妹割引の有無 | あり |

(追加料金の有無)

| | |
|-----------------------|----|
| 夕食代・補食代(夕食までの間に与える軽食) | あり |
| 教材費・施設費 | あり |
| 契約更新手数料 | なし |

施設名 ベビールーム等々力

保育料(月額) (税込み)

| | | | |
|-------------------|---------|---------|-----------------|
| 入園金 | 10,000円 | | |
| | | 0歳児 | 2歳以上 |
| 1日8時間・週5日利用の場合 | | 64,000円 | 48,000円 |
| 最も時間数の長い 契約の場合 | 時間数 | 11時間 | 79,000円 63,000円 |

| | |
|-------------------|-------|
| 超過料金の単位 | 30分単位 |
| 夜間などにおける超過料金割増の有無 | あり |
| 兄弟・姉妹割引の有無 | あり |

(追加料金の有無)

| | |
|-----------------------|----|
| 夕食代・補食代(夕食までの間に与える軽食) | なし |
| 教材費・施設費 | なし |
| 契約更新手数料 | なし |

施設名 ピノキオ幼児舎 上野毛園

保育料(月額) (税込み)

| | | | | |
|-------------------|---------|-------------|---------|---------|
| 入園金 | 10,000円 | | | |
| | | 0歳児 | 5歳児 | |
| 1日8時間・週5日利用の場合 | | 51,000円 | 48,000円 | |
| 最も時間数の長い 契約の場合 | 時間数 | 週6日 14時間 | 72,000円 | 68,000円 |

| | |
|-------------------|-------|
| 超過料金の単位 | 30分単位 |
| 夜間などにおける超過料金割増の有無 | なし |
| 兄弟・姉妹割引の有無 | あり |

(追加料金の有無)

| | |
|-----------------------|----|
| 夕食代・補食代(夕食までの間に与える軽食) | あり |
| 教材費・施設費 | なし |
| 契約更新手数料 | なし |

施設名 グローバルキッズ上野毛園

保育料(月額) (税込み)

| | | | |
|-------------------|-----|---------|-----------------|
| 入園金 | なし | | |
| | | 0歳児 | 3歳児 |
| 1日8時間・週5日利用の場合 | | 58,000円 | 52,000円 |
| 最も時間数の長い 契約の場合 | 時間数 | 10時間 | 74,000円 68,000円 |

| | |
|-------------------|-------|
| 超過料金の単位 | 10分単位 |
| 夜間などにおける超過料金割増の有無 | あり |
| 兄弟・姉妹割引の有無 | あり |

(追加料金の有無)

| | |
|-----------------------|----|
| 夕食代・補食代(夕食までの間に与える軽食) | あり |
| 教材費・施設費 | あり |
| 契約更新手数料 | なし |

■保育料

施設名 ナーサリールームベリベアー用賀

保育料(月額) (税込み)

| | | | | |
|-------------------|---------|---------|---------|---------|
| 入園金 | 20,000円 | | | |
| | 0歳児 | 5歳児 | | |
| 1日8時間・週5日利用の場合 | 62,000円 | 57,000円 | | |
| 最も時間数の長い 契約の場合 | 時間数 | 10時間 | 66,000円 | 63,000円 |

| | |
|-------------------|-------|
| 超過料金の単位 | 30分単位 |
| 夜間などにおける超過料金割増の有無 | なし |
| 兄弟・姉妹割引の有無 | なし |

(追加料金の有無)

| | |
|-----------------------|----|
| 夕食代・補食代(夕食までの間に与える軽食) | あり |
| 教材費・施設費 | なし |
| 契約更新手数料 | なし |

施設名 いいほいくえん用賀

保育料(月額) (税込み)

| | | | |
|-------------------|---------|-------------|---------|
| 入園金 | 32,400円 | | |
| | 0・1・2歳児 | | |
| 1日8時間・週5日利用の場合 | 68,000円 | | |
| 最も時間数の長い 契約の場合 | 時間数 | 週6日 10時間 | 90,000円 |

| | |
|-------------------|-------|
| 超過料金の単位 | 60分単位 |
| 夜間などにおける超過料金割増の有無 | あり |
| 兄弟・姉妹割引の有無 | なし |

(追加料金の有無)

| | |
|-----------------------|----|
| 夕食代・補食代(夕食までの間に与える軽食) | あり |
| 教材費・施設費 | なし |
| 契約更新手数料 | なし |

施設名 用賀プチ・クレイシュ

保育料(月額) (税込み)

| | | | | |
|-------------------|---------|-------------|---------|---------|
| 入園金 | 17,000円 | | | |
| | 0歳児 | 5歳児 | | |
| 1日8時間・週5日利用の場合 | 57,000円 | 47,000円 | | |
| 最も時間数の長い 契約の場合 | 時間数 | 週6日 13時間 | 86,000円 | 75,000円 |

※上記は、いずれもオムツ代込みです。

| | |
|-------------------|-------|
| 超過料金の単位 | 30分単位 |
| 夜間などにおける超過料金割増の有無 | なし |
| 兄弟・姉妹割引の有無 | あり |

(追加料金の有無)

| | |
|-----------------------|----------------|
| 夕食代・補食代(夕食までの間に与える軽食) | あり |
| 教材費・施設費 | 行事など 実費徴収あり |
| 契約更新手数料 | なし |

施設名 はじまりはじまりえんniko

保育料(月額) (税込み)

| | | | | |
|-------------------|---------|---------|---------|---------|
| 入園金 | 50,000円 | | | |
| | 0歳児 | 1・2歳児 | | |
| 1日8時間・週5日利用の場合 | 67,200円 | 65,600円 | | |
| 最も時間数の長い 契約の場合 | 時間数 | 13時間 | 83,200円 | 80,600円 |

| | |
|-------------------|-------|
| 超過料金の単位 | 30分単位 |
| 夜間などにおける超過料金割増の有無 | あり |
| 兄弟・姉妹割引の有無 | なし |

(追加料金の有無)

| | |
|-----------------------|----|
| 夕食代・補食代(夕食までの間に与える軽食) | あり |
| 教材費・施設費 | なし |
| 契約更新手数料 | なし |

■ 保育料

施設名 ポピンズナーサリースクールニ子玉川

保育料(月額) (税込み)

| | | |
|-------------------|-----------------|-------------------|
| 入園金 | 52,500円 | |
| | 0歳児 | 4・5歳児 |
| 1日8時間・週5日利用の場合 | 72,000円 | 69,000円 |
| 最も時間数の長い 契約の場合 | 時間数 週6日 13時間 | 106,000円 103,000円 |

| | |
|-------------------|-------|
| 超過料金の単位 | 15分単位 |
| 夜間などにおける超過料金割増の有無 | あり |
| 兄弟・姉妹割引の有無 | あり |

(追加料金の有無)

| | |
|------------------------|----|
| 夕食代・補食代 (夕食までの間に与える軽食) | あり |
| 教材費・施設費 | なし |
| 契約更新手数料 | なし |

施設名 小学館アカデミーふたこたまがわ保育園

保育料(月額) (税込み)

| | | |
|-------------------|-----------------|-----------------|
| 入園金 | 21,000円 | |
| | 0歳児 | 1歳児 |
| 1日8時間・週5日利用の場合 | 75,000円 | 73,000円 |
| 最も時間数の長い 契約の場合 | 時間数 週5日 13時間 | 95,800円 93,800円 |

| | |
|-------------------|----------------------|
| 超過料金の単位 | 30分単位 |
| 夜間などにおける超過料金割増の有無 | あり |
| 兄弟・姉妹割引の有無 | (入園金同時に園にいる場合) あり |

(追加料金の有無)

| | |
|------------------------|----|
| 夕食代・補食代 (夕食までの間に与える軽食) | あり |
| 教材費・施設費 | なし |
| 契約更新手数料 | なし |

施設名 パパルキッズルーム

保育料(月額) (税込み)

| | | |
|-------------------|----------|-----------------|
| 入園金 | 30,000円 | |
| | 0歳児 | 3~5歳児 |
| 1日8時間・週5日利用の場合 | 60,800円 | 48,000円 |
| 最も時間数の長い 契約の場合 | 時間数 14時間 | 95,040円 72,000円 |

| | |
|-------------------|-------|
| 超過料金の単位 | 30分単位 |
| 夜間などにおける超過料金割増の有無 | あり |
| 兄弟・姉妹割引の有無 | あり |

(追加料金の有無)

| | |
|------------------------|----|
| 夕食代・補食代 (夕食までの間に与える軽食) | あり |
| 教材費・施設費 | なし |
| 契約更新手数料 | なし |

施設名 グローバルキッズ用賀園

保育料(月額) (税込み)

| | | |
|-------------------|-----------------|-----------------|
| 入園金 | なし | |
| | 0歳児 | 1・2歳児 |
| 1日8時間・週5日利用の場合 | 56,000円 | 53,000円 |
| 最も時間数の長い 契約の場合 | 時間数 週6日 10時間 | 72,000円 69,000円 |

| | |
|-------------------|-------|
| 超過料金の単位 | 10分単位 |
| 夜間などにおける超過料金割増の有無 | あり |
| 兄弟・姉妹割引の有無 | あり |

(追加料金の有無)

| | |
|------------------------|----|
| 夕食代・補食代 (夕食までの間に与える軽食) | あり |
| 教材費・施設費 | あり |
| 契約更新手数料 | なし |

■保育料

施設名 ポピンズナーサリースクール桜新町

保育料(月額) (税込み)

| | | | | |
|-------------------|---------|-------------|--------------|--------------|
| 入園金 | 52,500円 | | | |
| | 0歳児 | 3~5歳児 | | |
| 1日8時間・週5日利用の場合 | 72,000円 | 69,000円 | | |
| 最も時間数の長い 契約の場合 | 時間数 | 週6日 13時間 | 106,000 円 | 103,000 円 |

| | |
|-------------------|-------|
| 超過料金の単位 | 15分単位 |
| 夜間などにおける超過料金割増の有無 | あり |
| 兄弟・姉妹割引の有無 | あり |

(追加料金の有無)

| | |
|-----------------------|----|
| 夕食代・補食代(夕食までの間に与える軽食) | あり |
| 教材費・施設費 | なし |
| 契約更新手数料 | なし |

■保育料

施設名 木下の保育園祖師谷

保育料(月額) (税込み)

| | | | | |
|-------------------|---------|---------|---------|---------|
| 入園金 | 25,000円 | | | |
| | | 0歳児 | 3歳以上 | |
| 1日8時間・週5日利用の場合 | | 63,000円 | 57,000円 | |
| 最も時間数の長い 契約の場合 | 時間数 | 13時間 | 91,000円 | 85,000円 |

| | |
|-------------------|-------|
| 超過料金の単位 | 10分単位 |
| 夜間などにおける超過料金割増の有無 | あり |
| 兄弟・姉妹割引の有無 | なし |

(追加料金の有無)

| | |
|-----------------------|----|
| 夕食代・補食代(夕食までの間に与える軽食) | なし |
| 教材費・施設費 | なし |
| 契約更新手数料 | なし |

施設名 木下の保育園成城

保育料(月額) (税込み)

| | | | | |
|-------------------|---------|---------|---------|---------|
| 入園金 | 25,000円 | | | |
| | | 0歳児 | 2歳児 | |
| 1日8時間・週5日利用の場合 | | 63,000円 | 60,000円 | |
| 最も時間数の長い 契約の場合 | 時間数 | 13時間 | 91,000円 | 88,000円 |

| | |
|-------------------|-------|
| 超過料金の単位 | 10分単位 |
| 夜間などにおける超過料金割増の有無 | あり |
| 兄弟・姉妹割引の有無 | なし |

(追加料金の有無)

| | |
|-----------------------|----|
| 夕食代・補食代(夕食までの間に与える軽食) | なし |
| 教材費・施設費 | なし |
| 契約更新手数料 | なし |

施設名 エクレール保育園

保育料(月額) (税込み)

| | | | | |
|-------------------|---------|---------|---------|---------|
| 入園金 | 20,000円 | | | |
| | | 0歳児 | 5歳児 | |
| 1日8時間・週5日利用の場合 | | 60,000円 | 57,000円 | |
| 最も時間数の長い 契約の場合 | 時間数 | 14時間 | 78,000円 | 75,000円 |

| | |
|-------------------|-------|
| 超過料金の単位 | 15分単位 |
| 夜間などにおける超過料金割増の有無 | あり |
| 兄弟・姉妹割引の有無 | あり |

(追加料金の有無)

| | |
|-----------------------|----|
| 夕食代・補食代(夕食までの間に与える軽食) | あり |
| 教材費・施設費 | なし |
| 契約更新手数料 | なし |

施設名 めぐみマテルネル

保育料(月額) (税込み)

| | | | | |
|-------------------|---------|---------|---------|---------|
| 入園金 | 20,000円 | | | |
| | | 0歳児 | 2歳児 | |
| 1日8時間・週5日利用の場合 | | 60,000円 | 60,000円 | |
| 最も時間数の長い 契約の場合 | 時間数 | 13時間 | 75,000円 | 75,000円 |

| | |
|-------------------|-------|
| 超過料金の単位 | 15分単位 |
| 夜間などにおける超過料金割増の有無 | あり |
| 兄弟・姉妹割引の有無 | あり |

(追加料金の有無)

| | |
|-----------------------|----|
| 夕食代・補食代(夕食までの間に与える軽食) | あり |
| 教材費・施設費 | なし |
| 契約更新手数料 | なし |

保育料

施設名 ぼけっとランド千歳船橋

保育料(月額) (税込み)

| | | | | |
|-------------------|---------|---------|---------|---------|
| 入園金 | 20,000円 | | | |
| | | 0歳児 | 5歳児 | |
| 1日8時間・週5日利用の場合 | | 65,000円 | 50,000円 | |
| 最も時間数の長い 契約の場合 | 時間数 | 13時間 | 89,000円 | 69,000円 |

| | |
|-------------------|---------------|
| 超過料金の単位 | 15分単位 |
| 夜間などにおける超過料金割増の有無 | なし |
| 兄弟・姉妹割引の有無 | (入園金のみ) あり |

(追加料金の有無)

| | |
|------------------------|----|
| 夕食代・補食代 (夕食までの間に与える軽食) | あり |
| 教材費・施設費 | なし |
| 契約更新手数料 | なし |

施設名 世田谷喜多見雲母保育園

保育料(月額) (税込み)

| | | | | |
|-------------------|---------|---------|---------|---------|
| 入園金 | 26,000円 | | | |
| | | 0~2歳児 | 3~5歳児 | |
| 1日9時間・週5日利用の場合 | | 62,000円 | 57,000円 | |
| 最も時間数の長い 契約の場合 | 時間数 | 14時間 | 86,000円 | 81,000円 |

| | |
|-------------------|-------|
| 超過料金の単位 | 15分単位 |
| 夜間などにおける超過料金割増の有無 | なし |
| 兄弟・姉妹割引の有無 | あり |

(追加料金の有無)

| | |
|------------------------|----|
| 夕食代・補食代 (夕食までの間に与える軽食) | あり |
| 教材費・施設費 | あり |
| 契約更新手数料 | なし |

施設名 喜多見こどもの家

保育料(月額) (税込み)

| | | | | |
|-------------------|-----|---------|---------|---------|
| 入園金 | 0円 | | | |
| | | 0歳児 | 1・2歳児 | |
| 1日8時間・週5日利用の場合 | | 48,000円 | 45,000円 | |
| 最も時間数の長い 契約の場合 | 時間数 | 13時間 | 63,000円 | 60,000円 |

| | |
|-------------------|-------|
| 超過料金の単位 | 30分単位 |
| 夜間などにおける超過料金割増の有無 | なし |
| 兄弟・姉妹割引の有無 | あり |

(追加料金の有無)

| | |
|------------------------|----|
| 夕食代・補食代 (夕食までの間に与える軽食) | あり |
| 教材費・施設費 | なし |
| 契約更新手数料 | なし |

施設名 砧南らる保育園

保育料(月額) (税込み)

| | | | | |
|-------------------|-----|---------|---------|---------|
| 入園金 | 0円 | | | |
| | | 0歳児 | 2歳児 | |
| 1日8時間・週5日利用の場合 | | 62,000円 | 60,000円 | |
| 最も時間数の長い 契約の場合 | 時間数 | 13時間 | 85,000円 | 83,000円 |

| | |
|-------------------|-------|
| 超過料金の単位 | 30分単位 |
| 夜間などにおける超過料金割増の有無 | なし |
| 兄弟・姉妹割引の有無 | あり |

(追加料金の有無)

| | |
|------------------------|----|
| 夕食代・補食代 (夕食までの間に与える軽食) | あり |
| 教材費・施設費 | なし |
| 契約更新手数料 | なし |

■保育料

施設名 世田谷祖師ヶ谷大蔵雲母保育園

保育料(月額) (税込み)

| | | | |
|-------------------|---------|---------|-----------------|
| 入園金 | 26,000円 | | |
| | 0~2歳児 | 3~5歳児 | |
| 1日9時間・週5日利用の場合 | 54,000円 | 49,000円 | |
| 最も時間数の長い 契約の場合 | 時間数 | 13.5時間 | 95,000円 90,000円 |

| | |
|-------------------|-------|
| 超過料金の単位 | 15分単位 |
| 夜間などにおける超過料金割増の有無 | なし |
| 兄弟・姉妹割引の有無 | あり |

(追加料金の有無)

| | |
|------------------------|----|
| 夕食代・補食代 (夕食までの間に与える軽食) | あり |
| 教材費・施設費 | あり |
| 契約更新手数料 | なし |

■保育料

施設名 ゆりかご保育園

保育料(月額) (税込み)

| | | |
|-------------------|----------|-----------------|
| 入園金 | 20,000円 | |
| | 0歳児 | 5歳児 |
| 1日8時間・週5日利用の場合 | 55,500円 | 50,500円 |
| 最も時間数の長い 契約の場合 | 時間数 14時間 | 75,500円 70,500円 |

| | |
|-------------------|-------|
| 超過料金の単位 | 30分単位 |
| 夜間などにおける超過料金割増の有無 | なし |
| 兄弟・姉妹割引の有無 | あり |

(追加料金の有無)

| | |
|------------------------|----|
| 夕食代・補食代 (夕食までの間に与える軽食) | あり |
| 教材費・施設費 | あり |
| 契約更新手数料 | なし |

施設名 ポピンズナーサリースクール千歳烏山

保育料(月額) (税込み)

| | | |
|-------------------|----------|------------------|
| 入園金 | 31,500円 | |
| | 0歳児 | 5歳児 |
| 1日8時間・週5日利用の場合 | 68,100円 | 63,000円 |
| 最も時間数の長い 契約の場合 | 時間数 13時間 | 102,900円 95,700円 |

| | |
|-------------------|-------|
| 超過料金の単位 | 15分単位 |
| 夜間などにおける超過料金割増の有無 | あり |
| 兄弟・姉妹割引の有無 | あり |

(追加料金の有無)

| | |
|------------------------|----|
| 夕食代・補食代 (夕食までの間に与える軽食) | あり |
| 教材費・施設費 | あり |
| 契約更新手数料 | なし |

施設名 ゆらりん千歳烏山保育園

保育料(月額) (税込み)

| | | |
|-------------------|----------|-----------------|
| 入園金 | 30,000円 | |
| | 0歳児 | 5歳児 |
| 1日8時間・週5日利用の場合 | 61,000円 | 53,300円 |
| 最も時間数の長い 契約の場合 | 時間数 13時間 | 80,400円 67,800円 |

| | |
|-------------------|-------|
| 超過料金の単位 | 15分単位 |
| 夜間などにおける超過料金割増の有無 | なし |
| 兄弟・姉妹割引の有無 | あり |

(追加料金の有無)

| | |
|------------------------|----|
| 夕食代・補食代 (夕食までの間に与える軽食) | あり |
| 教材費・施設費 | なし |
| 契約更新手数料 | なし |

施設名 ラフ・クルー烏山保育園

保育料(月額) (税込み)

| | | |
|-------------------|------------|-----------------|
| 入園金 | 21,000円 | |
| | 0歳児 | 2歳児 |
| 1日8時間・週5日利用の場合 | 56,700円 | 53,550円 |
| 最も時間数の長い 契約の場合 | 時間数 13.5時間 | 74,025円 70,875円 |

| | |
|-------------------|-------|
| 超過料金の単位 | 10分単位 |
| 夜間などにおける超過料金割増の有無 | なし |
| 兄弟・姉妹割引の有無 | あり |

(追加料金の有無)

| | |
|------------------------|----|
| 夕食代・補食代 (夕食までの間に与える軽食) | あり |
| 教材費・施設費 | なし |
| 契約更新手数料 | なし |

れんび 1 蓮美幼児学園 池尻ナーサリー

設置者：宗教法人光聖寺

所在地：世田谷区池尻3-20-1

ロアール池尻 1階

電話：5779-4158

FAX：5779-4157

URL：http://www.renbi.com/

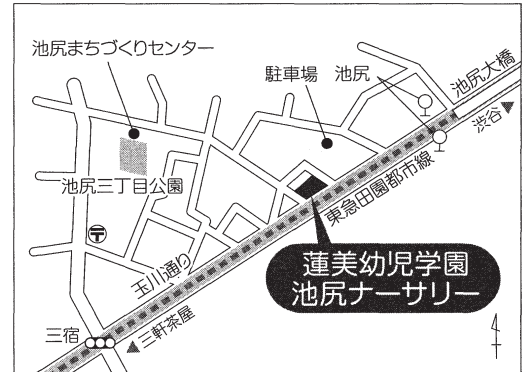
最寄り駅：田園都市線池尻大橋駅 徒歩4分

【保育方針】

「教育のできる保育」－それが蓮美のめざすところ。

かしこいあたま・やさしいところ・じょうぶなからだ

知・情・体 三位一体の総合乳幼児教育を実践いたします。



【クラス別定員・職員数等】

| クラス名 | 0歳 | 1歳 | 2歳 | 3歳 | 4歳 | 5歳 | 合計 |
|------|----|----|----|----|----|----|----|
| 定員 | 10 | 10 | 8 | 2 | | | 30 |

| | | | |
|-----|--------|----------------|---------------|
| 職員数 | 施設長 1人 | 保育士 5人 (2人) | 調理 2人 (1人) |
|-----|--------|----------------|---------------|

※（ ）内は常勤換算した非常勤職員及びパート数

| | | |
|------|------|------|
| 退職者数 | 異動者数 | 採用者数 |
| 0人 | 1人 | 0人 |

| |
|------------|
| 保育経験年数（平均） |
| 6年 |

(保育に携わる常勤職員のみ)

開設年月日：平成17年2月1日

建物概要：鉄筋コンクリート造5階建 1階部分
 保育所使用面積 190.71㎡
 ナーサリー付近にある池尻南公園、池尻三丁目公園、緑道等に遊びに行きます。

開園時間：午前7時30分～午後8時30分

健康診断等の実施状況：

児童の健康診断（年2回）

歯の定期検診（年1回）

職員の健康診断（年1回）

【年間スケジュール】

春 はなまつり・母の日製作・保護者会

夏 父の日製作・七夕

秋 運動会・保護者会・保育参観

冬 節分の会・卒園式・ひなまつり・発表会（お遊戯会）・修了式

毎月 誕生日会、避難訓練

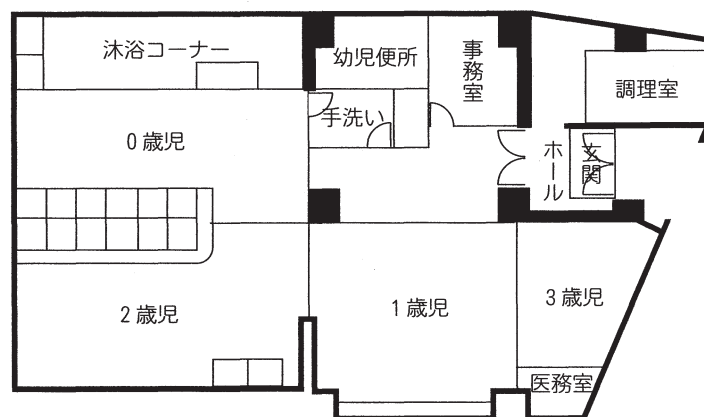
【施設コンセプト】

- ◇0歳児から、カード遊びやパネル、詩や俳句の暗唱、巧緻性を高める手先を使っての活動、発声、歌、英語などを日課とし、毎日の遊びに取り入れます。造形表現活動も取り組みます。
- ◇設置者が浄土宗寺院です。一宗一派に偏ることのない宗教情操教育。感謝と思いやりの心を育みます。
- ◇外国人教師によるネイティブ英語で国際感覚を養います。課外でも英会話教室を開講しています。
- ◇子育て経験者と若々しい保育士とでチーム保育にあたります。
- ◇保育室をネットでリアルタイムに観られます。
- ◇総合幼児教育研究会、PLS、小林博士の考える遊び研鑽会加盟。
- ◇毎月1回体育講師による体育指導を行っています。（1、2歳児クラス対象）

【1日のスケジュール】

| 時 間 | 0～1 歳児 | 2～5 歳児 |
|--------|---------------------------------------------------------------------------|-----------------------------------------------------------------------------------------------------------------------|
| 7時 | | 順次登園・朝の支度、自由遊び |
| 7時30分 | 順次登園・朝の支度、保育士と遊ぶ | |
| 9時 | 第1回目バイタルチェック（検温・視診） オムツ交換、赤ちゃん体操（運動3種目） | お片づけ、排泄 |
| 9時30分 | | 体育ローテーション（運動5種目） |
| 9時50分 | おやつ（水分補給） | 乾布摩擦、朝の体操 |
| 10時 | | 朝礼 |
| 10時05分 | 日課活動（日付、出席調べ、しつけカレンダー、フラッシュカード、リズム打ち、俳句、詩、百玉そろばん、口の体操、発音、知育遊び） | 日課（N0.1） 日付、出席調べ、しつけカレンダー、フラッシュカード、リズム打ち、俳句、詩、百玉そろばん、口の体操、発音、もじかずカード、チューターあそび、英語レッスン フラッシュカード、英語の歌 |
| 10時20分 | 散歩 | |
| 10時40分 | | 外あそび |
| 11時15分 | 昼食（離乳食） | |
| 11時45分 | | 排泄、手洗い、食事の用意 |
| 12時 | 検温、オムツ交換、午睡準備 | 当番の子どもがトレイ・布巾など配る、配膳、お昼の歌、食膳のことば、絵本 |
| 12時20分 | 午睡 起床後、水分補給、オムツ交換 | |
| 12時30分 | | 片付け、食後のことば、歯磨き、排泄、片付け終了後随時昼寝 |
| 15時 | 検温、おやつ | 排泄、手洗い、おやつ |
| 15時15分 | 日課活動（1歳児クラスと合同）日付、出席調べ、しつけカレンダー、詩、俳句、百玉そろばん、リズム打ち、英語レッスン、フラッシュカード、英語の歌、絵本 | 日課（N0.2） 日付、出席調べ、しつけカレンダー、フラッシュカード、リズム打ち、俳句、詩、百玉そろばん、口の体操、発音、もじかずカード、メロデイオン、チューターあそび、英語レッスン、フラッシュカード、英語の歌、絵本、知育あそび |
| 15時40分 | 保育士と遊ぶ、排泄、水分補給、オムツ交換 | |
| 16時 | 個別日課取組（月齢高い子ども） | |
| 16時30分 | | 排泄、手洗い、補食 |
| 17時 | お迎えが来た子どもより随時帰宅 | プリントあそび |
| 17時15分 | | お帰りの用意、お帰りの挨拶 |
| 17時45分 | 自由あそび、オムツ替え・手洗い | お迎えが来た子どもより随時帰宅 |
| 18時 | | 食事の用意、配膳、ご飯の歌、食膳のことば、絵本 |
| 18時45分 | 食事の用意 | |
| 19時15分 | | 片付け、食後のことば、歯磨き |
| 19時30分 | | お帰りの用意、お帰りの挨拶 |
| 20時 | お迎えが来た子どもより随時帰宅 | お迎えが来た子どもより随時帰宅 |

【平面図】



2

都市型保育園

ポポラー東京三軒茶屋園

設置者：株式会社タスク・フォース

所在地：世田谷区太子堂3-37-1-D201
 グランドビルズ三軒茶屋ヒルトップ
 ガーデンディセンフォート内

電話：5431-7070

FAX：5431-7071

最寄り駅：田園都市線三軒茶屋駅 徒歩15分
 各線「渋谷」駅バス 15分

【保育方針】

いろんなことに興味を持ち、自発的に取り組めるような積極的な子、自然に親しみ、自然と命を大事にする子、自立に向け努力と忍耐力をもって、何事にもがんばる子の育成を目指し、個々の未来の可能性を実現できるような体力と基礎的能力を培います。



【クラス別定員・職員数等】

| クラス名 | 0歳 | 1歳 | 2歳 | 3歳 | 4歳 | 5歳 | 合計 |
|------|----|----|----|----|----|----|----|
| 定員 | 6 | 9 | 10 | 3 | 2 | | 30 |

| | | | |
|-----|--------|--------|-------|
| 職員数 | 施設長 1人 | 保育士 6人 | 調理 1人 |
|-----|--------|--------|-------|

| | | |
|------|------|------|
| 退職者数 | 異動者数 | 採用者数 |
| 2人 | 2人 | 4人 |

| |
|------------|
| 保育経験年数（平均） |
| 2年 |

（保育に携わる常勤職員のみ）

開設年月日：平成20年4月1日

建物概要：鉄筋コンクリート造地上8階地下1階建
 1階部分
 保育所使用面積 151.19m
 近くの太子堂円泉ヶ丘公園、三宿の森緑地に遊びに行きます。

開園時間：午前7時～午後8時

健康診断等の実施状況：

0歳児の健康診断（毎月）

1歳児以上の健康診断（年2回）

【施設コンセプト】

「体験学習型保育」

◇様々な遊びの中で、楽しみながら学べるカリキュラムを毎日実施しています。

◇ただ、遊ぶだけの保育ではなく、お子様の可能性を高め、感受性・創造力・思いやり・好奇心を伸ばす保育を心掛けています。

◇子ども達が、一緒に生活する集団保育だからこそ、社会性や思いやりの心が育まれます。

● 「安全な施設と好環境」

◇園が入居する「グランドヒルズ三軒茶屋ヒルトップガーデン」は、2008年春竣工の新しい大規模マンションで、先進の免震構造の建物です。

◇園前の道路は歩行者専用で車は通りません。外遊びに出かける時も、安全な道を通って行くことが出来ます。

◇園の真横には、緊急時に地域に開放される「防災空地」が広がっており、いざという時に安心です。

【年間スケジュール】

| | | | |
|----|-------|-----|--------|
| 4月 | 春の小遠足 | 10月 | 運動会 |
| 5月 | 子どもの日 | 11月 | 作品展 |
| 6月 | 父の日 | 12月 | クリスマス会 |
| 7月 | 七夕祭り | 1月 | 正月遊び |
| 8月 | 夏祭り | 2月 | 節分 |
| 9月 | 秋の遠足 | 3月 | ひな祭り |

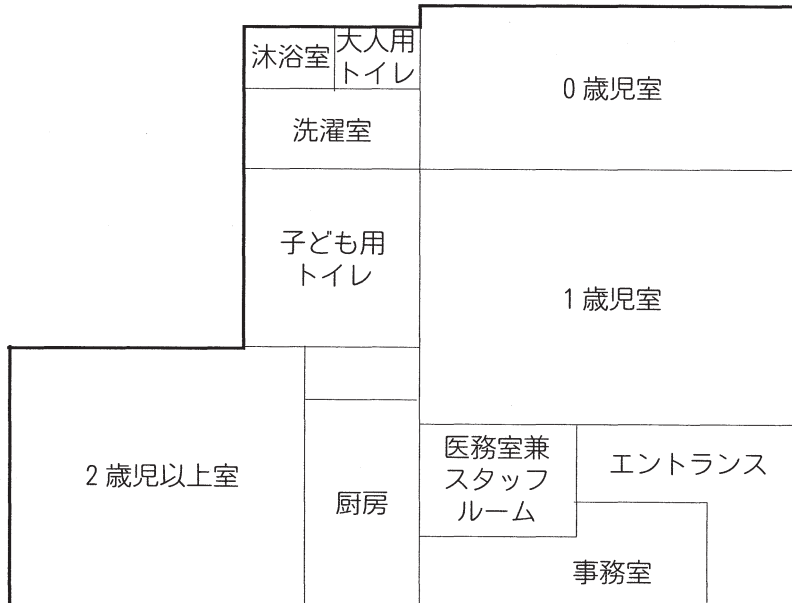
※その他の大イベント：ファミリーオーケストラコンサート、お泊りキャンプなども開催されます。

【1日のスケジュール】

| 時 間 | 乳 児 | | 幼 児 | |
|--------|------------------------------|-----------------------------------------|----------------------------------------|--|
| | ※検温は自宅で行い、保育レポートに記入して頂いています。 | | | |
| 7時00分 | ※0歳児に関しては月齢・個々の発達等を考慮します | 開園・順次登園（視診）・おむつ交換・自由遊び | 開園・順次登園（視診）・自由遊び | |
| 10時00分 | | ごあいさつ・朝の会（出欠確認）・スキンシップ遊び | ごあいさつ・朝の会（出欠確認）・体操 | |
| 11時00分 | | 自由遊び・散歩・カリキュラム（リズム・ストレッチ・製作） | カリキュラム（お絵描き、工作、おはなし、読書、体操、リトミックなど）・外遊び | |
| 11時40分 | | 手作り昼食（離乳食）・ミルク | 片付け・排泄・手洗い | |
| 12時00分 | | | 手作り昼食・歯磨き | |
| 13時00分 | | 午睡・自由遊び | お昼寝・排泄 | |
| 14時30分 | | | ワーク・自由遊び | |
| 15時00分 | | 手作りおやつ・（ミルク） | 目覚め・排泄・着替え・手作りおやつ | |
| 16時00分 | | 自由遊び・散歩 | カリキュラム（お絵描き、工作、おはなし、読書、体操、リトミックなど）・外遊び | |
| 17時00分 | | | 自由遊び | |
| 17時40分 | | | 片付け・排泄・手洗い | |
| 18時00分 | | 手作り夕食（離乳食）・ミルク・順次降園 | 手作り夕食・歯磨き・順次降園 | |
| 19時00分 | 自由遊び | カリキュラム（お絵描き、工作、おはなし、読書、体操、リトミックなど）・自由遊び | | |
| 20時00分 | 閉園 | 閉園 | | |

※オムツは1時間毎に確認し、「保育レポート」に記録しています。
 ※5分置きにSIDS予防の為の呼吸チェックを行っています。
 ※毎月「手型」「身体測定」「絵本指導」を行っています。

【平面図】



3 ニチイキッズ 三軒茶屋保育園

設置者：株式会社ニチイ学館

所在地：世田谷区三軒茶屋1-2-21

アミックビル1・2階

電話：5779-9280

FAX：5779-9281

最寄り駅：田園都市線三軒茶屋駅 徒歩9分

【保育方針】

おもいっきり遊ぶ
おもいっきり学ぶ
私たちは「やさしく・つよく生き抜く力」を
育みます



【クラス別定員・職員数等】

| クラス名 | 0歳 | 1歳 | 2歳 | 合計 |
|------|----|----|----|----|
| 定員 | 8 | 11 | 16 | 35 |

| 職員数 | 施設長 1人 | 保育士 6人 (4人) | 調理 2人 調理補助員1人 |
|-----|--------|----------------|------------------|
|-----|--------|----------------|------------------|

※（ ）内は常勤換算した非常勤職員及びパート数

| 退職者数 | 異動者数 | 採用者数 |
|------|------|------|
| 1人 | 0人 | 1人 |

| 保育経験年数（平均） |
|------------|
| 4年 |

(保育に携わる常勤職員のみ)

開設年月日：平成24年4月1日

建物概要：鉄骨造地上3階建 1・2階部分
保育所使用面積 199.97m²
近くの子の神公園に遊びに行きます。

開園時間：月曜～土曜
午前7時30分～午後8時30分

健康診断等の実施状況：
児童の健康診断（年2回）
職員の健康診断（年1回）
職員の検便（年12回）

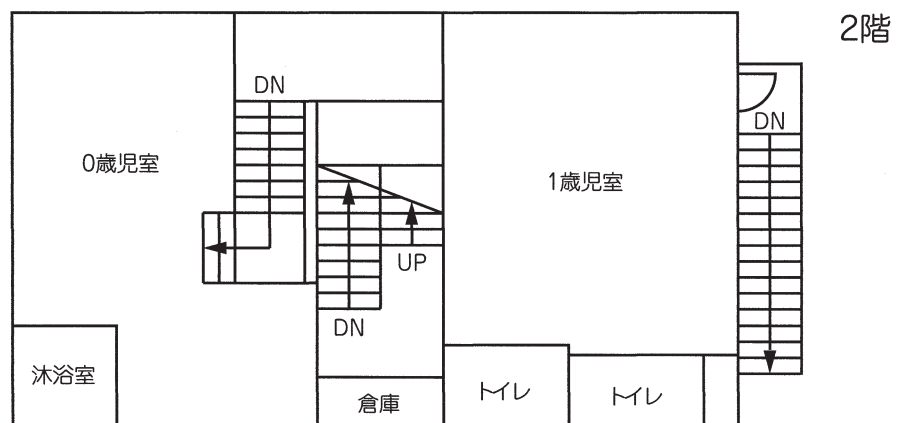
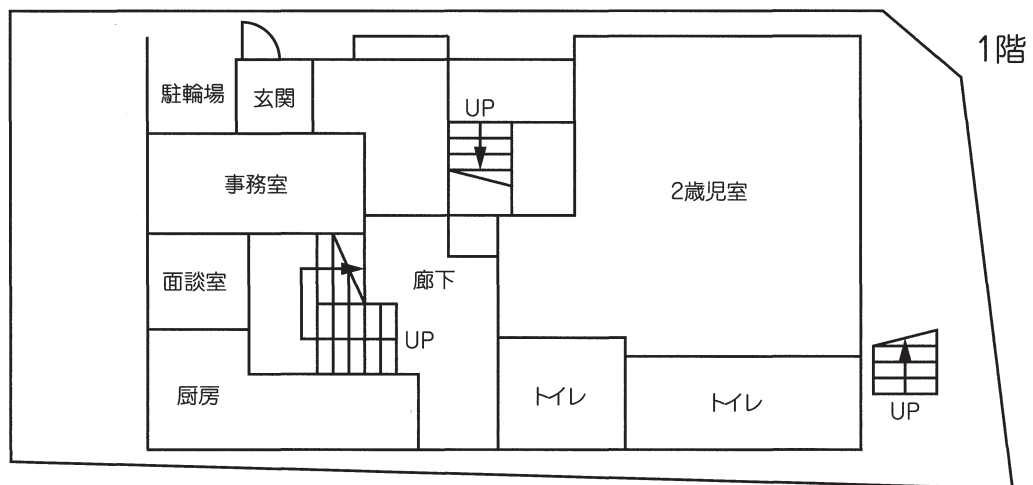
【年間スケジュール】

- 4月 入園式
- 5月 子どもの日集会、親子遠足、給食試食会・保護者会
- 6月 歯科検診定期健康診断
- 7月 七夕の集い、水遊び・プール
- 9月 総合避難訓練、運動会
- 10月 ハロウィン
- 11月 ありがとうの日、各クラス保育参加
- 12月 クリスマス会
- 1月 新年の集い
- 2月 節分、保護者会
- 3月 ひな祭り、退園修了式
- ※毎月行うもの 身長・体重測定、避難訓練、誕生日会（第4水曜日）、リトミック（第2・4木曜日）、英語（週1回）
- ※その他 防犯訓練（年2回）
健康診断（年2回）
歯科検診（年1回）

【1日のスケジュール】

| 0歳児（月齢により個人対応有り） | | 1歳児以上 | |
|------------------|--------------------------------|--------|--------------------------------|
| 7時30分 | 時間外保育（混合） | 7時30分 | 時間外保育（混合） |
| 8時00分 | 登園開始 検温 自由遊び | 8時00分 | 登園開始 検温 自由遊び |
| 9時30分 | おやつ 授乳 朝の会 出席確認 歌 | 9時30分 | おやつ 朝の会 出席確認 歌 |
| 9時50分 | 午前寝 | 10時00分 | 設定保育（戸外遊び、製作、絵画、英語、リトミック等） |
| 10時00分 | 設定保育（戸外遊び、製作、絵画、英語、リトミック等） | | |
| 11時00分 | 給食 授乳 | 11時30分 | 給食 |
| 11時30分 | 午睡準備 | 12時00分 | 午睡準備 |
| 11時45分 | 午睡 | 12時15分 | 午睡 |
| 15時00分 | 起床 検温 着替え | 15時00分 | 起床 検温 着替え |
| 15時20分 | おやつ 授乳 | 15時20分 | おやつ |
| | | 15時50分 | 帰りの会 歌 |
| 15時50分 | 帰りの会 歌 | 16時00分 | 降園準備 自由遊び 順次降園 時間外保育（混合） |
| 16時00分 | 降園準備 自由遊び 順次降園 時間外保育（混合） | | |
| 18時30分 | 給食 授乳 自由遊び 時間外保育（混合） | 18時30分 | 給食 自由遊び 時間外保育（混合） |
| 20時30分 | 降園終了 | 20時30分 | 降園終了 |

【平面図】



4

グローバルキッズ 松陰神社駅前保育園

設置者：株式会社グローバルキッズ

所在地：世田谷区若林3-17-11

電話：5481-0303

F A X：6809-0883

U R L：http://www.gkids.co.jp/

最寄り駅：世田谷線松陰神社前駅 徒歩30秒

【保育方針】

経営方針 子どもたちの未来のために
 保育理念 豊かに生きる力を育てる
 保育目標 1.元気でたくましい子ども
 2.自分で考える子ども
 3.思いやりのある子ども
 4.明るくのびのびとした子ども



【クラス別定員・職員数等】

| クラス名 | 0 歳 | 1 歳 | 2 歳 | 3 歳 | 4 歳 | 5 歳 | 合計 |
|------|-----|-----|-----|-----|-----|-----|----|
| 定員 | 7 | 7 | 10 | 5 | | | 29 |

| | | | | | |
|-----|--------|----------------|--------|---------------|-------------------------|
| 職員数 | 施設長 1人 | 保育士 5人 (3人) | 栄養士 1人 | 調理 0人 (1人) | ※()内は常勤換算した非常勤職員及びパート数 |
|-----|--------|----------------|--------|---------------|-------------------------|

| 退職者数 | 異動者数 | 採用者数 |
|------|------|------|
| 2人 | 2人 | 2人 |

| 保育経験年数 (平均) |
|-------------|
| 7年 |

(保育に携わる常勤職員のみ)

開設年月日：平成18年10月1日

建物概要：鉄筋コンクリート一部鉄骨3階建

1階・地階部分

保育所使用面積 210.94㎡

※地下は、職員事務室及び調理室のみ

近くの世田谷四丁目公園に遊びに行きます。

開園時間：午前7時～午後9時

健康診断等の実施状況：

児童の健康診断 (年2回)

職員の健康診断 (年1回)

【年間行事】

5月 春の健康診断・保護者会

7月 プール開き・七夕

8月 プール閉め

9月 引き渡し訓練

10月 運動会・ハロウィン

11月 秋の健康診断

12月 クリスマス会

2月 節分

3月 ひなまつり・保護者会・卒園の会・進級の会

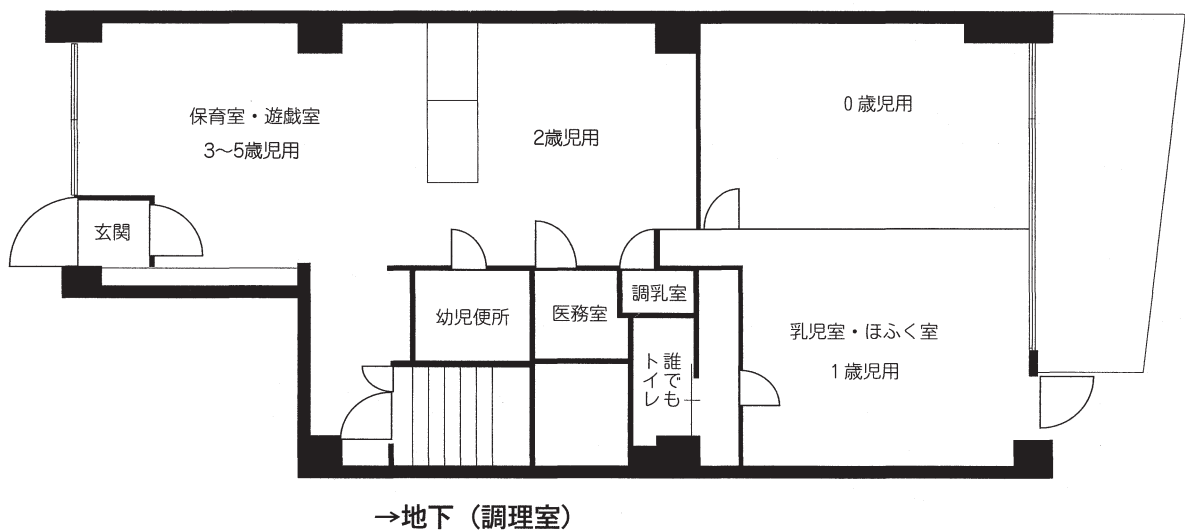
※毎月行うもの

身長・体重測定 避難訓練 誕生会

【1日のスケジュール】

- 7時00分 早朝保育
 - 8時00分 登園開始（視診、検温、自由遊び）
 - 9時45分 朝の会（歌、挨拶、手遊び）
 - 10時10分 戸外への散歩
 - 11時00分 昼食（歯みがき）
 - 11時50分 着替え、トイレトレーニング（おむつ交換）
 - 12時20分 午睡
 - 14時40分 目覚め（検温）
 - 15時20分 おやつ
 - 15時50分 自由遊び、散歩（降園開始）
 - 17時00分 歌、絵本、リズム体操、手遊び
 - 18時00分 延長保育
 - 18時30分 延長食
 - 21時00分 最終降園
- ※年齢により異なります。

【平面図】



れんび 5 蓮美幼児学園世田谷 第2ナーサリー

設置者：宗教法人光聖寺

所在地：世田谷区若林3-21-3

電話：3410-1152

FAX：3410-1160

URL：<http://renbi.com/setagaya2/>

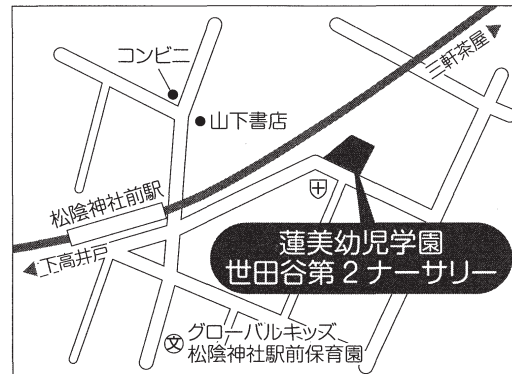
最寄り駅：世田谷線松陰神社前駅 徒歩1分

【保育方針】

「教育のできる保育」—それが蓮美のめざすところ。

かしこいあたま・やさしいところ・じょうぶなからだ

知・情・体 三位一体の総合乳幼児教育を
実践いたします。



【クラス別定員・職員数等】

| クラス名 | 0 歳 | 1 歳 | 2 歳 | 合計 |
|------|-----|-----|-----|----|
| 定員 | 3 | 18 | 19 | 40 |

| 職員数 | 施設長 1人 | 保育士 7人 (1人) | 栄養士 1人 業務委託 |
|-----|--------|----------------|----------------|
|-----|--------|----------------|----------------|

※ () 内は常勤換算した非常勤職員及びパート数

| 退職者数 | 異動者数 | 採用者数 |
|------|------|------|
| 1人 | 2人 | 0人 |

| 保育経験年数 (平均) |
|-------------|
| 8年 |

(保育に携わる常勤職員のみ)

開設年月日：平成25年4月1日

建物概要：鉄骨造 1階建 1階部分

保育所使用面積 290.75㎡

屋外遊び場 80.49㎡

近くのもみじ公園、若林公園、子ども公園に遊びに行きます。

開園時間：午前7時30分～午後8時30分

健康診断等の実施状況：

児童の健康診断 (年2回)

職員健康診断 (年1回)

【施設コンセプト】

◇0歳児から、カード遊びやパネル、詩や俳句の暗唱、巧緻性を高める手先を使っての活動、発声、歌、英語などを日課とし、毎日の遊びに取り入れます。造形表現も取り組みます。

◇設置者が浄土宗寺院です。一宗一派に偏ることのない宗教情操教育。感謝と思いやりの心を育みます。

◇外国人教師によるネイティブ英語で国際感覚を養います。

【年間スケジュール】

春 はなまつり・親子参加・保護者会

夏 プール遊び・七夕会

秋 運動会・保育参観、ハロウィン会

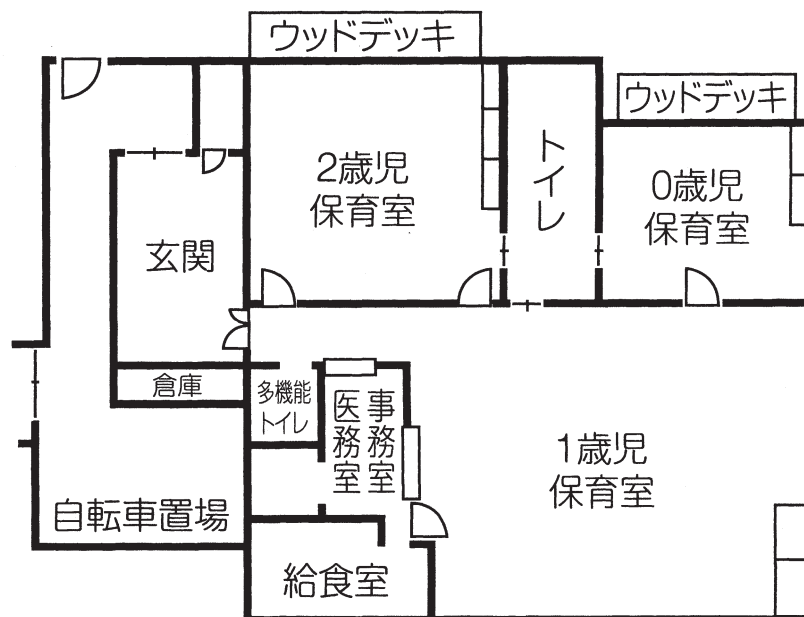
冬 クリスマス会・節分の日・ひなまつり会・発表会・修了式

毎月：誕生日会・避難訓練

【1日のスケジュール】

| | |
|--------|----------------------------------------------------------------------------|
| 時 間 | |
| 7時30分 | 順次登園（健康状態確認、視診）、自由遊び、オムツ換え |
| 9時30分 | 片付け、朝の体操（一等賞体操）、リトミック |
| 9時50分 | 水分補給 |
| 10時00分 | 日課活動（日付、出席調べ、フラッシュカード、朝のうた、ほとけさまのうた、リズム打ち、俳句・詩、季節の歌） ※火・水曜日 英語活動（外国人講師） |
| 10時30分 | オムツ換え、戸外活動（園庭、若林公園、世田谷四丁目公園など） |
| 11時30分 | 昼食 |
| 12時00分 | 午睡、着替え |
| 15時00分 | 起床、オムツ替え |
| 15時30分 | おやつ |
| 15時45分 | 日課活動（おかえりのうた） |
| 16時00分 | 自由遊び、順次降園（リズム体操、ままごと、ブロック） |
| 18時00分 | 延長児、夕食、補食（希望者のみ） |
| 20時30分 | 最終降園 |

【平面図】



れんび 6 蓮美幼児学園 世田谷ナーサリー

設置者：宗教法人光聖寺

所在地：世田谷区若林4-31-17

木村ビル3・4階

電話：3418-4150

FAX：3418-4505

URL：http://www.renbi.com/

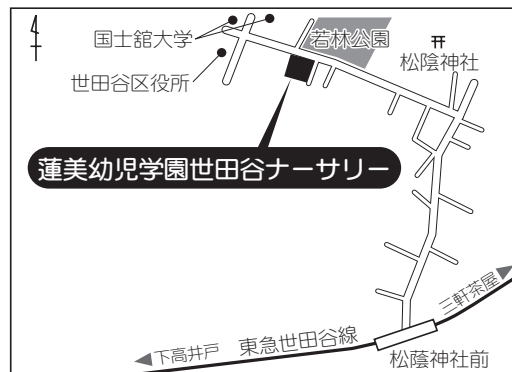
最寄り駅：世田谷線松陰神社前駅 徒歩5分

【保育方針】

「教育のできる保育」—それが蓮美のめざすところ。

かしこいあたま・やさしいところ・じょうぶなからだ

知・情・体 三位一体の総合乳幼児教育を
実践いたします。



【クラス別定員・職員数等】

| クラス名 | 0歳 | 1歳 | 2歳 | 3歳 | 4歳 | 5歳 | 合計 |
|------|----|----|----|----|----|----|----|
| 定員 | 12 | 12 | 12 | 14 | | | 50 |

| | | | | | | | |
|-----|--------|----------------|--------|-------|-------------------------|--|--|
| 職員数 | 施設長 1人 | 保育士 9人 (2人) | 栄養士 1人 | 調理 4人 | ※()内は常勤換算した非常勤職員及びパート数 | | |
|-----|--------|----------------|--------|-------|-------------------------|--|--|

| 退職者数 | 異動者数 | 採用者数 |
|------|------|------|
| 1人 | 1人 | 1人 |

| 保育経験年数(平均) |
|------------|
| 4年 |

(保育に携わる常勤職員のみ)

開設年月日：平成15年2月1日

建物概要：鉄筋コンクリート造6階建

3・4階部分

保育所使用面積 390.08㎡

近くの若林公園に遊びに行きます。

開園時間：午前7時30分～午後8時30分

健康診断等の実施状況：

児童の健康診断(年2回)

歯の定期検診

職員の健康診断(年1回)

【年間スケジュール】

春 はなまつり・保護者交流会・家族の日製作・
保護者会・個人面談

夏 七夕・サマースクール(お泊まり保育)

秋 運動会・保育参観

冬 成道会・クリスマス会・節分の会・個人面談・
ひなまつり・発表会(お遊戯会)・お別れ遠足・
修了式・卒園式

毎月 誕生日会・避難訓練

【施設コンセプト】

- ◇0歳児から、カード遊びやパネル、詩や俳句の暗唱、巧緻性を高める手先を使っての活動、発声、歌、英語などを日課とし、毎日の遊びに取り入れます。造形表現活動も取り組みます。
- ◇設置者が浄土宗寺院です。一宗一派に偏ることのない宗教情操教育。感謝と思いやりの心を育みます。
- ◇外国人教師によるネイティブ英語で国際感覚を養います。課外でも英会話教室を開講しています。
- ◇子育て経験者と若々しい保育士とでチーム保育にあたります。
- ◇保育室をネットでリアルタイムに観られます。
- ◇総合幼児教育研究会、PLS、小林博士の考える遊び研鑽会加盟。

【1日のスケジュール】

| 時間 | 0～1歳児 | 2～5歳児 |
|--------|----------------------------------------------------------------------------------|----------------------------------------------------------------------------------------------------------------|
| 7時30分 | 順次登園（朝のお支度、自由遊び）（順次保護者から健康状態の確認、視診） | 順次登園（朝のお支度、自由遊び） |
| 9時50分 | お片づけ（0歳児：検温及びバイタルチェック（第1回目）） オムツ替え、体操（0歳児：ベビーマッサージ） 乾布摩擦、朝の体操 | お片づけ 排泄・オムツ替え、ローテーション（運動5種目）、集団遊び、乾布摩擦、朝の体操 |
| 10時00分 | 朝礼 日課（No.1） 日付、出席調べ、しつけカレンダー、フラッシュカード、リズム打ち、俳句、詩、百玉そろばん、口の体操、発音、知育遊び | 朝礼 日課（No.1） 日付、出席調べ、しつけカレンダー、フラッシュカード、リズム打ち、俳句、詩、百玉そろばん、口の体操、発音、もじかずカード、メロディオン、英語レッスン（フラッシュカード、英語の歌）、外遊び |
| 11時00分 | 排泄、散歩 | |
| 11時15分 | お昼の歌、食前のことば（0歳） | 排泄、手洗い、食事の用意 |
| 11時30分 | 〃（1歳） | |
| 12時00分 | 片付け、食後のことば、オムツ替え、終了後随時昼寝（0歳児：バイタルチェック（第2回目）） | 配膳、お昼の歌、食前のことば、絵本 |
| 12時40分 | | 片付け、食後のことば、歯みがき、排泄 片付け終了後随時昼寝 |
| 15時00分 | 手洗い、おやつ（0歳児：バイタルチェック（第3回目）） | 布団片付け |
| 15時15分 | 絵本、片付け終了後随時自由遊び | 手洗い・おやつ |
| 15時30分 | 日課（No.2） 日付、出席調べ、しつけカレンダー、フラッシュカード、リズム打ち、俳句、詩、百玉そろばん、英語レッスン（フラッシュカード、英語の歌、絵本） | 日課（No.2） |
| 16時00分 | オムツ替え、トイレトレーニング、お帰りのあいさつ、自由遊び | プリント、教材、製作等 |
| 16時30分 | | 帰りのあいさつ、自由あそび |
| 17時00分 | | 排泄 |
| 17時50分 | 片付け、オムツ替え、手洗い | 排泄、移動（3Fへ） |
| 18時00分 | 夕食 | 夕食 |

【平面図】

