

社協だより*とうかい

—東海村社会福祉協議会が目指すもの—

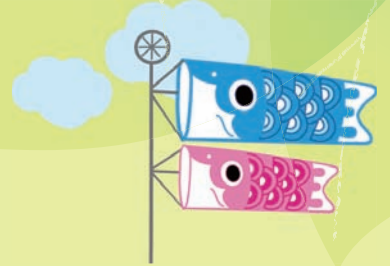
「かけがえのない一人ひとりの想いと行動を紡ぐまちづくり」

<Pick Up!>

◆村社協平成28年度予算概要

◆ふれあい福祉まつり開催告知

◆5月・6月は週替わり!アロマティックハーブバス



頭と体を使って 元気いっぱい楽しもう! ～児童センターのゲーム大会～

3月25日、児童センターでは小学生のための「春休み小学生ゲーム大会」を開催しました。参加した27人の子どもたちは、高校生ボランティアと一緒に頭や体を使ったゲームをして、春休みの晴れた一日を思い切り楽しみました。

終わる頃には、みんな満面の笑顔。このゲーム大会で友達ができた子もいたようです。家の中でパソコンやゲーム機で遊ぶのもいいけれど、広い遊戯室でみんなで遊ぶのは、最高ですね。

Contents

第3次東海村地域福祉活動計画見直しの報告	2
2016年度予算の概要	2
開催します!第18回ふれあい福祉まつり	3
どんな疑問もピシッと解決!教えて小暮さん!	3
社協情報局	4
善意銀行2・3・4月分の寄付報告	5
児童センターのイベントがスマホで見られる!	6
社協会員になって地域福祉に参加しよう!	6
寄付募集コーナー	6
“であい”のスタッフ募集	6

第3次東海村地域福祉活動計画 見直しの報告

第3次東海村地域福祉活動計画は、平成25～29年度までの中長期計画として策定されました。当初より3年目の平成27年度に計画の見直しをすることになっており、昨年度、予定通り見直し作業が終了しました。

現在、社会情勢の変化にともない福祉ニーズが多様化・複雑化してきています。その背景を踏まえ、今回の見直し作業では重点事業を中心に策定委員による熱い議論がなされ、右に挙げた新たな事業が計画されました。

● 主な新規事業など ●

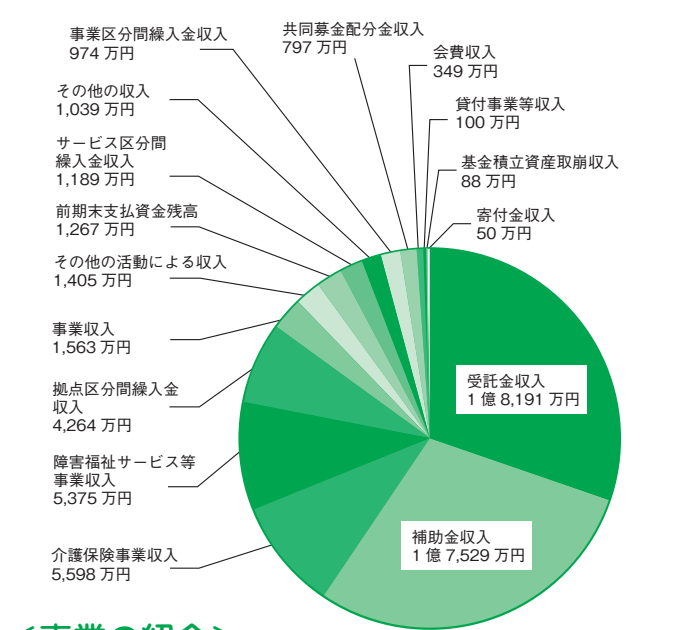
- ◆家計相談支援事業
家計収支の不均衡など、家計に課題を抱える生活困窮世帯の自立を促進します。
- ◆学習支援事業
困窮の連鎖を防止するため、生活困窮世帯に属する児童・生徒へ学習の機会を提供します。
- ◆災害時対応体制の強化

2016年度 予算の概要

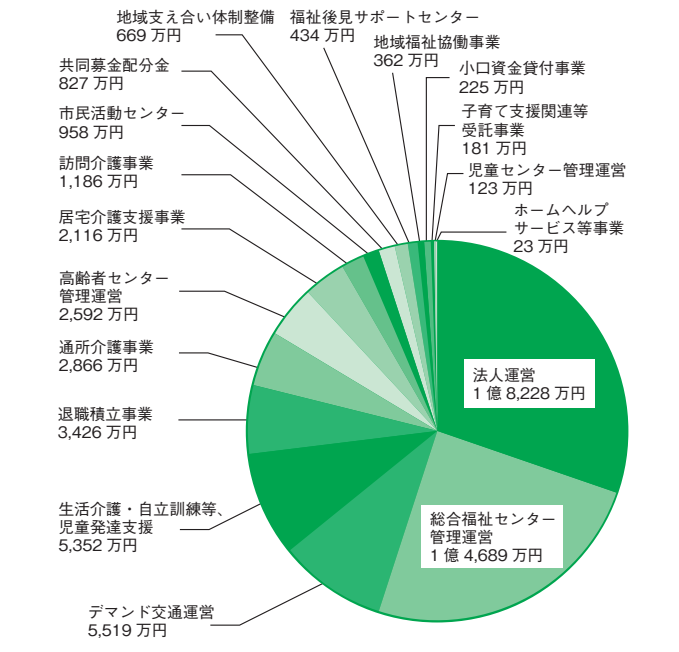
本年度は「第3次東海村地域福祉活動計画」の4年目となります。この計画の基本目標は、
 ①小地域ネットワーク活動の推進 ②ボランティア市民活動の推進 ③支援ネットワークづくり
 ④地域生活支援の充実 ⑤子育て・子育てサポート体制の強化の5つです。

<本年度予算>

収入合計 5億9,783万円



支出合計 5億9,783万円



<事業の紹介>

1. 小地域福祉ネットワーク活動の推進



▲毎年度末に開催される、地域福祉活動について考える「住民座談会」

2. ボランティア市民活動の推進



▲活躍中の観光案内ボランティアさんなど、ボランティア活動をする個人・団体を支援

3. 支援ネットワークづくり



▲小規模多機能ケア拠点を設け、介護や居場所づくりなど地域のニーズに応える

4. 地域生活支援の充実



▲「きれい！スッキリ！年末ごみ出しお助け隊」の実施

5. 子育て・子育てサポート体制の強化



▲ベビーマッサージ教室など、地域に密着した子育て応援事業の展開

平成27年度に行った計画の見直しを踏まえ、上記の予算を基に、これらの事業を展開いたします。

みんながってみんないい 笑顔でつなごう！ 東海村

6/4(土)
開催！

第18回ふれあい福祉まつり

「絆」にて今年度開催される、「ふれあい福祉まつり」の詳細が決まりました。このイベントは、障がい者やボランティア活動団体と一般住民との交流の機会を設けるために、実行委員と参加団体が、手づくりのまつりを隔年で開催しています。

現在、皆さまに楽しんでいただけるよう、準備を進めております。多くの方のご来場を、心よりお待ちしております。

【開催日時】 平成28年6月4日(土) 午前10時～午後2時半まで ※荒天の場合には翌日に順延となります。

【場所】 東海村総合福祉センター「絆」

【主催】 ふれあい福祉まつり実行委員会

※当日の詳細については5月15日頃配布予定のチラシをご覧ください。

【問い合わせ】 ふれあい福祉まつり実行委員会事務局（地域福祉推進係） ☎283-4538

<前回の様子>



▲大盛況だったクッキー作り



▲昔あそびを楽しむ子どもたち



▲会場が一体となった「花は咲く」の大合唱

どんな疑問もビシッと解決

教えて！ 小暮さん！ Vol.2

疑問！ 質問！
募集中！

このコーナーは、総合福祉センター「絆」の筋力トレーニング室で、その優しい指導と温かい雰囲気から老若男女に大人気のインストラクター小暮宏之さんに、筋力トレーニングなどに関する疑問やどんな無理難題にもビシッと答えてもらおうという不定期掲載のコーナーです。

60歳女性です。筋トレより、体幹を鍛えた方がスリムになるって聞いたんですけど…
そもそも「体幹」って、なんですか？



「体幹」とは、読んで字のごとく、「身体」の「幹」となるもの。手足と首から上を除いた胴体すべてを表すのが一般的です。背中や腰回り、お尻も含めて胴体です。体幹には、骨盤、背骨、肋骨、肩甲骨などの骨があり、深層筋、表層筋という2種類の筋肉（体幹筋）で支えられています。深層筋（インナーマッスル）は、身体の内側の深い部分にある筋肉。表層筋は、身体の表面に近い部分にある筋肉です。

65歳女性です。「体幹を鍛えろ」ってよく聞きますけど、どうすればいいんですか？
美しくびれを作るには、体幹を鍛えろと言われてたけど…



くびれなど、ボディラインを作るのは体幹にある深層筋です。深層筋が衰えると、美しいスタイルを維持できなくなります。美しいボディラインを作るには、筋トレよりも体幹を鍛えることが重要です。深層筋は自分の意志で自由に動かせる部分ではないため、簡単ですが特別な鍛え方が必要です。自分の身体だけでできるトレーニングをご指導しますので、筋トレ室までおいで下さい。さあ、上履き持参で筋トレ室へ、レッツゴー！



地域福祉
推進係

手話奉仕員養成講座 (1年目コース) 参加者募集

手話に興味・関心のある初心者の方を対象に、手話で日常会話ができる方を養成する講座を開催します。聴覚障がい者と手話通訳者の講師が分かりやすく丁寧に指導しますので、奮ってご参加ください(本コースは2年コースの1年目となります)。

日 時 平成28年6月15日～
平成29年2月22日までの水曜日
各回とも午後7時～8時半
(全29回)
場 所 東海村総合福祉センター「絆」
対 象 村内在住・在勤の方
定 員 30名程度
受 講 料 3,240円/人
(2年コース分テキスト代)
申込締切 5月27日(金)

【申し込み・問い合わせ】
東海村ボランティア市民活動
センター
☎283-4538



▲前回の様子

縁側に
つどう家
“であい”

特別限定営業！ “であい”レストランで フルコースをめしあがれ

3月8日・11日の2日間に分けて、縁側につどう家“であい”は、日ごろ気軽に外食などができないサービス利用者のために、フルコースをゆっくり楽しんでもらう時間を設けました。

いつものテーブルにクロスを敷き、花を飾り付けてクラシック音楽を流せば、そこは「“であい”レストラン」に早変わり。温野菜サラダの前菜にコーンスープ、メインのハンバーグにフルーツのデザートと、調理スタッフの力作が一品ずつ提供されます。お料理を運ぶのは、3月で終了した親子教室ポシェットのお母さんたちです。今までの交流のお礼として、この企画に参加・協力してくれました。

利用者たちからは、「本格的でとても良かった」「次にやる時は、もっとおしゃれして来ようと思う」などという声が聞かれました。

いつもの“であい”の中で、いつもとは違った優雅な時間を楽しんでくれたようでした。



▲会話をしながらコース料理を堪能しました



▲ポシェットのお母さん大活躍！

高齢者
センター

なんといっても美肌効果！ 週替わりの アロマティックハーブバス

物忘れや美肌効果など、様々な効能が話題になっているハーブ。高齢者センターでは、5～6月に週替わりのアロマティックハーブバスを実施します。

「高齢者センターのお風呂」と聞くと「お年寄りのための施設」といったイメージが強いですが、美肌を願う心に年齢は関係ありません。当センターは、おむつが取れたお子様から、どなたでもご利用になることができます。

寒い季節の乾燥によるダメージを、日差しの厳しい過酷な夏に持ち越さないためにも、当センターのお風呂をぜひご利用ください。

<アロマティックハーブバス> ※順不同。週替わり。

- ①優しい香りが上質な眠りを誘い、肌を休息させるフランス産ラベンダー&カミツレの全身リラックスブレンド
- ②お肌に磨きをかけたいときは、高貴でエキゾチックなブルガリア産ローズ&サンダルウッドの素肌美ブレンド
- ③お肌ケアに必要なリラックス効果の高い、スペイン産ローズマリー&マジョラムの温熱芳香ブレンド
- ④瑞々しく爽やかな香りが全身をつつむアルゼンチン産グレープフルーツ&レモングラスの元気UPブレンド

児童
センター

「お母さんのすごさが分かった！」 高校生が 赤ちゃんとのふれあい体験

3月5日(土)に児童センターで、高校生が赤ちゃんとおふれあう「高校生赤ちゃんふれあい事業」が行われました。

少子化に伴い、兄弟や親戚を通じて赤ちゃんに触れ合う体験の少ない子どもたちが増えています。この事業は、高校生たちに、赤ちゃんに触れ合ったりお母さんの子育て経験談を聞いたりする経験をしてもらうことを目的としています。

参加した高校生たちからは「初めての子との距離感が難しかった」「お母さんの包容力がやっぱりすごい！」などという感想が聞かれました。

今年度も実施を予定しておりますので、多くの高校生に赤ちゃんとのふれあい体験をしていただければと思います。



▲おそろおそろ赤ちゃんを抱っこ



▲読み聞かせにも挑戦！



さまざまな手法で個性を発揮！ 作品づくりで自分を表現

障害者センターでは奇数月に、利用者がぬり絵などで季節の飾りを制作しています。この取り組みは4年前から始められたもので、作品を作ることが利用者の表現する楽しみとなっています。

制作時には、利用者それぞれのオリジナリティあふれる個性がいかに発揮されます。

制作された作品は、障害者センター入り口の掲示板に飾られていますので、「絆」にお越しの際には、ぜひセンター入り口の作品をご覧ください。



▲「春」をテーマに、紙花を貼ったり絵を描いたり、さまざまな手法で作品を制作する利用者の皆さん

善意銀行2・3・4月分の寄付報告

皆さまからお寄せいただいた善意は、村社協が行う福祉事業や在宅福祉機器購入に充てられます。



金銭の部

(敬称略・受付順)

ご芳名	預託金(円)
住吉山長松院護持会	28,000円
猿田 彦太郎	5,000円
岩本 清吉	15,000円
川崎 秀雄	500円
東海村カラオケ連盟	78,585円
大津 和美	3,000円
四代目月の家圓鏡 茨城県支部後援会会長 澤畑 光	30,000円
原電総連 東海総支部	12,067円
全日本年金者組合東海支部	5,000円
東海ライオンズクラブ	50,000円
匿名3件	50,000円

6月4日(土)のふれあい福祉まつりで、村社協はフードドライブ(不要な食糧品を集め活用する運動)を行います。賞味期限が2ヵ月以上残った食糧品をご寄付下さい。

～フードドライブで寄付していただく食品～

- ◎穀類(お米・麺類など)
 - ◎調味料各種・食用油
 - ◎保存食品(缶詰・瓶詰など)
 - ◎飲料(ジュース・コーヒー・紅茶など)
 - ◎ふりかけ・お茶漬け・のり
 - ◎インスタント食品・レトルト食品
 - ◎ギフトパック(お歳暮・お中元)など
- ※それぞれ未開封で、賞味期限が2ヵ月以上残っているもの



物品の部

(敬称略・受付順)

ご芳名	預託品
市毛 理歩・寛人	おもちゃ
佐藤 元基	おもちゃ
新島 一樹	おもちゃ
千葉 悠太	おもちゃ
五十嵐	おもちゃ、DVD、粘土板
萩谷 美代子	タオル一式
木村 敦	ウォーミングバブルスパ
常陽ボランティア倶楽部	タオル450本
竹内 重信	座布団一式
ニュークリア・デベロップメント(株)	非常食セット1,800食
匿名5件	色紙、おもちゃ、タオル

寄付をお願いします

トーマスのおもちゃ、書き損じはがき、絵の具、クレヨン、トミカのミニカー、ぼぼちゃん人形(抱き人形)、ぼぼちゃんのお洋服、メルちゃんのお洋服、ビーズ、レースペーパー、リボン、不織布、折り紙

【問い合わせ】総務管理係 ☎282-2804

使用済み切手・ベルマーク・テレホンカード・未使用ハガキなど

(敬称略・受付順)

ご芳名
戸田 晴久、吉成 智枝子、佐々木 利香、篠原 登、原電総連東海総支部、坪 ひろみ、樽本 康一、和似美(株)東海営業所、加藤木 勝子、国立病院機構茨城東病院、三国屋建設(株)東海支店、川崎 しげ、緑ヶ丘区おいでマンド、(株)アトックス、中丸小学校、金澤 恵子、森発條(株)茨城事業部、日本原子力発電(株)、日立総合防災(株)、新島 一樹、小野瀬 駿希、高木 日出男、東海村吹奏楽団、東海南中学校(JRC)、(株)葵テック、東京電力フェエル&パワー(株)常陸那珂火力発電所、菅野 敦子、村上 敏子、小野寺 紀夫、匿名(7件)

各種相談窓口



	日時
生活相談	月～金曜日 午前8時半～午後5時15分
家計相談	月～金曜日 午前8時半～午後5時15分
弁護士 相談	6月3日(金) 午前10時～正午 予約制(1組約20分) 予約開始:5月9日(月)から先着6組
行政書士 相談	6月10日(金) 午後1時～3時 予約制(1組約30分) 予約開始:5月16日(月)から先着4組
子育て 相談	月～金曜日 午前9時～午後4時 専用電話 ☎306-1017

※相談会場:子育て相談は、児童センター
それ以外は、総合福祉センター「絆」内の相談室
【申込み・問い合わせ】

生活支援ネットワーク係 ☎282-2804

※心配ごと相談・心配ごと電話相談は、平成28年度より廃止となりました。

児童センターのイベントが スマホで見られる!

東海村の児童ポータルサイト、「のびのび子育て帖」が開設されました。

このサイトには、子育てに関する村内の情報が満載です。「絆」の児童センターの毎日のイベントも掲載されています。

ちょっと予定が空いた時にスマホを見れば、今すぐ利用できる子育てイベントが確認できますよ。



URL <http://www.tokai-kosodate.jp/>

社協会員になって地域福祉に参加しよう!

村社協では、平成28年度に社協会員となる個人・法人を募集しています。

会費は村社協の活動(地域福祉を推進する各事業)の根幹であり、会員になることで、間接的に地域福祉の支援に参加できます。

<会員になるメリット>

- ・地域福祉の担い手の一員になれる
- ・車いすで乗れる福祉車両を村社協から無料でレンタルできる(右写真)
- ・イベントなどで使用できる綿菓子機などを村社協から無料でレンタルできる

<年会費>

一般会員(個人):300円～ 特別会員(個人):1,000円～

法人会員:5,000円～

【問い合わせ】総務管理係 ☎282-2804



▲車いすで乗れるスロープ車(ラクティス)

みんなをつなぐ「もったいないリレー」

寄付募集コーナー

このコーナーの情報をもとに寄付を検討する方は直接下記の連絡先へお問い合わせください。

品物	募集元	連絡先
タオル(使用済可)	らぼーる朋 共同作業所ふれあい	229-1635



【掲載に関する問い合わせ】

総務管理係 ☎282-2804

※掲載には一定の条件があります。

“であい”のスタッフ募集

村社協では、「縁側につどう家“であい”」のヘルパー兼デイサービススタッフを募集しています。

“であい”の特徴

- ・職員がデイサービスと訪問介護の両方に勤務することで、いつでも、顔なじみの職員からサービスを受けられます。
- ・地域の方が誰でもいつでも立ち寄れる自然な環境でのケアを行っています。

生活に密着したケアを目標としています。

興味のある方は是非お問合せください。

【問い合わせ】総務管理係 ☎282-2804

社協だよりに関するご提案・ご意見がございましたら、お気軽にお寄せください。