

訪れたのは

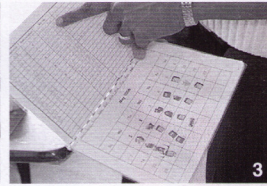
## 「リトルエンジェルス・インターナショナル幼稚園」

東京都三鷹市上連雀1-3-2 ☎042  
2-52-8381 www.AngelsEnglish.  
com 定員42名(2歳児～6歳児)  
教師10名 入学金10万円 月謝:  
週2日2万5000円、週3日3万5000円、週5日5万5000円(ほかに設備費、教材費など)

IT先進国・インドの幼児教育がベース

# オールイングリッシュの インターナショナル幼稚園

インド=IT王国なのは、実は幼児時代からのハイレベルな教育方法のたまものかも!?  
ということで、熱意あふれるラニ・サンク園長率いる、国際色豊かな幼稚園にいざ、潜入!



1 2歳から4歳まで園児は現在、28名。先生はインド、スリランカ、インドネシア系、日本人と、アジア系なので親近感が。2 3歳児のパソコン授業。マウスを使わず、指で一心不乱にお絵描きを。3

ラニ園長自身が日本の保育園で体験、そのよさから取り入れたお母さんとの連絡帳。4 世界各国から取り寄せた本の数々。5 2階のプレイルームにも海外のおもちゃがいっぱい。6 園長自ら、歌って踊る。

## 1日の基本スケジュール ※延長保育あり(17時まで)

|                      |                       |
|----------------------|-----------------------|
| 9:00 自由遊び            | 11:35 音楽・ダンス・読書       |
| 9:30 レッスンタイム         | 12:00 お昼ごはん           |
| 10:30 おやつタイム         | 12:45 自由遊び            |
| 10:50 工作・お絵かき・コンピュータ | 13:00 レッスンタイム・親子プログラム |

## 知っておきたい! 幼稚園の基本のキ

●幼稚園とは…幼児に適切な環境を与えて心身の発達を助ける施設。●種類…自治体が運営する公立幼稚園や民間で運営する私立幼稚園などがある。●園舎は…教育施設なので文部科学省。●入園年齢は…ほとんどが3歳から。●保育するのは…幼稚園教諭。●保育時間…標準は1日4時間。最近では、幼稚園の開始前や、終了後の17時～18時くらいまで子供を預かる、預かり保育(保育料別途)を実施するところも。●給食…園によってまちまち。●費用…料金は園児一律(幼稚園に支払う)。●入園申請…公立の場合は、10月ごろに役所へ申請。私立の場合は、園に直接問い合わせを。

授業は英語、先生の問いにみんな元氣よく挙手!

三鷹駅から徒歩3分。オレンジのスクールTシャツを着た子供たちの後をついていくと、「リトルエンジェルス」の看板が。長身で声がよく通る園長のラニ先生が入り口で、「Good Morning」と子供たちを出迎える。「夫の転勤でインドから日本に来て1〜2か月、息子が保育園で日本語ペラペラになったのを見て、幼児教育に興味をもって。インドでは2〜3歳から数学や理科を学ぶのが一般的。息子のため、インド式をもとに世界各國から優れた勉強法を集めて研究、独自のカリキュラムを開発しました」幼稚園は2年前に開園。朝は英語の歌に合わせてみんなが踊ってウォーミングアップ。そのあとは年齢や能力に応じたクラス別に、集中力の続く15分単位でさまざまな勉強を。ユニークなのは折り紙で蝶の一生を工作し、英語で「エッグ、キータペラ、コクーン…」と説明させて理科も学ぶ、一石三鳥な授業スタイル。「バイリンガルになれて、遊びながら勉強もできる。脳を刺激してあげると、子供は面白いほど伸びていきます」