

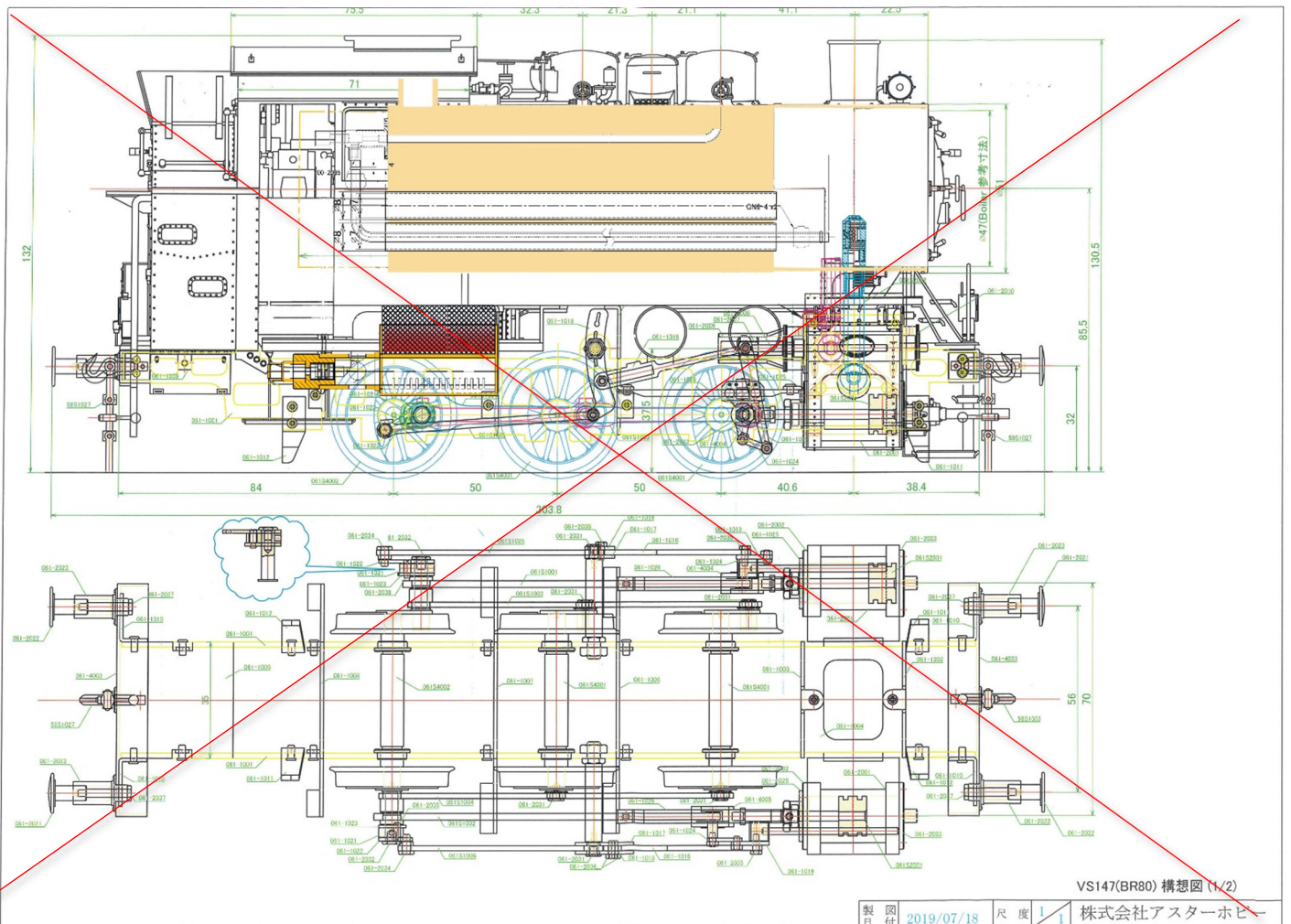
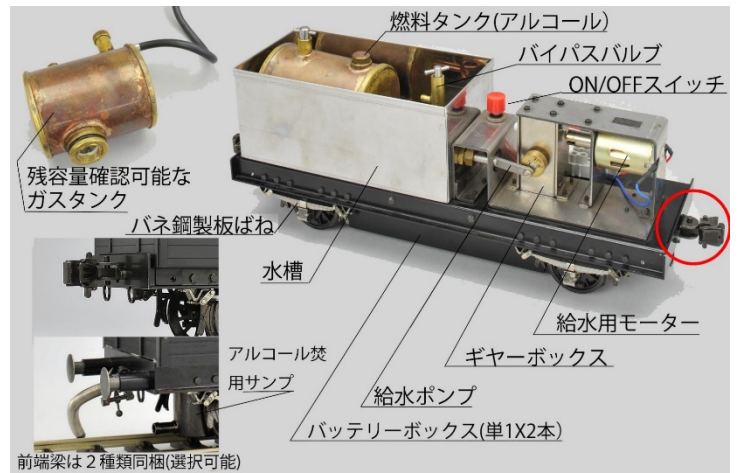
## ブルースリーの死後 50 年だそうですが…アスター怒りの鉄拳！

アキュラフトとの話し合いで、BR80 は、組立が簡単な弁装置でお買い求め易い価格で！しかもよく走る。と言うコンセプトの下。新開発のスリップリターンクランク弁装置を採用しよう！と決めていて、開発が終わり、さて試作！と言う下の様な段階まで行っていました。**がぁぁ！** サクラメント運転会が終わり、急遽、オリジナルのワルシャートにしたいと！言ってきました！**(驚)！**

新型のアダムスでも妥協しましたが、それは販売の責任をアキュ UK が持つアキュブランドだからと納得していました。が、これは同じアキュブランドとは言え、新感覚の入門者にも優しい、ガスならセラミック、上級者なら一寸した改造でアルコールでも楽しめる、本格的、でも、組立が神経質ではないライブキットを世に問おう！と言う話し合いの中で生み出した企画のはずでした。。しかし、欧米の既存上級者の好みに合わせた、脚周りの組立で

の上手い下手で、走りの良し悪しが決まる。元々が小型機ですから必然的に全ての部品も小さくなる。そして部品点数が増えますので、まるで、機械式腕時計的な志向？組立に機械の仕組みを熟知した注意が必要なモデルになりそうです。

曰く「若い客」「新規の参入者は、もうサクラメントでもない」からだそうで、今居るお客様のレベルに合わせて本格的なモノが標準なのだそうです。が、がっかりです。まあ、仕方がない、安く、且つ本格的。となると B20 や BR983 のラインに戻ると思いますし、納期も年内・微妙かも？下のイラストは、もう「幻」なのです…ただユーティリティーカーとの接続可能な仕様は死守します。



注意: ユーティリティーカーの残数は少なく再生産は、国産再生産は、もうありません！残僅かの Made in Japan Utility car !  
今しか有りません！ キットのみ！ 価格|45,000(税込送料別)

## H.Mikado…ビデオで音を確認して見て下さい**関税&航空運賃こっち持ちキャンペーン中!**

新たに本格的なライブ模型を楽しまれ様とお考えのお客様に、何故ミカドがお勧めなのかを御知り頂きたく以下の You-tube を御紹介させていただきます。以下の You-tube のリンク先→<https://youtu.be/swmr6QmtHAo> ここで聞こえてくるサウンドは、ギミック(電子的に作った偽音ではありません)以下の頁を印刷して、読みながらご覧いただければと存じます。**太っ腹企画**。キャンペーン期間は7月末迄です。また同時購入のお客様に限り、アキユクラフト製のミカド用の牽引車輛も割引購入可能です。



アメリカンロコモティブワークス(通称アメロコ)社製仕様のバーリントン鉄道・キット¥485,000



ミルウォーキー鉄道・キット¥485,000



まずは走り出しからですね。焚き上げに(走る事が可能になるまでに、このビデオのコンディションで5分位だった様です。そしてキャブ下横に付いているバイパス弁を開け、逆転機を操作しつつ、前新後進を繰り返しているのは、凝結水を吐き出させる為です。このモデルには、価格相応に、ドレンバルブが無いのでこの様にして、シリンダーで急に冷やされた蒸気が凝結水(ドレン)に、なった際、この様に煙突から吐き出させているのです。**安い=加工精度の出ていないドレン**は、シリンダーの蒸気を浪費するだけの装備ですから。弱い蒸気圧で走る1番では、むしろ**無駄な装備**です。



この設備、ドックハウスは、海外の広い御庭が取れる、地震や自然災害の少ない環境で、羨ましい施設です。レイアウトの焚き上げる場所のすぐそばに、建設されています。

日本でこのような大人の隠れ場所を維持するのは…以下自粛



走りだしました。未だ、屋根は乗せていませんから加減弁が決まっていないのでしょう。バイパスも、まだ開いて(未給水=低付加状態で)いるようです。ただ、スケールスピード(**暴走させていません**)で、安定して走らせるように調整しています。以降、此処から以下の写真に移るシーンで、モデルのスピードが上がっている事が確認出来ます。と言う事はこのレイアウト、高架部分が、地べたに敷設している部分より黙視できない程度に下り勾配で有る事が視認(判断)できます。



この辺りから屋根が付いていると言う事は、加減弁(スロットル)とバイパスは、タイミングがつかめ、ぴったり調整が決まった様です。



軸動ポンプから給水していても安全弁が噴いていて、パフォーマンスが変わらないのが、上手い運転。上手い組み立てが出来ている証拠です。ここからがこのビデオの最大の

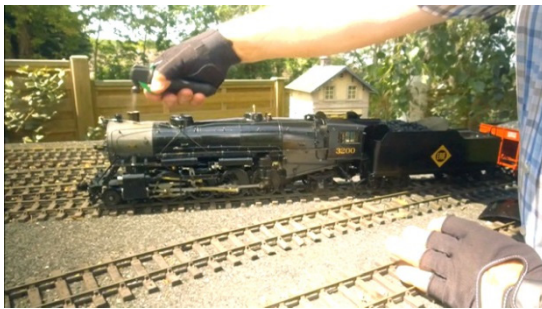


見せ場で、有り、排気音が素晴らしい処です。止まりそうで止まらない。苦しそうな重低音、このモデルのシリンダーと排気のバランスは、アスター製品中で一番かも知れません。



安全弁から蒸気が噴き出していますので、下り勾配に差し掛かるとほんの短時間で元気が回復していく様が見て取れます。ライブスチーム=生きている機械。面目躍如なシーンです。

そろそろ水が無くなるのか？キャブの後ろから水面計を覗きこむシーンが、ここから散見できます。



ストップさせる場合の火の消し方の参考に。何度か水は足したが1燃料タンクで、この数の牽引車輛を引っ張って、49分は走ったぞ！と話しています。(御見事)



エリー鉄道・キット ¥485,000



唯一のボールドウィン社製サザン鉄道・キット ¥485,000



グレートに残鉄道・キット ¥500,000

完成品とライトミカドは、極僅かですので在庫をお確かめ下さい。継続中のヘビーミカドのキャンペーンで、お決めにされたお客様に限り、ミカド用の各鉄道会社の牽引車両を通常販売価格より20%引きで御購入頂ける権利になります。是非この機会にご活用ください。西海岸のモデルにはこれ！フルーツエクスプレス殊！保冷車(リーファー) →

<https://www.accucraftstore.com/sg-reefer-car>

オールマイティな牽引車両は有蓋車 ↓ <https://www.accucraftstore.com/sg-aar-box-car> そして新製品のホッパーカーもこのキャンペーンの対応牽引車両です！東海岸で活躍した仕様のヘビーミカドには、この牽引車両ですね！カブースは残っているかは微妙です？



注意: 上記全ての表示価格は全て税送料別価格です



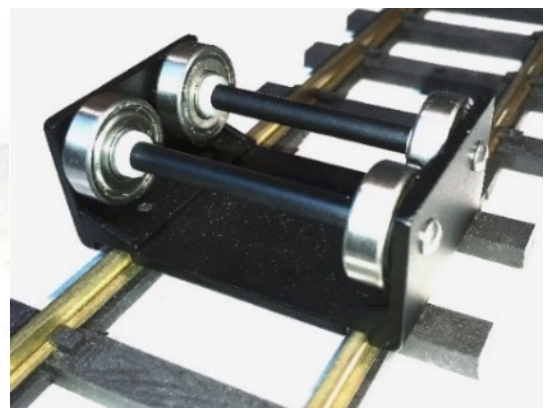
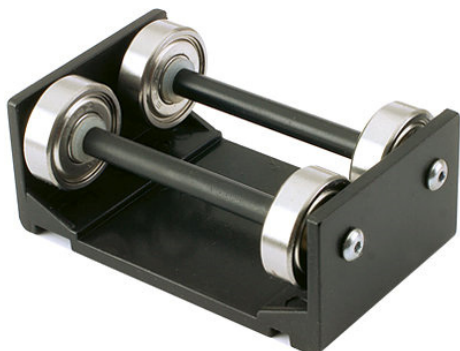
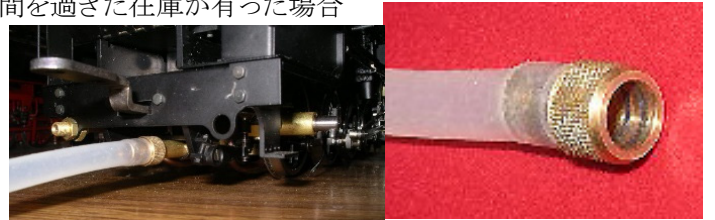
C&O 仕様の場合は、全ての番号を変える事が可能な6 輛編成も3 種類御用意できます。(ディスカウント対象牽引車輛は機種により鉄道会社を選べない場合が有ります。予めご了承ください)

ほぼ現状レートで、キャンペーン価格だと各機種税送料別で1~1.2 万円程度で御提供可能と思います(提供価格は、為替と便により微動します) 滅茶精密なディテールが再現されていますが、でもプラ製品ですから細かいディテールは、そのうち壊れるんです。でも筐体と脚周りが頑丈ですね!これならホッパーカーとして重い物(鉱石もどき)を乗せても大丈夫です。

**通風機とコロは問もなく納品開始です！調圧セットはお盆以降です。**

新型通風器と、コロ。調圧セット予約7 月末まで承っております。ご予約頂かないと！購入出来ない件に関しては変更はないですが、本アクセサリの中で調圧セットのみ完全に全て国産機械加工部品での構成になります(組立と梱包は中国)ので(通風機は、ファンと電子部品のみ国産です)これのみ納期は8 月下旬になります。御注意下さい。基本的に、本項掲載の全ての商品は、予約のみで、国内在庫はしませんので御注意下さい(予約期間を過ぎた在庫が有った場合

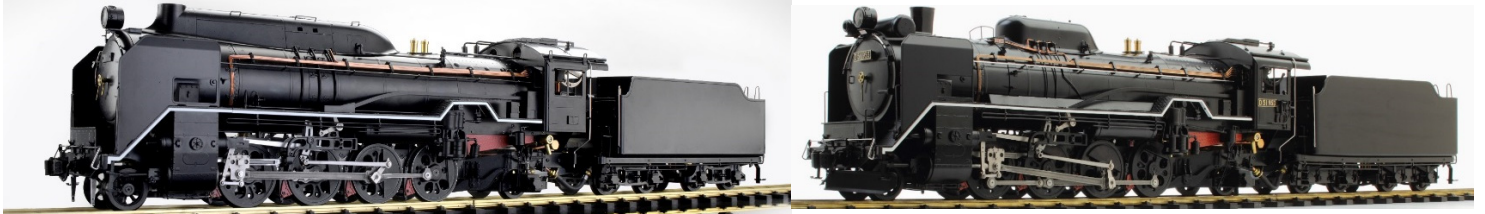
は、全ての在庫を米国倉庫で保管しますので、この価格に関税と航空運賃が加算されます)。！弊社、アキュラフト共に恒常的に、アクセサリは在庫をする事はございませんので御注意下さい。なので、購入希望者は必ず御予約下さい特に調圧セットは絶対に MUST でお願いします。全て、基本。生産数は、ほぼ予約した方だけの限定数になりそうです。



価格:¥15,000(回転可変式) ¥10,000(通常型) 調圧セットは国産に切り替わった関係上1 万2千円になります、コロ4 個入り ¥13,200. 一個単位の場合は 3300 円になります。御入用の方は確実に、ご予約を！

上記全ての表示価格は全て税送料別価格です(予約期限は7 月末日までです)

確実に毎月1台のペースで減っています。消費税が上がる前に決めちゃいましょう！



数が又少し減って来ています。D51 標準と半流、これが最後のアスターホビー完璧に純日本製、日本国鉄型蒸気機関車は最後です。半流は本当に残り3台しかありませんし、標準は、完成を入れて3台です。当分日本型は作る予定が有りませんので、これが本格日本国鉄型最後の入手機会です。既に海外向け販売はストップしています。半流 KIT585,000 円／標準 KIT590,000 円 (表示価格は税、送料を含みません)在庫の有無を確認下さい

そうそう！D51 標準用は北海道セットタブレットキャッチャーが無くなったので！

済みませんが、D51 標準用に限り、タブレットキャッチャーのロスが無くなったので、無し仕様を15000 円に価格改定して販売します。但しこれも残数は僅かですので御注意下さい。半流用は元々無いので変更は、ございません。



展望車・客車共に即納可能



インテリアと LED ライトが標準装備され、材質も全鉄製鋼板を使用したスハのキットです。又上記 D51キットとセットで一括購入された方には、客車・展望車共にスペシャルプライスでの御提供キャンペーンを実施しています。・・・とはいえ D51 の残在庫数が僅かなので、対象者も、極僅かですが・・・。御容赦下さい。なお展示品だった展望車の1台限りのディスカウント価格は、このキャンペーン価格と同じ15万円になります。スハタイプキット通常販売価格¥75,000 マイテ完成品価格¥175,000

メカに仕様に国産にこだわって、こんなになってしまいました…Tiger と K2 有蓋車

未だ44年前のスクールズが元気に海外では走っています。ですから、今後この様な、値段を上げるだけの精密さも、拘りも、小型普及サイズのモデルでは「捨て」サイズに見合う、値段。値段に見合うような仕様に改めます。入門者が気兼ねなく買える価格の機械屋が作る模型に、しつらえていきます。ですから、これが、このサイズ最後の凝った精密機械と呼べるモデルになります。



飾りオプション付きスタンダード仕様キット (写真)  
¥275,000.-  
K2 ユーティリティカー(タイガー強化部品付き)  
¥105,000.-