

## よく理解できました **ASTERHOBBY** の完成品と他社の完成品の違い…

昨年末から今週月曜まで、工場長・エンジニアリーダーが2度・サブリーダーに該当するエンジニアが各1回で、計3名の、中国人スタッフが弊社のこの狭いスペースで！5MTの海外向け予約品の組立をしておりますが、実は予約数の半分以上が完璧に終わらせられず、ビザの関係で帰国するに至りました。なんと！（驚）！通常彼等は彼等のモデルなら4日でこの数はこなせる（勿論部下を総動員して！）ですが我々の常識では考えられないスピードです。しかし今回解ったのはそのスピードが達成できるだけの**スキルは、彼らには、ある**と言う事です。ですが、一度でも他社製のモデル(完成品)を購入された方なら実感していると思いますが、他社製には「当たり」「外れ」がある。と言う事実です。組立は完璧でも何故全て同一のパフォーマンスが出せないのかと言えば、それは、組み立てる部品の精度にばらつきがあるからだと言えます。そして彼の地の部品加工公差は我々のモノより甘い＝結果、組み立て易くはなります＝と言う事実も重要ファクターです。勿論、Asterの場合キットベースですから、全部品に超チューナップを与える事はありません。それでは、メカ製腕時計並みに組立が難しくなるし、部品構成数が少ない場合は、技量による上手・下手の差も出てこないからです。さて仕上げは、我々がやらねばならんです(トホホ(@\_@;) 貧乏暇無状況は続きます。



彼らには、彼等の既製品より厳しい基準で作られた部品で、弊社の基準に合格するパフォーマンスが出る仕上げを要求しました。結果、彼等の予期していた時間の10倍！我々が通常要していた時間の倍近く、これだけの期間がしっかり掛かってしまいました。しかし今後日本製部品を多用する事になるアキュクラフトの完成製品には、この経験が必ず活かされる事を信じております。只もう少し弊社で勉強をする時間を採ってもらいたかったのも事実です。最後の「何故？弊社の完成品にはパフォーマンスの**バラツキが出ない**のか？その核心を学んで頂くには、各自に与えられたビザの期間。15日と言う滞在日数は、余りにも短すぎました。残りの半分はテnderを除き中国組立になるので完成検査に行かねばならんでしょ。



注意:5MTは原則全数予約完売しております

## Heavy Mikado バリエーションが整います。

1 番人気のグレートノーザン、そしてバーリントンとサザン仕様が、入手可能になりました、生産数の少ない他の鉄道会社の仕様も入手可能になります。(ミルウォーキー仕様は、今暫く、お時お待ちください)



↑ヘビーミカドキット:¥485,000(税送料別) 上から、アメリコ社製仕様のバーリントン鉄道・ミルウォーキー鉄道・エリー鉄道・サザン鉄道(15台)はボールドウィン社製仕様そしてグレートノーザン仕様。完成品は、極僅かです。現在継続中のヘビーミカドのキャンペーンは、お決めになられたお客様に限り、ミカド用の各鉄道会社の牽引車両を通常販売価格より20%引きで御購入頂ける権利になります。が！この牽引車両庫のヘビーミカドの完了後、生産の着手になります関係上、納期は梅雨から初夏にかけてになります御注意下さい！従ってキャンペーンは4月の連休まで延長致します。是非この機会にご活用ください。



ボールドウィン社製サザン鉄道とアメリコ社製(American Locomotive works)の鉄道会社間に於ける仕様の違いは、写真の様にメーカーズプレートの違い以外にもしっかり再現されております。

西海岸のモデルにはこれ！フルーツエクスプレス殊！  
保冷車(リーファー) →

<https://www.accucraftstore.com/sg-reefer-car>

オールマイティな牽引車両は有蓋車↓

<https://www.accucraftstore.com/sg-aar-box-car>

そして今回比較的納期の短いホッパーカーもこのキャンペーンの仲間入りをしました！東海岸で活躍した仕

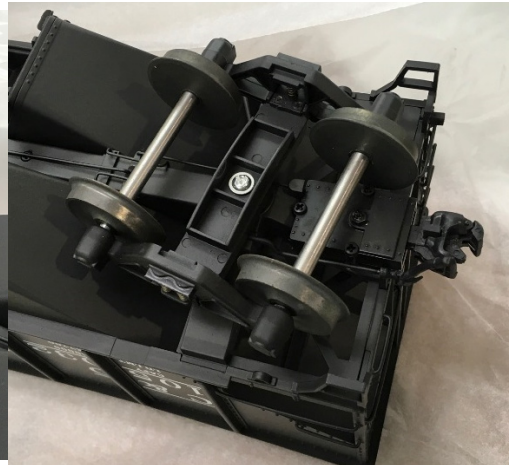


様のヘビーミカドには、この牽引車両ですね！

C&O 仕様の場合は、全ての番号を変える事が可能な6輛編成も3種類御用意できます。

ほぼ現状レートで、キャンペーン価格だと各機種税送料別で1~1.2万円程度で御提供可能と思います(提供価格は、為替と便により微動します) 始めて新製品のベイホッパーを納品しましたが、検

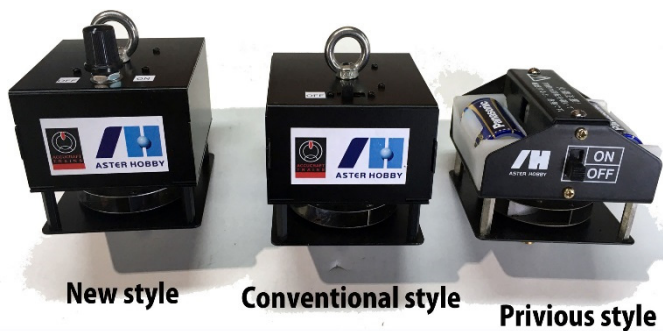
品で撮影した写真を使い、この、滅茶精密なディテールを紹介します。でもプラ製品ですから細かいディテールは、そのうち壊れるんです。でも筐体と脚周りが頑丈ですね!これならホッパーカーとして重い物(鉱石もどき)を乗せても大丈夫ですね。



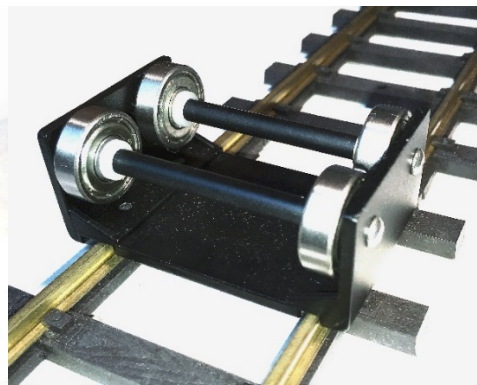
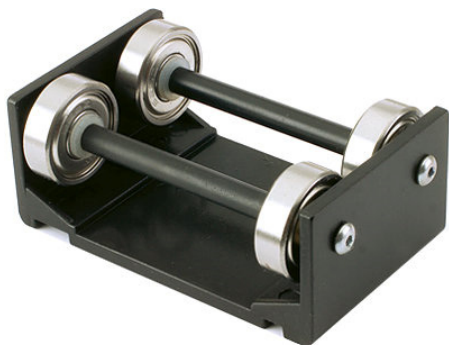
新型通風器、到着しました。前回接着だったマグネット部の固定方法を「ネジ止め」としました。又モーターは従来品より耐久性の高いカーボンブラシのモノに交換しました。回転可変式は、小型機から大型石炭焚機までのオールマイティーに対応可能な機能を有しております。単三電池仕様なのでランニングコストも安く、充電式の単三も使用可能です。第二次予約を現在承っております。今買わないとまた何時出来るか?解りませんのでお早めに。又頃も同時に予約受付中ですtるう上ストックしませんの

で購入希望者は御予約下さい。

価格:¥15,000(回転可変式) ¥10,000(通常型) コロ4個入り¥13,200



Note: photo shown pilot models may be modified without notice



展望車・客車共に即納可能です (キャンペーン価格でご提供中)

インテリアと LED ライトが標準装備され、材質も全鉄製鋼板を使用したスハのキットです



↑スハタイプキット価格¥70,000 完成品 3 台在庫あり!



↑マイテタイプ完成品価格 ¥170,000

マイテは尾灯と看板灯そして屋根の脱着と全てインテリアが再現されております。3軸の台車枠はスハ同様に、鋼板製です。こちらは完成品モデルのみの御提供になります。

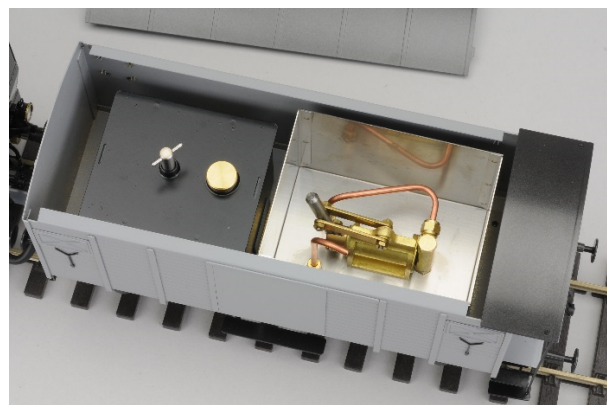
## SBB E3/3 Tiger



飾りオプション付きスタンダード仕様キット (写真)

¥275,000.- K2 欧州共通型有蓋車キット ¥50,000.-

(上写真仕様の牽引機)



全鉄製 K2 ユーティリティーカー(タイガー強化部品付き) ¥105,000.- 欧州共通型有蓋車キット ¥40,000.- (下写真の仕様)



**D51** 今のうちに押さえておかないと！残り **6台** です。半流は **3台?** です！御注意下さい

スハマイテとの編成ではエンジンは D51 ですね。半流は極端に数が少なくなっています。

半流キット ¥585,000 (税別)

標準型 KIT 価格 590,000 円(税別) 完成品価格 : 740,000 円(税別・1台のみ)