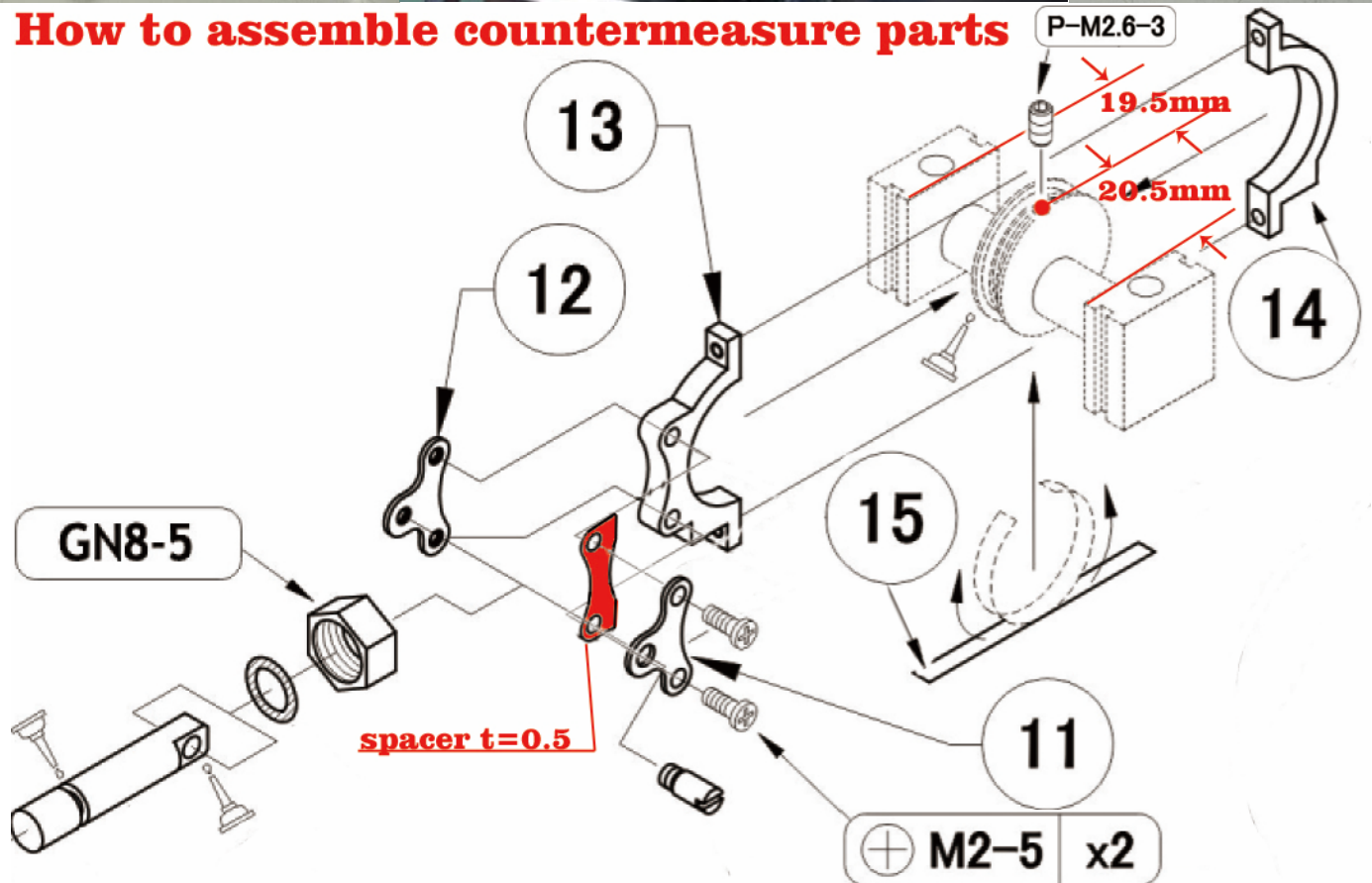


**リコール情報です。 Recall notice ! for BR Standard class 5MT**

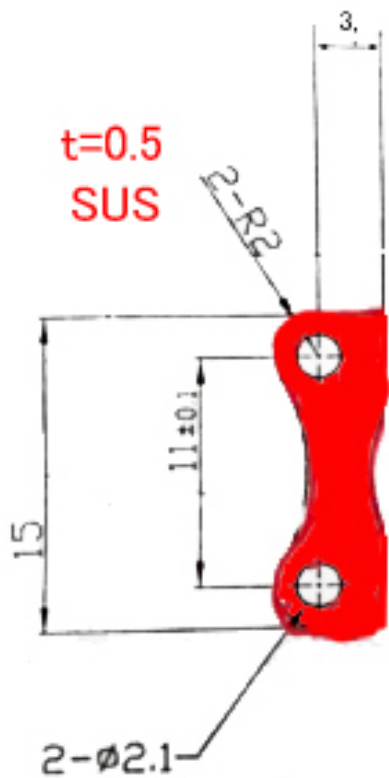
新5MTのキットに関して以下のリコールがございます。対策部品は今週末より逐次発送致します。御迷惑をお掛けしますが対策部品を組み立てて下さい。



**How to assemble countermeasure parts**







初期ロットの完成品(キットも含む)は軸動ポンプの偏心輪には日本製の鋼板を使用していました。しかし量産では、このような擦り合わせを要する=手間のかかる(日本で作ると高くなる)単純な形状の部品は中国製(鋼板)に置き換えました。その際、中国の定尺板(2.7mmと3.5mm)が、国際規格(3.2mmが無い)ではない事で、ポンプラムの振れ過ぎで偏心輪が両キワの壁に干渉する事を懸念して、2.7mm鋼板の方で許可を出しました。これが今回のチョンボの原因です。対策部品はt0.5mmの日本製スペーサープレートになります。これを下真ん中の写真の様にサイドプレートの片側に併せて組み立てて下さい。

Initial shipment of 5MT has mistaken. Thickness of eccentric for axle pump was thinner from design. This mistake was happened from Chinese standard thickness of sheet metal was not international standards. We just forgot to note this information. We will prepare Countermeasure parts (as left), soon.

Please ask your nearest distributors as follows:

UK: Asterhobby UK or Accucraft UK

USA: Accucraft

Oceania: Agrgyle locomotive works

EU: Auucraft UK

[From 2nd shipment and RTR Models have added this part already](#)

**Heavy Mikado** バリエーションが整います。(ミルウォーキーの写真がまだ・・・)

1番人気のグレートノーザン、そしてバーリントンとサザン仕様が、入手可能になりました、生産数の少ない他の鉄道会社の仕様も入手可能になります。(ミルウォーキー仕様は、今暫く、お時お待ちください)







↑ヘビーミカドキット:¥485,000(税送料別) 上から、アメリコ社製仕様のバーリントン鉄道・ミルウォーキー鉄道・エリー鉄道・サザン鉄道(15台)はボールドウィン社製仕様そしてグレートノーザン仕様。完成品は、極僅かです。現在継続中のヘビーミカドのキャンペーンは、お決めになられたお客様に限り、ミカド用の各鉄道会社の牽引車両を通常販売価格より20%引きで御購入頂ける権利になります。が！この牽引車両庫のヘビーミカドの完了後、生産の着手になります関係上、納期は梅雨から初夏にかけてになります御注意下さい！従ってキャンペーンは4月の連休まで延長致します。是非この機会にご活用ください。



ボールドウィン社製サザン鉄道とアメリコ社製(American Locomotive works)の鉄道会社間に於ける仕様の違いは、写真の様にメーカーズプレートの違い以外にもしっかり再現されております。

西海岸のモデルにはこれ！フルーツエクスプレス殊！  
保冷車(リーファー) →

<https://www.accucraftstore.com/sg-reefer-car>

オールマイティな牽引車両は有蓋車↓

<https://www.accucraftstore.com/sg-aar-box-car>





そして今回比較的納期の短いホッパーカーもこのキャンペーンの仲間入りをしました！東海岸で活躍した仕様のヘビーミカドには、この牽引車両ですね！



C&O 仕様の場合は、全ての番号を変える事が可能な6輛編成も3種類御用意できます。

ほぼ現状レートで、キャンペーン価格だと各機種税送料別で1~1.2万円程度で御提供可能と思います(提供価格は、為替と便により微動します)



新型通風器、間もなく到着します。前回マグネット部の固定方を「ネジ止め」としましたが、写真が届きましたので公開します。

又モーターは従来品より耐久性の高いカーボンブラシのモノに交換しました。回転可変式は。小型機から大型石炭焚機までのオールマイティーに対応可能な機能を有しております。単三電池仕様なのでランニングコストも安く、充電式の単三も使用可能です。御予約者の皆様まもなくの到着です。

暫しお待ちください。

価格:¥15,000(回転可変式) ¥10,000(通常型)

展望車・客車共に即納可能です (キャンペーン価格でご提供中)

インテリアと LED ライトが標準装備され、材質も全鉄製鋼板を使用したスハのキットです



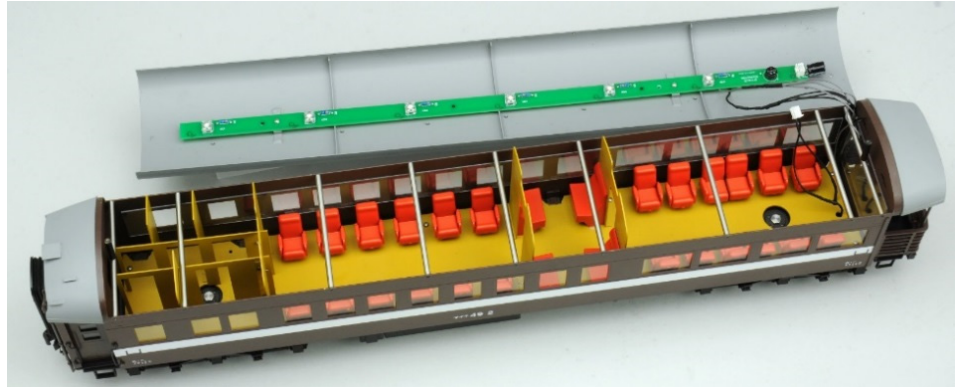




↑スハタイプキット価格¥70,000 完成品 3 台在庫あり！



↑マイテタイプ完成品価格¥170,000  
マイテは尾灯と看板灯そして屋根の脱着と  
全てインテリアが再現されております。3 軸  
の台車枠はスハ同様に、鋼板製です。こち  
らは完成品モデルのみの御提供になりま  
す。

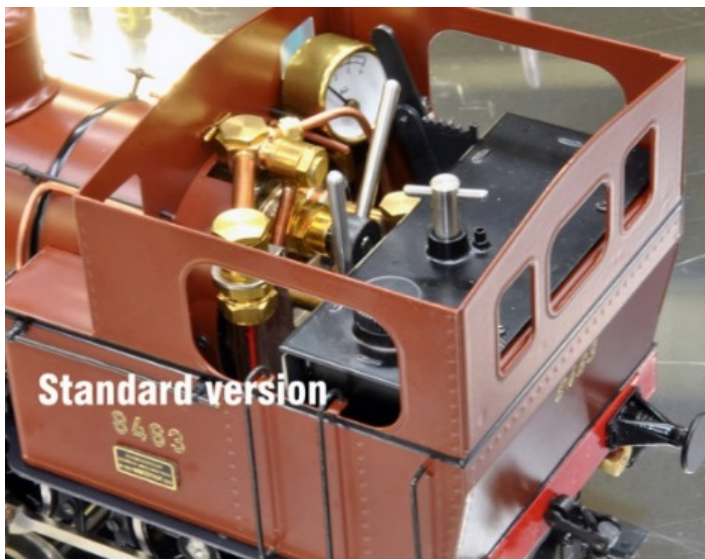


## SBB E3/3 Tiger

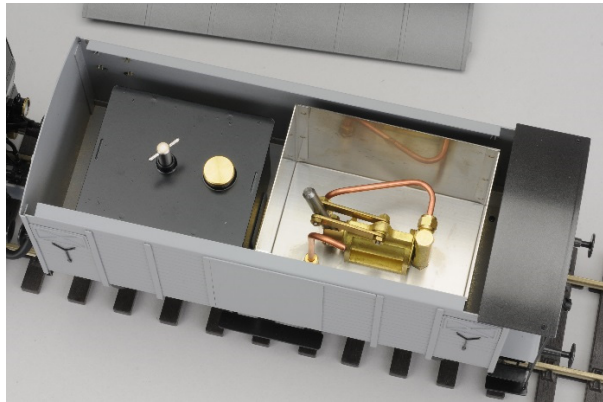
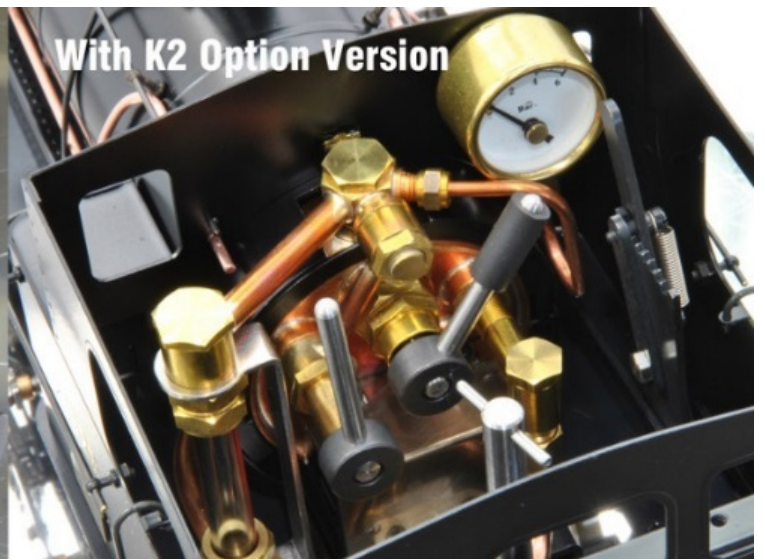


飾りオプション付きスタンダード仕様キット (写真)¥275,000.- K2 欧州共通型有蓋車キット¥50,000.- (上写真仕様の牽引機)





With K2 Option Version



全鉄製 K2 ユーティリティーカー(タイガー強化部品付き) ¥105,000.- 欧州共通型有蓋車キット ¥40,000.- (下写真の仕様)



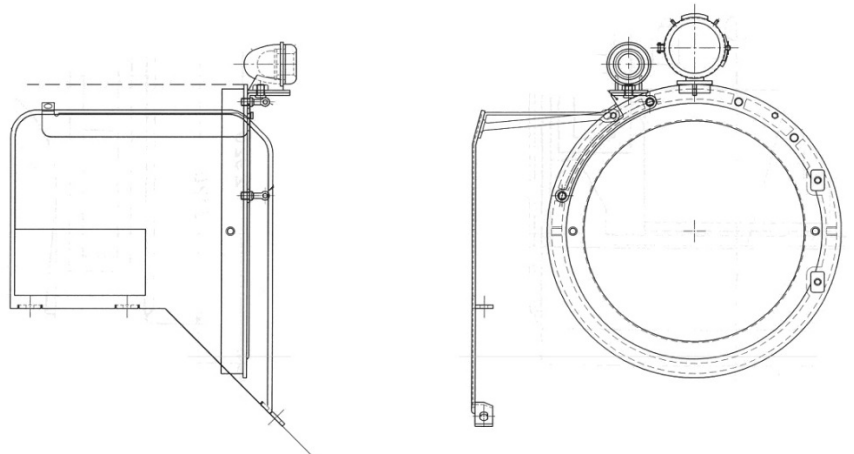
山口線の編成を作るなら (残り **8台**です) 半流は **6台**です御注意下さい

スハマイテとの編成ではエンジンは D51 です。半流は極端に数が少なくなっています。

半流キット ¥585,000 (税別)

標準型 KIT 価格 590,000 円(税別) **完成品価格 : 740,000 円(税別・1台のみ)**

別売オプション



(写真は試作品です)  
¥20,000(税送料別)