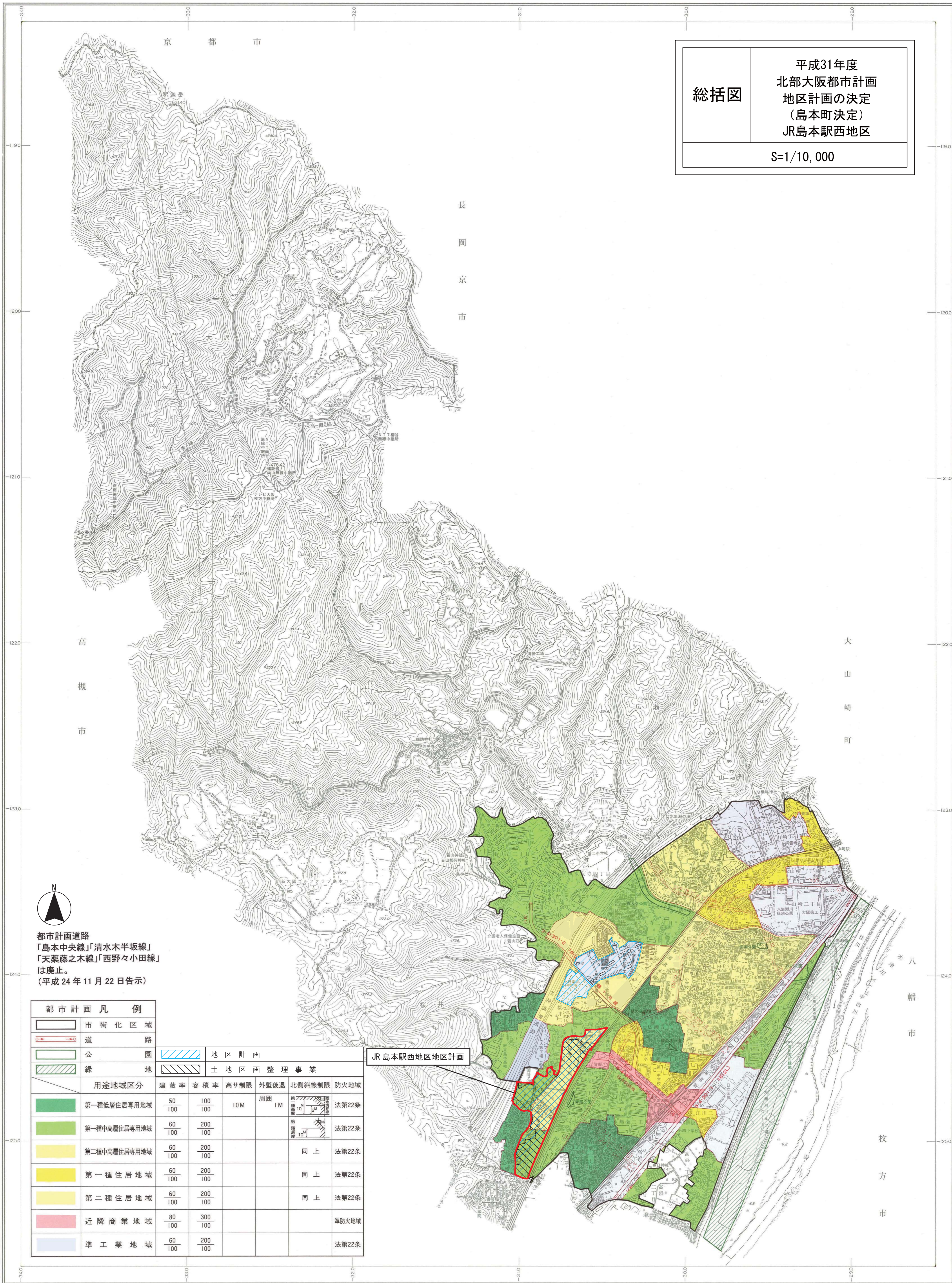


総括図

平成31年度
北部大阪都市計画
地区計画の決定
(島本町決定)
JR島本駅西地区

S=1/10,000



都市計画道路
「島本中央線」「清水木半坂線」
「天葉藤之木線」「西野々小田線」
は廃止。
(平成24年11月22日告示)

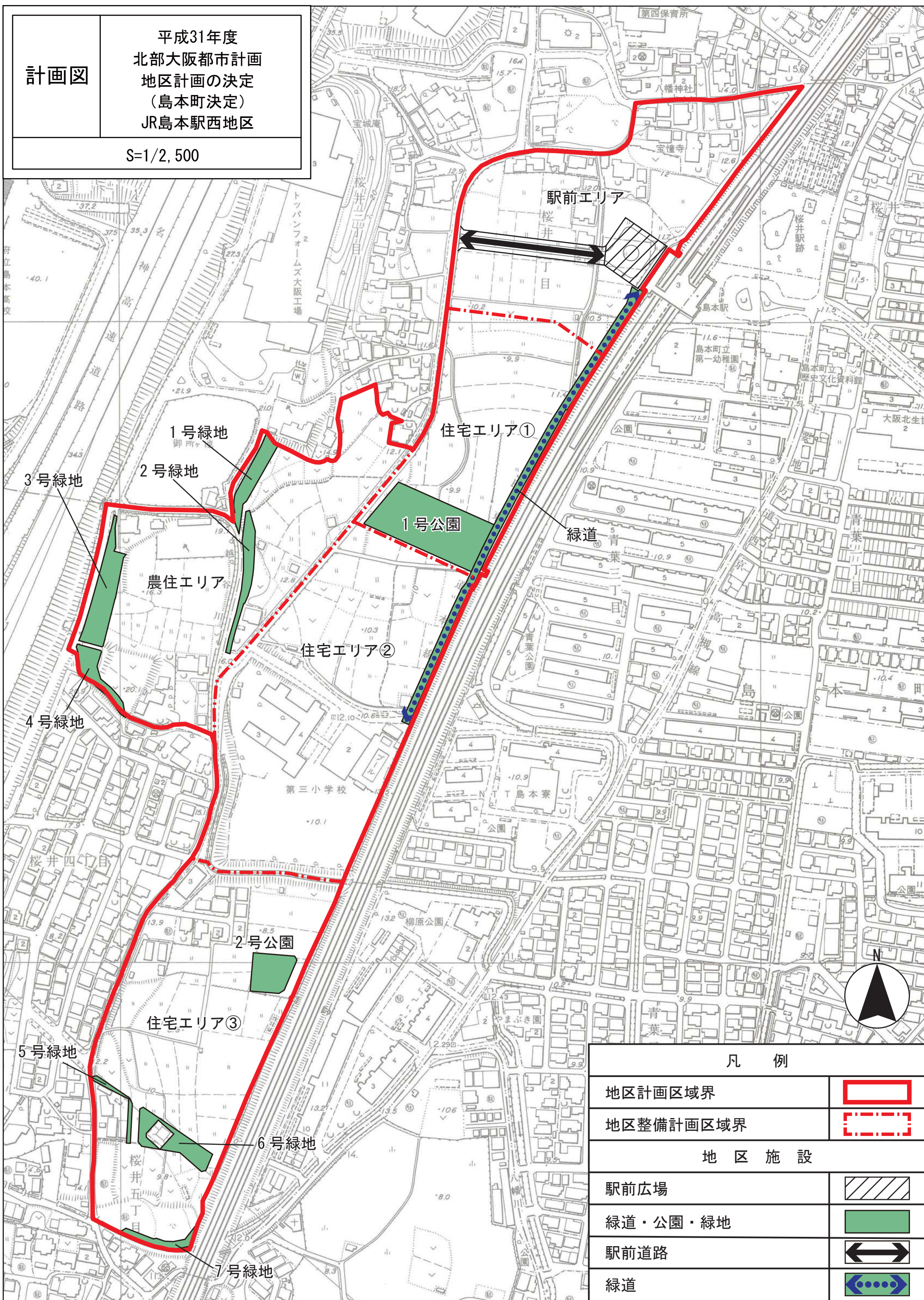
都市計画凡例		地区計画				
	市街化区域		地区計画			
	道路		土地区画整理事業			
	公園					
	緑地					
用途地域区分	建蔽率	容積率	高さ制限	外壁後退	北側斜線制限	防火地域
第一種低層住居専用地域	50/100	100/100	10M	周囲1M		法第22条
第一種中高層住居専用地域	60/100	200/100				法第22条
第二種中高層住居専用地域	60/100	200/100			同上	法第22条
第一種住居地域	60/100	200/100			同上	法第22条
第二種住居地域	60/100	200/100			同上	法第22条
近隣商業地域	80/100	300/100				準防火地域
準工業地域	60/100	200/100				法第22条

JR島本駅西地区地区計画

計画図

平成31年度
北部大阪都市計画
地区計画の決定
(島本町決定)
JR島本駅西地区

S=1/2,500



凡例

地区計画区域界



地区整備計画区域界



地区施設

駅前広場



緑道・公園・緑地



駅前道路



緑道

