

千代田区洪水避難地図

(洪水ハザードマップ：東京都作成資料より抜粋)

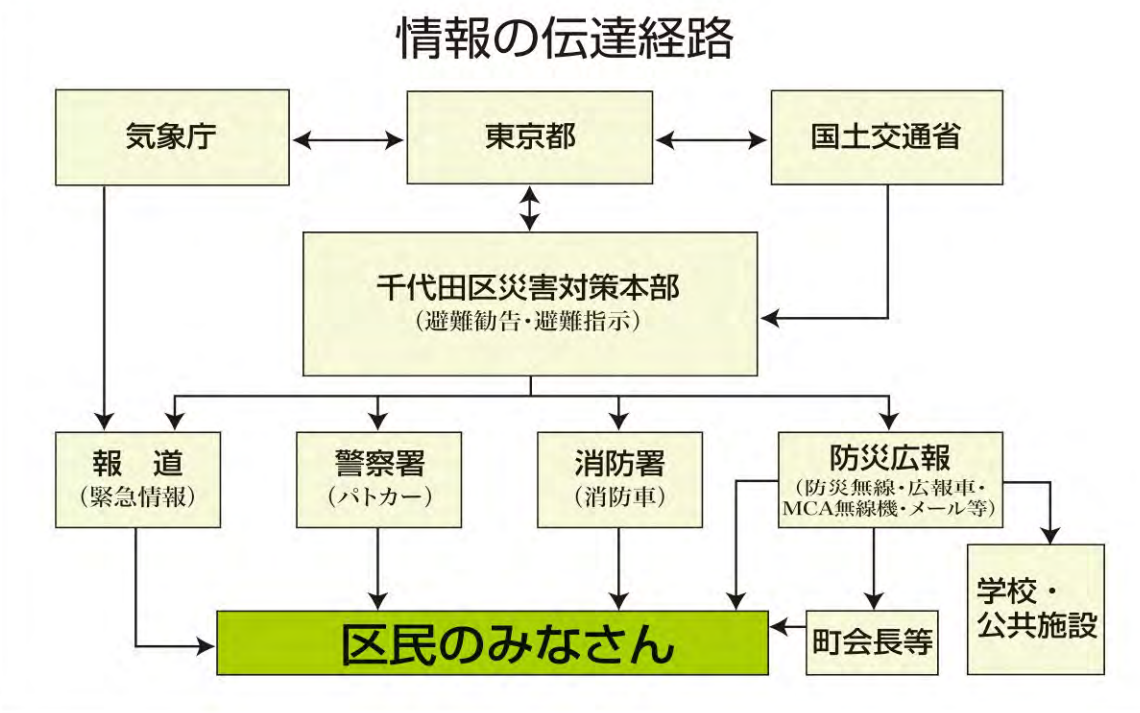
この地図は、神田川・日本橋川・隅田川が大雨によって増水し、既存の下水道施設や河川の処理能力を超えて水があふれた場合の浸水予想結果にもとづいて、浸水する範囲とその程度並びに水害時の避難場所を示した地図です。

大雨の規模は平成12年9月の東海豪雨(総雨量589mm、時間最大雨量114mm)を想定しています。

水害のおそれがあるときには、地下にいる人は地上階上がり、**速やかに頑強な建物の3階以上や地図に示した避難所に避難してください。**

なお、地図に示した浸水想定区域以外でも、状況によっては浸水することもありますので、十分に注意してください。

※このハザードマップは、東京都が平成13年8月及び平成15年5月に公表した「浸水予想区域図」の千代田区の部分を抜粋したものです。



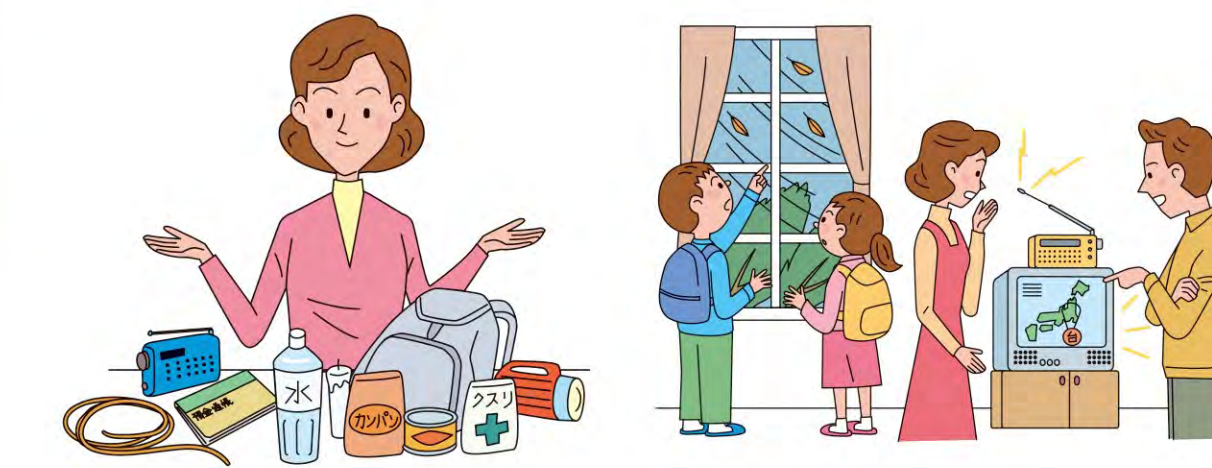
水害時の避難所

避難所名	住所
麴町小学校	麴町2-8
九段小学校	三番町16
番町小学校	六番町8
麴町中学校	平河町2-5-1
富士見みらい館	富士見1-10-3
お茶の水小学校	猿楽町1-1-1
神田一橋中学校	一ツ橋2-6-14
区立スポーツセンター	内神田2-1-8
神田さくら館	神田司町2-16
昌平童夢館	外神田3-4-7
アーツ千代田3331	外神田6-11-14
ちよだパークサイドプラザ	神田和泉町1
旧今川中学校	鍛冶町2-4-2
都立一橋高校	東神田1-12-13
岩本町ほほえみプラザ	岩本町2-15-3
いきいきプラザ一番町	一番町12
高齢者総合サポートセンターかがきプラザ	九段南1-6-10
障害者福祉センターえみふる	神田駿河台2-5

- 都立日比谷高校(永田町2-16-1)と九段生涯学習館(九段南1-5-10)は避難所に指定していますが、発災後速やかな開設はできません。
- 避難所は外国人住民も避難できます。

救急医療施設

災害拠点病院		災害拠点連携病院	
名称	住所	名称	住所
日本大学病院	神田駿河台1-6	東京通信病院	富士見2-14-23
三井記念病院	神田和泉町1	三楽病院	神田駿河台2-5
災害医療支援病院			
名称	住所	名称	住所
杏雲堂病院	神田駿河台1-8	浜田病院(産)	神田駿河台2-5
日本大学歯学部付属病院	神田駿河台1-8-13	明和病院(透)	神田須田町1-18
井上眼科病院	神田駿河台4-3	九段坂病院	九段南1-6-12
神尾記念病院	神田淡路町2-25	半蔵門病院(透)	麴町1-10
東京歯科大学水道橋病院	三崎町2-9-18	日本歯科大学附属病院	富士見2-3-16



持ち出し品準備をしておきましょう! テレビ・ラジオで正確な情報を!



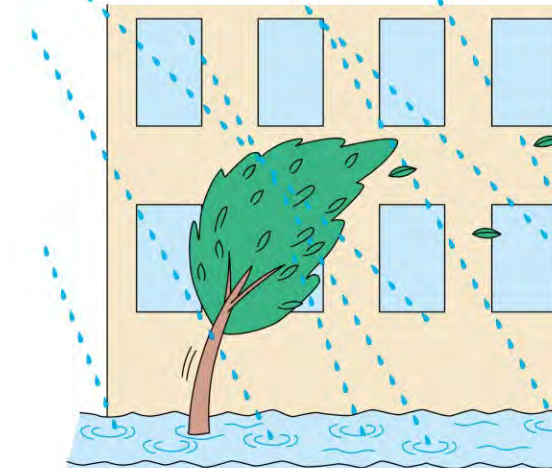
みんなと一緒に行動しましょう!



避難するときは、川を越えてはいけません!



水害のおそれがあるときには、頑強な建物の3階以上や避難所に!

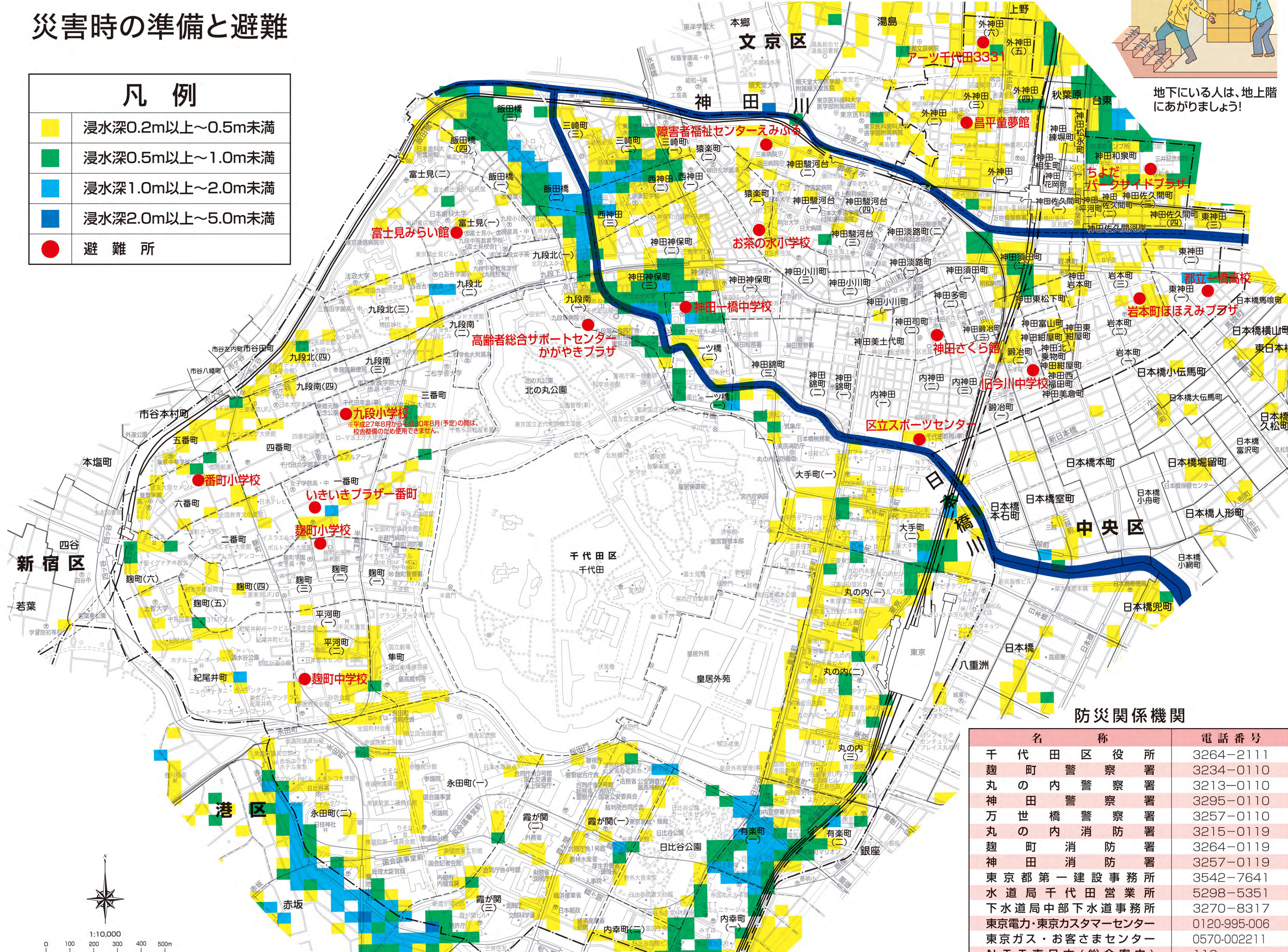


地下にいる人は、地上階にあがりましょう!

災害時の準備と避難

凡例

	浸水深0.2m以上~0.5m未満
	浸水深0.5m以上~1.0m未満
	浸水深1.0m以上~2.0m未満
	浸水深2.0m以上~5.0m未満
●	避難所



防災関係機関

名称	電話番号
千代田区役所	3264-2111
麴町警察署	3234-0110
丸の内警察署	3213-0110
神田警察署	3295-0110
万世橋警察署	3257-0110
丸の内消防署	3215-0119
麴町消防署	3264-0119
神田消防署	3257-0119
東京都第一建設事務所	3542-7641
下水道局千代田営業所	5298-5351
下水道局中部下水道事務所	3270-8317
東京電力・東京カスターセンター	0120-995-006
東京ガス・お客さまセンター	0570-002211
NTT東日本(総合案内)	116