



桑名市観光
パンフレット

ご自由にお取りください

THE
REAL
SPIRIT OF
JAPAN

日本の本物を満喫するコンパクトシティ 桑名

KUWANANA



THE REAL SPIRIT OF

石取祭 (P4,P9)

日本屈指の水郷として栄えてきた「桑名」は、伝統



桑名の千羽鶴 (P8,12)



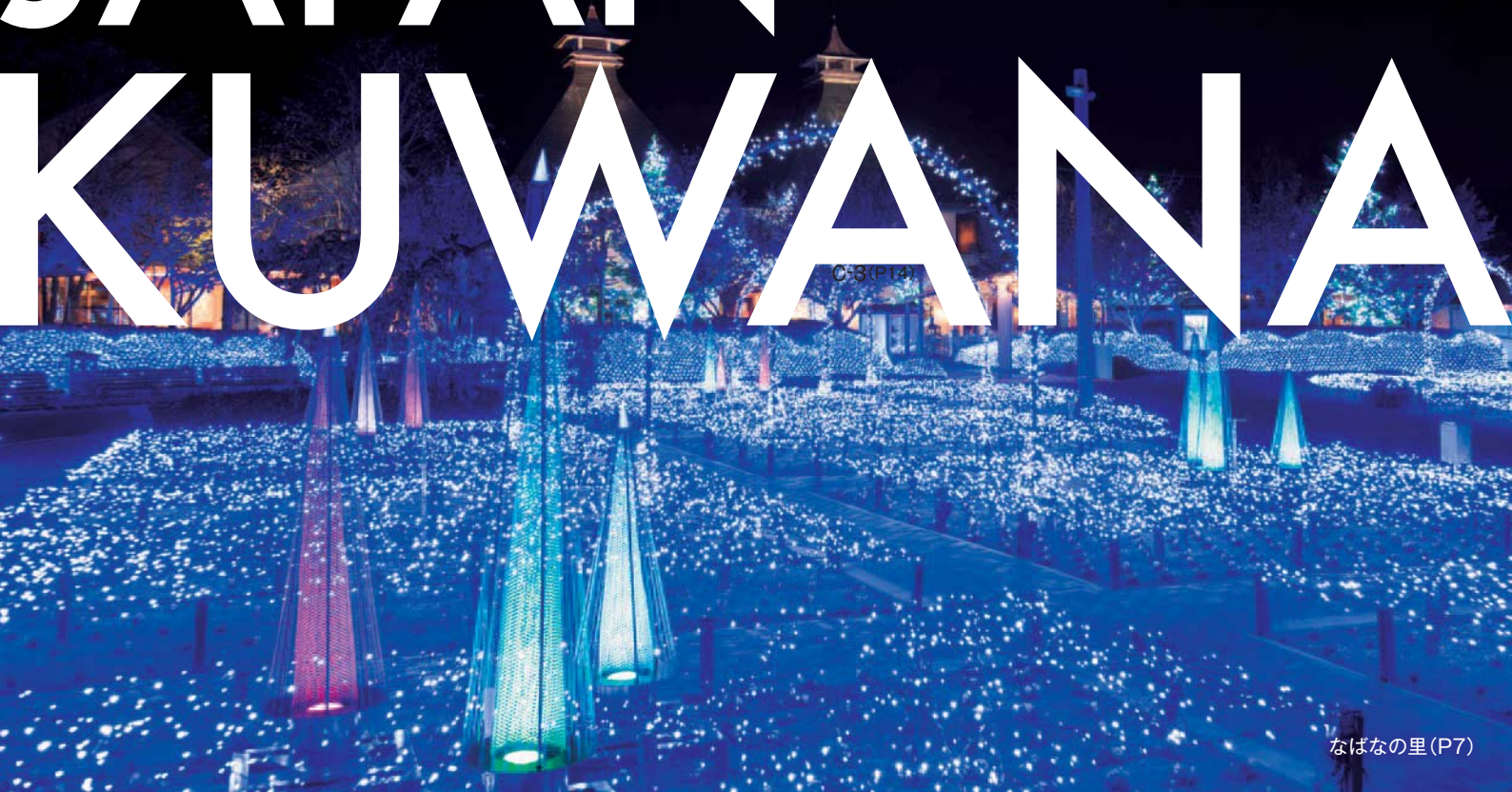
はまぐり (P10)



六華苑(P4,6,8)

と革新に満ちた「日本の本物」が体験できる街！

JAPAN KUWANNA



C-3(P14)

なばなの里(P7)

桑名まち歩き

桑名の観光は「桑名駅」を起点に
まちあるきを楽しむのがおすすめ！
有名な観光地から商店街まで
ぐるりとめぐって楽しもう！

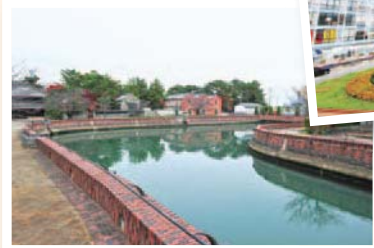


1 桑名市物産観光案内所 MAP D-2(P15)

パンフレットや地図など観光に役立つ情報がいっぱい。
親切なスタッフが、おすすめ情報も教えてくれるよ！



桑名駅前
は街の玄関口
さあ出発！



レトロな
住吉入り江が
素敵だね！

2 六華苑 MAP E-1(P15)

100年以上前の建物で桑名を代表する観光地。建築はもちろん、
美しい日本庭園や抹茶も楽しめて最高！



3 七里の渡跡&蟠龍櫓

MAP E-1・F-1(P15)

昔、ここは人々が舟で川を渡って
いた頃の玄関口で、今でも檜製の
大きな鳥居が立っている。まるで
浮世絵のような景色に感激！



お城のような
見張り小屋が
あるよ



4 春日神社 MAP E-1(P15)

桑名の人々に昔から大切にされている神社。
大きな門が迫力満点！ぜひ立ち寄って、いい
旅になるよう厄除開運を祈願しよう。

運勢を占う
おみくじにも
挑戦！



本多忠勝像
MAP F-1(P15)



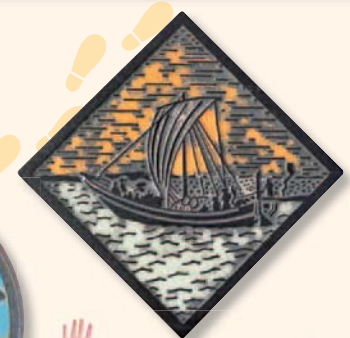
私も早くやってみよう!

5 石取会館

MAP E-2(P15)

桑名の代表的な「石取祭」を体感できる博物館。祭で使われる祭車や和太鼓や鉦の体験もできて楽しい!

これは実はマンホールの蓋。まるでアート!



6 寺町通り商店街

MAP E-1・E-2(P15)

桑名の特産品や食品や日用品、衣類などを扱う商店が並び、地元の人たちが多く利用している場所。3と8が付く日には朝市もある。



くわなまちの駅

7 くわなまちの駅

MAP E-1(P15)

桑名やその周辺の地方の食品や雑貨、工芸品など多くのお土産をとりそろえているお店。



桑名まち歩きルート



1 六華苑 **MAP** E-1(P15)

外交の場となった東京の鹿鳴館を設計したイギリス人建築家ジョサイア・コンドルが設計。四層の塔屋を持つ木造2階建ての洋館と、国の名勝に指定される池泉回遊式庭園を持つ和風建築からなる和と洋が調和した文化遺産。1913年に完成。国の重要文化財。映画やドラマのロケ地としても有名。

入館料 16歳以上310円
 開苑時間 9:00~17:00 (入館は16:00まで)
 月曜(祝日の場合は翌日)・12月28日~1月3日休み
 TEL.0594-24-4466



2 多度大社 **MAP** A-2(P14)

創建は5世紀後半といわれ、かつては多度山を御神体とする神社。産業開発、雨乞いの神が祀られている。古くから馬の行動を神意の現われとすることから、その年の豊作・凶作を占う「上げ馬神事」が有名。

TEL.0594-48-2037
<http://www.tadotaisya.or.jp/>



3 輪中の郷 **MAP** C-2(P14)

堤防で囲まれ、洪水から地域を守る水防共同体がある集落「輪中」をテーマに、歴史・文化・産業を紹介する複合施設。民具を中心に古文書や絵画など約7000点を収蔵。

料金：大人310円
 9:30~16:45 (入館は16時まで)
 月曜(祝日の場合は翌日)・12月28日~1月4日休み
 TEL.0594-42-0001



「本物」の文化をたどる

日本の伝統にふれる場所



4 九華公園 **MAP** F-1(P15)

徳川家康を支えた徳川四天王の一人、本多忠勝によって海に開かれ、海道の名城とたたえられた桑名城の本丸と二之丸跡に造られた庭園。桜、つつじ、花菖蒲の咲く憩いの場。

5 諸戸氏庭園 **MAP** E-1(P15)

江戸時代(1603~1876)に豪商山田彦左衛門の隠居所として作られた日本庭園。明治時代に実業家・初代諸戸清六が買い取り、更に庭園・邸宅を設けた。春には菖蒲、秋にはもみじの紅葉が楽しめ、庭園は名勝、建物の多くは重要文化財に指定されている。

料金：大人500円(春・秋のみ公開) TEL.0594-25-1004

6 七里の渡跡 **MAP** E-1(P15)

古い街道の一つであった東海道上で、唯一の海路の玄関口だった場所。熱田と桑名を結び、距離が「七里」(約27.5km)あったことから、「七里の渡し」と呼ばれた。大鳥居は、伊勢神宮に立っていた大鳥居を20年ごとに移し替えられます。近くには、航海の監視として据えられた蟠龍槽が復元されている。

7 ナガシマリゾート MAP D-4(P15)

遊園地・ジャンボ海水プール・ホテル・天然温泉のある総合レジャーランド。日本有数の絶叫マシンや多彩な露天風呂など見どころ満載で、一日中楽しめる人気の観光スポット。

電話：0594-45-1111 (代)
<http://www.nagashima-onsen.co.jp>

8 三井アウトレットパーク ジャズドリーム長島

MAP D-4(P15)

長島温泉と直結する国内最大級約240店舗のアウトレットモール。ラグジュアリーブランドから人気の日本ブランドまで揃う。無料Wi-Fi対応、館内両替機有。100店舗以上にて免税対応可能。

電話：0594-45-8700
<http://www.31op.com/nagashima/>



「本物」の楽しさを味わう

現代の日本を体感する場所



9 なばなの里 MAP C-3(P14)

一面の花畑が広がり四季折々の花々が楽しめる。常時美しい花が楽しめる9000㎡の大温室に広がるペゴニアガーデンや、日本国内屈指の規模と美しさを誇る冬のイルミネーションも必見。

TEL.0594-41-0787
<http://www.nagashima-onsen.co.jp>

10 三八市 MAP E-1(P15)

商店が立ち並ぶ寺町通り商店街で、毎月3と8が付く日に開催されている名物朝市。地元の名産や新鮮な農産物などがお得に販売されている。日本の商店街の雰囲気を味わったり、地元に住む店の人たちとのふれあいも楽しい。

営業時間 9:00~12:00

体験スポット

桑名には、実際に日本の文化や産業を体験できる場所がいっぱい。
五感で日本の「本物」を感じよう！



折り鶴体験

日本の伝統的な遊びである折り紙を作ることができる。紙が形を変え、立体的な美しい作品に変えるのは感動もの！特に、桑名の折り鶴は1枚の紙から複数のつながった鶴を作る日本でもとても珍しいもので、お土産にもピッタリ。



僕にも
作れるなんて
感激！

六華苑

【住所】桑名市大字桑名663-5 ☎0594-24-4466 [メール]rokka@intsurf.ne.jp
月曜休み 予約不要 【体験料】100円(1枚)(別途入館料が必要) 【所要時間】約40分～
【受付時間】9:00～16:00

MAP E-1(P15)

和菓子づくり体験



いろんな
道具も体験できて
面白い！



日本の伝統的なお菓子である和菓子の専門店では、和菓子職人に教えてもらいながら和菓子を作ることができる。お手本で見せてくれる職人の技も必見！店内で食べたり、持ち帰ることも可能。

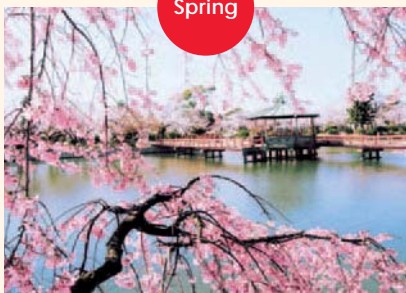
栄昌堂

【住所】桑名市中央町2-42 ☎0594-22-1668 月曜休み 要予約
【体験料】500円(2種類×2個)
【所要時間】約60分 【体験時間】13:00～17:00

MAP D-2(P15)

季節のイベントも盛りだくさん！

Spring



❖ 九華公園さくらまつり

日本では春になると桜の木の下に集まり美しい桜の花を楽しむ。九華公園では約450本の桜が咲く頃、催し物や夜間のライトアップを開催。
九華公園 4月1日～15日

MAP F-1(P15)

Spring



❖ 金魚まつり

神様の乗り物とされる神輿。子どもたちが、いろいろな形の金魚の神輿を担いで街を練り歩く祭。金魚の露店や多くの店が並び大勢の人で賑わう。
鎮国守国神社 5月2日～3日

MAP F-1(P15)

Spring



❖ 多度祭 上げ馬神事

武者姿の少年たちが、約2mの絶壁を人馬一体となって駆け上がる勇壮な神事。上がった馬の数でその年の豊凶が占われる。
多度大社 5月4日～5日

MAP A-2(P14)

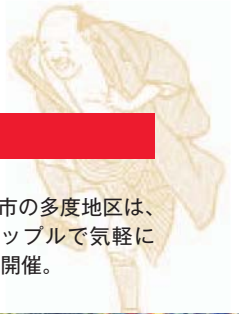


チョコレート
ファウンテンを
楽しめる
コースも！



みかん狩り

山に囲まれ素朴でのんびりとした景色が広がる桑名市の多度地区は、多くのみかんが栽培されるみかん産地。家族やカップルで気軽に収穫体験ができると人気。10月中旬から11月下旬開催。



甘くておいしい
みかんが
いっぱい！



いちご狩り

12月から5月にかけて、ハウス栽培されているいちごが収穫できる。甘くて見た目にも美しい、品質の高い日本のいちごが楽しめる。(30分間食べ放題)



多度グリーンファーム

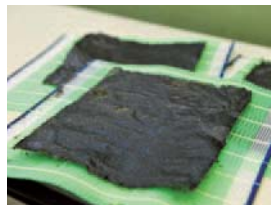
【住所】桑名市多度町御衣野 4132 ☎ 0594-48-7447
1～5月無休 6月～12月第2・4水曜休み 【ホームページ】<http://tado15.com/>
要予約 体験料・開催日時は時期によって異なる。詳しくはホームページ。
【所要時間】30分～ 【受付時間】9:00～17:00

MAP B-2(P14)

多度みかん狩り農園(車久)

【住所】桑名市多度町多度1531 電話:0594-48-2066 期間中無休 要予約
【体験料】大人1,000円(1キログラムお土産付き)
【所要時間】30分 【受付時間】9:00～14:00

MAP A-2(P14)



のりすき体験

すしなどで使われ、和食に欠かせない「海苔」。桑名市の長島沖は、木曾三川の河口部に位置し、高質な海苔の産地として有名。収穫された生海苔と「のりす」を使い、伝統的な手すきにより世界でたった一枚しかない自分だけの海苔をつくることができます。

輪中の郷

【住所】桑名市長島町西川 1093 ☎ 0594-42-0001
月曜休み 12月28日～1月4日
【ホームページ】<http://www.waju.jp> 予約不要 【体験料】520円(お土産付き)
【所要時間約】30分 【受付時間】9:30～16:00

MAP C-2(P14)

野菜収穫体験

自然を満喫しながら、自分の手で新鮮な野菜を収穫体験できる。農薬をほとんど使わず、昔ながらの高い畝で栽培していて安心安全。



和食でも
よく使われる
野菜だよ



輪中の郷

【住所】桑名市長島町西川 1093 ☎ 0594-42-0001
月曜休み 12月28日～1月4日
【ホームページ】<http://www.waju.jp> 予約不要
【体験料】310円～(お土産付き) 【所要時間】20分
【受付時間】9:30～16:00

MAP C-2(P14)



Summer

❖ 桑名水郷花火大会

川の中州から打ち上げる水郷の街ならではの珍しい花火大会。川の長さ・幅・深さを生かした「水中スターメイン」や「2尺玉」などの花火は迫力満点！
揖斐川鍋屋堤 7月下旬

MAP C-3(P14)



Summer

❖ 石取祭

40数台余りの祭車が打ち鳴らす鉦・太鼓の音が鳴り響く「日本一やかましいまつり」とも称される灼熱豪華な祭。国の重要無形文化財。
春日神社 8月第1日曜日とその前日

MAP E-1(P15)



Winter

❖ 伊勢太神楽

伊勢神宮に参拝できない人の代わりに神にささげる舞楽を行う行事。木製の獅子の頭をかぶって舞う「獅子舞」や曲芸などが披露される。
増田神社 12月24日

MAP B-3(P14)



1 はまぐり

桑名は日本で捕れる蛤の数少ない漁場の一つ。桑名の蛤は肉厚でやわらかな身が特長。江戸時代からの名物で、市内の多くの店で蛤料理を味わうことができる。

2 しぐれ煮



主にあさりや蛤などの魚介類をたっぷりの醤油と砂糖で炊き、甘辛く調理したもの。佃煮とは違い、やわらかい食感。お土産として喜ばれ、桑名市には多くの店がある。



手延うどん 4

うどんは小麦粉と水で作る日本の代表的な麺。桑名では、鈴鹿山脈から吹き降ろす寒風「鈴鹿おろし」を利用した、まるやかな歯ざわりとコシの強いおいしいうどんができる。



3 しぐれ肉巻きおにぎり

昔から家庭で広く食べられてきた特産であるあさりのしぐれ煮を混ぜたしぐれご飯をおにぎりにし、肉を巻いた新しい特産品。濃い目の味付けがポイント。



5 和菓子

桑名は多くの旅人で賑わった宿場町だったことから和菓子の店が多い。白餡に砂糖を加えて作る練り切りや、小麦や米粉などで作った皮で小豆などの餡を包む饅頭など、多彩な和菓子が楽しめる。



安永餅



都饅頭



きんとん



ねりきり



おしるこ

桑名の味



豊かな水脈と肥沃な大地の桑名には数百年の伝統を受け継いだ味、工夫をこらし新たに生んだ味、そんな、日本の昔と今のおいしさがある。さあ、驚きの食体験に出かけよう！



地ビール・地酒 6

日本酒は米から作られる醸造酒で良い水と米が味を決める。豊かな自然に恵まれた桑名では、美味しい地酒が生み出される。有機栽培の麦芽とホップを100%使用した地ビールも人気。



7 すき焼き

牛の薄切り肉と野菜などと一緒に、砂糖と醤油などで甘辛く煮て作る鍋料理の一つ。「肉が主役」の昔ながらの桑名自慢の味。霜降りが入った最高峰の和牛を使ったすき焼きは絶品。

桑名の 工芸品

宿場町、城下町、港町…
さまざまな歴史と文化を持つ
桑名ならではの匠の技は
見ごたえ十分！



1 桑名萬古

300年以上前から続く陶磁器。「いつまでも変わらない」萬古不易の精神が流れ、華麗な色絵をした優美な作品を生み出している。



2 桑名盆

樹齢300年以上の天然木に漆を塗り重ねて作る盆。丸盆にかぶらの絵が描かれているのが特徴。一気に描き上げる職人の技が光る。



3 桑名刃物

鉄と鋼を熱しながらハンマーで叩き鍛造する、日本古来の伝統技術で作った刃物。四角く丈夫で扱いやすい菜切り包丁が有名。

豆知識

桑名の刀「村正」
妖刀伝説で知られる日本刀を作った村正は、かつて桑名に居住していた。村正の刀は今でも桑名で受け継がれている。



5 桑名の千羽鶴

1枚の和紙から複数のつながった鶴を作る折り紙。今から200年以上前に寺の住職「魯縞庵義道」が考案。折り方は40種類以上。

4 和太鼓

良質な木材の集積地であった桑名では、300年以上前から和太鼓の生産が盛んだった。熟練の職人の手によって作られた見事な逸品。



6 鑄物

桑名は、その歴史は戦国時代から続くといわれる日本有数の鑄物生産地で、寺の梵鐘やモダンなデザインの日用品など生産している。



7 はじき猿

多度大社のお土産として売られ、名前と動きから「悪いことをはじき去る」縁起のいいおもちゃとして親しまれている。



【写真提供】1 器の店 大倉 2 総本家めし勘 3 廣房打刃物店 4 阿部甚兵衛太鼓店
5 株式会社鑄器・中川梵鐘 7 宮川屋

アクセスガイド



列車

| | | | | | |
|--------|-----|-----|----|----|----------------|
| 東京 | 新幹線 | 名古屋 | JR | 桑名 | 約2時間10分～2時間30分 |
| 大阪 | 新幹線 | 名古屋 | JR | 桑名 | 約1時間30分～1時間45分 |
| 中部国際空港 | 名鉄 | 名古屋 | 近鉄 | 桑名 | 約1時間10分～1時間20分 |

バス

| | | | |
|----------|--------|----|------|
| 中部国際空港 | 三重交通バス | 桑名 | 約55分 |
| ナガシマリゾート | 三重交通バス | 桑名 | 約20分 |

自動車

| | | | | | | | | | |
|--------|--------|-------|----------|--------|---------|------|---------|----|---------|
| 東京 | 東名高速道路 | 豊田JCT | 伊勢湾岸自動車道 | 清岸桑名IC | 国道 | 桑名 | 約4時間30分 | | |
| 大阪 | 名神高速道路 | 草津JCT | 新名神高速道路 | 亀山JCT | 東名阪自動車道 | 桑名IC | 国道 | 桑名 | 約2時間00分 |
| 中部国際空港 | 知多半島道路 | 大府IC | 伊勢湾岸自動車道 | 清岸桑名IC | 国道 | 桑名 | 約55分 | | |



レンタサイクル



利用方法

- ① 受付で身分証明書を提示し、受付登録用紙に必要事項を記入します。保証料を支払い、鍵を受け取ります。
- ② 貸出受付場所で自転車を借りて出発！
- ③ 貸出受付場所へ自転車を返却し、施錠します。
- ④ 受付に鍵を渡します。

貸出受付場所

桑名市物産観光案内所
TEL.0594-21-5416

住吉浦休憩施設
TEL.0594-23-3010



桑名市公衆無線 LAN



SSID: Kuwana_Free_Wi-Fi

アクセスポイント

- ☎ 桑名駅東口
- ☎ 博物館
- ☎ 寺町広場
- ☎ 石取会館
- ☎ 六華苑

桑名市情報の発信媒体

① 桑名市観光ガイド

英語・中国語(繁体字)・韓国語の3言語のホームページを作成しました。



② 多言語パンフレット

日本語・英語・中国語(繁体字・簡体字)・韓国語の5言語を作成しました。



③ その他の情報発信

TripAdvisor



JAPAN TIMELINE



Facebook



KUWANA CITY MAP

【桑名市地図】

- 観光案内所
- ホテル・旅館
- 寺院
- 公衆トイレ
- 神社
- 駐車場
- 公園・名所
- 無料Wi-Fi
- ショッピング
- 高速道路
- 食事・名物
- 県道
- 公共施設
- 県道
- 博物館
- 一般道
- 温泉
- JR線
- ゴルフ場
- 私鉄

1

2

3

4

14



至大阪府
To Osaka Prefecture

みえ朝日IC
Mie Asahi Interchange

みえ川越IC
Mie Kawagoe Interchange

四日市JCT
Yokkaichi Junction

至いなべ市
To Inabe City

至名古屋市
To Nagoya City

至岐阜県
To Gifu Prefecture

桑名駅周辺拡大マップ



1

2

3



4



日本の本物を満喫する
コンパクトシティ
KUWANA

名

著作物協力 / 桑名市博物館



本物力こそ桑名力

お問い合わせ

桑名市経済環境部商工観光課 〒511-8601 三重県桑名市中央町2丁目37番地
TEL 0594-24-1231 FAX 0594-24-1140 E-mail kankom@city.kuwana.lg.jp <http://www.city.kuwana.lg.jp/index.cfm/1.html>

桑名市物産観光案内所 〒511-0078 三重県桑名市桑栄町2番地
TEL 0594-21-5416 FAX 0594-21-5416

桑名市観光協会
E-mail kankokyokai@kuwana.ne.jp <http://kanko.city.kuwana.mie.jp/index.html>