

明星大学 修学上の情報等

－入学者数・在学者数－

【学部在籍学生数】

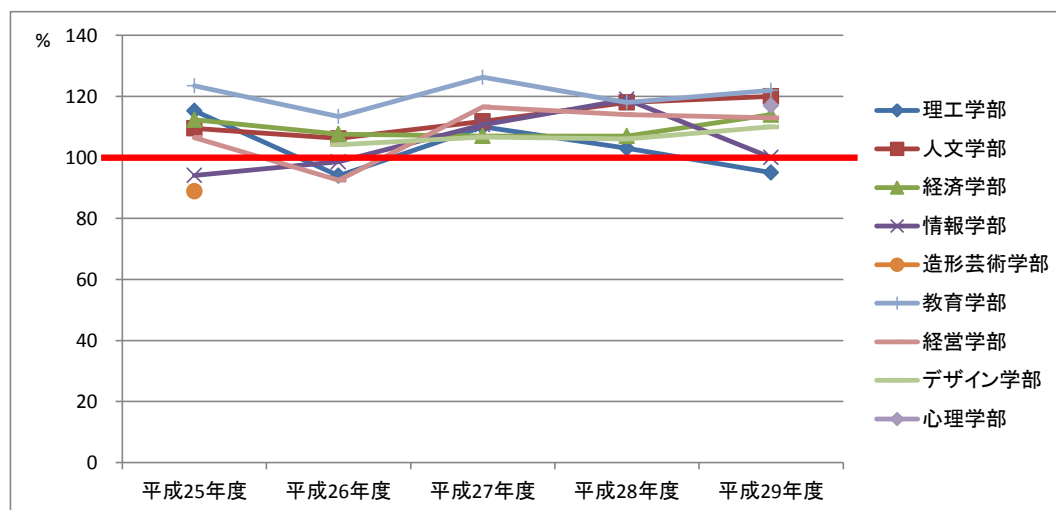
(平成29年5月1日現在)

学部／研究科	学科／専攻	収容定員	在 籍 学 生 数					収容定員 充足率 (%)	備考
			第1年次	第2年次	第3年次	第4年次	計		
理工学部	化学科	-	-	-	1	-	1	-	※平成22年4月 募集停止
	環境システム学科	-	-	-	-	1	1	-	※平成22年4月 募集停止
	総合理工学科	1,600	379	478	408	357	1,622	101.4	
計		1,600	379	478	409	358	1,624	101.5	
人文学部	国際コミュニケーション学科	400	128	131	116	111	486	121.5	
	人間社会学科	320	101	93	78	81	353	110.3	
	心理学科	330	-	150	119	104	373	113.0	※平成29年4月 募集停止
	日本文化学科	400	116	133	108	89	446	111.5	
	福祉実践学科	240	62	71	61	55	249	103.8	
計		1,690	407	578	482	440	1,907	112.8	
経済学部	経済学科	1,160	296	364	323	273	1,256	108.3	
	経営学科	-	-	-	-	2	2	-	※平成24年4月 募集停止
計		1,160	296	364	323	275	1,258	108.4	
情報学部	情報学科	560	152	192	164	114	622	111.1	
計		560	152	192	164	114	622	111.1	
造形芸術学部	造形芸術学科	-	-	-	-	10	10	-	※平成26年4月 募集停止
計		-	-	-	-	10	10	-	
教育学部	教育学科	1,310	428	376	415	362	1,581	120.7	
計		1,310	428	376	415	362	1,581	120.7	
経営学部	経営学科	800	225	245	225	174	869	108.6	
計		800	225	245	225	174	869	108.6	
デザイン学部	デザイン学科	480	132	137	124	94	487	101.5	
計		480	132	137	124	94	487	101.5	
心理学部	心理学科	120	140	-	-	-	140	116.7	
計		120	140	-	-	-	140	116.7	
学部合計		7,720	2,159	2,370	2,142	1,827	8,498	110.1	

【入学者数の推移】

		平成25年度	平成26年度	平成27年度	平成28年度	平成29年度
総合理工学科	入学者	461	376	440	410	379
	入学定員	400	400	400	400	400
理工学部合計	入学者(A)	461	376	440	410	379
	入学定員(B)	400	400	400	400	400
	A/B*100	115.25	94.00	110.00	102.50	94.75
国際コミュニケーション学科	入学者	112	119	118	122	128
	入学定員	100	100	100	100	100
人間社会学科	入学者	89	83	80	86	101
	入学定員	80	80	80	80	80
心理学科	入学者	120	114	125	133	-
	入学定員	110	110	110	110	-
日本文化学科	入学者	111	102	117	120	116
	入学定員	100	100	100	100	100
福祉実践学科	入学者	61	60	63	70	62
	入学定員	60	60	60	60	60
人文学部合計	入学者(A)	493	478	503	531	407
	入学定員(B)	450	450	450	450	340
	A/B*100	109.56	106.22	111.78	118.00	119.71
経済学部合計	入学者(A)	337	323	321	322	296
	入学定員(B)	300	300	300	300	260
	A/B*100	112.33	107.67	107.00	107.33	113.85
情報学部合計	入学者(A)	160	138	155	166	140
	入学定員(B)	170	140	140	140	140
	A/B*100	94.12	98.57	110.71	118.57	100.00
造形芸術学部合計	入学者(A)	80	-	-	-	-
	入学定員(B)	90	-	-	-	-
	A/B*100	88.89	-	-	-	-
教育学部合計	入学者(A)	395	363	404	376	428
	入学定員(B)	320	320	320	320	350
	A/B*100	123.44	113.44	126.25	117.50	122.29
経営学部合計	入学者(A)	213	185	233	228	225
	入学定員(B)	200	200	200	200	200
	A/B*100	106.50	92.50	116.50	114.00	112.50
デザイン学部合計	入学者(A)	-	125	128	127	132
	入学定員(B)	-	120	120	120	120
	A/B*100	-	104.17	106.67	105.83	110.00
心理学部合計	入学者(A)	-	-	-	-	140
	入学定員(B)	-	-	-	-	120
	A/B*100	-	-	-	-	116.67
大学合計	入学者(A)	2,139	1,988	2,184	2,160	2,147
	入学定員(B)	1,930	1,930	1,930	1,930	1,930
	A/B*100	110.83	103.01	113.16	111.92	111.24

学部別入学定員充足率の推移



【大学院入学者数及び在籍学生数】

(博士前期課程/修士課程)

(平成29年5月1日現在)

学部/研究科	学科/専攻	定員		入学者数 H29年度 入学者数	在籍学生数			収容定員 充足率 (%)	備考
		入学定員	収容定員		第1年次	第2年次	計		
理工学研究科	物理学専攻博士前期課程	10	20	5	5	1	6	30.0	
	化学専攻博士前期課程	10	20	5	5	16	21	105.0	
	機械工学専攻博士前期課程	10	20	5	5	1	6	30.0	
	電気工学専攻博士前期課程	10	20	1	1	2	3	15.0	
	建築・建設工学専攻博士前期課程	5	10	4	4	1	5	50.0	
	環境システム学専攻博士前期課程	5	10	3	3	4	7	70.0	
計		50	100	23	23	25	48	48.0	
人文学研究科	英米文学専攻博士前期課程	10	20	1	1	7	8	40.0	
	社会学専攻博士前期課程	10	20	0	0	1	1	5.0	
	心理学専攻博士前期課程	10	20	11	11	8	19	95.0	
	教育学専攻博士前期課程	-	-	0	0	0	0	-	※平成26年4月 募集停止
計		30	60	12	12	16	28	46.7	
経済学研究科	応用経済学修士課程	10	20	3	4	2	6	30.0	
計		10	20	3	4	2	6	30.0	
情報学研究科	情報学専攻博士前期課程	7	14	5	5	3	8	57.1	
計		7	14	5	5	3	8	57.1	
教育学研究科	教育学専攻博士前期課程	10	20	2	2	2	4	20.0	
計		10	20	2	2	2	4	20.0	
博士前期/修士課程合計		107	214	45	46	48	94	43.9	

(博士後期課程)

(平成29年5月1日現在)

学部/研究科	学科/専攻	定員		入学者数 H29年度 入学者数	在籍学生数				収容定員 充足率 (%)	備考
		入学定員	収容定員		第1年次	第2年次	第3年次	計		
理工学研究科	物理学専攻博士後期課程	5	15	0	0	0	1	1	6.7	
	化学専攻博士後期課程	5	15	2	2	2	0	4	26.7	
	機械工学専攻博士後期課程	5	15	0	0	0	0	0	0.0	
	電気工学専攻博士後期課程	5	15	0	0	0	0	0	0.0	
	建築・建設工学専攻博士後期課程	3	9	0	0	0	0	0	0.0	
	環境システム学専攻博士後期課程	2	6	0	0	0	0	0	0.0	
計		25	75	2	2	2	1	5	6.7	
人文学研究科	英米文学専攻博士後期課程	3	9	1	1	0	0	1	11.1	
	社会学専攻博士後期課程	3	9	0	0	1	0	1	11.1	
	心理学専攻博士後期課程	3	9	2	2	0	6	8	88.9	
	教育学専攻博士後期課程	-	-	0	0	0	1	1	-	※平成26年4月 募集停止
計		9	27	3	3	1	7	11	40.7	
情報学研究科	情報学専攻博士後期課程	3	9	1	1	1	0	2	22.2	
計		3	9	1	1	1	0	2	22.2	
教育学研究科	教育学専攻博士後期課程	3	9	1	1	0	1	2	22.2	
計		3	9	1	1	0	1	2	22.2	
博士後期課程合計		40	120	7	7	4	9	20	16.7	

【通信教育課程入学者数及び在籍学生数】

(平成29年5月1日現在)

学部／研究科	学科／専攻	定員		入学者数 H29年度 入学者数	在籍学生数					収容定員 充足率 (%)	備考
		入学定員	収容定員		第1年次	第2年次	第3年次	第4年次	計		
教育学部	教育学科	2,000	8,000	69	82	128	1,338	3,173	4,721	59.0	
計		2,000	8,000	69	82	128	1,338	3,173	4,721	59.0	
人文学部	心理・教育学科	-	-	-	-	-	-	95	95	-	※平成22年4月 募集停止
計		-	-	-	-	-	-	95	95	-	
人文学研究科	教育学専攻博士前期課程	-	-	-	-	3	-	-	3	-	※平成26年4月 募集停止
計		-	-	-	-	3	-	-	3	-	
教育学研究科	教育学専攻博士前期課程	30	60	20	20	23	-	-	43	71.7	
計		30	60	20	20	23	-	-	43	71.7	
人文学研究科	教育学専攻博士後期課程	-	-	-	-	-	4	-	4	-	※平成26年4月 募集停止
計		-	-	-	-	-	4	-	4	-	
教育学研究科	教育学専攻博士前期課程	3	9	4	4	1	5	-	10	111.1	
計		3	9	4	4	1	5	-	10	111.1	

【留学生数（学部）】

(平成29年5月1日現在)

学部	中国	セネガル	バングラ デシュ	計	備考
理工学部	3			3	
人文学部		1	1	2	
経済学部				0	
情報学部				0	
造形芸術学部				0	
教育学部				0	
経営学部				0	
デザイン学部	2			2	
心理学部				0	
通信教育学部				0	
計	5	1	1	7	

【留学生数（大学院）】

(平成29年5月1日現在)

研究科	中国	韓国	英国	計	備考
理工学研究科	博士前期課程			0	
	博士後期課程			0	
人文学研究科	博士前期課程	8	1	9	
	博士後期課程	1		1	
経済学研究科	修士課程	2		2	
情報学研究科	博士前期課程			0	
	博士後期課程			0	
教育学研究科	博士前期課程			0	
	博士後期課程		1	1	
通信制大学院	博士前期課程			0	
	博士後期課程			0	
計	11	1	1	13	

【海外への派遣学生数（学部）】

（平成28年度実績）

学部	アメリカ	カナダ	イギリス	アイルランド	オーストラリア ニュージーランド	中国	その他	計	備考
理工学部		1	1		2		1		
人文学部	11	9	8	5	11		4		
経済学部					2		1		
情報学部									
造形芸術学部									
教育学部		3	1		4		1		
経営学部		2	2						
デザイン学部									
通信教育学部									
計	11	15	12	5	19	0	7	69	

【社会人数（学部・大学院）】

（平成28年10月1日現在）

学部	社会人数	備考
理工学部	6	
人文学部	9	
経済学部	7	
情報学部	5	
造形芸術学部	0	
教育学部	6	
経営学部	1	
デザイン学部	0	
通信教育部	3,335	
計	3,369	

（平成28年10月1日現在）

研究科	社会人数	備考
理工学研究科	8	
人文学研究科	14	
経済学研究科	1	
情報学研究科	2	
教育学研究科	1	
通信制大学院	63	
計	89	