



1989 笠間日動美術館 東館

茨城県笠間市笠間

建築主: 財団法人笠間日動美術館  
施工: 戸田建設株式会社関東支店  
構造規模: RC造/ 地上3階/ 1654.49m<sup>2</sup>

日経アーキテクチャー900319/新建築9003 掲載



1990 在日オーストラリア大使館

東京都港区三田

建築主: オーストラリア政府  
施工: 竹中工務店間組共同企業体  
構造規模: SRC造/ 地上7階 地下3階/ 22,739.28m<sup>2</sup>

Denton Corker Marshall Pty., Ltd.への設計協力  
SD8902/日経アーキテクチャー901029/新建築9011 他掲載



1993 二階堂医院

長野県埴科郡戸倉町

建築主: 二階堂元重  
施工: 株式会社高橋組  
構造規模: S造/ 地上2階/ 592.20m<sup>2</sup>

基本設計及びデザイン監修



1994 山梨県立看護短期大学

山梨県甲府市池田

建築主: 山梨県  
施工: 三井建設工業株式会社  
構造規模: RC+S造/ 地上2階 地下1階/ 6,933.63m<sup>2</sup>

ID No. 4/ID No. 4 掲載



1995 東京都大島支庁新島出張所

東京都新島村本町

建築主: 東京都  
施工: 前抗建設株式会社  
構造規模: RC+SRC造/ 地上2階/ 928.17m<sup>2</sup>

新建築9801 掲載



1996 白石市立白石第2小学校

宮城県白石市白石沖

建築主: 白石市  
施工: 安藤建設平間組建設共同企業体  
構造規模: RC+S造/ 地上2階/ 8,822.79m<sup>2</sup>

WORKSHOPとの共同設計  
GA JAPAN20/新建築9611/建築文化9611/日経アーキテクチャー961021 他掲載



1996 文化交流施設 水島サロン

岡山県倉敷市水島

建築主: 岡山県  
施工: まつもとコーポレーション・和田組共同企業体  
構造規模: RC+SRC造/ 地上4階 地下2階/ 5,229.75m<sup>2</sup>

丹羽建築設計事務所による設計協力  
新建築9612/SD9601 掲載



1997 笠間日動美術館 本館

茨城県笠間市笠間

建築主: 財団法人日動美術財団  
施工: 戸田建設株式会社関東支店  
構造規模: RC造/ 地上2階/ 1,033.59m<sup>2</sup>



- 1997 **MAX動物病院** 埼玉県川口市並木  
建築主: 福原誠  
施工: 川口土木建築工業株式会社  
構造規模: RC+S造/ 地上2階 地下1階/ 499.4m<sup>2</sup>



- 1998 **いきいきプラザ [改修]** 宮城県白石市沢端町  
建築主: 白石市  
施工: 株式会社橋本  
構造規模: RC造/ 地上3階/ 2,220.94m<sup>2</sup>



- 2002 **公立刈田総合病院** 宮城県白石市福岡蔵本  
建築主: 白石市外2町組合  
施工: 鹿島・安藤・奥田特定建設工事共同企業体  
構造規模: RC+SRC造/ 地上3階/ 25,862.40m<sup>2</sup>  
  
architecture WORKSHOP・堀池秀人アトリエとの共同設計  
新建築0206/建築文化0208/日経アーキテクチャー020624/JA YEARBOOK2002/他掲載



- 2002 **葛生町立吉澤記念美術館・相生公園** 栃木県安蘇郡葛生町  
建築主: 吉澤石灰工業株式会社  
施工: 前田建設株式会社  
構造規模: RC造/ 地上1階/ 632.24m<sup>2</sup>  
  
前田建設工業株式会社との共同設計  
近代建築0209 掲載



- 2003 **紀尾井アートギャラリー** 東京都千代田区紀尾井町  
建築主: 梶浦淳代・三好秀和  
施工: 株式会社佐藤秀  
構造規模: RC造/ 地上7階/ 696.38m<sup>2</sup>  
  
家庭画報International edition vol.7 掲載



- 2004 **オーストラリア大使館大使公邸 [改修]** 東京都港区三田  
建築主: オーストラリア政府  
施工: 株式会社竹中工務店  
規模: 床面積 205m<sup>2</sup>  
  
Denton Corker Marshall Pty., Ltd. への設計協力



- 2004 **葛生傳承館** 栃木県佐野市葛生  
建築主: 葛生町  
施工: 前田建設工業株式会社北関東支店  
構造規模: RC+S造/ 地上1階/ 323.40m<sup>2</sup>  
  
新建築0604 建築知識0609掲載



1986 M-HOUSE

東京都大田区

建築主: 三藤 八重子  
施工: 株式会社水澤工務店  
構造規模: RC造/ 地上2階 地下1階/ 300.67m<sup>2</sup>

住宅特集8701 掲載



1986 U-HOUSE

東京都大田区

建築主: 有限会社インフィールド  
施工: 株式会社木下工務店  
構造規模: 木造枠組壁工法/ 地上2階/ 147.30m<sup>2</sup>



1988 Villa-M

長野県北佐久郡

建築主: 三藤 八重子  
施工: 軽井沢建設株式会社  
構造規模: 木造/ 地上2階/ 192.78m<sup>2</sup>



1988 FU-HOUSE [改修]

東京都港区

建築主: 福井 寛隆  
施工: 日野建設株式会社  
規模: 床面積 68.00m<sup>2</sup>



1989 S-HOUSE

東京都新宿区

建築主: 株式会社エンデバー  
施工: 三多摩建設株式会社  
構造規模: RC造/ 地上3階 地下1階/ 79.57m<sup>2</sup>

住宅特集8907 掲載



1991 VILLA-N

長野県北佐久郡

建築主: 中西 真紀子  
施工: 株式会社千葉工務所  
構造規模: 木造/ 地上2階/ 171.04m<sup>2</sup>

住宅特集9210 掲載



1994 Villa-S

神奈川県足柄下郡

建築主: 株式会社キャンプ・株式会社ファイヤー音楽出版  
施工: 株式会社佐藤秀  
構造規模: RC+木造/ 地上2階/ 336.50m<sup>2</sup>



1994 Y-HOUSE

東京都文京区

建築主: 安井 肇  
施工: 株式会社佐藤秀  
構造規模: 木造/ 地上2階/ 175.00m<sup>2</sup>



1995 F-HOUSE

埼玉県鳩ヶ谷市

建築主: 福原 誠  
施工: 株式会社水澤工務店  
構造規模: RC+S造/ 地上2階/ 486.80m<sup>2</sup>

住宅特集9510/モダンリビング9610/季刊HOME1998Summer 掲載



1996 K-HOUSE

東京都新宿区

建築主: 木村 通秀  
施工: ユタカ建設工業株式会社  
構造規模: RC+S造/ 地上3階 地下1階/ 473.31m<sup>2</sup>



1998 中野の家

東京都中野区

建築主: 平野 秀東  
施工: 三幸建設株式会社  
構造規模: RC造/ 地上3階/ 342.47m<sup>2</sup>



1998 瀬田の家

東京都世田谷区

建築主: 加藤 隆哉  
施工: 株式会社水澤工務店  
構造規模: RC造/ 地上2階/ 253.27m<sup>2</sup>

住宅特集9902/HOUSING0104 掲載



1999 SH-HOUSE

大阪府堺市

建築主: 島野 尚三  
施工: 株式会社水澤工務店  
構造規模: RC造/ 地上2階/ 447.01m<sup>2</sup>



1999 I-HOUSE

東京都世田谷区

建築主: 岩尾 純一  
施工: 株式会社水澤工務店  
構造規模: 木造/ 地上2階/ 153.90m<sup>2</sup>

I' m HOME 2002 winter vol.9 掲載



2000 広尾の家

東京都渋谷区

建築主: 寺嶋 秀幸  
施工: 株式会社水澤工務店  
構造規模: RC+木造/ 地上2階 地下2階/ 674.38m<sup>2</sup>

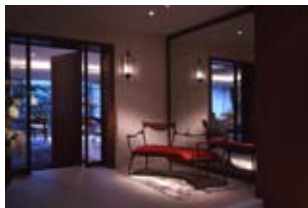


2000 T-HOUSE

東京都渋谷区

建築主: 医療法人社団栄悠会  
施工: 株式会社水澤工務店  
構造規模: RC造/ 地上3階 地下1階/ 749.69m<sup>2</sup>





2003 H-HOUSE [改装]

東京都港区

建築主: 服部禮次郎  
施工: 株式会社水澤工務店  
規模: 床面積 171.20m<sup>2</sup>

デザイン アシハラヒロコ



2004 C-HOUSE

東京都品川区

建築主: 千葉久子  
施工: 株式会社 辰  
構造規模: RC造/ 地上3階/ 179.45m<sup>2</sup>

住宅特集0504 掲載



2004 US-HOUSE

東京都渋谷区

建築主: 宇佐見高司  
施工: 株式会社水澤工務店  
構造規模: RC+S造/ 地上2階 地上1階/ 468.73m<sup>2</sup>



2005 HO-HOUSE

佐賀県佐賀市

建築主: 本多重信  
施工: 松尾建設株式会社  
構造規模: RC造/ 地上2階/ 390.35m<sup>2</sup>



2005 MO-HOUSE

東京都大田区

建築主: 森正勝  
施工: 白石建設株式会社  
構造規模: RC+木造/ 地上2階 地下1階/ 388.09m<sup>2</sup>



2006 HA-HOUSE

東京都武蔵野市

建築主: 原田利勝  
施工: 三井住友建設株式会社  
構造規模: RC造/ 地上2階 / 392.23m<sup>2</sup>



2006 O-HOUSE

静岡県熱海市

建築主: 大山信治  
施工: 株式会社 辰、三和建设株式会社  
構造規模: RC造/ 地上2階 地下1階/ 493.41m<sup>2</sup>

住宅特集0610/INTERINI&Decor2007AUG 掲載



2007 SA-HOUSE

東京都東久留米市

建築主: 佐藤学  
施工: 株式会社 コラム  
構造規模: 木造/ 地上2階/ 132.30m<sup>2</sup>



2007 AT-HOUSE

東京都渋谷区

建築主: 渥美建雄

施工: 白石建設株式会社

構造規模: RC+S造/ 地上2階 地下1階/ 288.28m<sup>2</sup>



2007 YO-HOUSE

東京都杉並区

建築主: 吉田雅哉 吉田麻耶

施工: 佐藤秀

構造規模: RC造/ 地上2階 地下1階/ 621.01m<sup>2</sup>



1989 一丸堂ビル

東京都中央区築地

建築主: 株式会社一丸堂印刷  
施工: 大成建設株式会社  
構造規模: SRC造/ 地上9階 地下1階/ 2,934.16m<sup>2</sup>

日経アーキテクチャー9001 掲載



1990 一茶庵

茨城県笠間市笠間

建築主: 有限会社ケイシコーポレーション  
施工: 大和グリーン  
構造規模: 木造/ 地上1階/ 135.31m<sup>2</sup>



1991 ウィスタリアライフクラブ宇佐美II

静岡県伊東市宇佐美字仲山

建築主: 藤田観光株式会社  
施工: 株式会社フジタ横浜支店  
構造規模: RC造/ 地上6階 地下1階/ 2,564.30m<sup>2</sup>



1992 渋谷食品本社ビル

東京都渋谷区代々木

建築主: 渋谷食品株式会社  
施工: 共立建設株式会社  
構造規模: RC造/ 地上5階 地下1階/ 396.69m<sup>2</sup>

新建築9304 掲載



1992 西新宿8丁目ビル

東京都新宿区西新宿

建築主: 住友不動産株式会社  
施工: 株式会社熊谷組東京支社  
構造規模: S造/ 地上7階 地下1階/ 4,493.44m<sup>2</sup>



1996 ジョンソン掛川工場

静岡県掛川市淡陽

建築主: ジョンソン・プロダクツ株式会社  
施工: 鹿島建設株式会社・東洋エンジニアリング株式会社  
構造規模: S造/ 地上3+1階/ 10,877.31m<sup>2</sup>



1996 日の丸自動車学校

東京都目黒区三田

建築主: 日の丸総業株式会社  
施工: 鹿島・不動建設共同企業体  
構造規模: RC+SRC造/ 地上7階 地下2階/ 5,914.60m<sup>2</sup>

新建築9612/ BRUTUS No. 378 掲載



1998 INAX東濃工場

愛知県瀬戸市下半田川町

建築主: 株式会社東濃INAX  
施工: 松原建設株式会社  
構造規模: RC造/ 地上1階/ 32.00m<sup>2</sup>

東京工業大学梅干野研究室との共同設計



- 1998 虎ノ門ビル  
東京都港区虎ノ門  
建築主: 住友不動産株式会社  
施工: 株式会社熊谷組東京支店  
構造規模: RC造/ 地上11階 地下1階/ 6,443.12m<sup>2</sup>



- 2000 ホテル ヴィラ・フォンテーヌ上野  
東京都台東区小島  
建築主: 住友不動産株式会社  
施工: 株式会社浅沼組  
構造規模: SRC造/ 地上12階 地下1階/ 4,314.73m<sup>2</sup>



- 2001 住友不動産上野9号館ビル  
東京都台東区北上野  
建築主: 住友不動産株式会社  
施工: 住友建設株式会社・東亜建設株式会社  
構造規模: SRC造/ 地上8階 地下1階/ 6,858.52m<sup>2</sup>



- 2001 KCテラス  
東京都港区六本木  
建築主: 有限会社ケイシコーポレーション  
施工: 株式会社佐藤秀  
構造規模: RC+S造/ 地上4階 地下1階/ 1,086.74m<sup>2</sup>

esquire 0312/デザインの現場0312/MONTHLY M0211 掲載



- 2001 AIG青山ビル  
東京都港区南青山  
建築主: 森ビル株式会社  
施工: 大成建設株式会社  
構造規模: SRC造/ 地上9階 地下1階/ 4,287.85m<sup>2</sup>



- 2001 レストランテ濱崎 [改装]  
東京都港区南青山  
建築主: 濱崎 龍一  
施工: ナショナル店舗デザイン  
規模: 床面積 116.13m<sup>2</sup>

デザイン アシハラヒロコ



- 2001 シマノ本社ビルウエストウイング  
大阪府堺市老松町  
建築主: 株式会社シマノ  
施工: 竹中工務店・コーナン建設共同企業体  
構造規模: SRC造/ 地上3階 地下1階/ 5,086.91m<sup>2</sup>

新建築0111/作品選集2004 掲載



- 2002 インフォスター・カーディフ [改装]  
東京都渋谷区桜丘町  
建築主: カーディフ・アシュアランス  
施工: 株式会社総合デザイン  
規模: 床面積 419.05m<sup>2</sup>

デザイン アシハラヒロコ





2002 飯田橋ビル3号館

東京都新宿区西五軒町

建築主: 住友不動産株式会社  
施工: 浅沼・住友建設共同企業体  
構造規模: SRC造/ 地上12階 地下1階/ 33,535.94m<sup>2</sup>



2003 レキシントンオフィス [改装]

東京都千代田区麴町

建築主: 株式会社レキシントン  
施工: 株式会社総合デザイン  
規模: 床面積 228.25m<sup>2</sup>

アシハラヒロコデザイン事務所との共同設計



2004 エピスビューティーカレッジ

東京都渋谷区恵比寿

建築主: 学校法人東京文京学院  
施工: 前田建設工業株式会社  
構造規模: RC造/ 地上4階 地下2階/ 3,144.01m<sup>2</sup>

カレッジマネジメント0505 掲載



2005 THEORIA高田馬場

東京都新宿区高田馬場

建築主: 有限会社エー・アイ・シー  
施工: 三井住友建設株式会社  
構造規模: S造/ 地上5階/ 1,499.68m<sup>2</sup>



2005 物流センター サクラキューブ

東京都江東区新木場

建築主: 株式会社山櫻  
施工: 鹿島建設株式会社  
構造規模: SRC造/ 地上6階/ 13,495.70m<sup>2</sup>



2005 ASSORTI L'est

東京都武蔵野市吉祥寺東町

建築主: 有限会社エー・アイ・シー  
施工: 三井住友建設株式会社  
構造規模: S造/ 地上3階 地下1階/ 1499.4m<sup>2</sup>



2006 ASSORTI 自由が丘

東京都目黒区

建築主: 有限会社エー・アイ・シー  
施工: アトリウム建設  
構造規模: RC造/ 地上3階 地下1階/ 776.74m<sup>2</sup>



2007 山櫻墨田支店

東京都墨田区

建築主: 株式会社山櫻  
施工: 鹿島建設株式会社 東京支店  
構造規模: RC+S造/ 地上2階 地下1階/ 288.28m<sup>2</sup>



2007 立川駅前ビル”NIS WAVE. I”

立川市曙町

建築主： 有限会社NIS立川駅前ビル

施工： 株式会社 清水組

構造規模： SRC造/ 地上8階 地下2階/ 11,551.40m<sup>2</sup>

株式会社清水組1級建築士事務所との共同設計



1987 上大崎ハウス

東京都品川区上大崎

建築主: 有限会社ケイシコーポレーション  
施工: 戸田建設株式会社  
構造規模: RC造/ 地上3階/ 825.32m<sup>2</sup>

空間スタジオ遠藤泰人による設計協力  
モダンリビング97-07 掲載



1987 元麻布ハウス

東京都港区元麻布

建築主: 後藤 寛  
施工: 清水建設株式会社  
構造規模: RC造/ 地上5階 地下1階/ 1056.49m<sup>2</sup>

SD87-10/住宅特集88-03 掲載



1988 中落合ハウス

東京都新宿区中落合

建築主: 渥美 茂  
施工: 鹿島建設株式会社  
構造規模: RC+S造/ 地上3階 地下1階/ 430.77m<sup>2</sup>



1989 フジタ第三宇佐美マンション

静岡県伊東市宇佐美字仲山

建築主: 藤田観光株式会社  
施工: 株式会社フジタ  
構造規模: RC造/ 地上6階/ 4,144.80m<sup>2</sup>



1994 イースト・コート1・2号館

千葉県市原市五井

建築主: 松田 良二・松田 吉央  
施工: 西松建設株式会社  
構造規模: RC造/ 地上5階/ 2,633.47m<sup>2</sup>

GA JAPAN93 Autumn 掲載



1995 東京都新島本村中川原住宅

東京都新島村本村

建築主: 東京都  
施工: 前抗建設株式会社  
構造規模: RC造/ 地上2階/ 333.58m<sup>2</sup>



1996 公営住宅村上地区（上の山）1号棟

新潟県村上市上の山

建築主: 新潟県  
施工: 株式会社内山組  
構造規模: RC+S造/ 地上3階/ 1,427.29m<sup>2</sup>



1997 白石市鷹巣住宅

宮城県白石市鷹巣

建築主: 白石市  
施工: 株式会社平間組  
構造規模: RC造/ 地上3階/ 1,502.42m<sup>2</sup>

architecture WORKSHOPとの共同設計



1997 中野中央マンション

東京都中野区中野

建築主: 住友不動産株式会社  
施工: 株式会社熊谷組 東京支店  
構造規模: S造/ 地上4+1階/ 850.00m<sup>2</sup>



1997 麻布十番マンション

東京都港区麻布十番

建築主: 住友不動産株式会社  
施工: 住友建設株式会社東京支店  
構造規模: RC造/ 地上7階 地下1階/ 1,258.31m<sup>2</sup>



1997 レクセルマンション愛甲石田第3

神奈川県伊勢原市高森

建築主: 扶桑レクセル株式会社  
施工: 株式会社浅沼組東京本店  
構造規模: RC+S造/ 地上3階/ 4,401.23m<sup>2</sup>



1998 稲毛東マンションパークハイム

千葉県千葉市稲毛区

建築主: 三井不動産株式会社  
施工: 三井プレコン株式会社  
構造規模: RC造/ 地上7階 地下1階/ 4,890.39m<sup>2</sup>



1998 ミュゼタワー御殿山 [デザイン監修]

東京都品川区北品川

建築主: 三菱地所株式会社  
施工: 清水建設株式会社  
構造規模: RC造/ 地上5階/ 4,123.36m<sup>2</sup>



2000 幕張住宅SH-1街区A棟

千葉県美浜区打瀬

建築主: 三井不動産株式会社・清水建設株式会社  
施工: 鹿島建設株式会社東京支店・清水建設株式会社  
構造規模: RC造/ 地上12+1階/ 21,565.79m<sup>2</sup>

鹿島建設株式会社との共同設計



2001 ザ・ハウス南麻布モデルルーム

東京都港区南麻布

建築主: 野村不動産株式会社  
施工: 三井・前田建設共同企業体  
規模: 床面積 425.00m<sup>2</sup>

デザイン アシハラヒロコ



2001 銀座タワーモデルルーム

東京都中央区銀座

建築主: 三菱地所株式会社  
施工: 鹿島建設株式会社  
規模: 床面積 120.83m<sup>2</sup>

デザイン アシハラヒロコ



2001 ルクセンブルグハウスモデルルーム

東京都千代田区四番町

建築主: 三菱地所株式会社  
施工: 鹿島建設株式会社・株式会社白石  
規模: 床面積 155.44m<sup>2</sup>

デザイン アシハラヒロコ



2001 パークプレシオ等々力

東京都世田谷区等々力

建築主: 三菱地所株式会社  
施工: 戸田建設株式会社東京支店  
構造規模: RC+S造/ 地上6階 地下1階/ 3413.35m<sup>2</sup>



2001 パークプレシオ等々力モデルルーム

東京都世田谷区等々力

建築主: 三菱地所株式会社  
施工: 戸田建設株式会社東京支店  
規模: 床面積 109.89m<sup>2</sup>

デザイン アシハラヒロコ  
I' m HOME 2002 winter vol.9 掲載



2002 ラ・トゥール神楽坂

東京都新宿区西五軒町

建築主: 住友不動産株式会社  
施工: 浅沼・住友建設共同企業体  
構造規模: RC造/ 地上24階 地下2階/ 22,130.86m<sup>2</sup>



2002 パークハウス芝タワーモデルルーム

東京都千代田区大手町

建築主: 三菱地所株式会社  
施工: 株式会社竹中工務店  
規模: 床面積 197.67m<sup>2</sup>

デザイン アシハラヒロコ

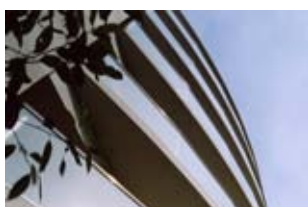


2003 ラ・トゥール代々木上原

東京都渋谷区上原

建築主: 住友不動産株式会社  
施工: 住友不動産建設技術本部  
構造規模: RC造/ 地上3階 地下2階/ 13,766.97m<sup>2</sup>

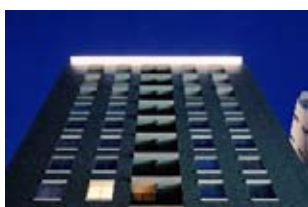
esquire 0312 掲載



2003 南麻布5108 [デザイン監修]

東京都港区南麻布

建築主: 市瀬豊和・市瀬和敏  
施工: 清水建設株式会社  
構造規模: RC造/ 地上8階 地下1階/ 2,682.33m<sup>2</sup>



2004 グランドヒルズ白金台 [デザイン監修]

東京都港区白金台

建築主: 住友不動産株式会社  
施工: 清水建設株式会社  
構造規模: SRC造/ 地上14階 地下3階/ 8,238.78m<sup>2</sup>





2004 洗足池スタイルハウス

東京都大田区上池台

建築主: 洗足池スタイルハウス建設組合  
施工: 三菱地所ホーム株式会社  
構造規模: RC造/ 地上3階 地下1階/ 1,869.50m<sup>2</sup>

040126日経アーキテクチャー/住宅情報都心に住む0601 掲載



2004 ラトリエ

埼玉県志木市幸町

建築主: スターツ株式会社  
施工: スターツ株式会社  
構造規模: 木造枠組壁工法/ 地上2階/ 260.54m<sup>2</sup>



2005 ザ・グランスイート六本木

東京都港区六本木

建築主: 丸紅株式会社  
施工: 前田建設工業株式会社 関東支店  
構造規模: RC造/ 地上15階 地下1階/ 11,140.92m<sup>2</sup>

前田建設工業株式会社との共同設計



2005 久我山ガーデンヒルズ [デザイン監修]

東京都世田谷区烏山

建築主: 住友不動産株式会社  
施工: 三井住友建設株式会社  
構造規模: RC造/ 地上6階/ 41,542.63m<sup>2</sup>



2007 THEパームス世田谷桜 [デザイン監修]

東京都世田谷区桜

建築主: トーセイ株式会社  
施工: 戸田建設東京支店  
構造規模: RC造/ 地上5階 地下1階/ 9,750.25m<sup>2</sup>



2007 シティタワー福島 [デザイン監修]

福島県福島市中町

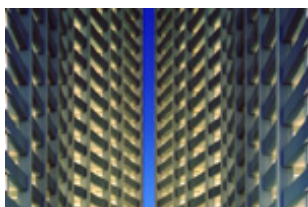
建築主: 住友不動産株式会社  
施工: 大林組東北支店  
構造規模: RC造/ 地上25階/ 11,794.69m<sup>2</sup>



2007 ラ・トゥール市ヶ谷砂土原

新宿区市ヶ谷砂土原町

建築主: 住友不動産株式会社  
施工: 東海興業株式会社  
構造規模: RC造/ 地上3階 地下1階/ 8,081.51 m<sup>2</sup>



2007 ザ・タワー&パークス溝の口 [デザイン監修]

川崎市高津区溝口

建築主: 住友不動産株式会社・株式会社大京・株式会社明豊エンタープライズ  
施工: 三井住友建設株式会社  
構造規模: RC+S造/ 地上32階 地下1階/ 82,511.72m<sup>2</sup>