

とんぼ 蜻蛉

登別市立登別小学校

No.1

平成25年4月初め号

4月5日発行

【学校教育目標】

- ◎よく考える子
- ◎からだをきたえる子
- ◎なかよく助け合う子
- ◎がんばりぬく子

「悪夢は、クリスマスプレゼントから始まった」

校長 渡辺 一 弘

このホラー映画のような言葉は、京都医療少年院に勤務する精神科医の岡田尊司さんの『脳内汚染からの脱出』（文芸新書）という著書の帯に載っていました。岡田さんは、日々心身に顕著な障害をもつ若者たちや殺人を犯したりした少年たちの治療にあたっていますが、ここ20年ほど彼らに異変が起きていると感じ、高度情報化社会に潜む危険性、あるいはそれが子どもたちに及ぼす影響について警鐘を鳴らすために執筆したそうです。

ゲームやネット依存に陥ってしまった子どもたちが、どのように人格を豹変させ、家庭はどのように崩壊したのか等、メディア環境の危険性と怖さが書かれていました。紙面の都合上、特に印象的な箇所を紹介します。

勉強やスポーツで達成感を味わうと心地よい状態になるが、それは脳の線条体という部位でドーパミンという物質が放出されるからである。ゲームを50分間した時に出されるドーパミンの量は、覚醒剤0.2mgを静脈に注射した時に放出されるドーパミンの量とほぼ同じである。ゲーム依存と薬物依存は、同じメカニズムで起きる依存症である。

我が子に覚醒剤を与える親はいない。だが、覚醒剤並みの危険性をもつゲーム機は、おもちゃという言葉に騙されて買い与えてしまう。子どもに言いなりにお金を出すことが子どもを幸せにすることではない。

思春期外来には、不登校やひきこもり・家庭内暴力の相談が多いが、その3分の2以上はゲーム・ネット依存を伴っている。現在我が国では、ゲーム・ネット依存患者は100万人を超えると推測されている。

脳科学の世界では、岡田氏の主張には科学的根拠が不十分という意見があるが、仮にそうだとしても、岡田氏の主張は単に不安を煽ったり、恐怖を誇張したりするなどの外れなことを言っているようには思えません。

今日、子どもたちが抱える様々な課題の原因を全てゲームやネットに帰するつもりはありませんが、子どもの成長には環境の存在が大きいことを、私たちは経験知で理解しているので、小さい頃から暴力的なゲームにどっぷり漬かった子が、心身ともに健やかに成長すると考える人は誰もいないでしょう。

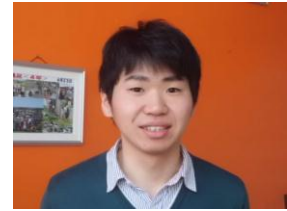


ゲームでは失敗すればリセットできますが、子どもたちのかけがえのない人生はリセットできません。だからこそ子どもを取り巻く環境について、もっと神経質でなければならぬと思うのです。子どもたちの健全な育成のために、保護者・地域の皆様のご協力をお願い申し上げます。新年度の始まりにあたってのご挨拶と致します。

宜しくお願いいたします

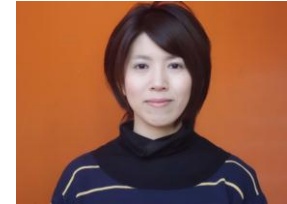
山下 亘 教諭 (安平町立早来小学校より)

この度、登別小学校に勤務することになりました、山下 亘と申します。歴史ある登別という地で、教師としての第二のスタートをきることになりました。登別の子どもたちと共に学び、成長していきたいと思えます。どうぞ、よろしくお願いします。



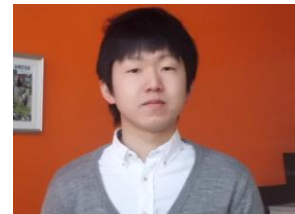
小野 春菜 教諭 (むかわ町立鶴川小学校より)

この度、むかわ町立鶴川小学校から異動してきました。登別小学校が2校目の小学校になります。温泉あり、土俵あり、伝統ある登別小学校で働けることにわくわくしています。これから宜しくお願いいたします。



泉澤 裕貴 教諭 (室蘭市より)

この度、登別小学校に勤務することになりました、算数のTTを担当させていただきます。登別小学校の元気な子どもたちと過ごせることが、とても楽しみです。子ども一人一人と向き合い、子どもたちの力になれるように一生懸命頑張りたいと思いますので、宜しくお願いいたします。



平成25年度 スタッフ



校長	渡辺一弘	2年1組	黒川行一	6年1組	香田 恵	事務職員	三河 洋
教頭	福田直幸	3年1組	小野春菜	6年2組	岸 拓史	公務補	奈良和敏
教務主任	丸石伸幸	4年1組	日向真理子	TT	泉澤裕貴	公務補	公文 学
1年1組	高橋利香	つくし	清水咲紀	養護教諭	細谷あゆみ	学習支援本部事業	コーディネーター
1年2組	山下 亘	5年1組	笹島久紀	生活支援員	伊里志穂		畠山基子

4月の主な行事予定



5日(金) 着任式・始業式・入学式	19日(金) 校外班会議 集団下校 歯科検診
8日(月) 春の交通安全運動 1年下校指導	22日(月) 家庭訪問週間
9日(火) 視力検査(5・6年) 1年下校指導	23日(火) フッ素洗口
10日(水) フッ素洗口 1年下校指導	24日(水) 全国学力調査 標準学力検査 6年生縄文出前講座
11日(木) 三計測(5・6年) 1年給食開始 尿検査1次	25日(木) 尿検査2次
12日(金) 参観日 PTA総会 学年・学級懇談会 三計測(3・4年)	26日(金) 視力検査(1年)
15日(月) 午前4時間授業 給食なし	29日(月) 昭和の日
16日(火) 全校朝会 三計測(1・2年)	30日(火) 全校朝会
17日(金) フッ素洗口 児童会	



